

曲
弦
鋼
構
橋

古川橋

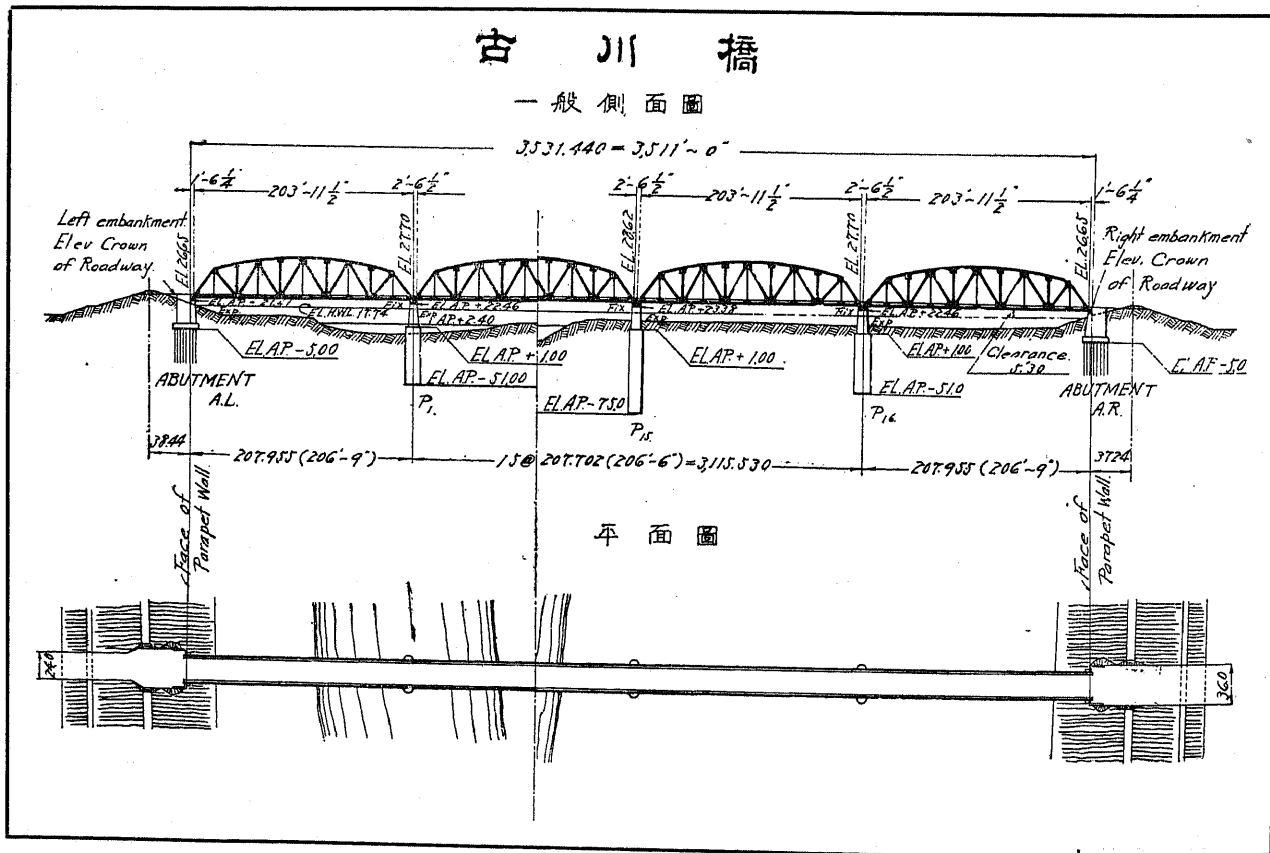
橋梁所在地名	徳島縣 板野郡 應神村 立會		橋梁總工費	1,169,317	面坪當工費	595,982	
架橋道路種類及名稱	國道第21號線		總工費	609,936	面坪當工費	341,456	
橋格(採用荷重種類)	等布荷重 100#/方 自動車荷重 8.0噸 履帶荷重 11.0噸		橋體費	528,489	面坪當工費	269,362	
工事施行年度	自大正14年度 至昭和3年度		橋床費	101,148	面坪當工費	51,554	
橋種(型式・材料)	曲弦「ワーレン」型構桁		欄干費	32,413	開口當工費	27,536	
全橋長	3,531.4尺		其ノ他雜費	7,885			
有效幅員	20.0尺		總工費	490,381	面坪當工費	254,530	
連數	17		橋體費	24,091			
一徑間長	207.7尺		準備費				
全橋有效面坪	1961.9坪		基礎費	11,110			
上部構造	主橋體用鋼材量	總噸數 2,462.96 面坪當噸數 1.255	上部費	12,981			
	同上一連當鋼材量	主桁 96.60 水平構 16.48 床構 31.80	總工費	467,541			
	使用混凝土量	總立坪數 190.95 面坪當立坪數 0.098	準備費				
	主橋體用混凝土量	總立坪數 163.88 面坪當立坪數 0.083	基礎費	411,679			
	使用鐵筋量	總噸數 107.95 面坪當噸數 0.053	上部費	55,861			
	主橋體用鐵筋量	總噸數 107.75 面坪當噸數 0.053	其ノ他工事費	7,750	面坪當工費		
下部構造	橋臺(型式・材料)	鐵筋コンクリート造 Ⅱ形	單 價				
	橋臺ノ大體ノ大サ及形狀	基礎 42.0尺×24.0尺×高5.0尺 軀體 36.0尺×18.0尺×高26.9尺	鋼材噸當材料費	114.00	橋體型枠面坪當費		
	橋脚(型式・材料)	橢圓形鐵筋コンクリート造・基礎橢圓形 鐵筋コンクリート井筒	鋼材噸當工作及假組立費	41.05	橋體組立足場面坪當費		
	橋脚ノ大體ノ大サ及形狀	基礎井筒橢圓形 長39.2尺・幅14.0尺・厚2尺 高52.0尺及76.0尺 軀體橢圓形・下部平均34.4尺 ×9.2・上部31.2×6.0・高24.0	現場迄鋼材噸當運搬費	4.55	橋體組立足場面坪當費		
	橋脚ノ大體ノ大サ及形狀	基礎井筒橢圓形 長39.2尺・幅14.0尺・厚2尺 高52.0尺及76.0尺 軀體橢圓形・下部平均34.4尺 ×9.2・上部31.2×6.0・高24.0	橋體組立足場噸當費	30.00	橋體組立足場面坪當費		
	地質	上層砂及礫・下層粘土及砂	現場組立架梁噸當費	8.50	鋼材ペンキ塗抹噸當費 (組立前及仕上共)		
	橋面構造(鋪裝材料)	床版鐵筋コンクリート造 橋面アスファルト塊鋪裝	鋼材噸當材料及假組立費	41.05	鋼材噸當材料及假組立費	177.0	
	橋面材料面坪當量		現場迄鋼材噸當運搬費	4.55	現場迄鋼材噸當運搬費	52.2	
	欄干材料	鍊鐵及鑄鐵	橋體組立足場噸當費	30.00	橋體組立足場噸當費	52.2	
			現場組立架梁噸當費	8.50	現場組立架梁噸當費	14.1	
			鋼材ペンキ塗抹噸當費 (組立前及仕上共)	8.50	鋼材ペンキ塗抹噸當費 (組立前及仕上共)	14.1	
			橋脚基礎井筒ナル場合ハ其ノ 沈下費 總沈下費	162,510.00	橋脚基礎井筒ナル場合ハ其ノ 沈下費 總沈下費	13,378.000	
				平均立坪當 沈下費	64.500	平均立坪當 沈下費	58.1

葛飾橋

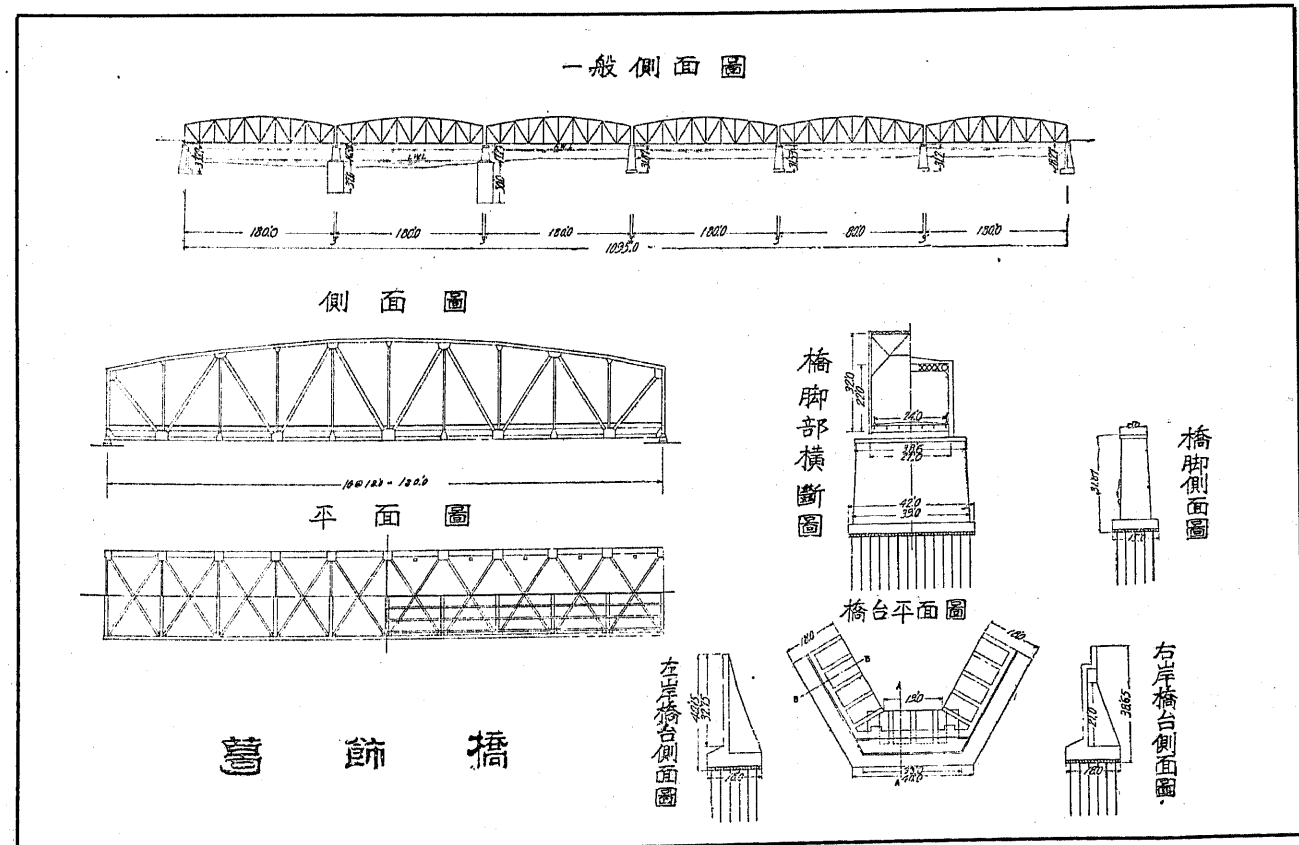
橋梁所在地名	千葉縣東葛飾郡松戸町~東京府南葛飾郡 金町		橋梁總工費	363,313	面坪當工費	491.02	
架橋道路種類及名稱	國道第6號線		總工費	245,778	面坪當工費	332.17	
橋格(採用荷重種類)	群集荷重 100#/方 自動車荷重 8噸 履帶機荷重 11噸		橋體費	207,905	面坪當工費	280.93	
工事施行年度	自大正14年度 至昭和2年度		橋床費	29,178	面坪當工費	39.43	
橋種(型式・材料)	曲弦「ワーレン」型下路橋		欄干費	6,213	開口當工費	83.76	
全橋長	1098'~0" = 184m		其ノ他雜費	2,482			
有效幅員	24'~0"		總工費	117,535	面坪當工費	158.85	
連數	6		橋體費	47,340			
一徑間長	180'~0"		準備費	11,769	(假締切費・水替費・床欄費共)		
全橋有效面坪	739.9坪		基礎費	10,264	(基礎杭・打込ミ・敷栗石)		
上部構造	主橋體用鋼材量	總噸數 900.204 面坪當噸數 1.04	上部費	25,307			
	同上一連當鋼材量	主桁 83.328 水平構 22.119 床構 44.587	總工費	70,195			
	使用混凝土量	總立坪數 79.1 面坪當立坪數 0.09	準備費	4,163			
	主橋體用混凝土量	總立坪數 79.1 面坪當立坪數 0.09	基礎費	37,406			
	使用鐵筋量	總噸數 45.918 面坪當噸數 0.053	上部費	28,626			
	主橋體用鐵筋量	總噸數 45.918 面坪當噸數 0.053	其ノ他工事費		面坪當工費		
下部構造	橋臺(型式・材料)	扶壁付・鐵筋混凝土Ⅱ型	單 價				
	橋臺ノ大體ノ大サ及形狀	高31.75・前面幅33'	鋼材噸當材料費	177.0	橋體型枠面坪當費		
	橋脚(型式・材料)	橢圓形鐵筋混凝土井筒・上部橢圓形鐵筋混 凝土	鋼材噸當工作及假組立費	52.2	橋體組立足場面坪當費		
	橋脚ノ大體ノ大サ及形狀	井筒長徑40'・短徑18'・深50'・橋脚部長36' 幅8'・高15.75	現場迄鋼材噸當運搬費	52.2	橋體組立足場面坪當費		
	地質	砂粘土・土丹監	橋體組立足場噸當費	52.2	橋體組立足場面坪當費		
	橋面構造(鋪裝材料)	鐵筋混凝土・床版厚7"・橋面ソリデット 厚2"	現場組立架梁噸當費	14.1	鋼材ペンキ塗抹噸當費 (組立前及仕上共)	14.1	
	橋面材料面坪當量	鋪裝材料0.03	鋼材噸當材料及假組立費	177.0	鋼材噸當材料及假組立費	177.0	
	欄干材料	瓦斯管及板鐵溝形鋼	現場迄鋼材噸當運搬費	52.2	現場迄鋼材噸當運搬費	52.2	
			橋體組立足場噸當費	52.2	橋體組立足場噸當費	52.2	
			現場組立架梁噸當費	14.1	現場組立架梁噸當費	14.1	
			鋼材ペンキ塗抹噸當費 (組立前及仕上共)	14.1	鋼材ペンキ塗抹噸當費 (組立前及仕上共)	14.1	
			橋脚基礎井筒ナル場合ハ其ノ 沈下費 總沈下費	13,378.000	橋脚基礎井筒ナル場合ハ其ノ 沈下費 總沈下費	13,378.000	
				平均立坪當 沈下費	58.1	平均立坪當 沈下費	58.1

古川橋

一般側面圖



一般側面圖



那 賀 川 橋

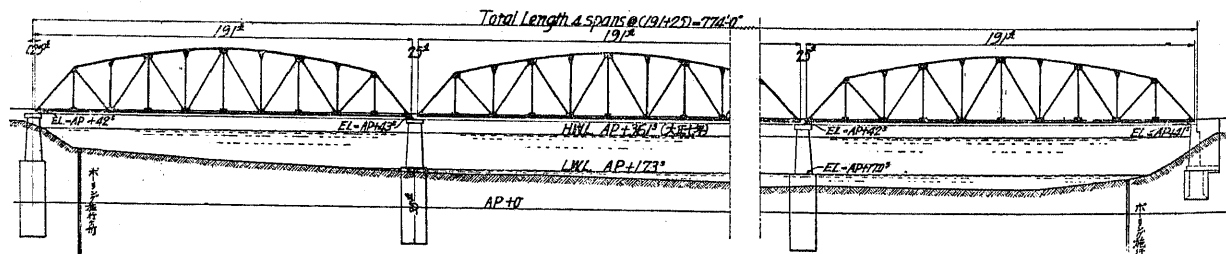
橋梁所在地名	徳島縣那賀郡羽ノ浦町字古庄立會 中野島村字南島	橋梁總工費	201,170	面坪當工費	465.13
架橋道路種類及名稱	府縣道立江日和佐線	上總工費	154,944	面坪當工費	358.25
橋格(採用荷重種類)	等布荷重 100#/ロ/自動車荷重 6噸 噸壓荷重 8噸	橋體費	115,370	面坪當工費	266.75
工事施行年度	自昭和2年度至昭和3年度	橋床費	22,530	面坪當工費	52.09
橋種(型式・材料)	曲弦型「ワレントラス」	欄干費	15,484	間口當工費	58.15
全橋長	774呎	其ノ他雜費	1,560		
有效幅員	20呎	下總工費	46,226	面坪當工費	106.88
連數	4連	橋總工費	8,480		
一徑間長	193.5呎	準備費	500		
全橋有效面坪	432.5面坪	基礎費	1,555		
主橋體用鋼材量	總噸數 461.48 面坪當噸數 0.983	上部費	6,425		
同上一連當鋼材量	主桁 73.71 水平樑 18.890 床樑 27.770 其他	橋總工費	37,746		
使用混凝土量	總立坪數 41.50 面坪當立坪數 0.096	準備費	1,200		
主橋體用混凝土量	總立坪數	基礎費	16,907		
使用鐵筋量	總噸數 27.00 面坪當噸數 0.062	上部費	19,639		
主橋體用鐵筋量	總噸數	其ノ他工事費		面坪當工費	
橋臺(型式・材料)	鐵筋混凝土構造 U字型	單 價			
橋臺ノ大體ノ大サ及形狀	基礎 41.尺4×1.尺5×9.尺7・軀體 29.尺8×7.尺7×高 18.尺8 Wing 平均高 17.尺3	鋼材噸當材料費	145.0	橋體型枠面坪當費	
橋脚(型式・材料)	鐵筋混凝土造	鋼材噸當工作及假組立費	42.0	鐵筋混凝土橋ノ場合	
橋脚ノ大體ノ大サ及形狀	基礎沈井丸形・外徑 13.尺0・厚 1.尺5・長 35.尺0 軀體高 25.尺・平均徑 7.尺9	現場運鋼材噸當運搬費	10.0	橋體組立足場面坪當費	
地質	砂利・細砂・玉石・混合	橋體組立足場噸當費	45.0	現場組立架渡噸當費	
橋面構造(鋪裝材料)	床版鐵筋混凝土造・橋面アスファルト塊鋪裝厚 2 1/2"	鋼材ベンキ塗抹噸當費(組立前及仕上共)	8.0		
橋面材料面坪當量	0.0315 立坪	橋脚基礎沈井筒ナル場合ハ其ノ沈下費		平均立坪當沈下費	
欄干材料	鍊鐵及鑄鐵(裝飾金物)				

大 井 川 橋

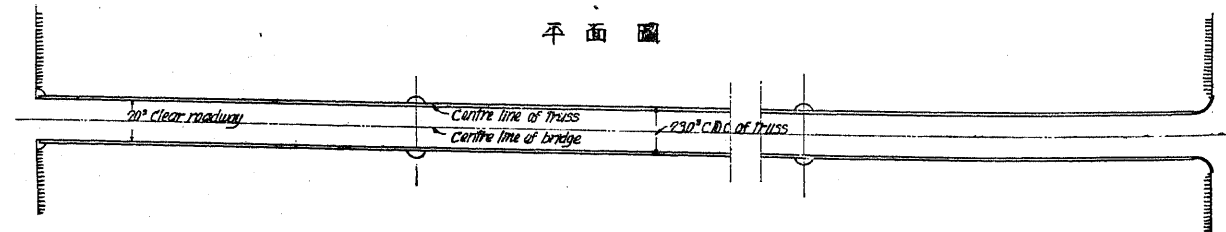
橋梁所在地名	靜岡縣志太郡島田町～榛原郡金谷町	橋梁總工費	1,463,636	面坪當工費	652.83
架橋道路種類及名稱	國道1號	上總工費	983,214	面坪當工費	438.54
橋格(採用荷重種類)	群集荷重 88.5#/ロ/自動車荷重 8噸 噸壓荷重 11噸	橋體費	721,425	面坪當工費	321.77
工事施行年度	自大正13年 至昭和3年	橋床費	212,169	面坪當工費	94.63
橋種(型式・材料)	カーブドロードブラットツラス鋼橋	欄干費	49,620	間口當工費	88.53
全橋長	3363'	其ノ他雜費			
有效幅員	24'	下總工費	479,822	面坪當工費	214.20
連數	17	橋總工費	28,716		
一徑間長	195'	準備費	5,575		
全橋有效面坪	2242	基礎費	12,033		
主橋體用鋼材量	總噸數 3359 面坪當噸數 1.898	上部費	11,108		
同上一連當鋼材量	主桁 117.435 水平樑 20.513 床樑 47.34 其他	橋總工費	451,106		
使用混凝土量	總立坪數 223.24 面坪當立坪數 0.0996	準備費	4,800		
主橋體用混凝土量	總立坪數	基礎費	352,214		
使用鐵筋量	總噸數 288,694 面坪當噸數 0.129	上部費	94,002		
主橋體用鐵筋量	總噸數	其ノ他工事費		面坪當工費	
橋臺(型式・材料)	一字型・鐵混凝土	單 價			
橋臺ノ大體ノ大サ及形狀	上幅 7尺・長 34.尺7・高 20'	鋼材噸當材料費	116.50	橋體型枠面坪當費	
橋脚(型式・材料)	鐵筋混凝土・井筒二本建・上部上下流面石張・内部鐵混凝土	鋼材噸當工作及假組立費	54.00	鐵筋混凝土橋ノ場合	
橋脚ノ大體ノ大サ及形狀	井筒外徑 13.尺5・內徑 10'・深 40' 上部幅 8'・長 40'・高 16'	現場運鋼材噸當運搬費		橋體組立足場面坪當費	
地質	礫交リ砂利	橋體組立足場噸當費	19.00	現場組立架渡噸當費	
橋面構造(鋪裝材料)	鐵筋混凝土床版厚 6 3/4" 橋面	鋼材ベンキ塗抹噸當費(組立前及仕上共)	0.96		
橋面材料面坪當量	木塊 217・ブロンアスファルト 8 1/2 セメントモルタル 2 1/2"	橋脚基礎沈井筒ナル場合ハ其ノ沈下費		平均立坪當沈下費	157.0
欄干材料	鑄鐵及瓦斯管 209.1噸				

那 賀 川 橋

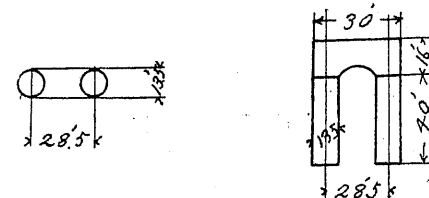
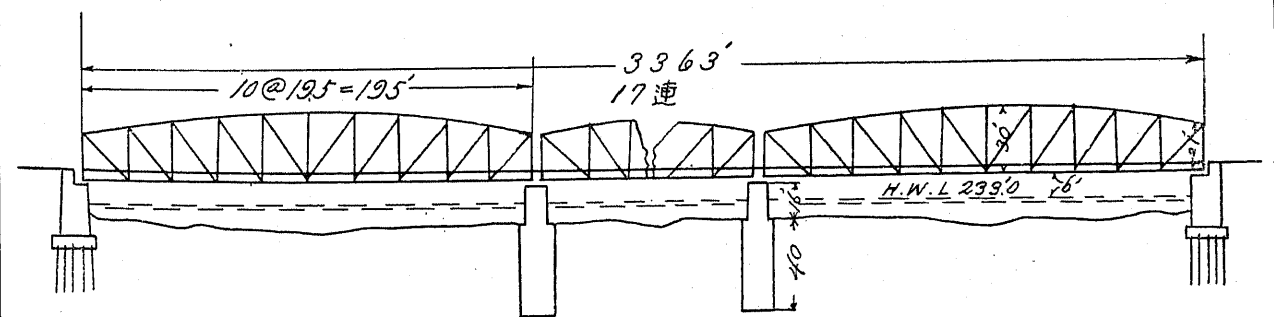
一般側面圖



平面圖



大 井 川 橋



橋梁所在地名			橋梁總工費	面坪當工費	
架橋道路種類及名稱			總工費	面坪當工費	
橋格(採用荷重種類)			橋體費	面坪當工費	
工事施行年度			橋床費	面坪當工費	
橋種(型式・材料)			欄干費	間口當工費	
全橋長			其ノ他雜費		
有效幅員			總工費	面坪當工費	
連數			橋臺費		
一徑間長			總工費		
全橋有效面坪			準備費		
上部構造	主橋體用鋼材量	總噸數	面坪當噸數	基礎費	
	使用混凝土量	總立坪數	面坪當立坪數	上部費	
	主橋體用混凝土量	總立坪數	面坪當立坪數	總工費	
	使用鐵筋量	總噸數	面坪當噸數	準備費	
	主橋體用鐵筋量	總噸數	面坪當噸數	基礎費	
下部構造	橋臺(型式・材料)			上部費	
	橋臺ノ大體ノ大サ及形狀			其ノ他工事費	面坪當工費
	橋脚(型式・材料)			單 價	
	橋脚ノ大體ノ大サ及形狀			鋼材噸當材料費	橋體型枠面坪當費
	地質			鋼材噸當工作及假組立費	橋體組立足費
橋面構造(鋪裝材料)			現場迄鋼材噸當運搬費	鐵筋混凝土橋ノ場合	
橋面材料面坪當量			橋體組立足場噸當費		
欄干材料			現場組立架渡噸當費		
			鋼材ペンキ塗抹噸當費 (組立前及仕上共)		
			橋脚基礎非筒ナル場合ハ其ノ沈下費	平均立坪當費	

