

曲

弦

構

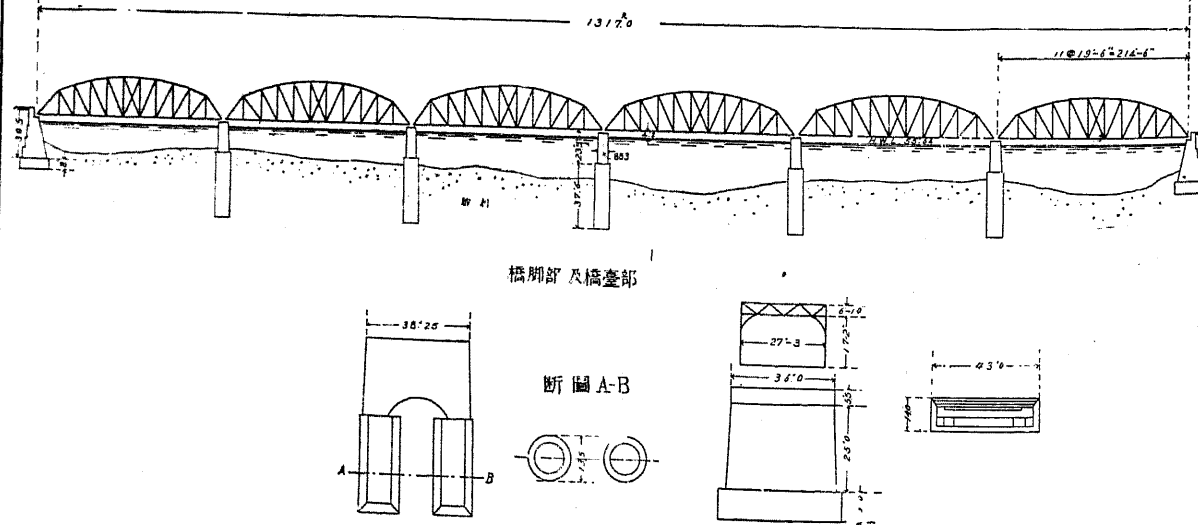
橋

富士川橋

橋梁所在地名	静岡県庵原郡富士川町岩淵～富士郡岩松村松岡		橋梁總工費	668,445	面坪當工費	761.3
架橋道路種類及名稱	國道第1號線		總工費	451,539	面坪當工費	514.2
橋格(採用荷重種類)	群集荷重75kg/㎡ 自動車荷重12噸 輕便機荷重12噸		橋體費	238,658	面坪當工費	271.8
工事施行年度	自大正11年度至大正13年度		橋床費	89,957	面坪當工費	102.4
橋種(型式・材料)	カメルバックブラットトラス 鋼材		欄干費	18,597	間口當工費	84.7
全橋長	1,317尺		其ノ他雜費	97,506 (架渡=94,900・試荷=1,563・親柱電柱=1,043)		
有效幅員	24尺		總工費	216,905	面坪當工費	247.0
連數	6		橋總工費	20,562		
一徑間長	214'~8"		準備費	1,388		
全橋有效面坪	878		基礎費	4,855		
上部構造	主橋體用鋼材量 總噸數 1,135.40 面坪當噸數 1.290 使用混凝土量 總立坪數 84.02 面坪當立坪數 0.096 主橋體用混凝土量 總立坪數 使用鐵筋量 總噸數 86.35 面坪當噸數 0.098 主橋體用鐵筋量 總噸數		上部費	9,585		
下部構造	橋臺(型式・材料) 一字型・粗石石張混凝土造 橋臺ノ大體ノ大サ及形狀 長43尺 幅14尺 高24尺 橋脚(型式・材料) 基礎井筒2米 建拱連結・粗石石張混凝土 橋脚ノ大體ノ大サ及形狀 井筒深37.6尺 外徑13.5尺 上部高23尺 長40.96尺 地質 玉石混り硬土		橋總工費	192,143		
橋面構造(鋪裝材料)	福州松木塊鋪裝		準備費	18,045		
橋面材料面坪當量	木塊218 〃 アスファルト1.2切 モルタル1.4切		基礎費	156,346		
欄干材料	鋼材		上部費	33,796		
			其ノ他工事費	4,200	面坪當工費	4.7
			單 價			
			鋼材噸當材料費	218.1	橋體型枠面坪當費	橋體組立足場面坪當費
			鋼材噸當工作及假組立費			
			現場迄鋼材噸當運搬費			
			橋體組立足場噸當費			
			現場組立架渡噸當費	80.4	鋼材噸當材料及假組立費	218.1
			鋼材ペンキ塗抹噸當費(組立前及仕上共)	11.0	橋體組立足場噸當費	35.5
			橋脚基礎井筒ナル場合ハ其ノ沈下費	200	現場組立架渡噸當費	22.0
					鋼材ペンキ塗抹噸當費(組立前及仕上共)	35.0
					平均立坪當沈下費	3C2.0

富士川橋

一般側面圖

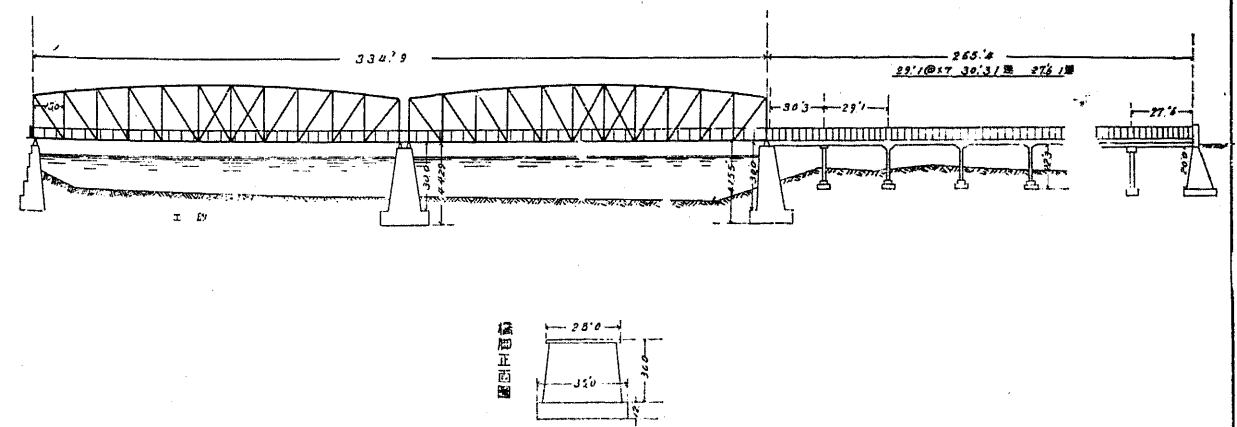


太田川橋

橋梁所在地名	廣島縣安佐郡八木町字細野～大竹		橋梁總工費	134,164	面坪當工費	770.1
架橋道路種類及名稱	府縣道廣島松江線		總工費	90,990	面坪當工費	522.3
橋格(採用荷重種類)	400kg/㎡ 荷重12噸 自動車		橋體費	77,286	面坪當工費	44.3
工事施行年度	大正10年度		橋床費	5,806	面坪當工費	33.3
橋種(型式・材料)	ブラットトラス・鋼材・カーブドコード型		欄干費	4,881	間口當工費	48.3
全橋長	334.9'		其ノ他雜費	3,015		
有效幅員	19'		總工費	43,174	面坪當工費	247.8
連數	2		橋總工費	14,570		
一徑間長	165'		準備費	2,834 (假締切費・水替費共)		
全橋有效面坪	174.2		基礎費	2,619 (翼壁基礎費ヲ含ム)		
上部構造	主橋體用鋼材量 總噸數 225.10 面坪當噸數 1.290 使用混凝土量 總立坪數 20.20 面坪當立坪數 0.120 主橋體用混凝土量 總立坪數 使用鐵筋量 總噸數 9.00 面坪當噸數 0.060 主橋體用鐵筋量 總噸數		上部費	9,116 (翼壁費ヲ含ム)		
下部構造	橋臺(型式・材料) 重力橋臺・混凝土・表面石張 橋臺ノ大體ノ大サ及形狀 上幅4' 下幅14.5' 高38' 橋脚(型式・材料) 石造橋脚 橋脚ノ大體ノ大サ及形狀 直立42' 天長28' 幅5' 法勾配5厘 地質 川底ヨリ50'迄砂利交リ砂層		橋總工費	28,603		
橋面構造(鋪裝材料)	アスファルト		準備費	7,884 (假締切費)		
橋面材料面坪當量			基礎費	4,661		
欄干材料	鐵材		上部費	11,587		
			其ノ他工事費	4,470	面坪當工費	25.6 (雜費・用地費)
			單 價			
			鋼材噸當材料費	230.0	橋體型枠面坪當費	
			鋼材噸當工作及假組立費	275.0	橋體組立足場面坪當費	
			現場迄鋼材噸當運搬費	20.0	橋體組立足場面坪當費	
			橋體組立足場噸當費	35.5	橋體組立足場面坪當費	
			現場組立架渡噸當費	22.0	橋體組立足場面坪當費	
			鋼材ペンキ塗抹噸當費(組立前及仕上共)	35.0	橋體組立足場面坪當費	
			橋脚基礎井筒ナル場合ハ其ノ沈下費		平均立坪當沈下費	

太田川橋

一般側面圖

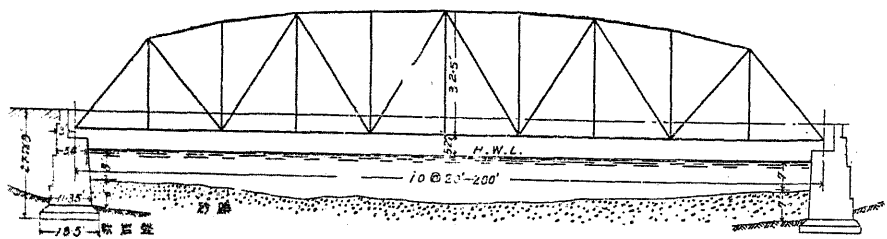


犀川大橋

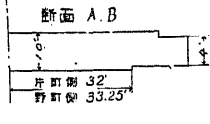
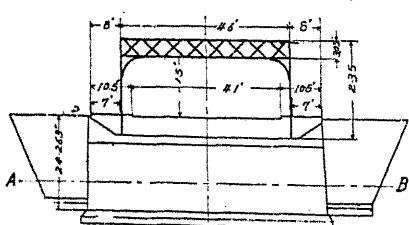
橋梁所在地名		金澤市片町野町界		橋梁總工費	287,290	面坪當工費	751.4
架橋道路種類及名稱		国道第12號線		總工費	200,883	面坪當工費	564.7
橋格(採用荷重種類)		自動車荷重13 ^噸 輕壓機荷重15 ^噸 電車荷重32 ^噸		橋體費	171,877	面坪當工費	483.2
工事施行年度		自大正12年度至大正13年度		橋床費	19,740	面坪當工費	55.5
橋種(型式・材料)		ワーレン型カーブドコードトラス・鋼鐵		欄干費	8,389	間口當工費	114.9
全橋長		204'~2''		其ノ他雜費	877 (橋門頂裝飾費)		
有效幅員		62'		總工費	58,900	面坪當工費	165.5
連數		1		橋工費	58,900		
一徑間長		200'		橋準備費	27,432 (舊橋取崩・床堀・埋床・護岸・假締切・排水)		
全橋有效面坪		355.7		基礎費	7,742		
上部構造	主橋體用鋼材量	總噸數	538.80	面坪當噸數	1.520		
	使用混凝土量	總立坪數	49.41	面坪當立坪數	0.140		
	主橋體用混凝土量	總立坪數		面坪當立坪數			
	使用鐵筋量	總噸數	31.63	面坪當噸數	0.090		
	主橋體用鐵筋量	總噸數		面坪當噸數			
橋臺(型式・材料)		袖橋臺・混凝土		橋工費			
橋臺ノ大體ノ大サ及形狀		高20.79' 幅10' 長3'		橋準備費			
橋脚(型式・材料)				基礎費			
橋脚ノ大體ノ大サ及形狀				上部費	23,725		
地質		軟岩盤		總工費			
橋面構造(鋪裝材料)		アスファルト		橋脚基礎費			
橋面材料面坪當量		3.17		其ノ他工事費	7,505	面坪當工費	21.1 (用地・補償費)
欄干材料		手摺ハ瓦斯管・其ノ他軟鋼		單 價			
				鋼材噸當材料費	135.0	橋體型枠面坪當費	
				鋼材噸當工作及假組立費	88.0	鐵筋混泥土橋面坪當費	
				現場迄鋼材噸當運搬費	23.0	橋體組立足場面坪當費	
				橋體組立足場噸當費	25.0	橋ノ場合	
				現場組立架渡噸當費	31.0		
				鋼材ベッキ塗抹噸當費(組立前及仕上共)	9.0		
				欄干基礎井溝ナル場合ハ其ノ沈下費		平均立坪當沈下費	

犀川大橋

一般側面圖



橋臺部橋断面圖

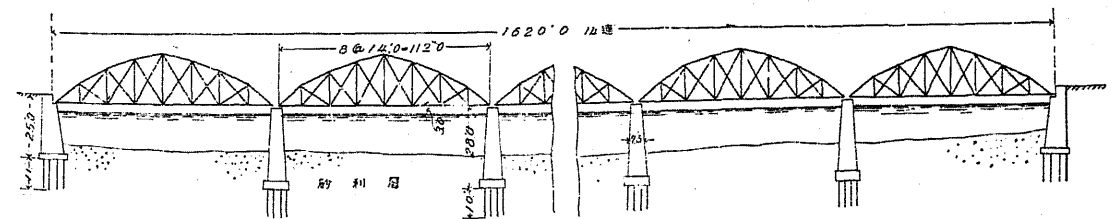


安倍川橋

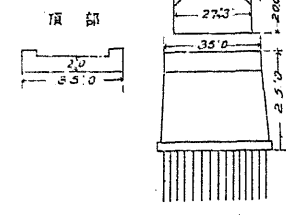
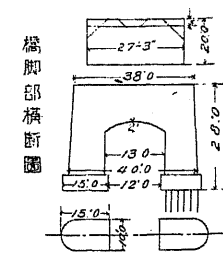
橋梁所在地名		静岡縣安倍郡大里村勸福~長田村手越		橋梁總工費	505,444	面坪當工費	468.0
架橋道路種類及名稱		国道第1號線		總工費	389,932	面坪當工費	361.0
橋格(採用荷重種類)		自動車荷重12 ^噸 輕壓機荷重12 ^噸		橋體費	281,294	面坪當工費	200.2
工事施行年度		自大正10年度至大正12年度		橋床費	97,005	面坪當工費	90.3
橋種(型式・材料)		ボーストリング・コンネクションパツクトラス・鋼		欄干費	21,803	間口當工費	80.7
全橋長		1,020'		其ノ他雜費	9,223 (裝飾費)		
有效幅員		24'		總工費	104,809	面坪當工費	97.0
連數		14		橋工費	18,048		
一徑間長		112'		橋準備費	2,137 (型枠・足場損料)		
全橋有效面坪		1,080		基礎費	9,046		
上部構造	主橋體用鋼材量	總噸數	897.48	面坪當噸數	0.831		
	使用混凝土量	總立坪數	102.46	面坪當立坪數	0.095		
	主橋體用混凝土量	總立坪數		面坪當立坪數			
	使用鐵筋量	總噸數	136.76	面坪當噸數	0.125		
	主橋體用鐵筋量	總噸數		面坪當噸數			
橋臺(型式・材料)		玉石混入混凝土		橋工費	88,163		
橋臺ノ大體ノ大サ及形狀		巾37.80' 厚8.38' 高15.5'		橋準備費	21,677 (型枠・足場・箱枠・遺型損料)		
橋脚(型式・材料)		玉石混入混凝土		基礎費	28,214		
橋脚ノ大體ノ大サ及形狀		巾40' 厚8' 高22'		上部費	35,271		
地質		玉石交互硬土		其ノ他工事費	10,701	面坪當工費	9.9 (假橋費・軌條運搬費)
橋面構造(鋪裝材料)		米松木塊 0.5R×0.3R×0.3R		單 價			
橋面材料面坪當量		木塊220 ^個 ・アスファルト1.27 ^噸 ・モルタル1.47 ^噸		鋼材噸當材料費		鐵筋混泥土橋ノ場合	
欄干材料		鑄鐵材 (6.673 ^噸)		鋼材噸當工作及假組立費	220.9	橋體組立足場面坪當費	
				現場迄鋼材噸當運搬費		現場組立足場噸當費	
				鋼材ベッキ塗抹噸當費(組立前及仕上共)	8.8	平均立坪當沈下費	

安倍川橋

一般側面圖



橋臺部橋断面圖

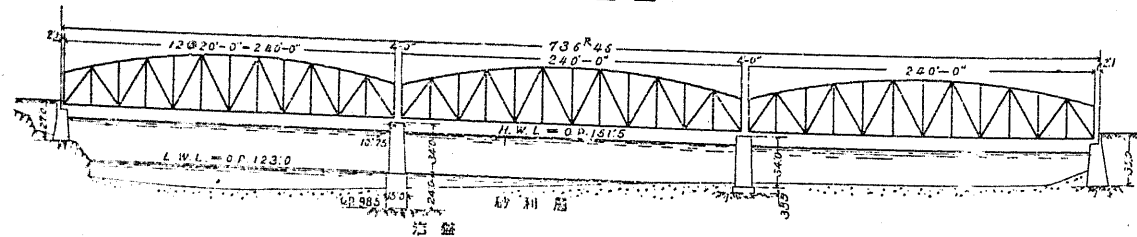


木曾川橋 (假名) 犬山橋ト改稱

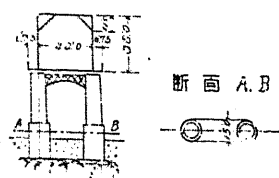
橋梁所在地名	愛知縣丹羽郡犬山町~岐阜縣稻葉郡鷺沼村		橋梁總工費	748,452	面坪當工費	773.9
架橋道路種類及名稱	府縣道犬山岐阜線		總工費	559,004	面坪當工費	578.0
橋格(採用荷重種類)	國道標準・複線軌道(30ボギー電車)併用		橋體費	471,392	面坪當工費	487.4
工事施行年度	自大正11年度至大正13年度		橋床費	56,084	面坪當工費	57.9 (スラブ・鋪裝)
橋種(型式・材料)	ワーレン型カーブドコードトラス・鋼		欄干費	30,118	開口當工費	245.3
全橋長	736.46尺		其ノ他雜費	1,410	(排水設備費)	
有效幅員	47.27尺(車道37尺・歩道各5尺)		總工費	152,018	面坪當工費	157.1
連數	3		橋體準備費	2,430		
一徑間長	240尺		基礎費	(岩盤上ナル故基礎ヲ要セス)		
全橋有效面坪	967.07		上部費	71,761		
主橋體用鋼材量	總噸數	755.40	面坪當噸數	0.780		
使用混凝土量	總立方數	84.40	面坪當立方數	0.087		
主橋體用混凝土量	總立方數		面坪當立方數			
使用鐵筋量	總噸數	59.80	面坪當噸數	0.062		
主橋體用鐵筋量	總噸數		面坪當噸數			
橋臺(型式・材料)	U型橋臺・表面石造・内部混凝土		其ノ他工事費	37,430	面坪當工費	38.7 (前後取付道路103.2分)
橋臺ノ大體ノ大サ及形狀	正面長65' 上厚8.62' 下厚15.75' 高35'		單價			
橋脚(型式・材料)	圓柱2本建・表面石造・煉瓦井筒基礎・内部鐵筋混凝土詰		鋼材噸當材料費	269.0	橋體型枠面坪當費	鐵筋現場面坪當費
橋脚ノ大體ノ大サ及形狀	井筒外徑15' 内徑9.8' 深24' 上部徑10.75' 高84'		鋼材噸當工作及假組立費		橋體組立足場面坪當費	
地質	砂礫層ノ下岩盤		現場迄鋼材噸當運搬費	38.0	*他=ラテラルフロアベアリング 英價81.00 462.70 33.60	
橋面構造(鋪裝材料)	車道瀝青混凝土・歩道セメント混凝土		橋體組立足場噸當費	46.0		
橋面材料面坪當量	瀝青混凝土6立方尺		現場組立架渡噸當費			
欄干材料	橋上鐵鑄・橋臺上花崗石		鋼材ペンキ塗抹噸當費(組立前及仕上共)			
			橋脚基礎非筒ナル場合ハ其ノ沈下費	2,487	平均立坪當沈下費	62.7

木曾川橋

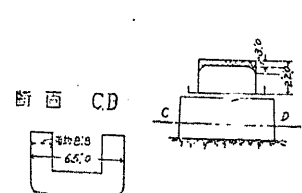
一般側面圖



橋脚部横断面圖



橋臺部横断面圖

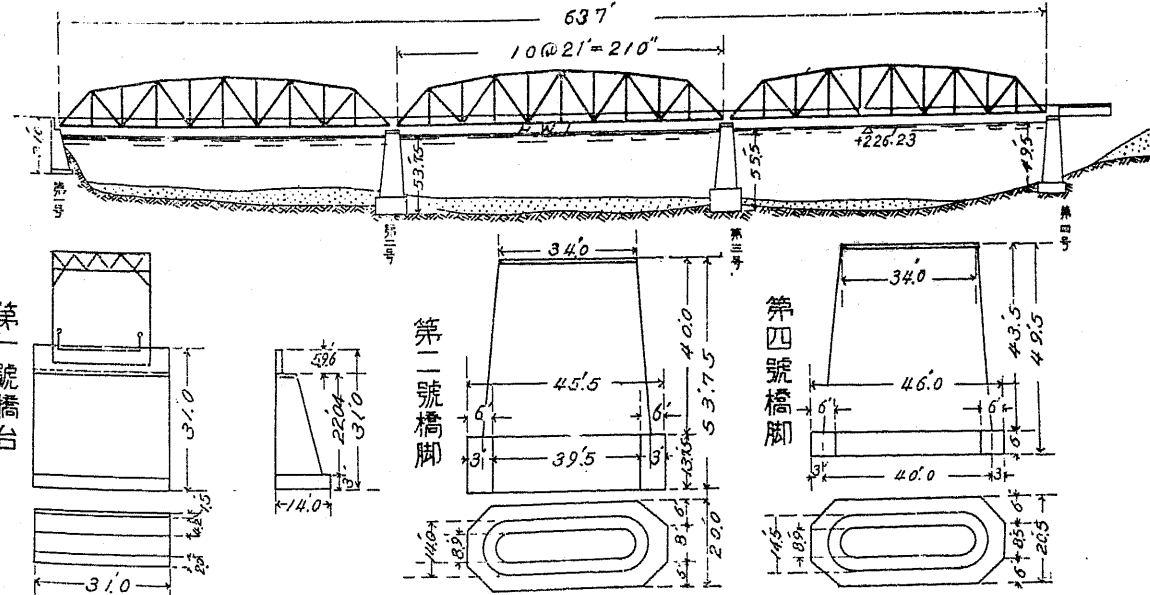


太田橋 (五八頁参照)

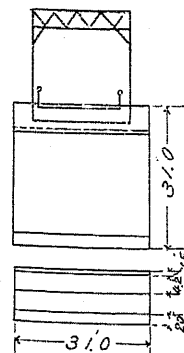
橋梁所在地名	岐阜縣加茂郡古井村大字下古井~可兒郡・今渡町大字今渡		橋梁總工費	306,930	面坪當工費	812.2
架橋道路種類及名稱	國道第14號線		總工費	228,241	面坪當工費	630.9
橋格(採用荷重種類)	群集荷重100#/方(90#/方)・自動車荷重8噸 風荷重30#/方・地震荷重2500mm/Sec		橋體費	203,257	面坪當工費	537.8
工事施行年度	自大正12年度至大正16年度		橋床費	19,128	面坪當工費	50.6
橋種(型式・材料)	ワーレン型カーブドコードトラス 鋼鐵材		欄干費	5,855	開口當工費	54.5 (左岸男柱ヲ含ム)
全橋長	107.37尺		其ノ他雜費			
有效幅員	21'		總工費	77,688	面坪當工費	205.5
連數	3		橋體準備費	5,375	(左岸橋臺ノミ)	
一徑間長	210'		基礎費	1,285		
全橋有效面坪	377.9		上部費	4,090	(袖石積ヲ含ム)	
主橋體用鋼材量	總噸數	653.88	面坪當噸數	1.730		
使用混凝土量	總立方數	36.33	面坪當立方數	0.100	(床版及地伏)	
主橋體用混凝土量	總立方數		面坪當立方數			
使用鐵筋量	總噸數	27.41	面坪當噸數	0.070	(床版及地伏)	
主橋體用鐵筋量	總噸數		面坪當噸數			
橋臺(型式・材料)	直壁型・鐵筋混凝土		其ノ他工事費	1,000	面坪當工費	2.6 (地質調査)
橋臺ノ大體ノ大サ及形狀	基礎長31' 幅14' 高31' 上部長31' 下幅14'		單價			
橋脚(型式・材料)	圓柱型・鐵筋混凝土・花崗岩粗石積		鋼材噸當材料費	240.0	橋體型枠面坪當費	鐵筋現場面坪當費
大體ノ橋脚ノ大サ及形狀	基礎長45.5' 幅14'~8.9' 長39.5'~34'		鋼材噸當工作及假組立費		橋體組立足場面坪當費	
地質	岸ニ岩盤露出スルモ河中ハ深10'ノ砂礫層		現場迄鋼材噸當運搬費	22.8		
橋面構造(鋪裝材料)	瀝青混凝土		橋體組立足場噸當費	40.0		
橋面材料面坪當量	0.12立方尺		現場組立架渡噸當費	8.0		
欄干材料	鋼鐵		鋼材ペンキ塗抹噸當費(組立前及仕上共)			
			橋脚基礎非筒ナル場合ハ其ノ沈下費		平均立坪當沈下費	

太田橋

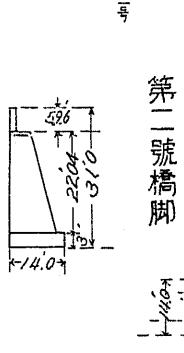
一般側面圖



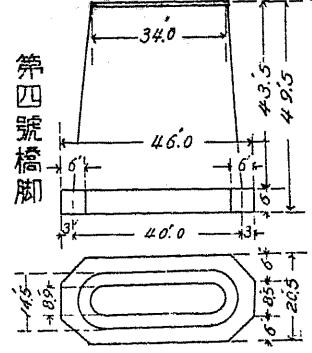
第一號橋台



第二號橋脚



第四號橋脚

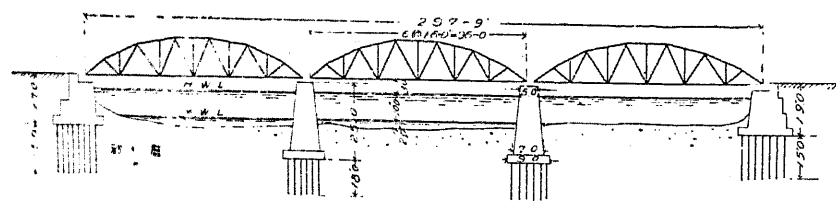


梶 江 橋

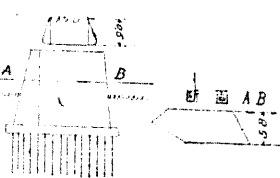
橋梁所在地名	岡山縣後月郡芳井村大字梶江			橋梁總工費	45,334	面坪當工費	366.0
架橋道路種類及名稱	府縣道井原油木線			總工費	27,752	面坪當工費	224.0
橋格(採用荷重種類)	群集荷重 100#/方' 自動車荷重 8噸			橋體費	21,922	面坪當工費	177.0
工事施行年度	大正 11 年度			橋床費	4,660	面坪當工費	38.0
橋種(型式・材料)	ホーストリングトラス・鋼材			欄干費	600	間口當工費	12.0
全橋長	297'~9"			其ノ他雜費	570		
有效幅員	15'			總工費	16,881	面坪當工費	136.0
連數	3			橋體費	5,936		
一徑間長	99'			橋準備費	1,998		
全橋有效面坪	124			基礎費	781		
				上部費	3,157		
上部構造	主橋體用鋼材量	總噸數	70.20	面坪當噸數	0.570		
	使用混凝土量	總立坪數		面坪當立坪數			
	主橋體用混凝土量	總立坪數		面坪當立坪數			
	使用鐵筋量	總噸數		面坪當噸數			
	主橋體用鐵筋量	總噸數		面坪當噸數			
下部構造	橋 臺(型式・材料)	U字型・混凝土			總工費	10,945	
	橋臺ノ大體ノ大サ及形狀	幅底 11.5' 天端 6' 長底 27.5' 天端 25' 高 19'			橋準備費	4,110	
	橋 脚(型式・材料)	劍先型・混凝土			基礎費	2,368	
	橋脚ノ大體ノ大サ及形狀	幅底 8.2' 天端 6' 長底 30.3' 天端 28' 高 25'			上部費	4,467	
	地 質	砂利層			其ノ他工事費	700	面坪當工費 5.6
	橋面構造(鋪裝材料)	板張			單 價		
	橋面材料面坪當量	12.6立方尺			鋼材噸當材料費	150.0	橋體型枠面坪當費
	欄干材料	鋼材			鋼材噸當工作及假組立費	103.0	鐵筋混泥土橋面坪當費
					現場迄鋼材噸當運搬費	27.6	橋體組立足場面坪當費
					橋體組立足場噸當費	8.2	
					現場組立架渡噸當費	20.0	
					鋼材ペンキ塗抹噸當費(組立前及仕上共)	13.5	
					橋脚基礎非筒ナル場合ハ其ノ沈下費		平均立坪當沈下費

梶 江 橋

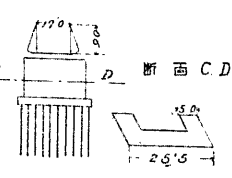
一般側面圖



橋脚部横断面圖



橋台部横断面圖

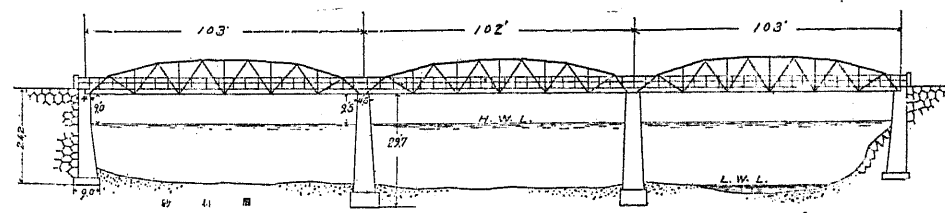


旭 橋

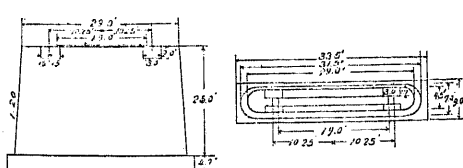
橋梁所在地名	島根縣鹿足郡日原村			橋梁總工費	61,990	面坪當工費	405.0
架橋道路種類及名稱	府縣道益田岩園線			總工費	43,798	面坪當工費	286.2
橋格(採用荷重種類)	群集荷重 100#/方' 自動車荷重 8噸			橋體費	28,615	面坪當工費	187.0
工事施行年度	大正 11 年度			橋床費	11,566	面坪當工費	75.6
橋種(型式・材料)	ホーストリングトラス・鋼鐵			欄干費	1,946	間口當工費	38.1
全橋長	308'			其ノ他雜費	1,670		
有效幅員	18尺			總工費	16,326	面坪當工費	106.7
連數	3			橋體費	5,838		
一徑間長	99'			橋準備費	1,605		
全橋有效面坪	153			基礎費	1,340		
				上部費	2,893		
上部構造	主橋體用鋼材量	總噸數	88.49	面坪當噸數	0.578		
	使用混凝土量	總立坪數		面坪當立坪數			
	主橋體用混凝土量	總立坪數		面坪當立坪數			
	使用鐵筋量	總噸數		面坪當噸數			
	主橋體用鐵筋量	總噸數		面坪當噸數			
下部構造	橋 臺(型式・材料)	直線式玉石混凝土			總工費	9,589	
	橋臺ノ大體ノ大サ及形狀	長上 19尺 下 38尺 高 24尺 厚 4尺~9尺			橋準備費	4,651	
	橋 脚(型式・材料)	橢圓型・混凝土造			基礎費	3,039	
	橋脚ノ大體ノ大サ及形狀	長 29尺~33.5尺 巾 4.5尺~7尺 高 29.7尺			上部費	1,899	
	地 質	砂利層			其ノ他工事費	933	面坪當工費 6.0
	橋面構造(鋪裝材料)	板張(杉板厚 0.25尺)			單 價		
	橋面材料面坪當量	1.422立方尺			鋼材噸當材料費	260.0	橋體型枠面坪當費
	欄干材料	瓦斯管・T型及山型鋼			鋼材噸當工作及假組立費	50.0	鐵筋混泥土橋面坪當費
					現場迄鋼材噸當運搬費	20.0	橋體組立足場面坪當費
					橋體組立足場噸當費	15.3	
					現場組立架渡噸當費	15.3	
					鋼材ペンキ塗抹噸當費(組立前及仕上共)	23.5	
					橋脚基礎非筒ナル場合ハ其ノ沈下費		平均立坪當沈下費

旭 橋

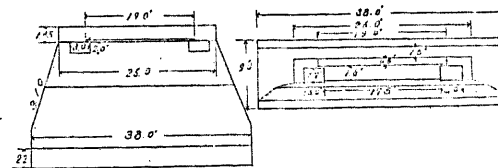
一般側面圖



橋脚正面及平面圖



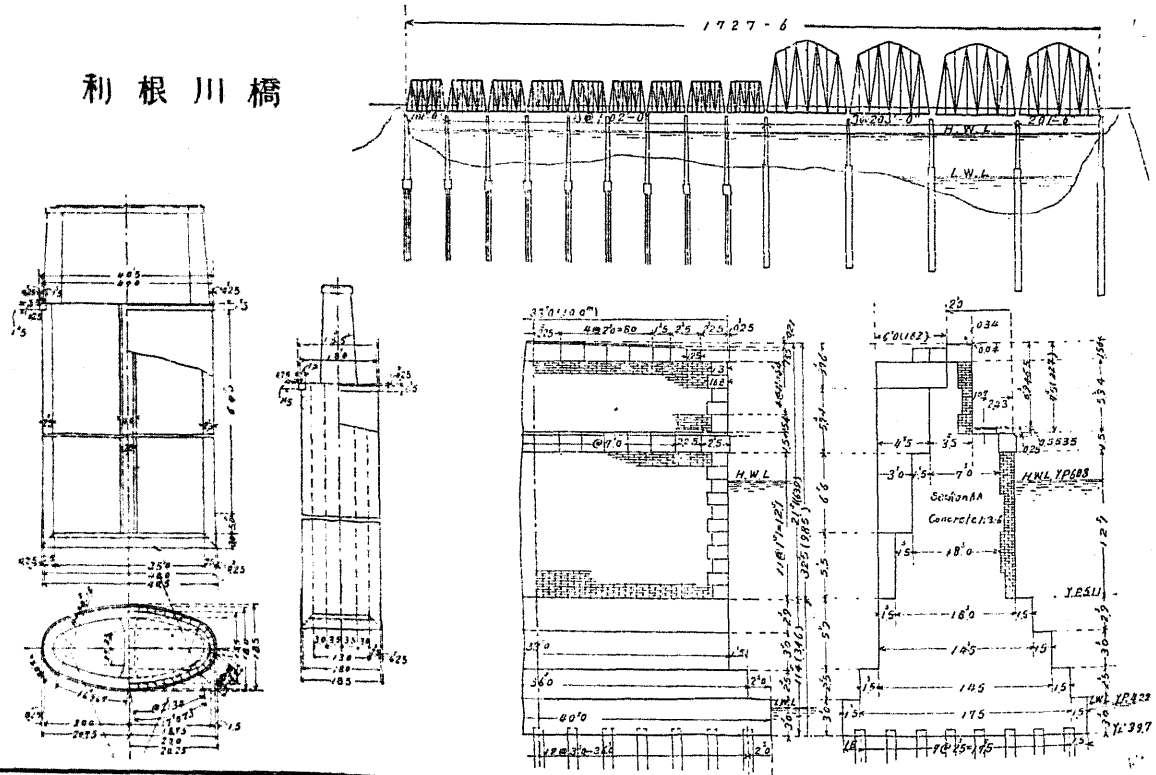
橋臺正面及平面圖



利根川橋

橋梁所在地名	埼玉縣北葛飾郡栗橋町～茨城縣猿島郡新郷村		橋梁總工費	926,249	面坪當工費	808.0	
架橋道路種類及名稱	國道第4號線		總工費	422,485	面坪當工費	367.0	
橋格(採用荷重種類)	群集荷重100t/㎡ 自動車荷重8t 欄柵荷重12t		橋體費	293,008	面坪當工費	256.0	
工事施行年度	自大正10年度至大正13年度		橋床費	62,058	面坪當工費	54.2	
橋種(型式・材料)	カーブドコードドワーレン型トラス パラレルコードドワーレン型トラス		欄干費	32,611	間口當工費	256.2 (兩側分)	
全橋長	1727'~6"		其ノ他雜費	34,807 (鋼桁架渡足場費)			
有效幅員	24'		總工費	308,009	面坪當工費	269.0	
連數	カーブドコードドトラス 4連 パラレルコードドトラス 9連		總工費	46,939			
一徑間長	カーブドコードドトラス 200呎 パラレルコードドトラス 100呎		準備費	3,447			
全橋有效面坪	1,143		基礎費	32,318			
上部構造	主橋體用鋼材量	總噸數 1,150.30	面坪當噸數	1.030			
	使用混凝土量	總立坪數	面坪當立坪數				
	主橋體用混凝土量	總立坪數	面坪當立坪數				
	使用鐵筋量	總噸數	面坪當噸數				
	主橋體用鐵筋量	總噸數	面坪當噸數				
下部構造	橋臺(型式・材料)	非筒基礎1基・杭打基礎1基・懸體 混凝土		其ノ他工事費	195,754	面坪當工費	163.0 (道路・機械・護岸・用地)
	橋臺ノ大體ノ大サ及形狀	非筒深49呎・楕圓長徑40.5呎 短徑18.5呎		單 價			
	橋脚(型式・材料)	基礎非筒ノモノ4基・杭打テノモノ 8基・懸體混凝土		鋼材噸當材料費	145.0	橋體型枠面坪當費	
	橋脚ノ大體ノ大サ及形狀	非筒斷面ハ橋臺ト同様・懸體高25呎 厚6呎		鋼材噸當工作及假組立費	73.3	鐵筋混凝土橋ノ場合	
	地質	砂利・砂・粘土		現場迄鋼材噸當運搬費		橋體組立足場面坪當費	
橋面構造(鋪裝材料)	0.3呎厚混凝土ヲ敷キ其ノ上ニソリデ チツト及グラノリツク鋪裝ミ		橋體組立足場噸當費	30.0	現場組立架渡噸當費	27.0	
橋面材料面坪當量			現場組立架渡噸當費		鋼材ペンキ塗抹噸當費 (組立前及仕上共)		
欄干材料	瓦斯管及角鐵		橋脚基礎非筒ナル場合ハ其ノ沈 下費	163,040	平均立坪當沈下費	382.3	

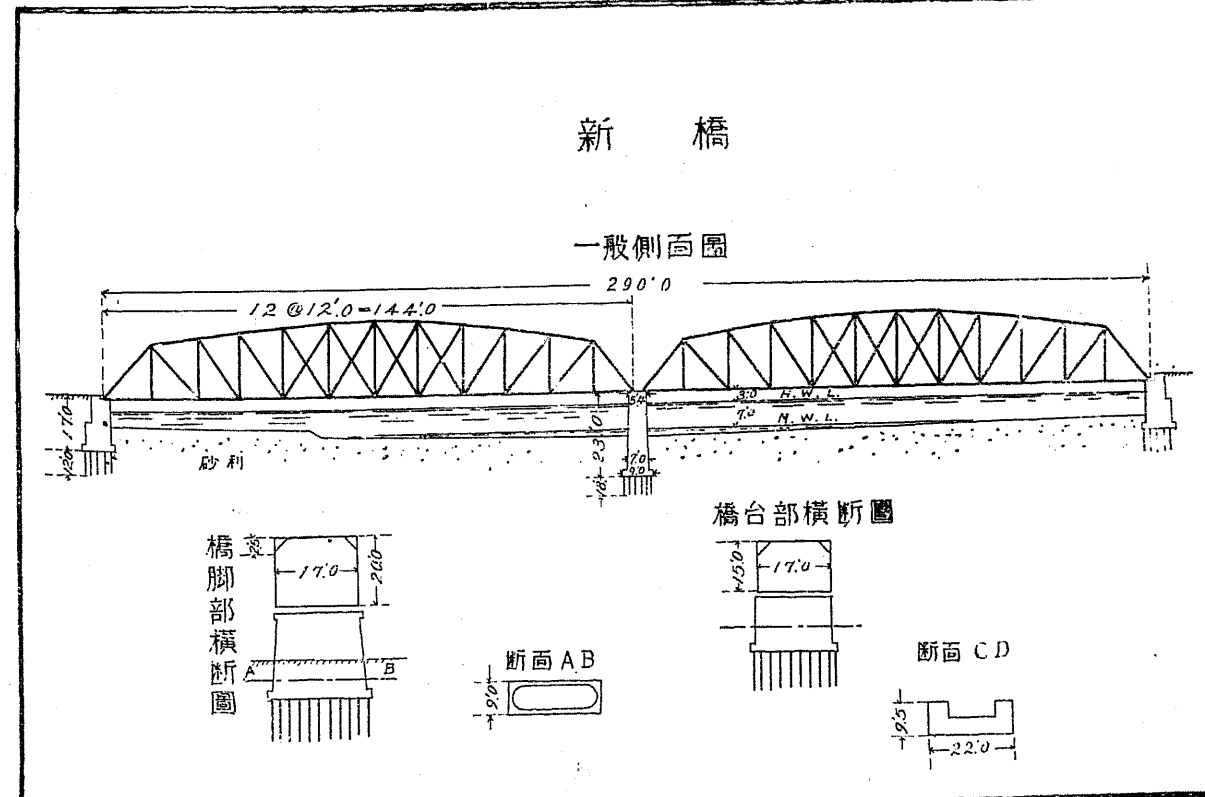
利根川橋



新橋

橋梁所在地名	岡山縣後月郡井原町		橋梁總工費	43,786	面坪當工費	359.0	
架橋道路種類及名稱	府縣道井原油木線		總工費	35,417	面坪當工費	290.0	
橋格(採用荷重種類)	群集荷重100t 自動車荷重8t		橋體費	26,128	面坪當工費	214.0	
工事施行年度	大正11年度		橋床費	4,439	面坪當工費	36.0	
橋種(型式・材料)	カメルバックトラス・鋼材		欄干費	4,850	間口當工費	100.0 (親柱・電燈柱共)	
全橋長	292'~0"		其ノ他雜費				
有效幅員	15'		總工費	8,069	面坪當工費	66.0	
連數	2		總工費	3,407			
一徑間長	144'		準備費	494			
全橋有效面坪	121.9		基礎費	426			
上部構造	主橋體用鋼材量	總噸數 92.00	面坪當噸數	0.755			
	使用混凝土量	總立坪數	面坪當立坪數				
	主橋體用混凝土量	總立坪數	面坪當立坪數				
	使用鐵筋量	總噸數	面坪當噸數				
	主橋體用鐵筋量	總噸數	面坪當噸數				
下部構造	橋臺(型式・材料)	U型混凝土造		其ノ他工事費	300	面坪當工費	2.5 (假橋取替等)
	橋臺ノ大體ノ大サ及形狀	高16' 長24'~22' 幅9.4'~5.5'		單 價			
	橋脚(型式・材料)	一字型・混凝土造		鋼材噸當材料費	150.0	橋體型枠面坪當費	
	橋脚ノ大體ノ大サ及形狀	高23' 長28'~24.4' 幅9'~5.4'		鋼材噸當工作及假組立費	100.0	鐵筋混凝土橋ノ場合	
	地質	質 砂利層		現場迄鋼材噸當運搬費	25.0	橋體組立足場噸當費	20.0
橋面構造(鋪裝材料)	板張		現場組立架渡噸當費	23.0	鋼材ペンキ塗抹噸當費 (組立前及仕上共)	14.5	
橋面材料面坪當量	12.6立方尺		橋脚基礎非筒ナル場合ハ其ノ沈 下費		平均立坪當沈下費		
欄干材料	鋼材						

新橋

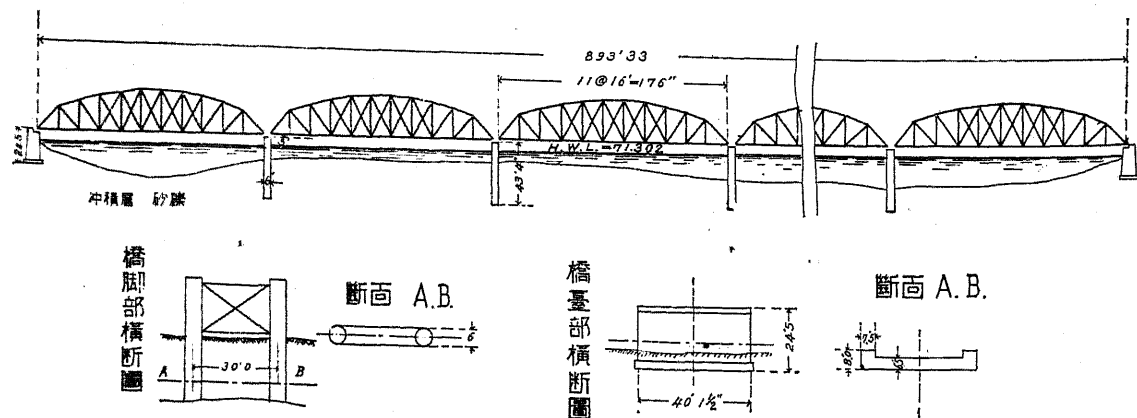


長 良 橋

橋梁所在地名	岐阜縣岐阜市港町~稻葉郡長良村字長良		橋梁總工費	187,184	面坪當工費	272.0
架橋道路種類及名稱	府縣道高富岐阜線		總工費	141,498	面坪當工費	202.5
橋格(採用荷重種類)	群集荷重93#/方・6.4噸電車6臺		橋體費	125,698	面坪當工費	179.9
工事施行年度	自大正2年度至大正4年度		橋床費	8,119	面坪當工費	116.2
橋種(型式・材料)	プラット型カーブドコードトラス・鋼鐵		欄干費	5,993	間口當工費	19.7
全橋長	899'~1 3/4"		其ノ他雜費	1,686		
有效幅員	27'~7 5/8"		總工費	45,686	面坪當工費	59.2
連數	5		橋體費	19,703		
一徑間長	176'		準備費	11,991	(內11,467ハ用地及補償費)	
全橋有效面坪	698.5		基礎費	835		
			上部費	6,876		
上部構造			總工費	25,982		
主橋體用鋼材量	總噸數	675.00	準備費	560		
使用混凝土量	總立坪數		基礎費	7,618		
主橋體用混凝土量	總立坪數		上部費	17,803		
使用鐵筋量	總噸數		其ノ他工事費		面坪當工費	
主橋體用鐵筋量	總噸數					
橋臺(型式・材料)	U型・混凝土・間知石張		單 價			
橋臺ノ大體ノ大サ及形狀	長40.75' 幅6.3'		鋼材噸當材料費	158.4	橋體型枠面坪當費	鐵筋混泥土橋ノ場合
橋脚(型式・材料)	圓型鐵管內=混凝土填充		鋼材噸當工作及假組立費		橋體組立足場面坪當費	
橋脚ノ大體ノ大サ及形狀	鐵管長42' 內徑6' 厚3/8"		現場迄鋼材噸當運搬費	4.8		
地質	沖積層砂礫		橋體組立足場噸當費	30.0		
橋面構造(鋪裝材料)	板張(檜)厚0.3"		現場組立架渡噸當費	3.3		
橋面材料面坪當量	板0.90"		鋼材ペンキ塗抹噸當費(組立前及仕上共)			
欄干材料	鋼鐵		橋脚基礎井筒ナル場合ノ其ノ沈下費	30	平均立坪當沈下費	12.4

長 良 橋

一般側面圖



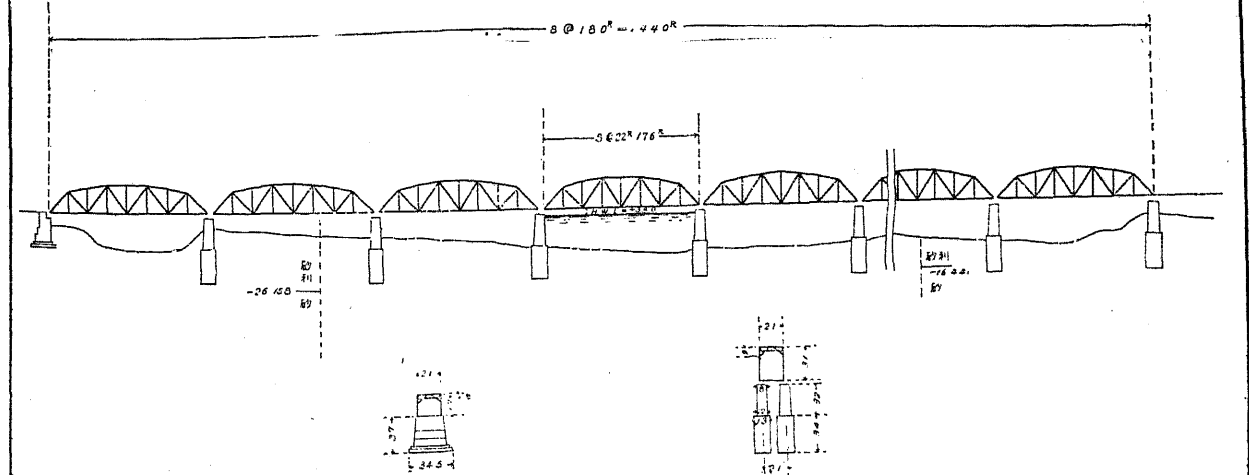
101

渡 川 橋

橋梁所在地名	高知縣幡多郡中村町		橋梁總工費	404,973	面坪當工費	562.4
架橋道路種類及名稱	府縣道中村宿毛線		總工費	304,644	面坪當工費	423.1
橋格(採用荷重種類)	群集荷重100#/方・自動車荷重7.2噸		橋體費	277,822	面坪當工費	385.8
工事施行年度	自大正13年度至大正15年度		橋床費	18,637	面坪當工費	25.8
橋種(型式・材料)	ワーレン型カーブドコードトラス・鋼鐵		欄干費	8,185	間口當工費	34.1 (親柱・人止欄・照明共)
全橋長	1440'		其ノ他雜費			
有效幅員	18'		總工費	100,329	面坪當工費	139.3
連數	8		橋體費	20,761	(右岸取合道路約6間ヲ含ム)	
一徑間長	176'		準備費	1,176		
全橋有效面坪	720		基礎費	7,832		
			上部費	11,763	(型枠費全部ヲ含ム)	
上部構造			總工費	79,568		
主橋體用鋼材量	總噸數	724.69	準備費	3,885		
使用混凝土量	總立坪數	62.95	基礎費	56,222		
主橋體用混凝土量	總立坪數		上部費	19,661	(型枠費全部ヲ含ム)	
使用鐵筋量	總噸數	29.75	其ノ他工事費	12,000	面坪當工費	16.6
主橋體用鐵筋量	總噸數					
橋臺(型式・材料)	左岸橋臺1:3:6混泥土・右岸橋臺鐵筋混泥土		單 價			
橋臺ノ大體ノ大サ及形狀			鋼材噸當材料費	153.5	橋體型枠面坪當費	鐵筋混泥土橋ノ場合
橋脚(型式・材料)	鐵筋混泥土		鋼材噸當工作及假組立費	95.0	橋體組立足場面坪當費	
橋脚ノ大體ノ大サ及形狀	外徑13'・鐵筋混泥土・非筒2個上=鐵筋混泥土橋脚		現場迄鋼材噸當運搬費	35.0		
地質	平均地盤以下23'ハ砂礫層其ノ下ハ砂		橋體組立足場噸當費	60.0		
橋面構造(鋪裝材料)	0.35"厚ノ二和土上=0.1"厚ノ細砂利		現場組立架渡噸當費	30.0		
橋面材料面坪當量	二和土0.054立坪 敷砂利0.017立坪		鋼材ペンキ塗抹噸當費(組立前及仕上共)	10.0		
欄干材料	角釘及鋸		橋脚基礎井筒ナル場合ノ其ノ沈下費		平均立坪當沈下費	

渡 川 橋

一般側面圖



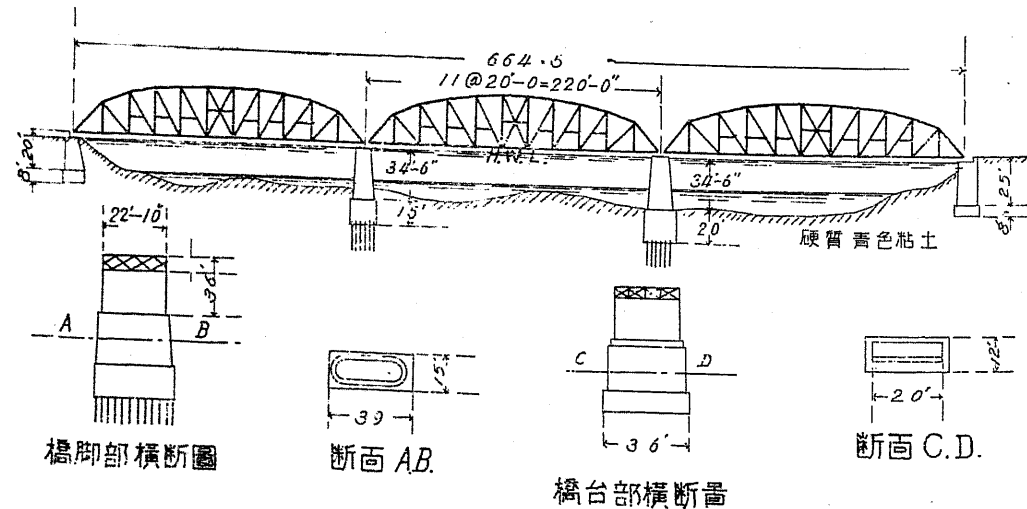
100

立 花 橋

橋梁所在地名		長野縣上水内郡島井村立花〜下高井郡高丘村字蟹澤		橋梁總工費	266,271	面坪當工費	719.0
架橋道路種類及名稱		府縣道長野中野線		總工費	175,048	面坪當工費	472.0
橋格(採用荷重種類)		自動車荷重6.4噸 輕便機荷重9噸		橋體費	140,709	面坪當工費	380.0
工事施行年度		自大正11年度至大正14年度		橋床費	29,093	面坪當工費	79.0 (鋪裝ヲ含ム)
橋種(型式・材料)		ブラット型カーブドコードトラス・鋼鐵		欄干費	5,246	間口當工費	47.0 (袖・高欄・照明ヲ含マズ)
全橋長		668'~11"		其ノ他雜費			
有效幅員		20'		總工費	91,223	面坪當工費	246.0
連數		3		橋體費	18,994		
一徑間長		220'		準備費	1,921	(水中床掘=對スル矢板留)	
全橋有效面坪		370.51		基礎費	9,600		
上部構造	主橋體用鋼材量	總噸數	278.75	面坪當噸數	0.752	トラス材ノミ	
	使用混凝土量	總立坪數	33.20	面坪當立坪數	0.103	(床版用)	
	主橋體用混凝土量	總立坪數		面坪當立坪數			
	使用鐵筋量	總噸數	17.81	面坪當噸數	0.048	(床版用)	
	主橋體用鐵筋量	總噸數		面坪當噸數			
下部構造	橋臺(型式・材料)	1:3:6混凝土(水中1:2:4)・胸壁及翼壁ヲ有ス		總工費	7,473		
	橋臺ノ大體ノ大サ及形狀	シャフト(上厚3.75' 下厚8' 幅32') 基礎5'×12'×39'		總工費	72,229		
	橋脚(型式・材料)	混凝土・表面石張		準備費	18,257	(箱枠・假締切)	
	橋脚ノ大體ノ大サ及形狀	シャフト(上厚5.5' 下厚9.5' 幅上31' 下35') 基礎15'×15'×39'		基礎費	32,655		
	地質	硬質青色粘土		上部費	21,317		
橋面構造(鋪裝材料)	木塊(松)・厚1/2"ノサンドモルタルクッション		其ノ他工事費	3,590	面坪當工費	9.7	
橋面材料面坪當量	木塊131 1/2 クッション1.5		單 價				
欄干材料	山型鋼・直接トラス=取付		鋼材噸當材料費	135.0	橋盤型枠面坪當費		
			鋼材噸當工作及假組立費	94.0	橋體組立足場面坪當費		
			現場迄鋼材噸當運搬費		橋體組立足場噸當費	18.0	
			橋體組立架渡噸當費	55.0	現場組立架渡噸當費	6.0	
			鋼材ペンキ塗抹噸當費(組立前及仕上共)	6.0	鋼材ペンキ塗抹噸當費(組立前及仕上共)		
			欄干基礎非筒ナル場合ハ其ノ沈下費		平均立坪當沈下費		

立 花 橋

一般側面圖

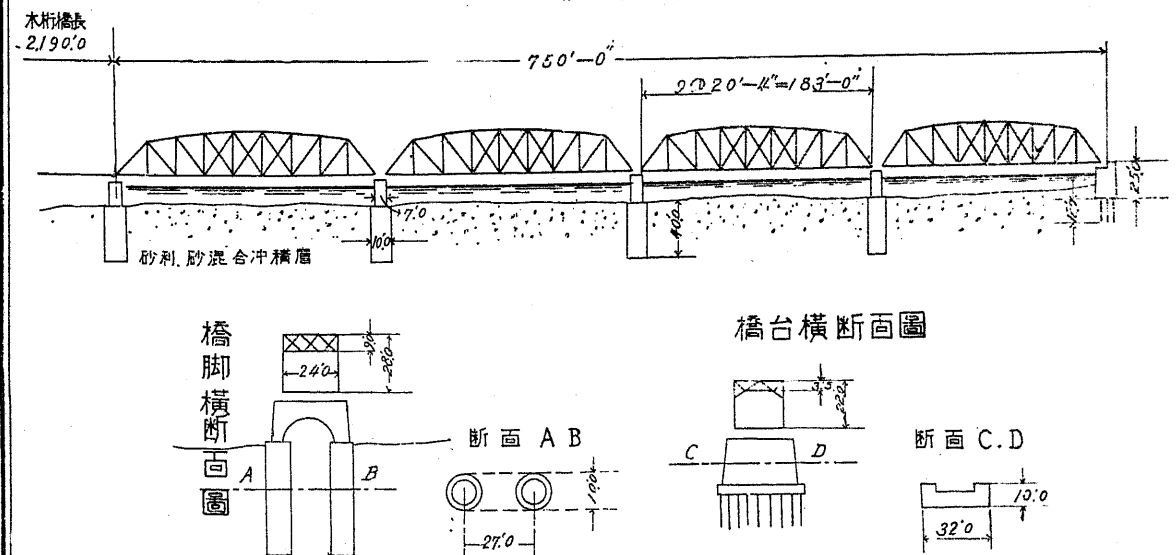


富 士 見 橋

橋梁所在地名		静岡県藤原郡吉田村〜志田郡相川村大井川		橋梁總工費	255,508	面坪當工費	570.0
架橋道路種類及名稱		府縣道静岡岡崎線		總工費	149,900	面坪當工費	335.0
橋格(採用荷重種類)		第三種荷重及軌道荷重		橋體費	96,050	面坪當工費	215.0
工事施行年度		自大正11年度至大正13年度		橋床費	49,800	面坪當工費	111.0
橋種(型式・材料)		ブラット型カーブドコードトラス・鋼		欄干費	4,050	間口當工費	32.0
全橋長		750'(外木桁橋2190')		其ノ他雜費			
有效幅員		21'~8"		總工費	105,608	面坪當工費	235.0
連數		4		橋體費	8,090	(1基分)	
一徑間長		183'		準備費			
全橋有效面坪		448		基礎費	3,560		
上部構造	主橋體用鋼材量	總噸數	446.00	面坪當噸數	1.000		
	使用混凝土量	總立坪數		面坪當立坪數			
	主橋體用混凝土量	總立坪數		面坪當立坪數			
	使用鐵筋量	總噸數		面坪當噸數			
	主橋體用鐵筋量	總噸數		面坪當噸數			
下部構造	橋臺(型式・材料)	U字型混凝土造		總工費	97,418	(4基分)	
	橋臺ノ大體ノ大サ及形狀	幅30' 平均厚7'~8' 高20'		準備費			
	橋脚(型式・材料)	井筒基礎混凝土造		基礎費	85,595		
	橋脚ノ大體ノ大サ及形狀	井筒徑10' 深40' 2木建・上部長34' 幅7' 高13'		上部費	11,823		
	地質	砂利・砂混合沖積層		其ノ他工事費		面坪當工費	
橋面構造(鋪裝材料)	板張厚0.25"		單 價				
橋面材料面坪當量			鋼材噸當材料費	230.0	橋盤型枠面坪當費		
欄干材料	鋼材		鋼材噸當工作及假組立費	230.0	橋體組立足場面坪當費		
			現場迄鋼材噸當運搬費		橋體組立足場噸當費	50.0	
			橋體組立架渡噸當費		現場組立架渡噸當費	15.0	
			鋼材ペンキ塗抹噸當費(組立前及仕上共)	15.0	鋼材ペンキ塗抹噸當費(組立前及仕上共)		
			欄干基礎非筒ナル場合ハ其ノ沈下費		平均立坪當沈下費	385.0	

富 士 見 橋

一般側面圖

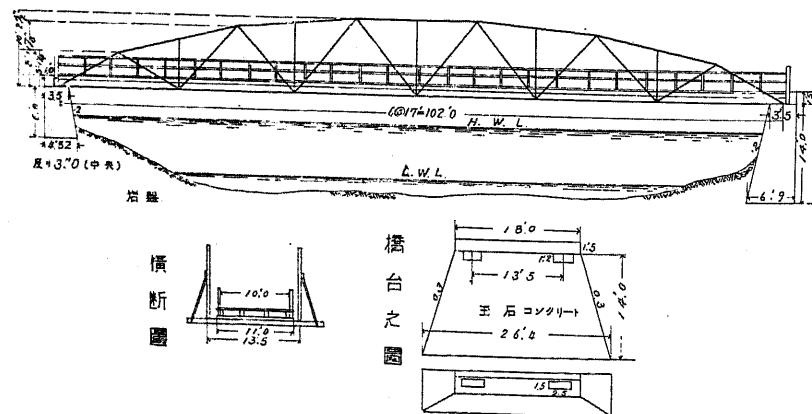


大 宮 橋

橋梁所在地名		滋賀縣伊香郡丹生村大字上丹生		橋梁總工費	10,210	面坪當工費	352.1
架橋道路種類及名稱		府縣道木之本掛斐線		總工費	8,890	面坪當工費	306.5
橋格(採用荷重種類)		動荷重 400 ^{kg} /m ²		橋體費	7,067	面坪當工費	182.3
工事施行年度		大正9年度		橋床費	1,590	面坪當工費	54.8
橋種(型式・材料)		ポーストリングトラス・鋼材		欄干費	232	間口當工費	6.6
全橋長		104.5'		其ノ他雜費			
有效幅員		10'		總工費	1,320	面坪當工費	45.5
連數		1		橋體費	1,320		
一徑間長		102'		準備費	64 (床掘及岩盤切均)		
全橋有效面坪		29		基礎費			
上部構造	主橋體用鋼材量	總噸數	12.62	上部費	1,256		
	使用混凝土量	總立坪數		總工費			
	主橋體用混凝土量	總立坪數		準備費			
	使用鐵筋量	總噸數		基礎費			
	主橋體用鐵筋量	總噸數		上部費			
橋 臺(型式・材料)		玉石混凝土		其ノ他工事費		面坪當工費	
橋臺ノ大體ノ大サ及形狀		長21.1' 幅4.53' 高10.9'		單 價			
橋 脚(型式・材料)				鋼材噸當材料費	268.3	橋體型枠面坪當費	
橋脚ノ大體ノ大サ及形狀				鋼材噸當工作及假組立費	121.9	橋體組立足場面坪當費	
地 質		質 岩盤		現場迄鋼材噸當運搬費	54.2	橋體組立足場面坪當費	
橋面構造(鋪裝材料)		板敷(厚0.25尺)		橋體組立足場噸當費	13.5	橋ノ場合	
橋面材料面坪當量		17.1 [㎡]		現場組立架渡噸當費	81.3	鋼材ベンキ塗抹噸當費(組立前及仕上共)	18.9
欄干材料		木材工		橋脚基礎非筒ナル場合ハ其ノ沈下費			

大 宮 橋

一般側面圖



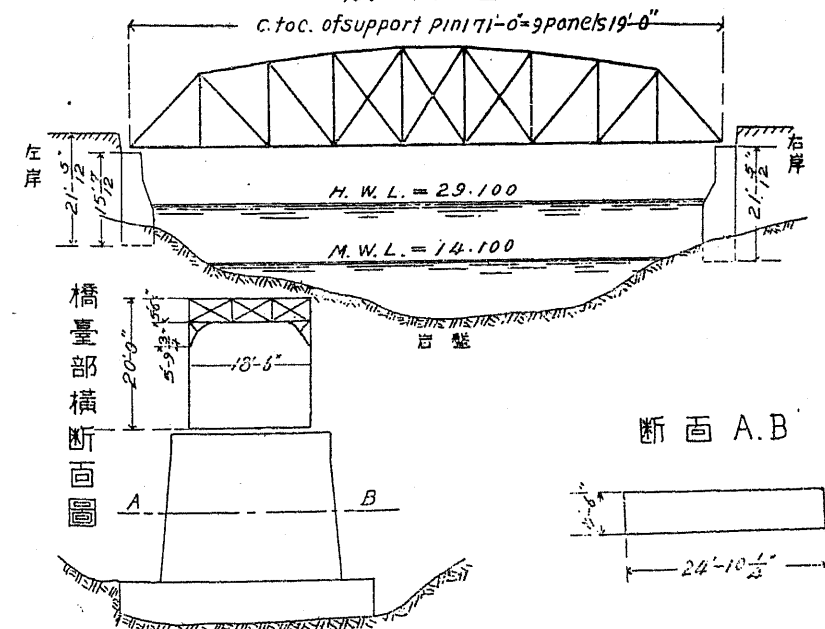
104

愛 本 橋

橋梁所在地名		富山縣下立〜愛本村字中ノ口立會		橋梁總工費	68,227	面坪當工費	864.0
架橋道路種類及名稱		府縣道泊愛本線		總工費	54,388	面坪當工費	688.4
橋格(採用荷重種類)		群集荷重 100 ^{kg} /m ²		橋體費	44,729	面坪當工費	566.2
工事施行年度		大正8年度		橋床費	3,464	面坪當工費	43.8
橋種(型式・材料)		プラット型カーブドコードトラス・鋼鐵		欄干費	2,000	間口當工費	45.6
全橋長		180.5'		其ノ他雜費	3,594 (ゴライアス、小屋、機械、現寸圖、渡船其他雜費)		
有效幅員		16.6'		總工費	2,746	面坪當工費	34.7
連數		172.03' / モノ 1 ^連		橋體費	2,746		
一徑間長		172.03'		準備費			
全橋有效面坪		79.32		基礎費			
上部構造	主橋體用鋼材量	總噸數	75.04	上部費	2,746		
	使用混凝土量	總立坪數		總工費			
	主橋體用混凝土量	總立坪數		準備費			
	使用鐵筋量	總噸數		基礎費			
	主橋體用鐵筋量	總噸數		上部費			
橋 臺(型式・材料)		一字型・混凝土		其ノ他工事費	11,092	面坪當工費	140.0 (足場・舊橋取拂・道路費)
橋臺ノ大體ノ大サ及形狀		高18'~6" 幅24'~10 ¹ / ₂ " 厚8'~6"		單 價			
橋 脚(型式・材料)				鋼材噸當材料費	520.2	橋體型枠面坪當費	
橋脚ノ大體ノ大サ及形狀				鋼材噸當工作及假組立費	7.0	橋體組立足場面坪當費	
地 質		質 岩盤		現場迄鋼材噸當運搬費	12.1	橋ノ場合	
橋面構造(鋪裝材料)		木材		橋體組立足場噸當費	31.6	鋼材ベンキ塗抹噸當費(組立前及仕上共)	22.0
橋面材料面坪當量		7.2 ^{立方尺}		現場組立架渡噸當費			
欄干材料		鋼鐵		橋脚基礎非筒ナル場合ハ其ノ沈下費			

愛 本 橋

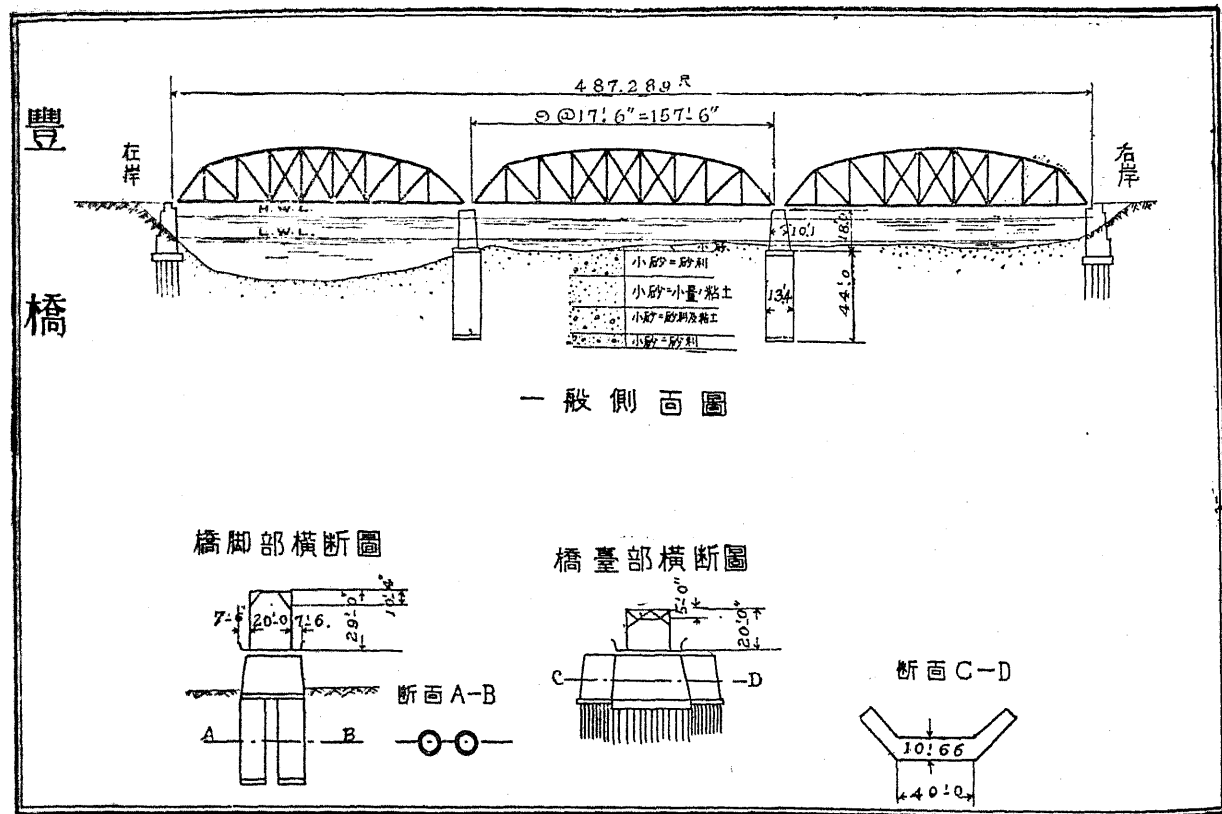
一般側面圖



104

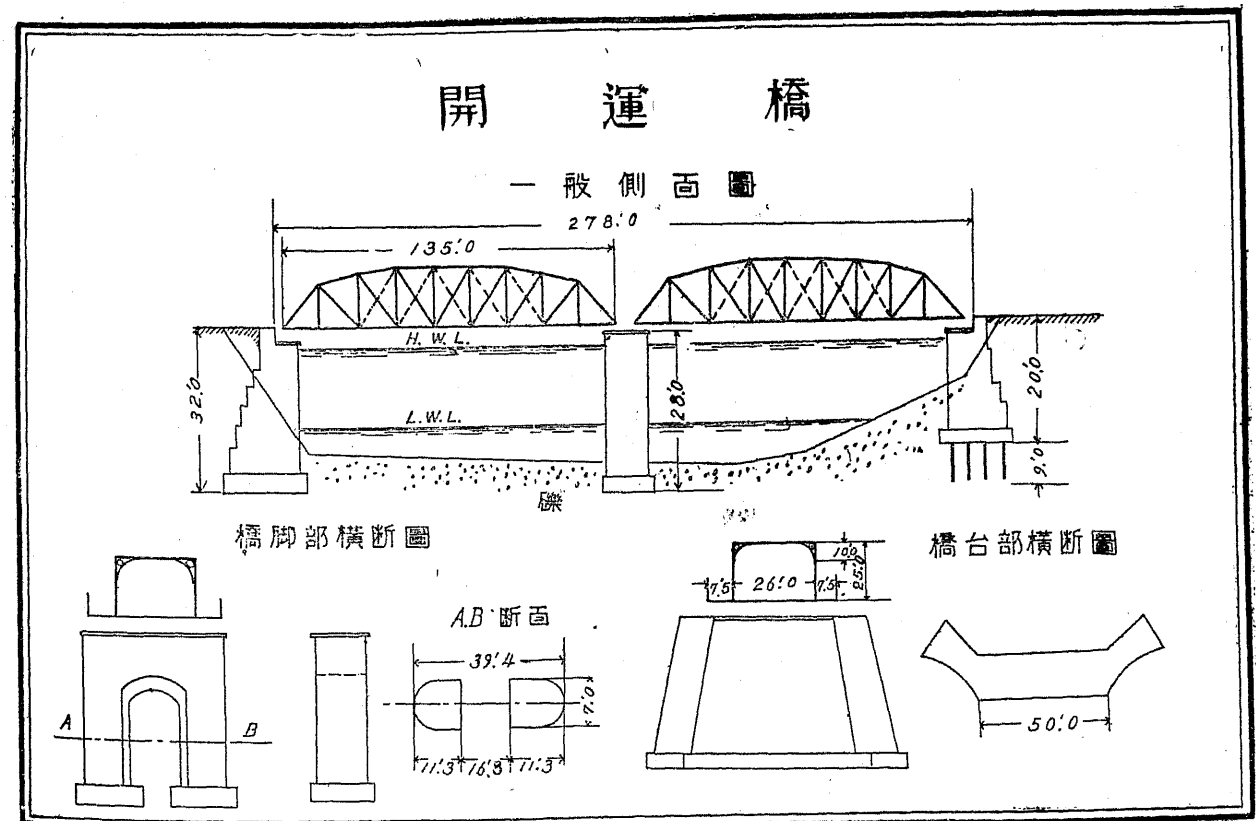
豐 橋

橋梁所在地名	愛知縣豊橋市大字船町～實飯郡下地町大字下地	橋梁總工費	184,008	面坪當工費	351.8
架橋道路種類及名稱	國道第1號線	總工費	97,286	面坪當工費	255.4
橋格(採用荷重種類)	群集荷重400#/呎	橋體費	68,272	面坪當工費	179.2
工事施行年度	自大正2年度至大正5年度	橋床費	14,425	面坪當工費	37.8 (バツクルプレート以上)
橋種(型式・材料)	キヤメルバツクトラス・鋼鐵	欄干費	4,147	間口當工費	51.0 (兩側間口當)
全橋長	487.289呎	其ノ他雜費	10,442	(道後道路取付費)	
有效幅員	28.14呎(車道16.5呎 歩道11.64呎)	總工費	36,722	面坪當工費	96.4
連數	3	總工費	15,142		
一徑間長	157'~6"	準備費	4,591		
全橋有效面坪	380.9	基礎費	1,689		
上部構造	主橋體用鋼材量 總噸數 166.20 面坪當噸數 0.436 使用混凝土量 總立坪數 16.89 面坪當立坪數 主橋體用混凝土量 總立坪數 面坪當立坪數 使用鐵筋量 總噸數 面坪當噸數 主橋體用鐵筋量 總噸數 面坪當噸數	上部費	8,862		
下部構造	橋臺(型式・材料) U字型・表面煉瓦張内部混凝土造 橋臺ノ大體ノ大サ及形狀 長40.4呎 高31.02呎 幅6.84呎~9.54呎 橋脚(型式・材料) 基礎煉瓦井筒(内詰混凝土)上部煉瓦張混凝土造 橋脚ノ大體ノ大サ及形狀 井筒内徑8.72呎 外徑13.4呎 深40呎 地質 上部砂層 下部粘土層	總工費	21,580		
橋面構造(鋪裝材料)	車道置土砂利敷 歩道檜板張	準備費	1,123		
橋面材料面坪當量	車道0.083立坪 歩道9立坪	基礎費	14,058		
欄干材料	鑄鐵・鋼	上部費	6,899		
		其ノ他工事費		面坪當工費	
單 價					
		鋼材噸當材料費	198.6	橋體型枠面坪當費	12.7
		鋼材噸當工作及假組立費		鋼筋混凝土橋ノ場合	
		現場迄鋼材噸當運搬費	5.6	橋體組立足場噸當費	27.5
		現場組立架渡噸當費		綾 樁	
		鋼材ペンキ塗抹噸當費(組立前及仕上共)		床 桁	138.2
		橋脚基礎井筒ナル場合ハ其ノ沈下費	4.512	橋構受	16.1
		平均立坪當沈下費			40.8



開 運 橋

橋梁所在地名	岩手縣盛岡市	橋梁總工費	71,500	面坪當工費	238.0
架橋道路種類及名稱	府縣道盛岡停車場線	總工費	58,430	面坪當工費	178.0
橋格(採用荷重種類)	群集荷重120#/呎	橋體費	37,000	面坪當工費	123.0
工事施行年度	大正6年度	橋床費	10,569	面坪當工費	35.0
橋種(型式・材料)	カメルバツク型カーブドコーアツドトラス鋼材	欄干費	1,530	間口當工費	17.0
全橋長	278'	其ノ他雜費	4,331		
有效幅員	車道24' 歩道兩側=7.5'宛(39')	總工費	15,866	面坪當工費	53.0
連數	2	總工費	10,996		
一徑間長	135'	準備費	300		
全橋有效面坪	301	基礎費	3,400		
上部構造	主橋體用鋼材量 總噸數 166.00 面坪當噸數 0.550 使用混凝土量 總立坪數 面坪當立坪數 主橋體用混凝土量 總立坪數 面坪當立坪數 使用鐵筋量 總噸數 面坪當噸數 主橋體用鐵筋量 總噸數 面坪當噸數	上部費	7,296		
下部構造	橋臺(型式・材料) 切石(花崗石)布積・裏詰混凝土 橋臺ノ大體ノ大サ及形狀 幅50' 厚8' 高29' 袖長16'宛 橋脚(型式・材料) 切石(花崗石)布積・中詰混凝土 橋脚ノ大體ノ大サ及形狀 長39.4' 幅7' 高29' 地質 礫層	總工費	4,870		
橋面構造(鋪裝材料)	木煉瓦	準備費	100		
橋面材料面坪當量		基礎費	1,650		
欄干材料	鑄鐵	上部費	3,120		
		其ノ他工事費	2,204	面坪當工費	7.5
單 價					
		鋼材噸當材料費	136.0	橋體型枠面坪當費	
		鋼材噸當工作及假組立費	42.0	鋼筋混凝土橋ノ場合	
		現場迄鋼材噸當運搬費	13.0	橋體組立足場噸當費	
		現場組立架渡噸當費	1.0	綾 樁	27.5
		鋼材ペンキ塗抹噸當費(組立前及仕上共)	8.0	床 桁	138.2
		橋脚基礎井筒ナル場合ハ其ノ沈下費		橋構受	16.1
		平均立坪當沈下費			40.8

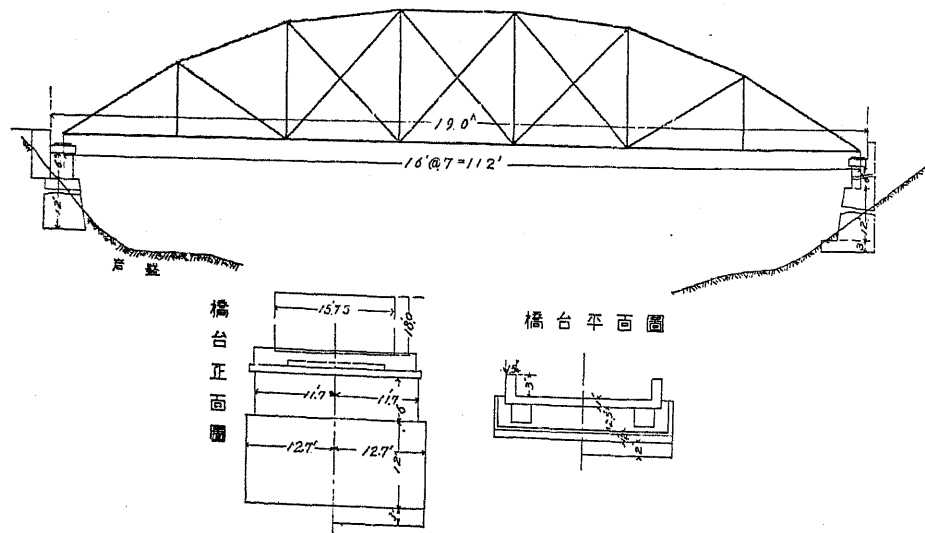


千 野 々 橋

橋梁所在地名	愛媛縣新居郡大保木村		橋梁總工費	17,625 ^円	面坪當工費	427.7 ^円
架橋道路種類及名稱	府縣道西條西ノ川線		總工費	13,691	面坪當工費	332.3
橋格(採用荷重種類)	集中荷重 2,000 ^{kg}		橋體費	10,666	面坪當工費	258.9
工事施行年度	大正13年度		橋床費	2,520	面坪當工費	61.1 (橋面鋪裝費共)
橋種(型式・材料)	ボーストリングトラス・鋼鐵		欄干費	350	間口當工費	8.5 (片側長102.5')
全橋長	19 ^間		其ノ他雜費	154		
有效幅員	13'		總工費	3,933	面坪當工費	85.4 ^円
連數	1		橋總工費	3,933		
一徑間長	112'		準備費			
全橋有效面坪	41.2		基礎費	86 ^円 (岩盤切取費)		
主橋體用鋼材量	總噸數	26.71 ^噸	上部費	3,847		
使用混凝土量	總立坪數	7.48 ^坪	總工費			
主橋體用混凝土量	總立坪數		準備費			
使用鐵筋量	總噸數	2.37 ^噸	基礎費			
主橋體用鐵筋量	總噸數		上部費			
橋臺(型式・材料)	一字型 混凝土		其ノ他工事費		面坪當工費	
橋臺ノ大體ノ大サ及形狀	高17' 長24.4' 厚平均4.6'(左右平均)		單 價			
橋脚(型式・材料)			鋼材噸當材料費	148.4 ^円	橋體型枠面坪當費	
橋脚ノ大體ノ大サ及形狀			鋼材噸當工作及假組立費	148.1	橋體組立足場面坪當費	
地質	質 岩盤		現場迄鋼材噸當運搬費	23.7	橋體組立足場噸當費	
橋面構造(鋪裝材料)	三和土0.2 ^尺 厚・砂利0.2 ^尺 厚		現場組立架波噸當費	46.7	鋼材ペンキ塗抹噸當費(組立前及仕上共)	7.5
橋面材料面坪當量	0.067 ^{立坪}		欄干基礎井筒ナル場合ハ其ノ沈下費		平均立坪當沈下費	
欄干材料	I型鋼					

千 野 々 橋

一般側面圖

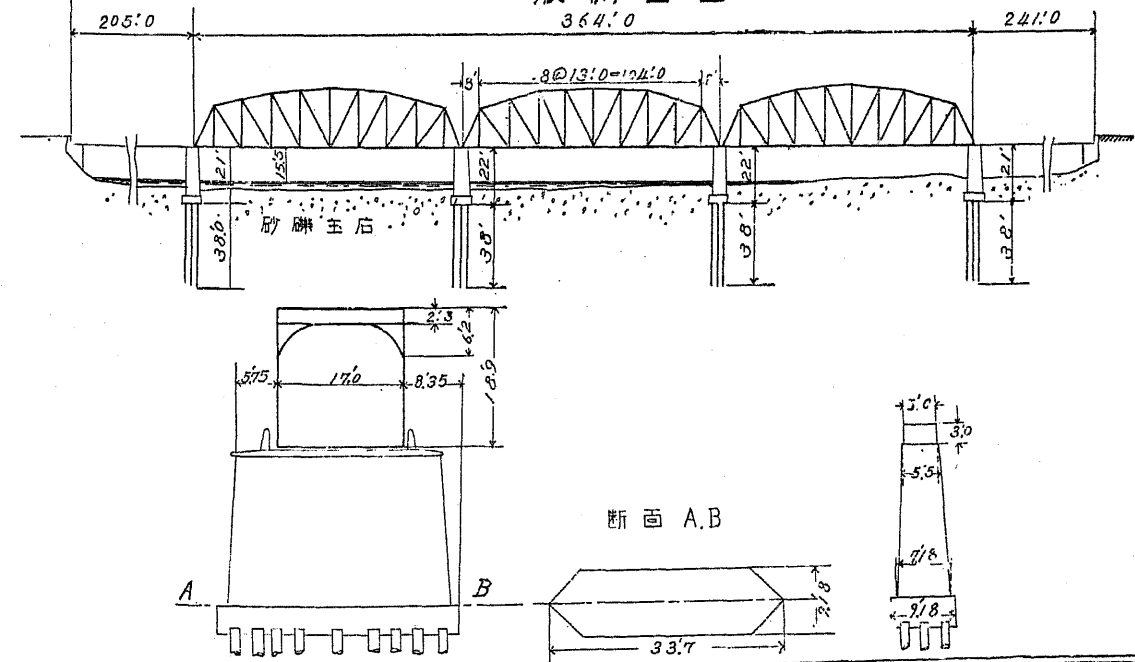


相 模 橋

橋梁所在地名	神奈川縣愛甲郡厚木町〜高座郡海老名村		橋梁總工費	52,251 ^円	面坪當工費	322.9 (橋面・欄干ハ木造ノトキ)
架橋道路種類及名稱	府縣道厚木東京線		總工費	26,881	面坪當工費	166.1
橋格(採用荷重種類)			橋體費	23,525	面坪當工費	145.3
工事施行年度	明治43年度		橋床費	2,281	面坪當工費	14.1
橋種(型式・材料)	プラット型カーブドコードトラス・鋼		欄干費	380	間口當工費	6.2
全橋長	364'		其ノ他雜費	693 (鐵材・欄干ペンキ塗手間共)		
有效幅員	16'		總工費	25,243	面坪當工費	156.0 ^円
連數	3		橋總工費			
一徑間長	120'		準備費			
全橋有效面坪	161.8		基礎費			
主橋體用鋼材量	總噸數	112.60 ^噸	上部費			
使用混凝土量	總立坪數		總工費	25,243 ^円		
主橋體用混凝土量	總立坪數		準備費	1,072		
使用鐵筋量	總噸數		基礎費	8,755		
主橋體用鐵筋量	總噸數		上部費	15,414		
橋臺(型式・材料)			其ノ他工事費		面坪當工費	
橋臺ノ大體ノ大サ及形狀			單 價			
橋脚(型式・材料)	表面堅石・中埋割栗混凝土		鋼材噸當材料費	200.0 ^円	橋體型枠面坪當費	
橋脚ノ大體ノ大サ及形狀	厚5.5' 幅28.5' 高21' 天端ニテ□型		鋼材噸當工作及假組立費		橋體組立足場面坪當費	
地質	質 砂礫・玉石		現場迄鋼材噸當運搬費		橋體組立足場噸當費	
橋面構造(鋪裝材料)	木造(杉)大正8年度ニ混凝土塊ニ取替		現場組立架波噸當費		鋼材ペンキ塗抹噸當費(組立前及仕上共)	
橋面材料面坪當量	251 ^{立坪} (杉材1立方尺ヲ23 ^{立坪} トシテ)		欄干基礎井筒ナル場合ハ其ノ沈下費		平均立坪當沈下費	
欄干材料	木造(杉)					

相 模 橋

一般側面圖



小 舟 渡 橋

橋梁所在地名		福井縣大野郡北郷村大字森川～吉田郡上志比村大字原巻		橋梁總工費	101,492 ^円	面坪當工費	1,236.0 ^円
架橋道路種類及名稱		府縣道松岡勝山線		上 總工費	36,190	面坪當工費	495.0
橋格(採用荷重種類)		群集荷重 80#/c'		橋 體 費	29,429	面坪當工費	402.6
工事施行年度		自大正7年度至大正11年度		橋 床 費	5,566	面坪當工費	76.1
橋 種 (型式・材料)		フラット型カーブドコードトラス・鋼鐵		欄 干 費	1,030	間口當工費	15.1
全 橋 長		206'		其ノ他雜費	164		
有 效 幅 員		12'~8''		總 工 費	65,302	面坪當工費	241.9 ^円
連 數		1		下 橋 總工費	5,157		
一 徑 間 長		203'~6''		橋 臺 準備費			
全橋有效面坪		73.1		基 礎 費	954 ^円		
上 部 構 造	主橋體用鋼材量	總噸數	82.90 ^噸	上 部 費	4,202 (袖・土留・石積・袖欄干費ヲ含ム)		
	使用混凝土量	總立坪數		橋 總工費	19,809		
	主橋體用混凝土量	總立坪數		準 備 費	4,448 (ウエルランド・水切三俣費ヲ含ム)		
	使用鐵筋量	總噸數		基 礎 費	11,755		
	主橋體用鐵筋量	總噸數		上 部 費	3,606		
下 部 構 造	橋 臺 (型式・材料)	U字型・石積混凝土中詰		共ノ他工事費	40,336	面坪當工費	552.0 ^円 (水害ニ依ル失費)
	橋臺ノ大體ノ大サ及形狀	高22' 正面幅21'		單 價			
	橋 脚 (型式・材料)	◁型・石積混凝土中詰		鋼 材 噸 當 材 料 費	165.0 ^円	鐵 筋 混 凝 土 橋 體 型 枠 面 坪 當 費	
	橋脚ノ大體ノ大サ及形狀	長23' 幅6'		鋼 材 噸 當 工 作 及 假 組 立 費	50.0	橋 體 組 立 足 場 面 坪 當 費	
	地 質	岩盤		現 場 迄 鋼 材 噸 當 運 搬 費	35.0	橋 體 組 立 足 場 噸 當 費	
橋面構造(鋪裝材料)	板張(草マキ)厚0.3尺		現 場 組 立 架 渡 噸 當 費	45.0	鋼 材 ペ ン キ 塗 抹 噸 當 費 (組立前及仕上共)	25.0	
橋面材料面坪當量	10.8立方尺		鋼 橋 ノ 場 合				
欄 干 材 料	型钢		橋脚基礎并筒ナル場合ハ其ノ沈下費			平均立坪當沈下費	

