

構

橋

之

部

直

弦

構

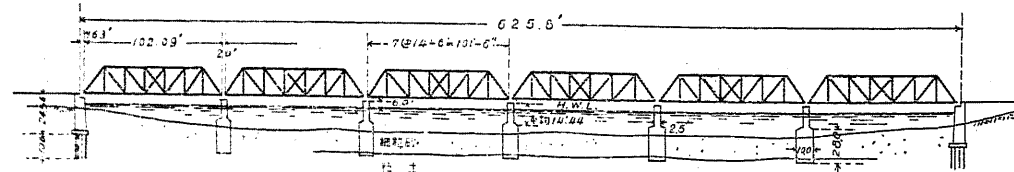
橋

明 德 橋

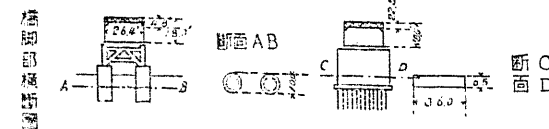
橋梁所在地名	愛知縣愛知郡下ノ一色村～名古屋市長島町(庄内川筋)	橋梁總工費	143,027	面坪當工費	347.7
架橋道路種類及名稱	國道第1號線	上總工費	99,328	面坪當工費	242.9
橋格(採用荷重種類)	國道標準荷重	橋體費	79,623	面坪當工費	195.7
工事施行年度	自大正12年度至大正13年度	橋床費	16,065	面坪當工費	38.5 (床板・鋪裝)
橋種(型式・材料)	ブラットトラス・鋼材	欄干費	3,640	間口當工費	34.9(橋臺上欄干男柱費ヲ不含)
全橋長	625.8 <sup>尺</sup>	其ノ他雜費			
有效幅員	24 <sup>尺</sup>	下總工費	43,009	面坪當工費	103.0
連數	6	橋臺費	8,599 (左岸 4,544 右岸 4,055)		
一徑間長	102.09 <sup>尺</sup>	準備費	1,056 (左岸 600 右岸 456)		
全橋有效面坪	417.2	基礎費	1,145 (左岸 582 右岸 563)		
上部構造	主橋體用鋼材量 總噸數 128.30 面坪當噸數 0.308 使用混凝土量 總立坪數 46.48 面坪當立坪數 0.111 主橋體用混凝土量 總立坪數 面坪當立坪數 使用鐵筋量 總噸數 29.80 面坪當噸數 0.071 主橋體用鐵筋量 總噸數 面坪當噸數	上部費	6,398 (左岸 3,362 右岸 3,036)		
下部構造	橋臺(型式・材料) 一字型混凝土造 橋臺ノ大體ノ大サ及形狀 正面長 36 <sup>尺</sup> 高 24.56 <sup>尺</sup> 上厚 4.5 <sup>尺</sup> 橋脚(型式・材料) 基礎煉瓦井筒 2本建 鐵筋混凝土造 橋脚ノ大體ノ大サ及形狀 井筒外徑 10 <sup>尺</sup> 深 28 <sup>尺</sup> 上部柱 徑 2.5 <sup>尺</sup> 高 14.82 <sup>尺</sup> 地質 上層細粒砂 下層粘土 橋面構造(鋪裝材料) 置土砂利敷 橋面材料面坪當量 0.66立坪 欄干材料 鐵材	總工費	34,410		
		準備費	4,178		
		基礎費	27,441		
		上部費	2,791		
		其ノ他工事費	600	面坪當工費	1.6
		單 價			
		鋼材噸當材料費	234.9	鐵筋混凝土橋體組立足場面坪當費	
		鋼材噸當工作及假組立費		橋體組立足場面坪當費	
		現場迄鋼材噸當運搬費		橋體組立足場噸當費	19.8
		橋體組立足場噸當費		現場組立架渡噸當費	27.7
		鋼材ペンキ塗抹噸當費(組立前及仕上共)		鋼材ペンキ塗抹噸當費(組立前及仕上共)	
		橋脚基礎井筒ナル場合ハ其ノ沈下費	3,780	平均立坪當沈下費	39.9

明 德 橋

一般側面圖



橋臺部横断面圖

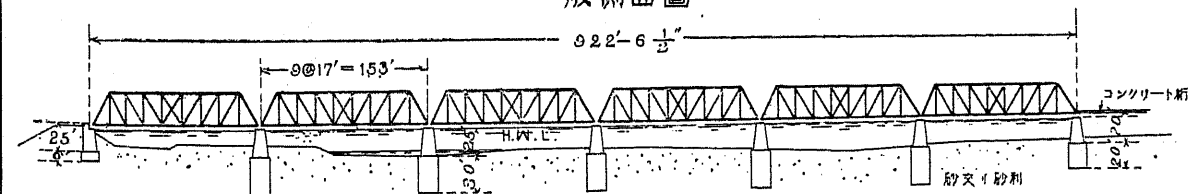


篠ノ井橋 (一五頁参照)

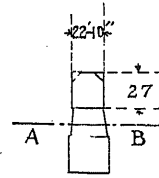
橋梁所在地名	長野縣埴科郡屋代町～更級郡鹽崎村	橋梁總工費	459,124	面坪當工費	890.0
架橋道路種類及名稱	國道第10號線	上總工費	275,200	面坪當工費	533.0
橋格(採用荷重種類)	群集荷重 100 <sup>kg</sup> /㎡ 自動車荷重 3 <sup>噸</sup> 輾壓機荷重 11 <sup>噸</sup>	橋體費	212,862	面坪當工費	413.0
工事施行年度	大正12年度	橋床費	54,508	面坪當工費	106.0 (木塊鋪裝費ヲ含ム)
橋種(型式・材料)	直拉ブラットトラス 鋼鐵	欄干費	7,830	間口當工費	50.0(袖高欄及電燈設備ヲ不含)
全橋長	928'~6 1/2" (1,484'~5 1/2" ノウチ555' ~11" ハ鐵筋混凝土桁)	其ノ他雜費			
有效幅員	20'~0" (桁構中心間ハ22'~10")	下總工費	183,924	面坪當工費	357.0
連數	6	橋臺費	8,778 (橋橋ヲ支持スル一基分)		
一徑間長	153'~0"	準備費	941 (矢板損料諸費)		
全橋有效面坪	515.86 (呎=依ル面坪トス)	基礎費	4,560		
上部構造	主橋體用鋼材量 總噸數 321.10 面坪當噸數 0.622 <sup>噸</sup> 使用混凝土量 總立坪數 50.11 面坪當立坪數 0.097 <sup>坪</sup> 主橋體用混凝土量 總立坪數 面坪當立坪數 使用鐵筋量 總噸數 35.90 面坪當噸數 0.070 <sup>噸</sup> 主橋體用鐵筋量 總噸數 面坪當噸數	上部費	3,277		
下部構造	橋臺(型式・材料) 1:3:6 混凝土造 胸壁及翼壁ヲ有ス 橋臺ノ大體ノ大サ及形狀 上部厚 2.5 <sup>尺</sup> ~5.5 <sup>尺</sup> 幅 27.5 <sup>尺</sup> 高 18.5 <sup>尺</sup> 橋脚(型式・材料) 基礎鐵筋混凝土井筒・上部混凝土 上流側石張 橋脚ノ大體ノ大サ及形狀 井筒橢圓型 長 12 <sup>尺</sup> 深 36 <sup>尺</sup> 厚 2.26 <sup>尺</sup> 地質 砂交リ砂利 橋面構造(鋪裝材料) 松木塊(8"×4"×3")アスファルト 1/2吋 橋面材料面坪當量 木塊 181 <sup>坪</sup> アスファルト 1.5 <sup>坪</sup> 欄干材料 鋼(直接トラスニ取付ク)	總工費	175,146		
		準備費	18,461 (假締切諸費)		
		基礎費	134,155		
		上部費	22,530		
		其ノ他工事費	29,525	面坪當工費	36.0(篠ノ井橋全部ニ對スルモノ)
		單 價			
		鋼材噸當材料費	155.0	鐵筋混凝土橋體組立足場面坪當費	
		鋼材噸當工作及假組立費	95.0	橋體組立足場面坪當費	
		現場迄鋼材噸當運搬費		橋體組立足場噸當費	120.0
		橋體組立足場噸當費		現場組立架渡噸當費	
		鋼材ペンキ塗抹噸當費(組立前及仕上共)		鋼材ペンキ塗抹噸當費(組立前及仕上共)	
		橋脚基礎井筒ナル場合ハ其ノ沈下費	18,450	平均立坪當沈下費	48.0

篠ノ井橋

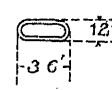
一般側面圖



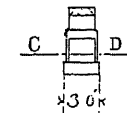
橋脚部横断面圖



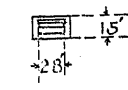
断面 A.B



橋台部横断面圖



断面 C.D



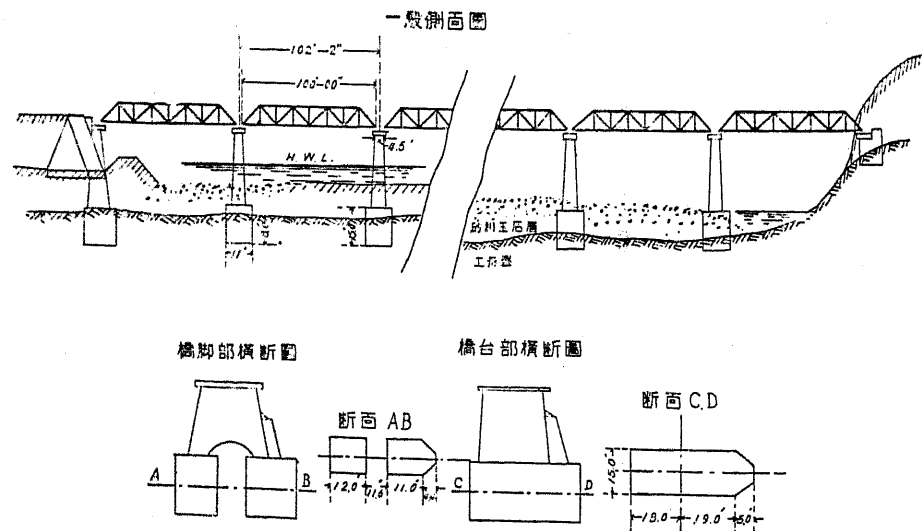
新 鬼 怒 橋

橋梁所在地名		栃木縣河内郡古里村大字岡本新田～鹽谷郡阿久津村大字寶積寺		橋梁總工費		539,867	面坪當工費		523.5	
架橋道路種類及名稱		國道第4號線		上部構造	總工費	368,595	面坪當工費		357.4	
橋格(採用荷重種類)		群集荷重 $\frac{100,000}{170+L}$ kg/□m, 自動車荷重 8,000 kg, 軋壓機荷重 11,000 kg			橋體費	272,901	面坪當工費		264.6	
工事施行年度		自大正12年度至大正14年度			橋床費	67,878	面坪當工費		65.8	
橋種(型式・材料)		ボニー型ワーレントラス 鋼材			欄干費	16,153	間口當工費		62.6	
全橋長		1,546.943'			其ノ他雜費	11,662				
有效幅員		24'		下部構造	總工費	169,972	面坪當工費		164.8	
連數		15			橋臺費	總工費	20,381			
一徑間長		102'～2'				準備費	493			
全橋有效面坪		1,031.2				基礎費	5,936			
上部構造	主橋體用鋼材量	總噸數	777.50		面坪當噸數	0.754				
	使用混凝土量	總立坪數	116.40	面坪當立坪數	0.113					
	主橋體用混凝土量	總立坪數	116.60	面坪當立坪數	0.113					
	使用鐵筋量	總噸數	93.30	面坪當噸數	0.905					
	主橋體用鐵筋量	總噸數	93.30	面坪當噸數	0.905					
下部構造	橋臺(型式・材料)	煉瓦張隅石 鐵筋混凝土造			橋脚費	總工費	149,501			
	橋臺ノ大體ノ大サ及形狀	高37' 巾5' 長31' 基礎高8'				準備費	4,444			
	橋脚(型式・材料)	煉瓦張隅石玉石混凝土造				基礎費	70,453			
	橋脚ノ大體ノ大サ及形狀	高34.3' 幅5' 長31' 基礎高15'				上部費	47,693			
	地質	川床ヨリ平均13' 迄ハ砂利玉石層以下土丹盤				其ノ他工事費	1,360	面坪當工費	1.2	
單 價										
鋼橋	鋼材噸當材料費	195.0		橋場合	鋼材噸當工作及假組立費	120.0		鐵筋混凝土橋ノ場合	橋體型枠面坪當費	
	現場迄鋼材噸當運搬費	17.0			橋體組立足場面坪當費					
	橋體組立足場噸當費	25.0			現場組立架渡噸當費	40.0				
	鋼材ペンキ塗抹噸當費(組立前及仕上共)	15.0								
	橋脚基礎井筒ナル場合ハ其ノ沈下費				平均立坪當沈下費					

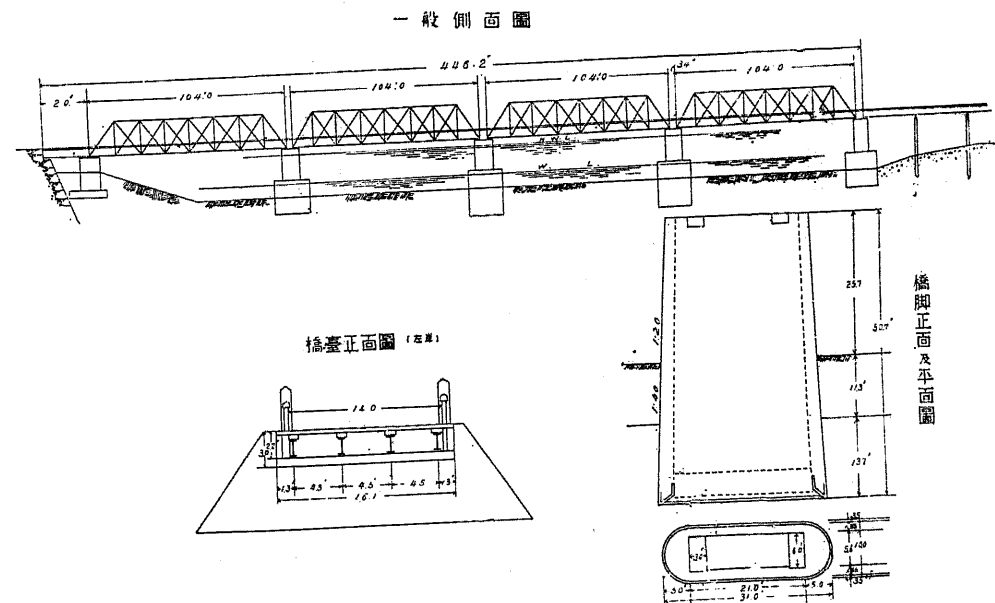
江 川 橋

橋梁所在地名		島根縣那賀郡江津村〜波津村		橋梁總工費		153,050	面坪當工費	883.1
架橋道路種類及名稱		國道第18號線		上部構造	總工費	75,766	面坪當工費	437.1
橋格(採用荷重種類)		群集荷重 10C#/口'			橋體費	63,461	面坪當工費	366.1
工事施行年度		大正11年度			橋床費	9,143	面坪當工費	52.7
橋種(型式・材料)		プラット型トラス 鋼材			欄干費	602	間口當工費	8.0
全橋長		446.2尺(全橋長 1057.68尺 ノウチ)			其ノ他雜費	2,560		
有效幅員		14尺		下部構造	總工費	73,162	面坪當工費	422.1
連數		4			橋體費	498	(在來橋臺手直シ費)	
一徑間長		104尺			準備費			
全橋有效面坪		1733			基礎費			
					上部費	498		
上部構造	主橋體用鋼材量	總噸數	52.53	面坪當噸數	0.303	總工費	72,663	
	使用混凝土量	總立坪數		面坪當立坪數		準備費	23,359	
	主橋體用混凝土量	總立坪數		面坪當立坪數		基礎費	18,413	
	使用鐵筋量	總噸數		面坪當噸數		上部費	30,891	
	主橋體用鐵筋量	總噸數		面坪當噸數		其ノ他工事費	4,121	面坪當工費 23.7
下部構造	橋臺(型式・材料)	一字式練積石垣		單價				
	橋臺ノ大體ノ大サ及形狀	長上 20尺〜下 31尺 高 9.3尺		鋼材噸當材料費	501.0	鐵筋混凝土橋ノ場合	橋體型枠面坪當費	
	橋脚(型式・材料)	橢圓型・混凝土造		鋼材噸當工作及假組立費	56.7		橋體組立足場面坪當費	
	橋脚ノ大體ノ大サ及形狀	長上 27尺〜下 31尺 巾上 6尺〜下 10尺 高 50.7尺		現場迄鋼材噸當運搬費	15.0			
	地質	土砂質		橋體組立足場噸當費	17.4			
橋面構造(鋪裝材料)	厚 0.3尺 板張		現場組立架渡噸當費	148.0				
橋面材料面坪當量		1.533 立方尺		鋼材ペンキ塗抹噸當費(組立前及仕上共)	30.0			
欄干材料		杉材		橋脚基礎井筒ナル場合ハ其ノ沈下費		23,058	平均立坪當沈下費	109.2

新 鬼 怒 橋



江 川 橋



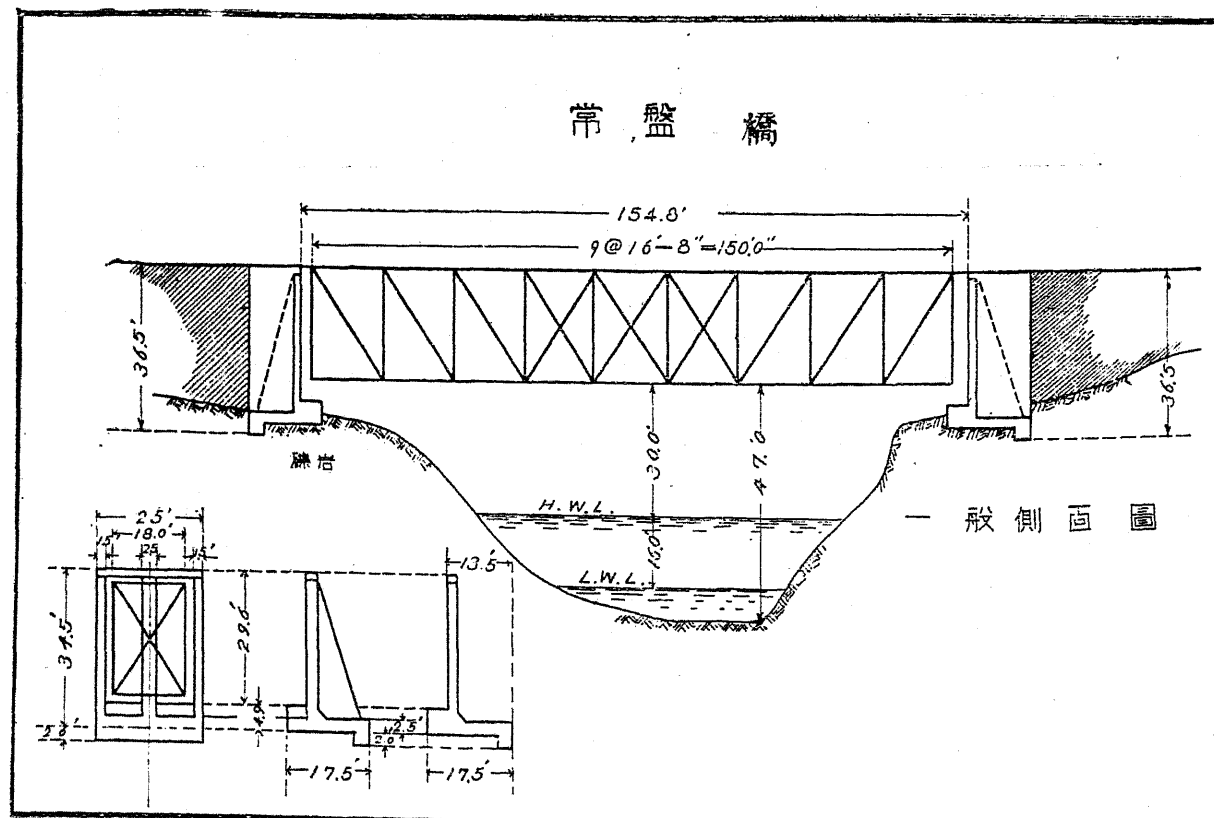
常 盤 橋

橋梁所在地名	埼玉縣秩父郡中川村	橋梁總工費	34,589	面坪當工費	447.0
架橋道路種類及名稱	府縣道秩父三峰線	總工費	25,086	面坪當工費	324.0
橋格(採用荷重種類)	等布荷重 88#/c' 自動車荷重 8噸	橋體費	20,052	面坪當工費	259.0
工事施行年度	大正 13 年度	橋床費	3,109	面坪當工費	40.0 (縱桁 1 鋼 30 #~9")
橋種(型式・材料)	ブラットトラス 鋼材	欄干費	1,030	間口當工費	38.0
全橋長	154.8尺	其ノ他雜費	895		
有效幅員	18尺	總工費	9,502	面坪當工費	123.0
連數	1	橋準備費			
一徑間長	150尺	基礎費	171		
全橋有效面坪	77.4	上部費	9,332		
上部構造	主橋體用鋼材量 總噸數 55.26 面坪當噸數 0.714 使用混凝土量 總立坪數 面坪當立坪數 主橋體用混凝土量 總立坪數 面坪當立坪數 使用鐵筋量 總噸數 面坪當噸數 主橋體用鐵筋量 總噸數 面坪當噸數	下部構造	橋臺(型式・材料) 扶壁式擁壁・鐵筋混凝土 橋臺ノ大體ノ大サ及形狀 長 25尺 高 33.5尺 壁底 17.5尺 橋脚(型式・材料) 橋脚ノ大體ノ大サ及形狀 地質 礫岩 橋面構造(鋪裝材料) 板敷 厚 0.25尺 杉板 橋面材料面坪當量 0.75尺 <sup>2</sup> 欄干材料 鋼材	價 鋼材噸當材料費 146.0 鋼材噸當工作及假組立費 68.0 現場迄鋼材噸當運搬費 24.0 橋體組立足場噸當費 16.0 現場組立架渡噸當費 53.0 鋼材ペンキ塗抹噸當費(組立前及仕上共) 12.0 橋脚基礎并筒ナル場合ハ其ノ沈下費 平均立坪當沈下費	橋體型枠面坪當費 橋體組立足場面坪當費 橋ノ場合

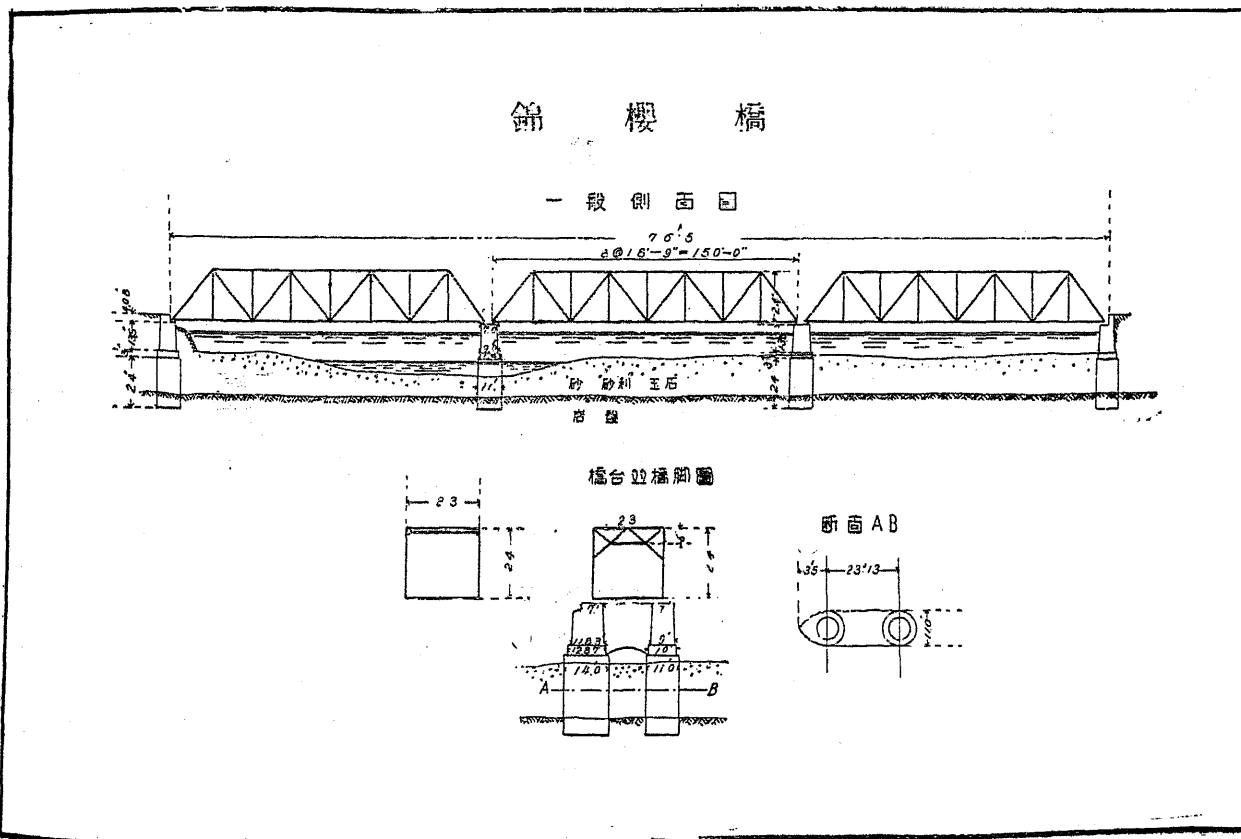
錦 櫻 橋

橋梁所在地名	群馬縣桐生市	橋梁總工費	160,444	面坪當工費	629.2
架橋道路種類及名稱	府縣道伊勢崎桐生線	總工費	98,885	面坪當工費	387.7
橋格(採用荷重種類)	群集荷重 94#/c' 自動車荷重 8噸	橋體費	78,401	面坪當工費	307.4
工事施行年度	大正 12 年度及大正 13 年度	橋床費	17,820	面坪當工費	69.8
橋種(型式・材料)	ワーレン型トラス 鋼材	欄干費	2,664	間口當工費	34.8
全橋長	459尺	其ノ他雜費			
有效幅員	20尺	總工費	61,069	面坪當工費	239.4
連數	3	橋準備費	32,441		
一徑間長	150尺	基礎費	19,955		
全橋有效面坪	255	上部費	12,486		
上部構造	主橋體用鋼材量 總噸數 257.80 面坪當噸數 1.010 使用混凝土量 總立坪數 21.30 面坪當立坪數 0.084 (床板) 主橋體用混凝土量 總立坪數 面坪當立坪數 使用鐵筋量 總噸數 16.58 面坪當噸數 0.065 主橋體用鐵筋量 總噸數 面坪當噸數	下部構造	橋臺(型式・材料) 橋脚型・混凝土及切石積(將來ノ亂流ヲ慮リテカクス) 橋臺ノ大體ノ大サ及形狀 長上 30.13尺~下 37.13尺 高 40.5尺 橋脚(型式・材料) 川上卵型・川下圓型二基、混凝土及石積 橋脚ノ大體ノ大サ及形狀 寸法ハ橋臺欄ノモノト同様 地質 上部砂利・玉石層、下部岩盤 橋面構造(鋪裝材料) 木塊鋪裝(0.6'×0.3'×0.25') 橋面材料面坪當量 184.3尺 <sup>2</sup> 欄干材料 瓦斯管及鋼材	價 鋼材噸當材料費 145.4 鋼材噸當工作及假組立費 63.7 現場迄鋼材噸當運搬費 18.5 橋體組立足場噸當費 24.7 現場組立架渡噸當費 31.1 鋼材ペンキ塗抹噸當費(組立前及仕上共) 16.0 橋脚基礎并筒ナル場合ハ其ノ沈下費 平均立坪當沈下費	橋體型枠面坪當費 橋體組立足場面坪當費 橋ノ場合

常 盤 橋



錦 櫻 橋



荒川大橋 (其ノ一)

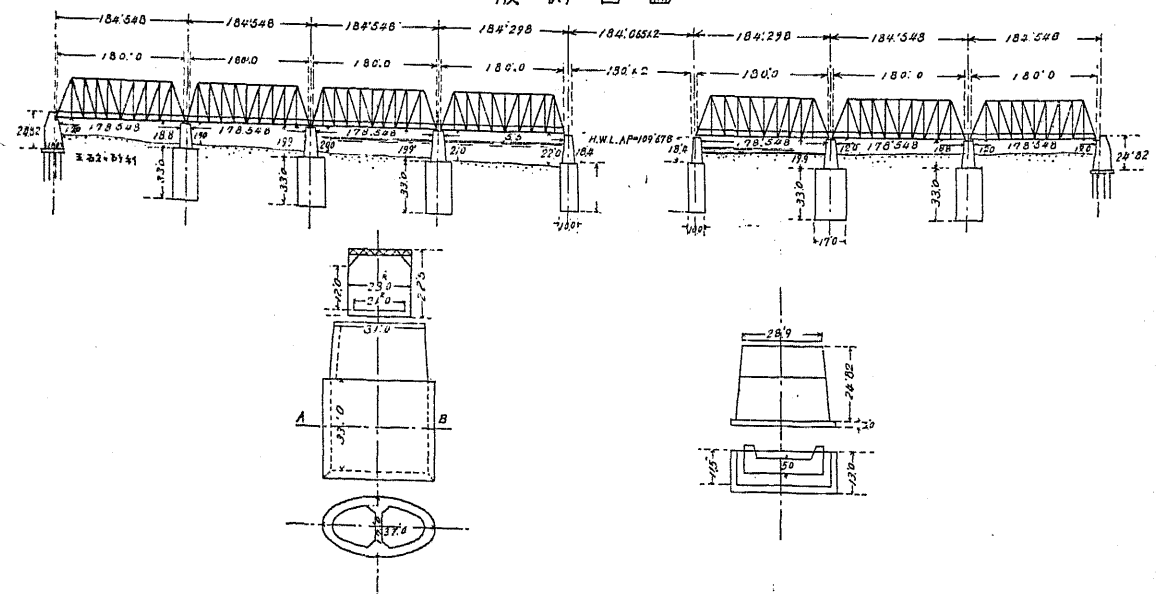
橋梁所在地名		埼玉縣大里郡熊谷町～吉岡村			
架橋道路種類及名稱		府縣道熊谷松山線			
橋格(採用荷重種類)		群集荷重 84 <sup>噸</sup> /ロ' 自動車荷重 8 <sup>噸</sup> 輕便機車重 12 <sup>噸</sup>			
工事施行年度		自大正 10 年度至大正 13 年度			
橋種(型式・材料)		ブラットトラス・鋼材			
全橋長		1,291.34'			
有效幅員		21'			
連數		7			
一徑間長		178.549'			
全橋有效面坪		753.28			
上部構造	主橋體用鋼材量	總噸數	964.00	面坪當噸數	1.174
	使用混凝土量	總立坪數	117.00	面坪當立坪數	0.148 <sup>坪</sup> (床板)
	主橋體用混凝土量	總立坪數		面坪當立坪數	
	使用鐵筋量	總噸數	9.72	面坪當噸數	0.0013 <sup>噸</sup> (床板鐵筋)
	主橋體用鐵筋量	總噸數		面坪當噸數	
下部構造	橋臺(型式・材料)	重力型・煉瓦切石積・生松丸太基礎			
	橋臺ノ大體ノ大サ及形狀	上長 28.9' 巾 2.1' 下長 33.6' 巾 1.3' 高 26.82'			
	橋脚(型式・材料)	橢圓形鐵筋混凝土井筒・上部煉瓦及石積			
	橋脚ノ大體ノ大サ及形狀	井筒長 37' 巾 17' 深 33'・上部長 31' 巾 6' 高 18.6'			
	地質	玉石交り砂利層・赤味粘土ヲ混メ			
橋面構造(鋪裝材料)		アスファルト			
橋面材料面坪當量		0.028立坪			
欄干材料		鋼材			
橋梁總工費		552,250 <sup>円</sup>	面坪當工費	733.1 <sup>円</sup>	
上部構造	總工費	367,613	面坪當工費	489.3	
	橋體費	304,013	面坪當工費	403.1	
	橋床費	48,487	面坪當工費	64.1	
	欄干費	14,018	間口當工費	32.4	
	其ノ他雜費	1,095			
下部構造	總工費	184,637	面坪當工費	245.1 <sup>円</sup>	
	橋臺總工費	12,106			
	基礎費	8,296 <sup>円</sup>	(橋臺裏埋立・根固メ・石張工ヲ含ム)		
	上部費	3,810			
	橋脚費	172,531			
橋脚	準備費	1,504			
	基礎費	85,555	(橢圓型鐵筋混凝土井筒 5ヶ所分)		
	上部費	21,545	(煉瓦積・隅切石・積立 5個)		
	其ノ他工事費	63,927	面坪當工費	84.8	(假橋七回架設)
	單價				
鋼橋	鋼材噸當材料費	165.0 <sup>円</sup>	鐵筋混凝土橋ノ場合	橋體型枠面坪當費	
	鋼材噸當工作及假組立費	124.0		橋體組立足場面坪當費	
	現場迄鋼材噸當運搬費	12.0			
	橋體組立足場噸當費	* 1.6			
	現場組立架渡噸當費	41.5			
鋼橋合	鋼材ペンキ塗抹噸當費(組立前及仕上共)	10.5		* 材料無代	
	橋脚基礎井筒ナル場合ハ其ノ沈下費	5,012 <sup>円</sup>	平均立坪當沈下費		144.0 <sup>円</sup>

宮ノ陣橋 (六二頁参照)

橋梁所在地名	福岡縣三井郡宮ノ陣村宮渾～節原合川			橋梁總工費	171,510 <sup>円</sup>	面坪當工費	402.7 <sup>円</sup>		
架橋道路種類及名稱	府縣道久留米廿木線			總工費	117,113	面坪當工費	275.0		
橋格(採用荷重種類)	群集荷重 100 <sup>噸</sup> /ロ' 自動車荷重 5 <sup>噸</sup> 電車荷重 15 <sup>噸</sup>			橋體費	101,298	面坪當工費	237.9		
工事施行年度	自大正 11 年度至大正 13 年度			橋床費	15,815	面坪當工費	37.1		
橋種(型式・材料)	ワーレン型トラス・鋼材			欄干費	(橋體裏含ム)	間口當工費			
全橋長	613.2 <sup>尺</sup> (總橋長 992.22 <sup>尺</sup> ノウチ)			其ノ他雜費					
有效幅員	25 <sup>尺</sup>			總工費	54,397 <sup>円</sup>	面坪當工費	127.7 <sup>円</sup>		
連數	6			橋臺費					
一徑間長	100 <sup>尺</sup>			總工費					
全橋有效面坪	425.8			準備費					
上部構造	主橋體用鋼材量	總噸數	346.32 <sup>英噸</sup>	面坪當噸數	0.810 <sup>英噸</sup>				
	使用混凝土量	總立坪數	61.68 <sup>坪</sup>	面坪當立坪數	0.145 <sup>坪</sup>				
	主橋體用混凝土量	總立坪數		面坪當立坪數					
	使用鐵筋量	總噸數	16.80 <sup>英噸</sup>	面坪當噸數	0.040 <sup>英噸</sup>				
	主橋體用鐵筋量	總噸數		面坪當噸數					
下部構造	橋臺(型式・材料)								
	橋臺ノ大體ノ大サ及形狀								
	橋脚(型式・材料)	外側煉瓦中埋混凝土井筒・一字型橋脚							
	橋脚ノ大體ノ大サ及形狀	井筒深 35 <sup>尺</sup> 外徑 13 <sup>尺</sup> 上部高 21 <sup>尺</sup> 厚 7.5 <sup>尺</sup> 長 26 <sup>尺</sup>							
	地質	上層粘土 下層砂交リ砂利層							
橋面構造(鋪裝材料)	アスファルト混凝土 厚 0.15 <sup>尺</sup>								
橋面材料面坪當量	5.4切								
欄干材料	鋼材								
				鋼橋ノ場合	鋼材噸當材料費	220.0 <sup>円</sup> (驛波)	鐵筋混凝土橋ノ場合	橋體型枠面坪當費	
				鋼材噸當工作及假組立費	60.0			橋體和立足費	
				現場迄鋼材噸當運搬費				橋面坪當費	
				橋體組立足場噸當費					
				現場組立架渡噸當費					
				鋼材ベンキ塗抹噸當費 (組立前及仕上共)	12.9 <sup>円</sup>				
				橋脚基礎井筒ナル場合ハ其ノ沈下費	12,250 <sup>円</sup>	平均立坪當沈下費		66.4 <sup>円</sup>	

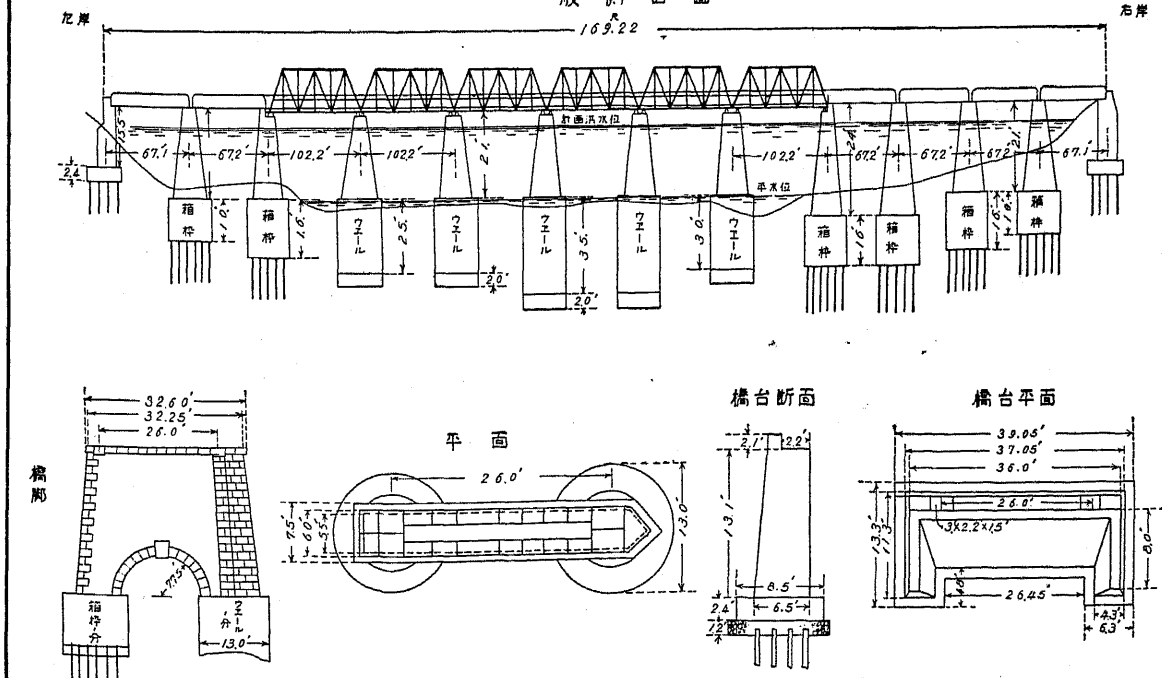
荒川大橋

一般側面圖



宮ノ陣橋

一般側面圖



新 橋

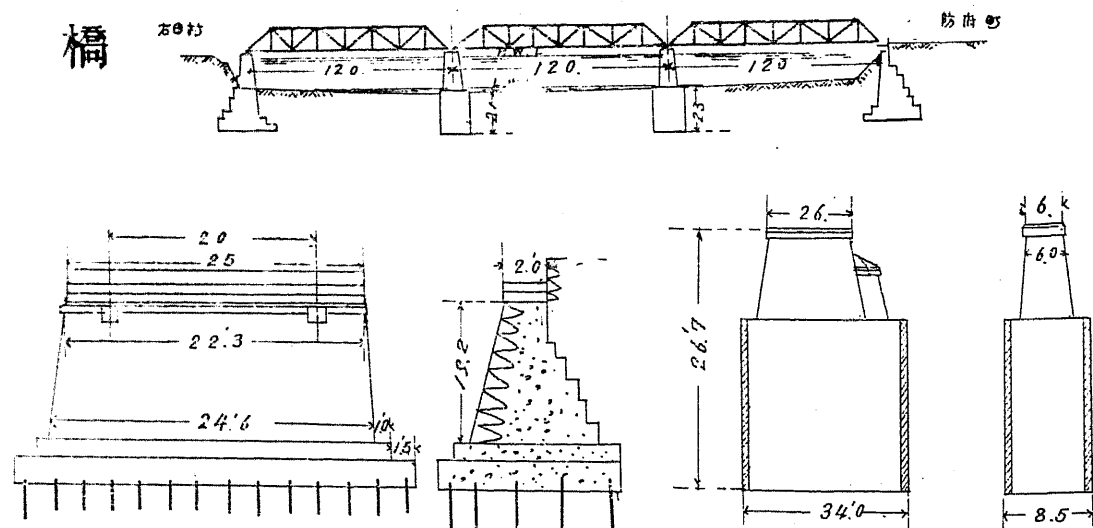
橋梁所在地名	山口縣佐波郡防府町右田村地内	橋梁總工費	149,590	面坪當工費	960.0
架橋道路種類及名稱	國道第2號線	總工費	107,037	面坪當工費	687.0
橋格(採用荷重種類)		橋體費	81,400	面坪當工費	523.0
工事施行年度	大正8年度	橋床費	14,000	面坪當工費	90.0
橋種(型式・材料)	ワーレントラス 鋼材	欄干費	9,890	間口當工費	59.0
全橋長	373.8尺	其ノ他雜費	1,687		
有效幅員	15尺	總工費	31,268	面坪當工費	201.0
連數	3	橋準備費	9,527		
一徑間長	120尺	橋基礎費			
全橋有效面坪	155.8	橋上部費			
上部構造	主橋體用鋼材量 總噸數 118.00 面坪當噸數 0.759 使用混凝土量 總立坪數 面坪當立坪數 主橋體用混凝土量 總立坪數 面坪當立坪數 使用鐵筋量 總噸數 面坪當噸數 主橋體用鐵筋量 總噸數 面坪當噸數	下部構造	橋墩費 21,741 橋腳費 其ノ他工事費 11,285 面坪當工費 72.0	鋼材噸當材料費 648.0 鋼材噸當工作及假組立費 現場迄鋼材噸當運搬費 110.0 橋體組立足場噸當費 現場組立架渡噸當費 1.8 鋼材ペンキ塗抹噸當費 (組立前及仕上共) 橋脚基礎井筒ナル場合ハ其ノ沈下費	橋體型枠面坪當費 鐵筋混土橋面坪當費 橋體組立足場 橋ノ場合
橋臺(型式・材料)	U型石張混凝土造	橋脚(型式・材料)	切石張混凝土造	橋脚ノ大體ノ大サ及形狀	幅 6尺~8.5尺 長 26尺~34尺 高 26.7尺
橋臺ノ大體ノ大サ及形狀	長 3.7尺~4.23尺 高 3.2尺	地質	砂礫層	橋面構造(鋪裝材料)	板敷上ターピヤコンクリート 厚 1.5寸 鋪裝
橋面材料面坪當量		欄干材料	鋼材		

荒 川 大 橋 (其ノ二)

橋梁所在地名	埼玉縣大里郡熊谷町~吉岡村	橋梁總工費	53,452	面坪當工費	349.4
架橋道路種類及名稱	府縣道熊谷松山線	總工費	34,809	面坪當工費	223.6
橋格(採用荷重種類)	群集荷重 120#/0'	橋體費	30,100	面坪當工費	196.2
工事施行年度	大正5年度及大正6年度	橋床費	4,161	面坪當工費	21.0
橋種(型式・材料)	プラットトラス・鋼材	欄干費	48	間口當工費	0.3
全橋長	368.12'	其ノ他雜費			
有效幅員	15'	總工費	19,143	面坪當工費	125.8 (材料有物取付手間ノミ)
連數	2	橋準備費			
一徑間長	180'	橋基礎費			
全橋有效面坪	153.39	橋上部費			
上部構造	主橋體用鋼材量 總噸數 310.00 面坪當噸數 0.848 使用混凝土量 總立坪數 面坪當立坪數 主橋體用混凝土量 總立坪數 面坪當立坪數 使用鐵筋量 總噸數 面坪當噸數 主橋體用鐵筋量 總噸數 面坪當噸數	下部構造	橋墩費 19,143 橋腳費 420 其ノ他工事費 10,218 面坪當工費 66.5	鋼材噸當材料費 125.0 鋼材噸當工作及假組立費 95.0 現場迄鋼材噸當運搬費 8.0 橋體組立足場噸當費 34.0 現場組立架渡噸當費 4.6 鋼材ペンキ塗抹噸當費 (組立前及仕上共) 橋脚基礎井筒ナル場合ハ其ノ沈下費	橋體型枠面坪當費 鐵筋混土橋面坪當費 橋體組立足場 橋ノ場合
橋臺(型式・材料)		橋脚(型式・材料)	圓形井筒二本並列・上部ハ煉瓦及切石積	橋脚ノ大體ノ大サ及形狀	井筒内徑 6.75'・外徑 10.5' 上部巾 5.5' 長 23.75'
橋臺ノ大體ノ大サ及形狀		地質	玉石混リ砂利	橋面構造(鋪裝材料)	小桁樑材・敷板樑材
橋面材料面坪當量	1.654尺 <sup>2</sup>	欄干材料	鋼材		

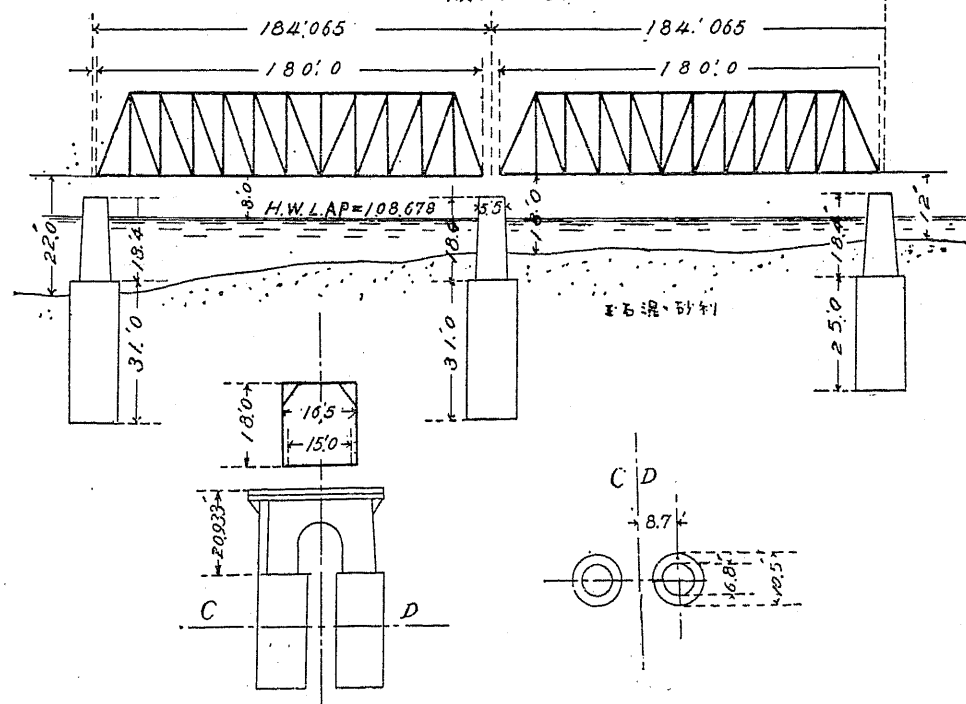
新 橋

側 面 圖



荒 川 大 橋

一般側面圖





甘 樂 橋

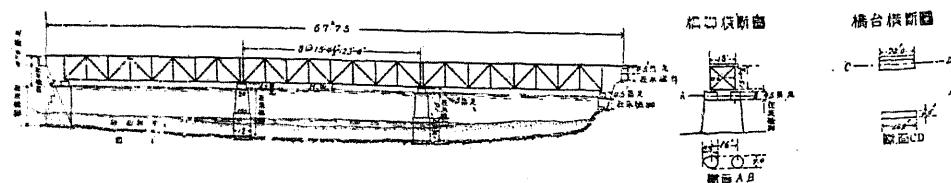
橋梁所在地名	群馬縣北甘樂郡福島町～富岡町	橋梁總工費	74,890	面坪當工費	368.4
架橋道路種類及名稱	府縣道吉井富岡線	總工費	68,431	面坪當工費	336.6
橋格(採用荷重種類)	群集荷重 100#/方' ~ 72#/方' 自動車荷重 8.4噸	橋體費	57,887	面坪當工費	284.8
工事施行年度	自大正 12 年度至大正 14 年度	橋床費	8,172	面坪當工費	40.2
橋種(型式・材料)	デツキワーレントラス 鋼材	欄干費	2,371	間口當工費	35.0
全橋長	400.5尺	其ノ他雜費			
有效幅員	18.0尺	總工費	5,676	面坪當工費	27.9
連數	3	橋準備費	2,992		
一徑間長	123.0尺	基礎費			
全橋有效面坪	203.25	上部費	2,992	(在來橋臺上築足)	
上部構造	主橋體用鋼材量 總噸數 190.00 面坪當噸數 0.940 使用混凝土量 總立坪數 5.56 面坪當立坪數 0.027 主橋體用混凝土量 總立坪數 面坪當立坪數 使用鐵筋量 總噸數 面坪當噸數 主橋體用鐵筋量 總噸數 面坪當噸數	橋腳費	2,684		
下部構造	橋臺(型式・材料) U型切石張混凝土造(在來橋臺上築足) 橋臺ノ大體ノ大サ及形狀 長 24尺 幅 3.75尺 ~ 4尺 高 5.5尺 ~ 4.8尺 橋腳(型式・材料) 圓型切石張混凝土造(在來橋脚上築足) 橋脚ノ大體ノ大サ及形狀 長徑 9.3尺 ~ 7尺 短徑 7尺 高 4.5尺 地質 岩盤 橋面構造(鋪裝材料) 木塊鋪裝 橋面材料面坪當量 184.5 (0.6尺×0.3尺×0.25尺) 欄干材料 瓦斯管及鋼材	其ノ他工事費	783	面坪當工費	3.8 (假道假橋工營所倉庫損料)
單 價					
鋼材噸當材料費		160.3	橋體型枠面坪當費		
鋼材噸當工作及假組立費		63.7	橋體組立足場面坪當費		
現場迄鋼材噸當運搬費		25.3	橋體組立足場噸當費	5.5	
現場組立架渡噸當費		32.7	鋼材ペンキ塗抹噸當費(組立前及仕上共)	16.0	
橋脚基礎并筒ナル場合ハ其ノ沈下費			平均立坪當沈下費		

平 橋

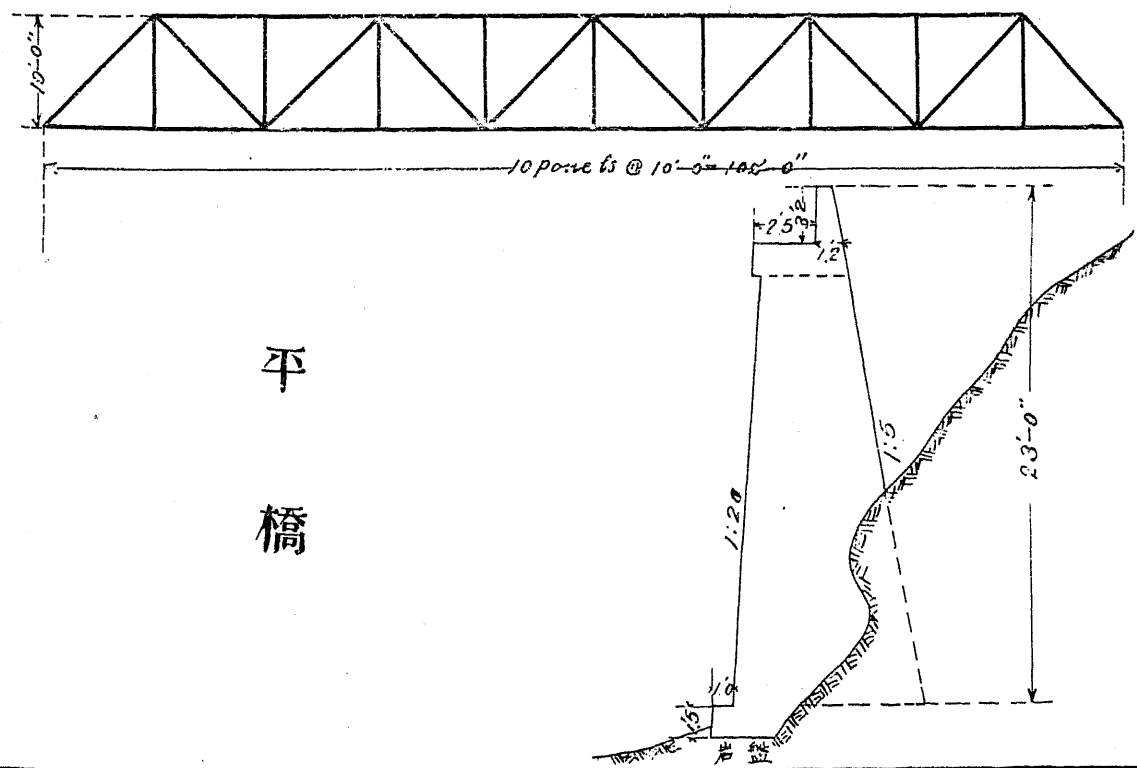
橋梁所在地名	福岡縣八女郡水屋村大屋	橋梁總工費	14,916	面坪當工費	352.0
架橋道路種類及名稱	府縣道中津江黒木線	總工費	11,808	面坪當工費	298.0
橋格(採用荷重種類)	群集荷重 80#/方' 自動車荷重 8.4噸	橋體費	8,532	面坪當工費	200.0
工事施行年度	大正 12 年度	橋床費	2,766	面坪當工費	65.0
橋種(型式・材料)	ボニーワーレントラス 鋼材	欄干費		間口當工費	
全橋長	102尺	其ノ他雜費	710		
有效幅員	15尺	總工費	2,908	面坪當工費	68.5
連數	1	橋準備費	2,908		
一徑間長	100	基礎費	80		
全橋有效面坪	42.5	上部費	2,828		
上部構造	主橋體用鋼材量 總噸數 26.09 面坪當噸數 0.615 使用混凝土量 總立坪數 面坪當立坪數 主橋體用混凝土量 總立坪數 面坪當立坪數 使用鐵筋量 總噸數 面坪當噸數 主橋體用鐵筋量 總噸數 面坪當噸數	橋腳費			
下部構造	橋臺(型式・材料) 一字型栗石入混凝土造 橋臺ノ大體ノ大サ及形狀 幅 22尺 ~ 24.6尺 厚 3.7尺 高 23尺 橋腳(型式・材料) 橋脚ノ大體ノ大サ及形狀 地質 岩盤 橋面構造(鋪裝材料) 混凝土鋪裝 厚 2吋 橋面材料面坪當量 欄干材料 鋼材	其ノ他工事費		面坪當工費	
單 價					
鋼材噸當材料費		225.0	橋體型枠面坪當費		
鋼材噸當工作及假組立費			橋體組立足場面坪當費		
現場迄鋼材噸當運搬費		90.0	橋體組立足場噸當費		
現場組立架渡噸當費		12.0	鋼材ペンキ塗抹噸當費(組立前及仕上共)		
橋脚基礎并筒ナル場合ハ其ノ沈下費			平均立坪當沈下費		

甘 樂 橋

一般側面圖



平 橋





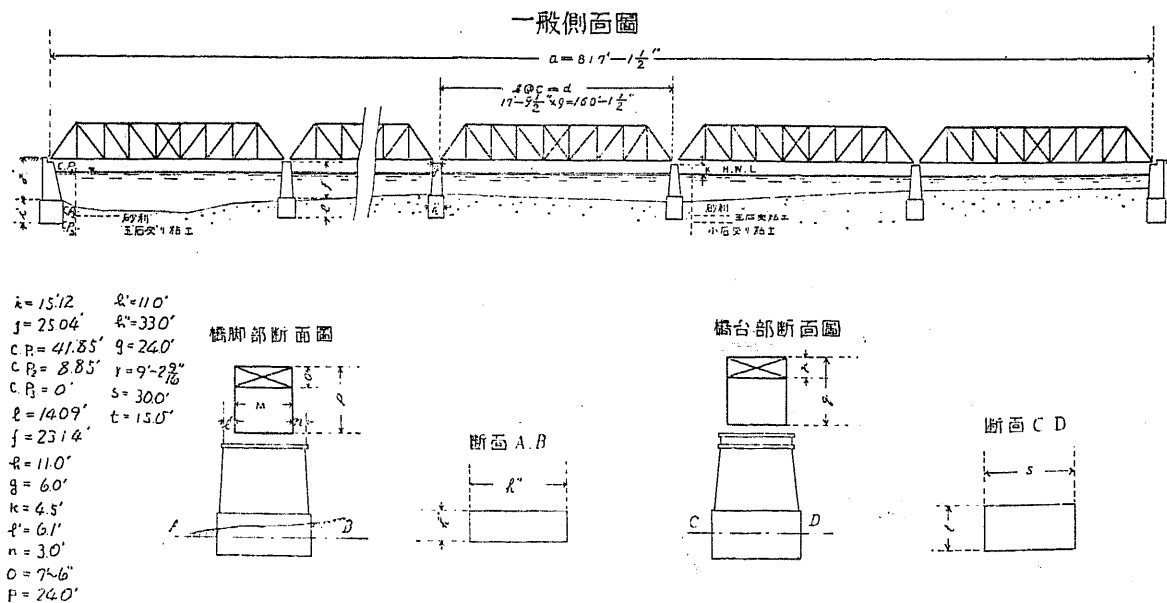
大 川 橋 (舊名五條大橋)

橋梁所在地名	奈良縣宇智郡五條町野原村出合	橋梁總工費	261,490	面坪當工費	686.0
架橋道路種類及名稱	府縣道五條本宮線	總工費	184,008	面坪當工費	448.0
橋格(採用荷重種類)	群集荷重 88#/方 車輛荷重 1,700	橋體費	157,214	面坪當工費	382.0
工事施行年度	大正11年度及大正12年度	橋床費	7,960	面坪當工費	19.0 (バツクルプレート共)
橋種(型式・材料)	鍍鉀フラットトラス・鋼材	欄干費	10,658	間口當工費	39.0
全橋長	817'~1 1/2"	其ノ他雜費	8,176	(袖高欄其ノ他)	
有效幅員	18'	總工費	77,482	面坪當工費	189.0
連數	5	橋總工費	23,603		
一徑間長	161'~5.1" (兩端ピン)	橋準備費			
全橋有效面坪	411	基礎費	14,608		
上部構造	主橋體用鋼材量 總噸數 518.30 面坪當噸數 1.260 使用混凝土量 總立坪數 面坪當立坪數 主橋體用混凝土量 總立坪數 面坪當立坪數 使用鐵筋量 總噸數 面坪當噸數 主橋體用鐵筋量 總噸數 面坪當噸數	上部費	8,395		
下部構造	橋臺(型式・材料) 凹型・石張混凝土 橋臺ノ大體ノ大サ及形狀 幅30' 高39' (基礎深ヲ含ム) 橋脚(型式・材料) <型・石張混凝土 橋脚ノ大體ノ大サ及形狀 長33' 高37' (基礎深ヲ含ム) 地質 上部砂利・下部砂利交リ固結粘土 橋面構造(鋪裝材料) 下層混凝土3"・上層ターピヤコンクリート1 1/2" 橋面材料面坪當量 0.08立坪 欄干材料 鋼鐵	橋腳費	25,747		
		其ノ他工事費	43,893	面坪當工費	107.0 (取付道路・護岸費)
		單 價			
		鋼材噸當材料費	150.0	橋體型枠面坪當費	
		鋼材噸當工作及假組立費	100.0	橋體組立足場面坪當費	
		現場迄鋼材噸當運搬費	11.0	橋ノ場合	
		橋體組立足場噸當費	16.0		
		現場組立架渡噸當費	28.0		
		鋼材ペンキ塗抹噸當費(組立前及仕上共)	10.0		
		橋脚基礎井筒ナル場合ハ其ノ沈下費	1,348 (一基分)	平均立坪當沈下費	40

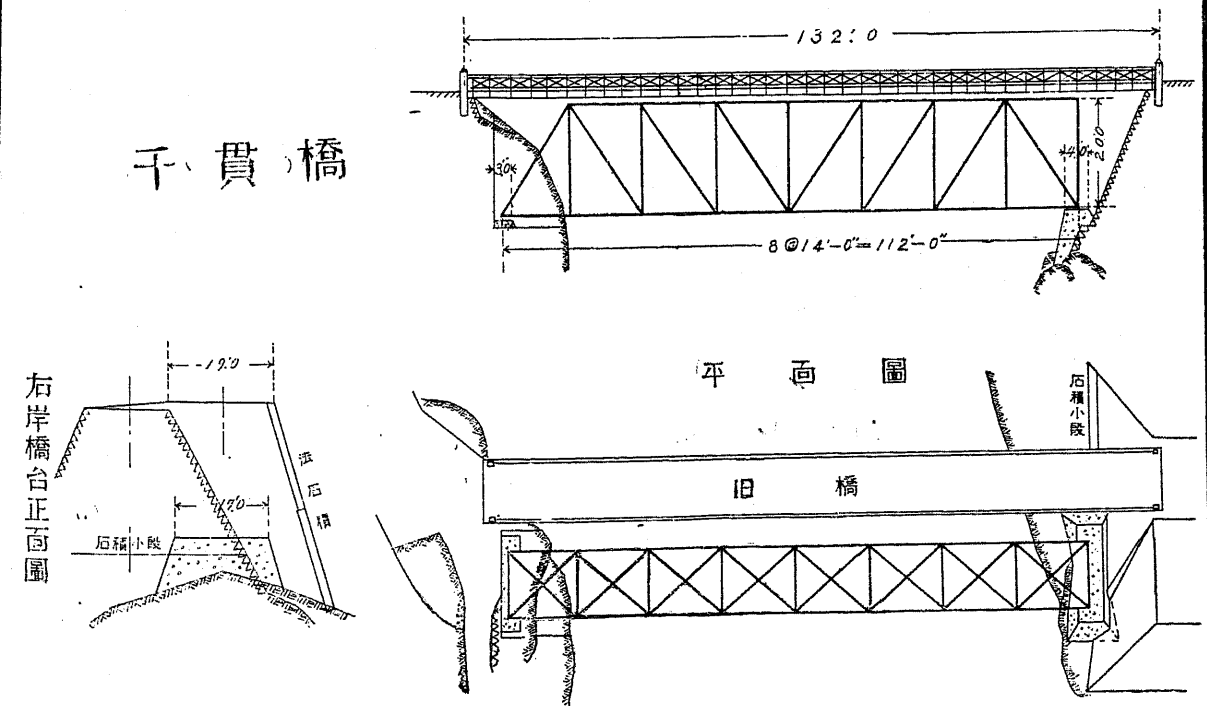
千 貫 橋

橋梁所在地名	岐阜縣吉城郡船津町大字横山	橋梁總工費	22,800	面坪當工費	411.9
架橋道路種類及名稱	府縣道船津富山線	總工費	21,300	面坪當工費	390.1
橋格(採用荷重種類)	自動車荷重 6	橋體費	16,800	面坪當工費	303.4
工事施行年度	大正11年度	橋床費	3,700	面坪當工費	66.8
橋種(型式・材料)	フラット型トラス 鋼材	欄干費	1,100	間口當工費	25.0
全橋長	132尺	其ノ他雜費			
有效幅員	15尺	總工費	1,200	面坪當工費	21.7
連數	1	橋總工費	1,200		
一徑間長	112尺	橋準備費			
全橋有效面坪	55.37	基礎費			
上部構造	主橋體用鋼材量 總噸數 42.74 面坪當噸數 0.770 使用混凝土量 總立坪數 面坪當立坪數 主橋體用混凝土量 總立坪數 面坪當立坪數 使用鐵筋量 總噸數 面坪當噸數 主橋體用鐵筋量 總噸數 面坪當噸數	上部費	1,200	(舊橋臺利用=付混凝土・岩石切取工費)	
下部構造	橋臺(型式・材料) 一字型混凝土造 橋臺ノ大體ノ大サ及形狀 長17尺 巾3尺~4尺 高1.5尺~8尺 橋脚(型式・材料) 橋脚ノ大體ノ大サ及形狀 地質 岩盤 橋面構造(鋪裝材料) 厚0.1尺 巾0.6尺 厚0.2尺 巾0.7尺 板二重張 橋面材料面坪當量 欄干材料 鋼材	橋腳費			
		其ノ他工事費		面坪當工費	
		單 價			
		鋼材噸當材料費	150.0	橋體型枠面坪當費	
		鋼材噸當工作及假組立費	120.0	橋體組立足場面坪當費	
		現場迄鋼材噸當運搬費	18.0	橋ノ場合	
		橋體組立足場噸當費	50.0		
		現場組立架渡噸當費	100.0		
		鋼材ペンキ塗抹噸當費(組立前及仕上共)	2.5		
		橋脚基礎井筒ナル場合ハ其ノ沈下費		平均立坪當沈下費	

大 川 橋



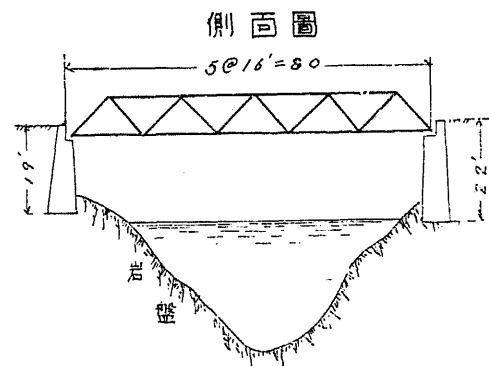
千 貫 橋



# 深谷橋

橋梁所在地名	三重縣飯南郡宮前村	橋梁總工費	13,360	面坪當工費	391.1
架橋道路種類及名稱	府縣道津和歌山線	總工費	9,018	面坪當工費	265.2
橋格(採用荷重種類)	群集荷重100#/方' 自動車荷重6.4	橋體費	3,223	面坪當工費	94.8
工事施行年度	大正13年度	橋床費	4,169	面坪當工費	122.6
橋種(型式・材料)	ワーレントラス 鋼材	欄干費	303	間口當工費	22.2
全橋長	81.6尺	其ノ他雜費	1,321		
有效幅員	15尺	總工費	2,800	面坪當工費	82.3
連數	1	橋體費	2,800		
一徑間長	78.6尺	準備費	285 (地盤切取費)		
全橋有效面坪	34	基礎費	159 (地盤均混泥土費)		
上部構造	主橋體用鋼材量 總噸數 11.54 面坪當噸數 0.340	上部費	2,355		
	使用混凝土量 總立坪數 面坪當立坪數	橋腳費			
	主橋體用混凝土量 總立坪數 面坪當立坪數	準備費			
	使用鐵筋量 總噸數 面坪當噸數	基礎費			
	主橋體用鐵筋量 總噸數 面坪當噸數	上部費			
下部構造	橋臺(型式・材料) 混凝土ブロック積	其ノ他工事費	1,480	面坪當工費	43.5 (橋臺取付・假橋・雜費)
	橋臺ノ大體ノ大サ及形狀 高19尺 幅21.9尺	單 價			
	橋脚(型式・材料)	鋼材噸當材料費	191.3	橋體型枠面坪當費	
	橋脚ノ大體ノ大サ及形狀	鋼材噸當工作及假組立費		橋體組立足場面坪當費	
地質	岩石	現場迄鋼材噸當運搬費		橋體組立足場噸當費	59.4
橋面構造(鋪裝材料)	板張	橋體組立足場噸當費	40.1	現場組立架渡噸當費	9.0
橋面材料面坪當量		鋼材ペンキ塗抹噸當費 (組立前及仕上共)	9.0	橋脚基礎井筒ナル場合ハ其ノ沈下費	平均立坪當沈下費
欄干材料	鋼材				

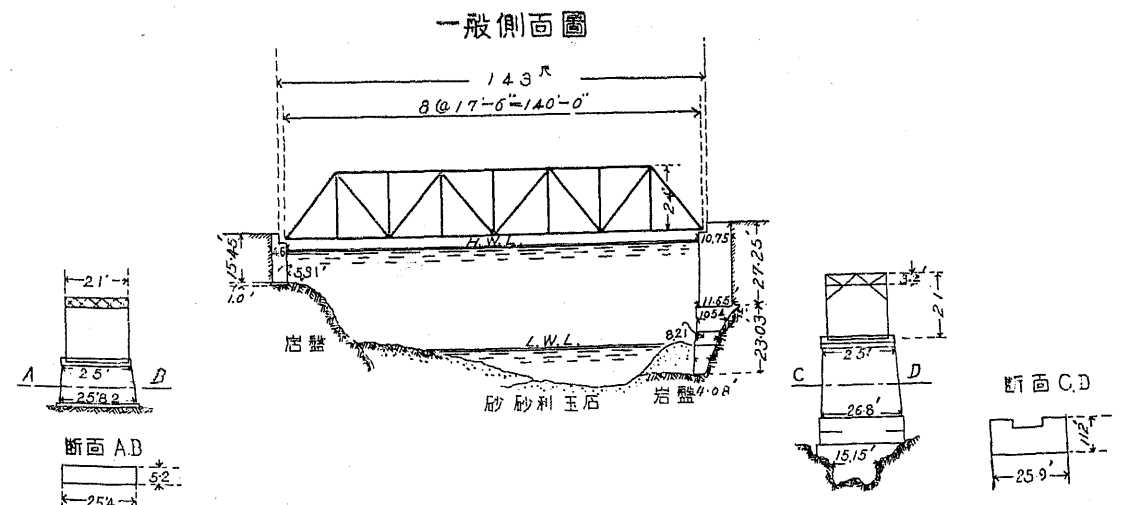
## 深谷橋



# 戸鹿野橋

橋梁所在地名	群馬縣利根郡用田村~利南村	橋梁總工費	43,835	面坪當工費	613.9
架橋道路種類及名稱	府縣道澁川沼田線	總工費	33,225	面坪當工費	465.3
橋格(採用荷重種類)	群集荷重100#/方' 自動車荷重6.4	橋體費	27,275	面坪當工費	382.0
工事施行年度	大正13年度	橋床費	5,475	面坪當工費	77.6
橋種(型式・材料)	ワーレントラス・鋼材	欄干費	474	間口當工費	19.9
全橋長	143'	其ノ他雜費			
有效幅員	18'	總工費	9,203	面坪當工費	128.8
連數	1	橋體費	9,203		
一徑間長	140'	準備費			
全橋有效面坪	71.4	基礎費	756		
上部構造	主橋體用鋼材量 總噸數 80.00 面坪當噸數 1.120 (リベット共)	上部費	8,447		
	使用混凝土量 總立坪數 6.36 面坪當立坪數 0.089 (床板)	橋腳費			
	主橋體用混凝土量 總立坪數 面坪當立坪數	準備費			
	使用鐵筋量 總噸數 6.53 面坪當噸數 0.091	基礎費			
	主橋體用鐵筋量 總噸數 面坪當噸數	上部費			
下部構造	橋臺(型式・材料) U型・外側切石積・中埋混凝土	其ノ他工事費	1,407	面坪當工費	19.7 (用地費・補償費)
	橋臺ノ大體ノ大サ及形狀	單 價			
	橋脚(型式・材料)	鋼材噸當材料費	145.0	橋體型枠面坪當費	
	橋脚ノ大體ノ大サ及形狀	鋼材噸當工作及假組立費	50.5	橋體組立足場面坪當費	
地質	安山岩	現場迄鋼材噸當運搬費	21.0	橋體組立足場噸當費	40.0
橋面構造(鋪裝材料)	木塊鋪裝 (0.6' x 0.3' x 0.2' 木塊)	橋體組立足場噸當費	33.6	現場組立架渡噸當費	16.5
橋面材料面坪當量	185	鋼材ペンキ塗抹噸當費 (組立前及仕上共)	16.5	橋脚基礎井筒ナル場合ハ其ノ沈下費	平均立坪當沈下費
欄干材料	鋼材				

## 戸鹿野橋



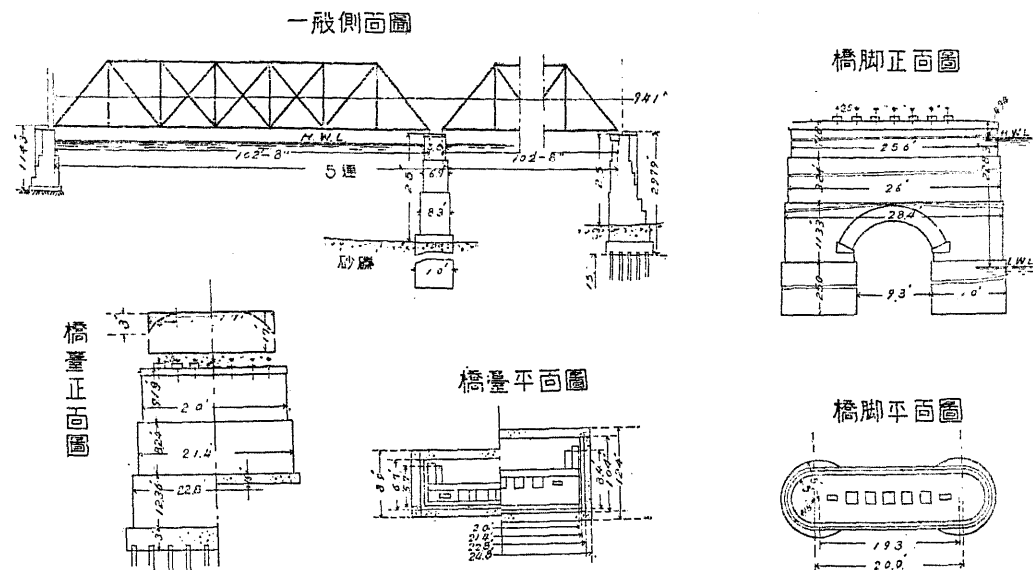
肱 川 橋

橋梁所在地名	愛媛縣喜多郡大洲町	橋梁總工費	75,000	面坪當工費	318.7 (I桁費モ含ム)
架橋道路種類及名稱	府縣道松山宇和島線	總工費	43,100	面坪當工費	183.1
橋格(採用荷重種類)	群集荷重 400kg/㎡	橋體費	39,067	面坪當工費	166.0 (足場費ヲ含ム)
工事施行年度	自明治44年度至大正2年度	橋床費	2,951	面坪當工費	12.5
橋種(型式・材料)	ブラットトラス・鋼材	欄干費	754	間口當工費	3.9 (片側長96m)
全橋長	94.1m	其ノ他雜費	326		
有效幅員	15'	總工費	31,900	面坪當工費	135.5
連數	トラス5連 I桁1連	橋總工費	4,219		
一徑間長	トラス102'~8"・I桁32'~3"	橋準備費			
全橋有效面坪	235.3	橋基礎費	684		
上部構造	主橋體用鋼材量 總噸數 126.89 面坪當噸數 0.539 使用混凝土量 總立坪數 面坪當立坪數 主橋體用混凝土量 總立坪數 面坪當立坪數 使用鐵筋量 總噸數 面坪當噸數 主橋體用鐵筋量 總噸數 面坪當噸數	橋上部費	3,534 (足場費120mヲ含ム)		
下部構造	橋臺(型式・材料) 一字型・煉瓦及石材 橋臺ノ大體ノ大サ及形狀 上幅15' 下幅21.4' 及 22.8' 高20' 及 33' 橋脚(型式・材料) 井筒2本 一字型・煉瓦及石材 橋脚ノ大體ノ大サ及形狀 幅6.9' 長25.5' 高51.8' 地質 砂礫・右岸橋臺下軟岩 橋面構造(鋪裝材料) 檜板(厚0.25') 橋面材料面坪當量 欄干材料 鐵材(手摺ハ瓦斯管)	橋總工費	27,680		
		橋準備費	331 (庫敷料及工事費雜費)		
		橋基礎費	13,535		
		橋上部費	13,813		
		其ノ他工事費		面坪當工費	
		單 價			
		鋼材噸當材料費	236.5	鐵筋混凝土橋體組立足場面坪當費	
		鋼材噸當工作及假組立費		鐵筋混凝土橋體組立足場面坪當費	
		現場迄鋼材噸當運搬費		鐵筋混凝土橋體組立足場面坪當費	
		橋體組立足場噸當費	36.4	鐵筋混凝土橋體組立足場面坪當費	
		現場組立架渡噸當費	20.0	鐵筋混凝土橋體組立足場面坪當費	
		鋼材ペンキ塗抹噸當費(組立前及仕上共)	6.4	鐵筋混凝土橋體組立足場面坪當費	
		橋脚基礎井筒ナル場合ハ其ノ沈下費	4,062	平均立坪當沈下費	56.3

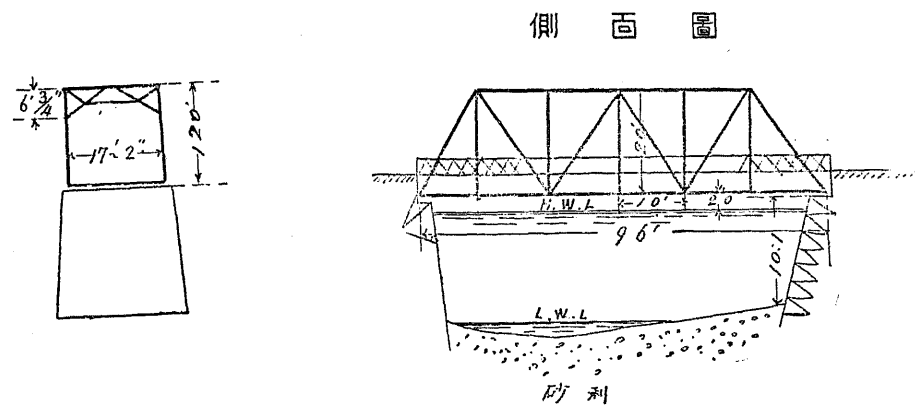
南 尾 橋

橋梁所在地名	兵庫縣出石郡合橋村大字南尾	橋梁總工費	10,300	面坪當工費	216.0
架橋道路種類及名稱	府縣道出石福知山線	總工費	10,287	面坪當工費	216.0
橋格(採用荷重種類)	群集荷重 100kg/㎡ 自動車荷重 6.3噸 轉壓機荷重 9噸	橋體費	8,104	面坪當工費	170.0 (ペイント共)
工事施行年度	大正13年度	橋床費	1,384	面坪當工費	29.0 (型枠損料共)
橋種(型式・材料)	ワーレントラス 鋼材	欄干費	540	間口當工費	16.0 (片側分)
全橋長	100m	其ノ他雜費	259 (足場並舊橋取外シ)		
有效幅員	15m	總工費	13	面坪當工費	(舊橋臺修繕)
連數	1	橋總工費			
一徑間長	96m	橋準備費			
全橋有效面坪	41.7	橋基礎費			
上部構造	主橋體用鋼材量 總噸數 29.89 面坪當噸數 0.715 使用混凝土量 總立坪數 4.52 面坪當立坪數 0.108 主橋體用混凝土量 總立坪數 面坪當立坪數 使用鐵筋量 總噸數 1.68 面坪當噸數 0.040 主橋體用鐵筋量 總噸數 面坪當噸數	橋總工費			
下部構造	橋臺(型式・材料) 間知石垣(在來ノ儘) 橋臺ノ大體ノ大サ及形狀 天幅 22m 橋脚(型式・材料) 橋脚ノ大體ノ大サ及形狀 地質 砂利 橋面構造(鋪裝材料) 厚0.18m シルベスタ鋪裝 橋面材料面坪當量 0.03立坪 欄干材料 鋼材	橋準備費			
		橋基礎費			
		橋上部費			
		其ノ他工事費		面坪當工費	
		單 價			
		鋼材噸當材料費	170.0	鐵筋混凝土橋體組立足場面坪當費	3.0
		鋼材噸當工作及假組立費	52.0	鐵筋混凝土橋體組立足場面坪當費	4.0
		現場迄鋼材噸當運搬費	24.0	鐵筋混凝土橋體組立足場面坪當費	
		橋體組立足場噸當費	6.0	鐵筋混凝土橋體組立足場面坪當費	
		現場組立架渡噸當費	28.0	鐵筋混凝土橋體組立足場面坪當費	
		鋼材ペンキ塗抹噸當費(組立前及仕上共)	16.0	鐵筋混凝土橋體組立足場面坪當費	
		橋脚基礎井筒ナル場合ハ其ノ沈下費		平均立坪當沈下費	

肱 川 橋



南 尾 橋



根 古 屋 橋

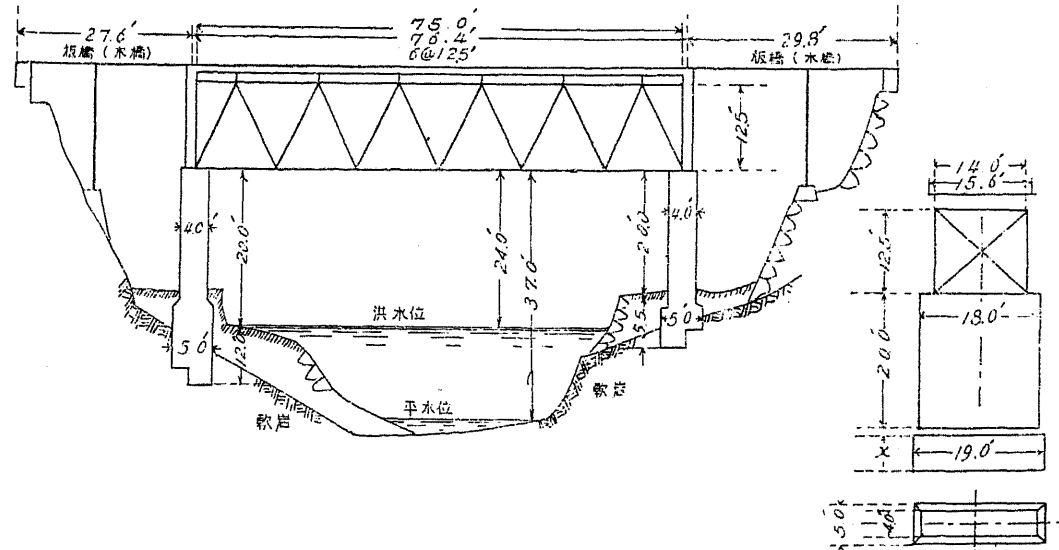
橋梁所在地名	埼玉縣秩父郡國神村～日野澤村	橋梁總工費	14,926	面坪當工費	469.0
架橋道路種類及名稱	府縣道秩父兒玉線	總工費	12,248	面坪當工費	385.0
橋格(採用荷重種類)	群集荷重 12C#/0'	橋體費	9,442	面坪當工費	297.0
工事施行年度	大正 10 年度	橋床費	1,839	面坪當工費	58.0
橋種(型式・材料)	ワーレントラス・鋼材	欄干費	117	間口當工費	9.0
全橋長	76.4尺	其ノ他雜費	350 (足場費)		
有效幅員	15尺	總工費	2,678	面坪當工費	84.0
連數	1	橋臺準備費			
一徑間長	71尺	基礎費			
全橋有效面坪	31.8	上部費			
上部構造	主橋體用鋼材量 總噸數 19.81 面坪當噸數 0.624 使用混凝土量 總立坪數 78.2 面坪當立坪數 主橋體用混凝土量 總立坪數 面坪當立坪數 使用鐵筋量 總噸數 面坪當噸數 主橋體用鐵筋量 總噸數 面坪當噸數	橋脚準備費 基礎費 上部費	2,078 965 1,714		
下部構造	橋臺(型式・材料) 橋臺ノ大體ノ大サ及形狀 橋脚(型式・材料) 一字型・混凝土造(上部ニ鐵筋ヲ入ル) 橋脚ノ大體ノ大サ及形狀 長 18尺 高 29.5尺～27尺 幅 4尺～5尺 地質 軟岩	鋼材噸當材料費 鋼材噸當工作及假組立費 現場迄鋼材噸當運搬費 橋體組立足場噸當費 現場組立架渡噸當費 鋼材ペンキ塗抹噸當費 (組立前及仕上共) 橋脚基礎井筒ナル場合ハ其ノ沈下費	246.0 215.0    15.0	橋體型枠面坪當費 橋體組立足場面坪當費 橋脚面坪當費 橋脚面坪當費 橋脚面坪當費 橋脚面坪當費 平均立坪當沈下費	
橋面構造(鋪裝材料)	杉板張 厚 0.25尺				
橋面材料面坪當量	0.75尺				
欄干材料	鋼材				

天 神 橋

橋梁所在地名	愛知縣碧海郡上郷村～額田郡岩津村	橋梁總工費	121,726	面坪當工費	454.0
架橋道路種類及名稱	府縣道學母岡崎線	總工費	79,979	面坪當工費	298.3
橋格(採用荷重種類)	府縣道標準	橋體費	66,551	面坪當工費	248.2
工事施行年度	自大正 11 年度至大正 12 年度	橋床費	9,852	面坪當工費	36.7 (スラブ・鋪裝)
橋種(型式・材料)	ブラットトラス・鋼材	欄干費	3,576	間口當工費	40.0 (兩側分)
全橋長	536.21'(全長 596.21'ノ内 360'ハ木鐵混合ハウトラスナリ)	其ノ他雜費			
有效幅員	18'	總工費	41,747	面坪當工費	155.7
連數	5	橋臺準備費	6,479		
一徑間長	105'	基礎費	953		
全橋有效面坪	205.11	上部費	1,591		
上部構造	主橋體用鋼材量 總噸數 94.10 面坪當噸數 0.351 使用混凝土量 總立坪數 25.71 面坪當立坪數 0.096 主橋體用混凝土量 總立坪數 面坪當立坪數 使用鐵筋量 總噸數 12.40 面坪當噸數 0.046 主橋體用鐵筋量 總噸數 面坪當噸數	橋臺準備費 基礎費 上部費	3,835 (袖混凝土ヲ含ム) 35,268 1,000 28,213 (橋脚周圍拾石 375ヲ含ム) 8,055		
下部構造	橋臺(型式・材料) 一字型・混凝土造・生松丸入杭打基礎 橋臺ノ大體ノ大サ及形狀 正面長 24' 厚 4.2～6.5' 高 22.5' 橋脚(型式・材料) 基礎煉瓦井筒・上部ハ鐵筋混凝土柱 橋脚ノ大體ノ大サ及形狀 井筒ハ内徑 6' 外徑 9' 内部ハ混凝土填充 地質 粗粒砂	鋼材噸當材料費 鋼材噸當工作及假組立費 現場迄鋼材噸當運搬費 橋體組立足場噸當費 現場組立架渡噸當費 鋼材ペンキ塗抹噸當費 (組立前及仕上共) 橋脚基礎井筒ナル場合ハ其ノ沈下費	205.0 16.8 28.0 4,680	橋體型枠面坪當費 橋體組立足場面坪當費 橋脚面坪當費 橋脚面坪當費 橋脚面坪當費 橋脚面坪當費 平均立坪當沈下費	
橋面構造(鋪裝材料)	置土砂利敷				
橋面材料面坪當量	0.093立坪				
欄干材料	鋼及鑄鐵				

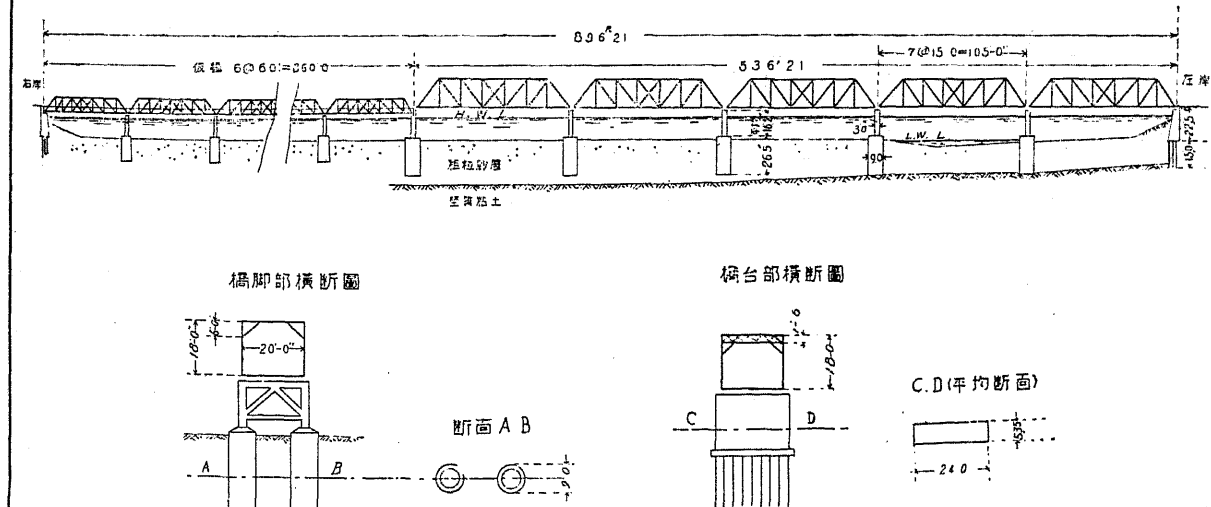
根 古 屋 橋

一般側面圖



天 神 橋

一般側面圖



# 安 谷 橋 (四〇頁参照)

橋梁所在地名		埼玉縣秩父郡中川村		橋梁總工費		33,054 <sup>円</sup>	面坪當工費	441.0 <sup>円</sup>
架橋道路種類及名稱		府縣道秩父三峰線		總工費		30,277	面坪當工費	404.0
橋格(採用荷重種類)		群集荷重 88 <sup>kg</sup> /m <sup>2</sup>		橋體費		18,527	面坪當工費	247.0
工事施行年度		大正 11 年度		橋床費		7,650	面坪當工費	102.0
橋種(型式・材料)		プラット型トラス・鋼材		欄干費		725	間口當工費	29.0 (古物使用)
全橋長		150 <sup>尺</sup>		其ノ他雜費		3,375	(足場代)	
有效幅員		18 <sup>尺</sup>		總工費		2,770	面坪當工費	37.0 <sup>円</sup>
連數		1		橋臺費				
一徑間長		145 <sup>尺</sup>		基礎費				
全橋有效面坪		75		上部費				
上部構造	主橋體用鋼材量	總噸數	54.93	面坪當噸數	0.732			
	使用混凝土量	總立坪數		面坪當立坪數				
	主橋體用混凝土量	總立坪數		面坪當立坪數				
	使用鐵筋量	總噸數		面坪當噸數				
	主橋體用鐵筋量	總噸數		面坪當噸數				
下部構造	橋臺(型式・材料)			總工費		2,770 <sup>円</sup> (2 脚分・型枠へ橋臺ノ分ヲ流用)		
	橋臺ノ大體ノ大サ及形狀			準備費				
	橋脚(型式・材料)	一字型混凝土造		基礎費		1,035 <sup>円</sup>		
	橋脚ノ大體ノ大サ及形狀	長 25 <sup>尺</sup> 上幅 4 <sup>尺</sup> ~6 <sup>尺</sup> 高 0.5 <sup>尺</sup> ~1.5 <sup>尺</sup>		上部費		1,740		
	地質	綠泥片岩		其ノ他工事費			面坪當工費	
				單 價				
鋼橋ノ場合	鋼材噸當材料費				鐵筋混凝土橋ノ場合	250.0 <sup>円</sup>	橋體型枠面坪當費	
	鋼材噸當工作及假組立費						橋體組立足場面坪當費	
	現場迄鋼材噸當運搬費							
	橋體組立足場噸當費		68.0					
	現場組立架渡噸當費		10.0					
	鋼材ペンキ塗抹噸當費 (組立前及仕上共)		26.0					
橋脚基礎井筒ナル場合ハ其ノ沈下費				平均立坪當沈下費				

## 安 谷 橋

一般側面圖

