

鋼

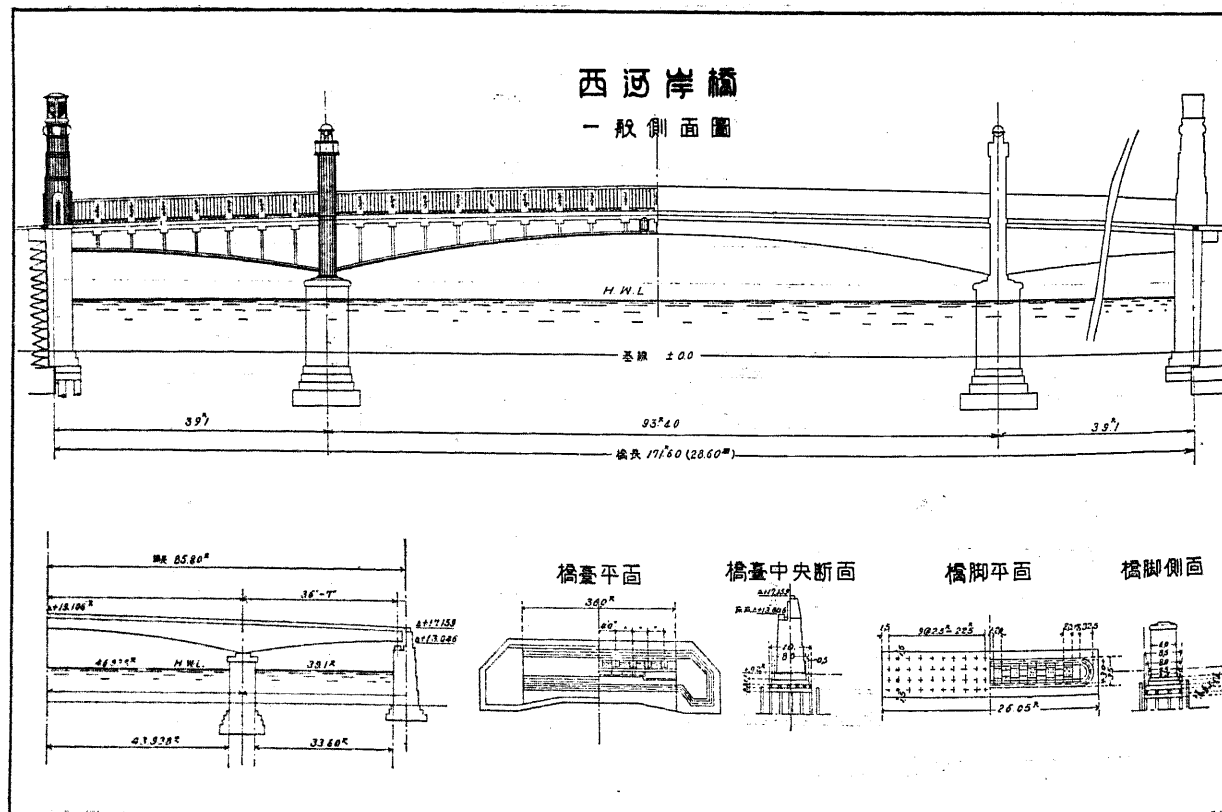
鈑

桁

橋

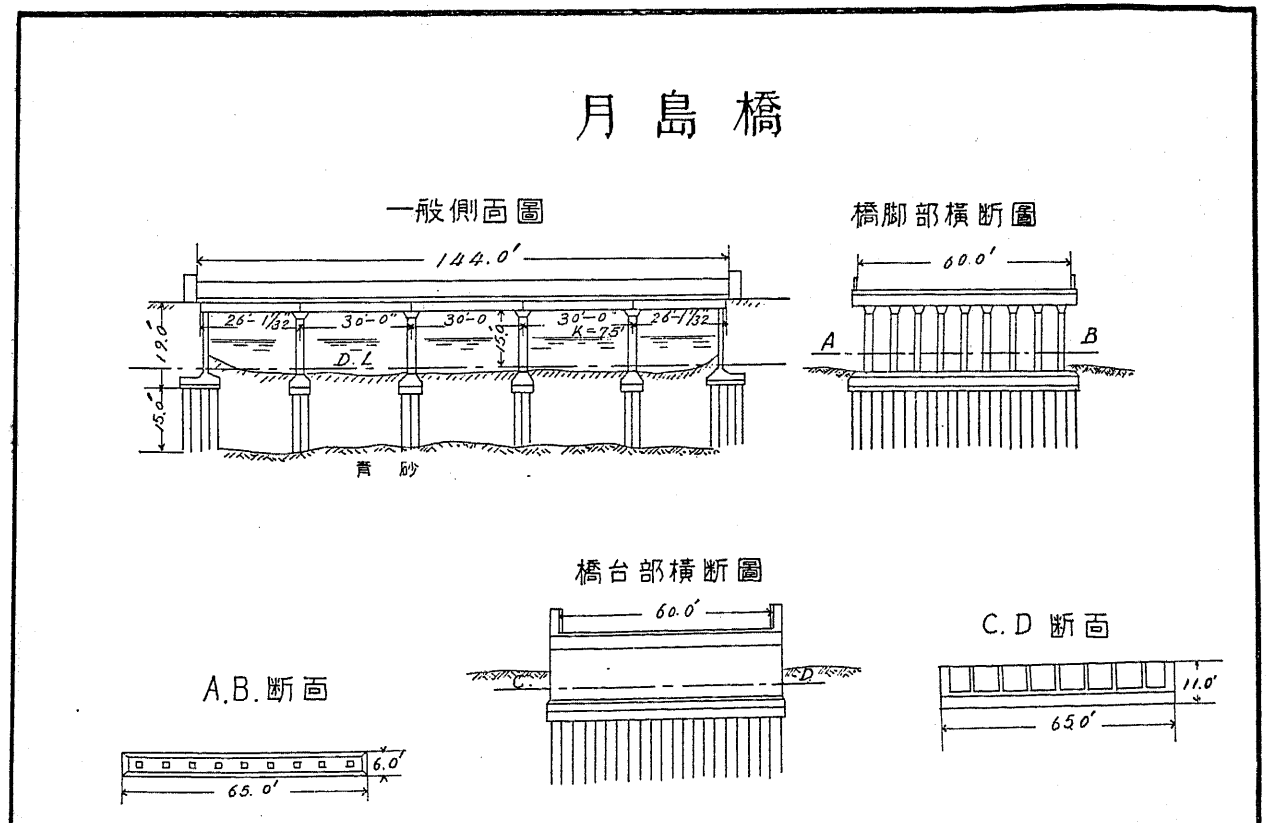
西 河 岸 橋

橋梁所在地名	東京市日本橋區西河岸町～北船町		橋梁總工費	97,631	面坪當工費	565.0	
架橋道路種類及名稱	市道		總工費	62,669	面坪當工費	362.3	
橋格(採用荷重種類)	群集荷重 125 $\frac{1}{2}$ /□ 自動車荷重 12 $\frac{1}{2}$		橋體費	31,035	面坪當工費	179.8	
工事施行年度	大正 13 年度		橋床費	23,362	面坪當工費	135.0	
橋種(型式・材料)	連續鋼桁橋		欄干費	6,387	間口當工費	223.0 (兩側分)	
全橋長	171.6 尺		其ノ他雜費	1,884 (雜費及支障物件轉費)			
有效幅員	39 尺 (車道巾 19.8 尺)		總工費	11,839	面坪當工費	68.8	
連數	3		橋工費	7,232			
一徑間長	中央 93.876 尺 兩側 36.583 尺		橋準備費	繼足=付基礎費ヲ要セス			
全橋有效面坪	173.3		基礎費	繼足=付基礎費ヲ要セス			
上部構造	主橋體用鋼材量	總噸數 152.98	面坪當噸數	0.881			
	使用混凝土量	總立坪數 47.31	面坪當立坪數	0.274			
	主橋體用混凝土量	總立坪數 16.02	面坪當立坪數	0.092			
	使用鐵筋量	總噸數 0.05	面坪當噸數	0.003			
	主橋體用鐵筋量	總噸數 7.84	面坪當噸數	0.045			
下部構造	橋臺(型式・材料)	煉瓦及石張混凝土造		其ノ他工事費	23,122	面坪當工費	134.0
	橋臺ノ大體ノ大サ及形狀	正面 幅 36 尺 高 13.846 尺		單 價			
	橋脚(型式・材料)	煉瓦及石張混凝土造		鋼材噸當材料費		橋體型枠面坪當費	
	橋脚ノ大體ノ大サ及形狀	長 47.338 尺 厚 6 尺 高 12.929 尺		鋼材噸當工作及假組立費		橋體組立足場費	
	地質	西河岸町側青砂泥土及赤粘土、北船町側灰色交泥土及砂		現場迄鋼材噸當運搬費		橋體組立足場噸當費	
橋面構造(鋪裝材料)	車道木塊、歩道混凝土		現場組立架渡噸當費		鋼材ペンキ塗抹噸當費(組立前及仕上共)	7.0	
橋面材料面坪當量	木塊 220 モルタル 3.6 切		鋼材基礎非筒ナル場合ハ其ノ沈下費		平均立坪當沈下費		
欄干材料	鐵鐵						



月 島 橋

橋梁所在地名	東京市京橋區月島通六丁目～七丁目		橋梁總工費	126,059	面坪當工費	525.2	
架橋道路種類及名稱	市道深川月島線		總工費	68,333	面坪當工費	284.7	
橋格(採用荷重種類)	街路構造令=依ル荷重		橋體費	3,9710	面坪當工費	165.4	
工事施行年度	自大正 11 年度至大正 12 年度		橋床費	8,447	面坪當工費	35.1	
橋種(型式・材料)	鋼桁橋		欄干費	7,197	間口當工費	149.9	
全橋長	144 尺		其ノ他雜費	12,979			
有效幅員	60 尺		總工費	36,518	面坪當工費	152.1	
連數	5		橋準備費	19,530			
一徑間長	中央 3 徑間ハ 28.5 尺 其ノ他ハ 23.75 尺		基礎費	3,120 (尺 切及根切)			
全橋有效面坪	240		上部費	4,636			
上部構造	主橋體用鋼材量	總噸數 151.10	面坪當噸數	0.630			
	使用混凝土量	總立坪數 23.54	面坪當立坪數	0.098 坪 (床板用)			
	主橋體用混凝土量	總立坪數	面坪當立坪數				
	使用鐵筋量	總噸數 6.22	面坪當噸數	0.026 英噸 (床板用)			
	主橋體用鐵筋量	總噸數	面坪當噸數				
下部構造	橋臺(型式・材料)	鐵筋混凝土造		其ノ他工事費	21,208	面坪當工費	88.3
	橋臺ノ大體ノ大サ及形狀	巾 60 尺 高 19 尺		單 價			
	橋脚(型式・材料)	鐵筋混凝土柱		鋼材噸當材料費	146.5	橋體型枠面坪當費	
	橋脚ノ大體ノ大サ及形狀	9 本		鋼材噸當工作及假組立費	45.7	橋體組立足場費	
	地質	青砂		現場迄鋼材噸當運搬費	3.0	橋體組立足場噸當費	
橋面構造(鋪裝材料)	中央 40 尺 注藥松木塊兩側 20 尺 膠泥鋪裝		現場組立架渡噸當費	50.0	鋼材ペンキ塗抹噸當費(組立前及仕上共)	17.1	
橋面材料面坪當量	木塊 0.25 尺 ×0.3 尺 ×0.5 尺 216 個 膠泥厚 0.05 尺		橋脚基礎非筒ナル場合ハ其ノ沈下費		平均立坪當沈下費		
欄干材料	鐵鐵及鑄鐵						

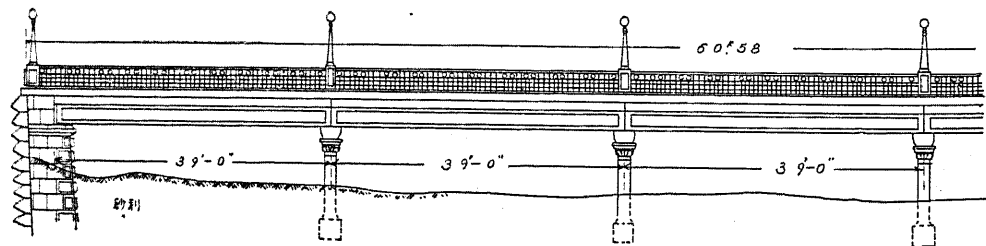


丸太町橋

橋梁所在地名	京都市上京区丸太町通三本木東=入ル		橋梁總工費	184,403	面坪當工費	253.6
架橋道路種類及名稱	市道丸太町線		總工費	137,603	面坪當工費	188.3
橋格(採用荷重種類)	電車荷重 20 噸 ボギー		橋體費	107,767	面坪當工費	148.2 (軌道費ハ除ク)
工事施行年度	自大正元年度至大正 2 年度		橋床費	28,850	面坪當工費	32.8
橋種(型式・材料)	鋼筋桁橋(鐵筋混凝土床板)		欄干費	5,984	間口當工費	49.8 (總長 120 尺)
全橋長	183.48 尺		其ノ他雜費			
有效幅員	64.2 尺(軌道敷 21 尺車道兩側共 22.8 尺歩道兩側 20.4 尺)		總工費	43,840	面坪當工費	60.3
連數	9		總工費	6,257		
一徑間長	37.5 尺		準備費			
全橋有效面坪	648.2 (總面坪 726.9)		基礎費	1,912		
主橋體用鋼材量	總噸數	623.81	上部費	4,345		
使用混凝土量	總立坪數	88.95	總工費	37,591		
主橋體用混凝土量	總立坪數		準備費			
使用鐵筋量	總噸數	78.56	基礎費	5,317		
主橋體用鐵筋量	總噸數		上部費	32,274		
橋臺(型式・材料)	表面煉瓦積、兩角及天端石造ノ方形		其ノ他工事費	2,951	面坪當工費	4.0 (假橋、排水、土留)
橋臺ノ大體ノ大サ及形狀	巾 71.64 尺 高 12.37 尺 側面 11.16 尺 凹形		單 價			
橋脚(型式・材料)	鐵筋柱 7 本建		鋼材噸當材料費	167.5	鐵筋混凝土橋ノ場合	橋體型枠面坪當費
大體ノ橋脚ノ大サ及形狀	柱徑 1.5 尺(梁下ノ總重量 186.788 噸)		鋼材噸當工作及假組立費		橋體組立足場面坪當費	
地質	砂利層		現場迄鋼材噸當運搬費	3.0	橋體組立足場噸當費	
橋面構造(鋪裝材料)	軌道敷花崗石張、車道山土=砂利、歩道ターピコンクリート		現場組立架渡噸當費	3.0	鋼材ペンキ塗抹噸當費(組立前及仕上共)	
橋面材料面坪當量	張石 14.4 立坪、山土砂利 0.12 立坪、ターピ 37 坪		鋼材噸當材料及假組立費	167.5	鐵筋混凝土橋ノ場合	橋體型枠面坪當費
欄干材料	親柱及中柱ハ石材、他ハ鐵		現場組立架渡噸當費	3.0	鋼材ペンキ塗抹噸當費(組立前及仕上共)	
			欄干基礎并筒ナル場合ハ其ノ沈下費		平均立坪當沈下費	

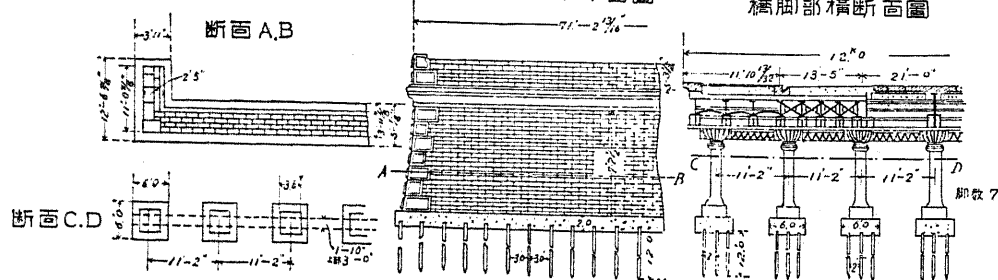
丸太町橋

一般側面圖



橋台部横断面圖

橋脚部横断面圖

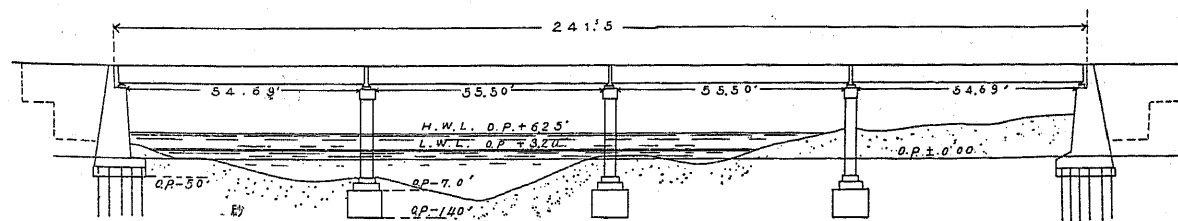


京橋

橋梁所在地名	大阪市北區相生町~東區京橋前之町		橋梁總工費	87,819	面坪當工費	433.8
架橋道路種類及名稱	國道第 2 號線		總工費	51,447	面坪當工費	255.6
橋格(採用荷重種類)	群集荷重 125 噸/㎡ 輾壓機荷重 15 噸		橋體費	32,717	面坪當工費	163.5
工事施行年度	大正 13 年度		橋床費	14,239	面坪當工費	70.7
橋種(型式・材料)	鋼筋桁橋		欄干費	4,152	間口當工費	(古材使用)
全橋長	241.5 尺		其ノ他雜費	338		
有效幅員	30 尺		總工費	35,872	面坪當工費	178.2
連數	4		總工費	17,612		
一徑間長	中央 55.5 尺 兩端 54.69 尺		準備費	3,207		
全橋有效面坪	201.25		基礎費	7,269		
主橋體用鋼材量	總噸數	154.40	上部費	7,135		
使用混凝土量	總立坪數	39.50	總工費	18,260		
主橋體用混凝土量	總立坪數	28.30	準備費	600		
使用鐵筋量	總噸數	26.23	基礎費	9,535		
主橋體用鐵筋量	總噸數	26.23	上部費	7,925		
橋臺(型式・材料)	扶壁式鐵筋混凝土		其ノ他工事費	200	面坪當工費	0.9
橋臺ノ大體ノ大サ及形狀	巾 42 尺 高 27 尺 凹形袖長 24 尺		單 價			
橋脚(型式・材料)	鐵骨混凝土柱 5 本建		鋼材噸當材料費		鐵筋混凝土橋ノ場合	橋體型枠面坪當費
橋脚ノ大體ノ大サ及形狀	基礎長 38 尺 巾 9 尺 橋脚柱 高 32 尺		鋼材噸當工作及假組立費		橋體組立足場面坪當費	
地質	質 砂		現場迄鋼材噸當運搬費		橋體組立足場噸當費	
橋面構造(鋪裝材料)	木煉瓦		現場組立架渡噸當費		鋼材ペンキ塗抹噸當費(組立前及仕上共)	
橋面材料面坪當量	木煉瓦 222 立坪、目地用ブロンアスファルト 8 坪		鋼材噸當材料及假組立費		鐵筋混凝土橋ノ場合	橋體型枠面坪當費
欄干材料	鐵材		現場組立架渡噸當費		鋼材ペンキ塗抹噸當費(組立前及仕上共)	
			欄干基礎并筒ナル場合ハ其ノ沈下費		平均立坪當沈下費	

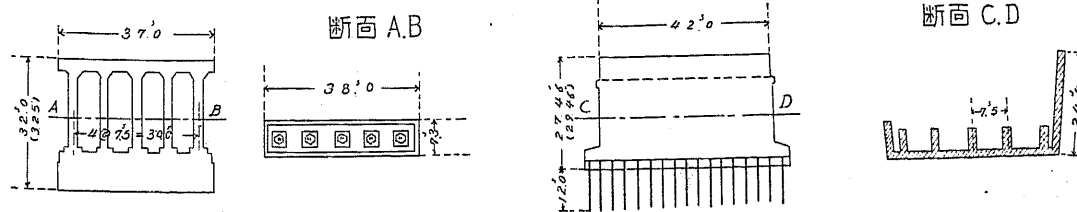
京橋

一般側面圖



橋脚部横断面圖

橋臺部横断面圖

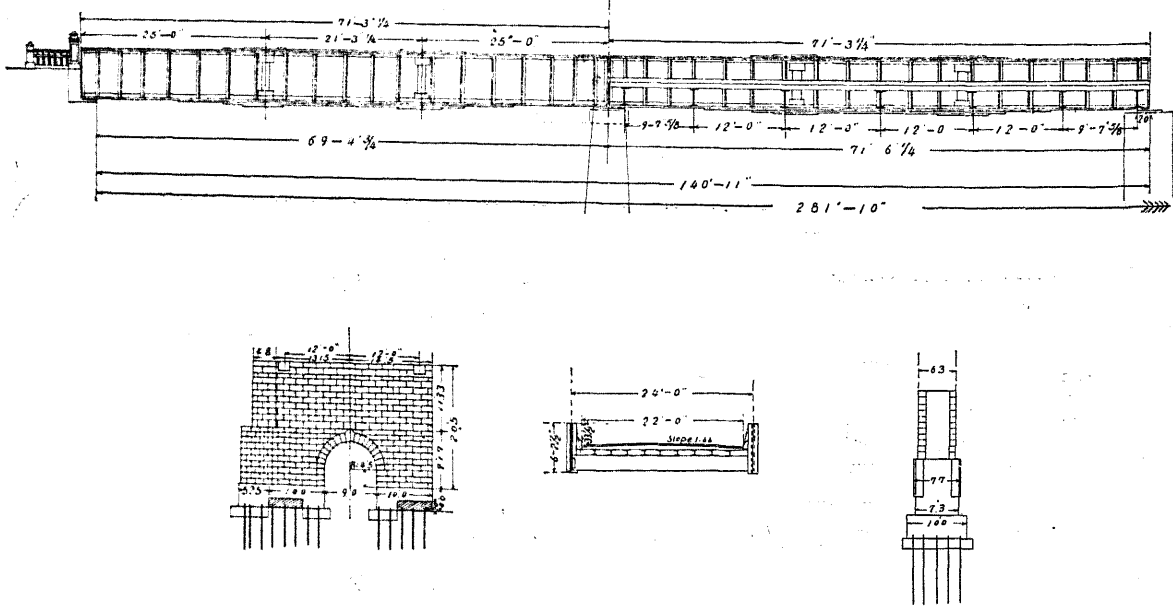


嘉 瀨 橋

橋梁所在地名	佐賀縣佐賀郡嘉瀨村嘉瀨津~久保田村大字徳萬町			橋梁總工費	71,241	面坪當工費	399.0
架橋道路種類及名稱	國道第25號線			總工費	54,641	面坪當工費	305.0
橋格(採用荷重種類)	群集荷重100#/方 自動車荷重12噸			橋體費	39,732	面坪當工費	222.0 (床梁、縱桁ヲ含ム)
工事施行年度	自大正12年度至大正13年度			橋床費	8,206	面坪當工費	46.0 (床板ヲ含ム)
橋種(型式・材料)	鋼板桁橋			欄干費	945	開口當工費	(親柱、袖高欄ノミ)
全橋長	286'~4"			其ノ他雜費	5,758 (假橋費、袖石垣補修、前後取付道路費一式)		
有效幅員	22'~0"			總工費		面坪當工費	
連數	4			橋臺	總工費		
一徑間長	39'~3 1/4"			準備費	基礎費		
全橋有效面坪	179			上部費	總工費		
上部構造	主橋體用鋼材量	總噸數	132.00	面坪當噸數	0.737		
	使用混凝土量	總立坪數		面坪當立坪數	0.090		
	主橋體用混凝土量	總立坪數	16.11	面坪當立坪數	0.090		
	使用鐵筋量	總噸數	8.54	面坪當噸數	0.048		
	主橋體用鐵筋量	總噸數		面坪當噸數			
下部構造	橋臺(型式・材料)	凹型疊石工裏詰混凝土(在來ノモノ使用)			鋼材噸當材料費	160.0	橋體型枠面坪當費
	橋臺ノ大體ノ大サ及形狀	杭打基礎疊石工中埋混凝土(中央一基在來ノモノ2基新設)			鋼材噸當工作及假組立費	60.0	鐵筋混凝土橋體組立足場面坪當費
	橋脚(型式・材料)	長32.8尺巾6.3尺高20.5尺			現場迄鋼材噸當運搬費	21.0	橋體組立足場噸當費
	橋脚ノ大體ノ大サ及形狀	8尺砂層、其下部粘土整			現場組立架渡噸當費	50.0	鋼材ベンキ塗抹噸當費(組立前及仕上共)
	橋面構造(鋪裝材料)	アスファルトコンクリート			鋼材ベンキ塗抹噸當費(組立前及仕上共)	10.0	橋脚基礎井筒ナル場合ハ其ノ沈下費
	橋面材料面坪當量	4.5立方尺			平均立坪當沈下費		
	欄干材料	花崗石					

嘉 瀨 橋

一般側面圖

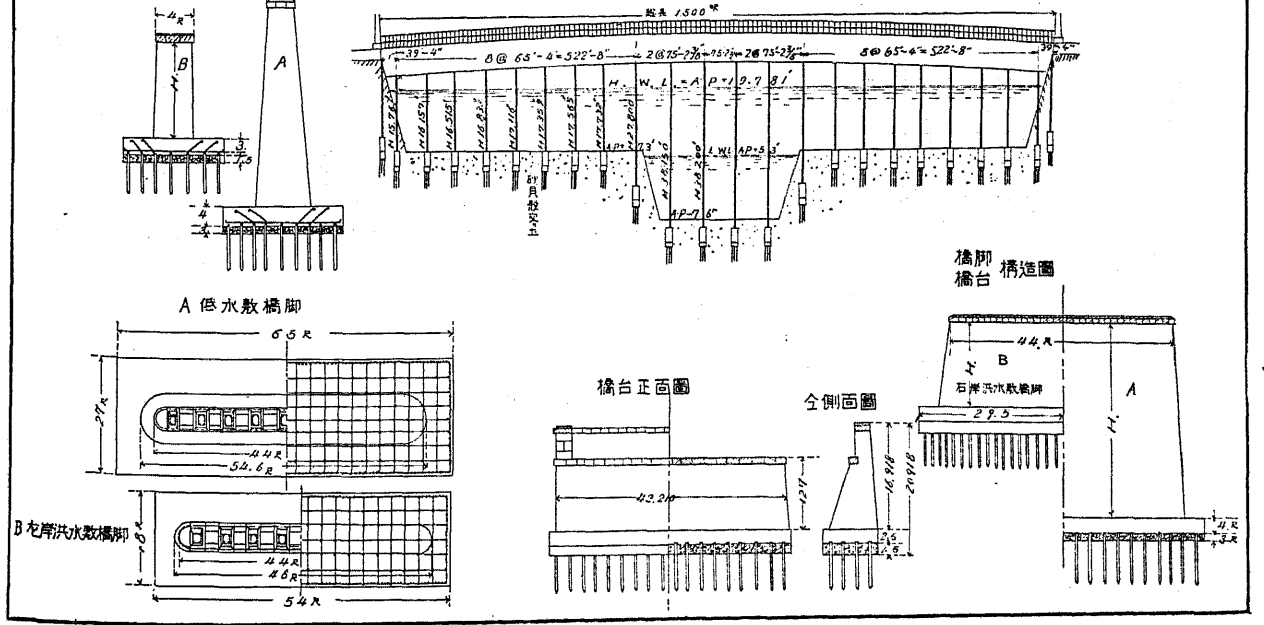


千 住 新 橋

橋梁所在地名	東京府南足立郡千住町四丁目東中沼耕地			橋梁總工費	1,027,599	面坪當工費	676.9
架橋道路種類及名稱	國道第4號線			總工費	575,090	面坪當工費	378.8
橋格(採用荷重種類)	群集荷重100#/方 自動車荷重15噸、電車荷重36噸			橋體費	426,138	面坪當工費	280.7
工事施行年度	自大正10年度至大正13年度			橋床費	99,719	面坪當工費	65.6
橋種(型式・材料)	鋼板桁橋			欄干費	47,126	開口當工費	187.3
全橋長	1,500尺			其ノ他雜費	2,106 (人止欄、排水孔費)		
有效幅員	36尺			總工費	362,138	面坪當工費	238.5
連數	23			橋臺	總工費		
一徑間長	39'~4 1/4" 65'~4 1/4" 75'~2 3/8" 75'~2 1/2"			準備費	2,507		
全橋有效面坪	1,518.054			基礎費	8,821		
上部構造	主橋體用鋼材量	總噸數	1,927.51	面坪當噸數	1.270		
	使用混凝土量	總立坪數	145.62	面坪當立坪數	0.100		
	主橋體用混凝土量	總立坪數	145.40	面坪當立坪數	0.100		
	使用鐵筋量	總噸數	49.82	面坪當噸數	0.033		
	主橋體用鐵筋量	總噸數	49.82	面坪當噸數	0.033		
下部構造	橋臺(型式・材料)	四角錐體中詰栗石混凝土			鋼材噸當材料費	114.9	橋體型枠面坪當費
	橋臺ノ大體ノ大サ及形狀	高12.7尺巾90尺敷長42.21尺			鋼材噸當工作及假組立費	41.5	鐵筋混凝土橋體組立足場面坪當費
	橋脚(型式・材料)	上下流半圓形、錐體混凝土			現場迄鋼材噸當運搬費	15.9	橋體組立足場噸當費
	橋脚ノ大體ノ大サ及形狀	上巾4尺、上長44尺高38尺、27.8尺、15.8尺~17.7尺			現場組立架渡噸當費	25.1	鋼材ベンキ塗抹噸當費(組立前及仕上共)
	地	砂及貝殻交リ帶灰色粘土			鋼材ベンキ塗抹噸當費(組立前及仕上共)	9.8	橋脚基礎井筒ナル場合ハ其ノ沈下費
	橋面構造(鋪裝材料)	松木塊鋪裝			平均立坪當沈下費		
	橋面材料面坪當量	190					
	欄干材料	可鍛性鑄鐵					

千 住 新 橋

一般側面圖

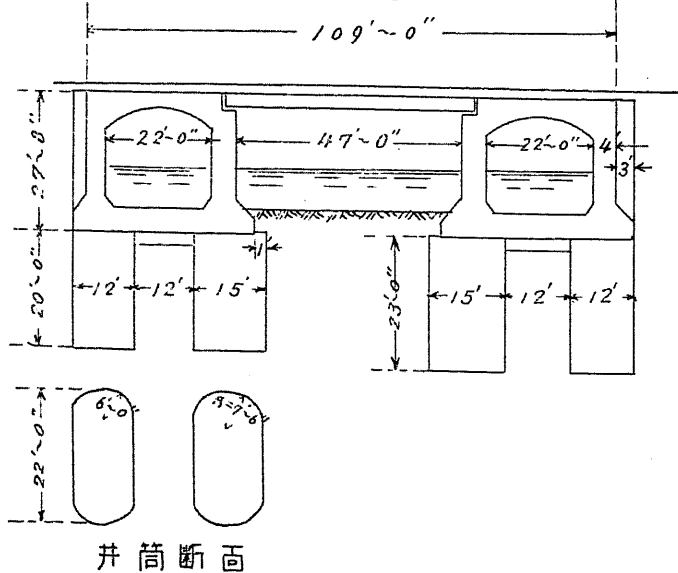


神 田 橋

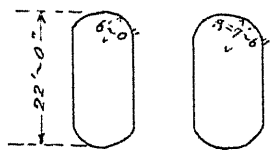
橋梁所在地名	東京市麹町區大手町~神田區美土代町錦町		橋梁總工費	608,665	面坪當工費	1,333.0
架橋道路種類及名稱	復興局幹線第12號		總工費	68,962	面坪當工費	179.0
橋格(採用荷重種類)	市街橋		橋體費	29,400	面坪當工費	79.0
工事施行年度	自大正13年度至大正14年度		橋床費	21,855	面坪當工費	57.0
橋種(型式・材料)	鋼鈹桁橋		欄干費	14,707	間口當工費	36.0
全橋長	109尺		其ノ他雜費	3,000		
有效幅員	109尺		總工費	402,124	面坪當工費	1,047.0
連數	1		橋體準備費	135,078		
一徑間長	47尺		基礎費	122,221		
全橋有效面坪	384		上部費	144,820		
主橋體用鋼材量	總噸數	164.00	面坪當噸數	0.400		
使用混凝土量	總立坪數	560.50	面坪當立坪數	2.000		
主橋體用混凝土量	總立坪數	5.80	面坪當立坪數	0.035		
使用鐵筋量	總噸數	280.00	面坪當噸數	0.730		
主橋體用鐵筋量	總噸數	4.00	面坪當噸數	0.010		
橋臺(型式・材料)	函渠型, 鐵筋混凝土, 基礎非筒片側8呎		其ノ他工事費	37,569	面坪當工費	232.0
橋臺ノ大體ノ大サ及形狀	井筒圓形, 函渠, 側壁5尺~4尺, 頂部厚3尺6寸		單 價			
橋脚(型式・材料)			鋼材噸當材料費	200.0	橋體型枠面坪當費	170.0
橋脚ノ大體ノ大サ及形狀			鋼材噸當工作及假組立費		橋體組立足場面坪當費	
地	質 上部泥砂, 中層植物沈積厚3尺下部砂利		現場迄鋼材噸當運搬費		橋體組立足場噸當費	
橋面構造(鋪裝材料)	木塊鋪裝(車道) モルタル(歩道)		現場組立架渡噸當費	55.0	鋼材ペンキ塗抹噸當費(組立前及仕上共)	8.5
橋面材料面坪當量	3E0		橋脚基礎非筒ナル場合ハ其ノ沈下費	17,200	平均立坪當沈下費	74.5
欄干材料	石材, 鋼モリキ, 青銅					

神 田 橋

側面圖



井筒断面

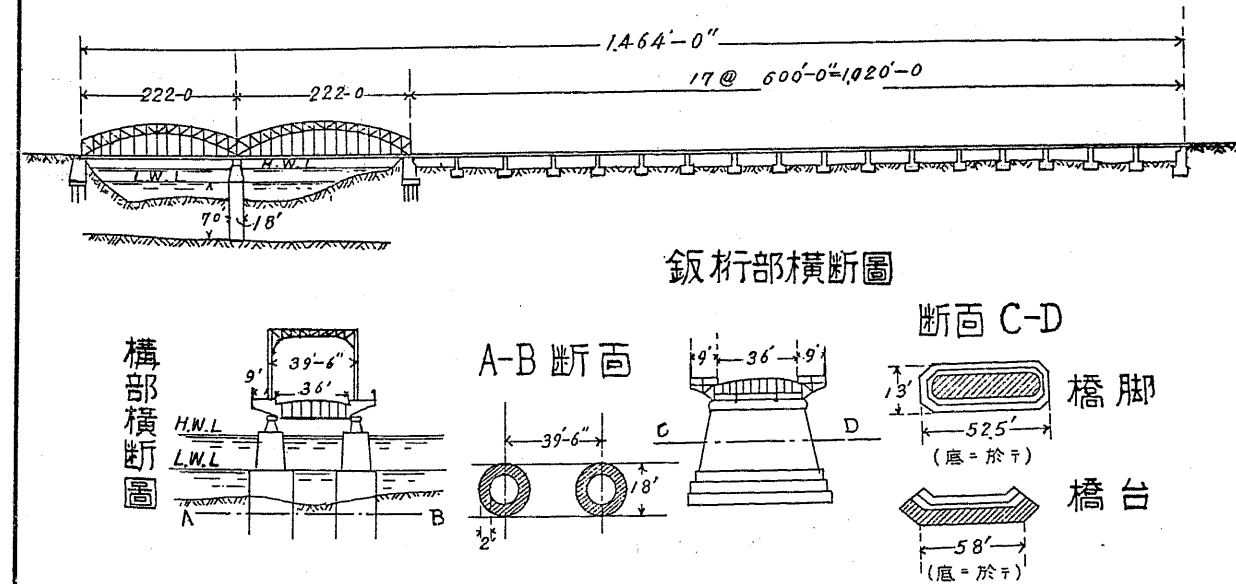


六 郷 橋 (一四五頁参照)

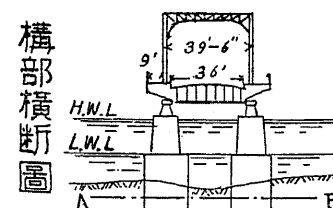
橋梁所在地名	神奈川縣川崎市~東京府荏原郡六郷村		橋梁總工費	481,753	面坪當工費	311.0
架橋道路種類及名稱	國道第1號線		總工費	306,105	面坪當工費	198.0
橋格(採用荷重種類)	市街橋		橋體費	199,013	面坪當工費	128.0 (鐵工事ノミ)
工事施行年度	自大正12年度至大正14年度		橋床費	81,712	面坪當工費	53.0 (床板及路面)
橋種(型式・材料)	鋼鈹桁橋		欄干費	20,730	間口當工費	60.0 (片側間口當)
全橋長	1464尺(内鋼鈹桁橋1020尺)		其ノ他雜費	4,650		(親柱, 袖高欄(片橋臺ノミ), 電燈裝置)
有效幅員	車道30尺 歩道9尺宛		總工費	100,648	面坪當工費	104.0
連數	17		橋體準備費	20,796		(片橋臺ノミ)
一徑間長	58.6尺		基礎費	350		(ノ切, 土留費)
全橋有效面坪	1548		上部費	2,238		(床堀, 基礎栗石敷均)
主橋體用鋼材量	總噸數	887.00	面坪當噸數	0.573		
使用混凝土量	總立坪數	188.70	面坪當立坪數	0.122		(未取用)
主橋體用混凝土量	總立坪數		面坪當立坪數			
使用鐵筋量	總噸數	141.00	面坪當噸數	0.914		(未取用)
主橋體用鐵筋量	總噸數		面坪當噸數			
橋臺(型式・材料)	混凝土, 表面混凝土塊張		其ノ他工事費	15,000	面坪當工費	9.0 (地質調査, 假道, 補償)
橋臺ノ大體ノ大サ及形狀	高31尺 底幅18尺		單 價			
橋脚(型式・材料)	混凝土, 表面混凝土塊張		鋼材噸當材料費	135.0	橋體型枠面坪當費	8.5
橋脚ノ大體ノ大サ及形狀	高26尺 底部ニ於ケル長52.5尺 厚13尺		鋼材噸當工作及假組立費	60.0	橋體組立足場面坪當費	1.0
地	質 凝固セル砂層		現場迄鋼材噸當運搬費	15.0	橋體組立足場噸當費	
橋面構造(鋪裝材料)	車道アスファルト混凝土, 歩道モルタル		現場組立架渡噸當費	10.0	鋼材ペンキ塗抹噸當費(組立前及仕上共)	12.0
橋面材料面坪當量	アスファルト混凝土約6切モルタル約3切		橋脚基礎非筒ナル場合ハ其ノ沈下費		平均立坪當沈下費	
欄干材料	鑄鐵(間柱) 瓦斯管C鐵					

六 郷 橋

一般側面圖

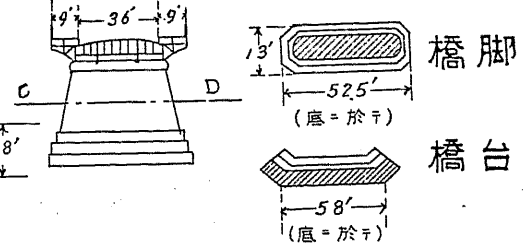


鈹桁部横断面圖



A-B 断面

断面 C-D

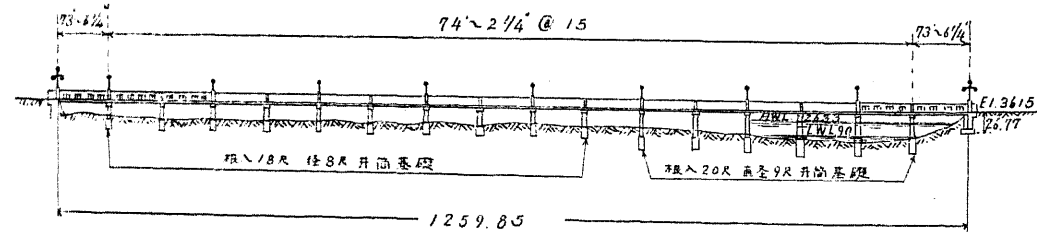


加古川橋

橋梁所在地名	兵庫縣加古郡加古川町		橋梁總工費	281,620	面坪當工費	335.0
架橋道路種類及名稱	國道第2號線		總工費	200,445	面坪當工費	238.0
橋格(採用荷重種類)	自動車荷重8噸, 輕壓機荷重12噸		橋體費	139,285	面坪當工費	166.0
工事施行年度	大正12年度		橋床費	39,830	面坪當工費	47.0
橋種(型式・材料)	鋼鈹桁橋		欄干費	17,598	間口當工費	41.0
全橋長	1,262尺		其ノ他雜費	3,732 (電燈裝置)		
有效幅員	21尺		總工費	81,175	面坪當工費	870.0
連數	17		總工費	8,932		
一徑間長	73尺~8 1/4尺ノモノ2連 74尺~2 1/4尺ノモノ15連		準備費			
全橋有效面坪	736.1		基礎費	3,685 (床堀, 基礎混凝土)		
主橋體用鋼材量	總噸數	568.51	上部費	5,247		
使用混凝土量	總立坪數	88.44	總工費	72,243		
主橋體用混凝土量	總立坪數		準備費			
使用鐵筋量	總噸數	63.43	基礎費	51,735 (床堀, 枠代(沈下費共))		
主橋體用鐵筋量	總噸數		上部費	20,508		
橋臺(型式・材料)	鐵筋混凝土		其ノ他工事費		面坪當工費	
橋臺ノ大體ノ大サ及形狀	高23尺 長31尺 厚9尺		單 價			
橋脚(型式・材料)	圓筒式鐵筋混凝土 2本建		鋼材噸當材料費	210.0	橋體型枠面坪當費	50.0
橋脚ノ大體ノ大サ及形狀	徑4.5尺 (上部)		鋼材噸當工作及假組立費		鐵筋橋體組立足場面坪當費	
地質	砂利		現場迄鋼材噸當運搬費		橋體組立足場噸當費	
橋面構造(鋪裝材料)	松木塊 0.35尺×0.25尺×0.7尺 クッション厚1/2尺		橋體組立足場噸當費		*加古川驛ヨリ現場迄運搬及架渡現場リベット打込一式, 足場損料共	
橋面材料面坪當量	145		現場組立架渡噸當費	* 30.0		
欄干材料	鐵筋混凝土		鋼材ペンキ塗抹噸當費(組立前及仕上共)	5.0		
			橋脚基礎并筒ナル場合ハ其ノ沈下費	25,724	平均立坪當沈下費	148.0

加古川橋

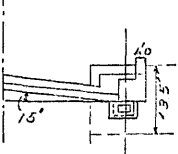
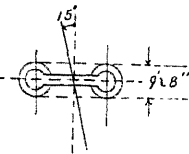
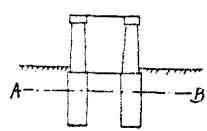
一般側面圖



橋脚圖

A-B断面

橋台平面圖

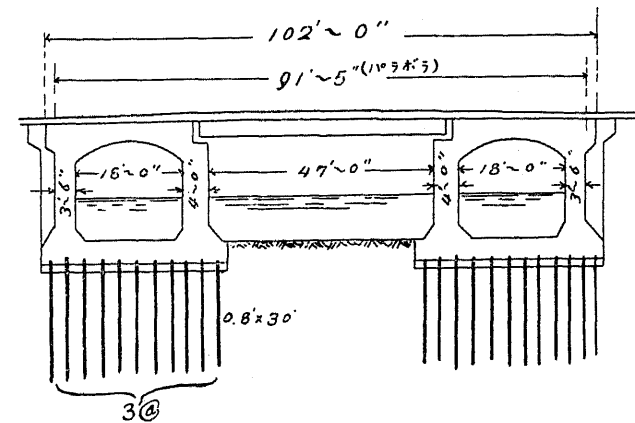


一ツ橋

橋梁所在地名	東京市神田區一ツ橋通り		橋梁總工費	309,663	面坪當工費	1,233.7
架橋道路種類及名稱	復與局幹線第14號		總工費	67,887	面坪當工費	353.6
橋格(採用荷重種類)	市街橋		橋體費	39,925	面坪當工費	207.4
工事施行年度	自大正13年度至大正15年度		橋床費	16,108	面坪當工費	83.9
橋種(型式・材料)	鋼鈹桁橋		欄干費	11,853	間口當工費	75.5
全橋長	102尺		其ノ他雜費			
有效幅員	89.1尺		總工費	185,235	面坪當工費	738.0
連數	1		總工費	185,235		
一徑間長	47尺		準備費			
全橋有效面坪	251		基礎費	53,240		
主橋體用鋼材量	總噸數	140.14	上部費	131,995		
使用混凝土量	總立坪數	424.50	總工費			
主橋體用混凝土量	總立坪數	3.30	準備費			
使用鐵筋量	總噸數	169.50	基礎費			
主橋體用鐵筋量	總噸數	4.00	上部費			
橋臺(型式・材料)	函渠型, 鐵筋混凝土, 基礎杭打		其ノ他工事費	56,539	面坪當工費	225.0
橋臺ノ大體ノ大サ及形狀	函渠, 側壁4尺~3.6尺 頂部厚3.8尺		單 價			
橋脚(型式・材料)			鋼材噸當材料費	200.0	橋體型枠面坪當費	
橋脚ノ大體ノ大サ及形狀			鋼材噸當工作及假組立費		鐵筋橋體組立足場面坪當費	
地質	上層黑色泥土, 中層黑青色軟質粘土, 下層砂礫		現場迄鋼材噸當運搬費		橋體組立足場噸當費	
橋面構造(鋪裝材料)	木塊鋪裝(車道) モルタル(歩道)		橋體組立足場噸當費		*加古川驛ヨリ現場迄運搬及架渡現場リベット打込一式, 足場損料共	
橋面材料面坪當量	256		現場組立架渡噸當費			
欄干材料	石材, 鋼モドキ, 青銅		鋼材ペンキ塗抹噸當費(組立前及仕上共)	8.5		
			橋脚基礎并筒ナル場合ハ其ノ沈下費		平均立坪當沈下費	

一ツ橋

側面圖

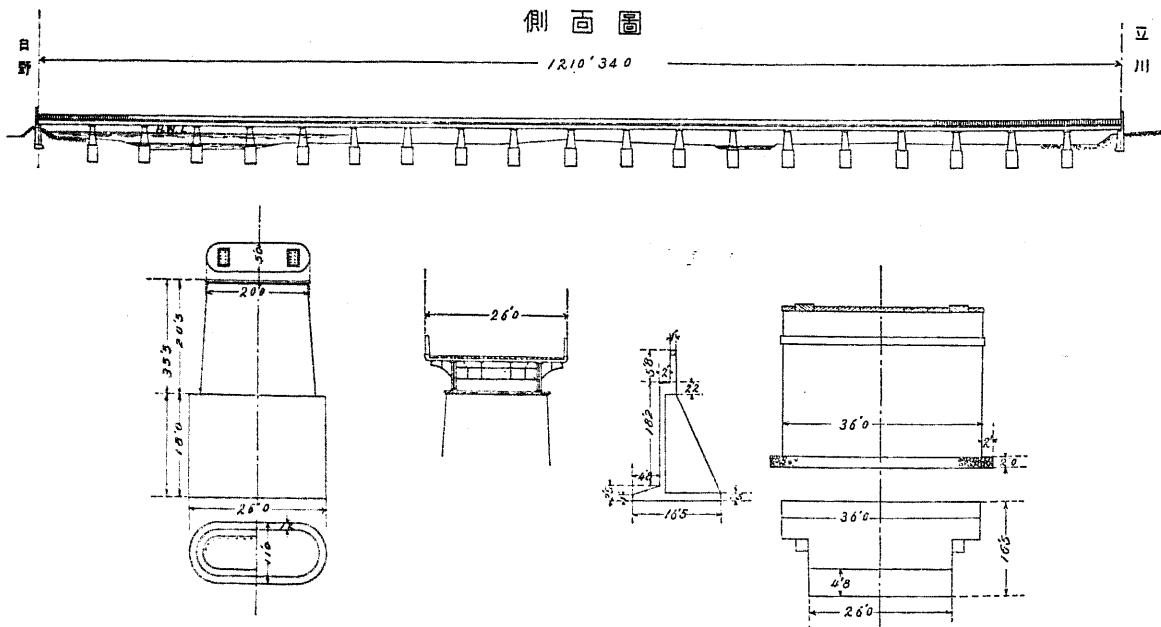


日 野 橋

橋梁所在地名	東京府北多摩郡立川～南多摩郡日野町		橋梁總工費	373,300	面坪當工費	426.0
架橋道路種類及名稱	國道第8號線		總工費	210,110	面坪當工費	260.0
橋格(採用荷重種類)	群集荷重100#/方' 自動車荷重8噸 輾壓機荷重12噸		橋體費	115,500	面坪當工費	143.0
工事施行年度	自大正14年度至大正15年度		橋床費	20,400	面坪當工費	87.0
橋種(型式・材料)	鋼板桁橋		欄干費	23,920	間口當工費	59.8
全橋長	1264.2尺		其ノ他雜費	290		
有效幅員	24尺		總工費	146,470	面坪當工費	181.5
連數	20		橋體費	11,760		
一徑間長	59尺		準備費			
全橋有效面坪	806.8		基礎費	2,330		
			上部費	9,430		
上部構造	主橋體用鋼材量	總噸數 448.52	面坪當噸數	0.556		
	使用混凝土量	總立坪數 76.44	面坪當立坪數	0.095		
	主橋體用混凝土量	總立坪數 75.60	面坪當立坪數	0.094		
	使用鐵筋量	總噸數 114.60	面坪當噸數	0.142		
	主橋體用鐵筋量	總噸數 114.00	面坪當噸數	0.142		
下部構造	橋 臺(型式・材料)	U形扶壁型, 鐵筋混凝土 抗打基礎		其ノ他工事費	18,720	面坪當工費 20.7
	橋臺ノ大體ノ大サ及形狀	高26.5尺 長36.0尺 巾11.5尺		單 價		
	橋 脚(型式・材料)	基礎升筒, 鐵筋混凝土 軀體		鋼材噸當材料費	120.0	橋體型枠面坪當費
	橋脚ノ大體ノ大サ及形狀	高38.5尺 ~ 35.5尺		鋼材噸當工作及假組立費	80.0	鐵筋混泥土橋ノ場合
	地	質 砂利, 岩盤層		現場迄鋼材噸當運搬費	12.5	橋體組立足場噸當費
	橋面構造(鋪裝材料)	木塊鋪裝 0.5尺×0.25尺×0.3尺		現場組立架渡噸當費	25.0	鋼材ペンキ塗抹噸當費(組立前及仕上共)
	橋面材料面坪當量			鋼材基礎升筒ナル場合ハ其ノ沈下費	100	平均立坪當沈下費 83.0
	欄干材料	鐵鐵格子				

日 野 橋

側面圖

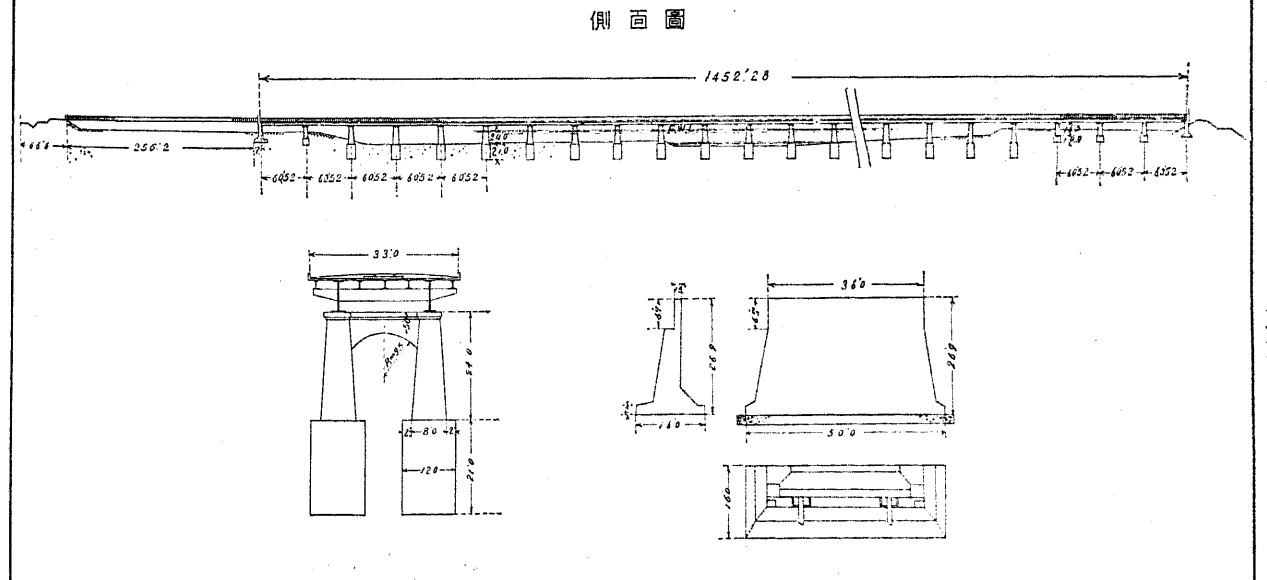


二 子 橋

橋梁所在地名	東京府荏原郡玉川村～神奈川縣橋岡郡高津村		橋梁總工費	525,000	面坪當工費	390.0
架橋道路種類及名稱	府縣道東京厚木線		總工費	338,538	面坪當工費	254.0
橋格(採用荷重種類)	自動車荷重8噸 輾壓機荷重12噸		橋體費	230,567	面坪當工費	173.0
工事施行年度	自大正13年度至大正14年度		橋床費	98,202	面坪當工費	74.0
橋種(型式・材料)	鋼板桁橋		欄干費	9,769	間口當工費	40.0
全橋長	1452.6尺		其ノ他雜費			
有效幅員	33尺		總工費	160,922	面坪當工費	120.0
連數	24		橋體費	12,604		
一徑間長	60尺 2吋		準備費			
全橋有效面坪	1331.55		基礎費	5,041		
			上部費	7,562		
上部構造	主橋體用鋼材量	總噸數 249.10	面坪當噸數	0.710		
	使用混凝土量	總立坪數 258.00	面坪當立坪數	0.193		
	主橋體用混凝土量	總立坪數 252.48	面坪當立坪數	0.189		
	使用鐵筋量	總噸數 176.82	面坪當噸數	0.132		
	主橋體用鐵筋量	總噸數 174.00	面坪當噸數	0.130		
下部構造	橋 臺(型式・材料)	U型鐵筋混凝土		其ノ他工事費	6,121	面坪當工費 4.5
	橋臺ノ大體ノ大サ及形狀	高26.9尺		單 價		
	橋 脚(型式・材料)	アーチ型, 鐵筋混凝土, 沈井基礎		鋼材噸當材料費	150.0	橋體型枠面坪當費 7.2
	橋脚ノ大體ノ大サ及形狀	高38.1尺 ~ 26.5尺		鋼材噸當工作及假組立費	71.0	鐵筋混泥土橋ノ場合
	地	質 河底14尺~15尺ハ砂利層以下5尺ハ青色土丹整		現場迄鋼材噸當運搬費	15.0	橋體組立足場噸當費
	橋面構造(鋪裝材料)	ソリデチット鋪裝厚0.15尺		現場組立架渡噸當費	20.0	鋼材ペンキ塗抹噸當費(組立前及仕上共)
	橋面材料面坪當量			鋼材基礎升筒ナル場合ハ其ノ沈下費	52	平均立坪當沈下費 288.0
	欄干材料	鐵筋混凝土間柱, 瓦斯管				

二 子 橋

側面圖

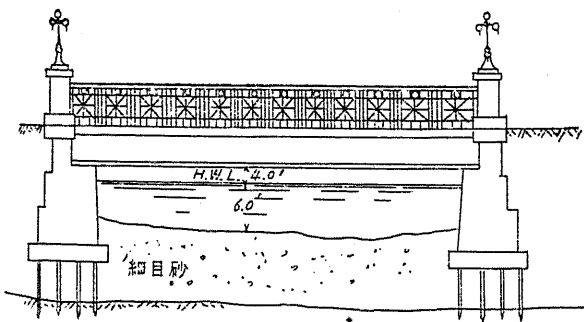


大 和 橋

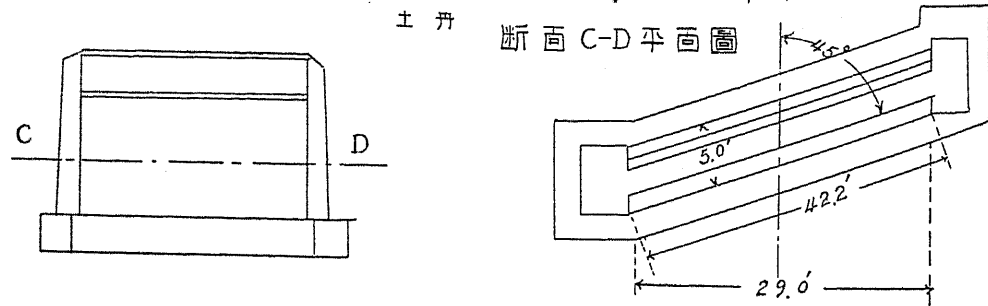
橋梁所在地名	千葉縣千葉市千葉		橋梁總工費	20,542 ^円	面坪當工費	472.2 ^円
架橋道路種類及名稱	國道第7號線		總工費	13,844	面坪當工費	318.2
橋格(採用荷重種類)	自動車荷重8噸 輕便機荷重12噸		橋體費	10,308	面坪當工費	236.9
工事施行年度	大正13年度		橋床費	2,345	面坪當工費	53.9
橋種(型式・材料)	鋼板桁橋		欄干費	1,190	間口當工費	56.7
全橋長	58 ^尺		其ノ他雜費			
有效幅員	27 ^尺		總工費	6,698 ^円	面坪當工費	153.9 ^円
連數	1		橋體費	6,698		
一徑間長	50 ^尺		準備費			
全橋有效面坪	43.5		基礎費	1,943 ^円		
上部構造	主橋體用鋼材量 總噸數 33.14 面坪當噸數		上部費	4,754		
	使用混凝土量 總立坪數 38.37 面坪當立坪數		總工費			
	主橋體用混凝土量 總立坪數 7.40 面坪當立坪數		準備費			
	使用鐵筋量 總噸數 2.03 面坪當噸數		基礎費			
	主橋體用鐵筋量 總噸數		上部費			
下部構造	橋臺(型式・材料) 基礎杭打・混凝土工U字形		其ノ他工事費		面坪當工費	
	橋臺ノ大體ノ大サ及形狀 高19 ^尺 長42 ^尺 厚5 ^尺		單 價			
	橋脚(型式・材料)		鋼材噸當材料費	150.0 ^円	橋體型枠面坪當費	7.4 ^円
	橋脚ノ大體ノ大サ及形狀		鋼材噸當工作及假組立費	133.0	橋體組立足場面坪當費	
	地 質 上部細目砂・下部土丹		現場迄鋼材噸當運搬費			
橋面構造(鋪裝材料)	ソリデテッド鋪裝 厚2.5 ^尺		橋體組立足場噸當費			
橋面材料面坪當量			現場組立架渡噸當費			
欄干材料	銅管・鑄鐵		鋼材ペンキ塗抹噸當費(組立前及仕上共)	23.0 ^円		
			橋脚基礎井筒ナル場合ハ其ノ沈下費		平均立坪當沈下費	

大和橋

一般側面圖



断面C-D平面圖

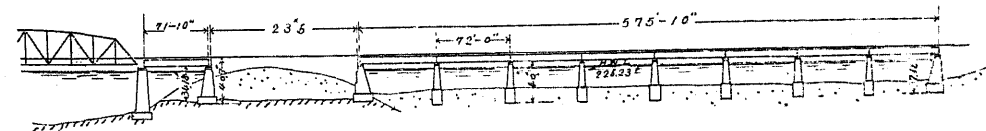


太 田 橋 (九四頁參照)

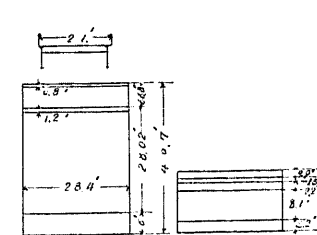
橋梁所在地名	岐阜縣加茂郡古井村下古井~可見郡今渡町今渡		橋梁總工費	190,867 ^円	面坪當工費	499.0 ^円
架橋道路種類及名稱	國道第14號線		總工費	121,555	面坪當工費	317.7
橋格(採用荷重種類)	群集荷重100#/口 自動車荷重8噸 輕便機荷重12噸		橋體費	94,736	面坪當工費	247.6
工事施行年度	自大正12年度至大正16年度		橋床費	20,003	面坪當工費	52.3
橋種(型式・材料)	デツキ型鋼板桁橋		欄干費	6,815	間口當工費	62.7
全橋長	651.96 ^尺		其ノ他雜費			
有效幅員	21 ^尺		總工費	68,311 ^円	面坪當工費	178.5 ^円
連數	9		橋體費	28,841	(本流筋右岸橋臺及洪水敷左右岸橋臺)	
一徑間長	70 ^尺		準備費			
全橋有效面坪	382.5		基礎費	10,692 ^円		
上部構造	主橋體用鋼材量 總噸數 338.76 面坪當噸數 0.890		上部費	18,149		
	使用混凝土量 總立坪數 66.54 面坪當立坪數 0.100		總工費	39,469	(橋脚7基)	
	主橋體用混凝土量 總立坪數		準備費	1,033	(洪水敷排水假工事)	
	使用鐵筋量 總噸數 25.94 面坪當噸數 0.070		基礎費	21,896		
	主橋體用鐵筋量 總噸數		上部費	16,539		
下部構造	橋臺(型式・材料) 直壁式鐵筋混凝土		其ノ他工事費	1,000	面坪當工費	2.6 ^円 (地質調査費)
	橋臺ノ大體ノ大サ及形狀 基礎長28.4 ^尺 巾17 ^尺 高6 ^尺 ~9 ^尺 , 上部長28.4 ^尺 下巾12.8 ^尺 高35 ^尺		單 價			
	橋脚(型式・材料) 圓柱型鐵筋混凝土		鋼材噸當材料費	230.0	橋體型枠面坪當費	7.4
	橋脚ノ大體ノ大サ及形狀 基礎直徑9 ^尺 高15 ^尺 二基, 上下直徑7 ^尺 上直徑4.5 ^尺 高25 ^尺		鋼材噸當工作及假組立費		橋體組立足場面坪當費	
	地 質 上層ハ砂礫 下層ハ岩盤		現場迄鋼材噸當運搬費	16.6		
橋面構造(鋪裝材料)	瀝青混凝土厚0.2 ^尺 鋪裝, 混凝土厚0.5 ^尺 下敷		橋體組立足場噸當費			
橋面材料面坪當量	0.12立坪		現場組立架渡噸當費	25.0		
欄干材料	鋼鐵		鋼材ペンキ塗抹噸當費(組立前及仕上共)	8.0		
			橋脚基礎井筒ナル場合ハ其ノ沈下費		平均立坪當沈下費	

太田橋

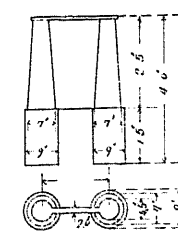
一般側面圖



橋台



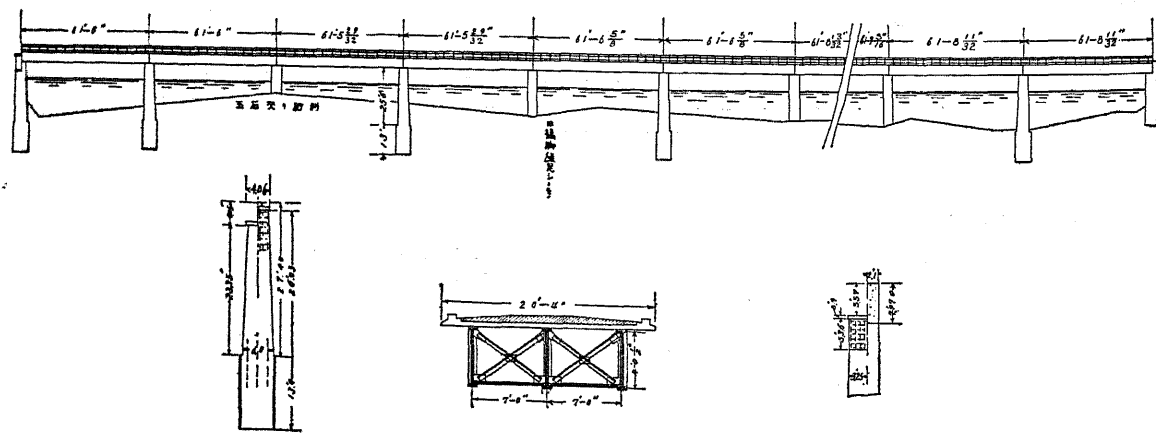
橋脚



橋梁所在地名	高知縣香美郡三島村~佐古村~野市村			橋梁總工費	132,815	面坪當工費	359.2
架橋道路種類及名稱	府縣道高知德島線			總工費	90,525	面坪當工費	243.5
橋格(採用荷重種類)	群集荷重 100#/0' 自動車荷重 6噸			橋體費	64,810	面坪當工費	174.0
工事施行年度	自大正 13 年度至大正 14 年度			橋床費	12,161	面坪當工費	32.8 (フロアビームヲ含マズ)
橋種(型式・材料)	鋼板桁橋			欄干費	3,806	間口當工費	5.1
全橋長	739.4尺			其ノ他雜費	9,743	(假橋其ノ他工事用雜費)	
有效幅員	18尺			總工費	42,290	面坪當工費	82.3
連數	12			橋總工費	461	(舊橋臺繼足ノモノ一基分)	
一徑間長	59尺~10吋			準備費	63		
全橋有效面坪	369.7			基礎費			
上部構造				上部費	398		
主橋體用鋼材量	總噸數	212.76	面坪當噸數	0.575	總工費	41,829	
使用混凝土量	總立坪數	36.36	面坪當立坪數	0.098 (床版用)	準備費	3,600	
主橋體用混凝土量	總立坪數		面坪當立坪數		基礎費	25,834	
使用鐵筋量	總噸數	15.84	面坪當噸數	0.043 (床版用)	上部費	12,395	
主橋體用鐵筋量	總噸數		面坪當噸數		其ノ他工事費		面坪當工費
橋臺(型式・材料)	石積及裏込混凝土・舊橋臺=繼足セルモノナリ			單 價			
橋臺ノ大體ノ大サ及形狀				鋼材噸當材料費	146.7	橋體型枠面坪當費	
橋脚(型式・材料)	混凝土工・基礎ハ徑 7 尺ノ木製井筒ヲ 15 尺距離ニ沈ム			鋼材噸當工作及假組立費	70.0	鐵筋混泥土橋體組立足場面坪當費	
橋脚ノ大體ノ大サ及形狀	巾 20.6 尺 厚 4 尺 高 25.6 尺			現場造鋼材噸當運搬費	5.0	橋體組立足場噸當費	47.0
地質	玉石交リ砂利			現場組立架渡噸當費	25.0	鋼材ペンキ塗抹噸當費 (組立前及仕上共)	11.0
橋面構造(鋪裝材料)	三和土平均厚 0.3 尺 砂利厚 0.1 尺			橋脚基礎井筒ナル場合ハ其ノ沈下費	700	平均立坪當沈下費	360.0
橋面材料面坪當量	三和土 0.05 立坪 上置砂利 0.017 立坪						
欄干材料	鑄鐵及瓦斯管						

物 部 川 橋

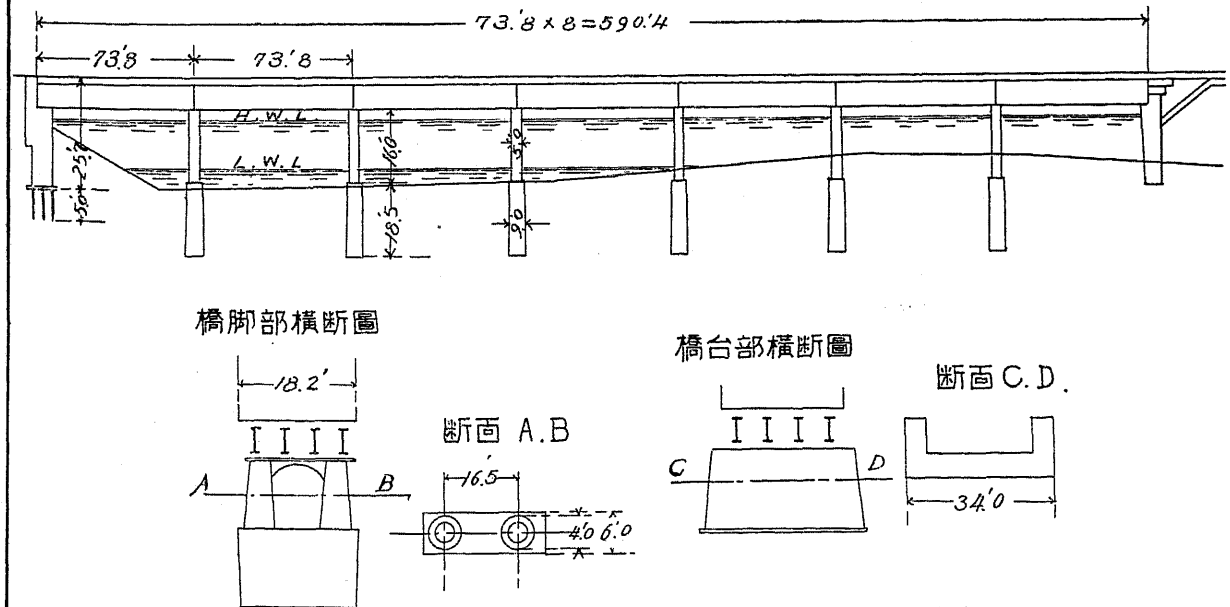
一般側面圖



橋梁所在地名	岩手縣和賀郡鬼柳村			橋梁總工費	223,320	面坪當工費	748.0
架橋道路種類及名稱	國道第 4 號線			總工費	150,480	面坪當工費	504.0
橋格(採用荷重種類)	群集荷重 100#/0'			橋體費	120,250	面坪當工費	403.0
工事施行年度	大正 11 年度			橋床費	12,920	面坪當工費	43.0
橋種(型式・材料)	鋼桁橋 (腹板巾 4.0' 厚 5/16")			欄干費	13,130	間口當工費	66.0
全橋長	590.4'			其ノ他雜費	4,180		
有效幅員	18.2'			總工費	69,647	面坪當工費	233.0
連數	8			橋總工費	8,892	(左岸分・右岸ハ在來橋=取付)	
一徑間長	73			準備費	255		
全橋有效面坪	298.5			基礎費	668		
上部構造				上部費	7,969		
主橋體用鋼材量	總噸數	317.50	面坪當噸數	1.060	總工費	60,755	
使用混凝土量	總立坪數	34.44	面坪當立坪數	0.130	準備費	2,385	
主橋體用混凝土量	總立坪數		面坪當立坪數		基礎費	44,600	
使用鐵筋量	總噸數	8.00	面坪當噸數	0.030 (床版用)	上部費	13,770	
主橋體用鐵筋量	總噸數		面坪當噸數		其ノ他工事費	3,193	面坪當工費 11.0 (在來橋取除・道路費)
橋臺(型式・材料)	間知石布積			單 價			
橋臺ノ大體ノ大サ及形狀	巾 34 尺 高 20 尺			鋼材噸當材料費	195.0	橋體型枠面坪當費	
橋脚(型式・材料)	鐵筋混凝土			鋼材噸當工作及假組立費	119.0	鐵筋混泥土橋體組立足場面坪當費	
橋脚ノ大體ノ大サ及形狀	基礎 高 19.5 尺 長 26.5 尺 巾 9 尺 上部圓筒 徑 5 尺 高 16 尺			現場造鋼材噸當運搬費	17.0	橋體組立足場噸當費	7.0
地質	礫層			現場組立架渡噸當費	25.0	鋼材ペンキ塗抹噸當費 (組立前及仕上共)	17.0
橋面構造(鋪裝材料)	硬質タークレー 厚 0.2 尺			橋脚基礎井筒ナル場合ハ其ノ沈下費		平均立坪當沈下費	
橋面材料面坪當量	7.2 立坪						
欄干材料	鍊鐵						

九 年 橋

一般側面圖



宮ノ陣橋 (七四頁参照)

橋梁所在地名		福岡縣三井郡宮ノ陣村宮瀬一節原合川		橋梁總工費	116,247 ^円	面坪當工費	419.1 ^円
架橋道路種類及名稱		府縣道久留米甘木線		上 總工費	71,457	面坪當工費	256.1
橋格(採用荷重種類)		群集荷重160 ^{kg} /m ² 自動車荷重8 ^噸 電車荷重15 ^噸		橋 體 費	57,846	面坪當工費	203.3
工事施行年度		自大正11年度至大正13年度		橋 床 費	13,610	面坪當工費	48.0
橋種(型式・材料)		プレートガーダー 鋼材		欄 干 費		間口當工費	
全 橋 長		403.2 ^尺 (總橋長992.22 ^尺 ノウチ)		其ノ他雜費			
有效幅員		25 ^尺		下 總工費	44,790 ^円	面坪當工費	160.5 ^円
連 數		6		橋 臺 費	5,719		
一 徑 間 長		67 ^尺		準 備 費			
全橋有效面坪		279		基 礎 費	1,924 ^円		
上 部 構 造	主橋體用鋼材量	總噸數	187.83 ^{英噸}	面坪當噸數	0.673 ^{英噸}	上 部 費	3,794
	使用混凝土量	總立坪數	52.87 ^坪	面坪當立坪數	0.190 ^坪	橋 總工費	39,670
	主橋體用混凝土量	總立坪數		面坪當立坪數		準 備 費	
	使用鐵筋量	總噸數	19.86 ^{英噸}	面坪當噸數	0.071 ^{英噸}	基 礎 費	20,743 ^円
	主橋體用鐵筋量	總噸數		面坪當噸數		上 部 費	18,321
橋 臺 (型式・材料)		混凝土・石張・U型		其ノ他工事費		面坪當工費	
橋臺ノ大體ノ大サ及形狀		高15.5 ^尺 長37.5 ^尺 厚6.5 ^尺		單 價			
橋 脚 (型式・材料)		混凝土煉瓦張・箱枠基礎二基・上部一字型		鋼材噸當材料費	220.0 ^円	橋體型枠面坪當費	
橋脚ノ大體ノ大サ及形狀		箱枠深16 ^尺 徑13 ^尺 上部高2.1 ^尺 長26 ^尺 厚6 ^尺		鋼材噸當工作及假組立費		70.0	橋體組立足費
地 質		上層粘土 下層砂交リ砂利層		現場迄鋼材噸當運搬費	11.9 ^円		橋面坪當費
橋面構造(鋪裝材料)		アスファルト混凝土 厚0.15 ^尺		現場組立架波噸當費			平均立坪當沈下費
橋面材料面坪當量		5.4 ^坪		鋼材ペンキ塗抹噸當費(組立前及仕上共)			
欄 干 材 料		下路橋ナルガ故ニ主桁ニテ高欄代用		橋脚基礎井筒ナル場合ハ其ノ沈下費			

