

I
型
鋼
桁
橋

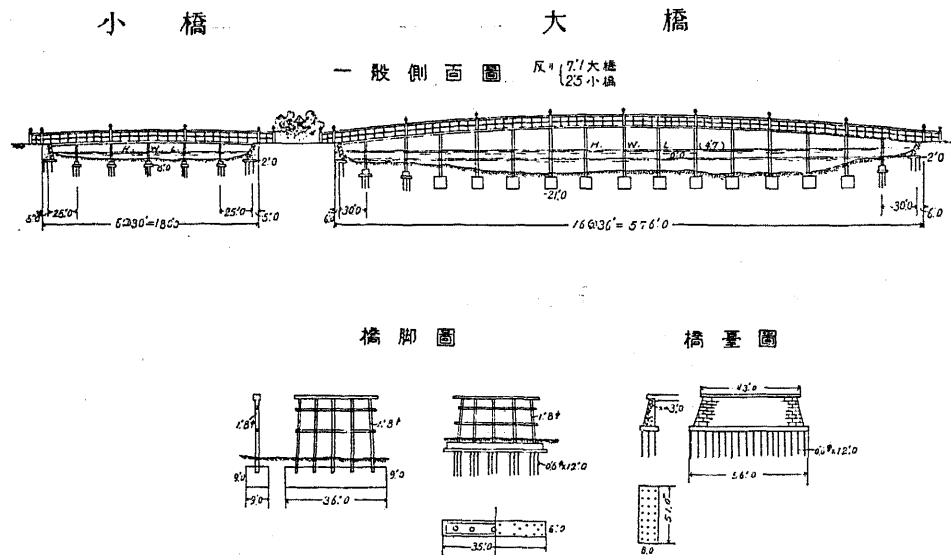
瀬田橋

橋梁所在地名	滋賀縣滋賀郡石山村鳥居川~栗太郡瀬田村橋本		橋梁總工費	413,511	面坪當工費	828.4
架橋道路種類及名稱	國道第2號線		總工費	246,885	面坪當工費	493.5
橋格(採用荷重種類)	群集荷重100#/口 輾壓荷重12噸 自動車荷重2100kg		橋體費	56,708	面坪當工費	113.6 (橋體桁構工ノミ)
工事施行年度	自大正9年度至大正13年度		橋床費	25,904	面坪當工費	45.4 (混凝土工タービヤモルタル工)
橋種(型式・材料)	I型鋼桁橋(一徑間桁9通)		欄干費	99,792	間口當工費	370.3 (高欄, 霧除, 振實珠修繕)
全橋長	大橋567尺 小橋171尺		其ノ他雜費	5,645 (橋床用セメント費)		
有效幅員	24.35尺		總工費	165,625	面坪當工費	30,884.2 セメント費 144,741.0 其ノ他
連數	大橋16 小橋6		總工費	21,291		
一徑間長	大橋30尺(2連)36尺(14連) 小橋25尺(2連)30尺(4連)		準備費	890		
全橋有效面坪	499.17(大橋383.51 小橋115.66)		基礎費	5,141		
上部構造	主橋體用鋼材量	總噸數 230.31	面坪當噸數	0.461		
	使用混凝土量	總立坪數 63.76	面坪當立坪數	0.110坪 (床敷均)		
	主橋體用混凝土量	總立坪數 43.77	面坪當立坪數	0.077 (床敷)		
	使用鐵筋量	總噸數 21.83	面坪當噸數	0.033		
	主橋體用鐵筋量	總噸數 21.83	面坪當噸數	0.033 (床敷)		
下部構造	橋臺(型式・材料)	鏡通り花園間知石張 半徑30尺ノ反リ ヲ附ス, 基礎杭打		總工費	144,333	
	橋臺ノ大體ノ大サ及形狀	高14.075尺 天巾4.3尺 底巾48.76尺 U字型		準備費	37,940 (締切, 水替工)	
	橋脚(型式・材料)	鐵骨及鐵筋混凝土, 圓形脚柱 5本建1組		基礎費	55,418	
	橋脚ノ大體ノ大サ及形狀	徑1.8尺 長15.4尺~30.42尺 水深大ナル 11組箱柱沈下		上部費	50,975 (橋脚工32,319円 型枠損料7,868円)	
	地質	砂, 粘土層		其ノ他工事費	1,500	面坪當工費 (地質調査, 荷重試驗)
橋面構造(鋪裝材料)	タービヤモルタル, 木土工		單 價			
橋面材料面坪當量	タービヤモルタル 0.008立坪 木土工 1.003立坪		鋼材噸當材料費	150.0	鐵筋混凝土面坪當費	10.0
欄干材料	木土工		鋼材噸當工作及假組立費	20.0	橋體組立足場面坪當費	3.0
			現場迄鋼材噸當運搬費	15.0	橋脚型枠一組當費	393.0
			橋體組立足場噸當費	10.0	橋脚足場一組當費	196.7
			現場組立架渡噸當費	41.0		
			鋼材ペンキ塗抹噸當費 (組立前及仕上共)	10.0		
			橋脚基礎非筒ナル場合ハ其ノ沈下費		平均立坪當沈下費	

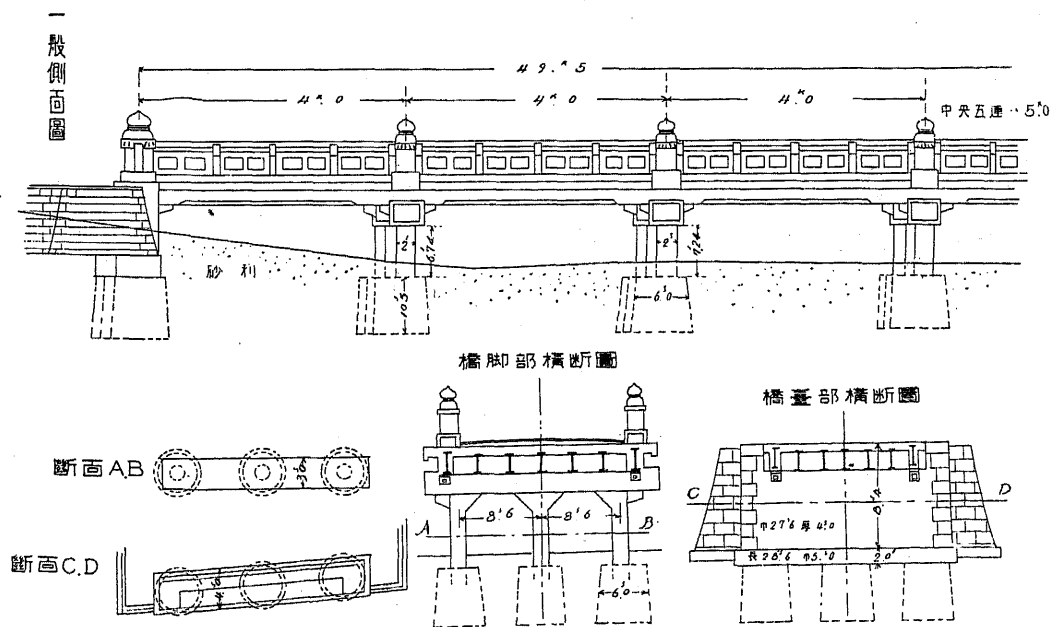
出雲路橋

橋梁所在地名	京都市上京區鞍馬口通		橋梁總工費	63,471	面坪當工費	351.7 (總面坪180.25トス)
架橋道路種類及名稱	市道鞍馬口通		總工費	34,425	面坪當工費	190.7
橋格(採用荷重種類)	輾壓機荷重15噸		橋體費	10,886	面坪當工費	60.3
工事施行年度	大正11年度		橋床費	8,874	面坪當工費	49.1
橋種(型式・材料)	I桁橋(鐵筋混凝土床板)		欄干費	14,665	間口當工費	148.7 (高欄長98.58間)
全橋長	297尺		其ノ他雜費			
有效幅員	18尺		總工費	19,819	面坪當工費	109.8
連數	11		總工費	3,783		
一徑間長	兩翼6連ハ 22.02尺 中央部5連ハ 28.02尺		準備費			
全橋有效面坪	147.6		基礎費	2,584		
上部構造	主橋體用鋼材量	總噸數 57.28	面坪當噸數	0.317		
	使用混凝土量	總立坪數 28.38	面坪當立坪數	0.157		
	主橋體用混凝土量	總立坪數 3.50	面坪當立坪數	0.019 (設法卷用)		
	使用鐵筋量	總噸數 12.77	面坪當噸數	0.071		
	主橋體用鐵筋量	總噸數 0.80	面坪當噸數	0.004 (平均加鐵筋)		
下部構造	橋臺(型式・材料)	混凝土隅角石積橋臺		總工費	16,036	
	橋臺ノ大體ノ大サ及形狀	基礎非筒徑8尺・深10.5尺 3個, 上部巾 27.6尺 高8.4尺 厚4尺		準備費	11,109	
	橋脚(型式・材料)	鐵筋混凝土圓柱型		基礎費	4,927	
	橋脚ノ大體ノ大サ及形狀	鐵筋混凝土側 非筒基礎 3個 徑6尺 高10.5尺 橋柱徑2尺		其ノ他工事費	9,225	面坪當工費 51.1 (假橋・古橋取除・道路小屋)
	地質	砂利層		單 價		
橋面構造(鋪裝材料)	下層1:2:4混凝土・上層1:2セメントモルタル鋪裝		鋼材噸當材料費		鐵筋混凝土面坪當費	10.0
橋面材料面坪當量	兩層ニテ 0.0436立坪		鋼材噸當工作及假組立費		橋體組立足場面坪當費	
欄干材料	石材・鐵材・混凝土		現場迄鋼材噸當運搬費		橋脚型枠一組當費	
			橋體組立足場噸當費		橋脚足場一組當費	
			現場組立架渡噸當費			
			鋼材ペンキ塗抹噸當費 (組立前及仕上共)			
			橋脚基礎非筒ナル場合ハ其ノ沈下費		1ヶ所當 80円	平均立坪當沈下費 58.2

瀬田橋



出雲路橋

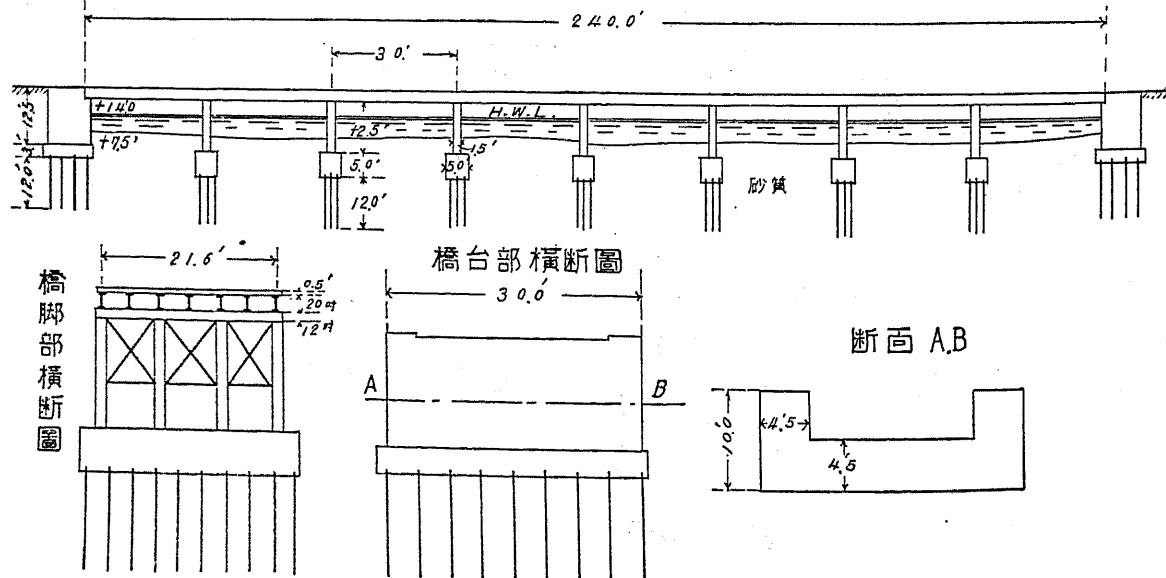


三 瀧 橋

橋梁所在地名	三重縣四日市市	橋梁總工費	53,397 ^円	面坪當工費	410.7 ^円
架橋道路種類及名稱	國道第1號線	總工費	29,411	面坪當工費	226.2
橋格(採用荷重種類)	群集荷重100#/口' 自動車荷重8噸	橋體費	13,241	面坪當工費	101.8
工事施行年度	自大正12年度至大正13年度	橋床費	3,046	面坪當工費	23.4
橋種(型式・材料)	I型鋼桁橋	欄干費	12,156	間口當工費	303.9
全橋長	240尺	其ノ他雜費	967		
有效幅員	19.6尺	總工費	20,253	面坪當工費	155.7 ^円
連數	8	橋總工費	4,565		
一徑間長	28.5尺	準備費	248		
全橋有效面坪	130	基礎費	1,965		
上部構造	主橋體用鋼材量 總噸數 57.32 面坪當噸數 0.441 使用混凝土量 總立坪數 12.33 面坪當立坪數 0.095 ^坪 (梁床用) 主橋體用混凝土量 總立坪數 面坪當立坪數 使用鐵筋量 總噸數 5.83 面坪當噸數 0.045 ^噸 (梁床用) 主橋體用鐵筋量 總噸數 面坪當噸數	橋總工費	15,688		
下部構造	橋 臺(型式・材料) 混凝土ブロック積 橋臺ノ大體ノ大サ及形狀 前面巾30尺 高12.8尺 橋 脚(型式・材料) 鐵筋混凝土柱 4本建1組 橋脚ノ大體ノ大サ及形狀 橋柱1.5尺角 高12.5尺 地 質 砂質	橋準備費	2,350		
橋面構造(鋪裝材料)	砂利敷	橋總工費	7,467		
橋面材料面坪當量		基礎費	6,705		
欄干材料	鐵鐵	其ノ他工事費	3,732	面坪當工費	28.7 ^円
		單 價			
		鋼材噸當材料費	189.5 ^円	橋體型枠面坪當費	
		鋼材噸當工作及假組立費	6.6	鐵筋混凝土柱橋體組立足場面坪當費	
		現場迄鋼材噸當運搬費		橋體組立足場噸當費	
		橋體組立足場噸當費		現場組立架渡噸當費	6.2 ^円
		現場組立架渡噸當費(組立前及仕上共)	5.6	鋼材ベンキ塗抹噸當費(組立前及仕上共)	9.8
		橋脚基礎并筒ナル場合ハ其ノ沈下費		平均立坪當沈下費	

三 瀧 橋

一般側面圖



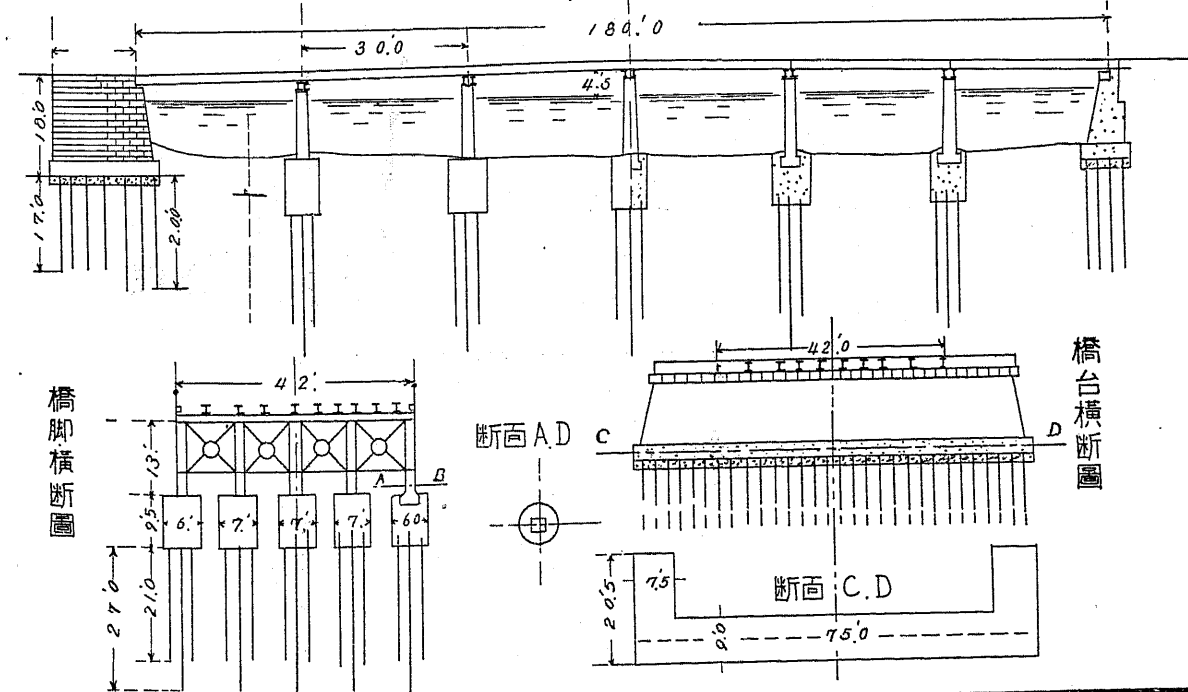
三五

岩 田 橋

橋梁所在地名	三重縣津市伊豫町~分部町	橋梁總工費	98,806 ^円	面坪當工費	470.5 ^円
架橋道路種類及名稱	國道第1號線	總工費	62,715	面坪當工費	298.6
橋格(採用荷重種類)	群集荷重400#/面坪	橋體費	30,863	面坪當工費	146.9
工事施行年度	自大正6年度至大正8年度	橋床費	10,485	面坪當工費	49.9
橋種(型式・材料)	I型鋼桁橋	欄干費	17,436	間口當工費	229.4 (梁臺上ノモノヲ含メテ)
全橋長	180尺	其ノ他雜費	3,930		
有效幅員	41.1尺 (內車道21尺)	總工費	35,204	面坪當工費	167.6 ^円
連數	6	橋總工費	17,364		
一徑間長	29尺 2 3/4 吋	準備費	4,065		
全橋有效面坪	205.5	基礎費	7,074		
上部構造	主橋體用鋼材量 總噸數 57.05 面坪當噸數 0.278 使用混凝土量 總立坪數 面坪當立坪數 主橋體用混凝土量 總立坪數 面坪當立坪數 使用鐵筋量 總噸數 面坪當噸數 主橋體用鐵筋量 總噸數 面坪當噸數	橋總工費	17,839		
下部構造	橋 臺(型式・材料) 雜割石混凝土練積U形 橋臺ノ大體ノ大サ及形狀 高18尺 長前通70尺 袖16.5尺 橋 脚(型式・材料) 鐵筋混凝土柱 5本建1組 橋脚ノ大體ノ大サ及形狀 高15尺 基礎ハ內徑6尺又ハ7尺 深9尺ノ桶及杭打 地 質 河床6尺迄ハ泥土, 以下砂層	橋準備費	3,411		
橋面構造(鋪裝材料)	車道ハ砂利, 歩道ハ混凝土	基礎費	6,392		
橋面材料面坪當量	砂利25.2切	上部費	8,036		
欄干材料	石造, 鐵鐵	其ノ他工事費	887	面坪當工費	4.2 ^円
		單 價			
		鋼材噸當材料費	398.1 ^円	橋體型枠面坪當費	
		鋼材噸當工作及假組立費	53.7	鐵筋混凝土柱橋體組立足場面坪當費	
		現場迄鋼材噸當運搬費		橋體組立足場噸當費	
		橋體組立足場噸當費		現場組立架渡噸當費	20.3 ^円
		現場組立架渡噸當費(組立前及仕上共)	9.8	鋼材ベンキ塗抹噸當費(組立前及仕上共)	9.8
		橋脚基礎并筒ナル場合ハ其ノ沈下費		平均立坪當沈下費	

岩 田 橋

一般側面圖



三四

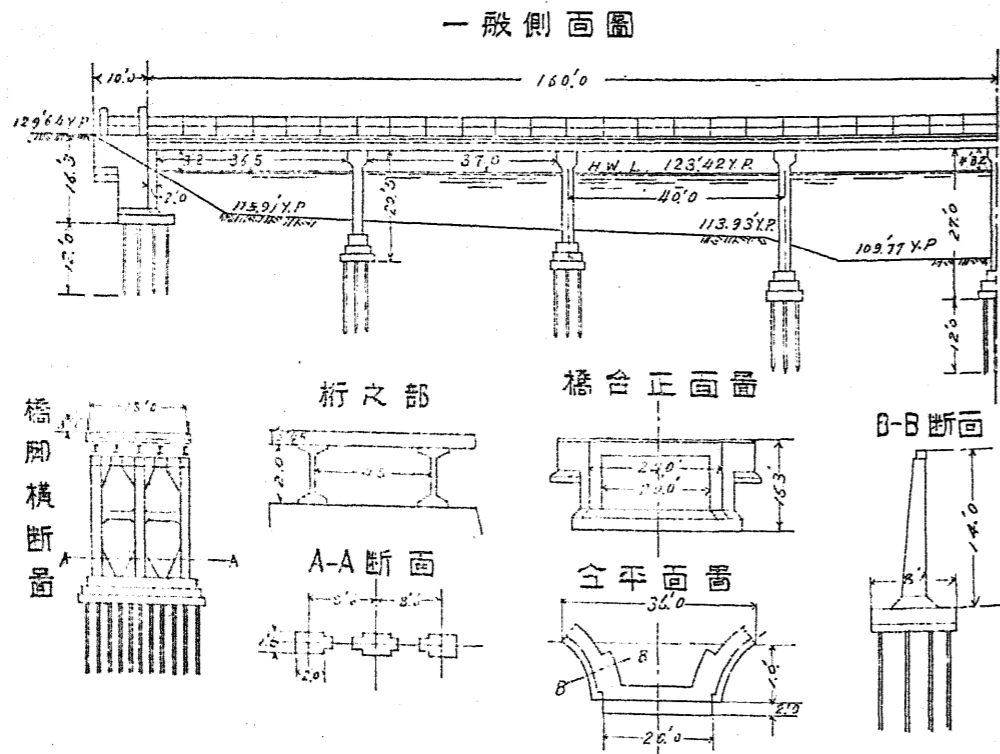
共 榮 橋

橋梁所在地名	埼玉縣大里郡八基村大塚			橋梁總工費	58,774	面坪當工費	387.3	
架橋道路種類及名稱	府縣道深谷境線			總工費	34,975	面坪當工費	218.5	
橋格(採用荷重種類)	輾壓機荷重15噸			橋體費	25,030	面坪當工費	156.4	
工事施行年度	大正12年度			橋床費	6,698	面坪當工費	41.8 (床用ブロック並列・鋪裝)	
橋種(型式・材料)	I型鋼桁橋			欄干費	2,997	間口當工費	26.2	
全橋長	320尺			其ノ他雜費	250 (造型・其ノ他雜品代)			
有效幅員	18尺			總工費	23,799	面坪當工費	148.7	
連數	8			橋總工費	10,215			
一徑間長	2連ハ36.5尺 6連ハ37尺			準備費	1,100 (床堀, 埋戻)			
全橋有效面坪	160			基礎費	1,710			
上部構造	主橋體用鋼材量	總噸數	71.11	上部費	7,405			
	使用混凝土量	總立坪數	58.66	總工費	13,333			
	主橋體用混凝土量	總立坪數	18.00	準備費	2,200			
	使用鐵筋量	總噸數	41.12	基礎費	1,700			
	主橋體用鐵筋量	總噸數	18.31	上部費	9,433			
下部構造	橋臺(型式・材料)	鐵筋混凝土, 表面煉瓦積			其ノ他工事費	251	面坪當工費	1.5
	橋臺ノ大體ノ大サ及形狀	高16.3尺 長24尺			單 價			
	橋脚(型式・材料)	鐵筋混凝土柱 3本建1組			鋼材噸當材料費		橋體型枠面坪當費	
	橋脚ノ大體ノ大サ及形狀	高20.5尺~27尺 橋柱2尺×1.5尺角			鋼材噸當工作及假組立費		橋體組立足場	
	地	地表ヨリ3尺ハ砂 以下砂交リ小砂利			現場迄鋼材噸當運搬費		橋面坪當費	
	橋面構造(鋪裝材料)	土盛ハ敷砂利			橋體組立足場噸當費		現場組立架渡噸當費	
	橋面材料面坪當量	土0.14立坪 砂利0.05立坪			現場組立架渡噸當費		鋼材ペンキ塗抹噸當費(組立前及仕上共)	
	欄干材料	鋼			鋼材ペンキ塗抹噸當費(組立前及仕上共)		鋼材	

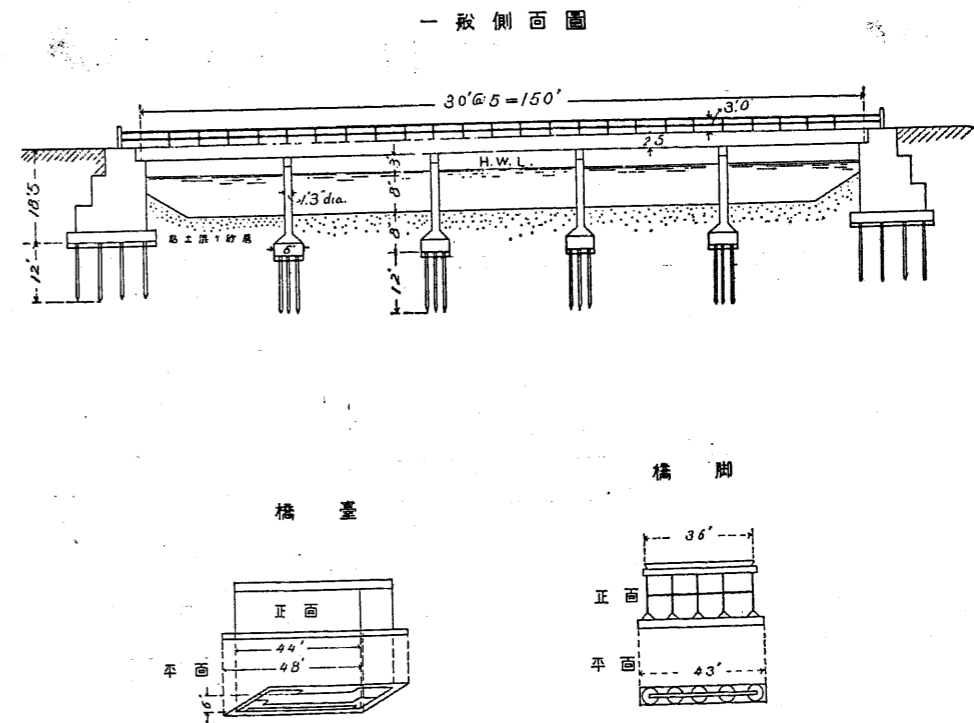
櫻 橋

橋梁所在地名	岡山縣吉備郡生石町田中~服部村長良			橋梁總工費	23,057	面坪當工費	303.3	
架橋道路種類及名稱	府縣道岡山新見線			總工費	11,148	面坪當工費	146.6	
橋格(採用荷重種類)	群集荷重100#/c/ 自動車荷重8噸			橋體費	6,270	面坪當工費	82.5	
工事施行年度	大正11年度			橋床費	4,484	面坪當工費	59.0	
橋種(型式・材料)	I型鋼桁橋			欄干費	293	間口當工費	11.5	
全橋長	斜長152尺			其ノ他雜費	100			
有效幅員	18尺			總工費	11,809	面坪當工費	155.3	
連數	5			橋總工費	6,387			
一徑間長	29尺			準備費	347			
全橋有效面坪	76			基礎費	701			
上部構造	主橋體用鋼材量	總噸數	31.81	上部費	5,339			
	使用混凝土量	總立坪數	10.08	總工費	5,421			
	主橋體用混凝土量	總立坪數		準備費	523			
	使用鐵筋量	總噸數	17.17	基礎費	837			
	主橋體用鐵筋量	總噸數		上部費	4,049			
下部構造	橋臺(型式・材料)	U字型, 混凝土			其ノ他工事費	100	面坪當工費	1.3
	橋臺ノ大體ノ大サ及形狀	高18.5尺 正面巾44尺 厚6尺			單 價			
	橋脚(型式・材料)	鐵筋混凝土圓柱 5本建1組			鋼材噸當材料費	155.0	橋體型枠面坪當費	3.3
	橋脚ノ大體ノ大サ及形狀				鋼材噸當工作及假組立費	5.0	橋體組立足場	1.3
	地	質 粘土交リ砂層			現場迄鋼材噸當運搬費	15.0	橋面坪當費	
	橋面構造(鋪裝材料)	三和土, 平均厚0.72尺			橋體組立足場噸當費	1.3	現場組立架渡噸當費	2.5
	橋面材料面坪當量	0.12立坪			現場組立架渡噸當費	2.5	鋼材ペンキ塗抹噸當費(組立前及仕上共)	9.1
	欄干材料	鋼材			鋼材ペンキ塗抹噸當費(組立前及仕上共)	9.1	鋼材	

共 榮 橋

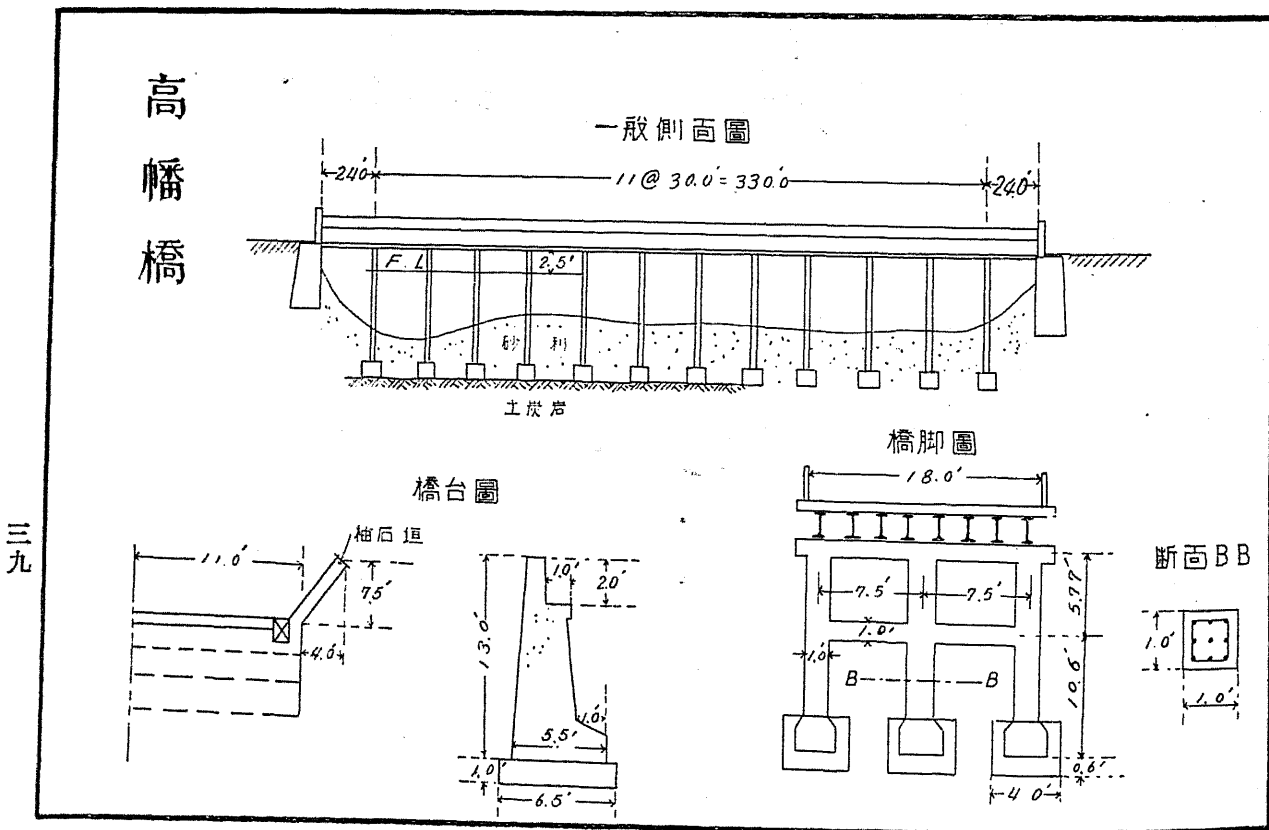


櫻 橋



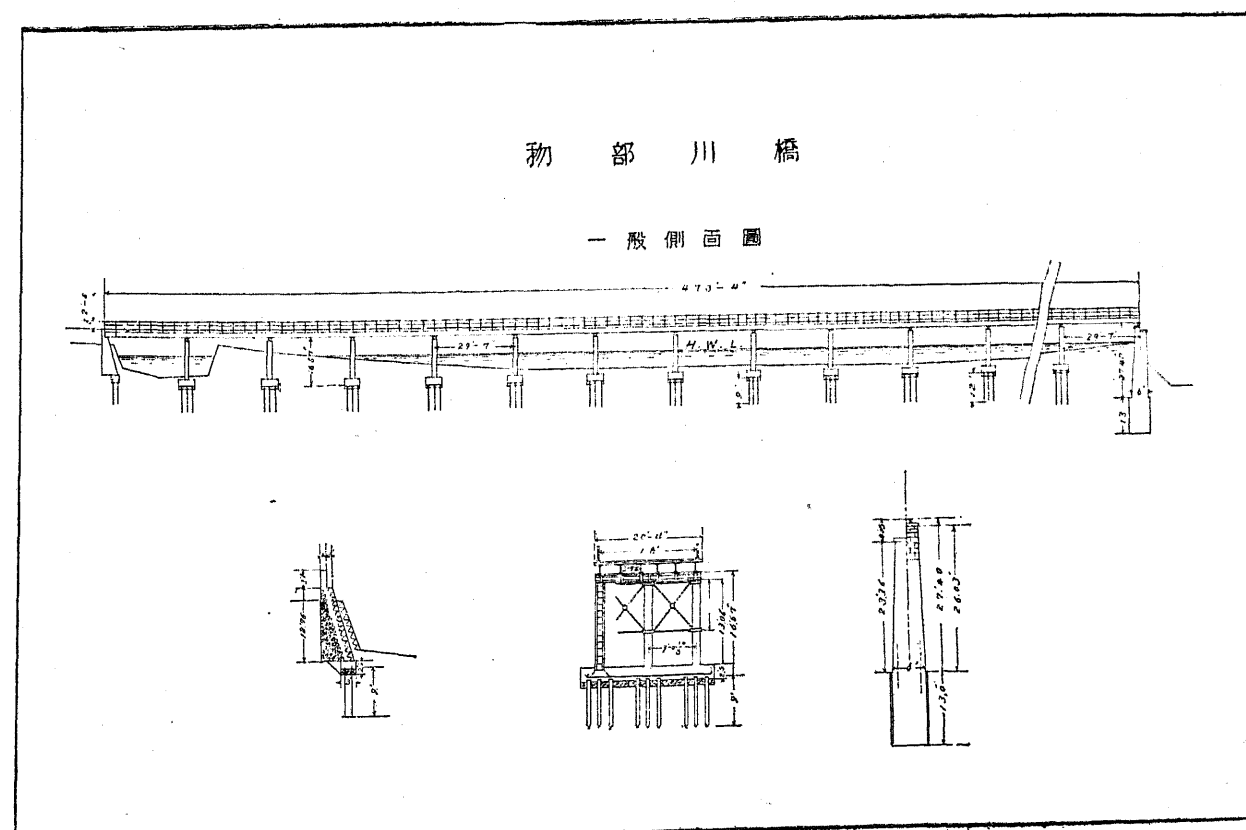
高 橋 橋

橋梁所在地名		東京府南多摩郡七生村高橋		橋梁總工費		38,416	面坪當工費	203.3
架橋道路種類及名稱		府縣道日野町神奈川線		總工費		27,730	面坪當工費	146.7
橋格(採用荷重種類)		道路構造令=依ル荷重		橋體費		5,772	面坪當工費	30.5
工事施行年度		大正11年度		橋床費		18,237	面坪當工費	98.5
橋種(型式・材料)		I桁橋		欄干費		3,720	間口當工費	3.0
全橋長		378尺		其ノ他雜費				
有效幅員		18尺		總工費		10,126	面坪當工費	
連數		13		橋準備費		2,580 (袖石垣共)		
一徑間長		24尺ノモノ2連30尺ノモノ11連		基礎費		1,104 (袖石垣ヲ含ム)		
全橋有效面坪		189		上部費		194		
上部構造	主橋體用鋼材量	總噸數	7.80	面坪當噸數	0.040	總工費		7,546
	使用混凝土量	總立坪數	15.00	面坪當立坪數	0.080	準備費		435 (床堀費)
	主橋體用混凝土量	總立坪數		面坪當立坪數		基礎費		2,618 (假杵費, 桶沈下費)
	使用鐵筋量	總噸數	5.90	面坪當噸數	0.030	上部費		4,492
	主橋體用鐵筋量	總噸數		面坪當噸數		其ノ他工事費		558 面坪當工費
橋臺(型式・材料)		重力型混凝土造		單 價				
橋臺ノ大體ノ大サ及形狀		巾22尺 高13尺 厚上2.1尺 下5.5尺		鋼材噸當材料費		橋體型杵面坪當費		
橋脚(型式・材料)		方形鐵筋混凝土柱		鋼材噸當工作及假組立費		鐵筋混凝土橋ノ場合		
橋脚ノ大體ノ大サ及形狀		1尺平方 高17尺		現場迄鋼材噸當運搬費		橋體組立足場面坪當費		
地質		土丹整上=砂利層アリ		現場組立架渡噸當費		鋼材ペンキ塗抹噸當費(組立前及仕上共)		
橋面構造(鋪裝材料)		厚0.2尺 瀝青混凝土		現場組立架渡噸當費		平均立坪當沈下費		
橋面材料面坪當量		0.5坪						
欄干材料		鋼材						



物 部 川 橋 (六一頁参照)

橋梁所在地名		高知縣香美郡三島村~佐古村~野市村		橋梁總工費		53,859	面坪當工費	227.6
架橋道路種類及名稱		府縣道高知德島線		總工費		36,857	面坪當工費	155.7
橋格(採用荷重種類)		群集荷重100#/方 自動車荷重6噸		橋體費		21,718	面坪當工費	91.7
工事施行年度		自大正13年度至大正14年度		橋床費		7,785	面坪當工費	32.9
橋種(型式・材料)		I型鋼桁橋		欄干費		2,468	間口當工費	31.2
全橋長		473.3尺		其ノ他雜費		4,880		
有效幅員		18尺		總工費		14,226	面坪當工費	60.1
連數		16		橋準備費		701 (左岸橋臺ノミ)		
一徑間長		29呎		基礎費		108		
全橋有效面坪		236.64		上部費		287		
上部構造	主橋體用鋼材量	總噸數	79.26	面坪當噸數	0.335	總工費		16,307
	使用混凝土量	總立坪數	23.20	面坪當立坪數	0.098 (床掘用)	準備費		288
	主橋體用混凝土量	總立坪數		面坪當立坪數		基礎費		5,530
	使用鐵筋量	總噸數	10.11	面坪當噸數	0.043 (床掘用)	上部費		9,789
	主橋體用鐵筋量	總噸數		面坪當噸數		其ノ他工事費		面坪當工費
橋臺(型式・材料)		石積及裏込混凝土(左岸ノミ)		單 價				
橋臺ノ大體ノ大サ及形狀				鋼材噸當材料費	158.0	橋體型杵面坪當費		
橋脚(型式・材料)		鐵筋混凝土工, 梁ハ鋼材		鋼材噸當工作及假組立費	55.0	鐵筋混凝土橋ノ場合		
橋脚ノ大體ノ大サ及形狀		橋柱徑1.5尺 心々距離9尺 3不建1組杭打		現場迄鋼材噸當運搬費	5.0	橋體組立足場面坪當費		
地質		質 玉石交リ砂利		現場組立架渡噸當費	30.0	鋼材ペンキ塗抹噸當費(組立前及仕上共)		
橋面構造(鋪裝材料)		三和土厚0.3尺 上置砂利厚0.1尺		現場組立架渡噸當費	15.0	平均立坪當沈下費		
橋面材料面坪當量		三和土0.05立坪 砂利0.017立坪						
欄干材料		鑄鐵及瓦斯管						



安 谷 橋 (八八頁参照)

橋梁所在地名			埼玉縣秩父郡中川村			橋梁總工費		1,611	面坪當工費	145.0	
架橋道路種類及名稱			府縣道秩父三峯線			上部構造	總工費	1,273	面坪當工費	115.0	
橋格(採用荷重種類)			群集荷重100#/0' 自動車荷重8型				橋體費	1,132	面坪當工費	102.0	
工事施行年度			大正11年度				橋床費		面坪當工費		
橋種(型式・材料)			I型鋼桁橋(9"~25#I, 7連)				欄干費	107	間口當工費	29.0 (古物使用)	
全橋長			22尺				其ノ他雜費	34			
有效幅員			18尺			下部構造	總工費	338	面坪當工費	30.0	
連數			1				橋臺費	338			
一徑間長			17尺				基礎費	102			
全橋有效面坪			11.1				上部費	236			
上部構造	主橋體用鋼材量	總噸數	噸	1.90	面坪當噸數		噸	0.172			
	使用混凝土量	總立坪數			面坪當立坪數						
	主橋體用混凝土量	總立坪數			面坪當立坪數						
	使用鐵筋量	總噸數			面坪當噸數						
	主橋體用鐵筋量	總噸數			面坪當噸數						
橋臺(型式・材料)			一字型混凝土(1:3:6)造			其ノ他工事費					
橋臺ノ大體ノ大サ及形狀			長25尺 天端巾2尺 高4.5尺			單 價					
橋脚(型式・材料)						鋼橋ノ場合	鋼材噸當材料費		橋體型枠面坪當費		
橋脚ノ大體ノ大サ及形狀							鋼材噸當工作及假組立費		橋體組立足場面坪當費		
地質			綠泥片岩(秩父青石)				現場迄鋼材噸當運搬費		鐵筋混凝土橋ノ場合		
橋面構造(鋪裝材料)			厚0.25尺 杉板敷				橋體組立足場噸當費				
橋面材料面坪當量			0.75尺 ²				現場組立架渡噸當費				
欄干材料			鐵材			鋼材ペンキ塗抹噸當費(組立前及仕上共)	29.0				
						橋脚基礎井筒ナル場合ノ其ノ沈下費		平均立坪當沈下費			

