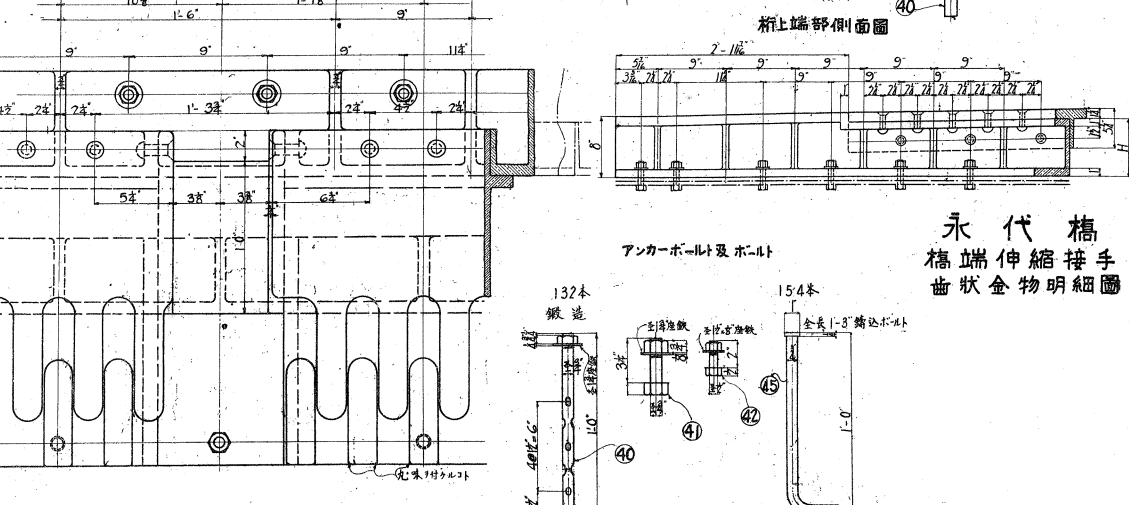
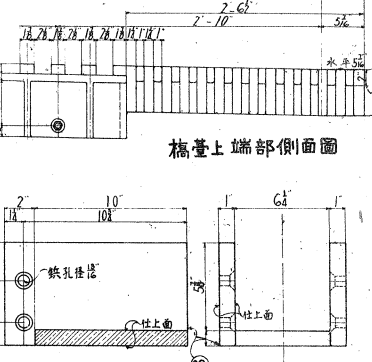


材料表

材料	数量	材料	重量	備註
1	2	鉄鋼	682	
2	2	全	640	
3	2	全	240	
4	2	全	652	
5	2	全	576	
6	2	全	670	
7	2	全	652	
8	2	全	560	
9	2	全	620	
10	2	全	652	
11	2	全	578	
12	2	全	652	
13	2	全	620	
14	2	全	280	
15	2	全	534	
16	2	全	754	
17	2	全	592	
18	2	全	558	
19	2	全	754	
20	2	全	610	
21	2	全	558	
22	2	全	754	
23	2	全	592	
24	2	全	754	
25	2	全	754	
26	2	全	634	
27	2	全	544	
28	2	全	578	
29	2	全	652	

材料表

材料	数量	材料	重量	備註
30	2	鉄鋼	620	
31	2	全	560	
32	2	全	652	
33	2	全	670	
34	2	全	576	
35	2	全	652	
36	2	全	630	
37	2	全	882	
38	2	全	700	
39	8	全	512	
40	132	鉄鋼	238	アンカーボルト
41	200	全	165	接合ボルト
42	44	全	15	接合ボルト
43	120	全	40	接合ボルト
44	266	全	116	接合ボルト
45	154	全	368	接合アンカーボルト
計				24862



永代橋
橋端伸縮接手
窗状金物明細圖