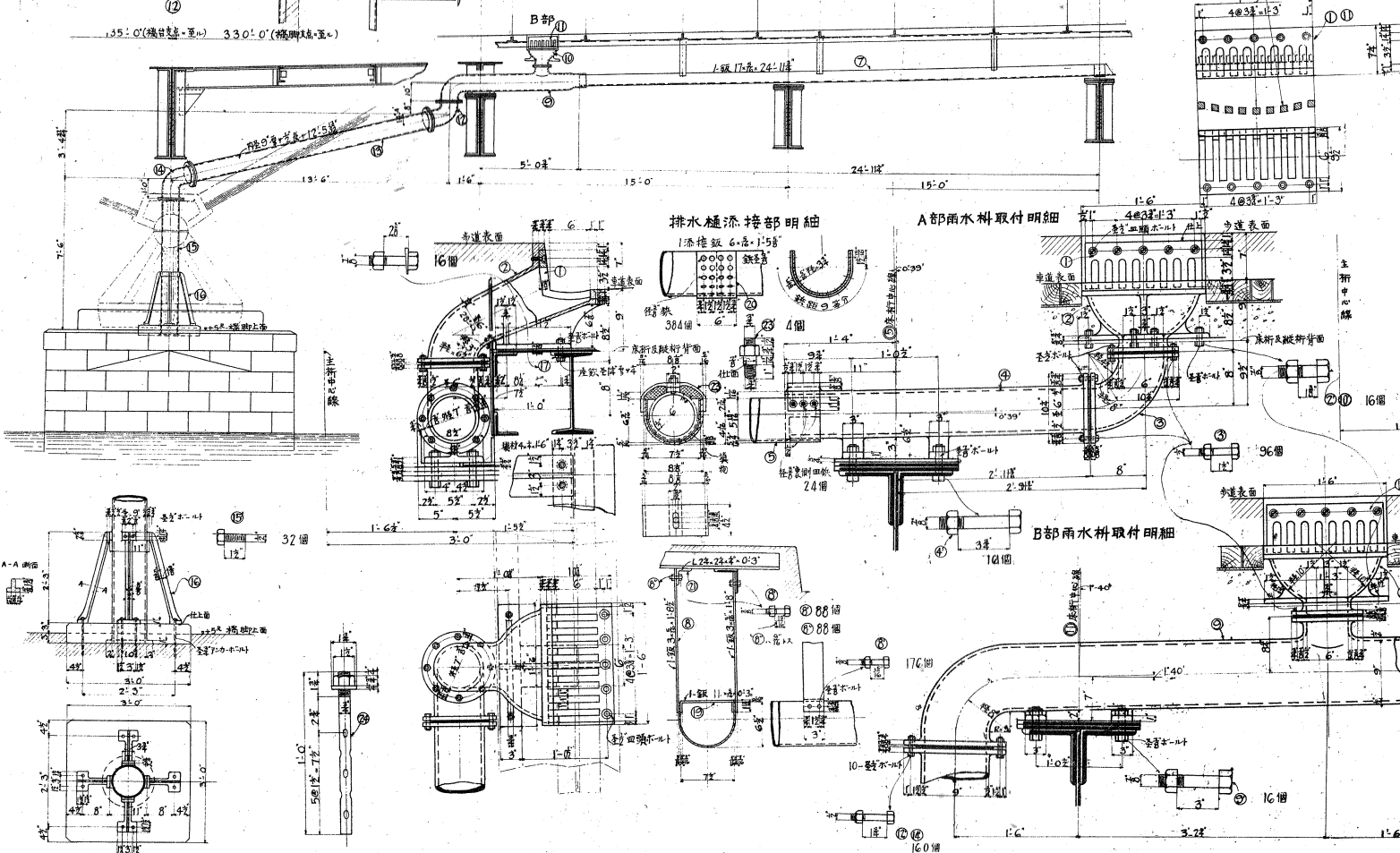
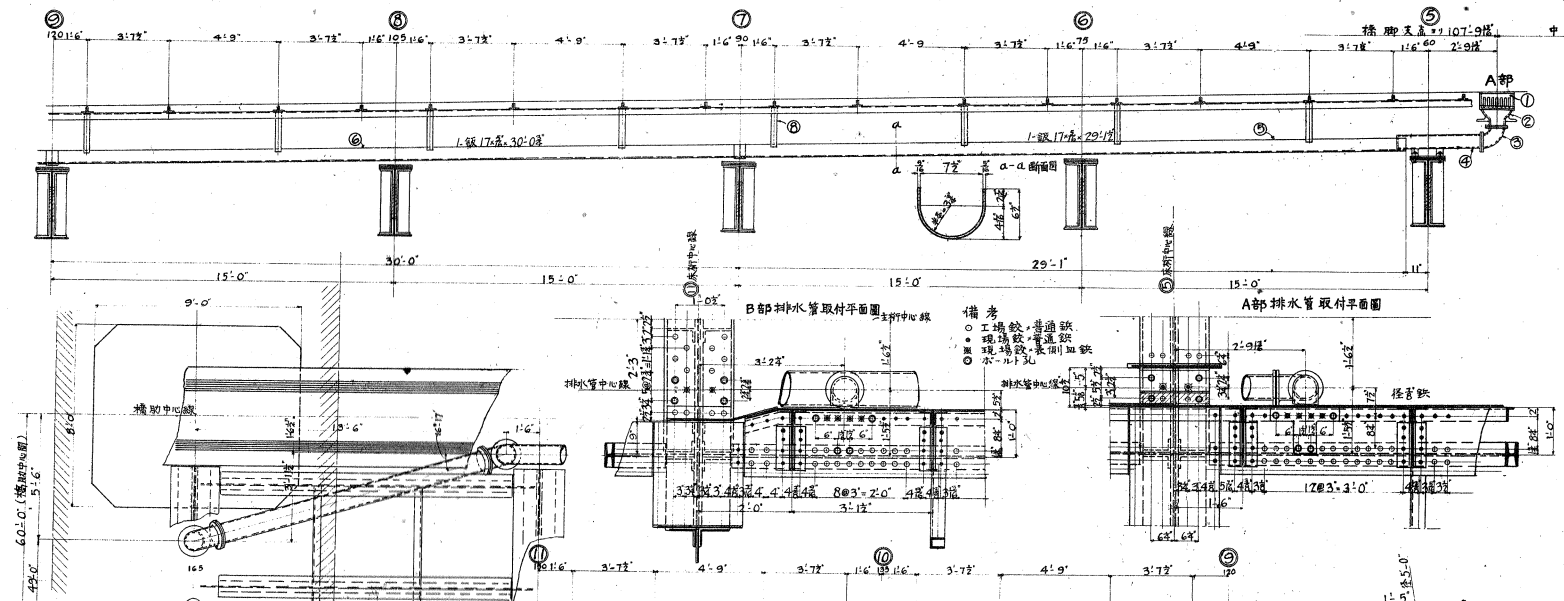
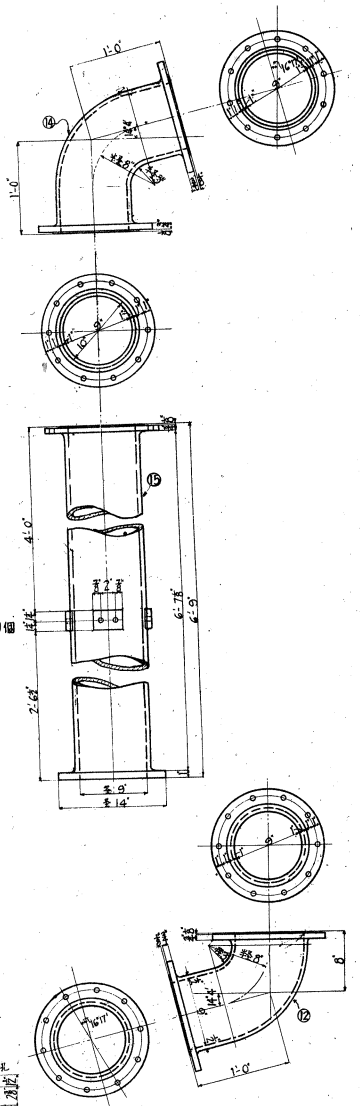


排水管取付圖



材料表

管號	材種	材量	備註
1	鋼板	152	A部屋梁、金物
2	鋼板	476	A部金物
3	鋼板	216	A部排水管
4	鋼板	477	内排水管
5	鋼板	670	排水管、排水管
6	鋼板	640	排水管、排水管
7	鋼板	532	排水管、排水管
8	鋼板	475	排水管、排水管
9	鋼板	1656	B部内排水管
10	鋼板	476	B部金物
11	鋼板	152	B部屋梁、金物
12	鋼板	488	内排水管
13	鋼板	2716	内排水管
14	鋼板	548	内排水管
15	鋼板	1576	管、管
16	鋼板	336	管、管
17	鋼板	2	排水管、排水管
18	鋼板	32	排水管、排水管
19	鋼板	132	排水管、排水管
20	鋼板	76	排水管、排水管
21	鋼板	40	排水管、排水管
23	鋼板	19	排水管、排水管
24	鋼板	57	排水管、排水管
		248	排水管、排水管
		12134	5.47噸



示代橋
中央徑間排水裝置