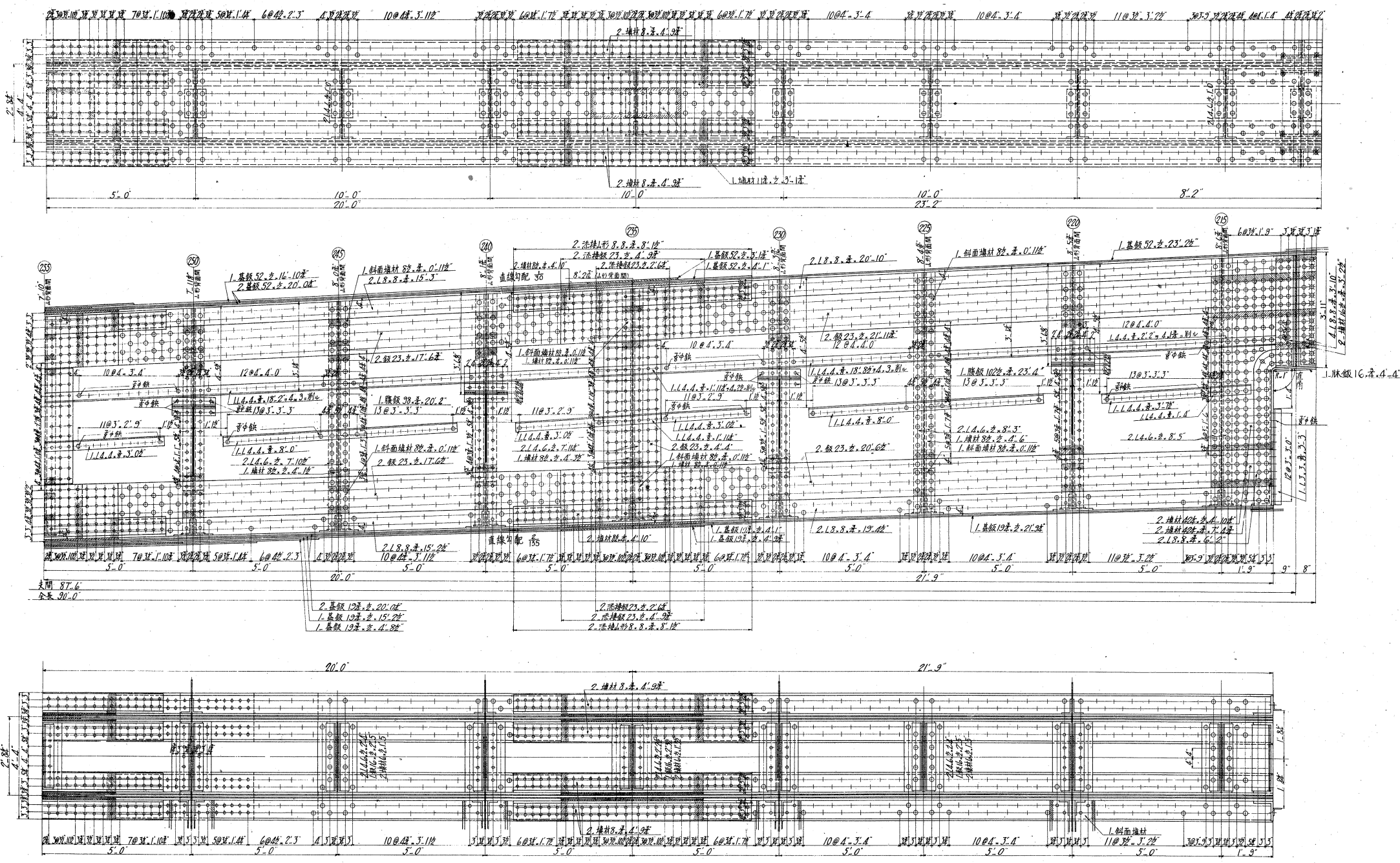


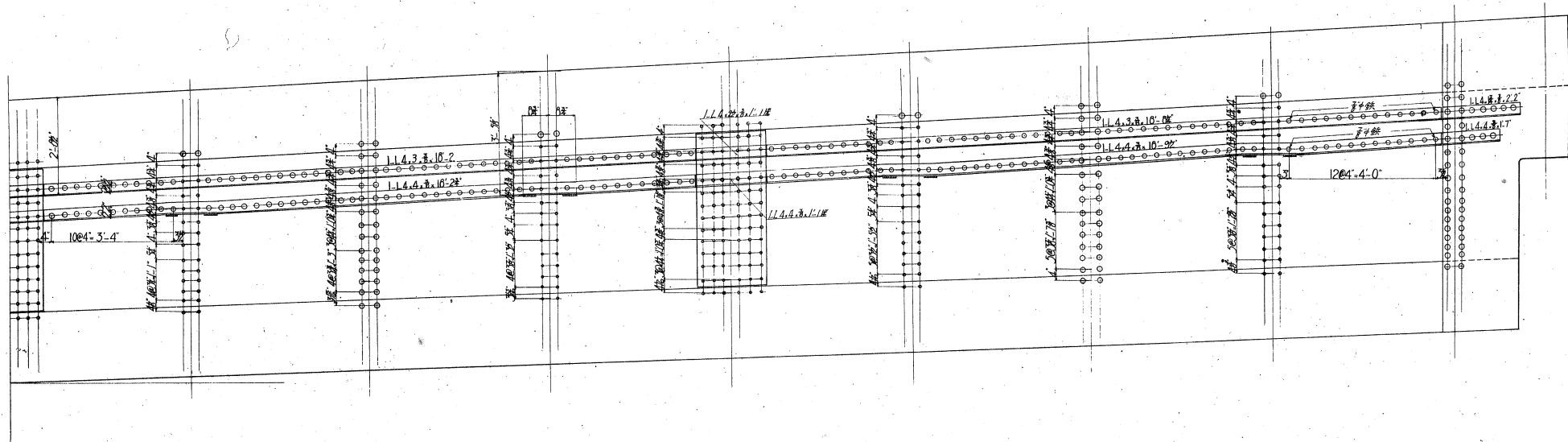
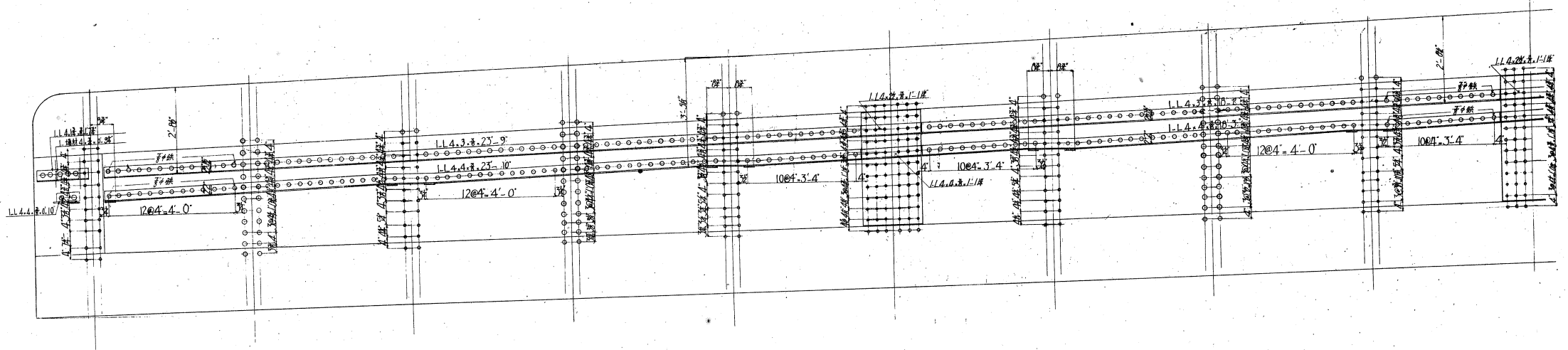
1. 鐵徑，特記“外”以。

永代橋
 吊徑間 (鉸桁) 87'6"
 支間 87'6"
 主桁中心間 60'0"



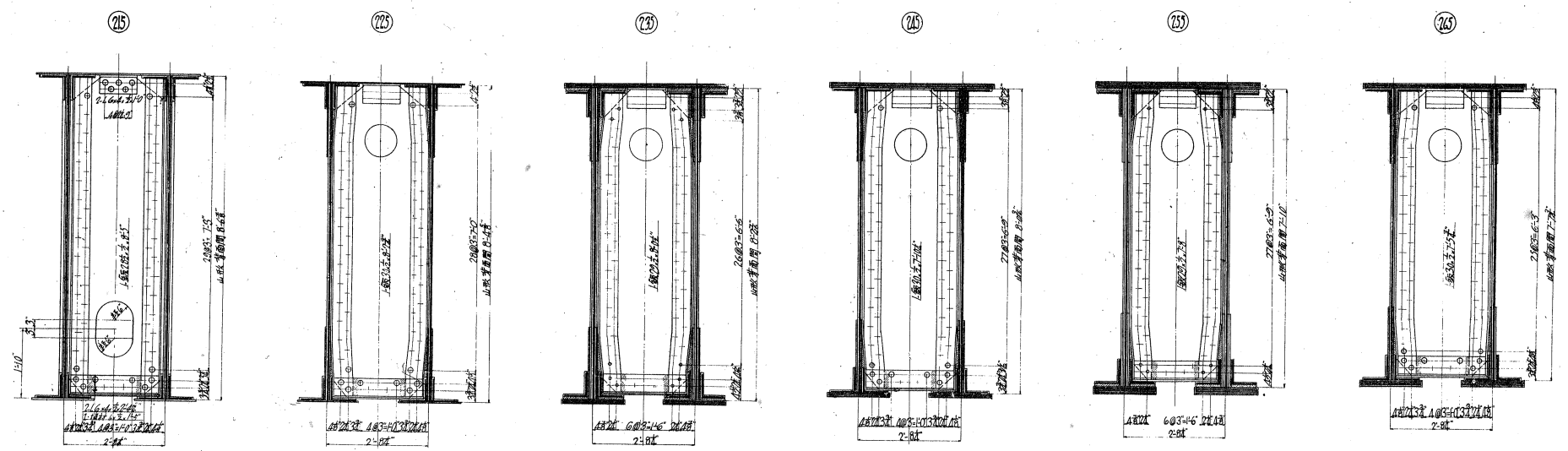
1. 缺空「特記」外」ス。

永代橋
 吊間 (鉸桁) 87'6"
 支間 60'0"

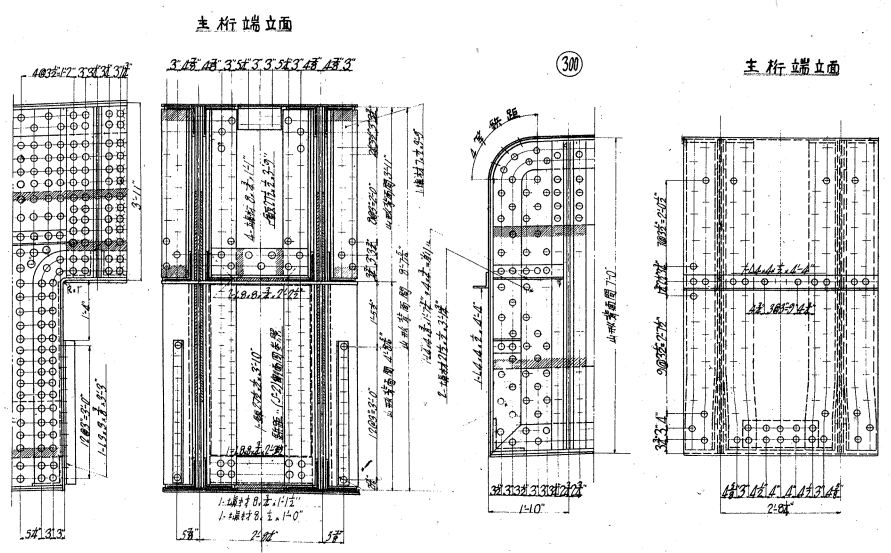
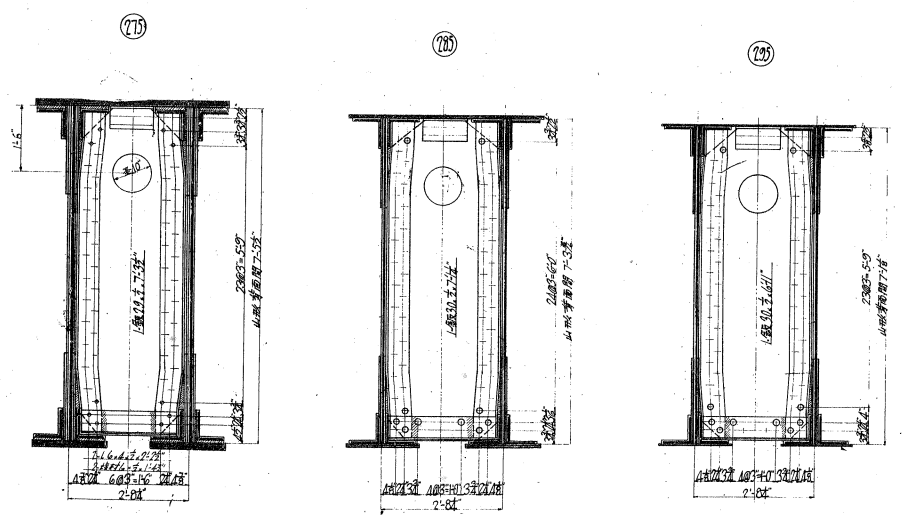


1. 鉄骨ハ特記・外ハス。

永代橋
 吊径間 (鉸桁)
 支間 87'6"
 主桁中心間 60'0"



開板、鉄径φ15.



永代橋
 吊間 (飯桁)
 支間 87^m6^{cm}
 主桁中心間 60^m0^{cm}