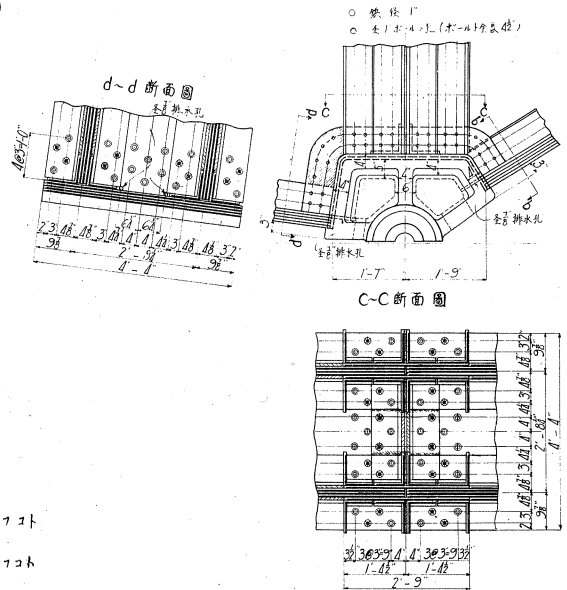
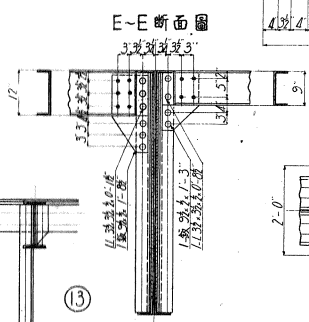
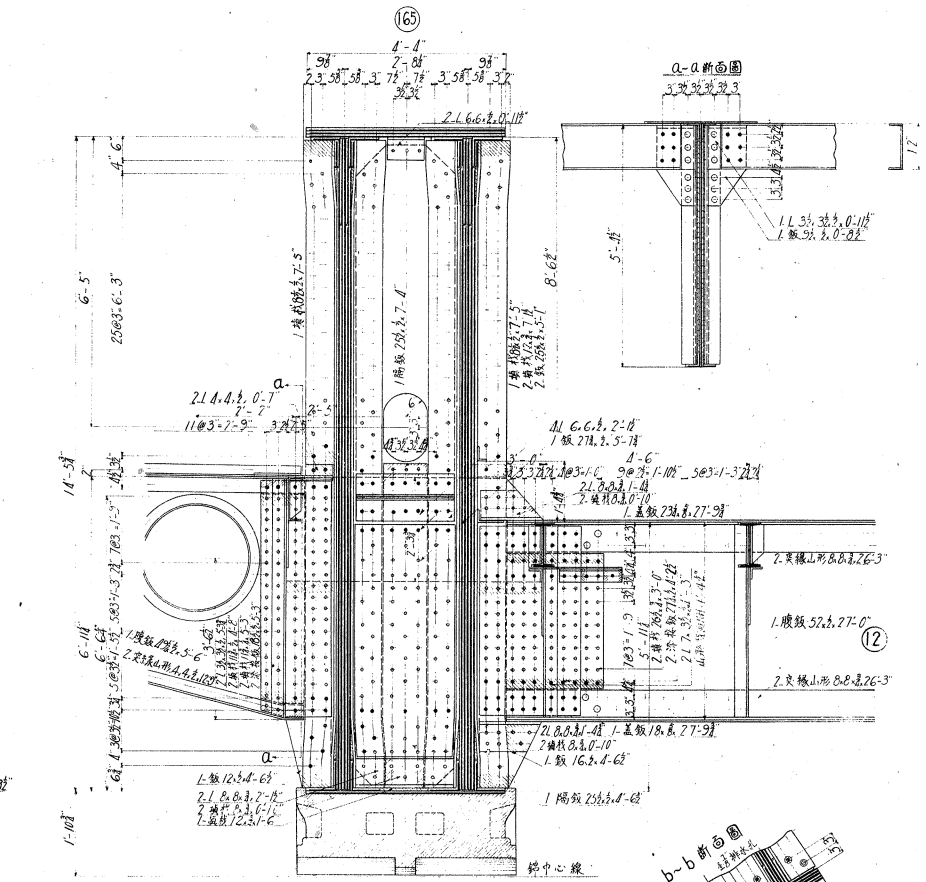
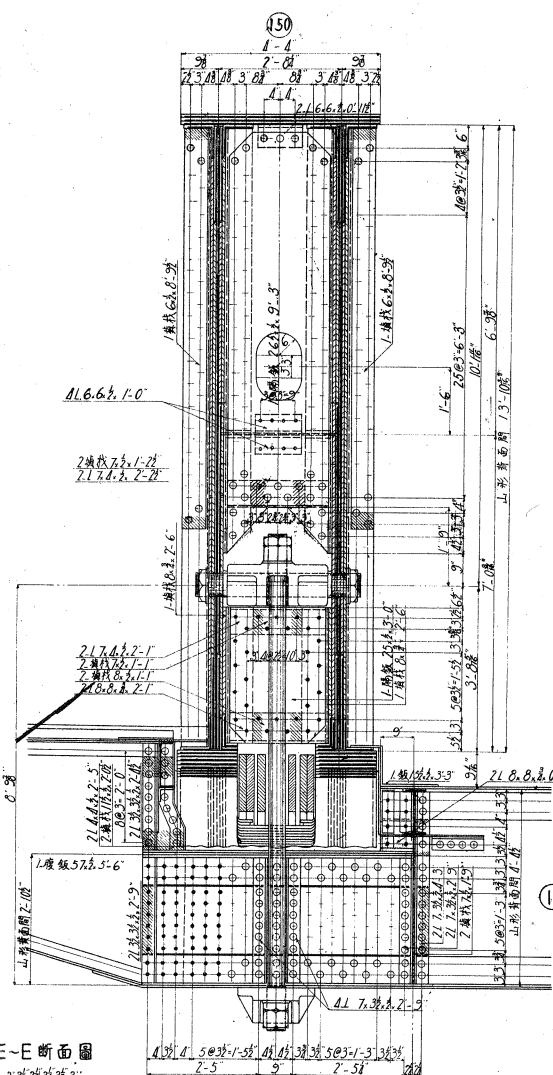
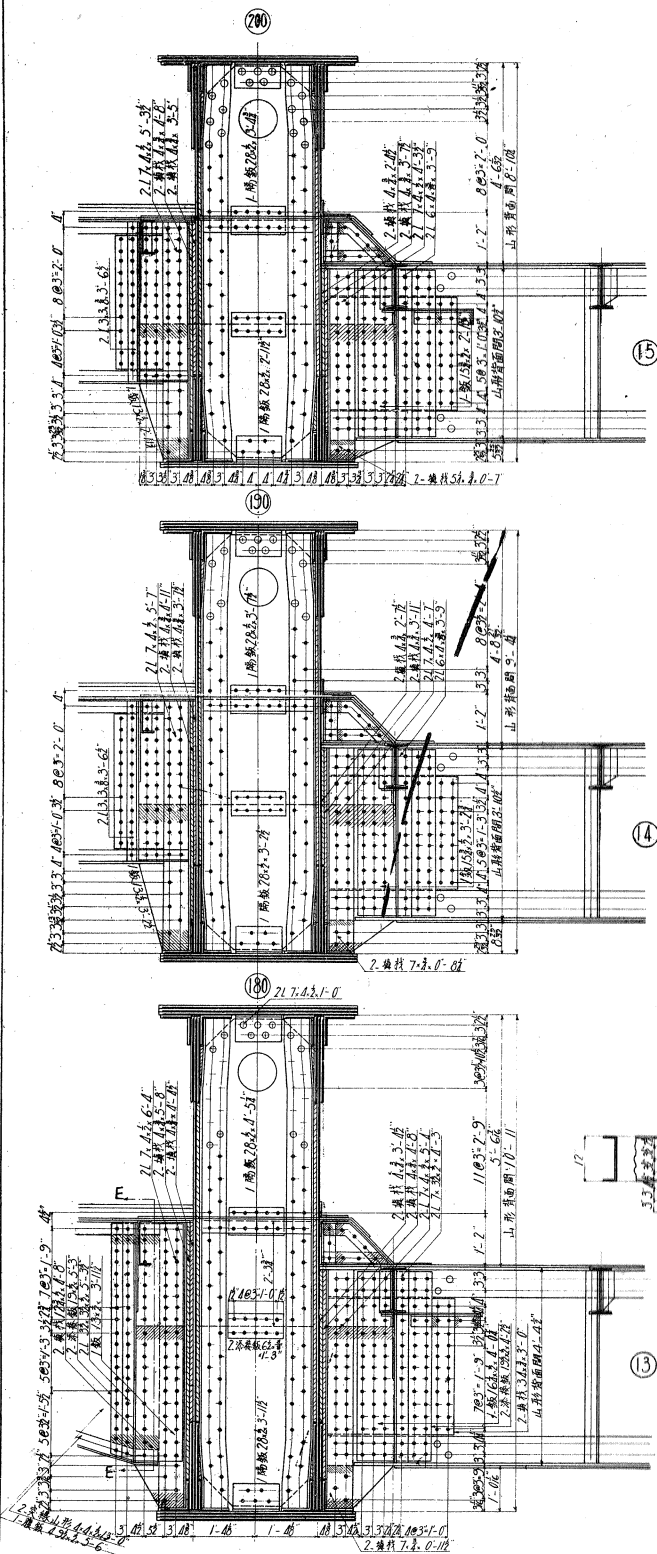


永代橋
 中央徑間 (突桁繫拱)
 支間 { 繫拱 1-330°0"
 突桁 2-47°6"
 拱腹中心間 60°0"



⑭ ⑮ 床桁ハ特記ノ外 ⑰ 床桁ニ做リト
 ⑱ ⑲ 床桁ハ特記ノ外 ⑳ 床桁ニ做リト

備考
 特記 ④ ⑤ ⑥ ⑦ ⑧ ⑨ ⑩ ⑪ ⑫ ⑬ ⑭ ⑮ ⑯ ⑰ ⑱ ⑲ ⑳ ㉑ ㉒ ㉓ ㉔ ㉕ ㉖ ㉗ ㉘ ㉙ ㉚ ㉛ ㉜ ㉝ ㉞ ㉟ ㊱ ㊲ ㊳ ㊴ ㊵ ㊶ ㊷ ㊸ ㊹ ㊺ ㊻ ㊼ ㊽ ㊾ ㊿
 ○ 工場製
 ⊕ 現場製
 ⊖ 現場製
 ⊗ 現場製
 ⊘ 現場製
 ⊙ 現場製
 ⊚ 現場製
 ⊛ 現場製
 ⊜ 現場製
 ⊝ 現場製
 ⊞ 現場製
 ⊟ 現場製
 ⊠ 現場製
 ⊡ 現場製
 ⊢ 現場製
 ⊣ 現場製
 ⊤ 現場製
 ⊥ 現場製
 ⊦ 現場製
 ⊧ 現場製
 ⊨ 現場製
 ⊩ 現場製
 ⊪ 現場製
 ⊫ 現場製
 ⊬ 現場製
 ⊭ 現場製
 ⊮ 現場製
 ⊯ 現場製
 ⊰ 現場製
 ⊱ 現場製
 ⊲ 現場製
 ⊳ 現場製
 ⊴ 現場製
 ⊵ 現場製
 ⊶ 現場製
 ⊷ 現場製
 ⊸ 現場製
 ⊹ 現場製
 ⊺ 現場製
 ⊻ 現場製
 ⊼ 現場製
 ⊽ 現場製
 ⊾ 現場製
 ⊿ 現場製

永代橋
 床桁
 一部詳細圖

中線

