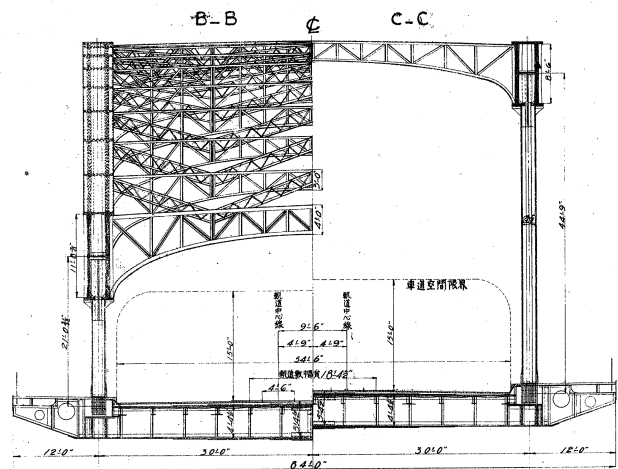
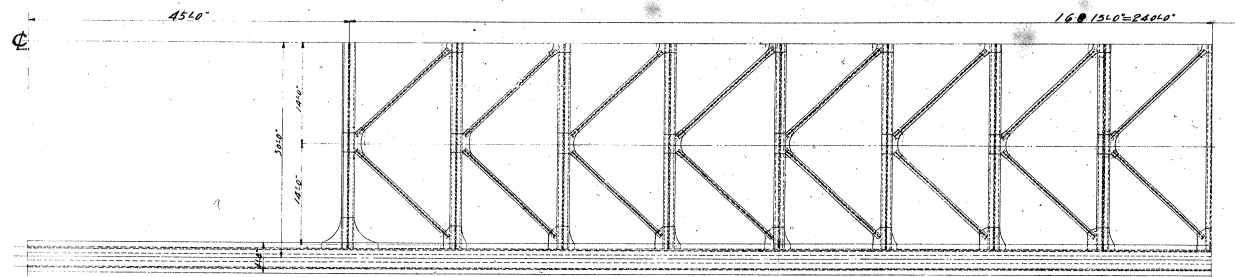


横断面圖

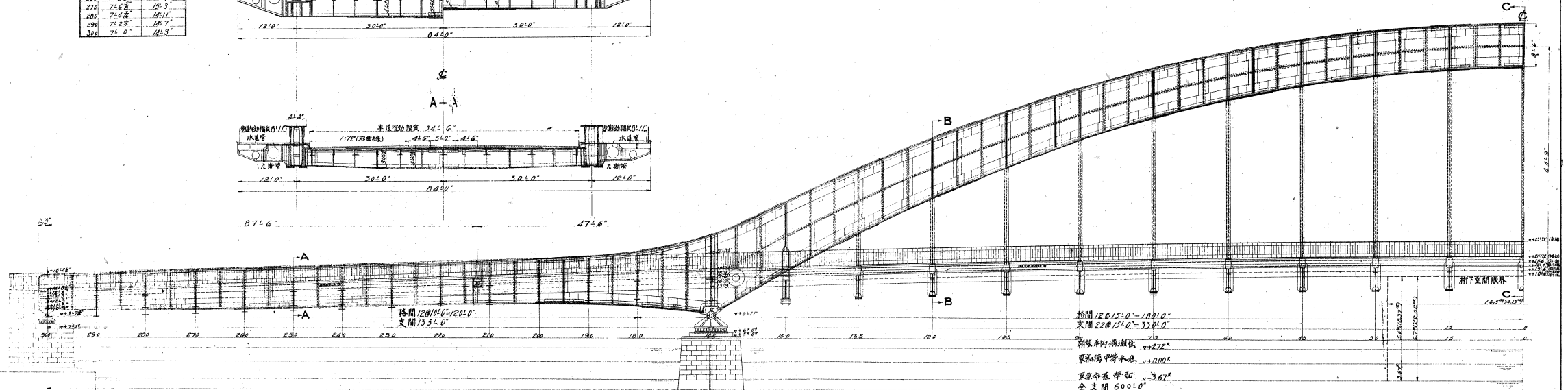


標高	桁架	標高中心高
0	0.16	211.6
1	0.16	211.5
3.0	0.10	211.4
4.5	0.10	211.3
40	9.32	211.2
7.5	9.32	201.15
9.0	10.54	201.0
10.5	11.10	201.4
12.0	11.0	194.12
13.5	12.5	194.2
15.0	13.5	194.2
16.0	14.11	194.10
16.5	14.0	185.9
18.0	14.0	181.3
19.0	9.2	175.1
20.0	8.10	175.7
21.0	0.5	175.5
22.0	0.5	164.1
23.0	0.5	164.7
24.0	0.5	164.3
25.0	7.0	15.1
26.0	7.0	15.7
27.0	7.6	15.3
28.0	7.6	14.1
29.0	7.2	14.7
30.0	7.0	14.3

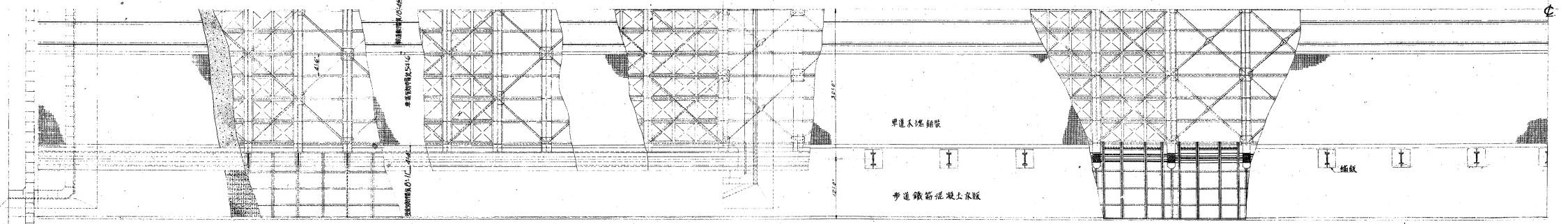
上橫構平面圖



側面圖



平面圖



全支間 600⁰⁰呎
 中央支間(突桁繫拱) 1330⁰⁰呎
 側支間 { 突桁 2.47⁰⁰呎
 吊桁 2.87⁰⁰呎
 主桁中心間 60⁰⁰呎

永代橋一般圖