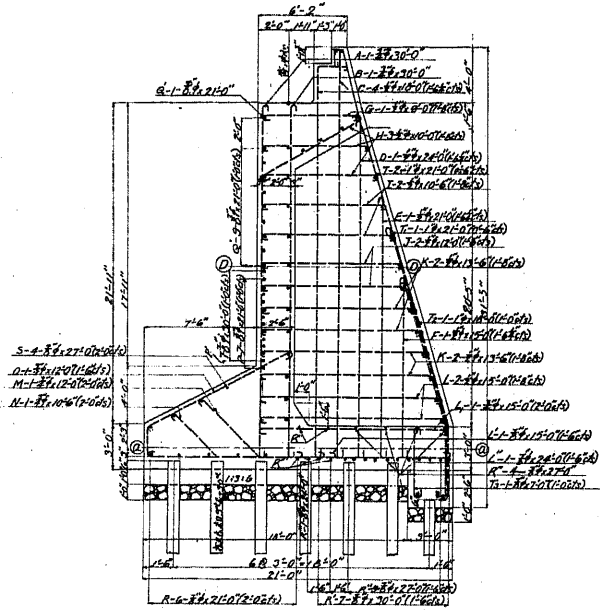
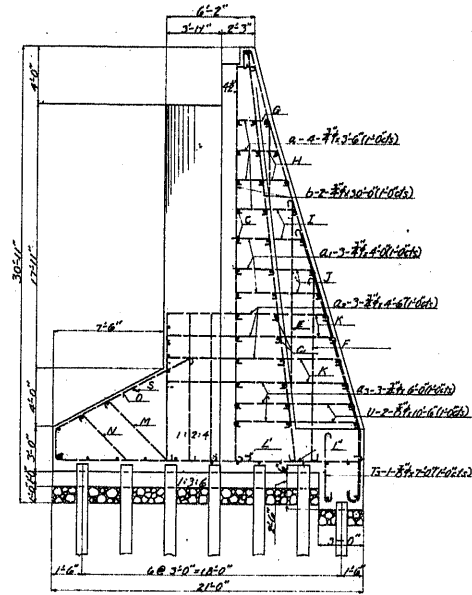


豊海橋
 橋長 154'-2" 幅員 26'-4"(8.3)
 フレンドアル橋
 支間 148'-0"
 一般圖
 豊海橋全十一枚中第一

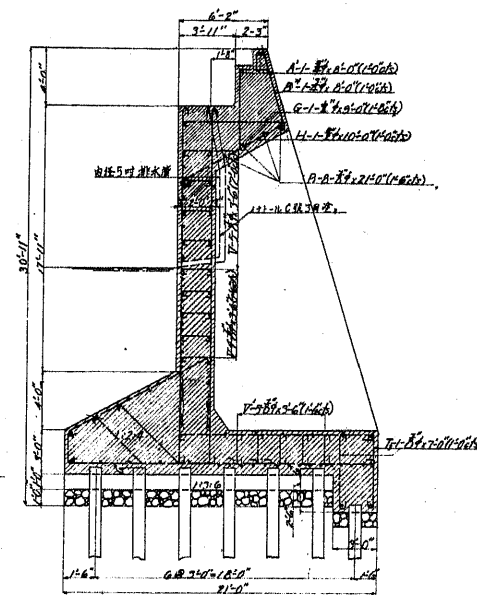
断面①-①



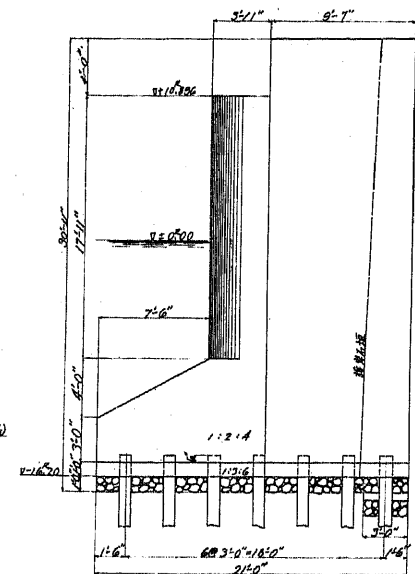
断面②-②



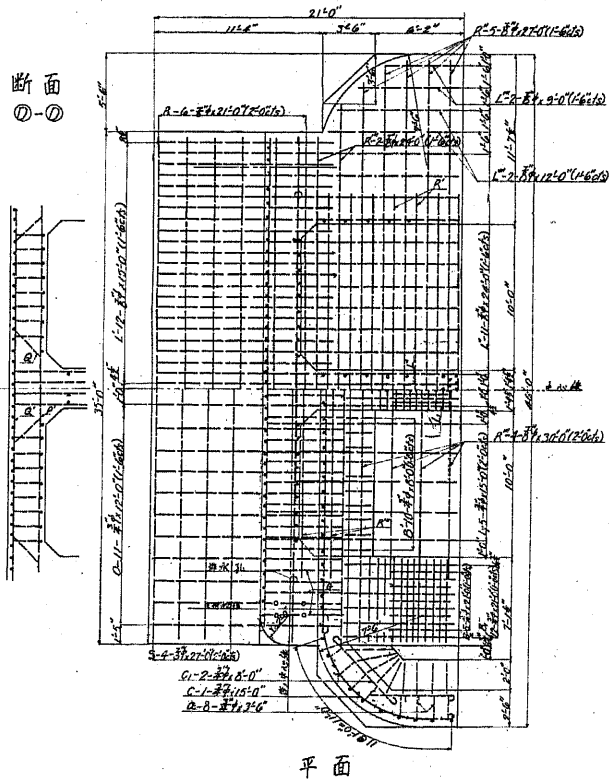
断面③-③



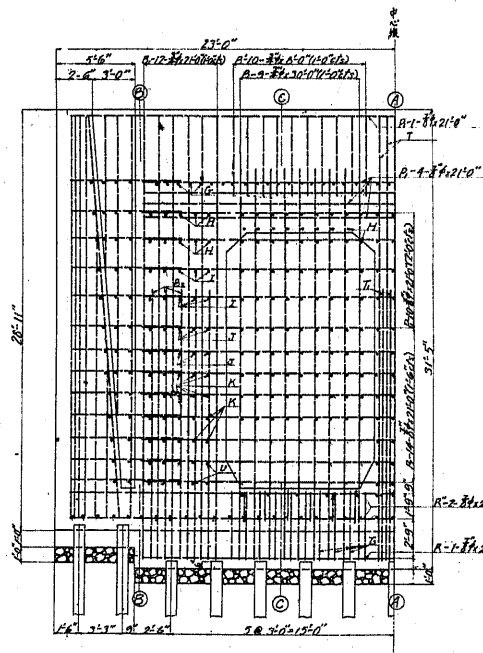
側面 (日本橋側)



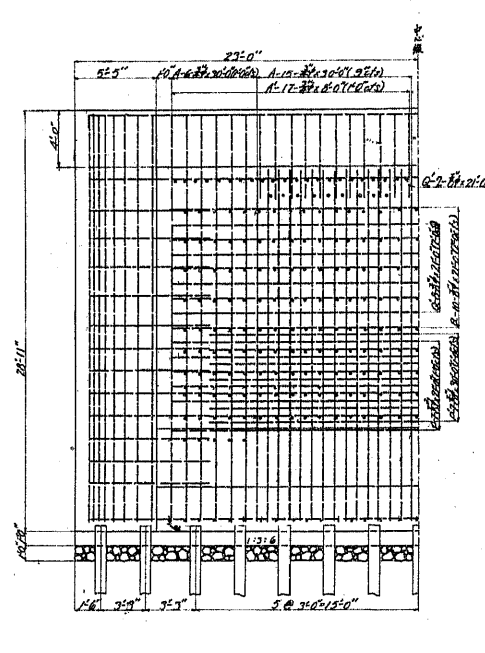
断面④-④



背面



正面



平面

鉄筋数量表 (橋台左基分)

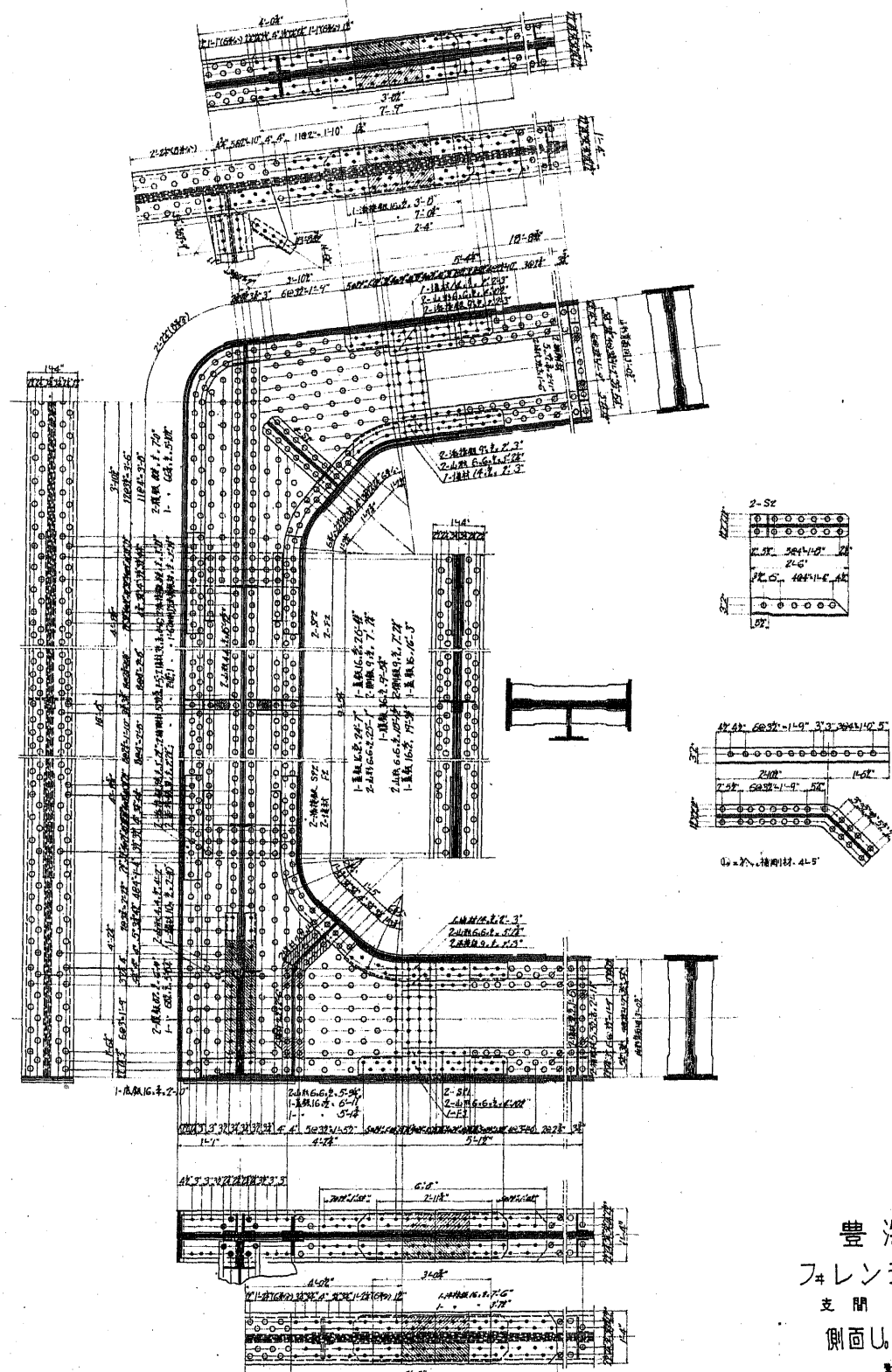
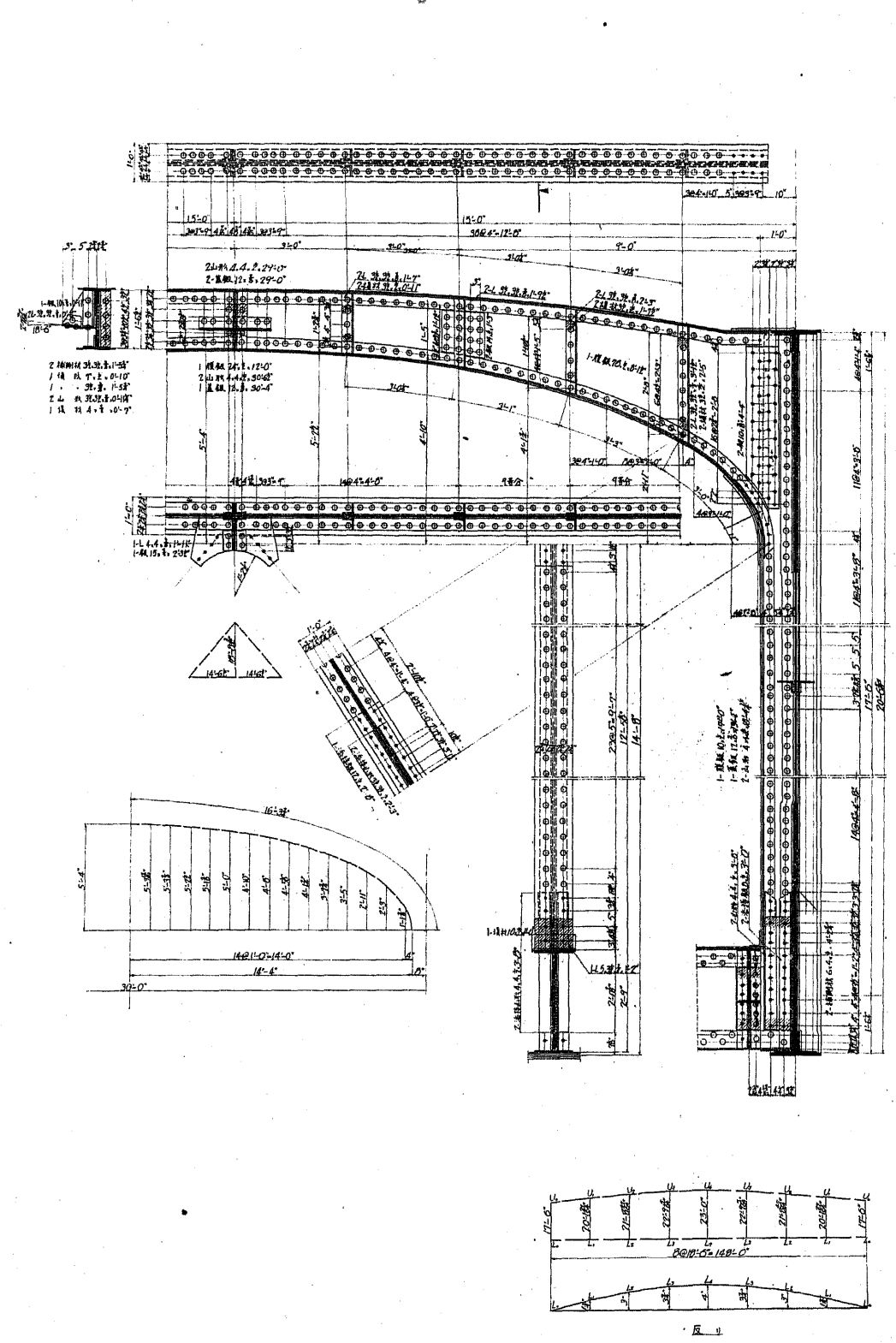
鋪道鐵筋表

数量	種類	寸法	重量	数量	種類	寸法	重量
42	鉄筋①	30 0	1222.3	451	鉄筋①	27 0	2732.2
34	"	30 0	817.1	240	"	30 0	2803.8
24	"	21 0	267.0		小計		2843.8
10	"	21 0	315.4				
20	"	18 0	260.3				
2	"	18 0	26.2				
2	"	24 0	32.1				
2	"	21 0	28.0				
2	"	15 0	20.0				
42	"	9 0	266.5				
44	"	10 0	282.9				
26	"	10 0	182.4				
26	"	12 0	222.2				
22	"	13 0	46.9				
6	"	15 0	42.1				
12	鉄筋②	15 0	270.3				
22	鉄筋③	15 0	674.5				
24	"	24 0	1177.3				
4	"	12 0	98.1				
4	"	9 0	73.6				
14	鉄筋④	12 0	324.4				
16	"	10 0	222.7				
23	"	12 0	412.6				
14	鉄筋⑤	21 0	600.8				
7	"	30 0	429.2				
10	"	21 0	429.2				
10	"	21 0	429.2				
16	"	21 0	686.8				
7	"	30 0	429.2				
18	"	27 0	923.4				
8	"	24 0	322.4				
8	"	27 0	421.5				
10	鉄筋⑥	21 0	360.7				
4	"	21 0	224.3				
3	"	18 0	166.2				
58	鉄筋⑦	7 0	823.9				
20	"	10 0	429.2				
162	"	3 0	1158.9				
60	"	3 0	429.2				
64	鉄筋⑧	3 0	376.4				
48	"	4 0	282.4				
48	"	4 0	324.4				
42	"	6 0	432.6				
42	"	30 0	1822.5				
26	"	12 0	582.8				
22	"	8 0	429.2				
18	鉄筋⑨	21 0	722.0				
14	"	21 0	600.9				
			2303.0				
			102.2				

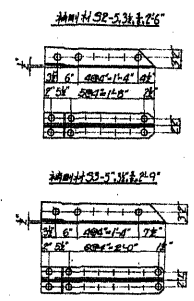
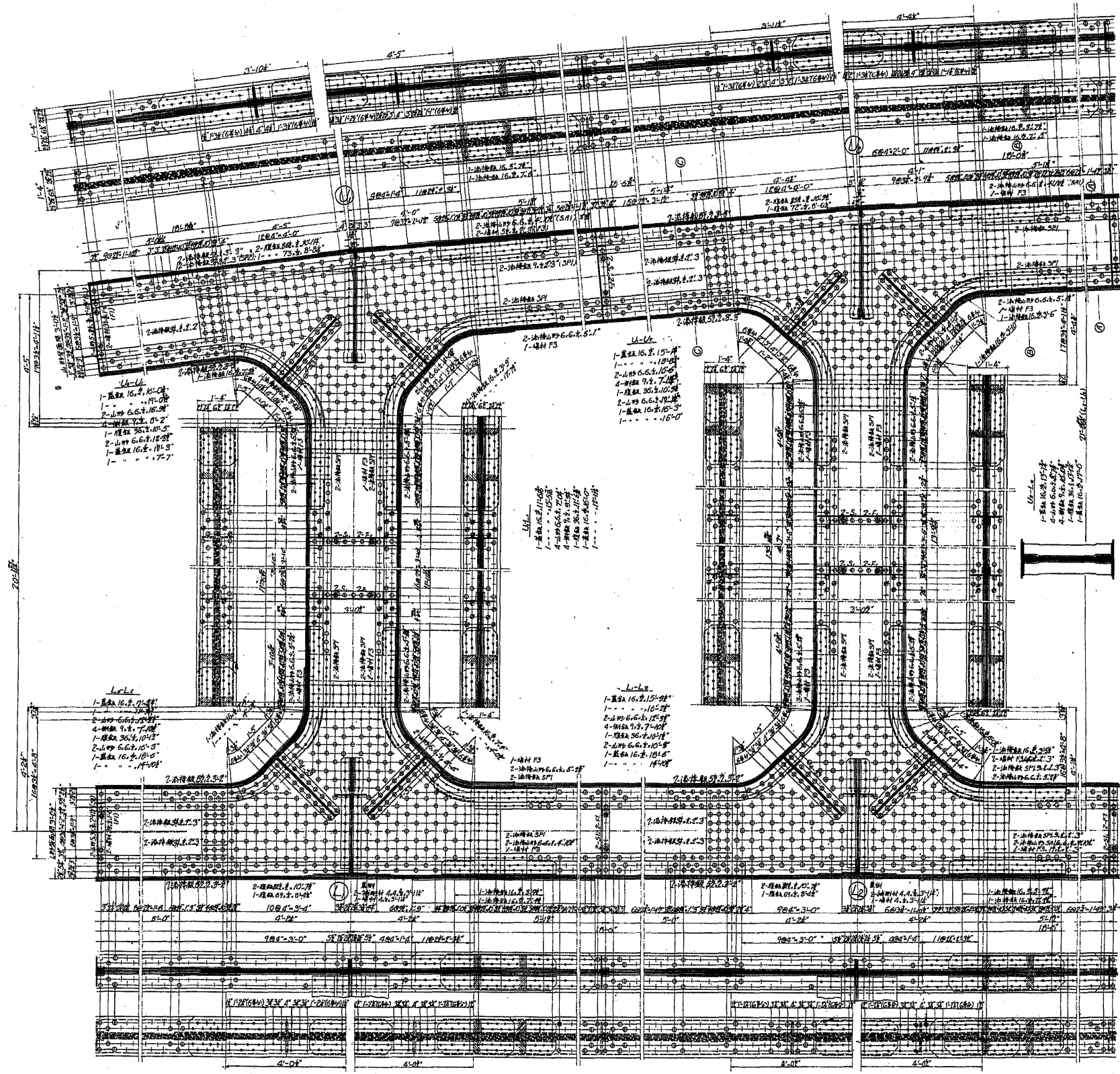
總計 27059

豊海橋
 フレンドアル橋
 支間 148'-0"
 橋 臺

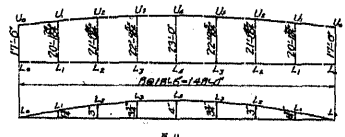
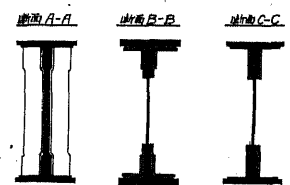
備考: 一本鉄筋ハ可動端ニシテ 固定端橋台ノ鉄筋数量ニ之ニ同シ



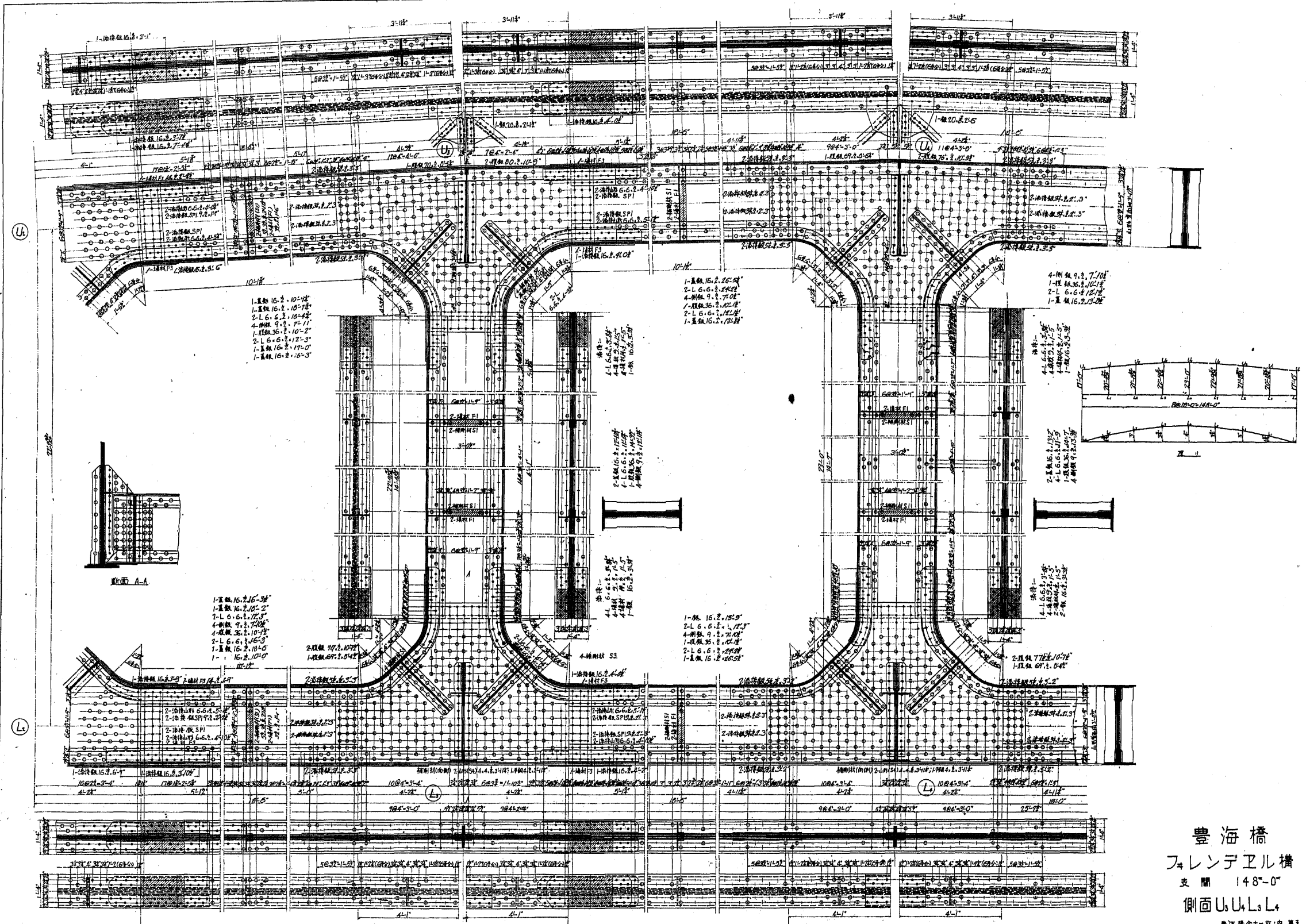
豊海橋
フレンドリアル構
支間 148'-0"
側面U.L.支橋門



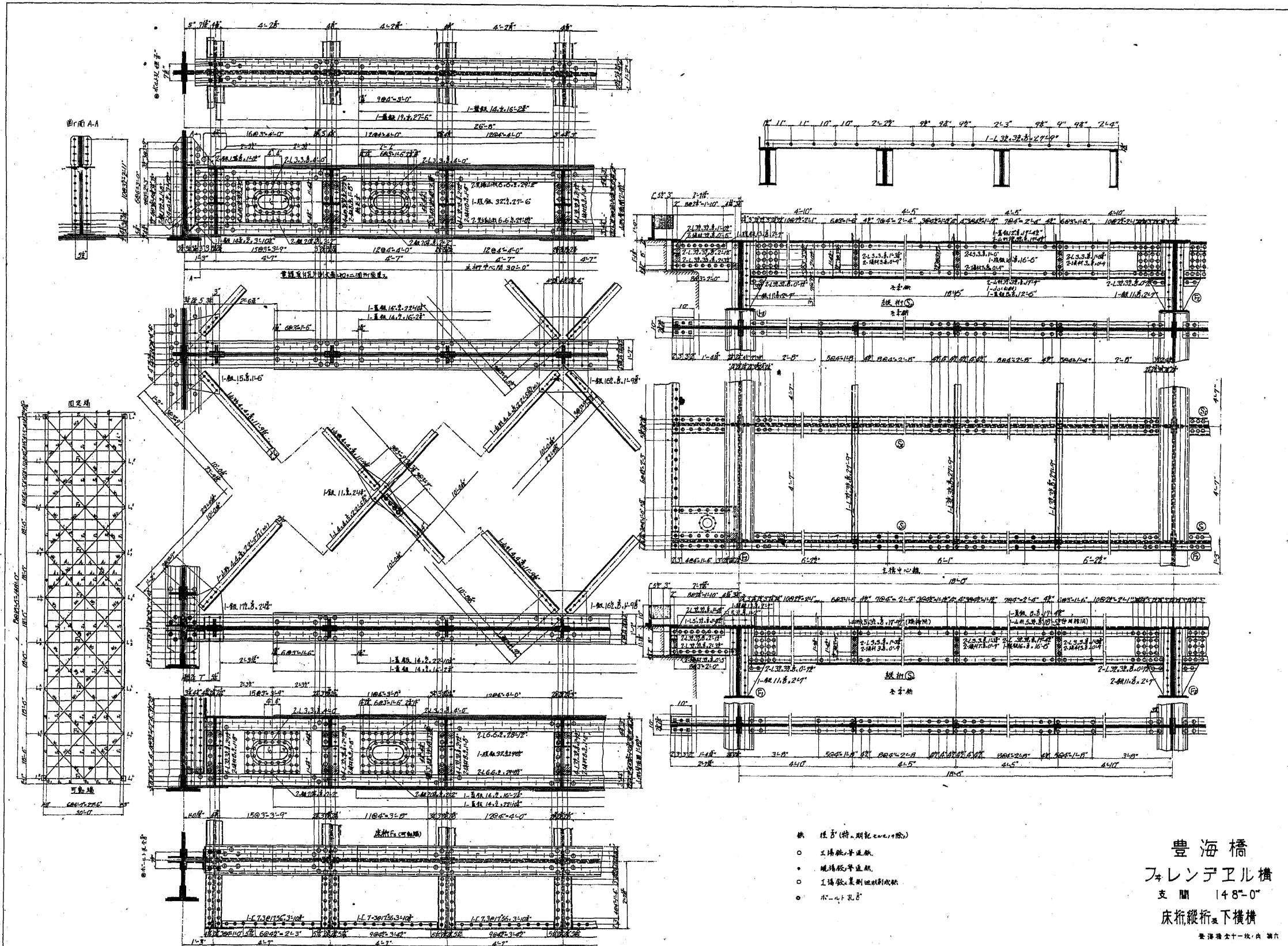
U-U, L-L, L-L1, L-L2



豊海橋
フレンドアル横
支間 148'-0"
側面 U₁ U₂ L₁ L₂
豊海橋全一表一内 第 2

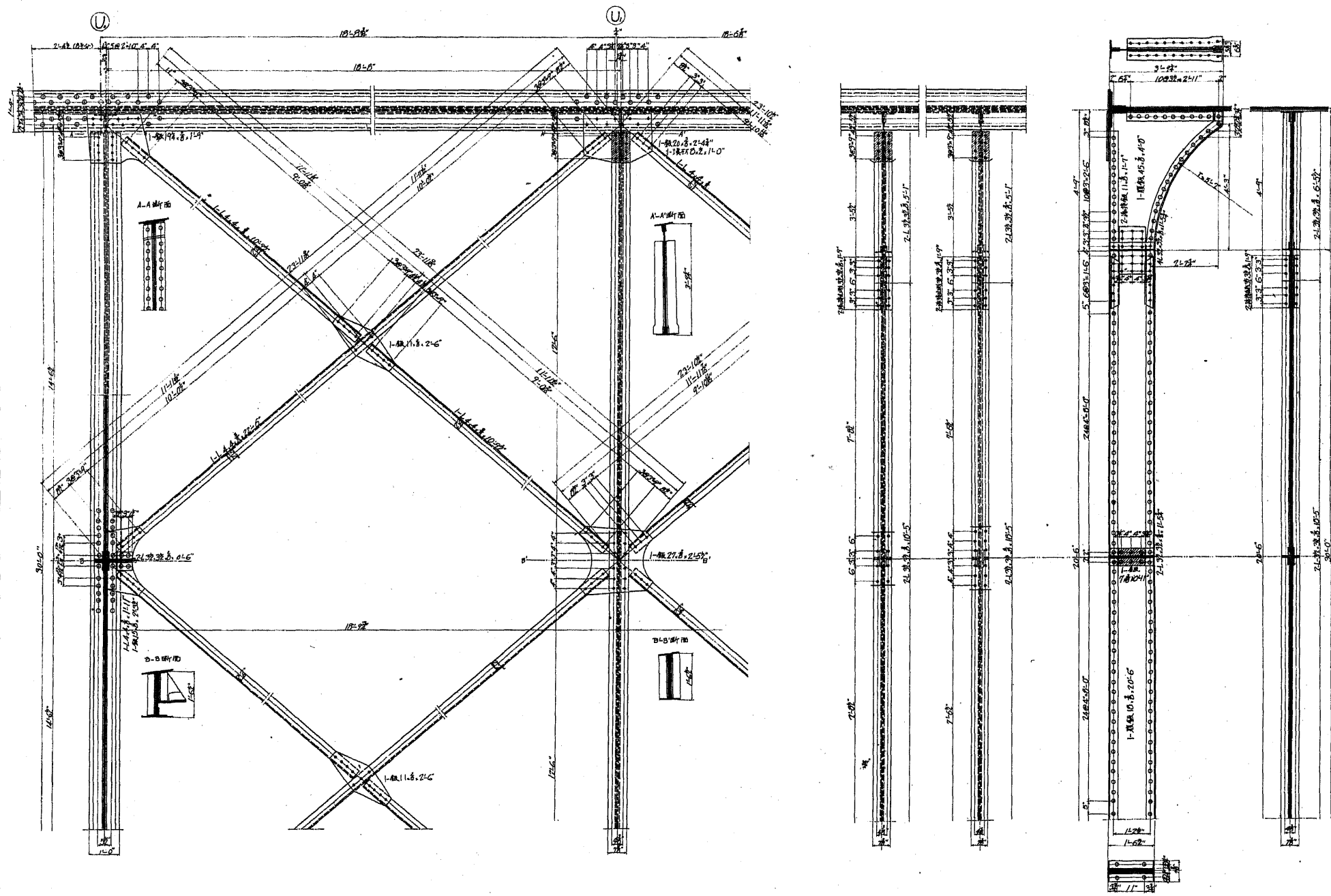


豊海橋
フレンドアル橋
支間 148'-0"
側面 U₃ U₄ L₃ L₄



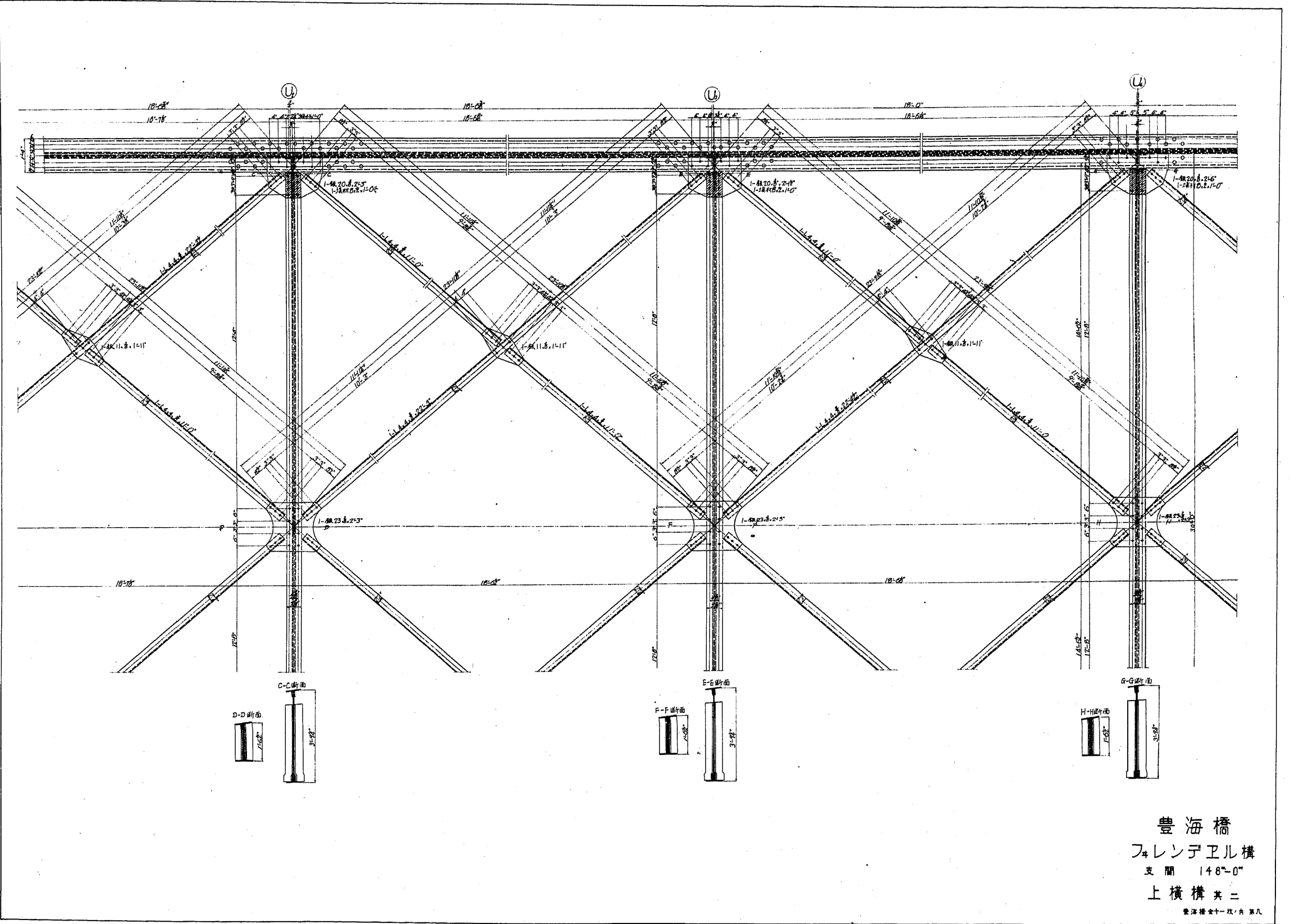
- 鋼 (Steel)
- 鋼 (Steel)
- 鋼 (Steel)
- 鋼 (Steel)
- 鋼 (Steel)

豊海橋
 フレンドアル橋
 支間 148'-0"
 床桁縦桁下横構



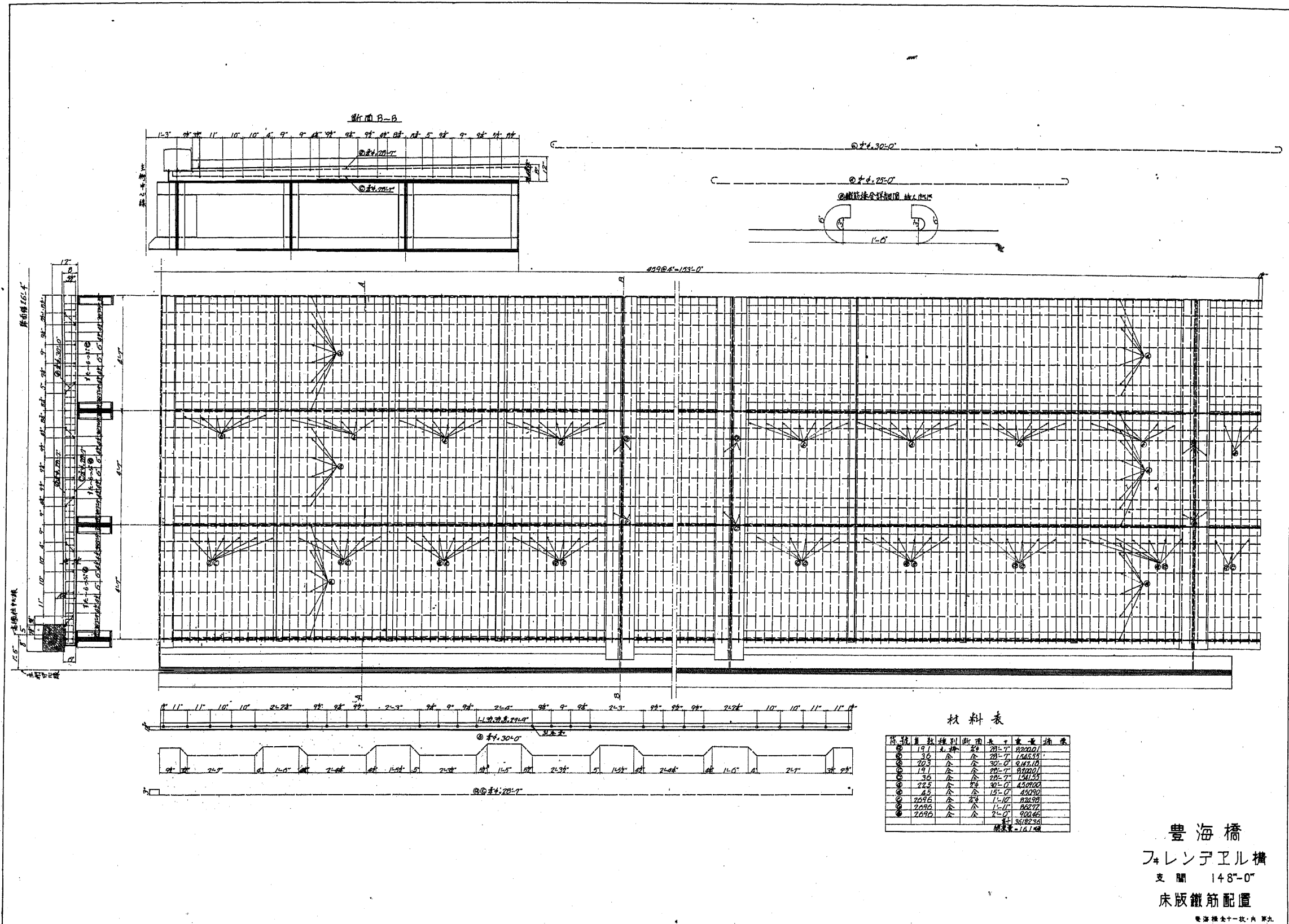
豊海橋
 フレンドアル橋
 支間 148'-0"
 上横橋 共一

豊海橋支間一内 第七



豊海橋
フレンドアル構
支間 148'-0"
上横構 共ニ

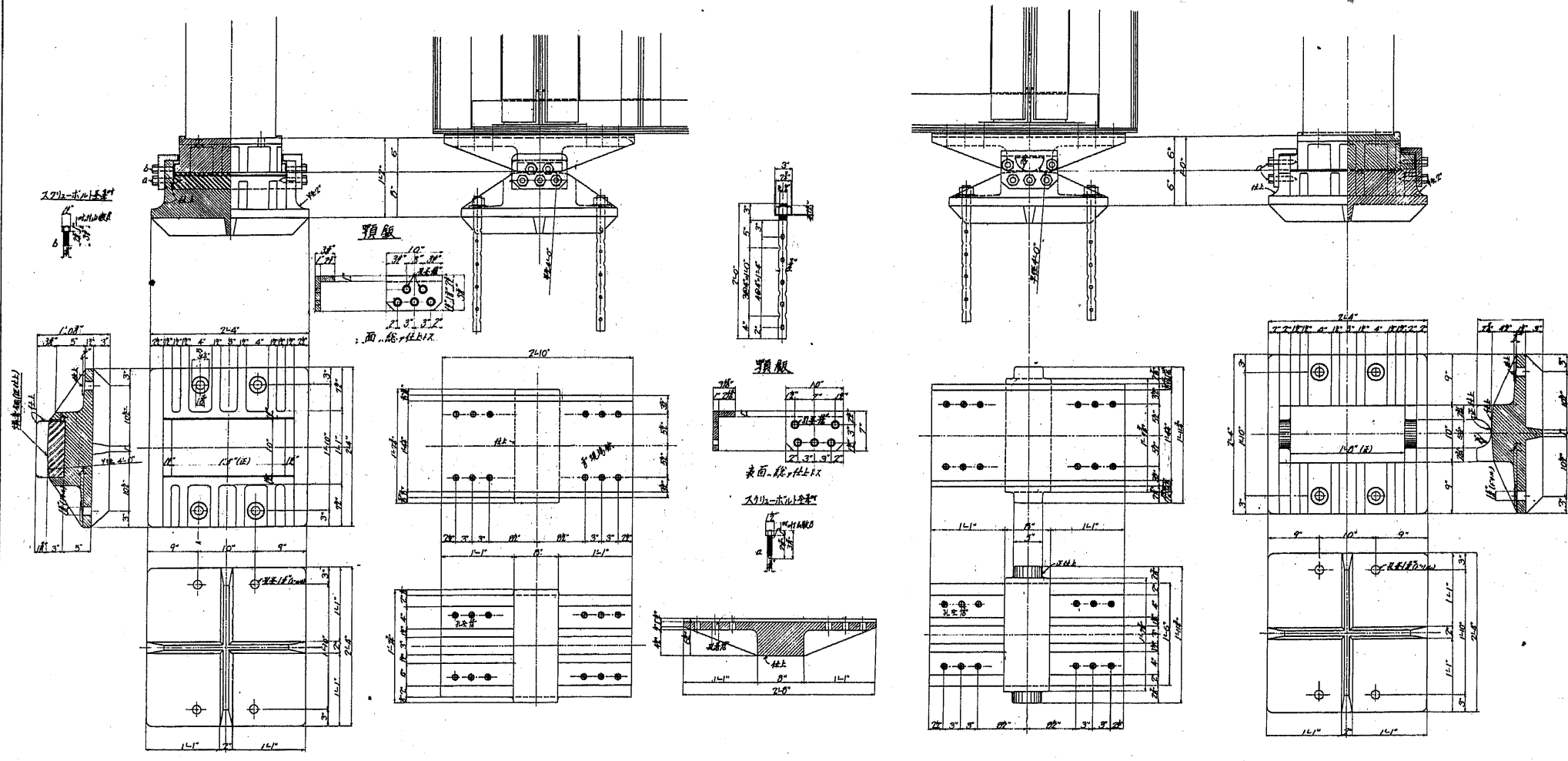
豊海橋全十一枚の内 第八



筋	種別	断面	長さ	重量	積算
①	丸棒	28L-7	892001		
②	丸棒	28-7	154551		
③	丸棒	30-7	944110		
④	丸棒	28-7	892001		
⑤	丸棒	28-7	154151		
⑥	丸棒	30-7	450700		
⑦	丸棒	15-7	450700		
⑧	丸棒	1-10	82059		
⑨	丸棒	1-10	82072		
⑩	丸棒	2-7	92056		
⑪	丸棒		3618236		
				総重量	16198

可動端

固定端



豊海橋
 フレンドアル橋
 支間 148'-0"
 桁受杵

Table with columns for material type, quantity, and weight. Includes sub-sections like '鋼筋' and 'コンクリート'. Total weight: 53682.

Table with columns for material type, quantity, and weight. Includes sub-sections like '鋼筋' and 'コンクリート'. Total weight: 37733.

Table with columns for material type, quantity, and weight. Includes sub-sections like '鋼筋' and 'コンクリート'. Total weight: 34339.

Table with columns for material type, quantity, and weight. Includes sub-sections like '鋼筋' and 'コンクリート'. Total weight: 18587.

Table with columns for material type, quantity, and weight. Includes sub-sections like '鋼筋' and 'コンクリート'. Total weight: 8067.

Table with columns for material type, quantity, and weight. Includes sub-sections like '鋼筋' and 'コンクリート'. Total weight: 5934.

Table with columns for material type and weight. Includes sub-sections like '鋼筋' and 'コンクリート'. Total weight: 609245.

豊海橋
Fレシテアル構
支間 148'-0"
材料表

豊海橋第一、二、三、四、五、六、七、八、九、十、十一、十二、十三、十四、十五、十六、十七、十八、十九、二十、二十一、二十二、二十三、二十四、二十五、二十六、二十七、二十八、二十九、三十、三十一、三十二、三十三、三十四、三十五、三十六、三十七、三十八、三十九、四十、四十一、四十二、四十三、四十四、四十五、四十六、四十七、四十八、四十九、五十、五十一、五十二、五十三、五十四、五十五、五十六、五十七、五十八、五十九、六十、六十一、六十二、六十三、六十四、六十五、六十六、六十七、六十八、六十九、七十、七十一、七十二、七十三、七十四、七十五、七十六、七十七、七十八、七十九、八十、八十一、八十二、八十三、八十四、八十五、八十六、八十七、八十八、八十九、九十、九十一、九十二、九十三、九十四、九十五、九十六、九十七、九十八、九十九、一百