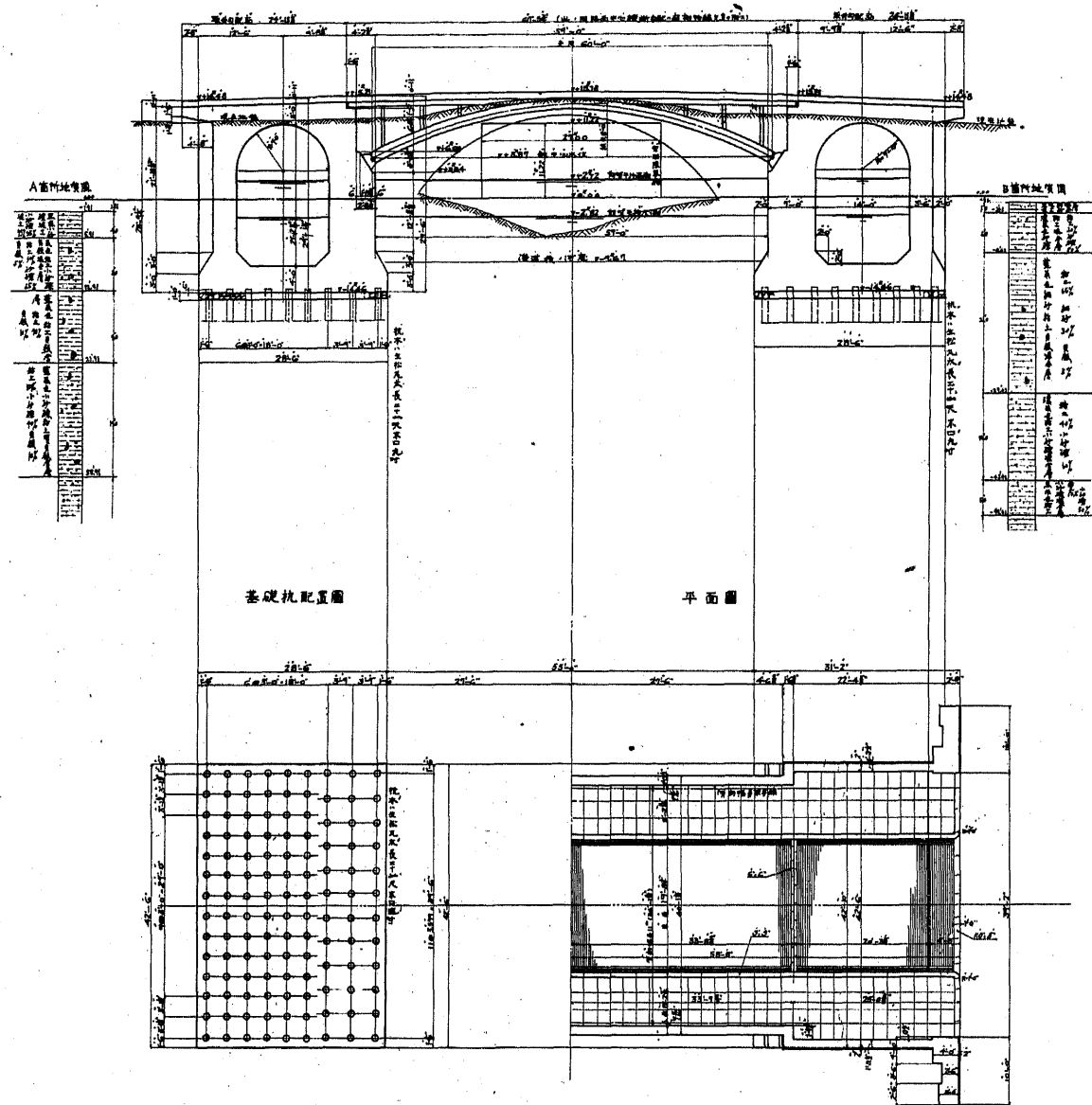
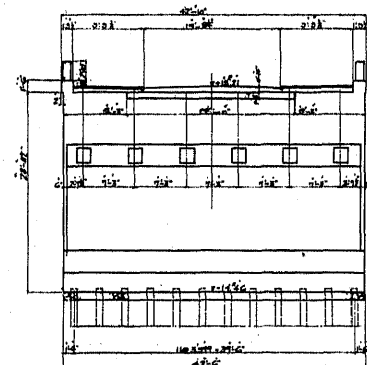


中心縱斷圖

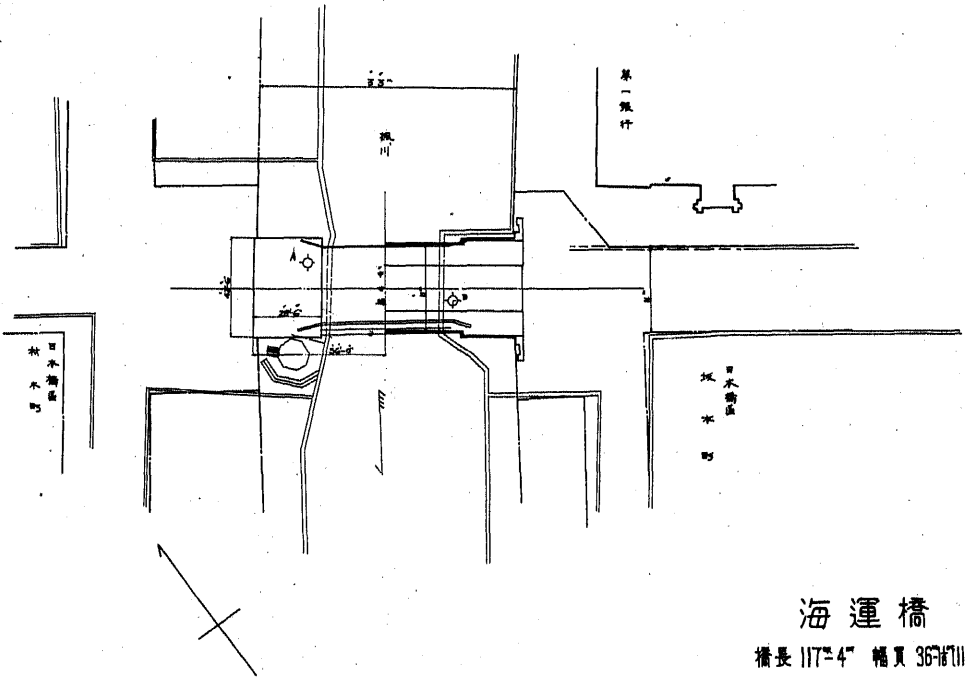


橋臺正面圖



海運橋架設位置附近實測平面圖
縮尺 1:300

◇ 地質調查場所



海運橋

橋長 117'-4" 幅員 36'-7 1/2"

中央徑間 二鉸鋼板拱

支間 60'-0" 拱矢 8'-0"

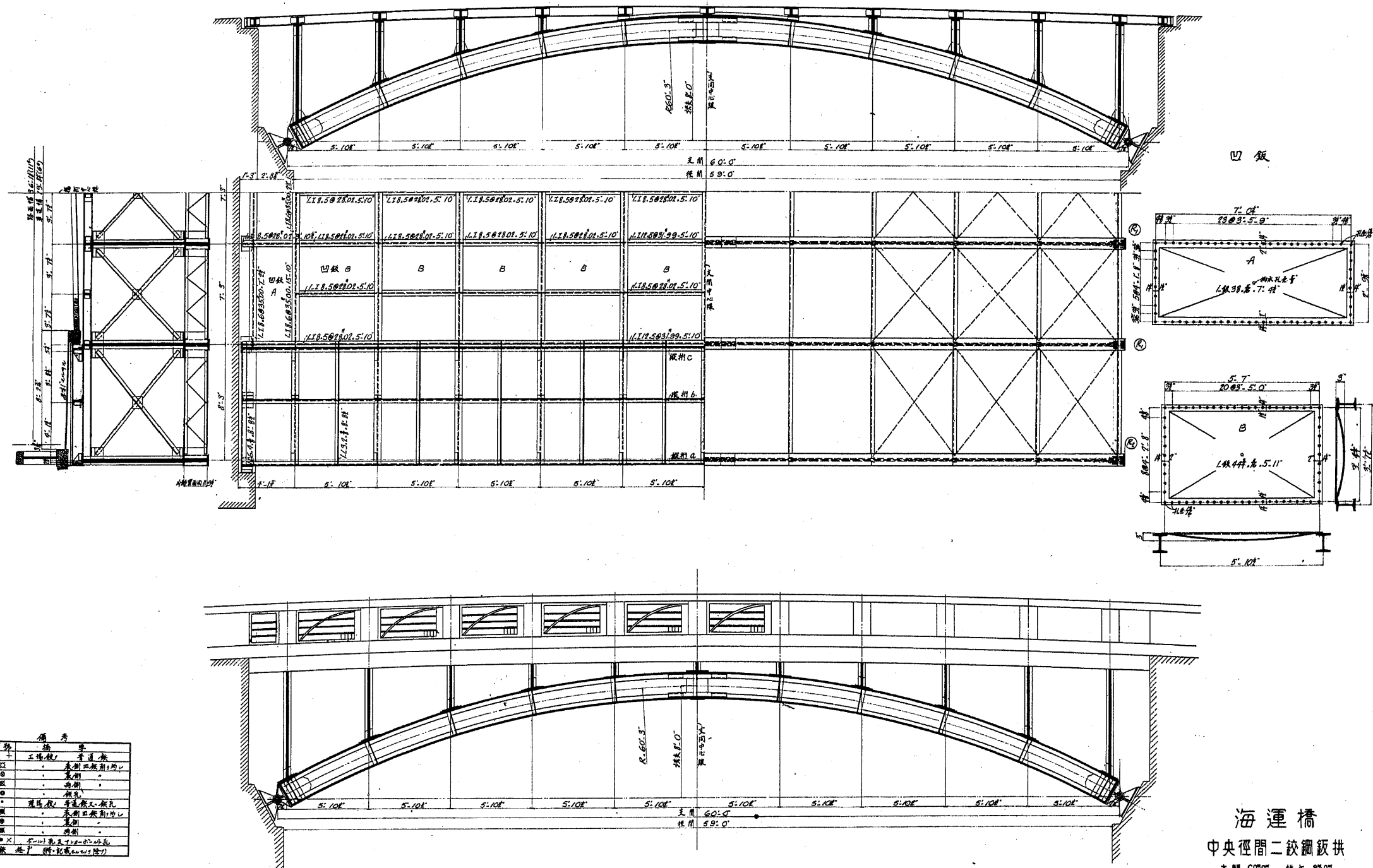
側徑間 鐵筋混凝土框

徑間 14'-0"

一般圖

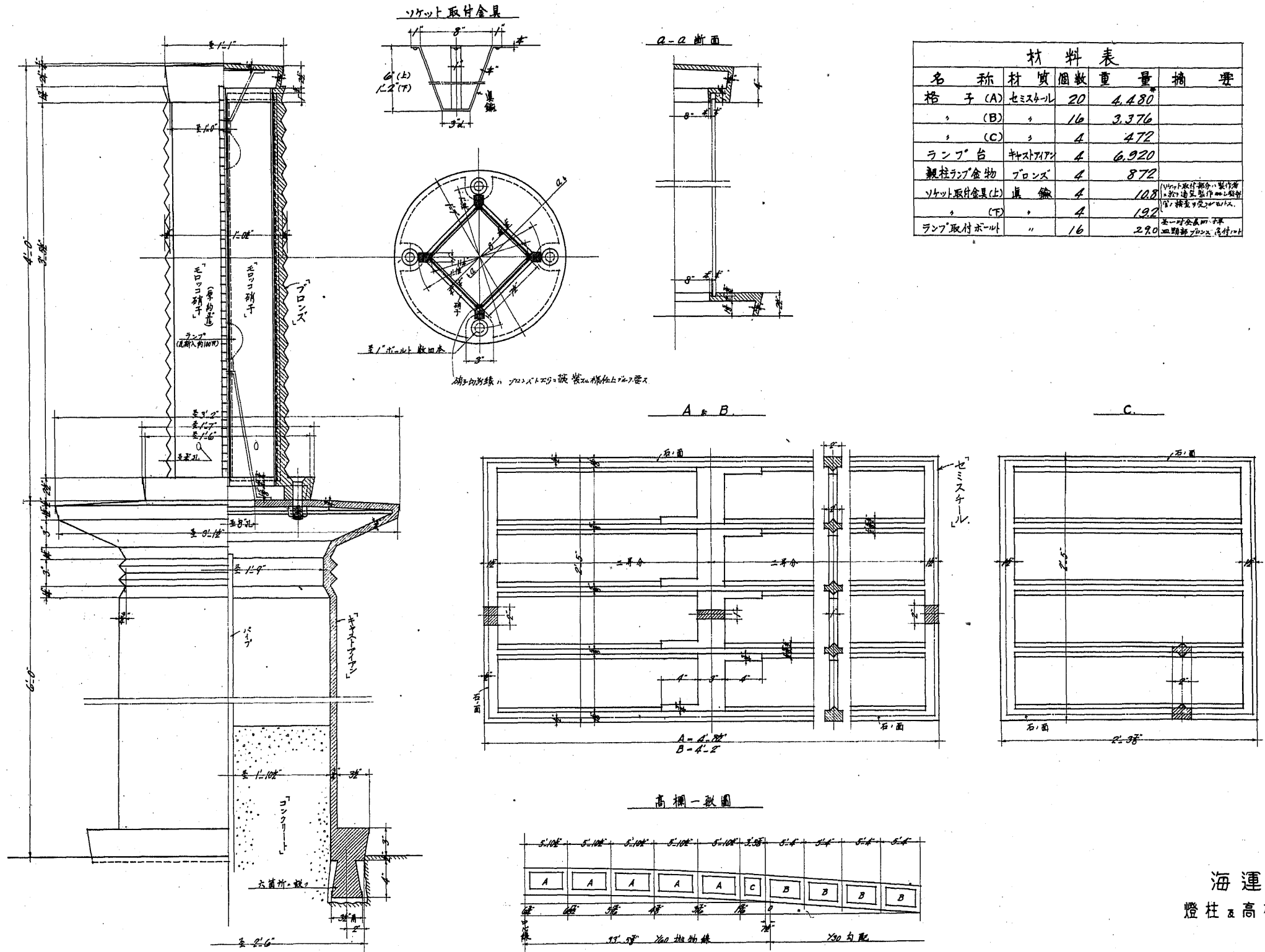
海運橋全十枚中第一

般圖 橋大 87-1507



材料	規格	數量
工字鐵	普通鐵	
○	表制凹板前120	
●	表制	
○	內制	
●	內制	
○	普通鐵	
●	普通鐵	
○	表制凹板前120	
●	表制	
○	內制	
●	內制	
○	普通鐵	
●	普通鐵	

海運橋
中央徑間二絞鋼板拱
支間 60°0' 拱矢 59°0'
一般圖



海運橋
燈柱 & 高欄詳細