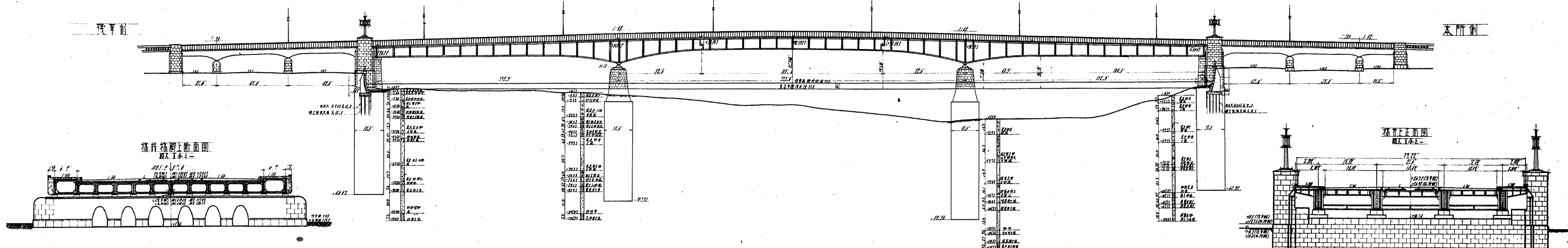
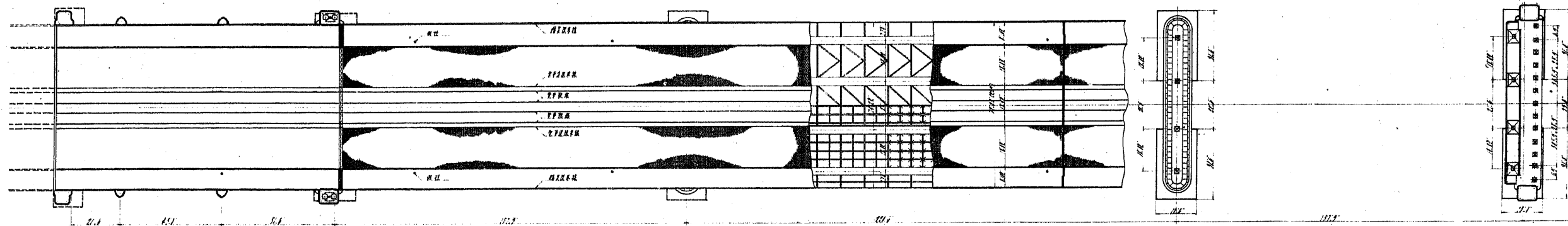


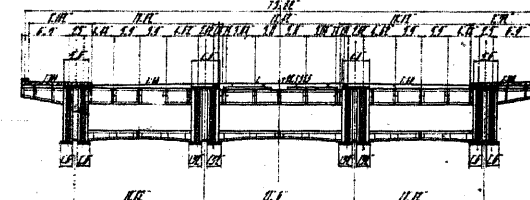
側面四



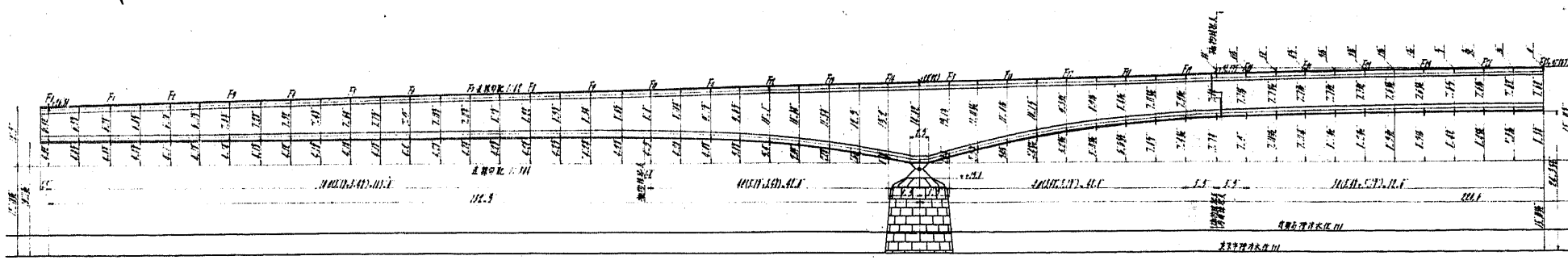
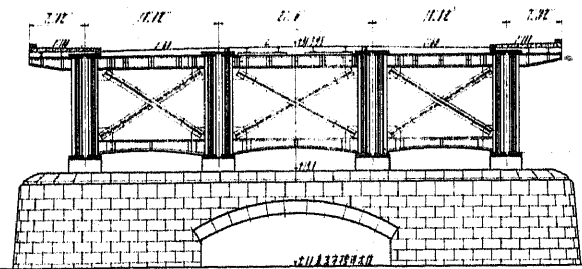
平面四



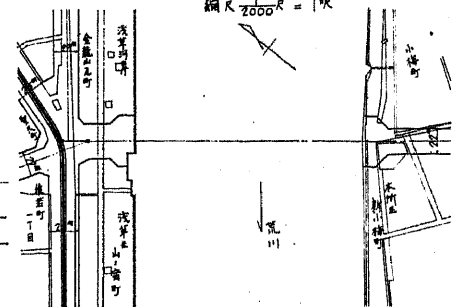
中央断面圖 (中央主跨)  
圖大 1/500



橋墩上断面圖  
圖大 1/500



言問橋附近平面圖  
圖大 2000<sup>1</sup>/<sub>1</sub> = 1/2000



言問橋

橋長 783' 0"

橋寬 72' 0"

中央吊桁附鋼鉸突桁

中央支間 120° 5'

中央吊桁

支間 115° 0'

突桁

側支間 152° 3'

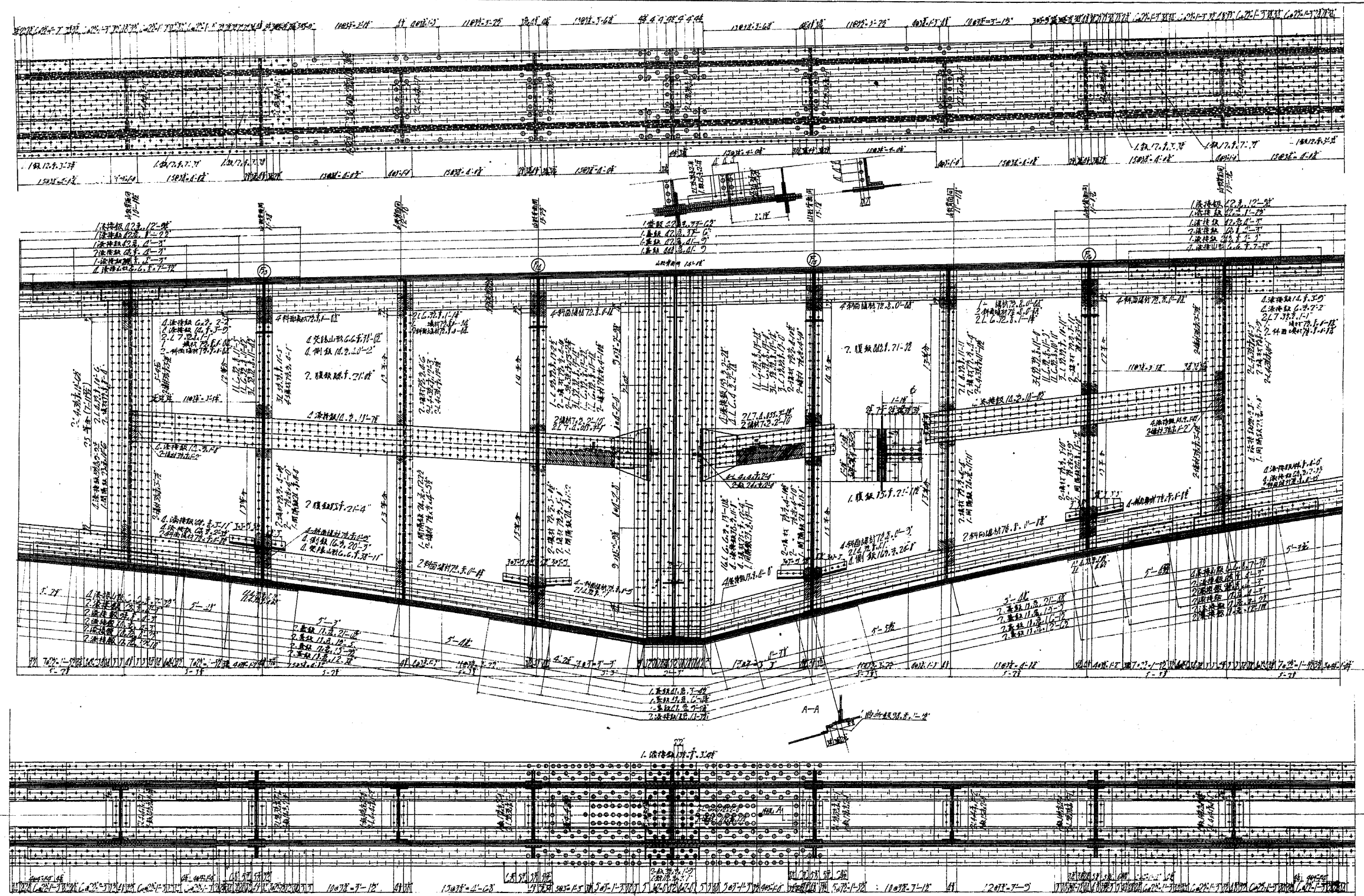
突桁支間 52° 6'

兩側取附三徑間連鋼桁

中央支間 45° 0'

側支間 125° 21' 0"

一般圖

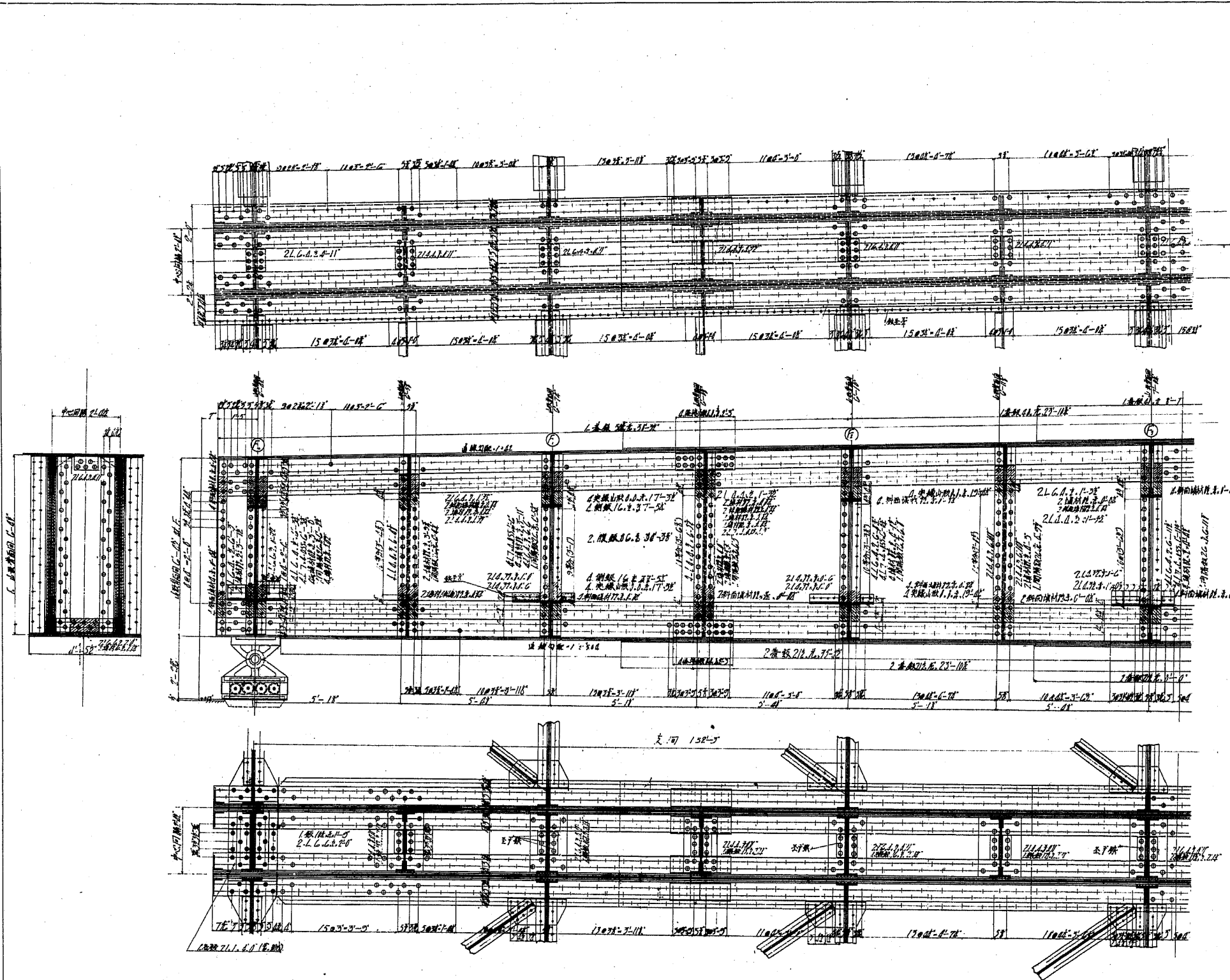


- 凡例
- 鋼索
  - 工場用管運使
  - 現場用管運使
  - 工場用鋼索
  - 現場用鋼索
  - 鋼索用鋼索
  - 至橋本孔

言問橋  
鋼 鈹 央 桁 主 桁 其 一

鋼索間 152°-3"  
夾角間 52°-6"

臺灣橋全八枚內第二



凡例  
 鋼工 (如 20x20x20)  
 ○ 鋼工 普通型  
 ● 鋼工 普通型  
 ⊙ 鋼工 普通型  
 ⊕ 鋼工 普通型  
 ⊗ 鋼工 普通型  
 ⊘ 鋼工 普通型

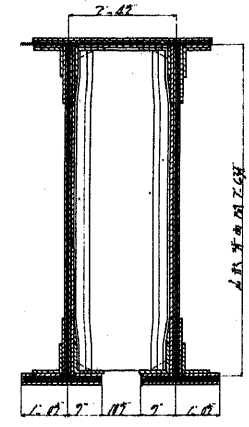
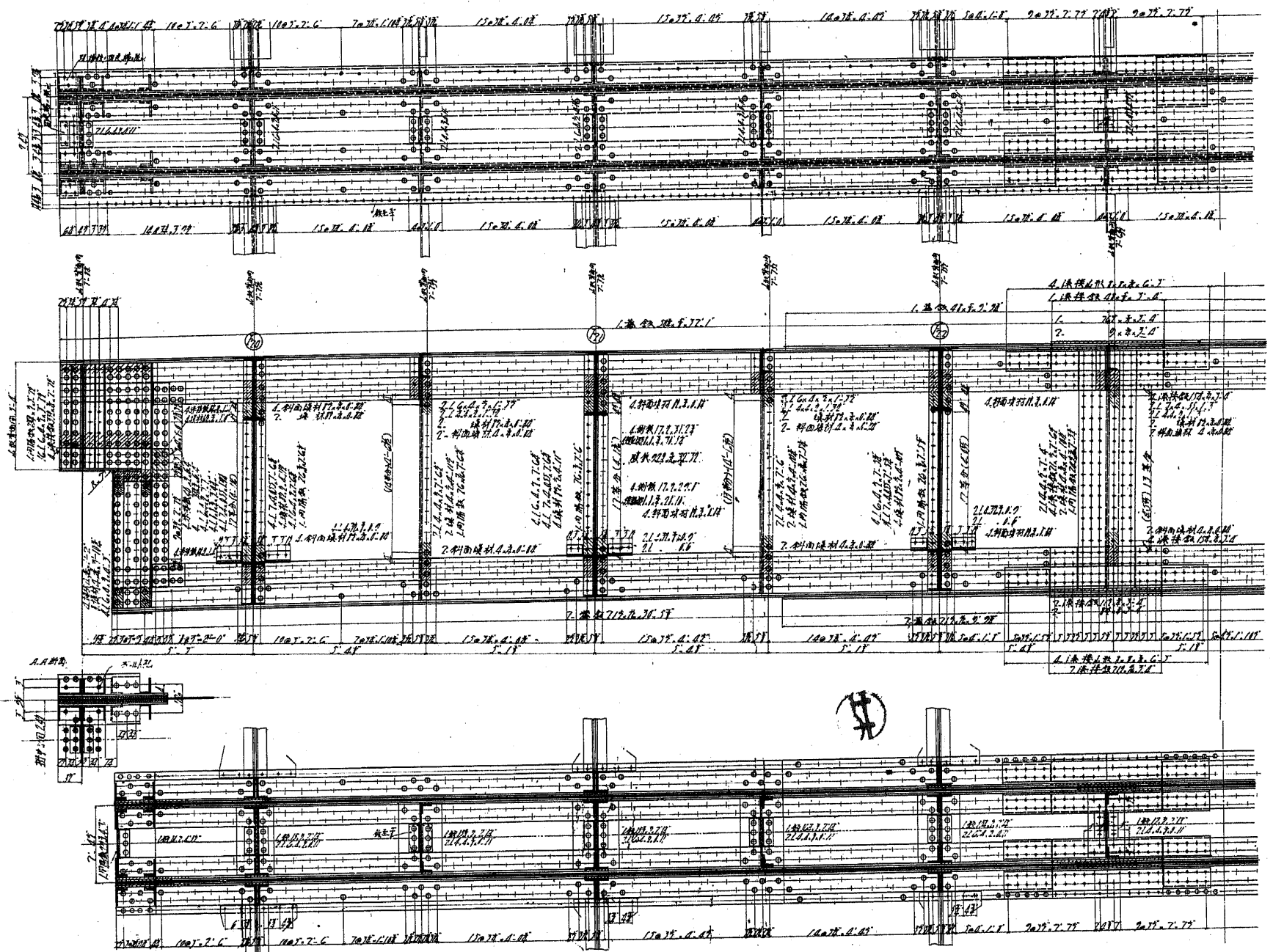
備考  
 鋼工 普通型 材料 普通型  
 鋼工 普通型 材料 普通型  
 鋼工 普通型 材料 普通型

言問橋  
 鋼 鋼 鋼 鋼

鋼支脚 152°-5'  
 鋼支脚 52°-6'

主 桁 共 二 一

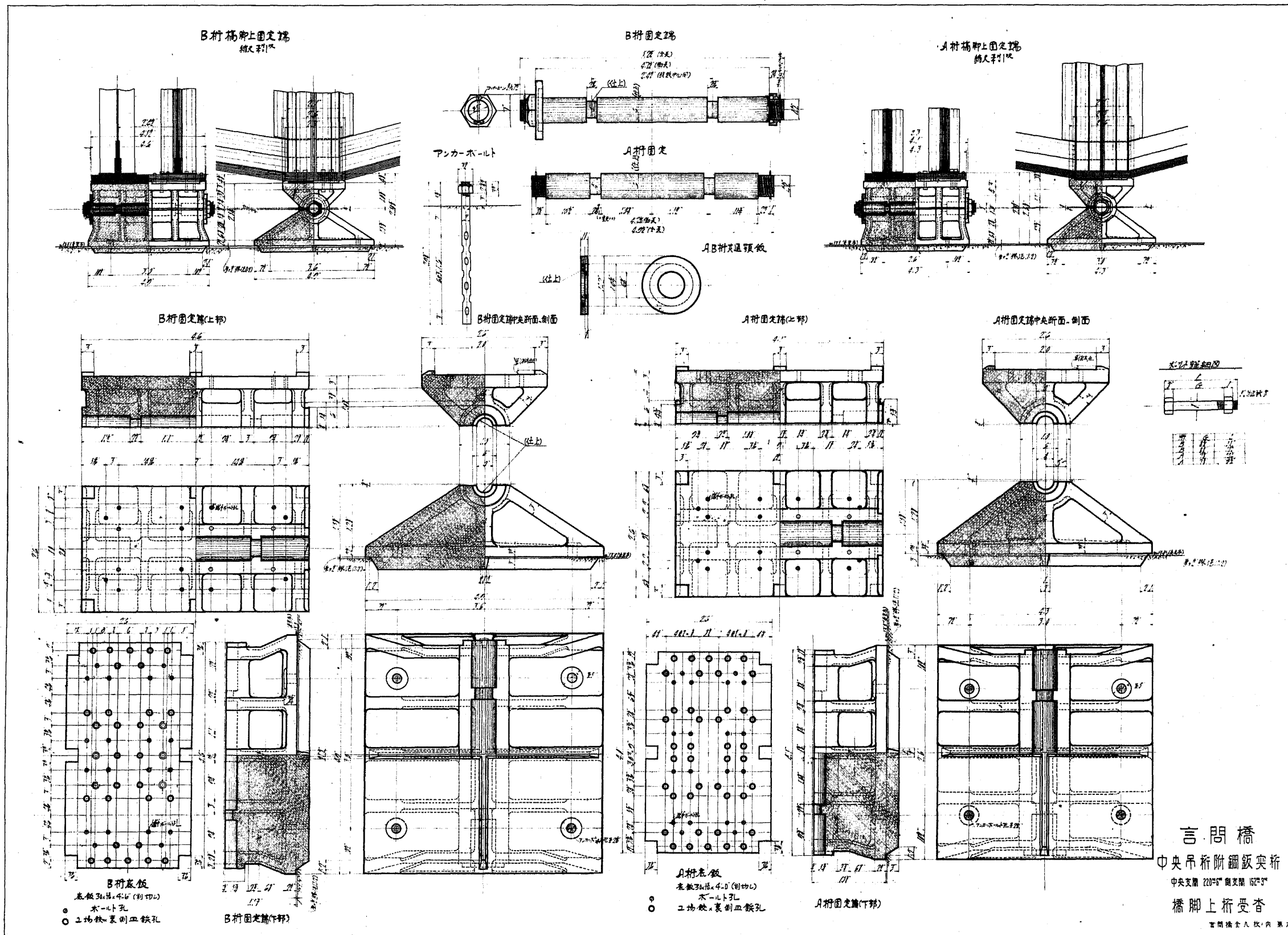


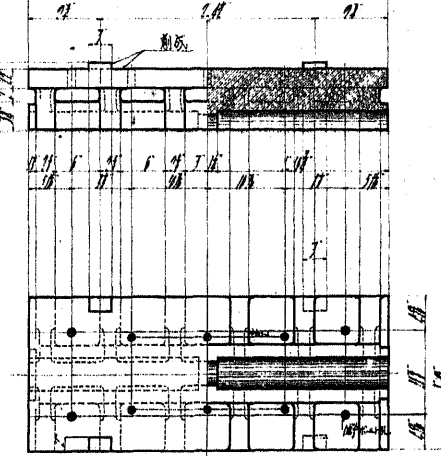
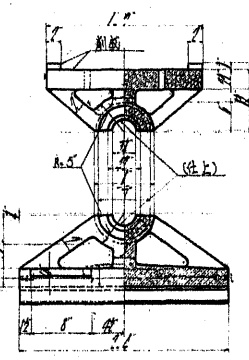
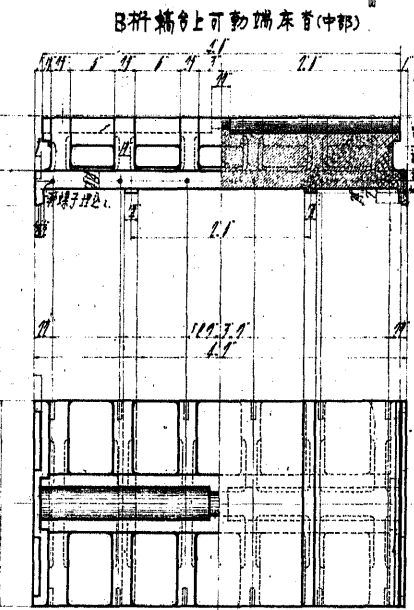
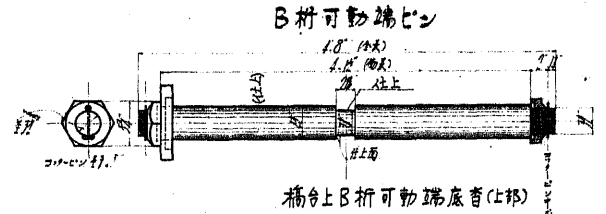
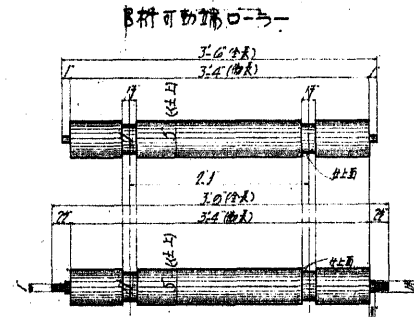
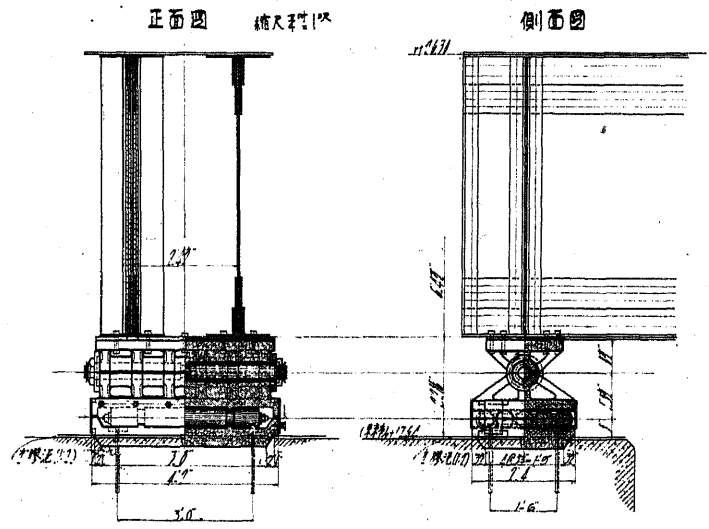


凡例  
 数字(即)表示尺寸  
 ○表示有通板  
 ●表示有通板  
 ●表示有通板  
 ●表示有通板

備考  
 凡图中以虚线表示者  
 均表示在图中未示出  
 但实际存在之部分

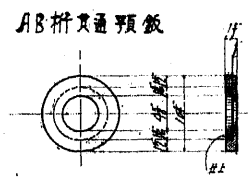
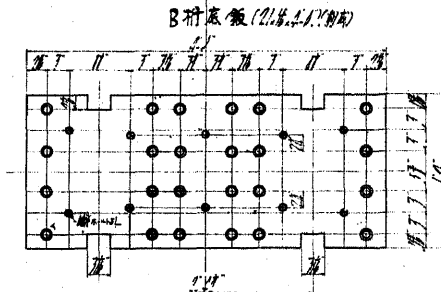
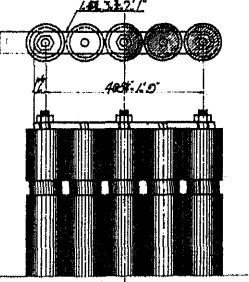
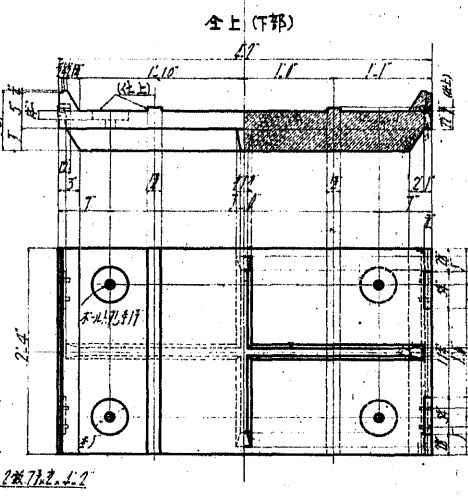
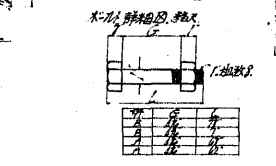
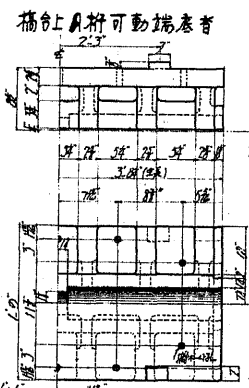
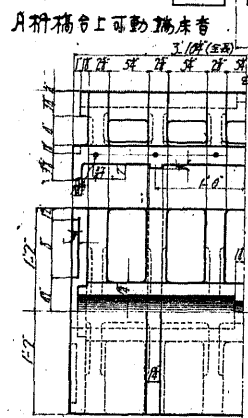
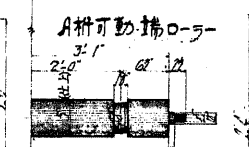
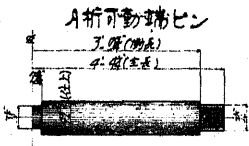
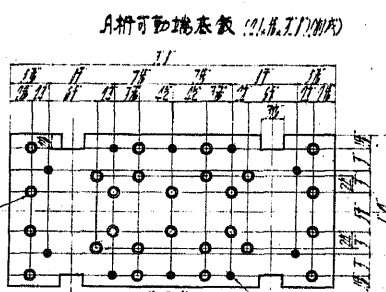
言問橋  
 鋼 鈹 吊 桁  
 支 間 115'-0"  
 主 桁





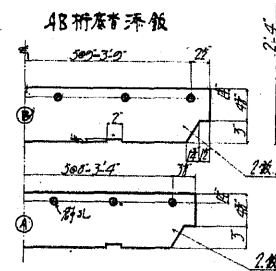
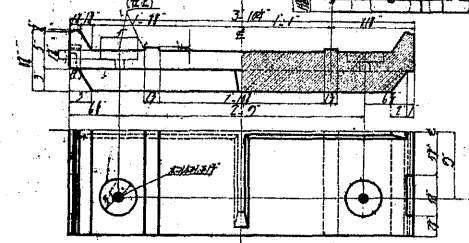
備考

A桁橋台上可動端底骨並床骨寸法、B桁橋台上可動端床骨

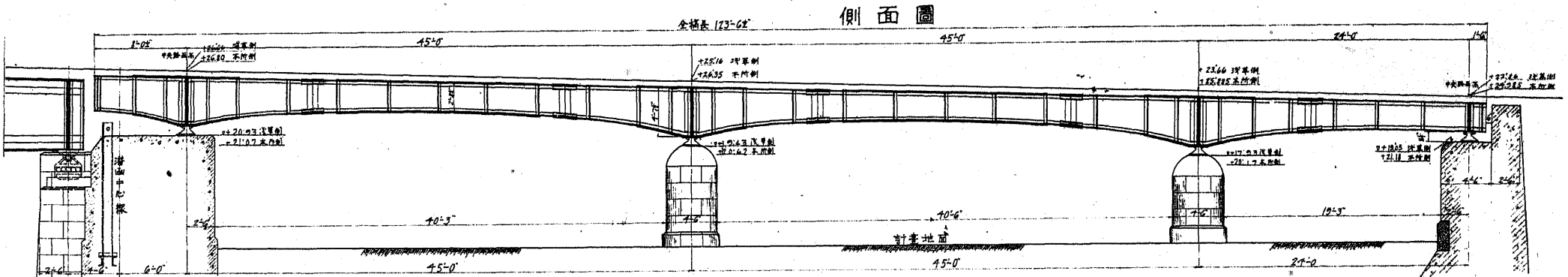


備考

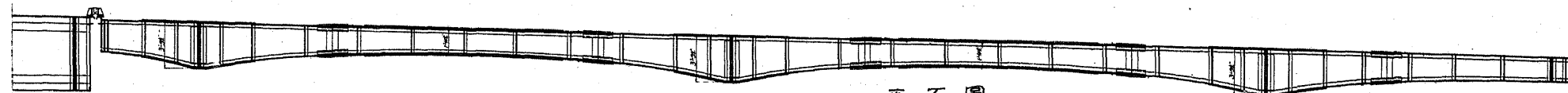
- 2場鉄製制孔板孔
- 木ボルト孔
- アンカーボルト孔(1行)
- 埋込木ボルト孔



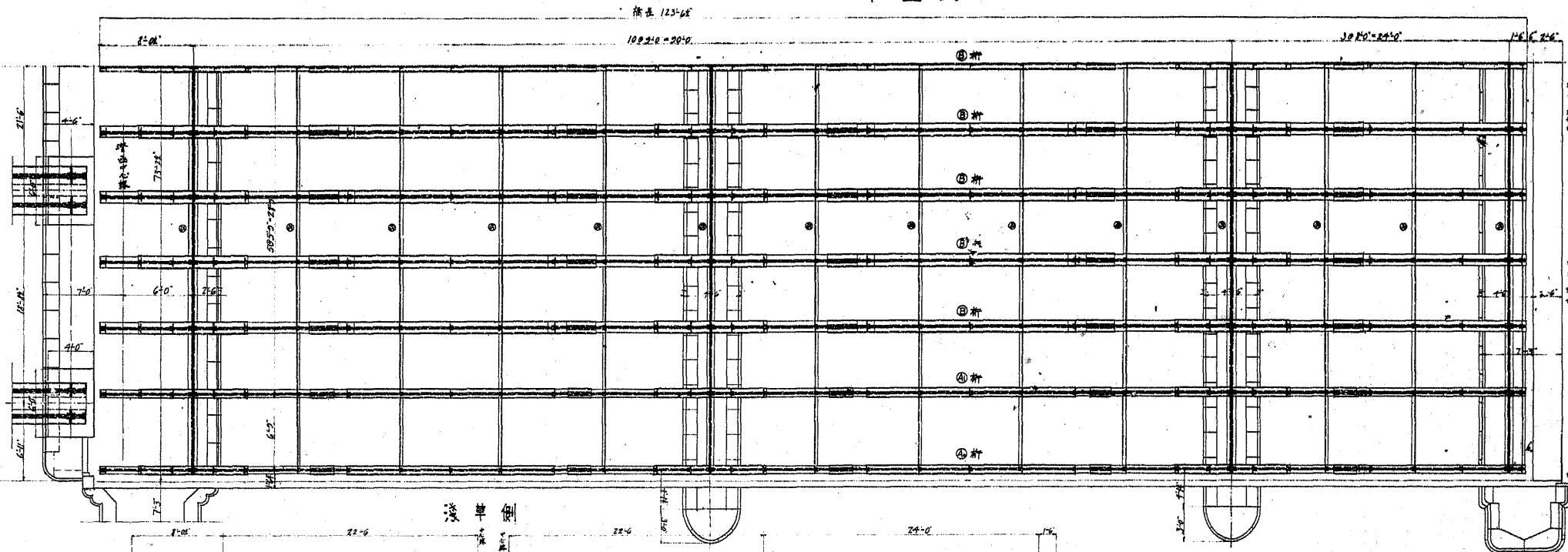
言問橋  
中央吊桁階鋼鉄架橋  
中央支脚 22.0° 鋼支脚 15.2°  
橋台上桁受台



側面圖

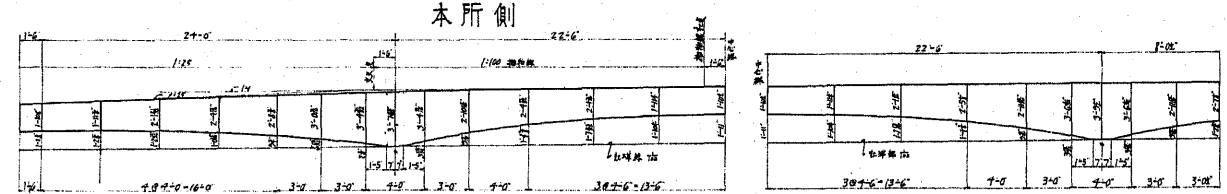
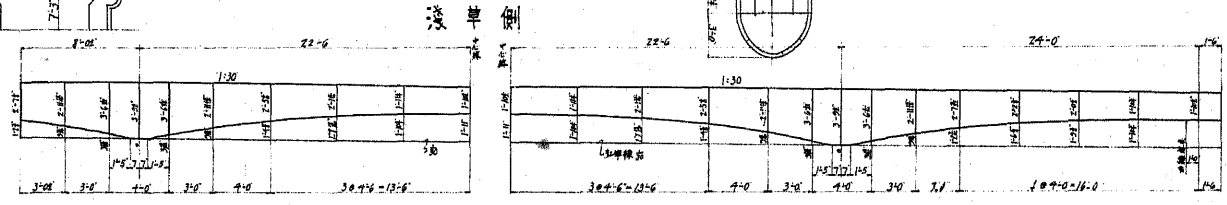
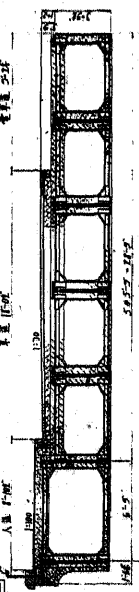


車道下側面圖



平面圖

橫斷面圖



言問橋  
 兩側取附三徑間連續桁  
 中央支間 45'-0"  
 側支間 42'-0" & 21'-6"  
 一般圖