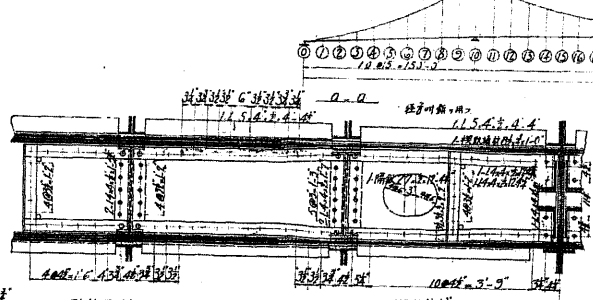
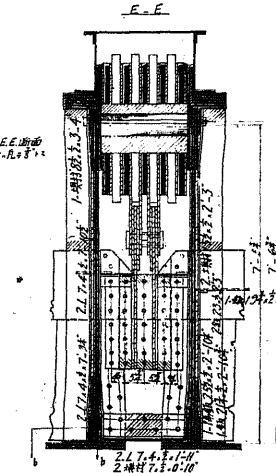
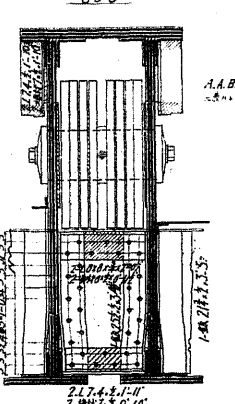
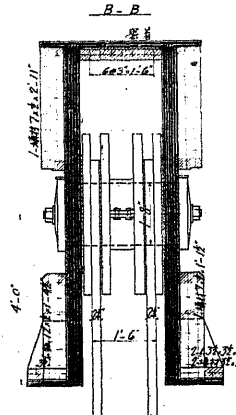
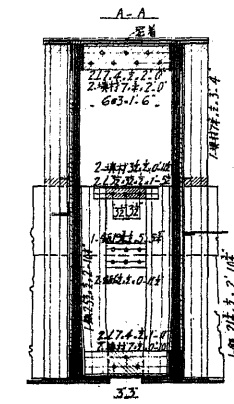
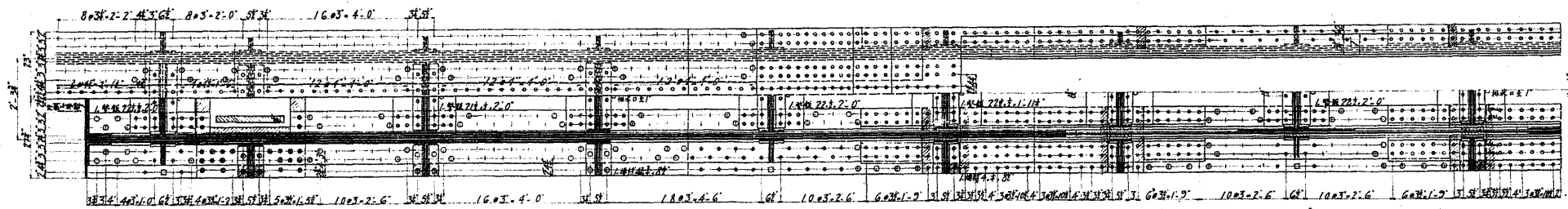
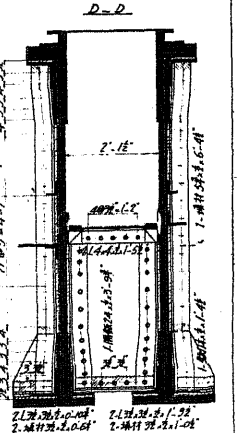
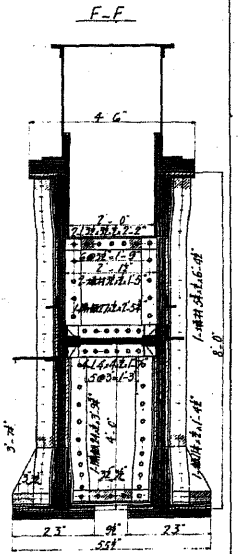
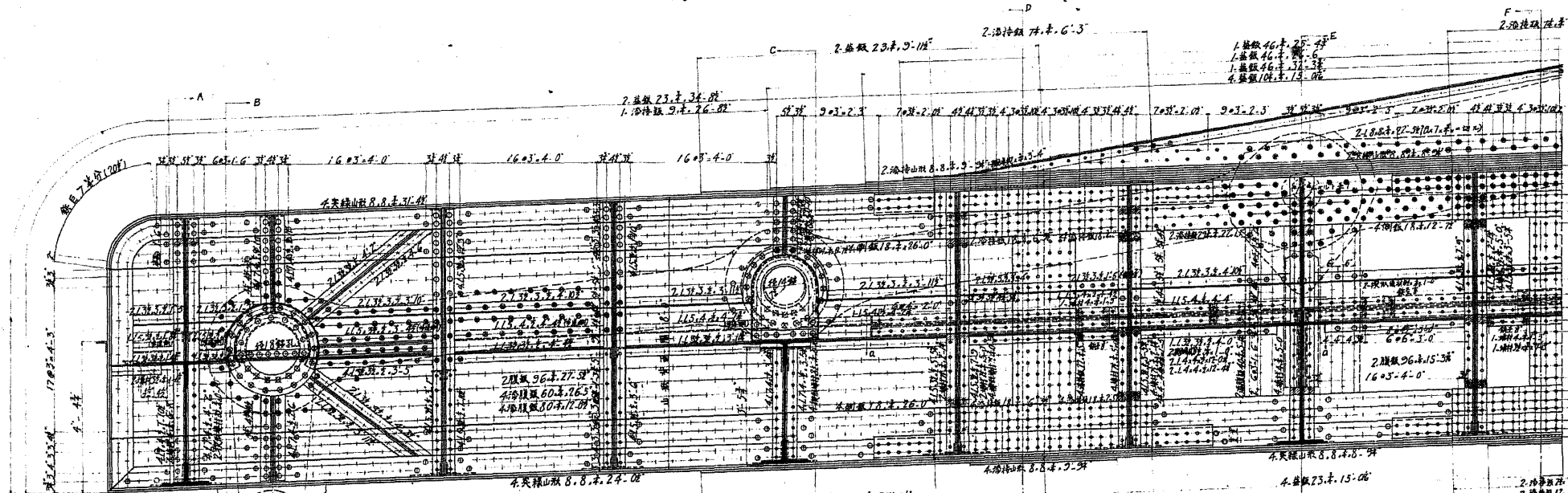
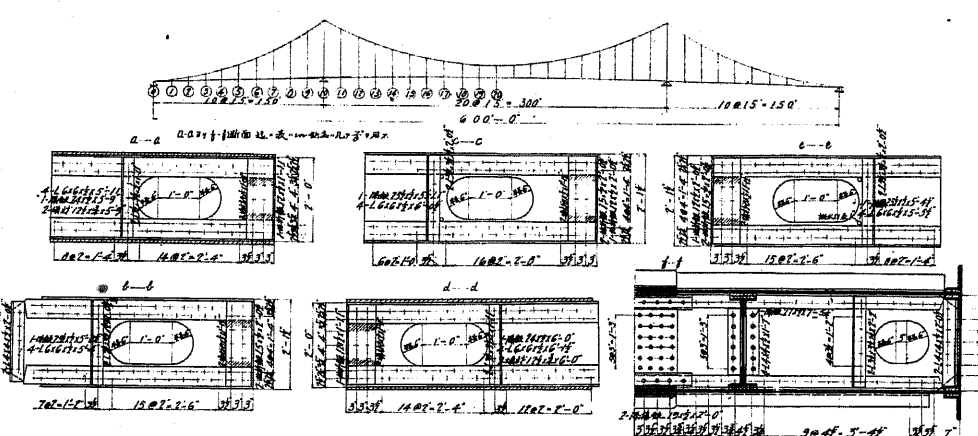
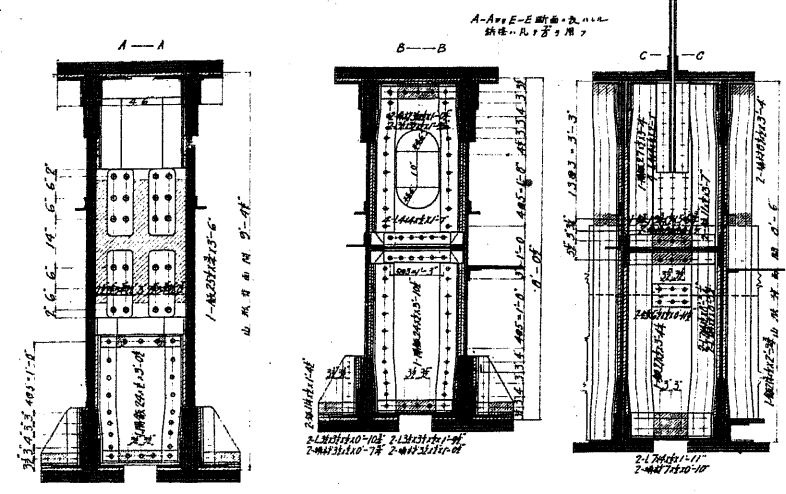
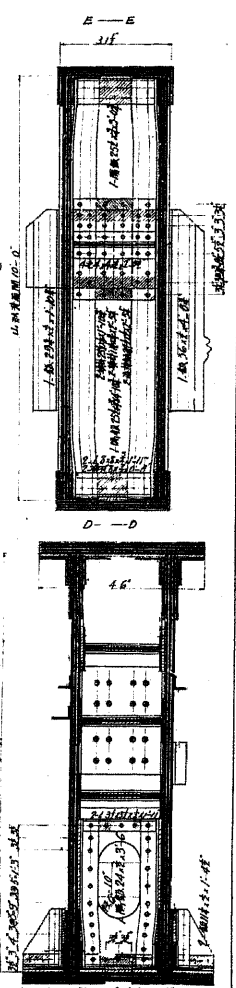
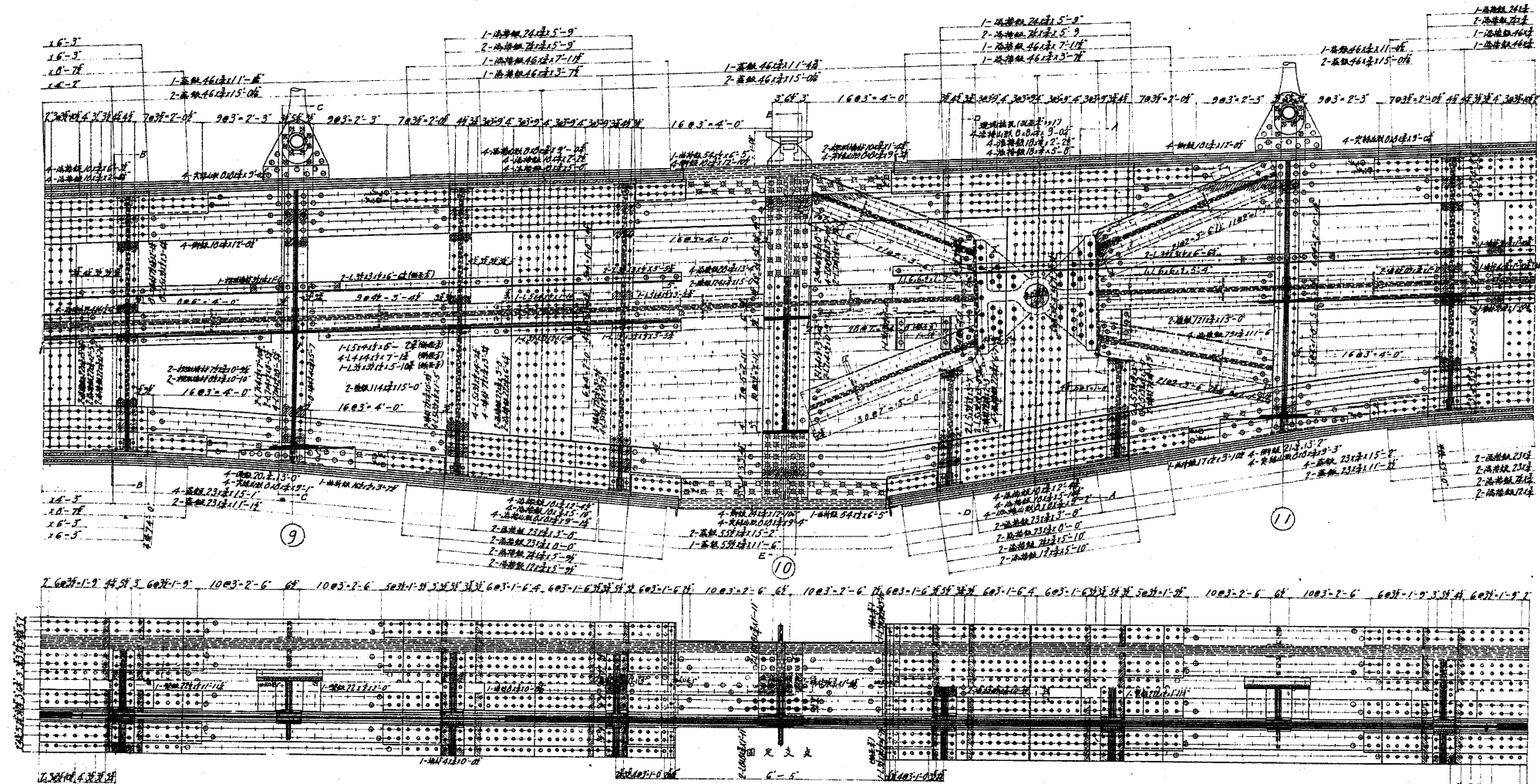


清洲橋
橋長 612'-7" 幅員 72'-8" (221)
自鎖錠式連續補綴桁吊橋
中央徑間
支間 300'0" 吊垂 42'0"
側徑間
支間 150'0" 吊垂 11'-11"
一般圖



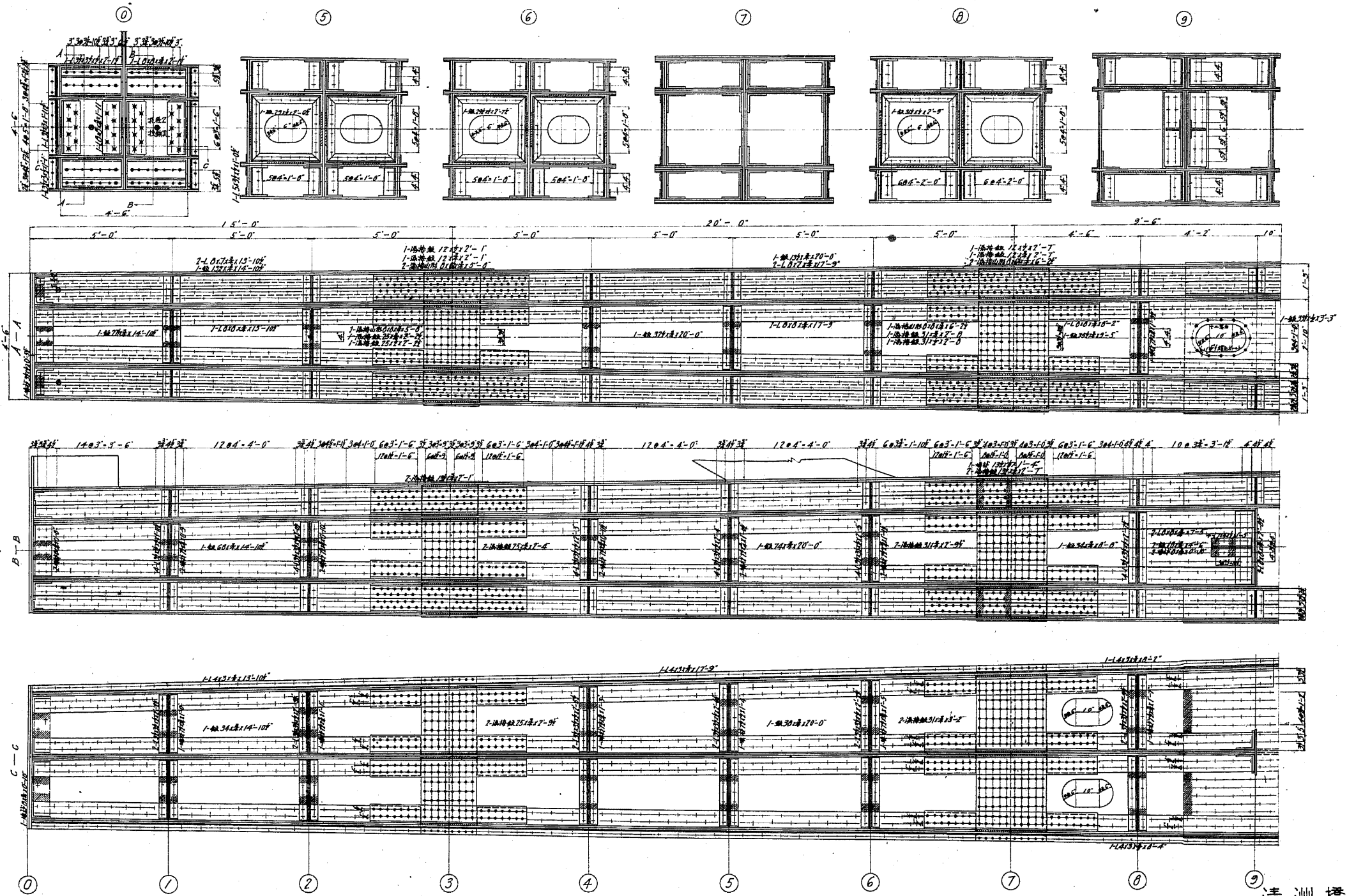
備考
 鋼孔：中心鋼筋的斷面，應無
 徑1"，場合12"以上
 徑5"者，應
 將2mm以上鋼筋，以
 工場鐵，普通鐵
 ○ 鋼筋，普通鐵
 ⊕ 鋼筋，普通鐵
 ⊙ 鋼筋，普通鐵
 ⊗ 鋼筋，普通鐵
 ⊛ 鋼筋，普通鐵
 ⊜ 鋼筋，普通鐵
 ⊝ 鋼筋，普通鐵
 ⊞ 鋼筋，普通鐵
 ⊡ 鋼筋，普通鐵
 ⊢ 鋼筋，普通鐵
 ⊣ 鋼筋，普通鐵
 ⊤ 鋼筋，普通鐵
 ⊥ 鋼筋，普通鐵
 ⊦ 鋼筋，普通鐵
 ⊧ 鋼筋，普通鐵
 ⊨ 鋼筋，普通鐵
 ⊩ 鋼筋，普通鐵
 ⊪ 鋼筋，普通鐵
 ⊫ 鋼筋，普通鐵
 ⊬ 鋼筋，普通鐵
 ⊭ 鋼筋，普通鐵
 ⊮ 鋼筋，普通鐵
 ⊯ 鋼筋，普通鐵
 ⊰ 鋼筋，普通鐵
 ⊱ 鋼筋，普通鐵
 ⊲ 鋼筋，普通鐵
 ⊳ 鋼筋，普通鐵
 ⊴ 鋼筋，普通鐵
 ⊵ 鋼筋，普通鐵
 ⊶ 鋼筋，普通鐵
 ⊷ 鋼筋，普通鐵
 ⊸ 鋼筋，普通鐵
 ⊹ 鋼筋，普通鐵
 ⊺ 鋼筋，普通鐵
 ⊻ 鋼筋，普通鐵
 ⊼ 鋼筋，普通鐵
 ⊽ 鋼筋，普通鐵
 ⊾ 鋼筋，普通鐵
 ⊿ 鋼筋，普通鐵
 ○ 鋼筋，普通鐵
 ⊕ 鋼筋，普通鐵
 ⊙ 鋼筋，普通鐵
 ⊗ 鋼筋，普通鐵
 ⊛ 鋼筋，普通鐵
 ⊜ 鋼筋，普通鐵
 ⊝ 鋼筋，普通鐵
 ⊞ 鋼筋，普通鐵
 ⊡ 鋼筋，普通鐵
 ⊢ 鋼筋，普通鐵
 ⊣ 鋼筋，普通鐵
 ⊤ 鋼筋，普通鐵
 ⊥ 鋼筋，普通鐵
 ⊦ 鋼筋，普通鐵
 ⊧ 鋼筋，普通鐵
 ⊨ 鋼筋，普通鐵
 ⊩ 鋼筋，普通鐵
 ⊪ 鋼筋，普通鐵
 ⊫ 鋼筋，普通鐵
 ⊬ 鋼筋，普通鐵
 ⊭ 鋼筋，普通鐵
 ⊮ 鋼筋，普通鐵
 ⊯ 鋼筋，普通鐵
 ⊰ 鋼筋，普通鐵
 ⊱ 鋼筋，普通鐵
 ⊲ 鋼筋，普通鐵
 ⊳ 鋼筋，普通鐵
 ⊴ 鋼筋，普通鐵
 ⊵ 鋼筋，普通鐵
 ⊶ 鋼筋，普通鐵
 ⊷ 鋼筋，普通鐵
 ⊸ 鋼筋，普通鐵
 ⊹ 鋼筋，普通鐵
 ⊺ 鋼筋，普通鐵
 ⊻ 鋼筋，普通鐵
 ⊼ 鋼筋，普通鐵
 ⊽ 鋼筋，普通鐵
 ⊾ 鋼筋，普通鐵
 ⊿ 鋼筋，普通鐵

清洲橋
 補剛板桁
 ① ~ ②



鋼孔中心對稱斷面，距離
按1吋，適合二吋以上之
按2吋，適合二吋以上
符號：○以外，鋼板，凡1吋
○ 工場釘，普通釘
● 現場釘，普通釘
○ 鋼釘，普通釘
○ 鋼釘，普通釘
○ 鋼釘，普通釘
○ 鋼釘，普通釘

清洲橋
補剛鋼板
⑨ ~ ⑩

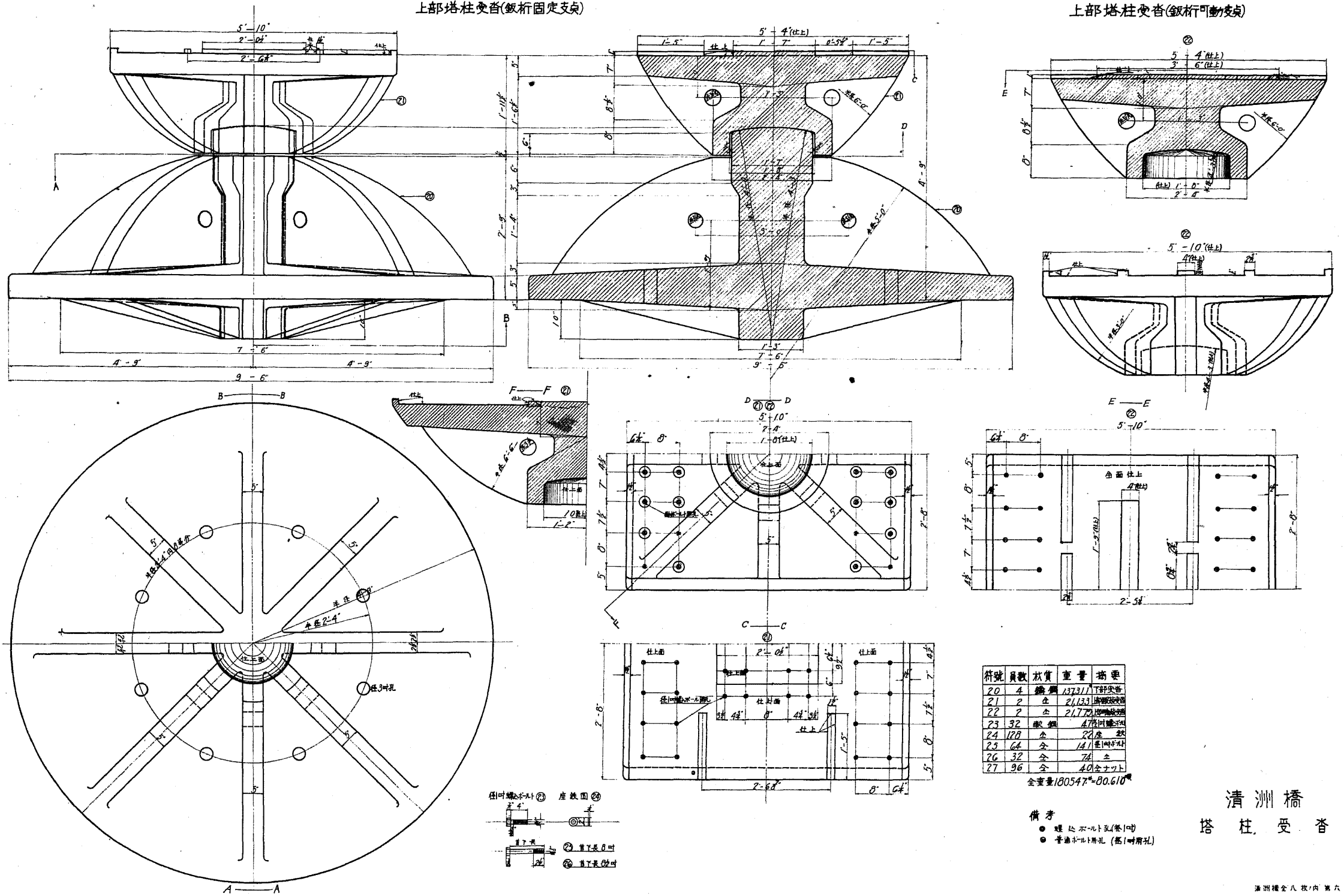


備註
 鋼筋中心與鋼筋表面距離
 鋼筋字碼含公徑以上者
 符號七位以外者，鋼筋字碼
 現場鋼筋普通鋼
 鋼筋字碼均均
 鋼筋字碼均均
 鋼筋字碼均均
 鋼筋字碼均均

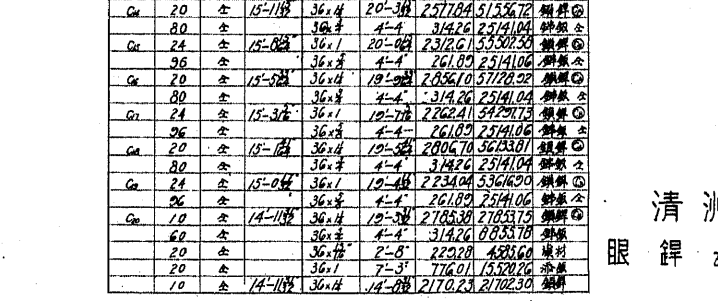
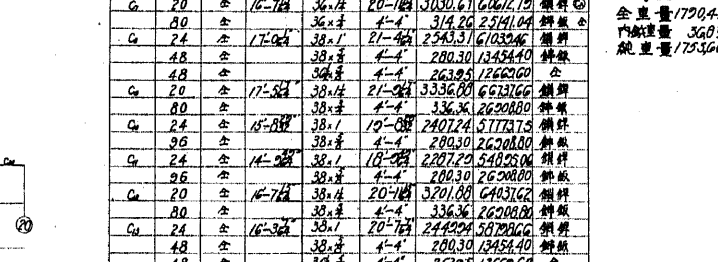
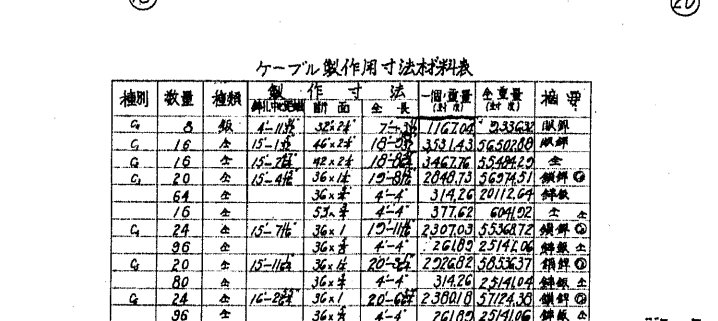
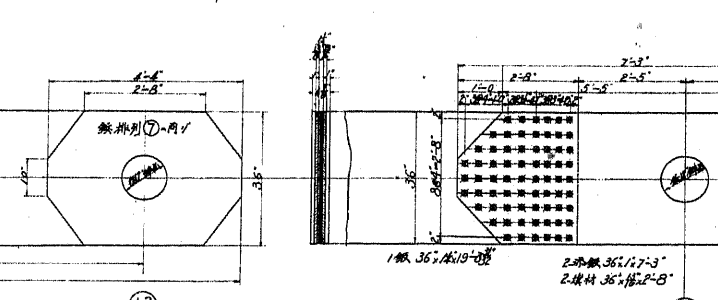
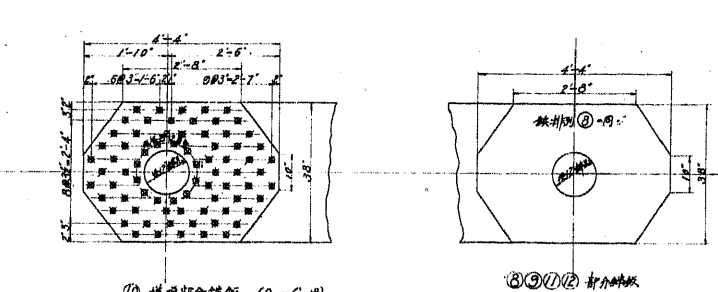
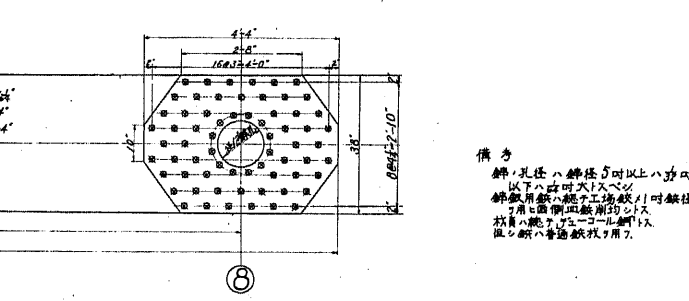
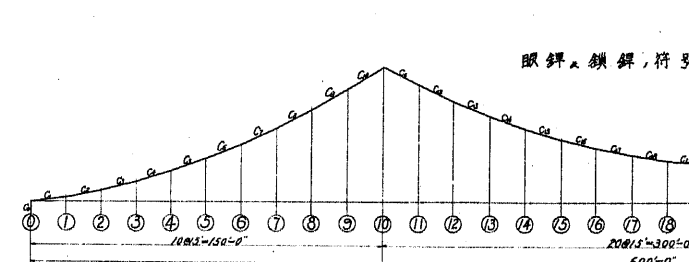
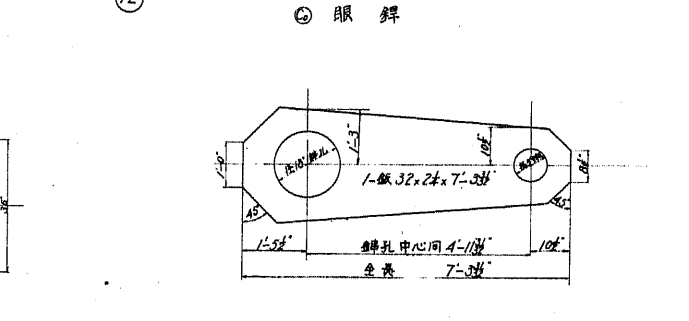
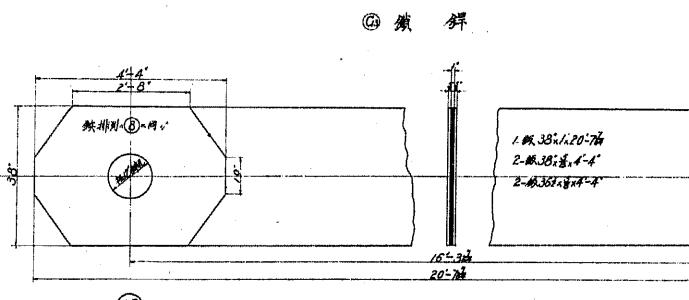
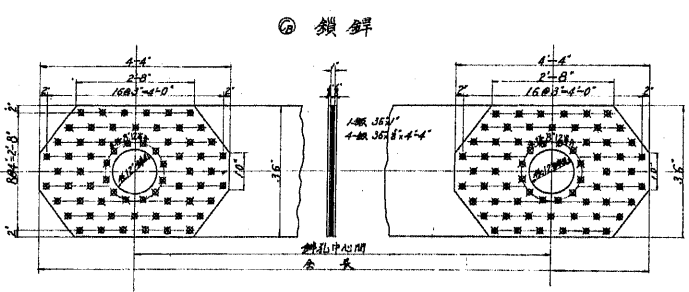
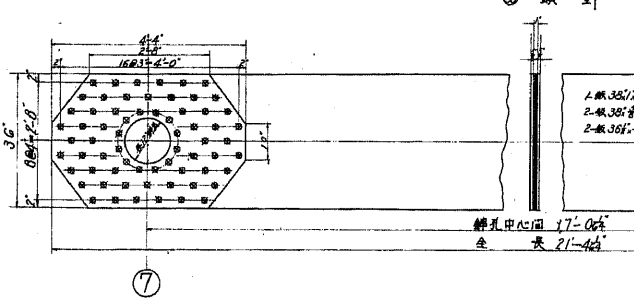
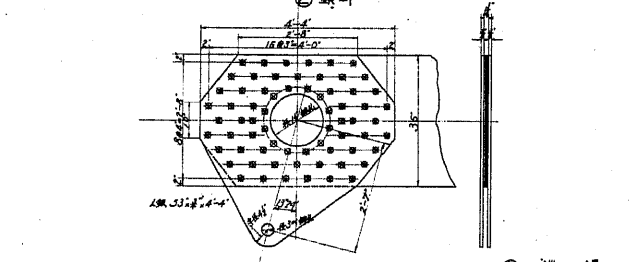
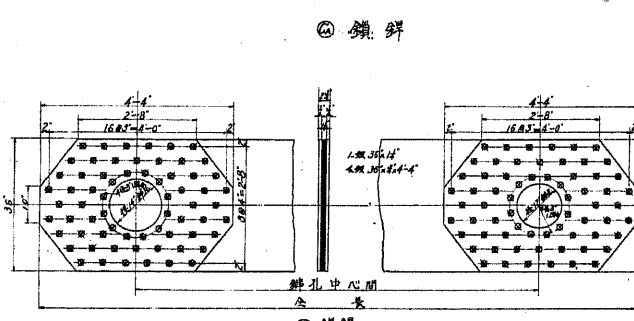
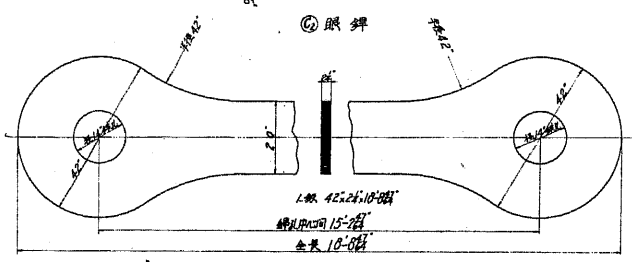
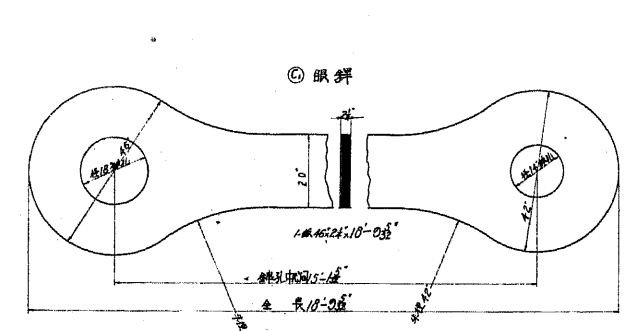
清洲橋
 塔
 柱

上部塔柱受荷(鉸折固定支點)

上部塔柱受荷(鉸折可動支點)



清洲橋
塔柱受荷



⑩ 塔頂部分鉚板 (Cm-Gm)

⑪⑫⑬ 部分鉚板

⑫

⑬

⑭

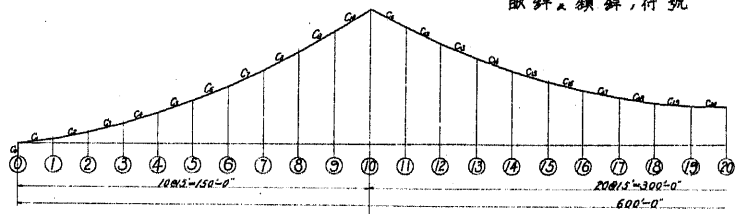
⑮

ケーブル製作寸法材料表

種別	数量	種類	寸法	長さ	重量	全重量	摘要	
G	8	鉄	4-11/8	32.2	257.08	2056.64	眼鉚	
G	16	鉄	15-1/8	46.2	353.143	5650.288	眼鉚	
G	16	鉄	15-3/8	42.2	18.8	3008.20	全	
G	20	鉄	15-3/8	36.1	12.8	2542.40	眼鉚	
G	64	鉄	36.1	4-4	314.26	20112.04	鉚板	
G	16	鉄	53.1	4-4	377.62	6041.92	全	
G	24	鉄	15-7/8	36.1	12.8	3070.3	5536.72	鉚板
G	96	鉄	36.1	4-4	261.89	25141.06	鉚板	
G	20	鉄	15-1/2	36.1	20.3	2268.2	5833.37	鉚板
G	80	鉄	36.1	4-4	314.26	25141.04	鉚板	
G	24	鉄	14-5/8	36.1	20.3	2381.0	5772.36	鉚板
G	96	鉄	36.1	4-4	261.89	25141.06	鉚板	
G	20	鉄	14-1/2	36.1	20.3	3030.61	6062.19	鉚板
G	80	鉄	36.1	4-4	314.26	25141.04	鉚板	
G	24	鉄	17-1/4	38.1	21.4	2543.3	6103.26	鉚板
G	48	鉄	38.1	4-4	280.30	13434.40	鉚板	
G	48	鉄	34.1	4-4	263.95	12629.60	全	
G	20	鉄	17-5/8	38.1	21.4	3336.80	6673.60	鉚板
G	80	鉄	38.1	4-4	336.36	26908.80	鉚板	
G	24	鉄	15-3/8	38.1	19.8	2407.24	5773.75	鉚板
G	96	鉄	38.1	4-4	280.30	26208.00	鉚板	
G	24	鉄	14-3/8	36.1	18.8	2287.29	5482.04	鉚板
G	96	鉄	36.1	4-4	280.30	26208.00	鉚板	
G	20	鉄	14-1/2	36.1	20.3	3201.89	6403.62	鉚板
G	80	鉄	36.1	4-4	336.36	26908.80	鉚板	
G	24	鉄	16-3/8	38.1	20.3	2442.24	5828.64	鉚板
G	48	鉄	38.1	4-4	280.30	13434.40	鉚板	
G	48	鉄	34.1	4-4	263.95	12629.60	全	
G	20	鉄	15-1/8	36.1	20.3	2571.84	5153.67	鉚板
G	80	鉄	36.1	4-4	314.26	25141.04	鉚板	
G	24	鉄	15-3/8	36.1	20.3	2322.61	5530.30	鉚板
G	96	鉄	36.1	4-4	261.89	25141.06	鉚板	
G	20	鉄	15-3/8	36.1	19.8	2356.10	5772.92	鉚板
G	80	鉄	36.1	4-4	314.26	25141.04	鉚板	
G	24	鉄	15-3/8	36.1	19.8	2282.41	5429.73	鉚板
G	96	鉄	36.1	4-4	261.89	25141.06	鉚板	
G	20	鉄	15-1/2	36.1	20.3	2006.70	5633.01	鉚板
G	80	鉄	36.1	4-4	314.26	25141.04	鉚板	
G	24	鉄	15-3/8	36.1	19.8	2234.04	5361.90	鉚板
G	96	鉄	36.1	4-4	261.89	25141.06	鉚板	
G	10	鉄	14-1/8	36.1	19.8	2186.38	2186.38	鉚板
G	60	鉄	36.1	4-4	314.26	6085.70	鉚板	
G	20	鉄	36.1	7-8	223.28	4301.60	鉚板	
G	20	鉄	36.1	7-3	776.01	15320.26	鉚板	
G	10	鉄	14-1/8	36.1	14.8	2170.23	2170.23	鉚板

デューコール鋼板
全重量 1720.42kg
内重量 360.22kg
純重量 1753.60kg

眼鉚・鎖鉚符號



備考
鎖孔径ハ鉚径5以上ハ鉚径
以下ハ鉚径1.5倍
鎖鉚用鋼ハ鉚径1.5倍ハ1吋鉚径
2用ハ鋼板ハ鉚径約1.5
枚目ハ鉚径1.5用ハ鋼板1.5
倍ハ鉚径ハ鋼板1.5用

清洲橋
眼鉚及鎖鉚

合計 1617425 = 122065

