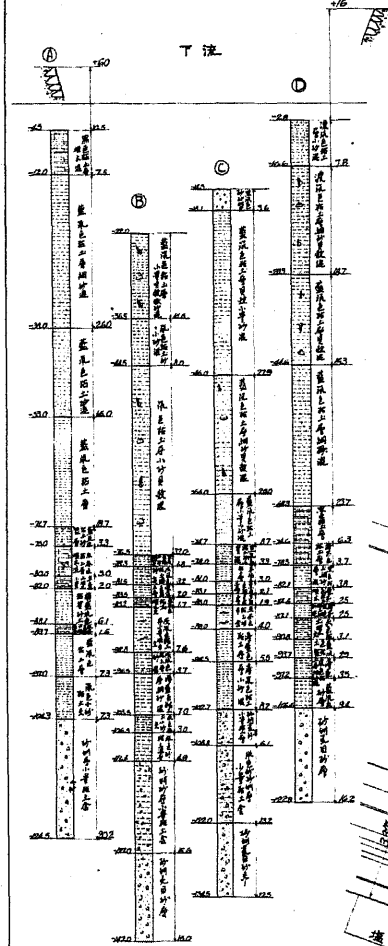
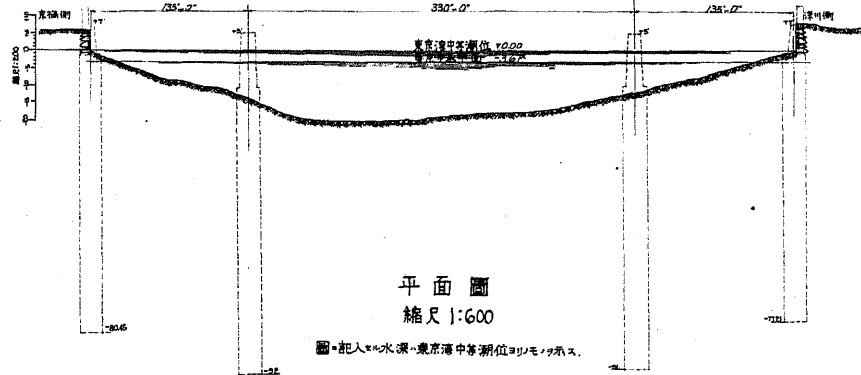


土質調査圖
縮尺 1:80



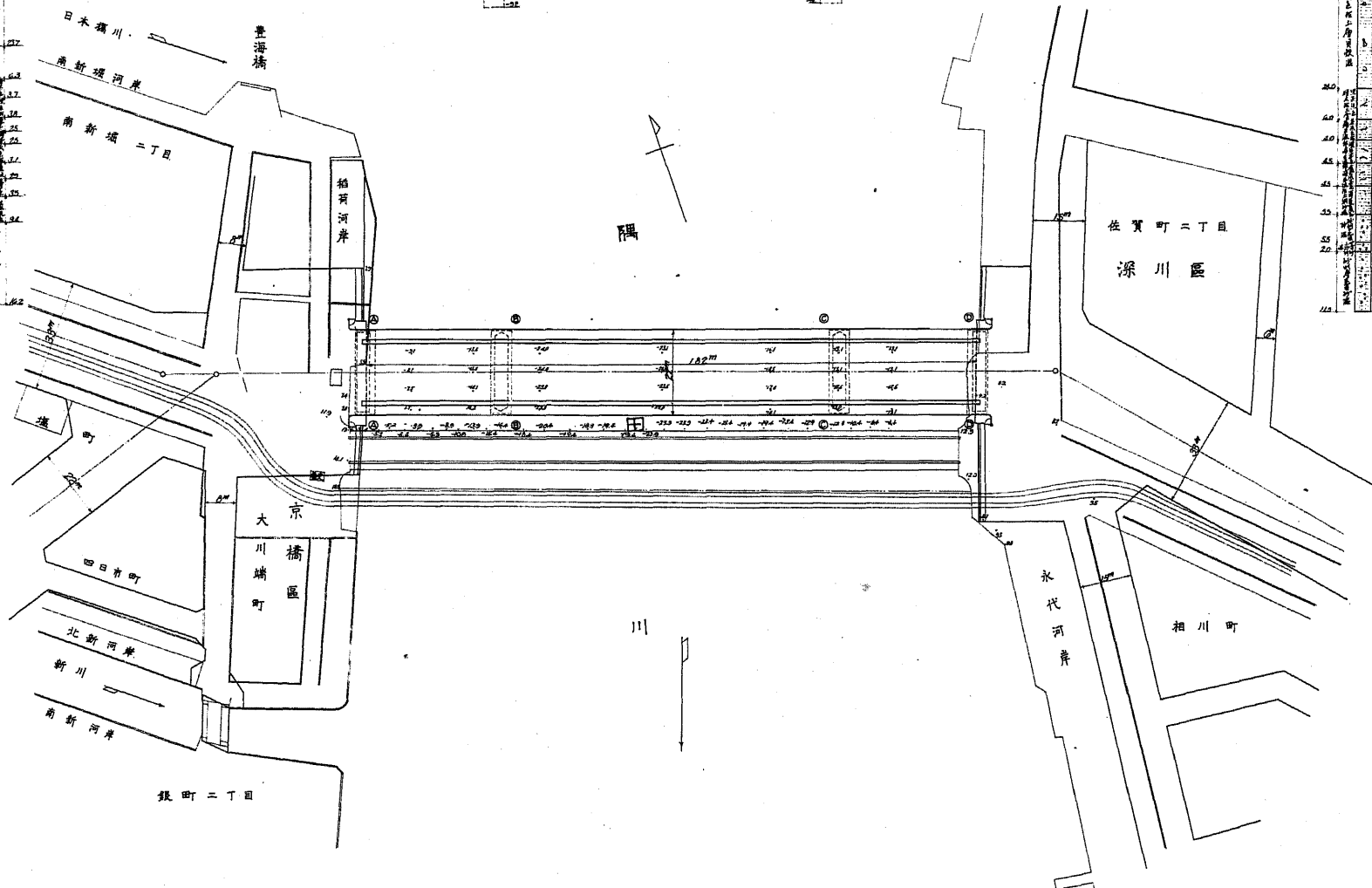
縦断面圖

縮尺 横 1:600
縦 1:300

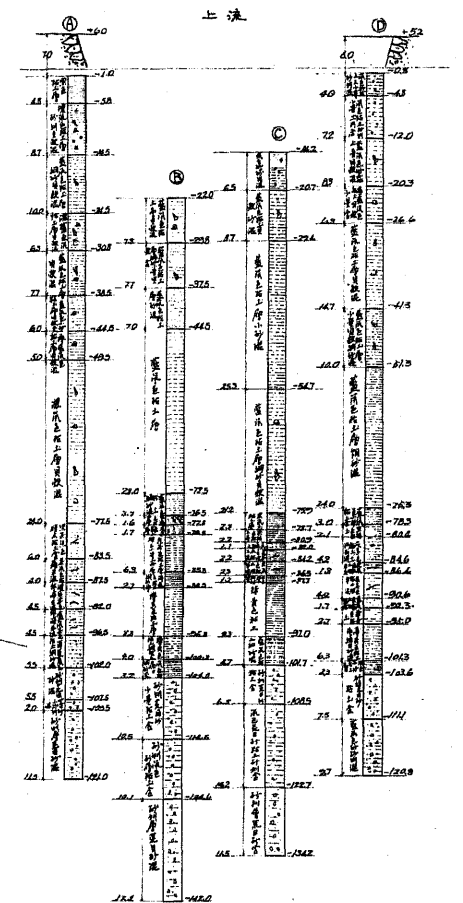


平面圖

縮尺 1:600



土質調査圖
縮尺 1:80



永代橋

橋長 607'6" 幅員 72'2" (221)

吊鉸桁階突桁繫拱

中央徑間

支間 330'0" 拱矢 47'6"

側徑間

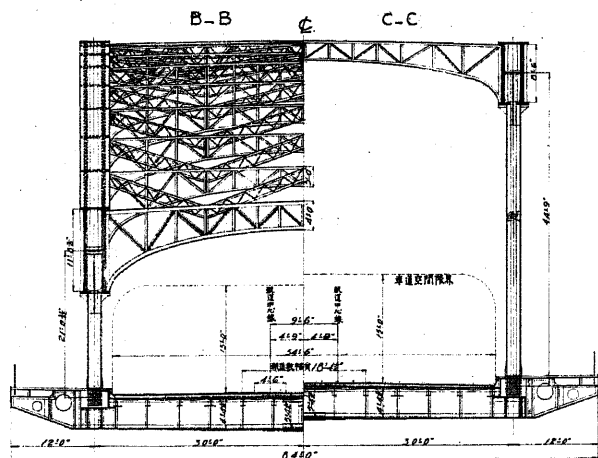
突桁支間 47'6"

吊徑間 87'6"

架橋地點平面及地質

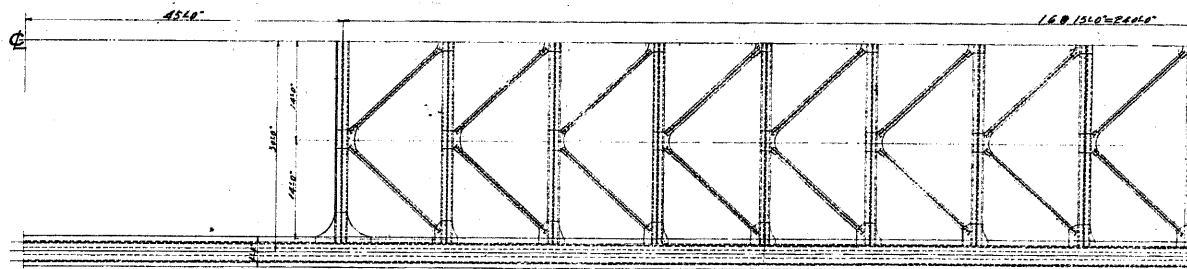
永代橋全十段内第一

橫断面圖

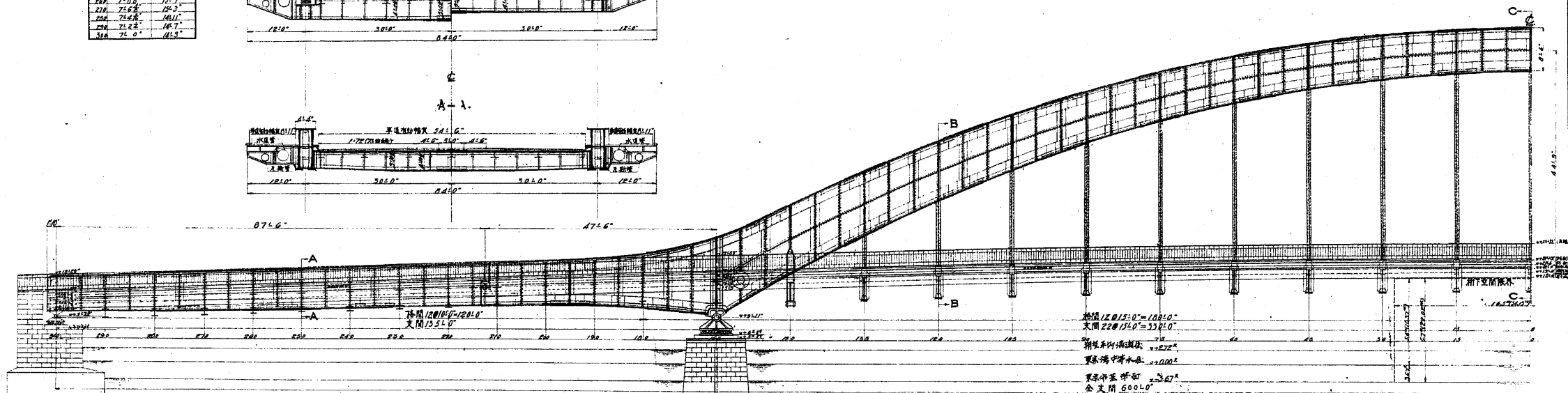


站號	距左	單邊中心高
0	0.00	211.6
10	0.16	211.70
20	0.32	211.80
30	0.48	211.90
40	0.64	212.00
50	0.80	212.10
60	0.96	212.20
70	1.12	212.30
80	1.28	212.40
90	1.44	212.50
100	1.60	212.60
110	1.76	212.70
120	1.92	212.80
130	2.08	212.90
140	2.24	213.00
150	2.40	213.10
160	2.56	213.20
170	2.72	213.30
180	2.88	213.40
190	3.04	213.50
200	3.20	213.60
210	3.36	213.70
220	3.52	213.80
230	3.68	213.90
240	3.84	214.00
250	4.00	214.10
260	4.16	214.20
270	4.32	214.30
280	4.48	214.40
290	4.64	214.50
300	4.80	214.60

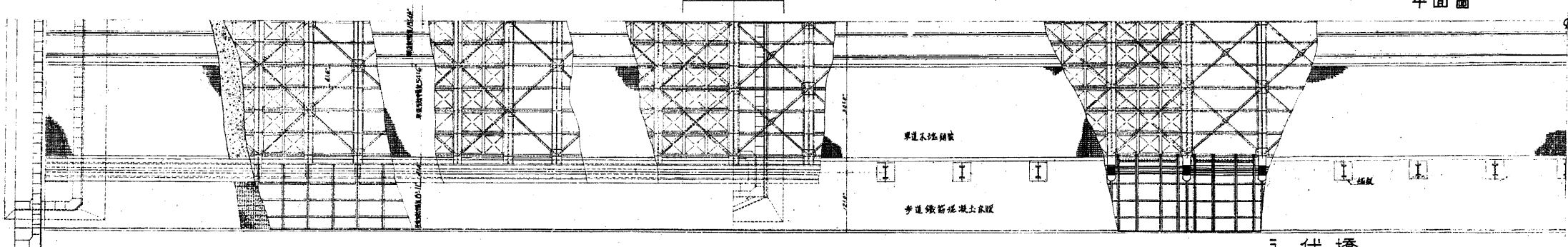
上橫樑平面圖



側面圖



平面圖

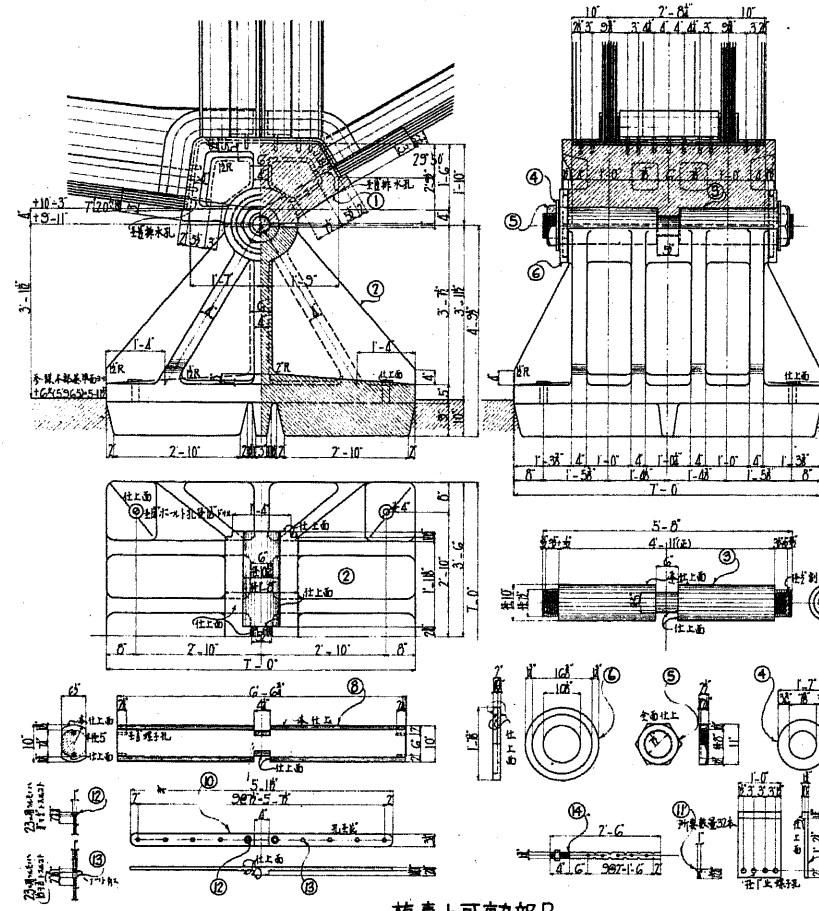


永代橋
 橋長 607'-6" 幅員 72'-2 1/2"
 吊鉸桁附尖桁繫拱
 中央徑間
 支間 330'-0" 拱矢 47'-6"

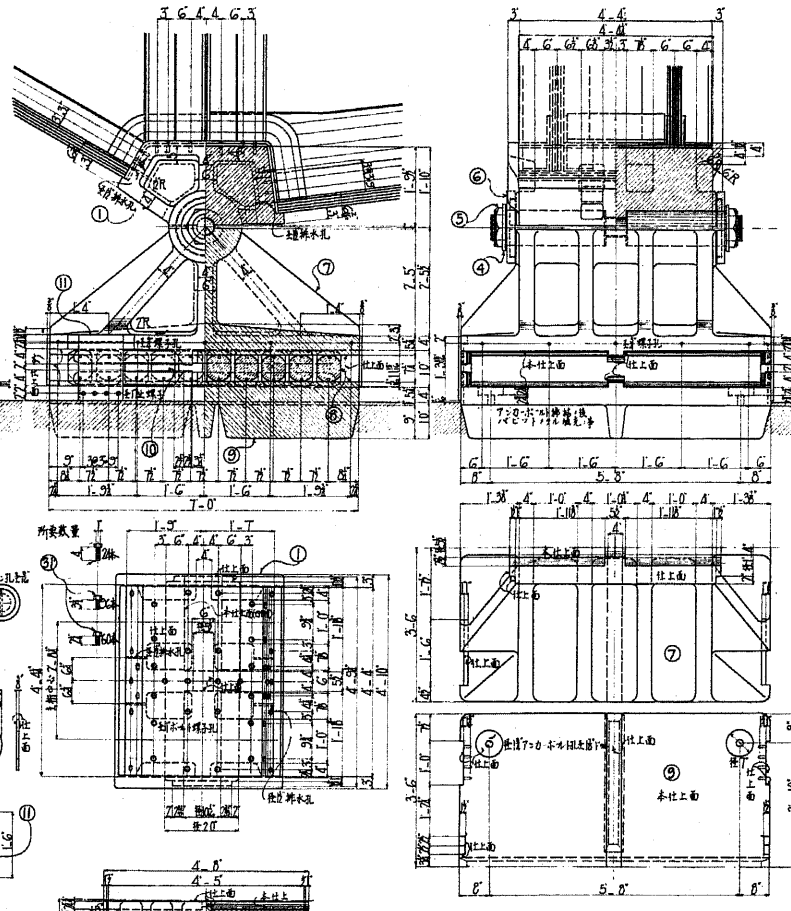
側徑間
 尖桁支間 47'-6"
 吊徑間 87'-6"

一般圖
 永代橋全十張內第二

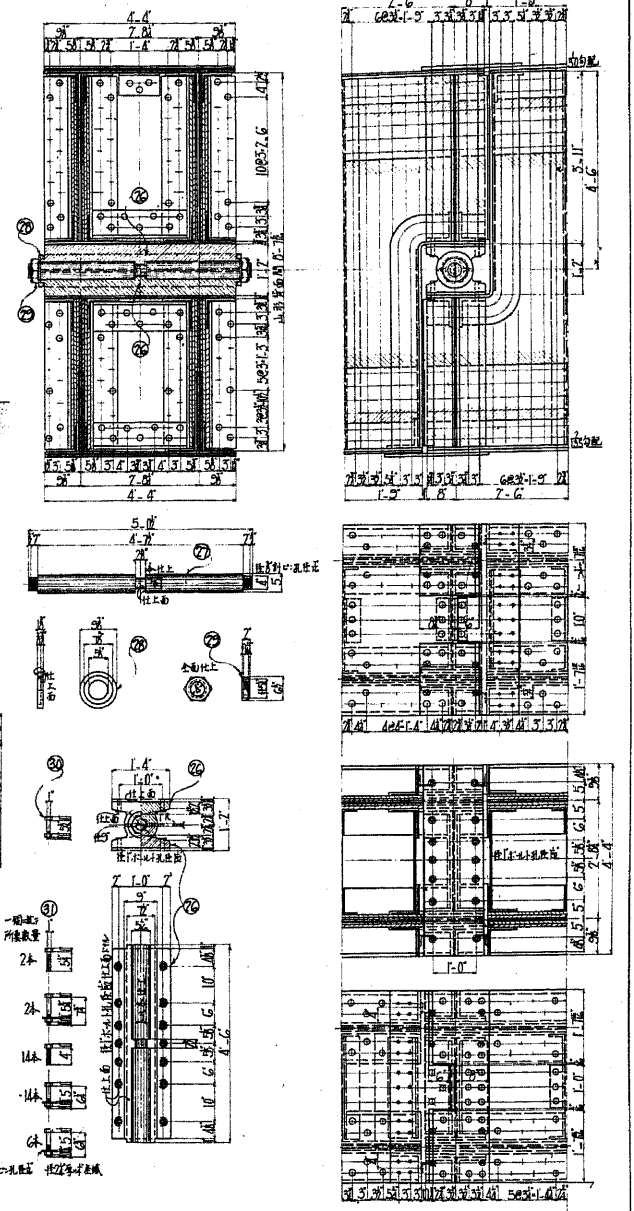
橋脚上固定部C



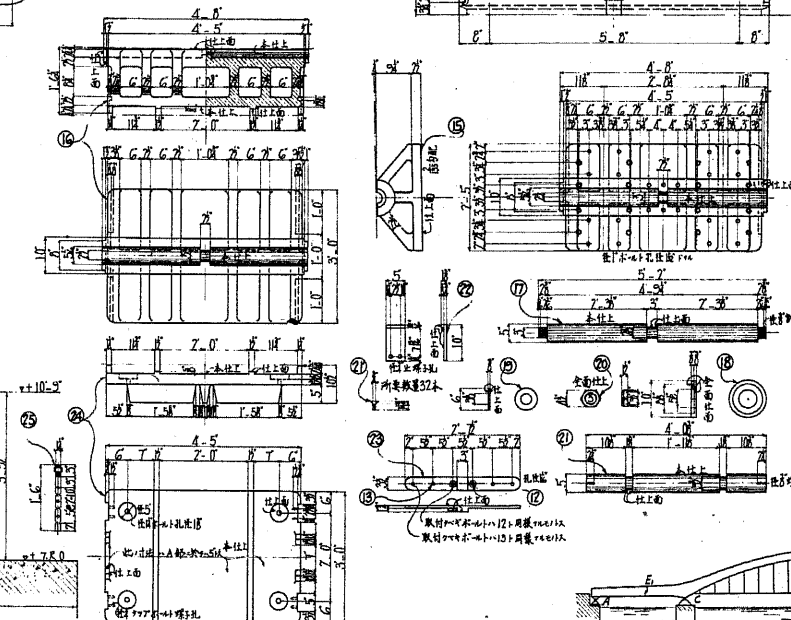
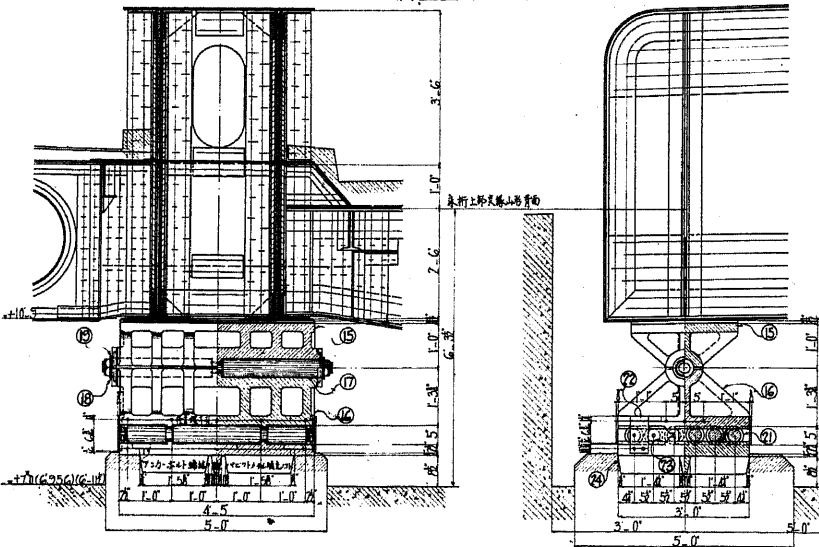
橋脚上可動部D



突桁上連結部E, E2



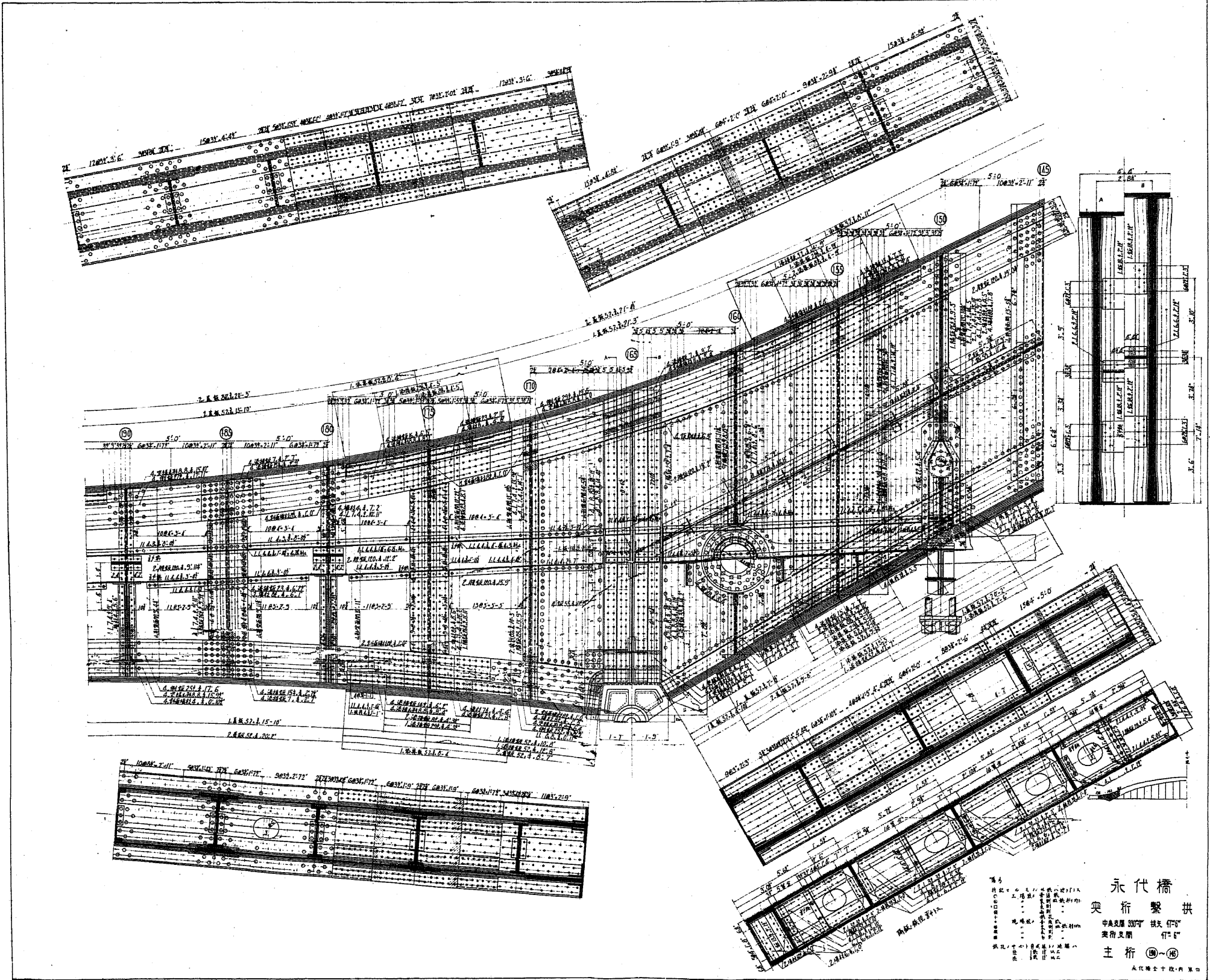
橋臺上可動部B



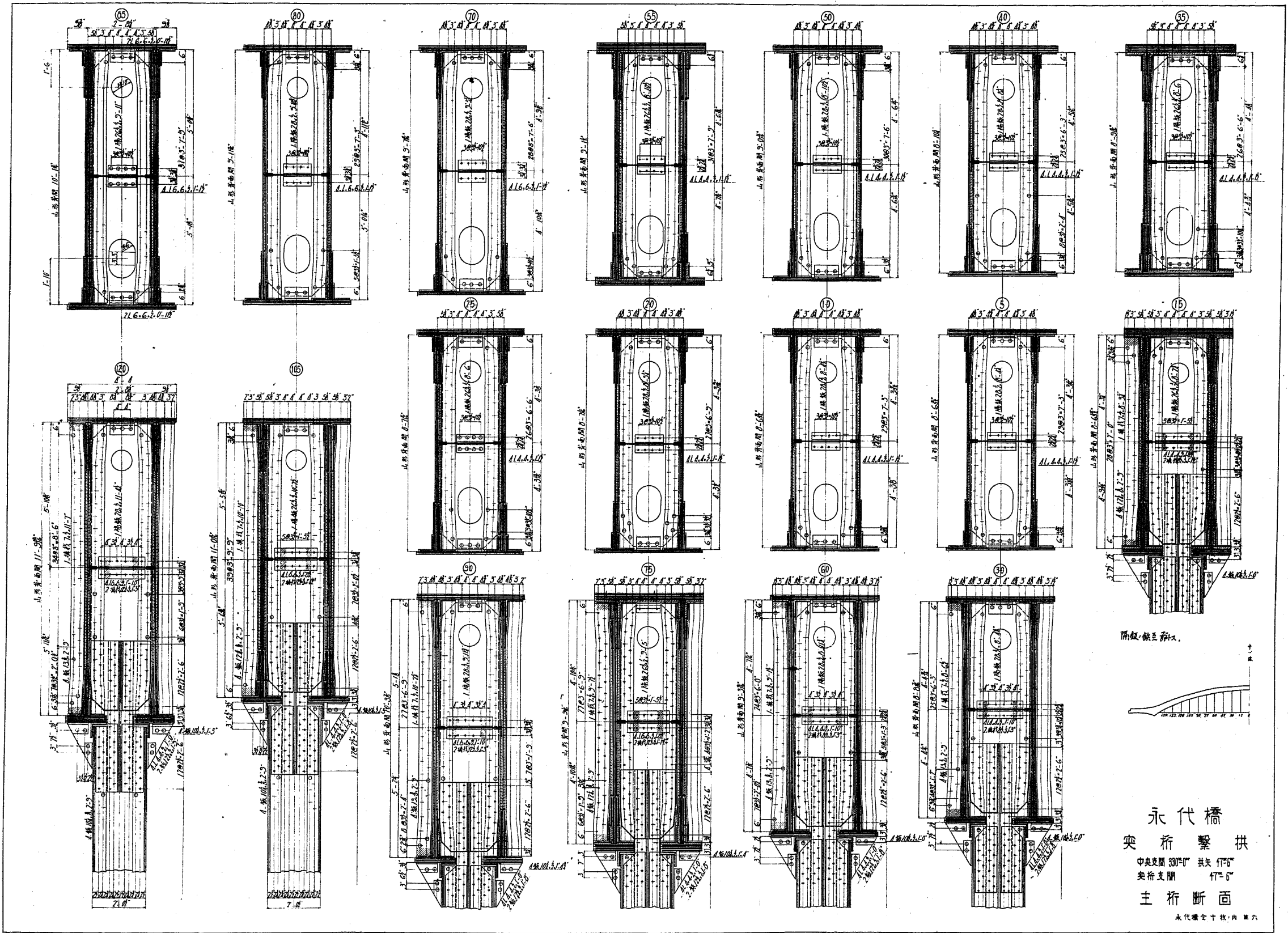
備考 E, E2, 對稱以
A, B, 記之可也 (特記之也)



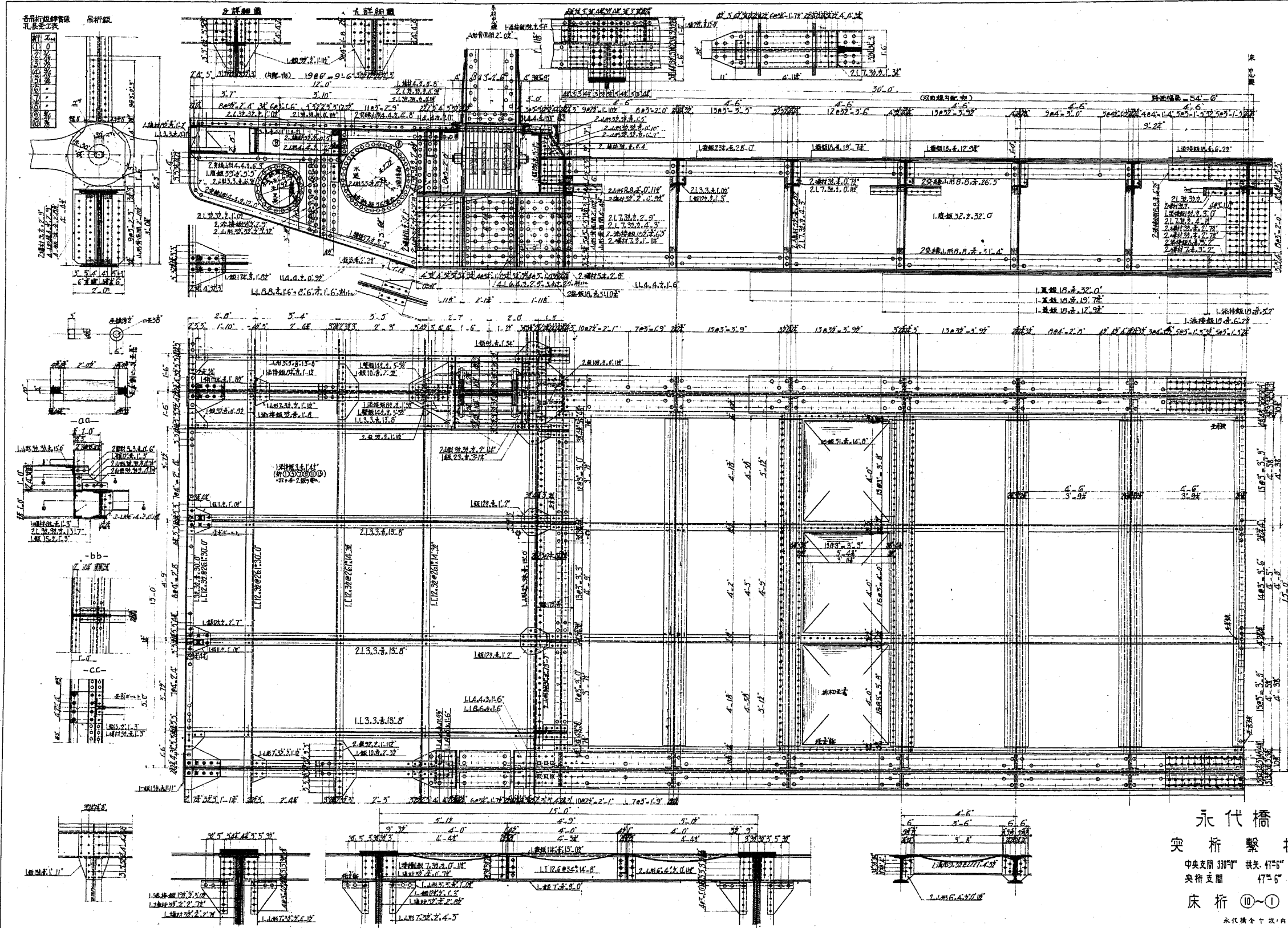
永代橋
吊鉸桁附突桁繫拱
總支間 600'-0"
橋受香



永代橋
 突桁 繫拱
 中央及端 33'4" 拱矢 47'6"
 突桁及端 47'6"
 主桁 ⑩~⑮
 永代橋十位內 第 11

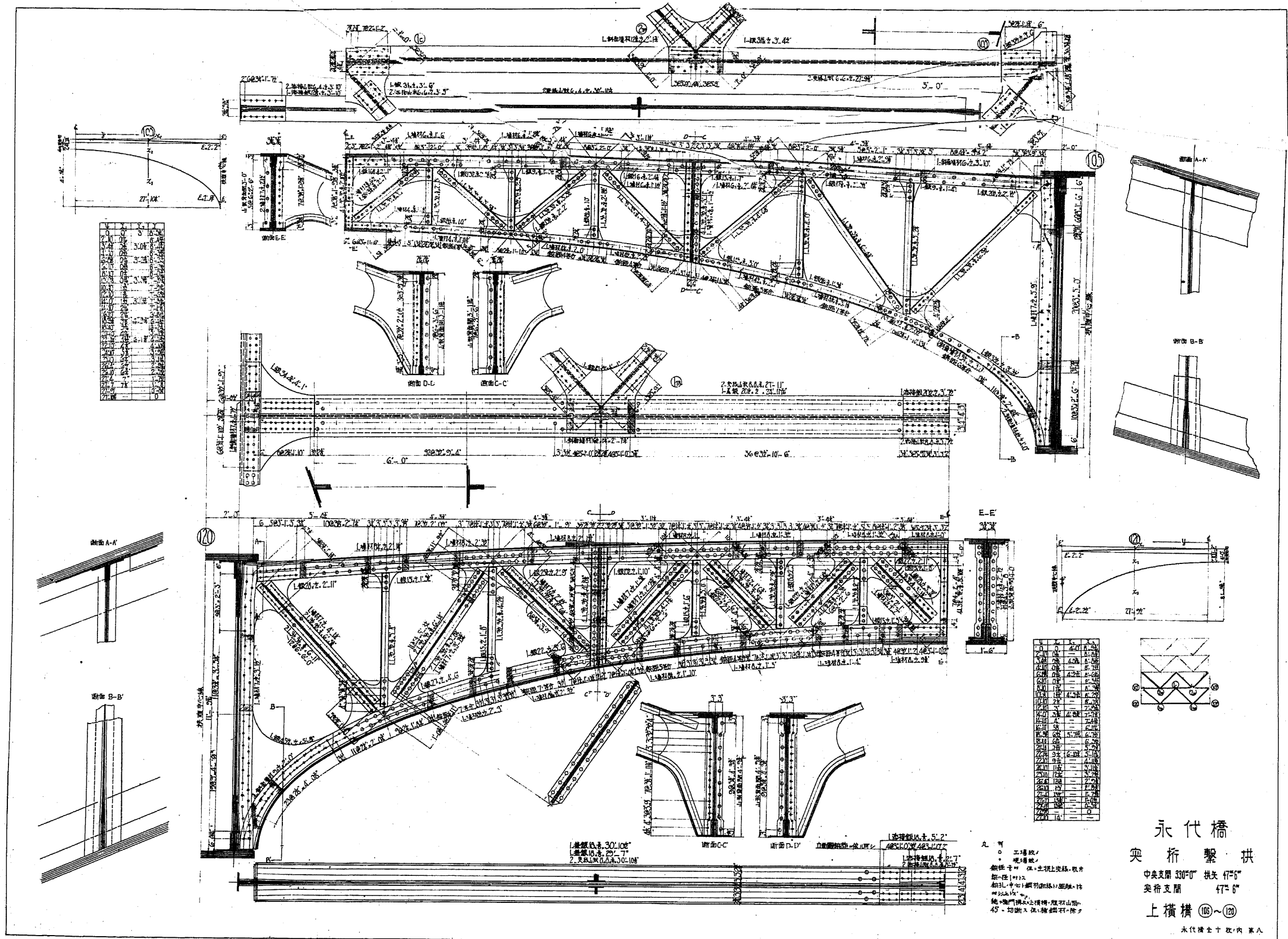


永代橋
 尖桁繫拱
 中央支間 330° 拱矢 47° 5'
 尖桁支間 47° 5'
 主桁断面



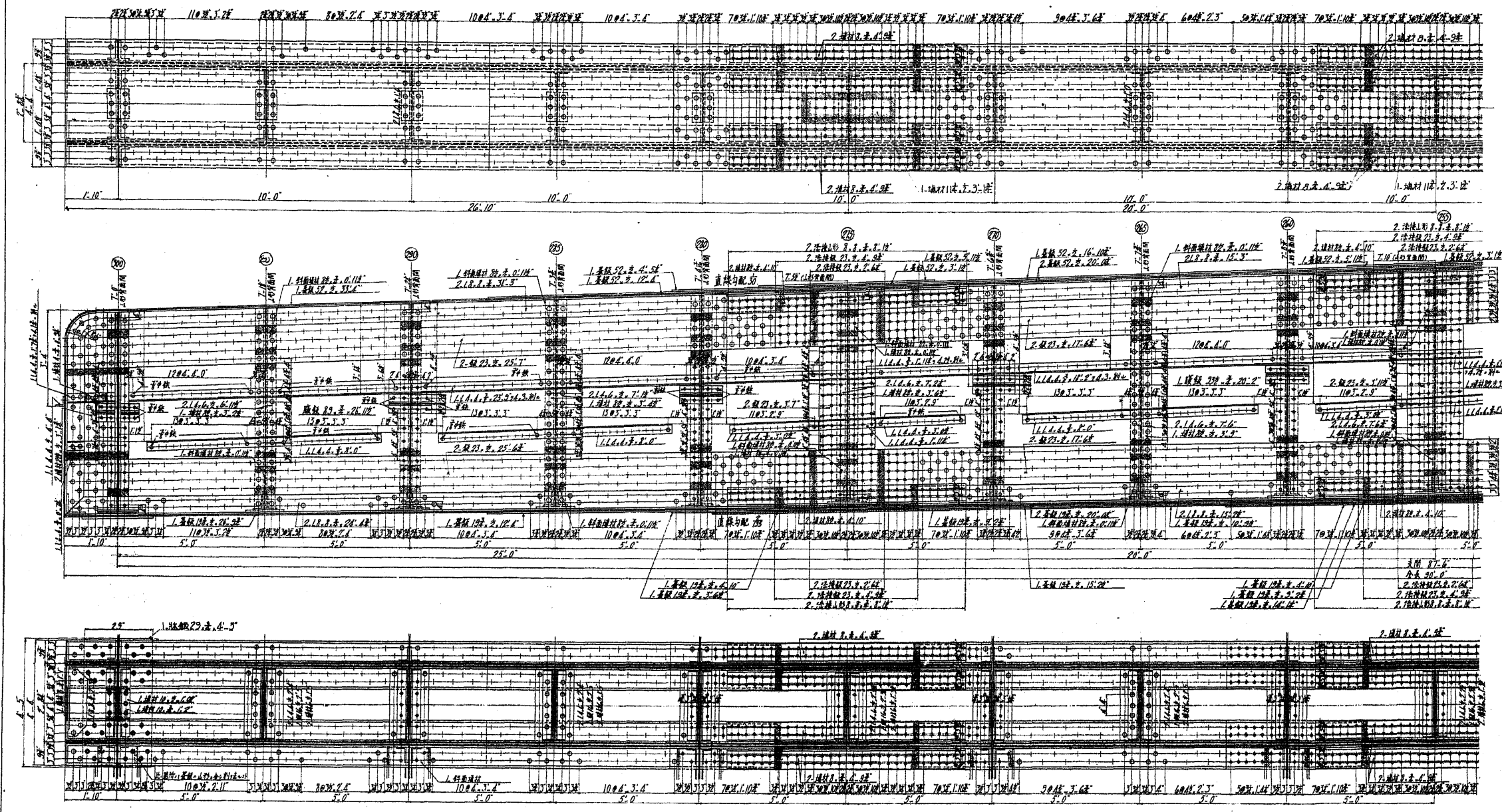
永代橋
 突橋繫拱
 中央支間 330' 拱矢 47' 5"
 中央支間 47' 5"
 床桁 ⑩~⑪

永代橋全十枚の内第七



永代橋
 尖 桁 繫 拱
 中央支間 330'0" 拱矢 47'5"
 尖桁支間 47'0"
 上橫構 (10)~(20)

九 可
 ○ 工場製
 ● 現場製
 鐵骨等類 (但・主桁上弦線・腹杆
 鋼・柱・桁以
 鋼孔・中心・鋼桁等類) 鋼・柱・桁
 鋼・柱・桁等類
 鋼・柱・桁等類
 鋼・柱・桁等類



1. 铁全小特記・外11以。

永代橋
 吊 飯 桁
 支 間 87° 6"
 主 桁 ③④~⑤⑥