

水力調查書

D18.03
T
1693

第一卷 綱

要

VOLUME 1

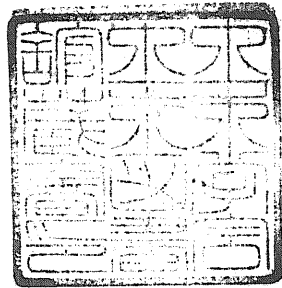
土木図書館

登録	昭和27年6月16日
番号	和第255号
社団法人	土木学会

力一下調製済

價格	¥
納入	昭和 年 月 日
登録	昭和 年 月 日
納入	電気協会
摘要	圖書 6-1

水力調査書



卷

綱

要

登録	昭和40年5月 / 日
番号	第 1693 号
社団法人	土木学会
附属	土木図書館

名著100選図書

水力調査書再刊行ニ就テ

曩ニ本書ノ印行成リ將ニ大方ニ頒布セントスルニ當リ大震火災ノ爲メ數部ヲ殘ス外悉ク灰燼ニ歸シタルハ甚ダ遺憾トスル所ナリ。爾來之ガ再刊行ノ急務ナルヲ認ムルモ當省ニ於テ直チニ實行スルノ困難ナル事情アリ。偶々電氣協會ニ於テ之ガ發行ノ議熟シ此處ニ再刊ノ運ニ到レルハ慶賀ノ至リニ堪ヘズ。

當省ニ於テハ曩ニ臨時發電水力調査局ヲ置キ全國河川ノ水力地點ニ就キ調査報告ヲ發表シタルモ調査期間短少ナリシタメ資料ヲ蒐集スルコト能ハザリシ憾アリ。茲ヲ以テ大正七年度以降十一年度ニ亘ル五ケ年ノ繼續事業トシテ水力調査事業ヲ再開シ全國各河川ニ就キ經濟的ニ使用シ得ベキ水力地點ヲ精査シ其ノ利用シ得ベキ落差及河川流量ニ關スル詳細ナル調査ヲ遂ゲ本邦水力ニ關シ準據スルニ足ル資料ヲ得タリ。由來河川流量ノ調査ハ長期ニ亘ルニ隨ヒ其ノ價值遞増スルモノニシテ元臨時發電水力調査局ノ報告

書ニ加フルニ今次調査ノ資料ヲ以テスルトキハ彼此其ノ缺ヲ補ヒ以テ之ガ
完璧ヲ期スルヲ得ベシ。

本書ノ公刊ニ當リ電氣協會ノ盡力ヲ多トスルト同時ニ本書ノ内容ガ良ク
水力電氣事業ノ企業者ニ準據スベキ正確ナル基礎資料ヲ供シ水力ノ經濟的
利用並一般産業ノ發達ニ資センコトヲ冀望シテ息マザル次第ナリ。

曩ニ刊行ノ水力調査書第七卷ニハ本邦ニ於ケル水力地點並ニ本調査上施設セル諸設備ノ位置
ヲ明示セル一覽圖ヲ收メタリシモ右位置ハ第五卷ニ表示シアラルヲ以テ今回ハ之ヲ省略セリ。

大正十三年十二月

逓信省電氣局

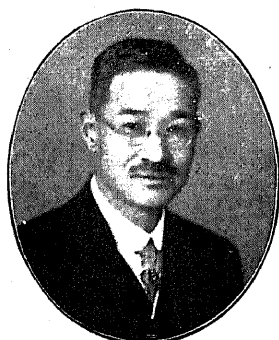
序

大正七年五月電氣工業用發電水力ノ調査ヲ開始シ爾來歲ヲ
閱スルコト五星霜此ノ間職員一同其ノ任務ニ全力ヲ傾注シ豫
定ノ行程ヲ遂行シテ良ク本邦水力ニ關シ準據スルニ足ル資料
ヲ得タルニ邇シ。茲ニ其ノ成績ノ一般ヲ編纂シテ水力調査書
ト銘シ卷ヲ七ニ頒チ第一卷ニハ本調査事業ノ組織方法及調査
ノ成果ヲ總述シ第二卷第三卷第四卷ニハ仙臺、東京、名古屋、大阪、
熊本及札幌ノ各逓信局ニ於ケル詳細ナル調査報告ヲ集輯シ第
五卷ニハ水力地點ニ關スル要項及氣象觀測ノ結果ヲ表示シ第
六卷ニハ河川流量ニ關スル調査諸表ノ一斑ヲ輯録シ第七卷ニ
ハ本邦ニ於ケル水力地點竝本調査上施設セル諸設備ノ位置ヲ

明示セル一覽圖ヲ收メ以テ本事業ノ成績ヲ公ニシ本邦水力電
氣事業ノ健全ナル發達ニ資セントス

大正十二年三月

遞信省電氣局



樋廣口野 師技局信遞



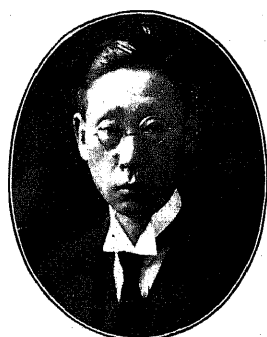
郎三秀山中 長課力水



次八後肥 長局氣電



志忠橋倉 師技局信遞



藏忠森 師技信遞



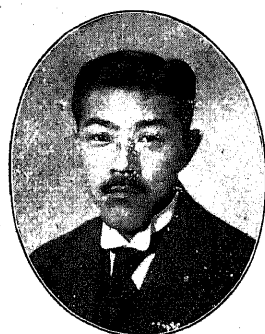
馬福宅三 官記書信遞



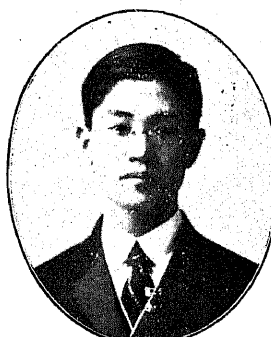
夫謙部阿 師技局信遞



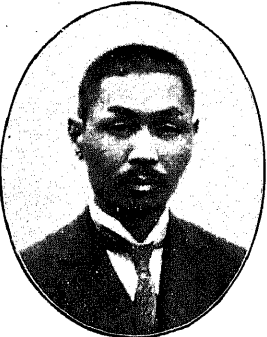
助武谷高 師技局信遞



彦英池菊 師技局信遞



郎次樹藤伊 師技局信遞



介隆隅真 師技信遞



治欽藤佐 師技局信遞

水力調査書 總目次

第一卷 綱要

第二卷 本州東部

前編 仙臺遞信局區內

後編 東京遞信局區內

第三卷 本州西部

前編 名古屋遞信局區內

後編 大阪遞信局區內

第四卷 九州 北海道

前編 熊本遞信局區內

後編 札幌遞信局區內

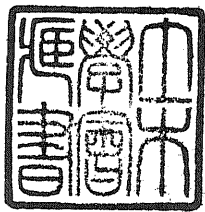
第五卷 水力地點表 氣象表

第六卷 流量表

第七卷 一覽圖

水力調査書 第一卷 綱要

目次



第一章 緒言……………一頁

第二章 調査機關……………三

 第一節 官制及分課……………三

 第二節 職員……………五

 第三節 測量班……………一四

第三章 調査費……………一七

第四章 他官署ノ補助……………一九

第五章 調査ノ方針……………二〇

第六章 用語及單位……………二一

第七章 水力地點……………二三

 第一節 水力地點ノ選定……………二三

 第二節 許可水力地點……………五八

 第三節 本邦ニ於ケル全水力……………六五

第八章 氣象調査……………七三

 第一節 調査ノ方法……………七三

 第二節 降水量……………八六

 第三節 蒸發量及氣溫……………一四

第九章 流量調査……………二五

 第一節 總說……………二五

 第二節 水位觀測……………三五

第三節	流量測定方法	一三九
第四節	流速計ノ係數試験	一四四
第五節	用水、惡水流木ニ關スル 調査	一四七
第六節	流量ノ査定	一五九
第七節	本邦河川ノ流量	一六四
第十章	地形調査	一九四
第十一章	發電水力原簿	二〇七
第十二章	調査ニ關スル規程	二〇八
