

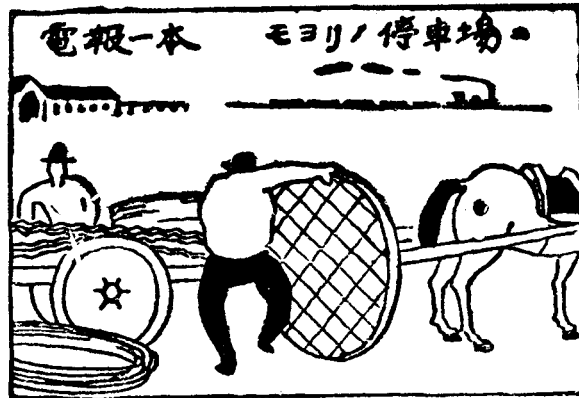
滿洲土木研究會  
編輯

# 建設

十一月號



# 川崎の鐵線蛇籠



## 滿洲川崎鐵鋼株式會社

奉天鐵西區興工街三段六號

電話春日局 (3)  $\left\{ \begin{array}{l} 6274 \\ 4805 \\ 6347 \end{array} \right.$  區

登錄電報宛名 奉天鐵西局アマカワサキ

工場 奉天鐵西區興工街三段六號

### 川崎鐵網工場

本店 東京市芝區田町二丁目十八番地  
 支店 出張所 大阪 京城 札幌 福岡  
 工場 東京 大阪 京城  
 滿洲工場 奉天鐵西區興工街三段六號

川崎鐵網商報謹呈

# 著名業者名

(順序不同)

會社名又ハ組名	代表者氏名	所在地及電話番號
株式會社 伊賀原組	伊賀原岩吉	新京 清和 胡同三一〇
株式會社 長谷川工務所	長谷川貞三	新京 曙町 三ノ二〇
株式會社 長濱組	長濱德市	新京 朝日通リ 七九
合名會社 長谷川組	長谷川甚雄	奉天 稻葉町 六一
日進土木株式會社	今坂德次郎	新京 西三馬路一〇〇號 三〇 電(2)一四九五二
株式會社 千々岩組	千々岩榮	新京 櫻木町一〇 電(2) 五五四六
東亞土木企業株式會社	清水賢雄	奉天市 協和街 三段二四
株式會社 大村組	大村寬藏	安東市 旭區 中央通 四一 電 二四〇三
合名會社 岡田組	岡田實	奉天市 大和區 浪速通 一
株式會社 岡組	岡常次郎	奉天市 紅梅町 二六 電 (3)三七七七
吉田組	吉田元一	新京 老松町 二ノ一三
株式會社 大同組	湯淺義知	新京 祝町 三ノ三 電(3)二三八一
株式會社 滿洲清水組	黑岩正夫	新京 八島通リ 二ノ二一 電(3)六三一
株式會社 滿洲松本組	松本勝太郎	新京 崇知 胡同 三〇八 電(2)二八〇三
株式會社 滿洲飛鳥組	村松靖平	新市 朝日通リ 八一ノ二

# 著名業者名

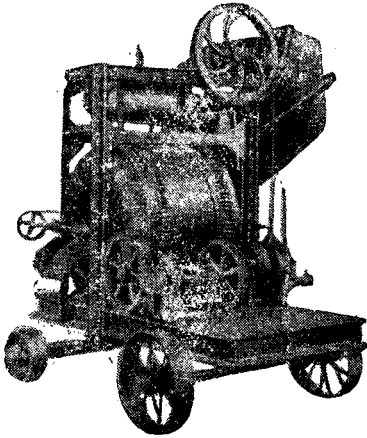
(順序不同)

會社名又ハ組名	代表者氏名	所在地及電話番號
滿洲大倉土木株式會社	籠田定憲	奉天市大和區浪速通り 四六
株式會社 滿洲高岡組	高岡又一郎	奉天市琴平町七 電(3) 八〇一六
滿洲土木株式會社	永田由藏	奉天市稻葉町三
株式會社 滿洲鹿島組	鹿島新吉	奉天市彌生町三三 電 (3)四八〇四
株式會社 間組	藤川松次	奉天市協和街五段三八
株式會社 滿洲竹中工務店	田中清藏	奉天市朝日街三段六五
株式會社 福昌公司	相生常三郎	奉天市揚武街三段一三
株式會社 福高組	高梨勉一	奉天市紅梅町二六 電 (3)三六〇九
鐵道工業株式會社 滿洲支社	山岸源藏	奉天市八幡町一〇 電 (3)三四五四
合資會社 坂本組	坂本泰通	鞍山市北六條町九
眞田水道工務所	眞田金藏	奉天市大和區竹園町二
合名會社 義合祥	齋藤忠之丞	奉天市大和區宮嶋町一 六
京城阿川組奉天支店	梶原喜代二	奉天市浪速通り四二
株式會社 阿川組	宇野常吉	新京日本橋通り一六 (3)二〇三六
株式會社 滿洲大林組	高橋誠一	奉天大和區加茂町一六

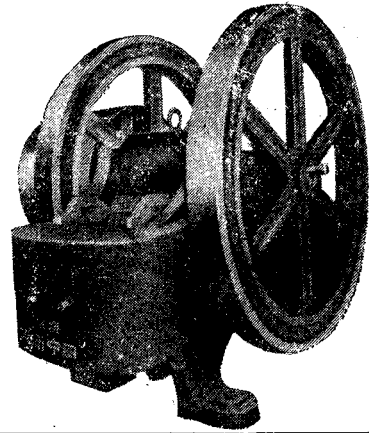
# 田中の土木機械

東京 田中土木機製作所 京橋際

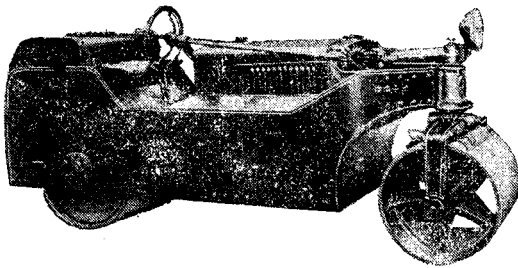
田中式コンクリートミキサー



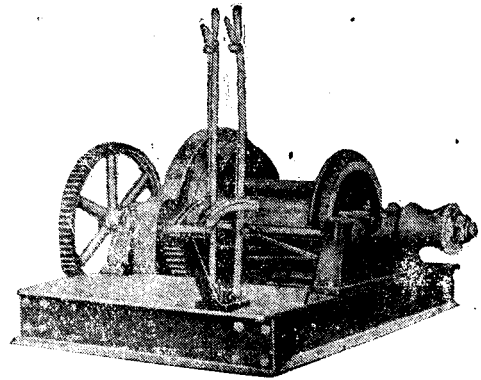
田中式ブレーキ・クラツシャー



田中式ロードローラー



田中式捲揚機



## 營業品目

コンプレッサー	各種ポンプ
ガソリン機関車	各種コンクリート搬車
セメントガン	

## 田中土鑛機製作所

東京市京橋區京橋三丁目五番地

電話 京橋 (56) 5509、8840

## 田中土鑛機製作所奉天出張所

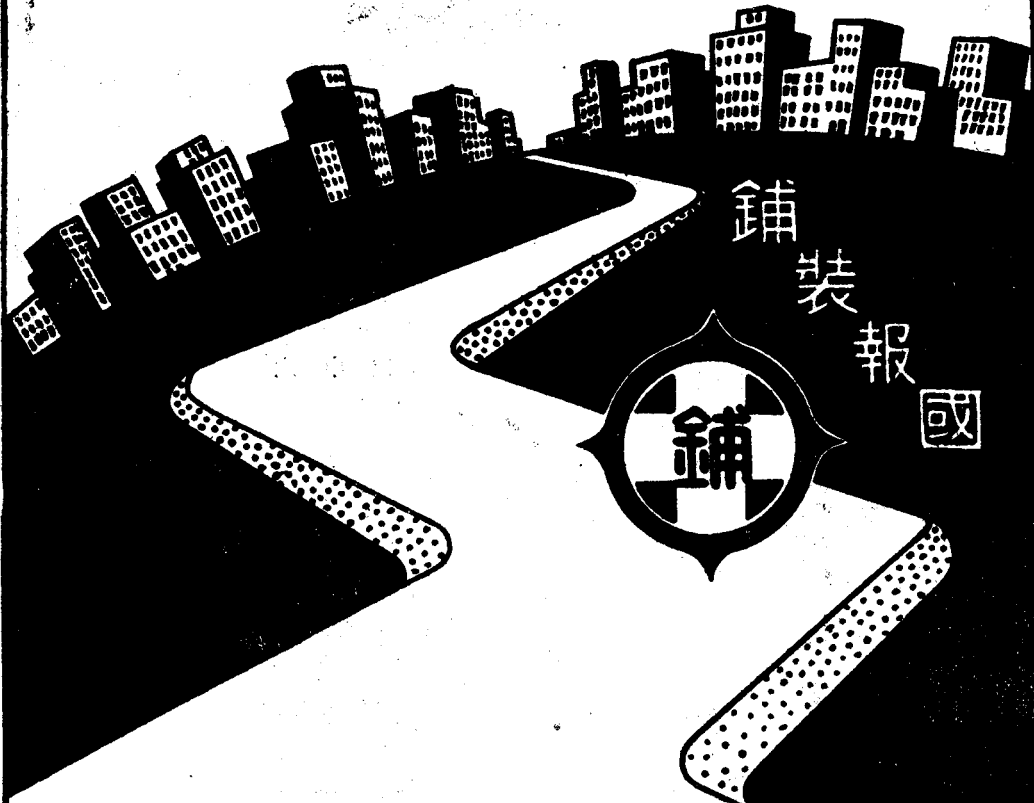
奉天市大和區千代田通り貿易會館 電話 (3) 2739

特許ワーレナイトビチユリシツク舗装

特許ベノリシツク舗装

特許マカダミツクス舗装

アスファルト其他各種舗装並ニ一般土木建築



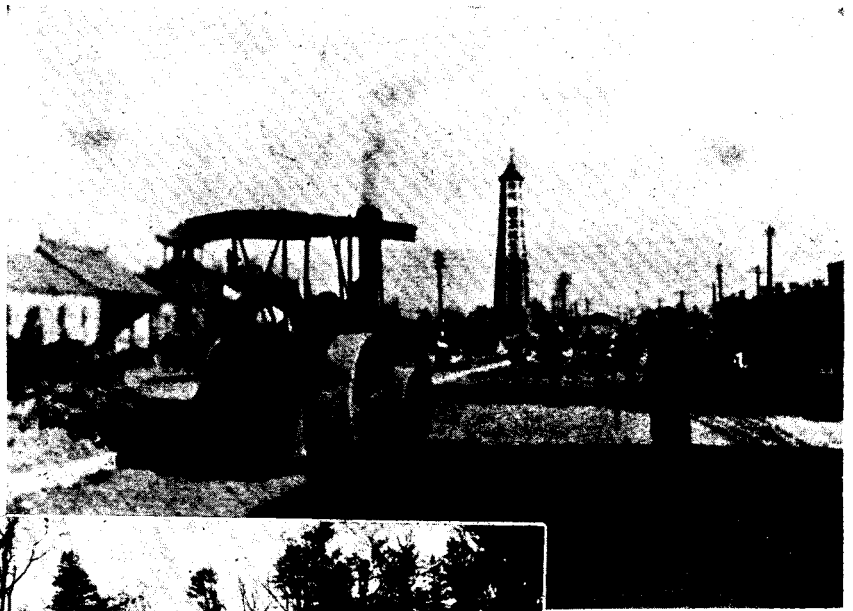
本社 東京・丸ノ内

## 日本舗道株式會社

出張所 新京曙町三ノ二二・電話3-4766

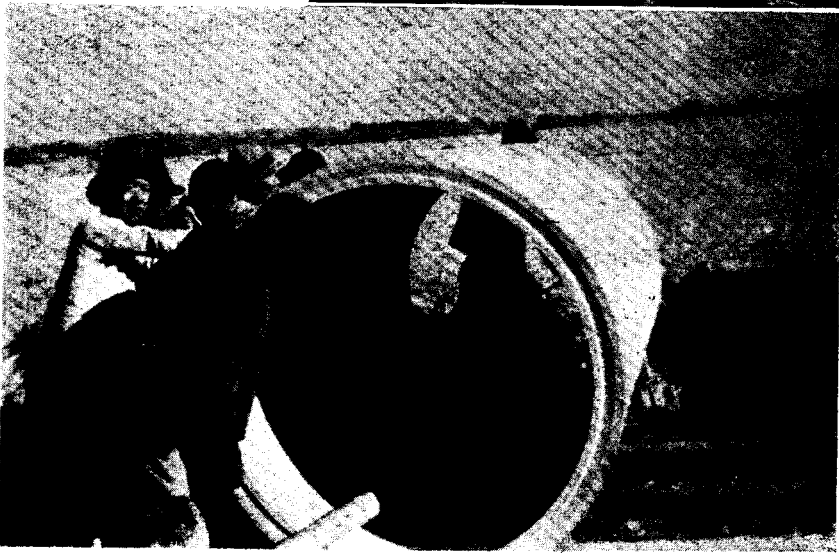
各地出張所

東京。横濱。名古屋。京都。大阪。福岡。臺北。札幌。京城



上 齊々哈爾市內道路鋪裝工事

下 撫松—安而線（二道石溝附近）道路



大東港水道ピユーム管布設（内徑1200mm）



# 建設

第 5 卷

康德 7 年 11 月

第 11 號

建設  
雑誌

## 目次

表紙	吉林省紅石橋
口繪	大東港水道工事 齊々哈爾市内道路鋪裝無暇一面
時言	
賦役と勤勞奉仕	黒田重治 1
論説報告	
松花江橋計算書	三江省土木科 大月瀧 2
放水量を流入する湖沼の水位變化に就て	交通部調査科長 橋内徳怡 33
東亞共榮圏と道路の問題	交通部監理科長 西芳雄 41
本年度に於ける國都建設の計畫概要	臨時國都建設局技佐 濱田秀雄 45
國營自動車事業概観	鐵道總局自動車計畫科 52
資料	
水頭損失に關する管摩擦の新公式に就て	交通部調査科 中村政道 57
ミシシッピー河の航運改良に就て	交通部遼河治水調査處 大村繁三郎 59
東西南北	64
第二回西北滿地土木事業實施打合懇談會報告——佳木斯便り——東安寸感——東南地區肅正道路 の完成——國境河川を征く——高等文官試験と本誌——4千萬圓で360軒の道路を造る	
會務報告	75
編輯後記	77

## 滿洲土木研究會役員

顧問	直木倫太郎	原口忠次郎				
會長	坂田昌亮					
理事	大石義郎	空閑徳平	近藤謙三郎	近藤安吉	溝江五月	重住文男
	相馬龍雄	鈴木兵一郎	中島時雄	沼田征矢雄	藤原健二	本間徳雄
	前川純三	町田義知	武藤吉次	吉村富之助		
常任幹事	黑田重治					
幹事(新京)	伊藤貞三	伊知地綱彦	浮州 實	内田 弘	佐藤九郎	瀬戸政章
	高野宗久	武富美春	寺師虎之助	照井隆三郎	中田 正	羽中田參次
	濱田秀雄	宮本憲象	山本將雄	橋内徳治	林 樹 枝	前田 捨
(地方)	坪 恒 照	五十嵐眞作	伊藤茂利三	井澤豊通	今井武夫	王 達
	太田哲失	奥村 勝	夏 儒 聘	金山直藏	田村初代治	木津英次郎
	佐藤清見	周 鴻 恩	萱野忠正	屬 秀 三	霜島三郎	津田賢次
	徳永儀六	東城源三	藥師神榮七	中山太郎	蓮尾誌藏	廣岡勝治
	松本 進	三浦 濤	岸本朝男	渡部幸三郎	細江直矢	
編輯委員長	黑田重治					
編輯委員	大村伴三郎	佐藤九郎	瀬戸政章	高野宗久	武富美春	千葉 進
	照井隆三郎	寺師虎之助	木下眞治	瀬尾一久	濱田秀雄	濱田義郎
	羽中田參次	福山眞三郎	山野喜次	山本將雄	前田 稔	
囑 託	木村晃男	中村佳教	濱 豪 質	原 雪 雄	湯淺三二郎	(五十音順)

### 滿洲土木研究會々則

- 第1條 本會ハ土木ニ關スル研究調査、ヲナシ以テ滿洲土木事業ニ貢獻セントスルモノナリ
- 第2條 本會ハ滿洲土木研究會ト稱ス
- 第3條 本會ハ本部ヲ新京ニ置ク、尙必要ナル地方ニ支部ヲ設クルコトヲ得
- 第4條 本會ノ會員ハ特別會員、正會員、學生會員ノ三種トシ左ノ通定ム
1. 特別會員ハ本會ノ趣旨ヲ賛シ事業達成ニ協力援助スル法人又ハ團體
  2. 正會員ハ左ノ資格ヲ有スル者トス
    - イ、滿洲ニ於ケル土木事業ニ携ル者
    - ロ、其ノ他土木事業ニ關シ學識經驗アル者
  3. 學生會員ハ公私立土木關係學校ニ在學スル學生、生徒
- 第5條 會費ハ正會員ハ年額6圓、學生會員ハ年額3圓トス
- 第6條 本會ニ會長一名及理事、幹事、委員各若干名ヲ置ク
- 第7條 理事ハ在京會員中ヨリ會員之ヲ選舉シ、會長ハ理事ノ互選ニ依リ之ヲ定ム
- 第8條 幹事ハ理事會ノ決議ニヨリ會長之ヲ委囑ス
- 第9條 本會ハ必要ニ應ジ各種委員ヲ置クコトヲ得、委員ハ役員會ノ決議ニヨリ會長之ヲ委囑ス
- 第10條 役員ノ任期ハ一個年トス
- 第11條 本會ハ其ノ目的ヲ達成スル爲左記事業ヲ行フ
1. 機關誌ノ發行
  2. 土木ニ關スル圖書ノ編纂發行
  3. 講演會、講習會、見學會ノ主催並ニ後援
  4. 右ノ外本會ノ目的達成ニ必要ナル事業
- 第12條 會則ノ改正ハ役員會過半數ノ承認ヲ要ス
- 附 本會則ハ康徳6年1月1日ヨリ施行ス

以 上