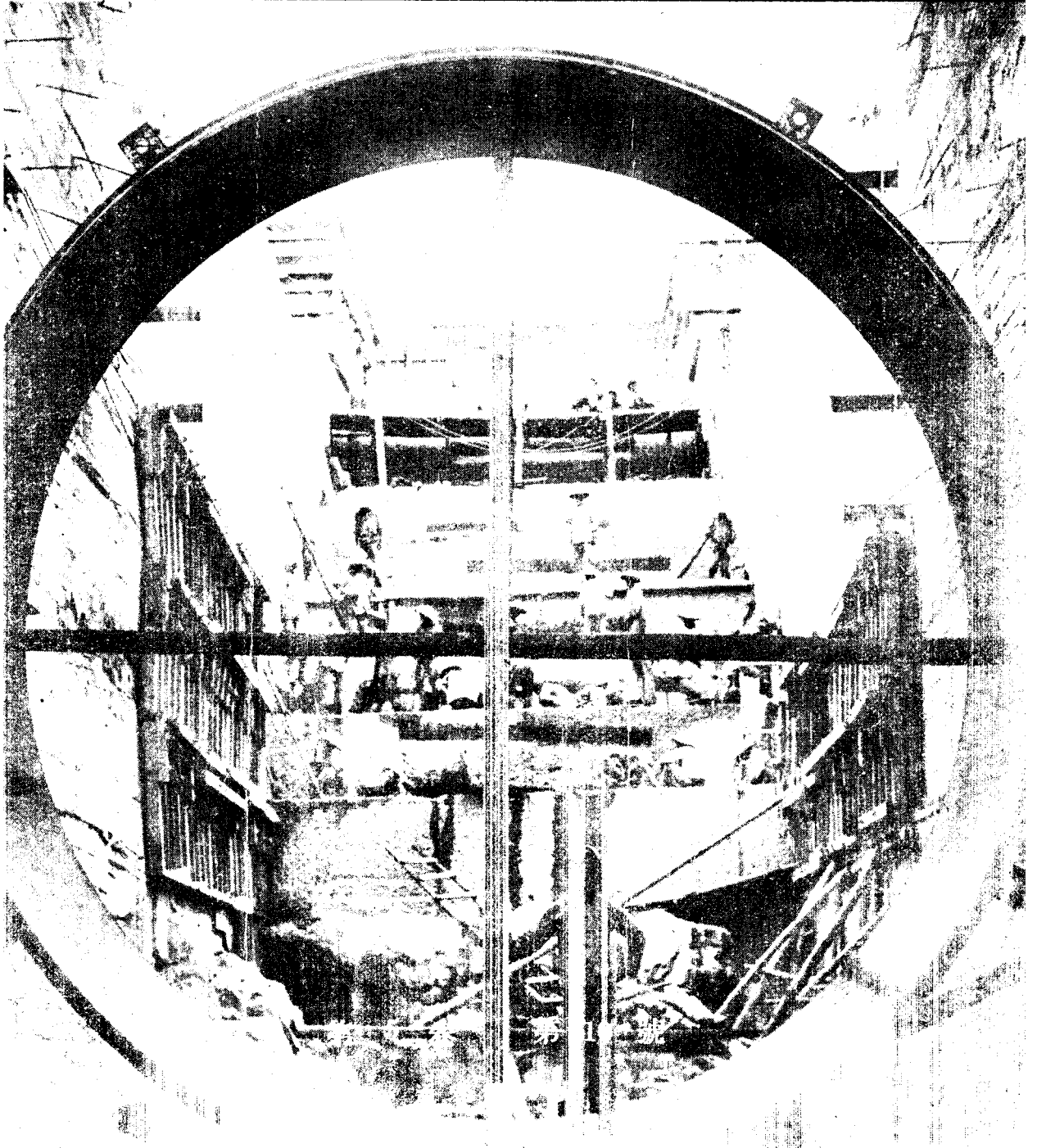


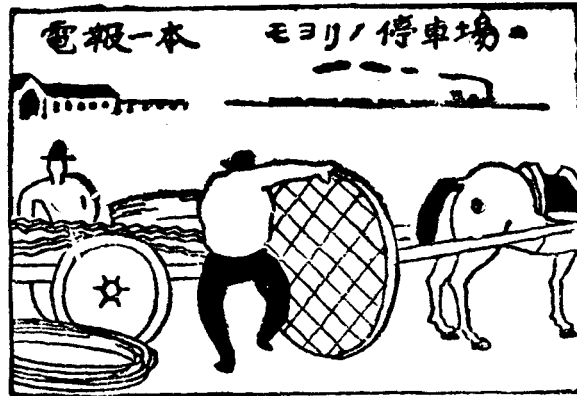
滿洲土木研究會
編輯

建設

十月號



川崎の鐵線蛇籠



滿洲川崎鐵鋼株式會社

奉天鐵西區興工街三段六號

電話春日局 (3) $\left\{ \begin{array}{l} 6274 \\ 4805 \\ 6347 \end{array} \right.$ 豊

登録電報宛名 奉天鐵西局アミカワサキ

工場 奉天鐵西區興工街三段六號

川崎鐵網工場

本店 東京市芝區田町二丁目十八番地
支店 出張所 大阪 京城 札幌 福岡
工場 東京 大阪 京城
滿洲工場 奉天鐵西區興工街三段六號

川崎鐵網商報謹呈

著名業者名

役所名	又	會社名	代表者氏名	所在地及電話號碼
株式會社	阿川組	宇野常吉	東京都目黒区目黒三丁目一 番地電話(三三)三六〇番 (三三)三五〇番	
株式會社	大村組	大村實隆	東京都目黒区中目黒四丁目 一番電話(三三)二四二番	
合名會社	大同組	湯淺義和	東京都目黒区目黒三丁目三 番地電話(三三)二九八番	
合名會社	合祥	齋藤進次郎	東京都目黒区駒形一丁目 一番地	
合名會社	天支店	梶原嘉代	東京都目黒区目黒四丁目三 番地	
合名會社	谷組	神谷相次郎	東京都目黒区目黒四丁目三 番地電話(三三)四六〇番 (三三)四六四番	
合名會社	本組	坂本利雄	東京都目黒区目黒四丁目 一番電話(三三)五七〇番	
合名會社	若組	千代田	東京都目黒区目黒一丁目一 番電話(三三)五七四番	
合名會社	通商	田中	東京都目黒区目黒一丁目一 番電話(三三)五四三番	
合名會社	北安南胡同八		東京都目黒区北安南胡同八 番地	
合名會社	天市稻葉町之一番地		東京都目黒区稻葉町之一番地	
合名會社	新三馬路		新三馬路〇〇番 三	

著名業者名

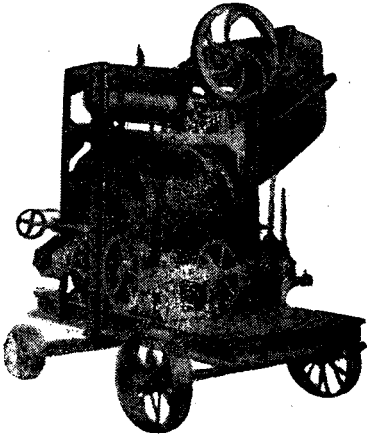
(五十音順)

役所名又ハ會社名	代表者氏名	所在地及電話番號
株式會社 福高組	高梨勉一	奉天市大和區紅梅町二六番地 電話(3)三六〇九番
株式會社 滿洲間組	藤川松次	奉天市大和區協和街五段第三八號ノ二
株式會社 滿洲高岡組	明石一夫	奉天市大和區琴平町第七號 電話(3)八〇一六番
滿洲大倉土木株式會社	籠田定憲	奉天市大和區浪速通第四六號
株式會社 滿洲竹中工務店	田中清藏	奉天市大和區朝日街三段六五號
株式會社 滿洲清水組	黑岩正夫	新京特別市八島通二番地代表電話(3)六三一一番
株式會社 滿洲飛鳥組	村松靖平	新京特別市朝紅八番地ノ二
株式會社 滿洲松本組	松本勝太郎	新京特別市崇知胡同二〇八號電話(3)二八〇三(2)一六八(2)二三九四番
株式會社 滿洲西松組	原清重	新京特別市永樂町三丁目八番地電話(3)二三一八番
株式會社 滿洲鹿島組	組井真吾	奉天市大和區瀨生町三三號電話(3)四八〇四(3)八三六二番
合名會社 岡田組	岡田實	奉天市大和區浪速通一一番地
株式會社 岡組	岡松次郎	奉天紅梅町一一六番地 電話(3)三七七七(3)二八二五番

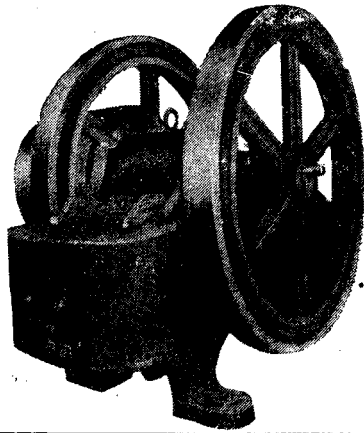
田中の土木機械

東京 田中土木機製作所 京橋際

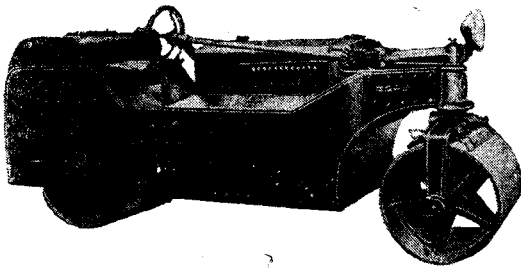
田中式コンクリートミキサー



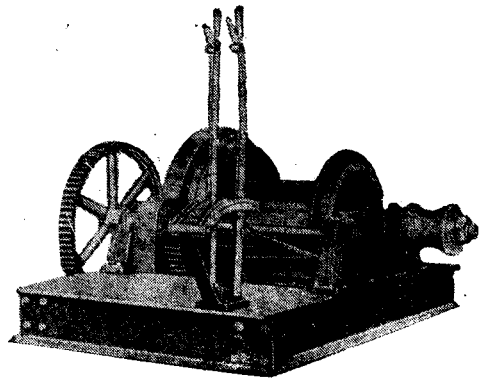
田中式ブレーキ・クラツシャー



田中式ロードローラー



田中式捲揚機



営業品目

コンプレツサー	各種ポンプ
ガソリン機関車	各種コンクリート搬
セメントガン	各種振動機

田中土鑛機製作所

東京市京橋區京橋三丁目五番地

電話 京橋 (56) 5509、8340

田中土鑛機製作所奉天出張所

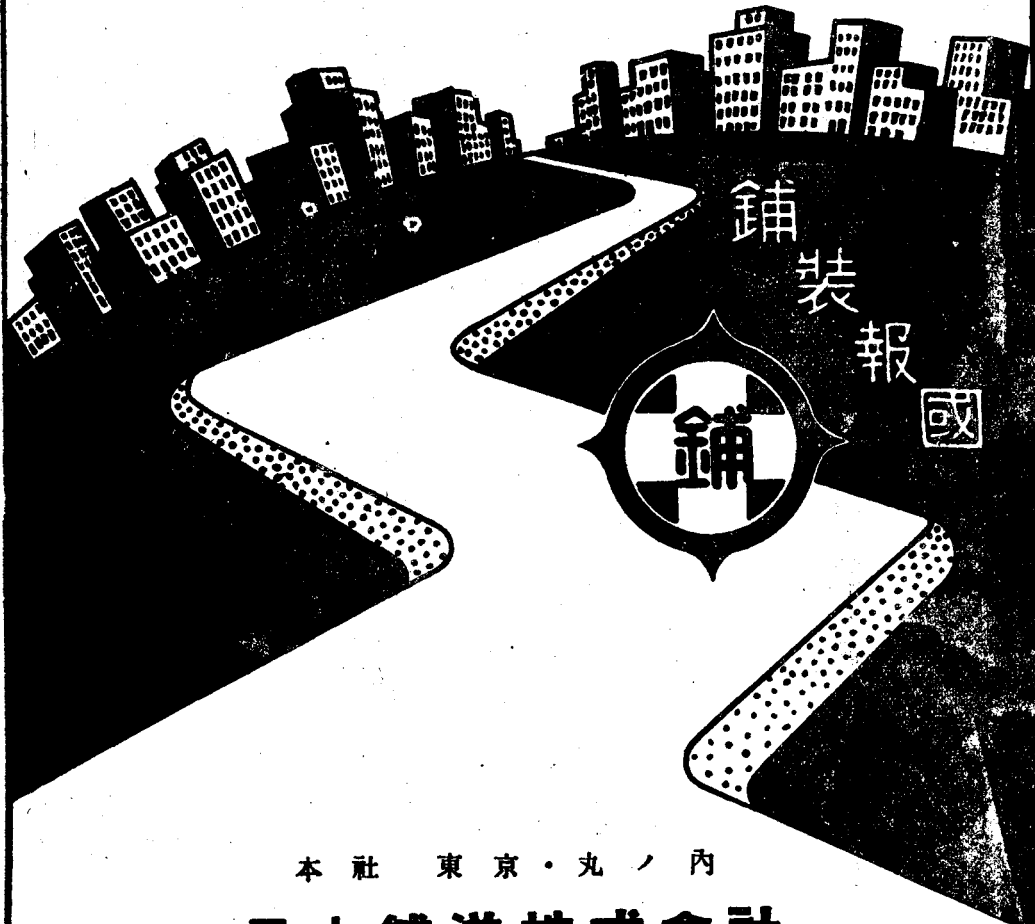
奉天市大和風千代田通り貿易會館 電話 (3) 2789

特許ワーレナイトビチユリシツク舗装

特許ベノリシツク舗装

特許マカダミツクス舗装

アスファルト其他各種舗装並ニ一般土木建築



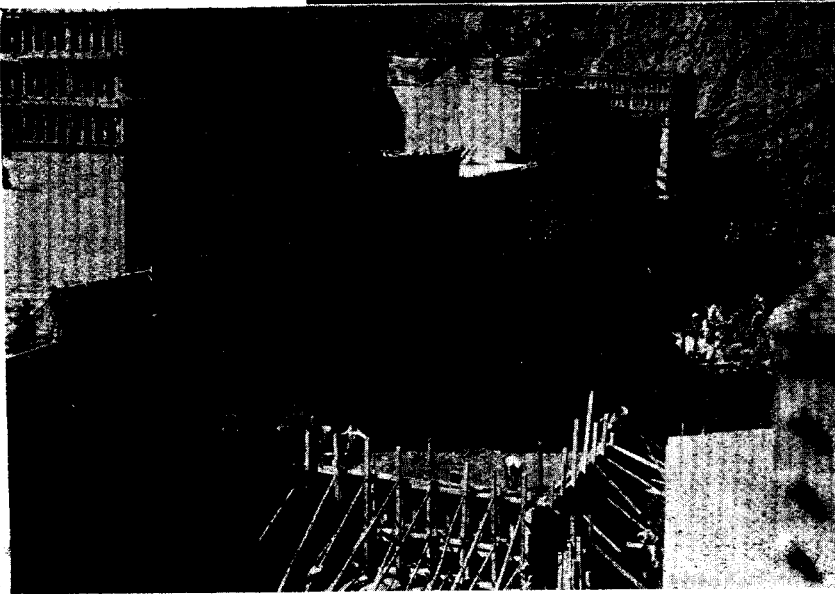
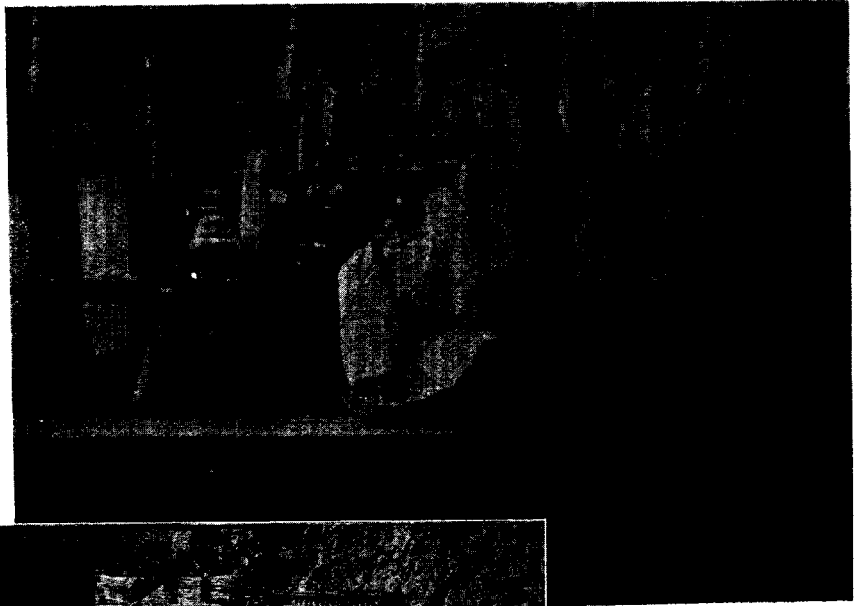
本社 東京・丸ノ内

日本舗道株式會社

出張所 新京曙町三ノ二二・電話3-4766

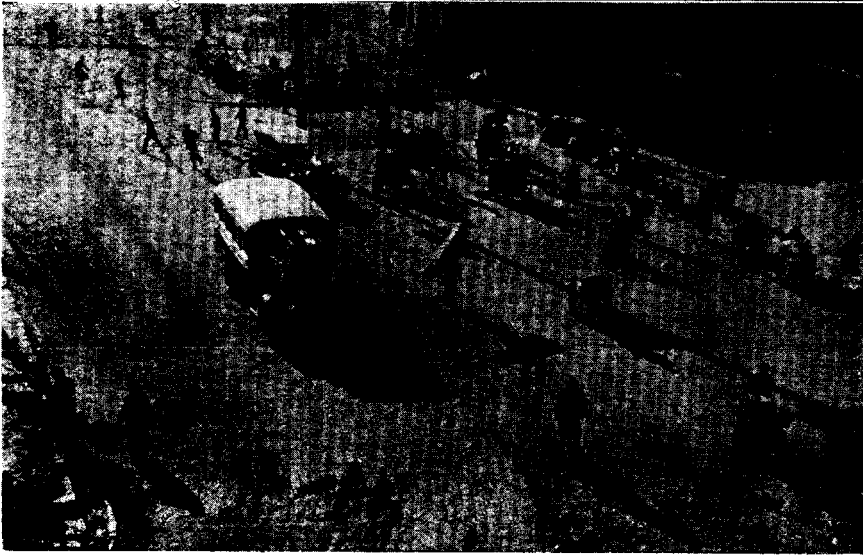
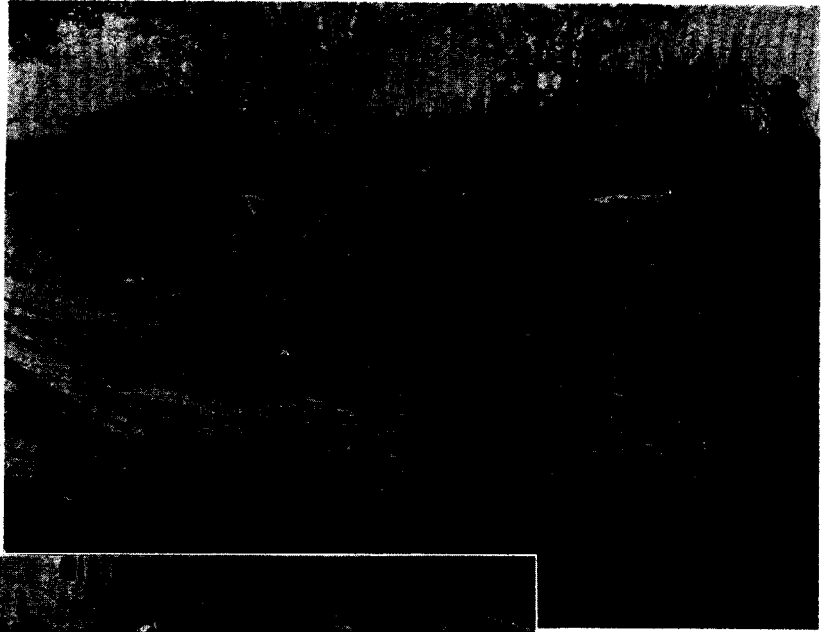
各地出張所

東京。横濱。名古屋。京都。大阪。福岡。臺北。札幌。京城



(上) 松花江發電所上棟式

(下) 松花江發電所排水門吐口



(E) 奉天東陵附近部落道路

(F) 奉天舊城內大東門外街路

建 設

第5卷

康德7年10月

第10號

目 次

表紙	松花江發電所壓力管	
口繪	松花江發電所工事	
	奉天附近道路	
時 言		
滿洲土木學會の創立に際し	參議 工學博士 直木倫太郎	1
論 說 報 告		
築堤の1秆當り工費根基調書	交通部水路司調査科長 橋内徳治	4
道路が自動車運輸事業に及ぼす影響に就て	鐵道總局自動車局計畫課 藤野英夫	8
セメントの結晶水量の計畫	新京特別市技佐 木村平	八13
道路施政に關聯する2.3の問題	蒙古聯合自治政府 山崎浩	14
趣味としての地隙に就いて	交通部圖們土木工程處 今泉政勝	19
資 料		
松花江發電所上棟式舉行さる	水力電氣建設局技佐 山本將雄	23
道路愛護橫斷記	交通部道路司監理科 小貫英夫	25
談 想		
鮎川滿業總裁と語るの會		37
自然界の現法	水力電氣建設局技佐 古川四郎	39
オザリツトの眩き	大東港建設局技佐 赤木幹	44
東 南 西 北		46
三江の今昔一住めば都の東安一面目一新の齊々哈爾一アームルの河畔黑河一黑河省に孫吳あり一 孫吳を護る堤防一邊境の北西を征く一冬期津貼不足一興安東省土木のあらまし一 雉の車撃ち		
會 務 報 告		51
編 輯 後 記		56

滿洲土木研究會役員

顧問	直木倫太郎	原口忠次郎					
會長	坂田昌亮						
理事	大石義郎	空閑徳平	近藤謙三郎	近藤安吉	溝江五月	重住文男	
	相馬龍雄	鈴木兵一郎	中島時雄	沼田征矢雄	藤原健二	本間徳雄	
	前川純三	町田義知	武藤吉次	吉村富之助			
常任幹事	黒田重治						
幹事(新京)	伊藤貞三	伊知地綱彦	浮州 實	内由 弘	佐藤九郎	瀬戸政章	
	高野宗久	武富美春	寺師虎之助	照井隆三郎	中田 正	羽中田參次	
	濱田秀雄	宮本憲象	山本將雄	橘内徳治	林 樹 技	前田 捨	
(地方)	坪 恒 照	五十嵐眞作	伊藤茂利三	井澤豊通	今井武夫	王 達	
	太田哲失	奥村 勝	夏 儒 聘	金山直藏	田村初代治	木津英次郎	
	佐藤清見	周 鴻 恩	萱野忠正	屬 秀 三	霜島三郎	津田賢次	
	徳永儀六	東城源三	藥師神榮七	中山太郎	蓮尾誌藏	廣岡勝治	
	松本 進	三浦 瀨	岸本朝男	渡部幸三郎	細江直矢		
編輯委員長	黒田重治						
編輯委員	大村伴三郎	佐藤九郎	瀬戸政章	高野宗久	武富美春	千葉 進	
	照井隆三郎	寺師虎之助	木下眞治	瀬尾一久	濱田秀雄	濱田義郎	
	羽中田參次	福山眞三郎	山野喜次	山本將雄	前田 稔		
嘱託	木村晃男	中村佳彦	濱 豪 質	原 雪 雖	湯淺三二郎	(五十音順)	

滿洲土木研究會々則

- 第1條 本會ハ土木ニ關スル研究調査、ヲナシ以テ滿洲土木事業ニ貢獻セントスルモノナリ
- 第2條 本會ハ滿洲土木研究會ト稱ス
- 第3條 本會ハ本部ヲ新京ニ置ク、尙必要ナル地方ニ支部ヲ設クルコトヲ得
- 第4條 本會ノ會員ハ特別會員、正會員、學生會員ノ三種トシ左ノ通定ム
- 1、特別會員ハ本會ノ趣旨ヲ贊シ事業達成ニ協力援助スル法人又ハ團體
 - 2、正會員ハ左ノ資格ヲ有スル者トス
 - イ、滿洲ニ於ケル土木事業ニ携ル者
 - ロ、其ノ他土木事業ニ關シ學識經驗アル者
 - 3、學生會員ハ公私立土木關係學校ニ在學スル學生、生徒
- 第5條 會費ハ正會員ハ年額6圓、學生會員ハ年額3圓トス
- 第6條 本會ニ會長一名及理事、幹事、委員各若干名ヲ置ク
- 第7條 理事ハ在京會員中ヨリ會員之ヲ選舉シ、會長ハ理事ノ互選ニ依リ之ヲ定ム
- 第8條 幹事ハ理事會ノ決議ニヨリ會長之ヲ委囑ス
- 第9條 本會ハ必要ニ應シ各種委員ヲ置クコトヲ得、委員ハ役員會ノ決議ニヨリ會長之ヲ委囑ス
- 第10條 役員ノ任期ハ一箇年トス
- 第11條 本會ハ其ノ目的ヲ達成スル爲左記事業ヲ行フ
- 1、機關誌ノ發行
 - 2、土木ニ關スル圖書ノ編纂發行
 - 3、講演會、講習會、見學會ノ主催並ニ後援
 - 4、右ノ外本會ノ目的達成ニ必要ナル事業
- 第12條 會則ノ改正ハ役員會過半数ノ承認ヲ要ス
- 附 本會則ハ康德6年1月1日ヨリ施行ス

以 上