

編 輯 後 記

◇我が土木事業の急激なる發展に伴ひ、日本土木學會在滿會員に於て滿洲土木學會設立運動が進められて居たが、此頃各方面との了解も成り愈々九月下旬新京に於て發會式を擧げられる事となつた、土木界發展の爲同慶に絶えず。一方本會に於ても將來發展の爲め新設土木學會との統合問題も具體化しつつあり遅く

とも來年一月には現在の運びとなると思ふ、又統合問題が進められると共に機關誌「建設」の頁増加、内容充實が叫れ先月の役員會に於て別記の通り編輯員も決定して計畫も出來上り、愈々來る九月號より面目一新し諸氏の許に配布の運びとなつた、何卒從來に倍し諸氏の御援助を賜ると共に御期待を乞ふ。

康徳7年8月1日印刷 康徳7年8月1日發行〔非賣品〕

發行者 新京特別市惠民路第一代用官舎二七號 米田正文
編輯者 新京市順天區第五代用官舎一〇四號 寺師虎之助
印刷者 新京中央通四八番地 村上慶助
印刷所 新京中央通四八番地 世界堂印刷工廠

新京特別市順天大街 交通部道路司内

發行所 滿洲土木研究會

振替口座番號新京1141番

本社 新京特別市中央通四拾壹番地

土木建設 請負業 株式會社 榑 谷 組

電話代表 ③ 三二〇七番

社長 榑 谷 仙 次 郎

支店 出張所	大 鞍 錦 通 綏 玄	連 山 州 化 河 川	奉 撫 哈 爾 爾 臨 佳 木 天	天 順 濱 江 斯 津	京 本 孫 田 鶴	城 湖 吳 付 岡	北 錦 齊 亮 璋	京 縣 哈 爾 嶺 春	阜 牡 代 古	新 丹 馬 溝 口
-----------	----------------------------	----------------------------	-------------------------------------------	----------------------------	-----------------------	-----------------------	-----------------------	----------------------------	------------------	-----------------------

第3回土木講習會講演集

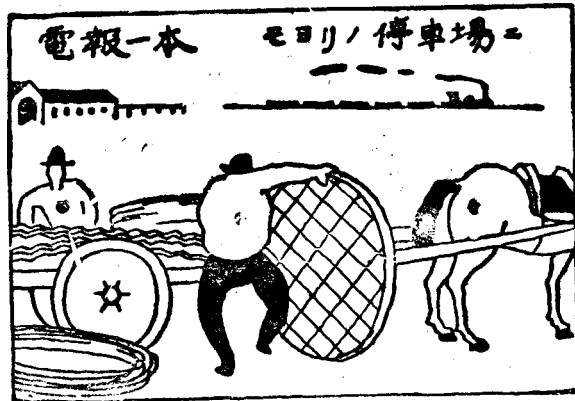
四六倍判210餘頁 定價 1.20 (但シ會員=限り ¥ 1.00)

内 容 目 次

- | | | |
|------------------------|--------------|-----------|
| 1. 開會之挨拶..... | 理 事 | 坂 田 昌 亮 |
| 2. 遼河改修計畫..... | 交 通 部 | 原 口 忠 次 郎 |
| 3. 道路の構造物の凍害に就て..... | 交 通 部 | 米 田 正 文 |
| 4. 河川の基本調査に就て..... | 交 通 部 | 照 井 隆 三 郎 |
| 5. 塞中コンクリートの現勢..... | 土 建 協 會 | 眞 鍋 簡 好 |
| 6. 河川の氷害..... | 交 通 部 | 橋 内 德 治 |
| 7. 朝鮮の河川..... | 朝 鮮 總 督 府 | 川 澤 章 明 |
| 8. 最近のメントの趨勢に就いて..... | 小野田セメント鞍山工場長 | 西 脇 寛 |
| 9. 土木工事用滿洲産木材に就いて..... | 滿鐵々道研究所 | 布 施 忠 司 |

所有一得
最良の体

川崎の鐵線蛇籠



滿洲川崎鐵網株式會社

奉天鐵西區興工街三段六號

電話春日局 (3) $\begin{cases} 6274 \\ 4805 \\ 6347 \end{cases}$ 圓

登録電報宛名 奉天鐵西局アマカワサキ

工場 奉天鐵西區興工街三段六號

川崎鐵網工場

本店 東京市芝區田町二丁目十八番地
 支店 出張所 大阪 京城 札幌 福岡
 工場 東京 大阪 京城
 滿洲工場 奉天鐵西區興工街三段六號

川崎鐵網商報謹呈

Civil Engine

Machinery Construction Engineering

獨逸ケルブレ會社製

ロードローラー

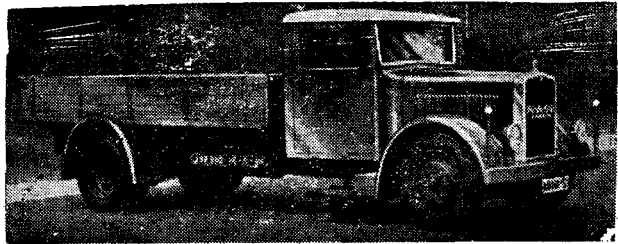
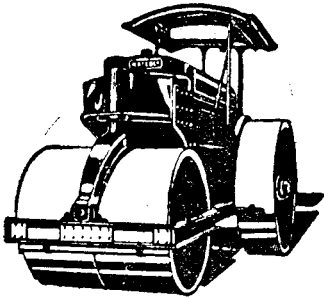
獨逸M・A・N會社製

ディゼル・トラック

獨逸ランツ會社製

ランツ・ブルドック・トラクター

KAELBLE
DIESEL



其ノ他獨逸一流製造
會社製諸機械取扱

滿洲總代理店 孔士洋行

(クンスト・アルパース)

哈爾濱・新 京・奉 天・大 連

奉天支店

大連出張所
新京出張所
鞍山出張所
哈爾濱出張所
牡丹江出張所
承德出張所
大連工場

奉天 加茂町一六番地

大連市東公園町三五番地
新京永樂町三丁目五番地
鞍山北四條町一番地
哈爾濱新立街長官公署街九番地
牡丹江省寧安縣牡丹江圓明街
承德 糧市街
大連市三春町三〇番地

電話代表長 二一四二(4)番

電話代表長 二一七一(4)番

電話長 三一二六八〇番

電話長 二七八三番

電話長 五一七〇番

電話長 二二三番

電話長 一一八番

電話長 三一四一二番

土木建築
請負業



株式會社
大林組

本店 大阪市東區京橋三丁目七番地五

奉天工場

奉天西區南三路二二番地

電話長 四〇四四番

北京支店

北京南池 大街二九號

電話長 八七三番

天津出張所

天津特別第三區六緯路七七號

電話長 三一二九七〇番

青島出張所

青島市 河南路二四

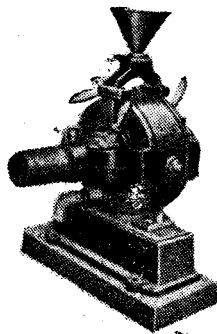
支店 營業所所在地

東京、橫濱、名古屋、福岡、京城、京都、神戶、金澤、靜岡、廣島、仙臺、臺北
工作所……大阪、東京

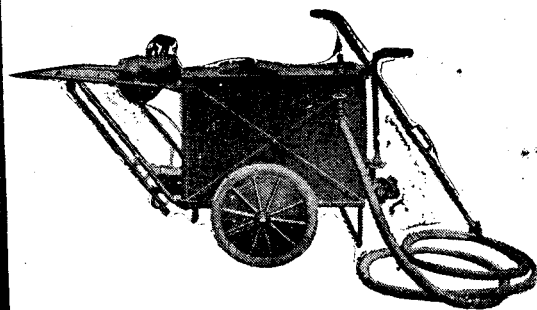
田中 の 舗 装 機 械

東京 田中土木機製作所 京橋際

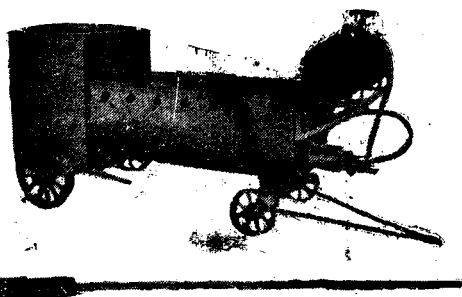
田中式乳劑製造機



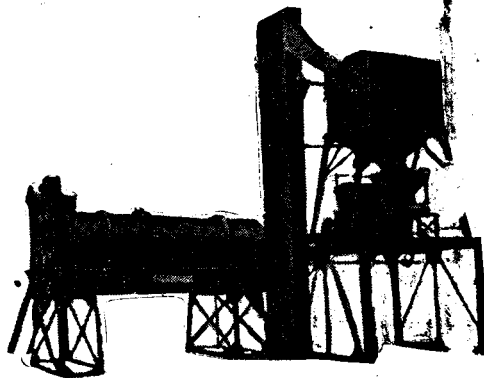
田中式^{アスファルト}瀝青乳撒劑布機



田中式アスファルト手續プラント



田中式アスファルト プラント



鮮 滿 代 理 店

淺 野 物 産 株 式 會 社

新 京 支 店
大 連 支 店
奉 天 出 張 所
哈 爾 濱 出 張 所
朝 鮮 出 張 所

滿 洲 國 新 京 海 上 ビル
大 連 市 山 縣 通 二 番 地 東 拓 ビル
滿 洲 國 奉 天 加 茂 町 一 四 番 地
滿 洲 國 哈 爾 濱 道 裡 面 包 街 二 號
朝 鮮 京 城 驛 前 片 倉 館

電 話 ②6160-6161
電 話 本 局 3525
電 話 ②4628
電 話 4785
電 話 本 局 6872

製 造 元

田 中 土 鑛 機 製 作 所

東 京 市 京 橋 區 京 橋 三 丁 目 五 番 地 (京 橋 際)