

編

輯

後

記

◇ プレンネルに於ける獨伊兩巨頭の會見後 1 ヶ月を経ずして獨軍は丁、諾兩國に進入し戰果は益々擴大しその止るを知らず。此の慘狀に比し、東亞の天地は 3 月 30 日汪政權、南京に還都し、此處に名實共に東亞新秩序建設の大事業完成への一步を印した。

◇ 斯の如き重大時局に對處し我が國に於ても 4 月 15 日待望の國兵法が公布され一段と國防強化を増進した。又我が土木事業會も一般土木事業の外に北邊振興事業も第 2 年度を迎え益々我等技術者の奮闘を期待してやまぬ秋、2 月上旬から開始されてゐた第 2 回高等官特別適格登格考試の第一龍門通過者の發表を見るに我等技術者に於ては總數 768 名の内 571 名の合格者を得、通過率は 84% 強を示す、然も其の殆んどが我が會員なるを想へば同慶に堪へない。

◇ かゝる秋に本誌は知識向上の方針を保持しつつ、34 號を會員諸氏のもとに贈らんとす、先づ

高繩氏の「各種橋梁設計施工の參考資料に就て」は本年夏吉林省に於て架設せんとしつゝある、吉林大橋上部工實施に對する、設計施工の指針を得るため、内地の各權威者に面接せし當時のメモを整理せしものにして、容易に得難き資料なり、ついで、「吉林大橋架設工事報告」は先月號の連続物にして、橋梁に従事されてゐる者に對しては、特に款待されるものと信じてやまぬ、構造物關係のあとを受けて福山氏の「降雨量と氣温に依る年雨量の決定」は氣象關係の資料乏しき現在貴重なる資料と信ず、引き續いて伊藤氏の「滿洲國土木機構に就て」は國內外の直接關係者又は關心者に對する當を得た辭典と確信す、其他彙報は硬い讀物のあとゝて心持を和げ本誌の後尾を飾る。

茲に、御多忙中をさきて御投稿下さいました諸氏に對し深く感謝する次第なり。

康德 7 年 4 月 1 日印刷 康德 7 年 4 月 1 日發行〔非賣品〕

發行者	新京特別市惠民路第一代用官舎二七號	米田正文
編輯者	新京市順天區第五代用官舎一〇四號	寺師虎之助
印刷者	新京中央通四八番地	村上慶助
印刷所	新京中央通四八番地	世界堂印刷工廠

新京特別市順天大街 交通部道路司内

發行所 滿洲土木研究會

振替口座番號新京 1141 番

◆ 本會販賣圖書 ◆

第4回土木講習會講演集

定價 1.20 (但し會員に限り ¥ 1.00)

内 容 目 次

講習會寫真

交通部大臣祝辭	交通部大臣	李 紹 庚
祝 辭	産業部大臣	呂 榮 寰
祝 辭	副市長	關 屋 悌 藏
1. 都 邑 計 畫	内務局	沼 田 征 矢 雄
2. 堰堤コンクリートの施工	水力電気建設局	空 閑 德 平
3. 地質學上より見たる滿洲の濕地及其他の對策	滿鐵調査部	新 帶 國 太 郎
4. 河 川 法	交 通 部	矢 野 道
5. 滿洲の氣象に就て	中央觀象臺	土 佐 林 忠 夫
6. 日本の河川工事に就いて	内 務 省	鷲 尾 蟄 龍
7. 滿洲に於ける道路の施工	奉 天 省	種 谷 實
8. 新京の上下水道概要	新京特別市公署	重 住 文 男
9. 朝鮮の砂防事業	朝鮮府廳督	兩 見 正 雄

第3回土木講習會講演集

四六倍判210餘頁 定價 1.20 (但し會員に限り ¥ 1.00)

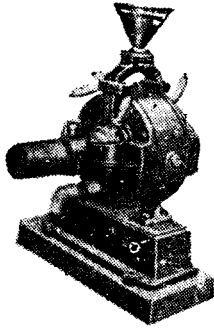
内 容 目 次

1. 開會之挨拶	理 事	坂 田 昌 亮
2. 遼河改修計畫	交 通 部	原 口 忠 次 郎
3. 道路の構造物の凍害に就て	交 通 部	米 田 正 文
4. 河川の基本調査に就て	交 通 部	照 井 隆 三 郎
5. 塞中コンクリートの現勢	土建協會	眞 鍋 簡 好
6. 河川の氷害	交 通 部	橋 内 德 治
7. 朝鮮の河川	朝鮮總督府	川 澤 章 明
8. 最近のメントの趨勢に就いて	小野田セメント鞍山工場長	西 脇 寬
9. 土木工事に用滿洲産木材に就いて	滿鐵々道研究所	布 施 忠 司

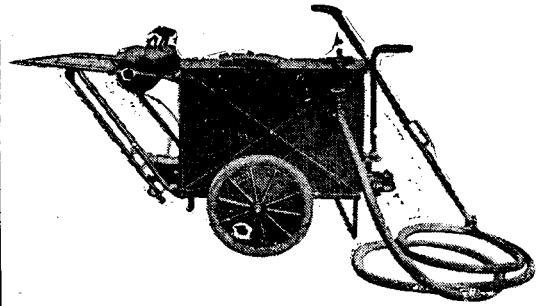
田中 〇 鋪 裝 機 械

東京 田中土木機製作所 京橋際

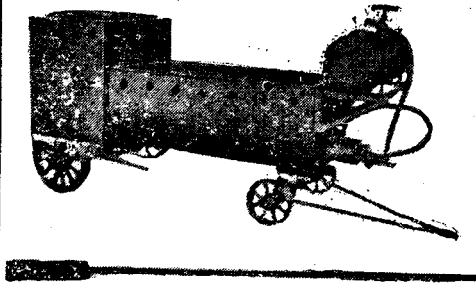
田中式乳劑製造機



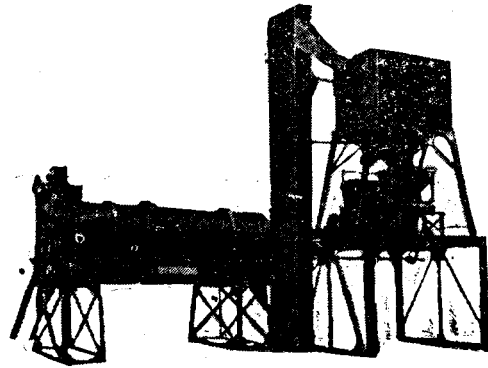
田中式^{アスファルト}瀝青乳撒劑布機



田中式アスファルト手練プラント



田中式アスファルト プラント



鮮 滿 代 理 店

淺 野 物 産 株 式 會 社

新 京 支 店
大 連 支 店
奉 天 出 張 所
哈 爾 濱 出 張 所
朝 鮮 出 張 所

滿 洲 國 新 京 海 上 ビル
大 連 市 山 縣 通 二 番 地 東 拓 ビル
滿 洲 國 奉 天 加 茂 町 一 四 番 地
滿 洲 國 哈 爾 濱 道 裡 面 包 街 二 號
朝 鮮 京 城 驛 前 片 倉 館

電 話 ②6160-6161
電話本局 3525
電 話 ②4628
電 話 4785
電話本局 6872

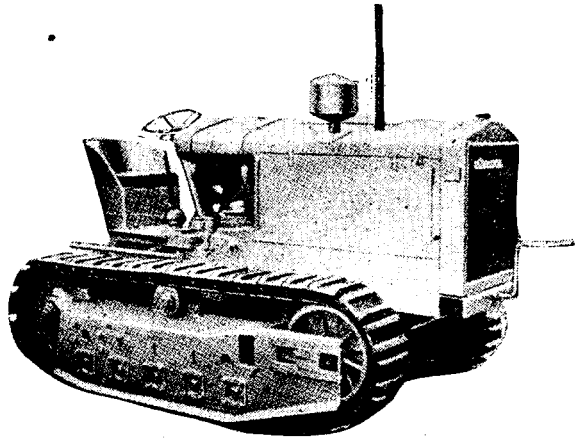
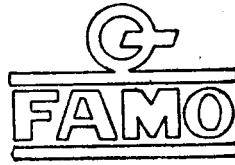
製 造 元

田 中 土 鑛 機 製 作 所

東京市京橋區京橋三丁目五番地（京橋際）

牽引自動車

關軌
機道
油無
重限



獨逸製道路構築用諸機械

其他獨逸製各種機械材料輸入販賣

イリス商會新京出張所

新京大同大街東拓ビル内
電話(二)五八九三

本店 獨逸伯林市
支店及出張所 東京、横濱、大阪、神戸、小倉

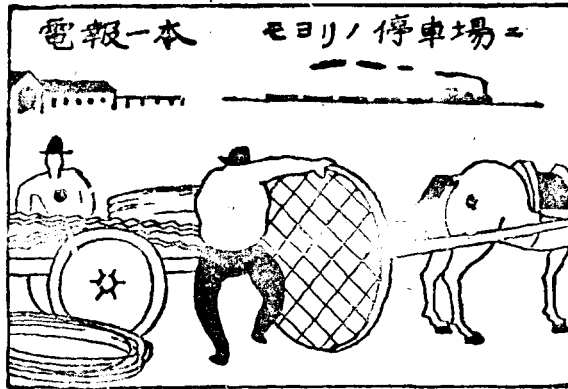
新京、奉天、天津、大連

各種高級印刷

村上印刷所

新京中央通四十八番地
電話③二八五一八番

川崎の鐵線蛇籠



滿洲川崎鐵網株式會社

奉天鐵西區興工街三段六號

電話春日局 (3) $\left\{ \begin{array}{l} 6274 \\ 4805 \\ 6347 \end{array} \right.$ 國

登録電報宛名 奉天鐵西局アミカワサキ

工場 奉天鐵西區興工街三段六號

川崎鐵網工場

本店 東京市芝區田町二丁目十八番地
 支店 出張所 大阪 京城 札幌 福岡
 工場 東京 大阪 京城
 滿洲工場 奉天鐵西區興工街三段六號

川崎鐵網商報謹呈

獨逸ケルブレ會社製

ロードローラー

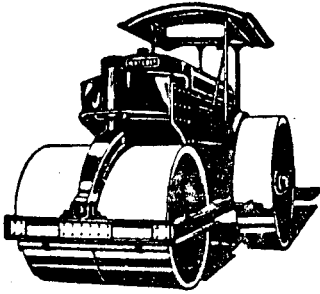
獨逸M・A・N會社製

デイゼル・トラック

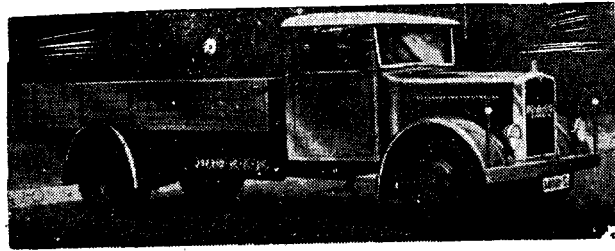
獨逸ランツ會社製

ランツブルドック・トラクター

KAELBLE
DIESEL



其ノ他獨逸一流製造
會社製諸機械取扱



滿洲總代理店 孔士洋行

(クンスト・アルパース)

哈爾濱・新 京・奉 天・大 連

土木建築
請負業



株式會社
大林組

奉天支店

大連出張所
新京出張所
鞍山出張所
哈爾濱出張所
牡丹江出張所
承德出張所
大連工場

奉天加茂町一六番地
大連市東公園町三五番地
新京永樂町三丁目五番地
鞍山北四條町一番地
哈爾濱新立街長官公署街九番地
牡丹江省寧安縣牡丹江圓明街
承德糧市街
大連市三春町三〇番地

電話代表長 二一四二(4)番
電話代表長 二一七一(4)番
電話長 三一二六八〇番
電話長 二七八三番
電話長 五一七〇番
電話長 二二三番
電話長 一一八番
電話長 三一四一二番

奉天工場
北京支店

奉天西區南三路二二番地

電話長 四〇四四番

天津出張所
青島出張所

北京南池 大街二九號
天津特別第三區六緯路七七號

電話長 八七三番

青島市河南路二四

電話長 三一二九七〇番

支店 營業所所在地

東京、橫濱、名古屋、福岡、京都、神戶、金澤、靜岡、廣島、仙臺、臺北
工作所……大阪、東京

本店 大阪市東區京橋三丁目七番地五

八國生命

洋灰 大同

牌 麟 麒



賣 販 手 一

社 會 式 株 灰 洋 野 淺

所 業 營 京 新

階 壹 館 會 德 康 街 大 同 大 市 別 特 京 新

(九三五二(一) 圖 七二五二(一) 圖 話 電)

(六七六四. 二二三四(一) 圖 話 電) 二六町馬 對 市 達 大. 所 張 出 達 大

(五九五三 圖 話 電) 七三街 地 田 裡 道 賓 爾 哈. 所 張 出 賓 爾 哈

品質

優良
均齊

小野田ポルトランドセメント
小野田早強ポルトランドセメント
小野田白色ポルトランドセメント
小野田高爐セメント

關東州小野田セメント株式會社

本店 大連市泡崖屯
工場 大連市泡崖屯
滿洲國鞍山

滿洲小野田セメント株式會社

本店 滿鐵連京線泉頭
工場 滿鐵連京線泉頭

内外一手販賣 三井物産株式會社