

編 輯 後 記

- ◆ 偉人！汪精衛氏を中心とする、待望の支那新中央政府は日滿朝野の絶大なる支持のもとに、正に誕生せんとし、今は、建國宣言の日即ち三月三十日が待たれるのみとはなつた。改めて新首都と定められし南京よりは、日夜惠春に相應しき報導に紙上は大半埋められてゐる。
- ◆ 東洋は、今、樂土化さんとし、かつての動亂の地支那には、健全なる建國の第一歩が印せられ様とするとき、今動亂の地歐州は、又しても、去る十八日突除獨伊國境ブレンネル附近に於て行はれし獨伊兩巨頭の見会により時局は更に一段と不氣味さを増した感いと深し、嗟、歐州の天地に黎明の訪づれるのは何時の日ぞ。
- ◆ かゝる秋！本誌も稿を重ね三月號（三十三號）を贈らんとす。筆頭、瀬戸氏の「鐵筋コ

ンクリート橋梁に於ける最近の進捗」は事例をあげて懇切に橋梁の設計に對する心得を詳述せられたるものにして、技術者、少なくとも橋梁に従事する者必携の好資料として廣く愛讀されるものと信ず。次いで 米田氏の「新發明炭灰セメント及炭灰練瓦に就て」は近來頗る資材拂底を來せる折柄代用品として發明されし炭灰セメント及炭灰練瓦の結合材と配合比及強度試験等に就て述べられし新しき參考資料たり、最終に渡部氏校閱、高繩氏著述にかゝる「吉林大橋架設工事報告」は當然第二十七號に引き續いて掲載されべきものなりしが著者並に編輯上の都合により遅延し、今月號より改めて「其の二」を掲載する事に致せしに就き御了承の上、御希待を乞ふ次第なり

◆ 御詫び二月號表紙寫眞説明及目次に「吉林水豊ダム……………」とあるを「鴨綠工水豊ダム……………」と訂正願ひます。

康徳 7 年 2 月 1 日印刷 康徳 7 年 2 月 1 日發行〔非賣品〕

發行者	新京特別市惠民路第一代用官舎27號	米田正文
編輯者	新京市順天區第五代用官舎一〇四號	寺師虎之助
印刷者	新京中央通四八番地	村上慶助
印刷所	新京中央通四八番地	世界堂印刷工廠

新京特別市順天大街 交通部道路司内

發行所 滿洲土木研究會

振替口座番號新京1141番

# ◇ 本會販賣圖書 ◇

滿洲土木研究會編

## 橋梁設計圖例集

四六倍版 1,00 餘枚

正價 2圓60錢『送料共』

本設計圖は内務省第2種荷重に準じて設計せるものにして材料表及應力表を附す内容目次を示せば下記の通り

- |                |                        |
|----------------|------------------------|
| 1. 鐵筋コンクリート床版橋 | 長 1.5米—6米、有効巾員 4.5米—6米 |
| 2. T形鐵筋コンクリート橋 | 橋長 7米—14米、有効巾員 4.5米    |
| 3. 同           | 橋長 7米—14米、有効巾員 6米      |
| 4. I形鋼桁橋       | 橋長 7米—12米、有効巾員 4.5米    |
| 5. 同           | 橋長 7米—12米、             |
| 6. 各種橋台橋脚      |                        |
| 7. 鐵筋コンクリート杭   | 長 3.6米—14米             |

## ロシア土木工學の研究

南滿工專教授 原 田 千 三 著

定價 ¥ 2.00

### 内 容 目 次

- |                                |  |
|--------------------------------|--|
| 1. 凍結土並に永久凍土層内に於ける路盤の凍上と其の改良法  | 10. 冬期給水網を間斷なく正確に操毀する方法及給水に必要な充分な水量を水源より確保する方法 |
| 2. 永久凍土層概論                     | 11. 舊東支鐵道に於ける軌條毀損に對する氣溫の影響に就て                  |
| 3. 永久凍土層賦存地域に於ける水源に就て          | 12. 酷寒の鐵道建造物、輪轉材料及作業に及ぼす影響                     |
| 4. アムール鐵道に於て凍結土内に給水管を敷設したる實驗報告 | 13. ソ聯邦・鐵道橋下部構・設計示方書                           |
| 5. 凍結土並に永久凍土層の掘鑿法              | 14. 鐵道の氷上渡河法                                   |
| 6. 永久凍土層内の基礎建造法                | 15. ソ聯邦各鐵道の橋梁設計に用ひたる標準列車荷重                     |
| 7. 永久凍土層内の構造物                  |  |
| 8. 氷上滲出水に就て                    |  |
| 9. 防雪林に就て                      |  |

# ◆ 本會販賣圖書 ◆

## 第1回土木講習會講演集

定價 1.20 (但し會員に限り ¥ 1.00)

### 内 容 目 次

#### 講習會 啓 頭

交通部大臣祝辭.....	交通部大臣	李 紹 庚
祝 辭.....	產業部大臣	呂 榮 寰
祝 辭.....	副 総 務	關 屋 悌 藏
1. 郡 邑 計 畫.....	内 務 局	沼 田 征 矢 雄
2. 堰堤コンクリートの施工.....	水力発電建設局	空 閑 徳 平
3. 地質學上より見たる滿洲の濕地及其他の對策.....	滿鐵調査部	新 帶 國 太 郎
4. 河 川 法.....	交 通 部	矢 野 道
5. 滿洲の氣象に就て.....	中央觀象臺	土 佐 林 忠 夫
6. 日本の河川工事に就いて.....	内 務 省	鷲 尾 蟄 龍
7. 滿洲に於ける道路の施工.....	奉 天 省	種 谷 實
8. 新京の上下水道概要.....	新京特別市公署	重 住 文 男
9. 朝鮮の砂防事業.....	朝鮮府總督	兩 見 正 雄

## 第3回土木講習會講演集

四六倍判210餘頁 定價 1.20 (但し會員に限り ¥ 1.00)

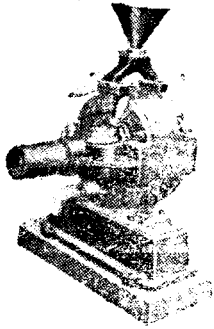
### 内 容 目 次

1. 開會之挨拶.....	理 事	坂 田 昌 亮
2. 遼河改修計畫.....	交 通 部	原 口 忠 次 郎
3. 道路の構造物の凍害に就て.....	交 通 部	米 田 正 文
4. 河川の基本調査に就て.....	交 通 部	照 井 隆 三 郎
5. 寒中コンクリートの現勢.....	土 建 協 會	眞 鍋 簡 好
6. 河川の氷害.....	交 通 部	橋 内 徳 治
7. 朝鮮の河川.....	朝鮮總督府	川 澤 章 明
8. 最近のメントの趨勢に就いて.....	小野田セメント鞍山工場長	西 脇 寛
9. 土木工事に用滿洲産木材に就いて.....	滿鐵*道研究所	布 施 忠 司

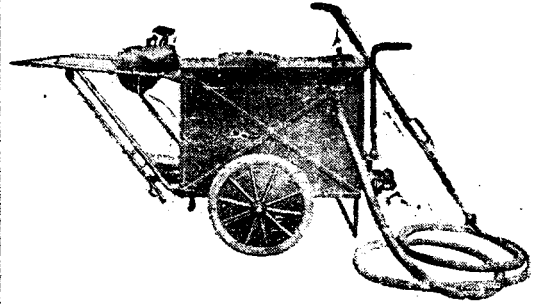
# 田中の舗装機械

東京 田中土木機製作所 京橋際

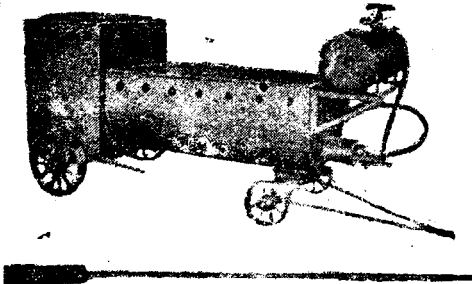
田中式乳劑製造機



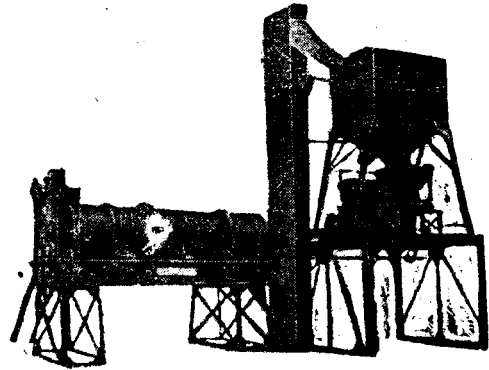
田中式 瀝青乳撒劑布機



田中式アスファルト手練プラント



田中式アスファルト プラント



鮮 滿 代 理 店

## 淺野物産株式會社

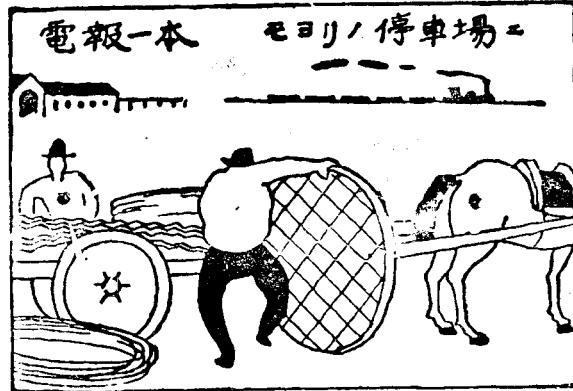
新京支店	滿洲國新京海上ビル	電話	②6160-6161
大連支店	大連市山縣通二番地東拓ビル	電話本局	3525
奉天出張所	滿洲國奉天加茂町一四番地	電話	②4628
哈爾濱出張所	滿洲國哈爾濱道裡面包街二號	電話	4785
朝鮮出張所	朝鮮京城驛前片倉館	電話本局	6872

製 造 元

田中土木機製作所

東京市京橋區京橋三丁目五番地（京橋際）

# 川崎の鐵線蛇籠



## 滿洲川崎鐵網株式會社

奉天鐵西區興工街三段六號

電話春日局 (3)  $\left\{ \begin{array}{l} 6274 \\ 4805 \\ 6347 \end{array} \right.$  區

登録電報宛名 奉天鐵西局アミカワサキ

工場 奉天鐵西區興工街三段六號

### 川崎鐵網工場

本店 東京市芝區田町二丁目十八番地

支店 出張所 大阪 京城 札幌 福岡

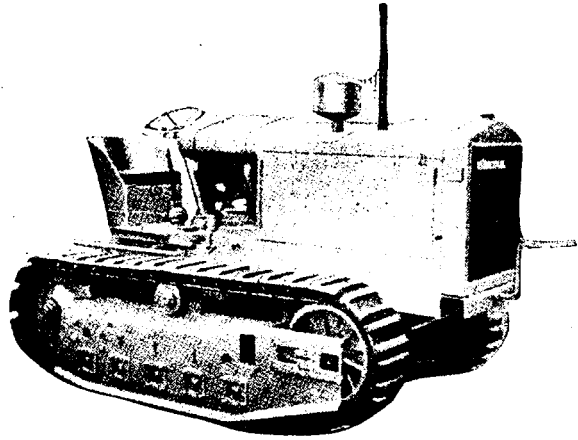
工場 東京 大阪 京城

滿洲工場 奉天鐵西區興工街三段六號

川崎鐵網商報謹呈

# 牽引自動車

關道  
機軌  
油限  
重無



獨逸製道路構築用諸機械

其他獨逸製各種機械材料輸入販賣

イリス商會新京出張所

新京大同大街東拓ビル内  
電話(二)五八九三

本店 獨逸 伯林 市  
支店及出張所 東京、横濱、大阪、神戸、小倉

新京、奉天、天津、大連

僅かな掛金で

「希望への近道」を

どなたにも、たやすく生

命保険に御這入りになれ

る簡単な方法………

毎月俸給引去

に依り御面倒



なく御掛金が出来而も御

家族も同時に御這入りな

れます

而して昭和八年來皆様のよき御相談相手として

畑山社員が御用命を承つてをります



# 帝國生命

新京支店  
電話(3)七五三番

獨逸ケルブレ會社製

ロードローラー

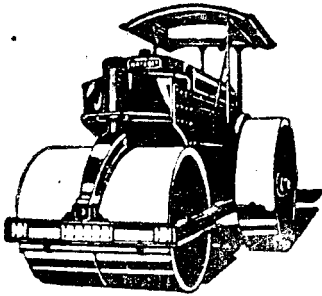
獨逸M・A・N會社製

テイゼル・トラック

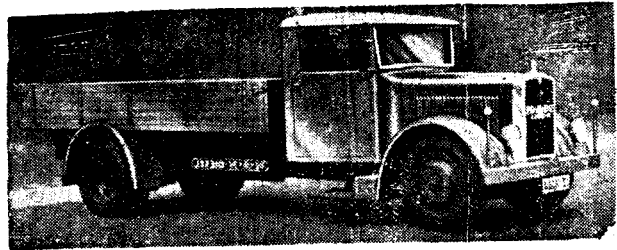
獨逸ランツ會社製

ランツ・ブルドック・トラクター

**KAEUBLE**  
DIESEL



其ノ他獨逸一流製造  
會社製諸機械取扱



滿洲總代理店 孔士洋行

(クンスト・アルバース)

哈爾濱・新 京・奉 天・大 連

# 土木建築 請負業



# 株式會社 大林組

## 奉天支店

大連出張所  
新京出張所  
鞍山出張所  
哈爾濱出張所  
牡丹江出張所  
承德出張所  
大連工場

奉天加茂町一六番地  
大連市東公園町三五番地  
新京永樂町三丁目五番地  
鞍山北四條町一番地  
哈爾濱新立街長官公署街九番地  
牡丹江省寧安縣牡丹江圓明街  
承德糧市街  
大連市三春町三〇番地

電話代表長 二一四二(4)番  
電話代表長 二一七一(4)番  
電話長 三二六八〇番  
電話長 二七八三番  
電話長 五一七〇番  
電話長 二三番  
電話長 一一八番  
電話長 三一四一二番

## 奉天工場

奉天西區南三路二二番地

電話長 四〇四四番

## 北京支店

北京南池 大街二九號

電話長 八七三番

## 天津出張所

天津特別第三區六緯路七七號

電話長 三一二九七〇番

## 青島出張所

青島市河南路二四

## 支店 營業所所在地

東京、橫濱、名古屋、福岡、京城、京都、神戶、金澤、靜岡、廣島、仙臺、臺北  
工作所……大阪、東京

本店 大阪市東區京橋三丁目七番地五



# 洋灰 大同

牌 麟 麒



一手賣販

淺野セメント株式會社

新 京 營 業 所

新 京 特 別 大 市 大 同 街 康 德 會 館 壹 階

(電話 二五二七 二一三五九)

大 連 出 張 所 · 大 連 市 對 馬 町 二 (電話 二二三四 四六七)

哈 爾 濱 出 張 所 · 哈 爾 濱 道 裡 地 街 三 七 (電話 三五九五)

品質  
優良  
均齊

小野田ポルトランドセメント  
小野田早強ポルトランドセメント  
小野田白色ポルトランドセメント  
小野田高爐セメント

關東州小野田セメント株式會社

本店 大連市泡崖屯

工場 大連市泡崖屯  
滿洲國鞍山

滿洲小野田セメント株式會社

本店 滿鐵連京線泉頭

工場 滿鐵連京線泉頭

内外一手販賣 三井物産株式會社