

建設

九月號

所長		
山田	星 莖	本 間
青 木	橋 田	坂 上
西 川	福 島	右 務
高 田	藤 森	村 上
兵 藤	一 木	
松 尾	佐 藤	
島 田	牧 野	

第 四 卷

第 九 號

通 卷 第 28 號



第二松花江豐滿堰堤築造工事場

滿 洲 土 木 研 究 會

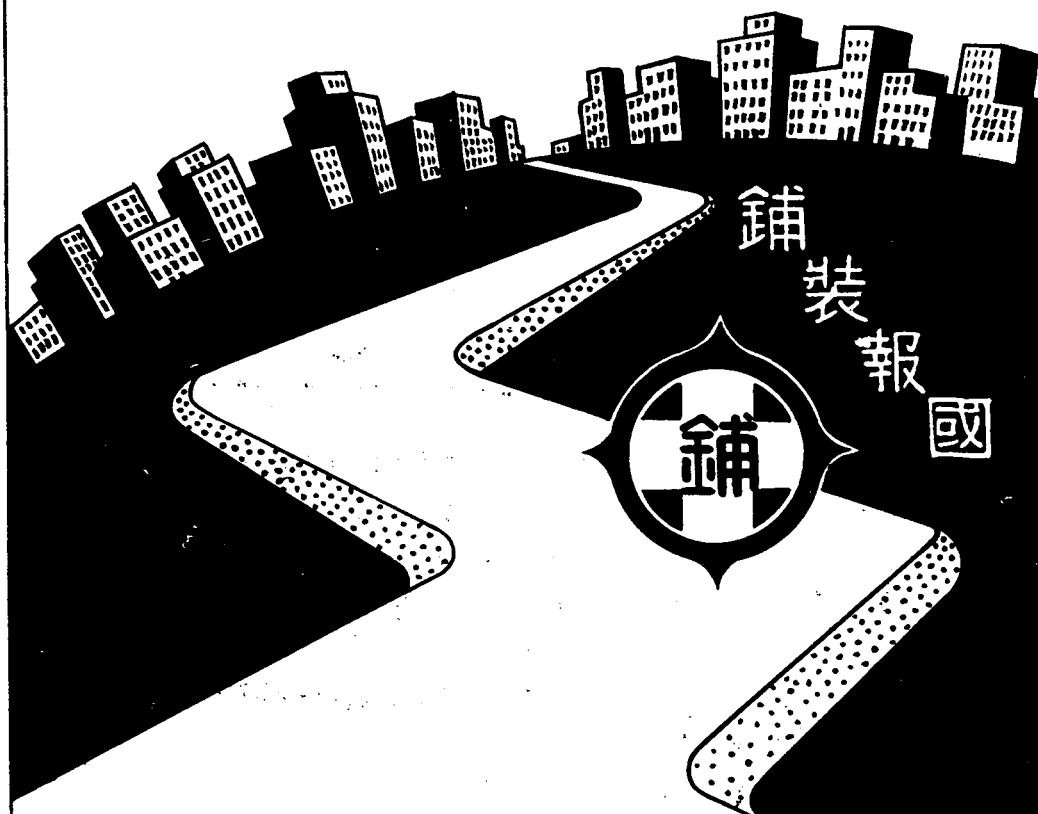
4

特許ワーレナイトビチユリシツク舗装

特許ベノリシツク舗装

特許マカダミツクス舗装

アスファルト其他各種舗装並ニ一般土木建築



本社 東京・丸ノ内

日本舗道株式會社

出張所 新京曙町三ノ二二・電話3-4766

各地出張所

東京。横濱。名古屋。京都。大阪。福岡。臺北。札幌。京城

建設

九月號

第 4 卷 第 9 號

通 卷 第 2 8 號

康 德 6 年 9 月 1 日 發 行

目 次

表 紙 第二松花江豐滿堰築造工事場

口 繪 第二松花江豐滿堰堤施工畫報

卷 頭 の 辭	1
土 木 座 談 會	2
遼河水系ニ於ケル結氷解氷狀況	交通部遼河調査處 11
密 山 便 リ	大 石 義 郎 26
隨 感 隨 想	水 野 鎬 35
土 木 ニ ュ ー ス	37
會 報	38
編 輯 後 記	39

廣 告

滿 洲 土 木 研 究 會

滿洲土木研究會役員

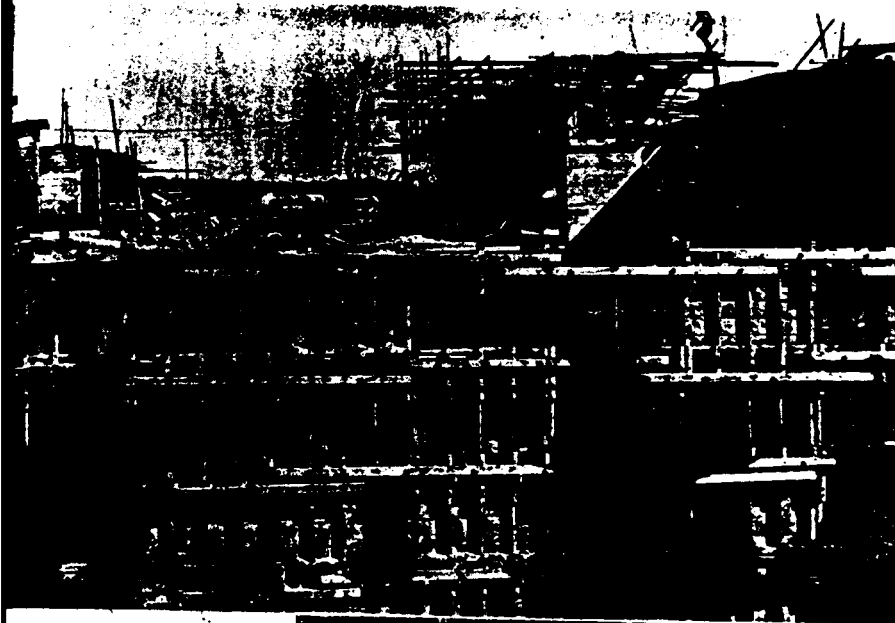
願 問	直木倫太郎	原口忠次郎			
會 長	坂田昌亮				
理 事	大石義郎	空閑徳平	近藤謙三郎	近藤安吉	重住文男
	鈴木兵一郎	中島時雄	永田 年	沼田征矢雄	藤原健二
	本間徳雄	町田義知	武藤吉治	吉村富之助	
常任幹事	米田正文				
幹 事 (新京)	伊藤貞三	井澤豊通	伊藤茂利三	内田弘四	浮洲 實
	高野宗久	武富美春	寺師虎之助	照井隆三郎	中田 正
	羽中田參次	前田 稔	山本將雄	屬 秀三	林 樹枝
	佐藤九郎	瀬戸政章			
	(地方) 伊知地網彦	五十嵐眞作	王 達	太田哲夫	奥村 勝
	夏 儒 聘	金山直藏	橋内徳治	田村初代志	木津英次郎
	黒田重治	佐藤清見	周 鴻 恩	津田賢次	徳永儀六
	東城源三	中山太郎	蓮尾誌藏	林 鷹一	濱田秀雄
	廣岡勝治	松本 進	三浦 瀧	岸本朝男	渡部幸三郎
編輯員	木村晃男	中村佳教	原 雪雄		
編輯囑託	濱 豪 賢	湯淺三二郎	(五十音順)		

滿洲土木研究會々則

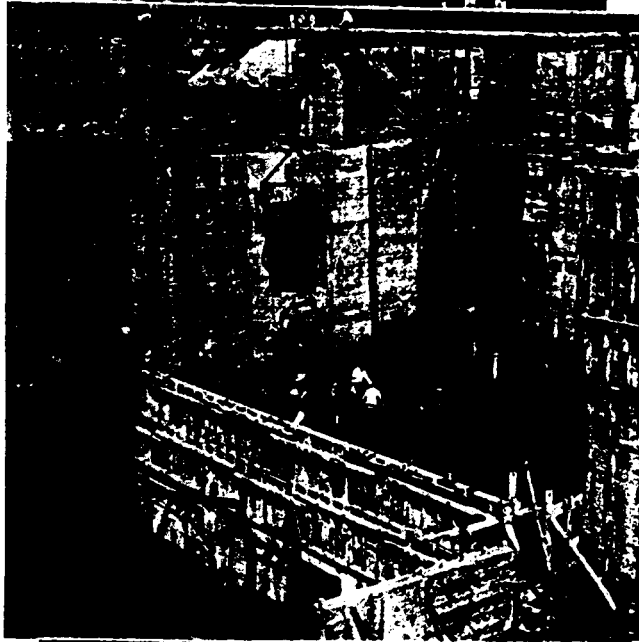
- 第1條 本會ハ土木ニ關スル研究、調査ヲナシ以テ滿洲土木事業ニ貢獻セントスルモノナリ
- 第2條 本會ハ滿洲土木研究會ト稱ス
- 第3條 本會ハ本部ヲ新京ニ置ク、尙必要ナル地方ニ支部ヲ設ケルコトヲ得
- 第4條 本會ノ會員ハ特別會員、正會員、學生會員ノ三種トシ左ノ通定ム
1. 特別會員ハ本會ノ趣旨ヲ贊シ事業達成ニ協力援助スル法人又ハ團體
2. 正會員ハ左ノ資格ヲ有スル者トス
- イ、滿洲ニ於ケル土木事業ニ携ル者
- ロ、其ノ他土木事業ニ關シ學識經驗アル者
3. 學生會員ハ公立土木關係學校ニ在學スル學生、生徒
- 第5條 會費ハ正會員ハ年額6圓、學生會員ハ年額3圓トス
- 第6條 本會ニ會長一名及理事、幹事、委員各若干名ヲ置ク
- 第7條 理事ハ在東京會員中ヨリ會長ヲ選舉シ、會長ハ理事ノ互選ニ依リ之ヲ定ム
- 第8條 幹事ハ理事會ノ決議ニヨリ會長之ヲ委嘱ス
- 第9條 本會ハ必要ニ應ジ各種委員ヲ置クコトヲ得、委員ハ役員會ノ決議ニヨリ會長之ヲ委嘱ス
- 第10條 本會ノ任期ハ一年トス
- 第11條 本會ハ其ノ目的ヲ達成スル爲左記事業ヲ行フ
1. 機關誌ノ發行
2. 土木ニ關スル圖書ノ編纂發行
3. 講演會、講習會、見學會ノ主催並ニ後援
4. 右ノ外本會ノ目的達成ニ必要ナル事業
- 第12條 會則ハ改正ハ役員會過半数ノ承認ヲ要ス
- 附 本會則ハ康德6年1月1日ヨリ施行ス

以 上

第二松花江豐滿堰堤施工畫報



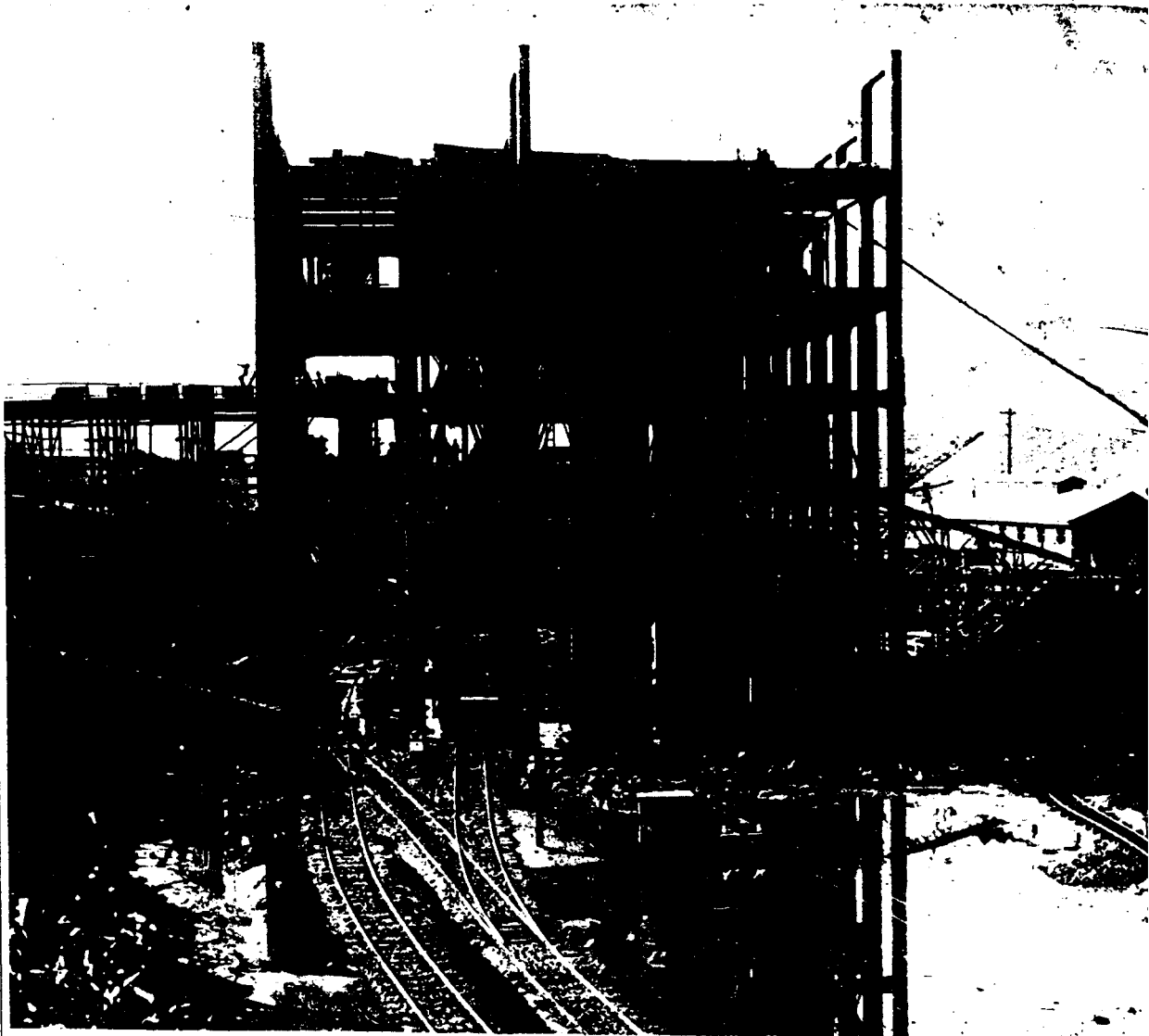
混凝土打上完了養生狀況



混凝土打上作業狀況



混凝土打上狀況



混 合 場 全 景