

編 輯 後 記

- △ 驟雨一過！焼けつく如き暑さも去り、さし  
もに宇遊せし塵埃も清浄されて若葉を渡る  
緑の風、いと爽やか。
- △ 突如！日本軍の天津英佛租界隔絶、ついで  
南支那海の要港たる仙頭占領等の「ニュース」！ラヂオに、紙上に我等の胸を躍動さ  
す、はたして、此の後に来るものは雨か？  
風か？ ともあれ我等は、此の英断に心か  
ら感謝を表さねばならぬ。
- △ 北邊振興政策を巡りての人事異動は、建國  
後初めてに見る大異動にして、大風一過の  
感！ しとしほ深し。  
今や、國事は、内に、外に、多事なる時、  
本誌また躍進に、躍進を重ね、茲に、二十  
五號を發刊せんとす。
- △ 先づ石原氏の『河川と橋梁』は永年學會に  
あつて研究されし尊き資材を特に本誌のた  
め執筆されしものにして、容易に得難き資

料と確信す、次いで下川氏の『日雨量ニ關  
スル斷片』及遼河治水調査處の發表にかか  
る『遼河水利試験の近況』は、滿洲に於け  
る降雨量關係及河川關係等に對する資料の  
少なき今日、益する事尠からず、又土木試  
驗室發表にかかる『地盤ノ凍上ト杭ノ凍上  
ニ就テノ豫備的實驗成績』は時局に適した  
資料と聊か自負する次第なり。

此の外、高野氏の『石塊堰堤』は理水事業  
が一般的に要望され正に活達期に入らんと  
するの時、河水處理工法の一資料として、  
必ずや款待されるものと思料され、荒井氏  
の『鐵筋混凝土圓形槽ノ設計々算』は應用  
の範圍大にして、其の益する事、極めて多  
きものと信じてやまぬ。  
茲に、御寄稿下されし諸氏に深く感謝する  
次第なり。



康德 6 年 6 月 1 日印刷 康德 6 年 6 月 1 日發行〔非賣品〕

發行者	新京特別市惠民路第 1 代用官舎 27 號	米田正文
編輯者	新京特別市隆禮胡同 509 號	大石義郎
印刷者	新京中央通四八番地	村上慶助
印刷所	新、京中央通四八番地	世界堂印刷工廠

新京特別市順天大街 交通部道路司内

**發行所 滿洲土木研究會**

振替口座番號新京 1141 番

# — 配布開始 —

滿洲土木研究會編

## 橋梁設計圖例集

四六倍版 1,00 餘枚

正 價 2 圓 6 0 錢 『送料共』

本設計圖は内務省第 2 種荷重に準じて設計せるものにして材料表及應力表を附す内容目次を示せば下記の通り

- |                 |                              |
|-----------------|------------------------------|
| 1. 鐵筋コンクリート床版   | 長 1.5 米— 6 米、有効巾員 4.5 米— 6 米 |
| 2. T 形鐵筋コンクリート橋 | 橋長 7 米— 14 米、有効巾員 4.5 米      |
| 3. 同            | 橋長 7 米— 14 米、有効巾員 6 米        |
| 4. I 形 鋼 桁 橋    | 橋長 7 米— 12 米、有効巾員 4.5 米      |
| 5. 同            | 橋長 7 米— 12 米                 |
| 6. 各種 橋 台 橋 脚   |                              |
| 7. 鐵筋コンクリート杭    | 長 3.6 米— 14 米                |

發 行 所 交 通 部 内  
滿 洲 土 木 研 究 會 編 輯 部

### 橋梁設計圖例集申込書

所屬

氏名

申 込 内 譯

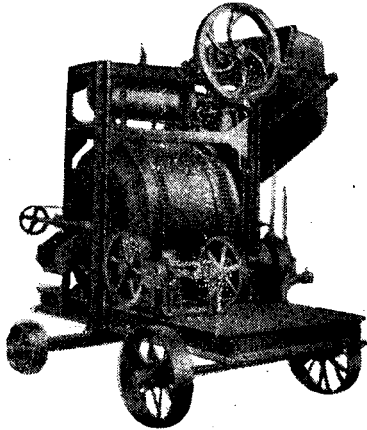
品 名	部 數	送金方法	送 附 場 所
橋 梁 設 計 圖 例 集	部		

上 記 之 通 リ 發 送 被 下 度 候 也

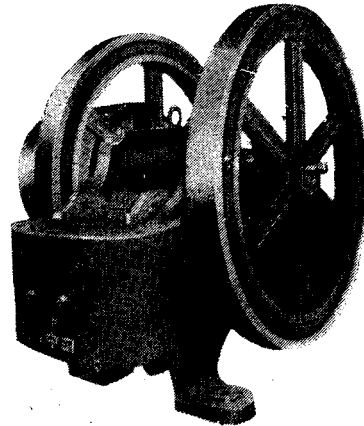
# 田中の土木機械

東京 田中土木機製作所 京橋際

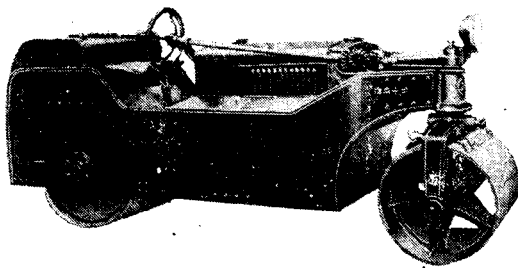
中式コンクリートミキサー



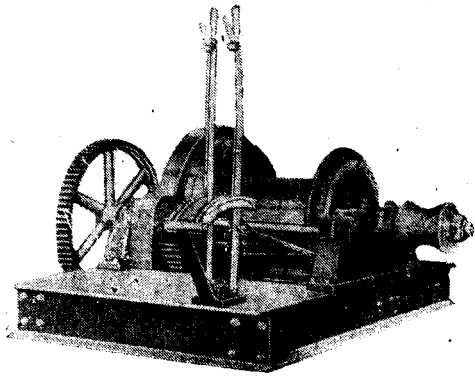
田中式ブレーキ・クラツシャー



田中式ロードローラー



田中式捲揚機



## 營業品目

コンプレツサー	各種ポンプ
ガソリン機	コンクリート振動機
セメントガン	運搬車

滿洲國代理店

株式會社 **大信洋行機械部**

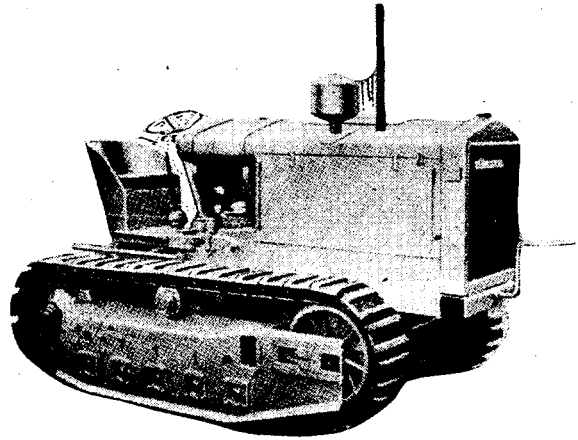
本社	大連市	監部通	電話②1101
新京支店	新京日本橋	通り八三番地	電話③4302
奉天支店	奉天市大和區	大西邊門外大街	電話②2539

製造元 **田中土鑽機製作所**

東京市京橋區京橋三丁目五番地(京橋際)

# 牽引自動車

關道  
機軌  
油限  
重無



獨逸製造路構築用諸機械  
其他獨逸製各種機械材料輸入販賣

## イリス商會新京出張所

新大 同大 街東 拓ビ ル内  
電 話 (二) 五 八 九 三

本 店 獨 逸 伯 林 市  
支 店 及 出 張 所 東 京、横 濱、大 阪、神 戸、小 倉  
新 京、奉 天、天 津、大 連

僅かな掛金で

### 「希望への近道」を

どなたにも、たやすく生

命保険に御這入りになれ

る簡単な方法………

毎月俸給引去

に依り御面倒



なく御掛金が出来而も御

家族も同時に御這入りな

れます

而して昭和八年來皆様のよき御相談相手として

畑山社員が御用命を承つてをります



# 帝 國 生 命

新 京 支 店  
電 話 (三) 七 五 二 番

# 土木建築 請負業



# 株式會社 大 林 組

本店 大阪市東區京橋三丁目七番地五

## 奉天支店

大連出張所  
新京出張所  
鞍山出張所  
哈爾濱出張所  
牡丹江出張所  
承德出張所  
大連工場

奉天加茂町一六番地  
大連市東公園町三五番地  
新京永樂町三丁目五番地  
鞍山北四條町一番地  
哈爾濱新立街長官公署街九番地  
牡丹江省寧安縣牡丹江圓明街  
承德糧市街  
大連市三春町三〇番地

電話代表長 二一四二一(4)番  
電話代表長 二一一七一(4)番  
電話長 三一二六八〇番  
電話長 二七八三番  
電話長 五一七〇番  
電話長 二三番  
電話長 一一八番  
電話長 三一四一二番

## 奉天工場

奉天西區南三路二二番地

電話長 四〇四四番

## 北京支店

北京南池子大街二九號

電話長 八七三番

## 天津出張所

天津特別第三區六緯路七七號

電話長 三一二九七〇番

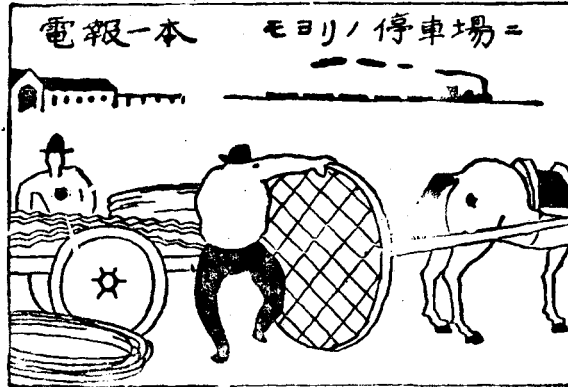
## 青島出張所

青島市河南路二二四

## 支店 營業所所在地

東京、橫濱、名古屋、福岡、京城、京都、神戸、金澤、静岡、廣島、仙臺、臺北  
 工作所……大阪、東京

# 川崎の鐵線蛇籠



## 川崎鐵網工場

### 奉天支店

奉天鐵西區興工街三段號六

電話春日局 (3) 6274 圓  
6347

登録電報宛名 奉天鐵西局アミカワサキ

本店 東京市芝區田町二丁目十八番地  
支店 出張所 大阪 京城 札幌 福岡  
工場 東京 大阪 京城 奉天  
滿洲工場 奉天鐵西區興工街三段號六

川崎鐵網商報謹呈

# 洋灰 大同

牌麟麒



賣販手一

社會式株トメセ野淺 灰 洋

所業營京新

階壹館會德康 街大同大市別特京新  
(九三五(一)圖七二五二(一)圖話電)

(六七六四・二二三四(一)圖話電)二六町馬對市達大・所張出達大

(五九五三圖話電)七三街地田裡道賓爾哈・所張出賓爾哈

品質

優良  
均齊

小野田ポルトランドセメント  
小野田早強ポルトランドセメント  
小野田白色ポルトランドセメント  
小野田高爐セメント

關東州小野田セメント株式會社

本店 大連市泡崖屯

工場 大連市泡崖屯  
滿洲國鞍山

滿洲小野田セメント株式會社

本店 滿鐵連京線泉頭

工場 滿鐵連京線泉頭

内外一手販賣 三井物産株式會社