

會 報

◆四月六日午後四時三十分ヨリ中銀クラブニ於テ役員會ヲ開ク、出席者、米田、照井、前田、田村ノ各幹事並村木、丹生田、原ノ編輯員デアツテ協議事項ハ次ノ通デアツク、
 ◎「建設」四月號編輯ニ關スル件
 ◎本會創立五周年(六月號)記念號發行ノ件

◆四月二十日午後四時三十分ヨリ軍人會館ニ於テ軍並ニ政府ノ招聘ニヨリ渡滿ナサレタ京都帝大石原助教授ニ御願ヒ致シ「河川ト橋梁」ト題シ講演會ヲ開ク、出席者多數アリ盛會デアツク、

編 輯 後 記

若葉崩え出づる春の訪れと共に再び土木方面の活動時期が参りました皆様御多忙の事でしょう、

此回政府に於ては『國境建設計畫』が實現され我々技術者にとつて愈共技能を發揮すべき秋となりました、

『建設』も號を重ねて茲に二十三號を、皆様に送る事になりましたが此後『國境建設』と併行して尙一層内容の充實を計り、皆様の研鑽の資に供したいと存じます、

哈爾濱工業大學永井氏の『複素函數論の水利學への適要』は詳細に解り安く説明されており一般技術者の大いに學べきものと信ずる、又本號より續掲する奉天省山崎氏の『奉天環河橋計畫洪水量の考察』は橋梁架設、河川工事等設計計畫に良き資料となるでしょう。

大陸化學院前田、瀬戸兩氏に依る寒中コンクリートの研究、安東省本木氏の鑿河橋工事報告等の御寄稿を得本號を飾り得ました事を編輯員一同深謝致します。

康德 6 年 4 月 1 日印刷

康德 6 年 4 月 1 日發行 (非賣品)

發行者	新京特別市惠民路第 1 代用官舎 27 號	米田正文
編輯者	新京特別市隆禮胡同 509 號	大石義郎
印刷者	新京中央通四八番地	村上慶助
印刷所	新京中央通四八番地	世界堂印刷工廠

新京特別市順天大街 交通部道路司内

發行所 滿洲土木研究會

振替口座番號新京 1141 番

＝ 豫 約 募 集 ＝

滿洲土木研究會編

橋 梁 設 計 圖 例 集

四六倍版100餘枚

正價2圓60錢の處豫約申込者に限り

特 價 2 圓【送 料 共】

豫約期限 康 德 6 年 5 月 末 日
發送期日 康 德 6 年 6 月 中 旬
特 點 10冊以上の御申込には特に1冊無代呈上

本設計圖は内務省第2種荷重に準じて設計せるものにして材料表及應力表を附す内容目次を示せば下記の通り

- | | |
|----------------|----------------------|
| 1. 鐵筋コンクリート床版 | 長1.5米—6米、有効巾員4.5米—6米 |
| 2. T形鐵筋コンクリート橋 | 橋長7米—14米、有効巾員4.5米 |
| 3. // | 橋長7米—14米、有効巾員6米 |
| 4. I形 鋼 桁 橋 | 橋長7米—12米、有効巾員4.5米 |
| 5. // | 橋長7米—12米、有効巾員6米 |
| 6. 各種橋台橋脚 | |
| 7. 鐵筋コンクリート杭 | 長3.6米—14米 |

交 通 部 内

滿 洲 土 木 研 究 會 編 輯 部

橋梁設計圖例集豫約申込書

所
屬

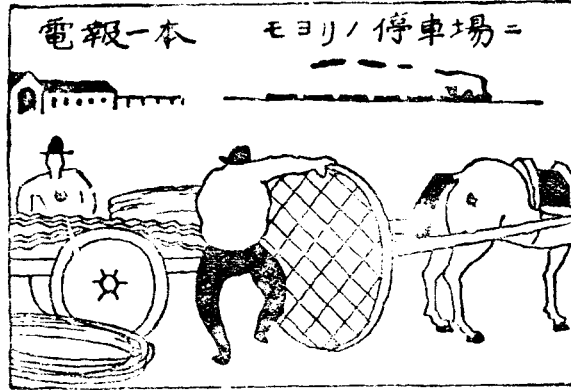
氏
名

申 込 内 譯

品 名	部 數	送金法方	送 附 場 所
橋 梁 設 計 圖 例 集	部		

上 記 之 通 リ 豫 約 仕 リ 候 也

川崎の鐵線蛇籠



川崎鐵網工場

奉天支店

奉天鐵西區中央路一〇

電話春日局 (3) 6274 團
6347

登録電報宛名 奉天鐵西局アマカワサキ

本店 東京市芝區田町二丁目十八番地
支店 出張所 大阪 京城 札幌 福岡
工場 東京 大阪 京城 奉天
滿洲工場 奉天鐵西區中央路一〇

川崎鐵網商報謹呈

獨逸ケルブレ會社製

ロードローラー

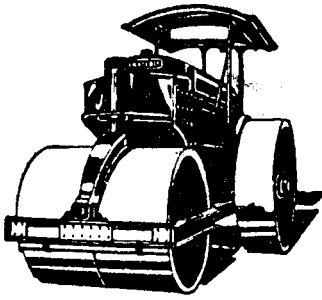
獨逸M・A・N會社製

デイズル・トラツク

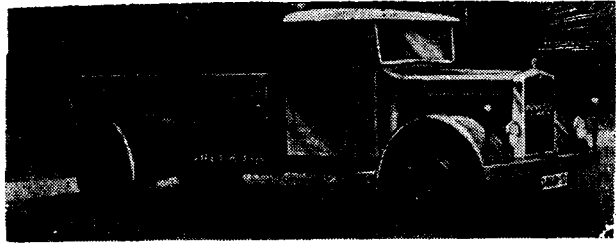
獨逸ランツ會社製

ランツ・ブルドツク・トラクター

KAELBLE
DIESEL



其ノ他獨逸一流製造
會社製諸機械取扱



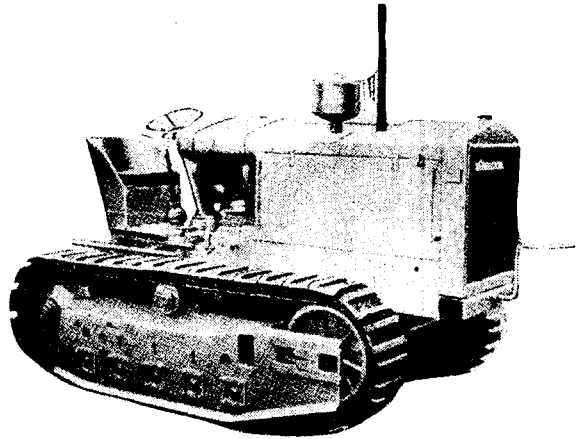
滿洲總代理店 **孔士洋行**

(クンスト・アルバース)

哈爾濱・新 京・奉 天・大 連

牽引自動車

關軌
機無
油限
重軌



獨逸製道路構築用諸機械

其他獨逸製各種機械材料輸入販賣

イリス商會新京出張所

新京大同大街東拓ビル内
電話(二)五八九三

本店 獨逸 柏林 市
支店及出張所 東京、横濱、大阪、神戸、小倉
新京、奉天、天津、大連

僅かな掛金で

「希望への近道」を

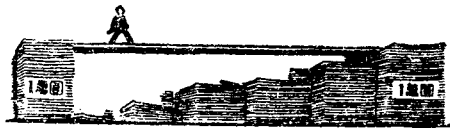
どなたにも、たやすく生
命保険に御這入りになれ
る簡単な方法………



毎月俸給引去
に依り御面倒

なく御掛金が出来而も御
家族も同時に御這入りな
れます

而して昭和八年來皆様のよき御相談相手として
畑山社員が御用命を承つてをります



帝 國 生 命

新 京 支 店
電 話 (3) 五 七 三 二 番

土木建築 請負業



株式會社 大林組

本店 大阪市東區京橋三丁目七番地五

奉天支店

大連出張所
新京出張所
鞍山出張所
哈爾濱出張所
牡丹江出張所
承德出張所
大連工場

奉天 加茂町一六番地
大連市 東公園町三五番地
新京 永樂町三丁目五番地
鞍山 北四條町一番地
哈爾濱 新立街長官公署街九番地
牡丹江 省寧安縣牡丹江圓明街
承德 糧市街
大連市 三春町三〇番地

電話代表長 二一四二一(4)番
電話代表長 二一一七一(4)番
電話長 三二六八〇番
電話長 二七八三番
電話長 五一七〇番
電話長 二三番
電話長 一一八番
電話長 三一四一二番

北京支店

奉天工場
天津出張所
青島出張所

奉天 西區南三路二二番地
北京 南池子大街二九號
天津 特別第三區六緯路七七號
青島 市河南路二一四

電話長 四〇四四番
電話長 八七三番
電話長 三一二九七〇番

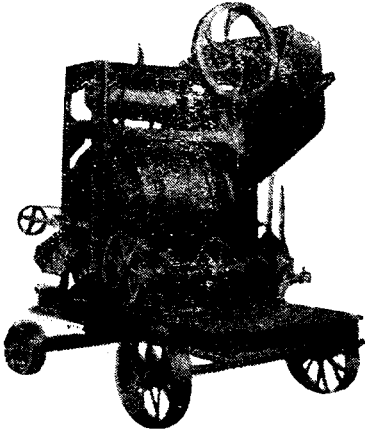
支店 營業所所在地

東京、橫濱、名古屋、福岡、京城、京都、神戶、金澤、靜岡、廣島、仙臺、臺北
工作所……大阪、東京

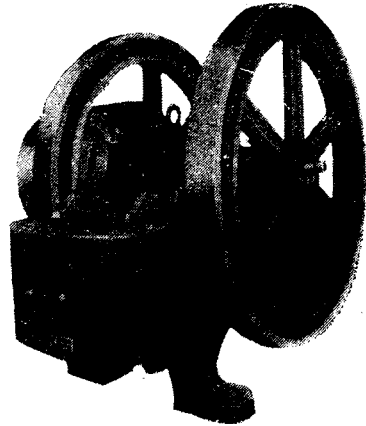
田中の土木機械

東京 田中土木機製作所 京橋際

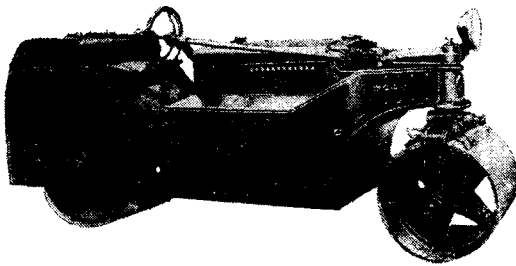
田中式コンクリートミキサー



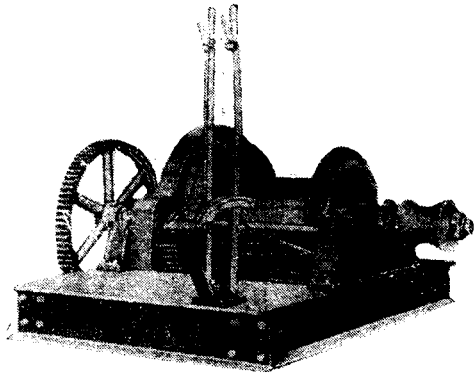
田中式ブレーキ・クラツシャー



田中式ロードローラー



田中式捲揚機



營業品目

コンプレツサー	各種ポンプ
ガソリン機	コシクリート振動機
セメントガン	運搬車

滿洲國代理店

株式會社

大信洋行機械部

本社	大連市監部通	電話②1101
新京支店	新京日本橋通り八三番地	電話③4302
奉天支店	奉天市大和區大西邊門外大街	電話②2539

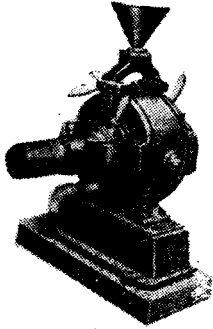
製造元 田中土鑛機製作所

東京市京橋區京橋三丁目五番地(京橋際)

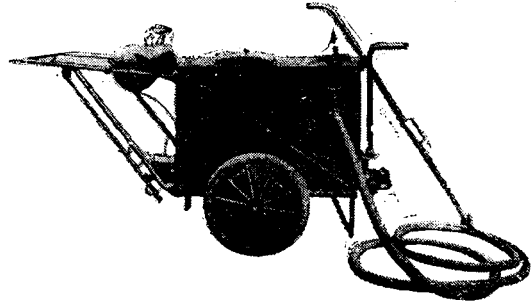
田中の舗装機械

東京 田中土木機製作所 京橋際

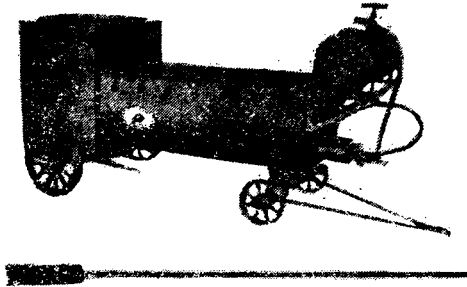
田中式乳劑製造機



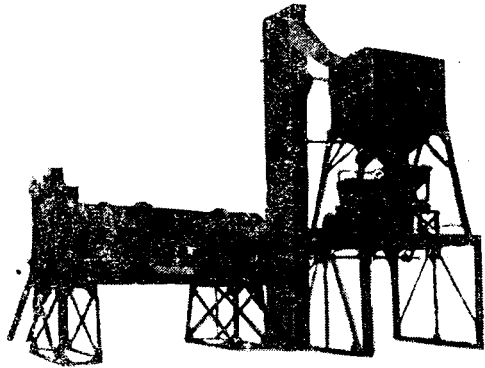
田中式^{アスファルト}瀝青乳撒劑布機



田中式アスファルト手練プラント



田中式アスファルト プラント



鮮 滿 代 理 店

淺 野 物 産 株 式 會 社

新 京 支 店
大 連 支 店
奉 天 出 張 所
哈 爾 濱 出 張 所
朝 鮮 出 張 所

滿 洲 國 新 京 海 上 ビル
大 連 市 山 縣 通 二 番 地 東 拓 ビル
滿 洲 國 奉 天 加 茂 町 一 四 番 地
滿 洲 國 哈 爾 濱 道 裡 面 包 街 二 號
朝 鮮 京 城 驛 前 片 倉 館

電 話 ②6160-6161
電 話 本 局 3525
電 話 ②4628
電 話 4785
電 話 本 局 6872

製 造 元

田 中 土 鑛 機 製 作 所

東 京 市 京 橋 區 京 橋 三 丁 目 五 番 地 (京 橋 際)

洋灰 大同

牌麟麒



賣販手一

社會式株トンメセ野淺

所業營京新

階壹館會德康街大同大市別特京新

(九三五—(二)圖七二五二(二)圖話電)

(六七六四·二二三四(二)圖話電)二六町馬對市連大·所張出連大

(五九五三圖話電)七三街地田裡道賓爾哈·所張出賓爾哈

品質

優良
均齊

小野田ポルトランドセメント
小野田微細ポルトランドセメント
小野田白色ポルトランドセメント
小野田高爐セメント

關東州小野田セメント

製造株式會社

本店 大連市外周水子

工場 大連市外周水子
滿洲州鞍山

滿洲小野田セメント

製造株式會社

本店 滿鐵連京線泉頭

工場 滿鐵連京線泉頭

内外一手販賣 三井物産株式會社