

# 建設

一月一號

新長	月	日
山田	昌田	俊野
鈴木	佐田	本間
西川	島	星桂
高田	森	
兵衛	横田	
尾	佐田	
小	山本	

示期限  
3.5

昭和14年(1939) 第四卷 第一號

第五第村公同組合

清洲土木研究會

特許ワーレナイトビチュリシツク舗装  
特許ベノリシツク舗装  
特許マカダミツクス舗装  
アスファルト其他各種舗装並 = 一般土木建築



本社 東京・丸ノ内

## 日本舗道株式會社

出張所 新京曙町三ノ二二・電話3-4766

各地出張所

東京。横濱。名古屋。京都。大阪。福岡。臺北。札幌。京城

# 建設

一月號

第4卷 第1號

通卷第20號

康徳6年1月1日發行

## 目次

圖表紙 鳳山縣森林第五欄	
圖口繪 北支便り	
年頭の辭	直木倫太郎..... 1
暗渠の大きさに就て	橋内十九二..... 2
第8回道路會議(1938)の一般報告(完)	三浦 游..... 7
國都新京人口増加の趨勢に就て(二)	宗野五郎右衛門..... 11
「鐵道及自動車運輸に就ての一考察」(其ノ三)	三浦 游..... 13
哈爾濱市防水工事報告	太田 河川科長..... 20
紅石礮子一老金廠線道路築造工事	荒川 寛..... 28
下水道談話	舞木 朗..... 32
東京雜觀	武藤吉治..... 37
圖會報	..... 39
編輯後記	..... 40
圖廣告	..... 42

## 滿洲土木研究會役員

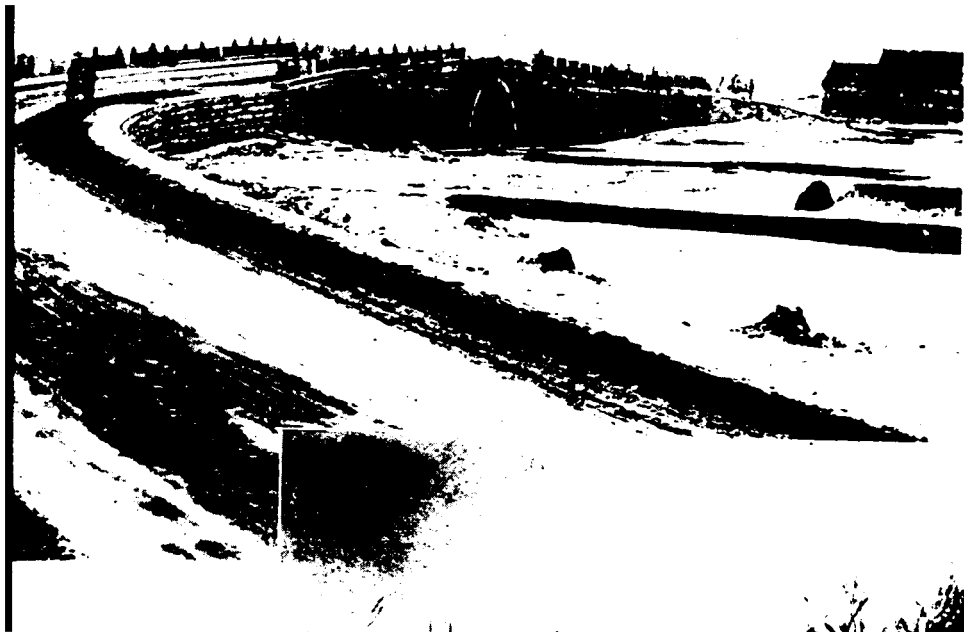
會 長	直 木 倫 太 郎		
理 事	近 藤 安 吉	坂 田 昌 亮	原 口 忠 次 郎
	本 間 德 雄		
常任幹事	大 石 義 郎		
幹 事(新京)	内 田 弘 四	浮 洲 實	片 岡 武 雄
	高 野 宗 久	田 村 初 代 志	照 井 隆 三 郎
	廣 岡 勝 治	前 田 稔	源 川 豊 一 郎
(地方)	伊 地 知 綱 彦	五 十 嵐 眞 作	伊 藤 茂 利 三
	太 田 哲 夫	王 達	夏 儒 聘
	佐 藤 九 郎	周 鴻 恩	種 谷 實
	東 城 源 三	林 鷹 一	松 本 進
	渡 邊 幸 三 郎		
編 輯 員	中 村 佳 教	丹 生 田 武 男	原 雪 雄
編 輯 囑 託	濱 豪 質	湯 淺 三 二 郎	(五十音順)

### 滿洲土木研究會々則

- 第1條 本會ハ土木ニ關スル研究、調査ヲナシ以テ滿洲土木事業ニ貢獻セントスルモノナリ
- 第2條 本會ハ滿洲土木研究會ト稱ス
- 第3條 本會ハ本部ヲ新京ニ置ク、尙必要ナル地方ニ支部ヲ設クルコトヲ得
- 第4條 本會ノ會員ハ特別會員、正會員、學生會員ノ三種トシ左ノ通定ム
1. 特別會員ハ本會ノ趣旨ヲ發シ事業達成ニ協力援助スル法人又ハ團體
  2. 正會員ハ左ノ資格ヲ有スル者トス
    - イ、滿洲ニ於ケル土木事業ニ携ル者
    - ロ、其ノ他土木事業ニ關シ學識經驗アル者
  3. 學生會員ハ公私立土木關係學校ニ在學スル學生、生徒
- 第5條 會費ハ正會員ハ年額6圓、學生會員ハ年額3圓トス
- 第6條 本會ニ會長一名及理事、幹事、委員各若干名ヲ置ク
- 第7條 理事ハ在京會員中ヨリ會員之ヲ選舉シ、會長ハ理事ノ互選ニ依リ之ヲ定ム
- 第8條 幹事ハ理事會ノ決議ニヨリ會長之ヲ委囑ス
- 第9條 本會ハ必要ニ應シ各種委員ヲ置クコトヲ得、委員ハ役員會ノ決議ニヨリ會長之ヲ委囑ス
- 第10條 役員ノ任期ハ一個年トス
- 第11條 本會ハ其ノ目的ヲ達成スル爲左記事業ヲ行フ
1. 機關誌ノ發行
  2. 土木ニ關スル圖書ノ編纂發行
  3. 講演會、講習會、見學會ノ主催並ニ後援
  4. 右ノ外本會ノ目的達成ニ必要ナル事業
- 第12條 會則ノ改正ハ役員會過半数ノ承認ヲ要ス
- 附 本會則ハ康德6年1月1日ニ施行ス

以 上

# 北 支 渠 北 門



八里橋附近



潮陽門東關

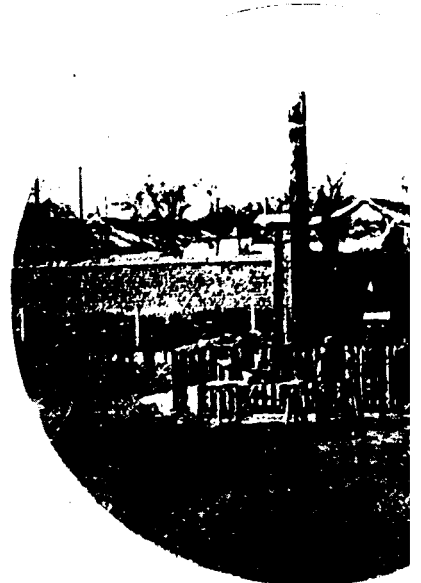


通州西門

# 北 支 便 り



八里橋より



地 墓 者 難

朝陽門外牌樓



近附庄黃大

