

2卷 5

所長	月 日	
第一科長	第二科長	第三科長
西川	高田	小澤
兵衛	松尾	牧野
島田	藤森	一科技師
佐藤	旗田	第二科
西島	中野	第三科
		機械係

# 建設

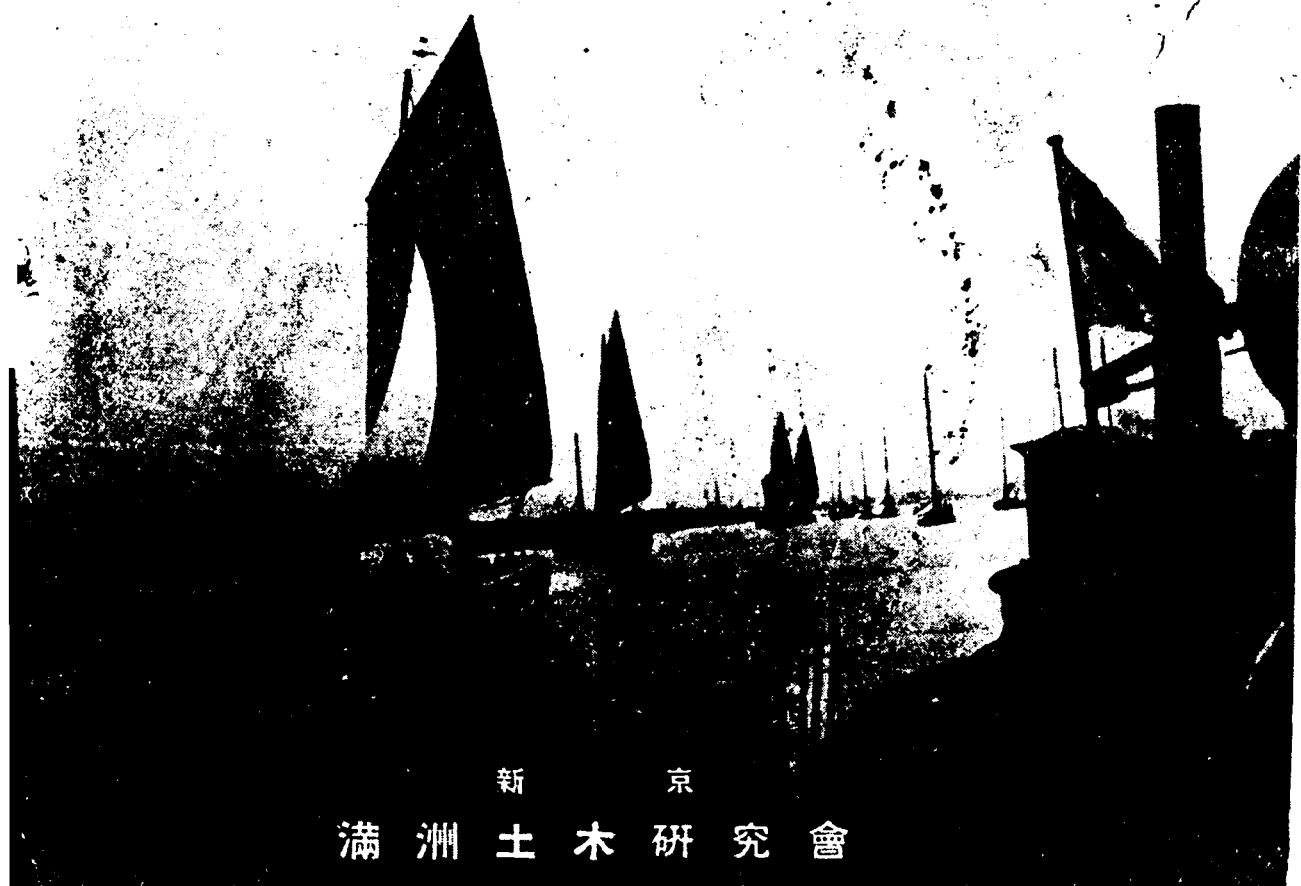
3卷 0-8

## 九 月 號

第 2 卷

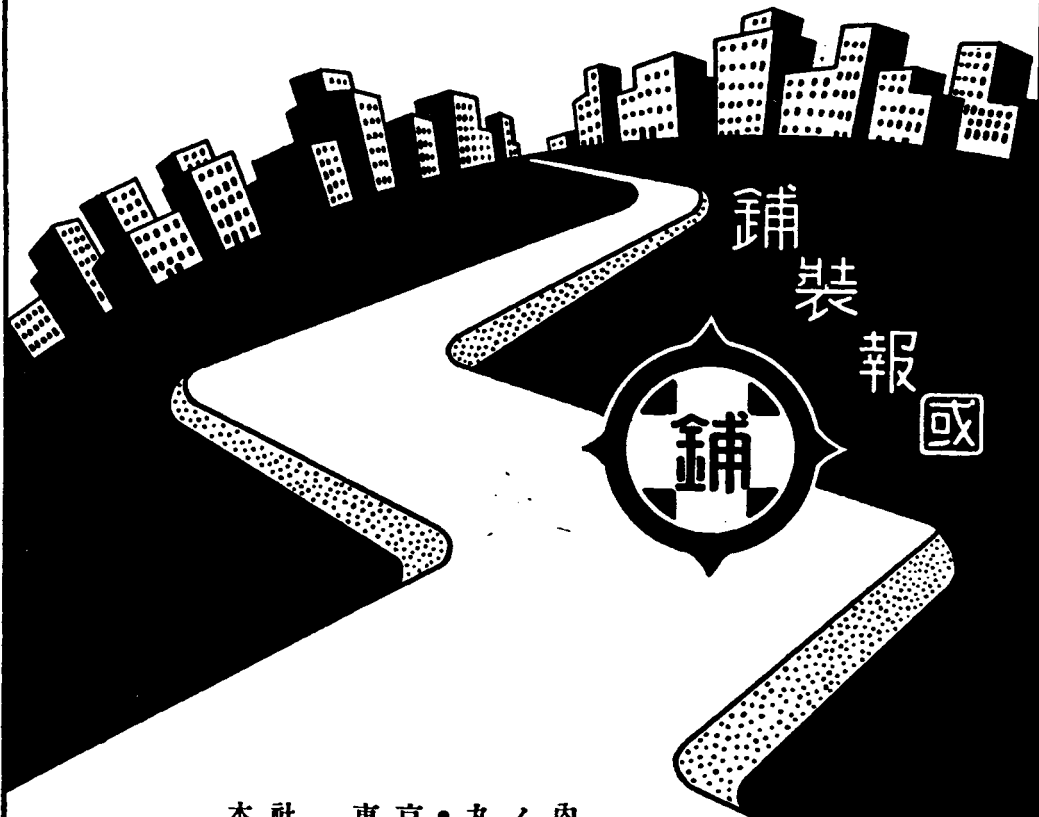
第 5 號

康德4年9月15日發行



新 京  
滿 洲 土 木 研 究 會

特許ワーレナイトビチュリシツク舗装  
特許ベノリシツク舗装  
特許マカダミツクス舗装  
アスファルト其他各種舗装並ニ一般土木建築



本社 東京・丸ノ内

# 日本舗道株式會社

出張所 新京曙町三ノ二二・電話 3-4766

各出地張所

東京。横濱。名古屋。京都。大阪。福岡。臺北。札幌。京城

# 建設

九月號

第2卷 第5號

康徳4年9月15日發行

## 目次

### 口 繪

關、藤原二君の英靈を弔ふ..... 會長 直木倫太郎

### 論 說

滿洲の河川に就て(承前)..... 土木局第2工務處長 原口忠次郎..... 1  
土壤凍結論..... 交通部技佐 米田正文..... 13

### 資 料

基礎工としての水中コンクリートの實驗..... 村木伊英..... 22  
新案面積計算器に就て..... 張完淳..... 24  
✓ 流速計檢定設備に就て..... 大陸科學院 瀧戸一郎..... 27  
承德に於ける飢饉の活着に關する二、三の考察..... 熱河省公署土木課 坂本貞男、三上勝治..... 31  
小工事に要する器機器具..... 交通部 五十嵐技士..... 33

### 談 想

東京道路講習會に出席して..... 關野、帆足、米田..... 36  
安東市の洪水の話..... 照井技佐..... 37

### 彙 報

國都建設落成式迫る..... 伊知地 綱彦..... 41  
日本より技術者を招聘す..... 米田正文..... 43  
今次の水害狀況..... 航路司 照井技佐..... 44  
戰友關、藤原兩君の死を悼む..... 本莊秀一..... 48  
故關、藤原兩氏の通州遺難を悼む..... 米谷重松..... 50  
奉天省公署土木廳便り..... 53  
西部熱河の重要性..... 熱河省公署土木科長 山岸貞一..... 50

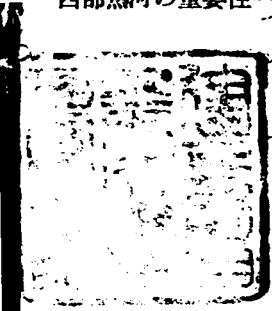
### 人 事 消 息

法 令..... 62  
(交通部科規定)

### 附 錄

河川測量規定.....  
道路標準圖.....  
碎石道示方書(案).....

會 務 報 告  
編 輯 後 記



R.5/10.5  
3996

## 滿洲土木研究會役員

會 長	直 木 倫 太 郎			
理 事	坂 川 昌 亮	原 口 忠 次 郎	近 藤 安 吉	
	本 間 德 雄			
幹 事	江 守 保 平	伊 知 地 綱 彦	米 田 正 文	
	五 十 嵐 眞 作	片 岡 武 雄		
編 輯 委 員	江 守 保 平	伊 知 地 綱 彦	米 田 正 文	
	五 十 嵐 眞 作	片 岡 武 雄		
囑 託	帆 足 滿 洲 男	村 木 伊 英	丹 生 田 武 男	
	湯 淺 三 二 郎			

### 滿洲土木研究會々則

- 第一條 本會ハ土木ニ關スル研究、調査ヲナシ以テ滿洲道路事業ニ貢獻セントスルモノナリ
- 第二條 本會ハ滿洲土木研究會ト稱ス
- 第三條 本會ハ本部ヲ新京ニ置ク
- 第四條 本會ノ會員タルヲ得ル者ハ次ノ資格ヲ備ヘタル者トス
- 一、滿洲ニ於ケル土木事業ニ携ル者
- 二、其他土木事業ニ關シテ學識經驗アル者
- 第五條 前條ノ資格ヲ有スルモノニシテ本會員タラントスル者ハ會員ノ紹介ニヨリ會長ノ承認ヲ受クベシ
- 第六條 本會ニ會長一名幹事若干名置ク
- 第七條 會長ハ會員ノ互選ニヨリ選出シ其任期ヲ一箇年トス
- 第八條 幹事ハ會長之ヲ指命シ會務ヲ掌ル
- 第九條 本會ハ毎月一回例会ヲ開ク但シ必要ニ應ジ臨時會ヲ催ス
- 第十條 本會ハ會誌ヲ發行スル外必要ニ應ジ印刷物ヲ會員ニ頒子又ハ講演會ヲ催ス
- 第十一條 會員ハ會費トシテ毎年金五圓ヲ納ムベシ
- 第十二條 會誌及印刷物ノミノ頒布ヲ受ケントスル者ヲ準會員トスルコトヲ得、準會員ノ會費ハ毎年金參圓トス
- 第十三條 會則ノ改正ハ會員過半數ノ承認ヲ要ス

#### 準會員入會ニ就イテ

1. 準會員ノ方ニハ會誌及印刷物ヲ頒布致シマス
2. 準會員會費ハ毎年金參圓ヲ納入スル事ニナツテ居リマス
3. 準會員入會申込希望者ハ所定事項ヲ御記入ノ上會費ヲ同封シテ申込シテ下サイ
4. 會費納入者ニハ受領證ヲ御送付致シマス

# 建設グラフ

南雑木一新賓間



(上夾河新道舊道交又點ヨリ終點ノ方向ヲ望ム 十月二日撮影)

全 線



(水手堡子ノ奇岩 十月二日撮影)

全 線



(上夾河城内ノ景 十月二日撮影)

南雜木一新賓間



(水陵廟前 十月二日撮影)

全 線



(水陵全景 全日)

新 賓一通化間



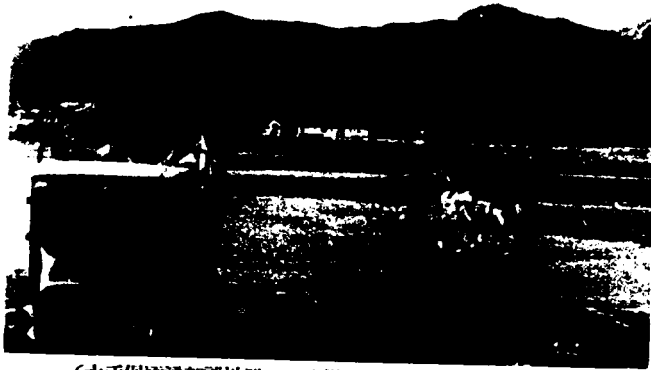
(偏嶺ヲ望ム 十月三日撮影)

全 線



(烏龍林峽 全 日)

南 雜 木 新 賓 間



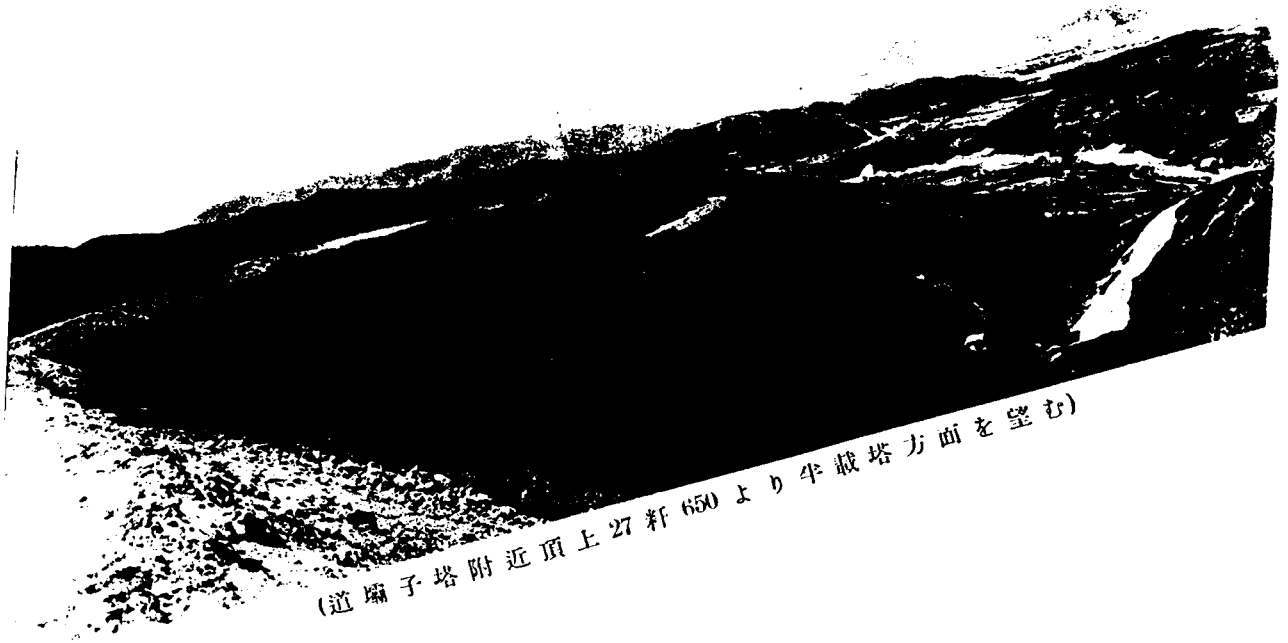
(水手堡橋梁架設地點ヨリ上流ヲ望ム 十月二日撮影)

全 線

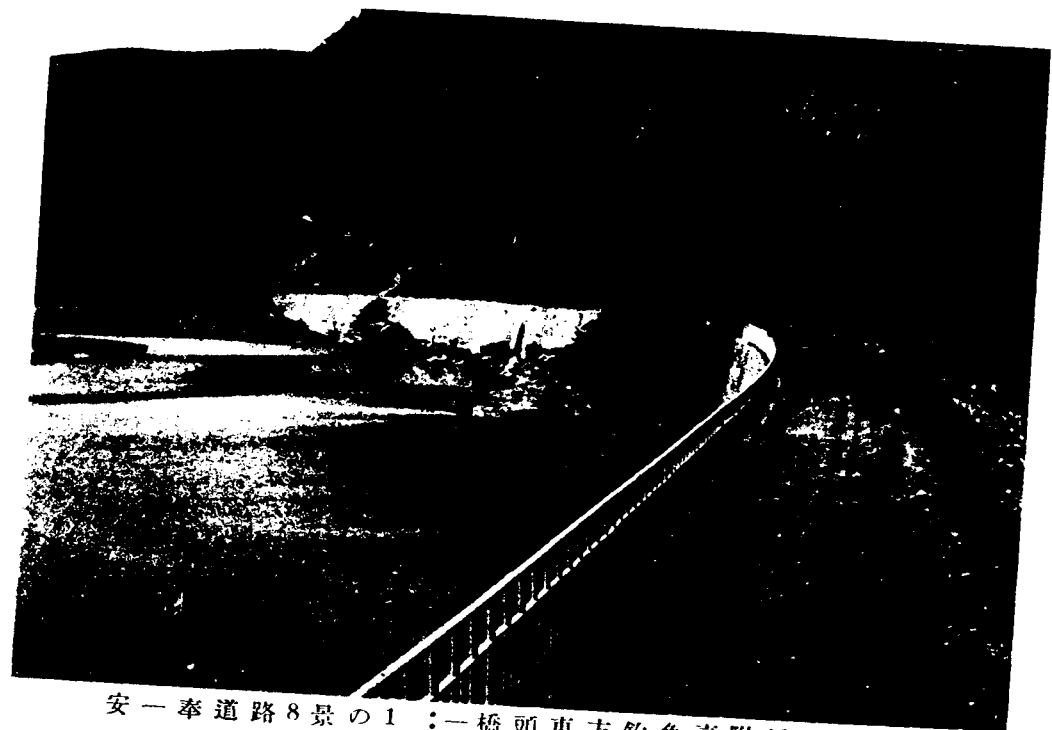


(木奇城外ノ並木 全 日)

圍場多倫線第1工區



(道壩子塔附近頂上27軒650より半載塔方面を望む)



安一率道路8景の1 :一橋頭東方釣魚臺附近の秀景