





建設省問題

土木事業は如何なる時世に於ても、必に農林省に属する。建設省の設置は、...

港灣工事の展望

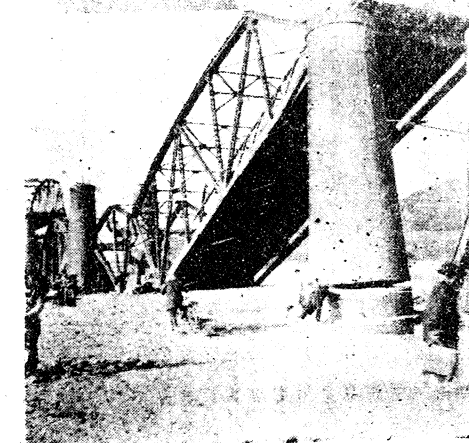
我國港灣の現況は敗戦の散りたる貨物に力を用いて、港灣の復舊を急ぐべきである。...

南海地震

昨午十二月二十一日の雨と、建築物の損傷地帯は、南海地震の被害の及ぶ非常な範圍にわたつて、...

紀南地方に於ける建築物の震害

昨午十二月二十一日の地震、一月一日に紀勢西線全線が開通して、その一環全線が開通して、...



四万十川 橋中 破損 状況

土木學會演習會 田中 啓 定めた或る手帳に、...

道府縣土木部長一覽表 (地方別) (氏名) 佐々木 統 池田 一男 三重 永井 重忠...

土木學會演習會 田中 啓 定めた或る手帳に、...

Advertisement section for various construction and engineering firms, including '東京植木株式會社', '大塚建設株式會社', and '大野建設株式會社'.

