

洲滿木土

第四卷 第三號 自至 十二月號

3

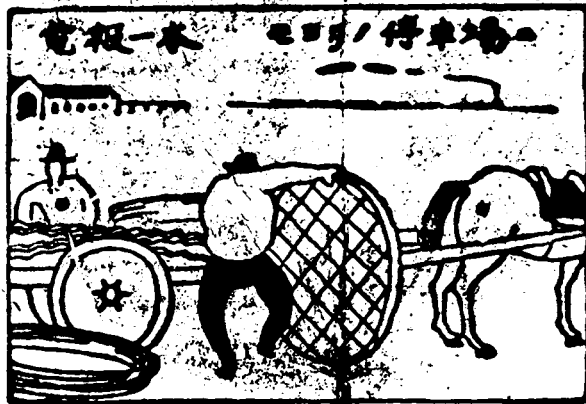
目次

就任の辭	會長 鈴木長明
論説報告	
土渠築の一工法に就いて	栗澤 太 郎
航空港の建設(其の9)	正會員 廣 谷 仁 宏 13
要 覧	
水注の状況並に不整定流に於ける種々なる水面曲線の種類及其の特性(其の2)	正會員 元 村 隆 吉 29
談 叢	
交通総論會にあらはれた現下の諸問題	准會員 瀧 野 信 吾 38
順の発表	正會員 渡 田 秀 雄 43
會務報告	48

滿 洲 土 木 學 會

滿洲帝國協和會科學技術聯合部會
建設研究部會・土木分科會

川崎の鐵線蛇籠



滿洲川崎鐵網株式會社

奉天鐵西區興工街三段六號

電話春日局 (3) $\begin{cases} 6274 \\ 4805 \\ 6347 \end{cases}$

登錄商標名 奉天鐵西局アミカワサキ

工場 奉天鐵西區興工街三段六號

川崎鐵網工場

本店 東京市芝區田町二丁目十八番地
 支店 出張所 大阪 京城 札幌 福岡
 工場 東京 大阪 京城
 滿洲工場 奉天鐵西區興工街三段六號

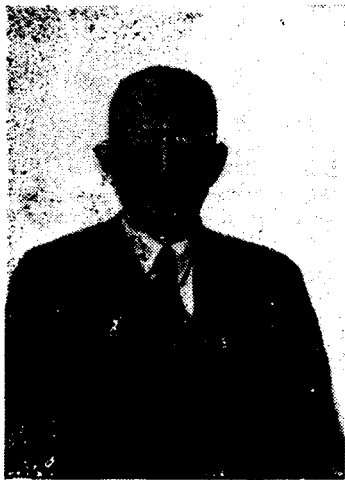
川崎鐵網商標謹呈



會長

工學士 鈴木長明君

(滿鐵理事施設局長)



副會長

工學士 宇木甫君

(滿鐵施設局次長)



副會長

工學士 坂上丈三郎君

(交通部技監)