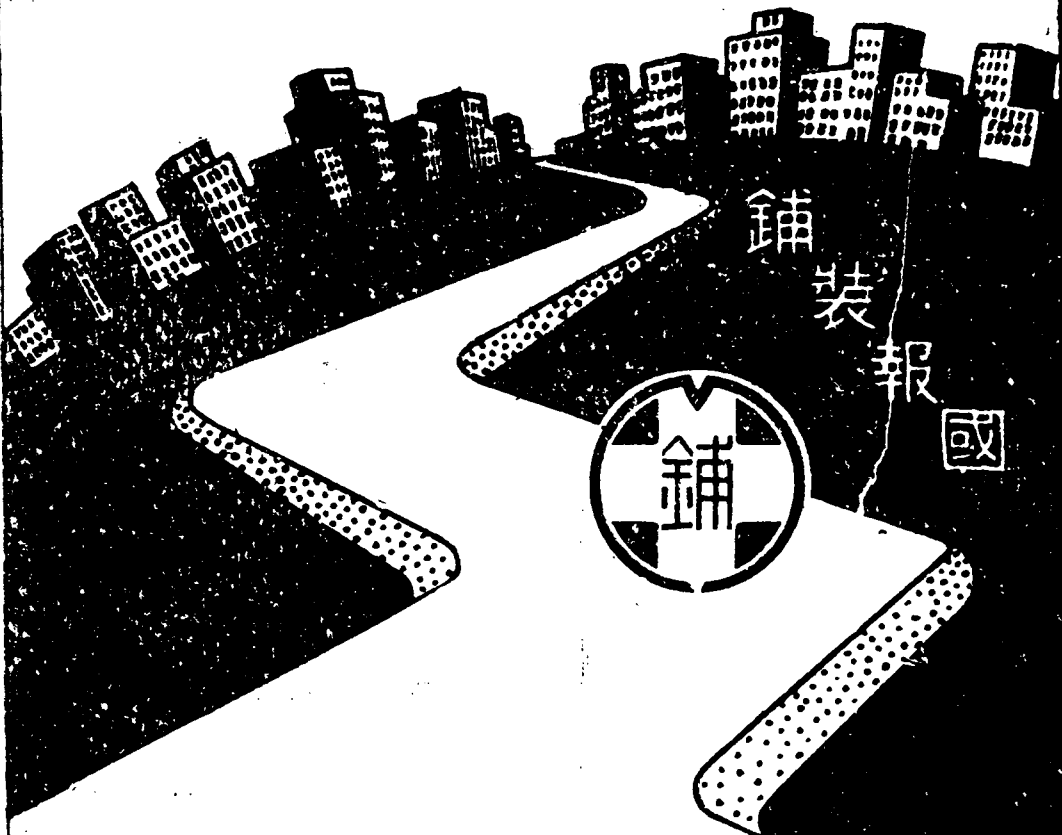


特許ワーレナイトビチユリシツク舗装

特許ベノリシツク舗装

特許マカダミツクス舗装

アスファルト其他各種舗装並一般土木建築



本社 新京特別市昭町三ノ二二

滿洲舗道株式會社 電話 { 3 4766  
6521

出張所 { 哈爾濱市馬家溝土課街一〇 電話 4259  
 牡丹江市金鈴街二ノ二 電話 2395  
 佳木斯市安民街二段地一〇 電話 2827

東京事務所 東京丸ノ内日本舗道株式會社内電話(23)4131(3)

1-6元

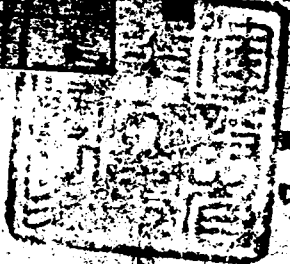
# 滿洲土木學會

第三卷第一號 二月號

100

## 目次

年報の概	正會員 坂田昌亮	1
編輯報告		
○河川治水工事に就て	正會員 五十嵐眞作	2
○航空橋の建設(其ノ二)	正會員 廣谷仁宏	17
土木工業と建築(其ノ一)	副會員 河田喜代助	31
地盤の沈下と対策の研究(第二報)	副會員 中武 隆	38
新		
○關東河川治水開始	正會員 山本 將雄	47
河川の品位と河川の愛護運動に就て	正會員 瀧内 徳治	60
會費報告		62

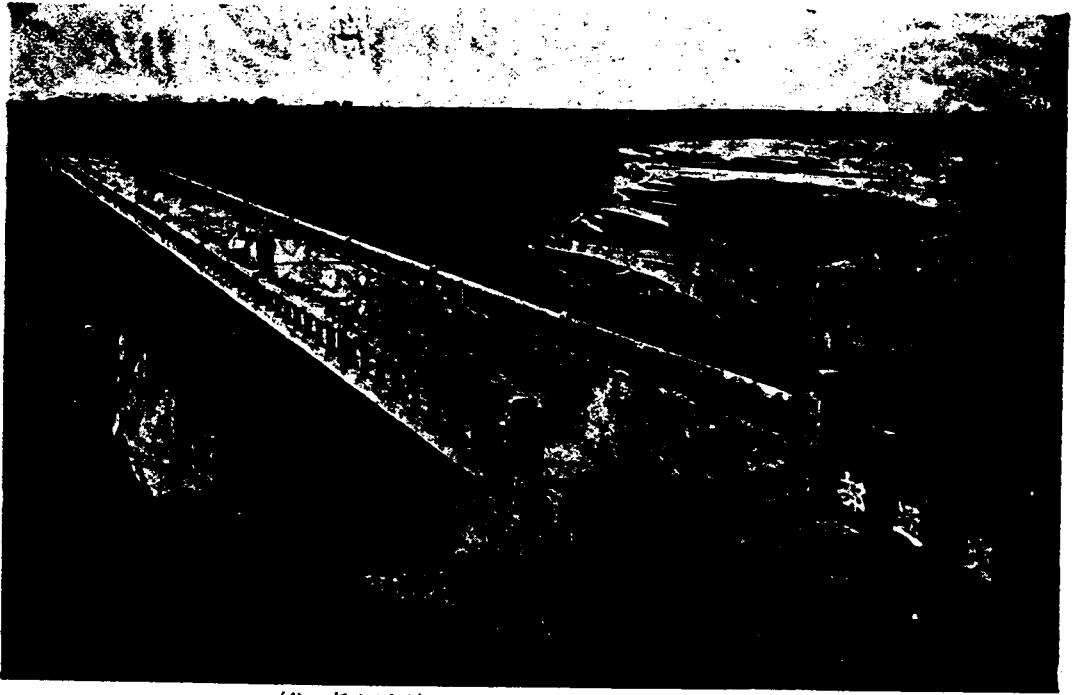


510.5  
 7510  
 3640

18.4.21



# 滿洲土木學會



(4) 柳河上流區に於ける砂防堰堤 (石門子)

(5) 柳河上流區に於ける砂防  
堰堤 (哈拉嘎吐)



(白大なる貯砂量)

(6) 柳河上流區 (養息牧河  
筋) に於ける砂防堰堤  
(嘎海山)

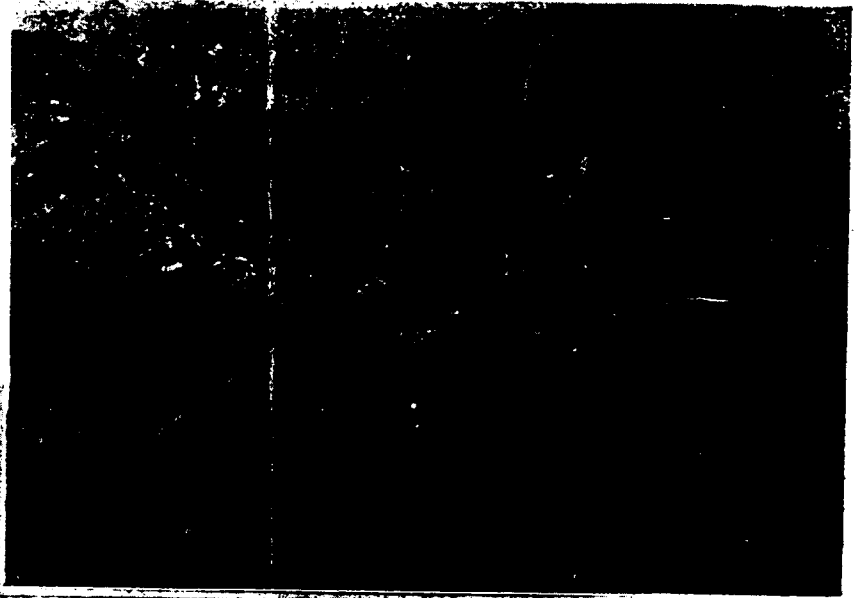


(前方に白く起伏するは沙漠なり)

柳河治水工事寫眞 (本文2頁参照)



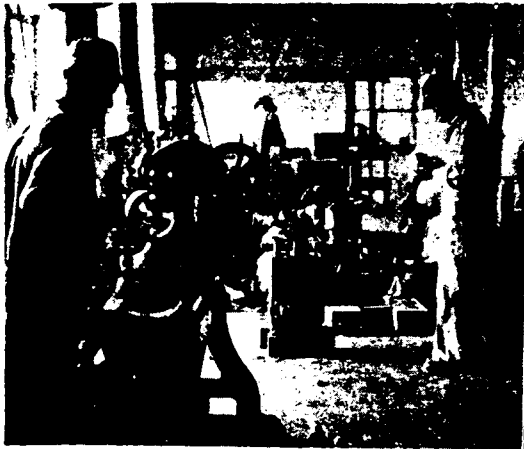
(1) 柳河上流區庫倫附近に於ける地隙



(2) 柳河の水砂害によりて埋没せる廟(下流新民)



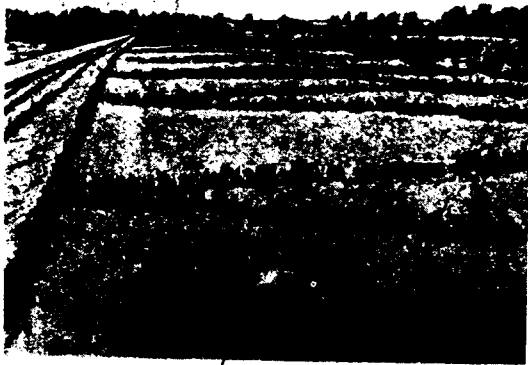
(3) 柳河上流區に於ける砂防堰堤(三家子)



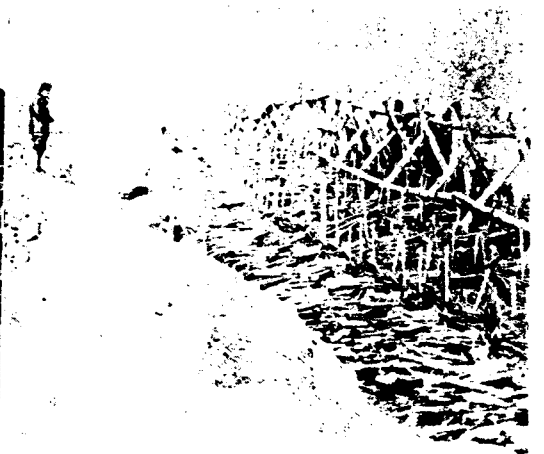
(9) 開得海堰堤機械工場



(10) 下流區大黃旗區に於ける水制  
奉山線上流



(11) 下流區郭家屯築堤  
奉山線上流



(12) 下流區哈拉崗子護岸行制工事  
高斯線上流



(13) 下流區前二台子築堤



(14) 下流區梨榆地築堤

(7) 庫倫街に於ける地隙防止工事 (木造堰堤)



(8) 中流區開得海の溪谷

