

## 資 料

### 宅地造成に於ける Superblock System に就いて

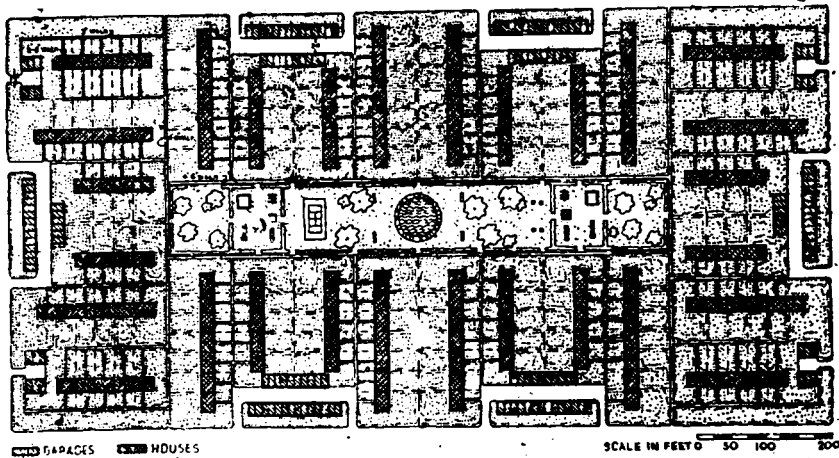
木 村 三 郎\*

本項は米國最近の都邑計畫雜誌 Planner's J Journal 誌に掲載されたものゝ紹介である。都邑建設の全體計畫が立案せられ、之に基いて都邑建設事業が着々遂行せられる。その最後の段階として、住宅配置の問題に到着するが各ブロックの劃地割の仕方に都邑計畫上相當優劣があるものであるといふことを本項は例證してゐる。例へば、餘り小さく區劃するといふこと、換言すれば、附近界邊の住宅地に直接關係無い通過交通用の廣い街路によつて住宅地を小ブロック(著者は之を Gridiron Plan といふ)に分割するのを、之を大ブロック(著者は之を Superblock Plan といふ)にまとめて計畫することによつて計畫に融通性が出來、住宅地に缺く可からざる子供の遊び場が生れ、のみならず劃地割如何によつて宅地造成費に相當の差異がある點を強調して居る。今少しく Superblock Plan をA型とし、Gridiron Plan をB型と略稱して紹介することとする。之を現地の實狀に當照めて判讀願へれば幸甚である。

A型、B型とも地積17.2エーカー(約7萬平方米)にして、夫々百五十二世帯を收容することとする。而して、この二つの型式に就いて、宅地造成の爲の費用を各施設毎に比較して見ると別圖の様な計算となる。(次頁参照)

俗に四通八達といふ言葉がある通り、整然たる街路が整備して居るといふことが都市生活上

どんなに便利であるか知れない。ところが、單に便利であるからといふ一方的理由から矢鱈に街路を増設し初めると都市生活の上に思はざる支障を惹起することを忘れてはならぬ。Neighbourhood Unit の觀念は「自動車發達に伴ふ避くべからざる近代の所産」であるとは紐育の地方計畫書の報ずるところである。疾走する自動車の絶へざる交通の爲に、日々學校に往復する可弱い學童は常に、怖るべき危険に絶へずおびやかされる。Neighbourhood unit は學童をこの危険から救ひ出さんとする單純な理由の上に打ち立てられた理論でしかないが、この精神は近代都市計畫を太く貫く。ここに云ふ Superblock System も亦この精神から出發する。住宅地が通過交通用の街路によつて、細斷されるといふことは、それだけ住宅地の落付と靜謐が外來者の爲に掻き亂さるゝ結果となり住みよい宅地造成の趣旨に反するからである。或る學者が言つた様に、都市計畫といふものは、全體と部分とに考へるのが至當である。現代都市は單一のものであり乍ら、全體と部分とを一應は別々に考察しなければならぬ境地に達してゐる。理論的に、全體的都市計畫と部分的都市計畫とに分れざるを得ない。そして全體的都市計畫の「動」に對して此の部分的都市計畫は「靜」を以つて本質とすべきであるとは以上述べた事實と規を一つにする思想に他ならない。



型  
イ、道 路

種 別	築造費總額 弗	一世帯當り 同 弗
歩道2呎6吋(12,315平方呎單價0.23弗)	2,832.45	13.63
歩道3呎(11,625平方呎單價0.23弗)	3,679.96	17.63
歩道4呎6吋(7,785平方呎單價0.23弗)	1,790.55	11.73
車道(アスファルト舗裝) (4,261平方碼單價1.50弗)	6,391.00	42.05
計	13,693.96	90.09

ロ、車 庫(各一戸當り)

40戸(端)單價250弗	10,000.00	65.79
112戸(中)單價200弗	22,400.00	147.36
計	32,400.00	213.15

ハ、上 水 道

各戸取付パイプ1吋管(4,180呎單價0.65弗)	2,717.00	17.38
幹線2吋管(680呎單價0.90弗)	612.00	4.04
幹線2吋半管(1,050呎單價1.00弗)	1,050.00	6.91
幹線4吋管(3,476呎單價1.25弗)	4,345.00	23.59
計	8,724.00	57.42

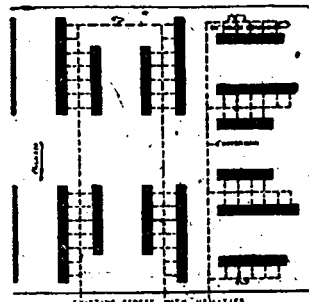
ニ、下 水 道(汚水)

各戸取付パイプ4吋管(4,290呎單價1.00弗)	4,290.00	23.22
幹線6吋管(3,312呎單價1.50弗)	4,968.00	32.63
幹線8吋管(460呎單價2.00弗)	920.00	6.05
計	10,178.00	66.95

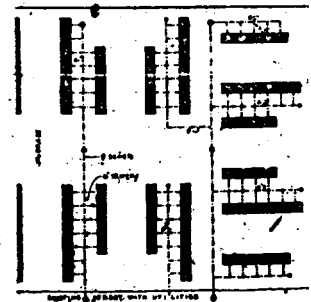
ホ、下 水 道(雨水)

2,790呎單價2.25弗	6,277.50	41.30
合 計	71,273.46	468.91

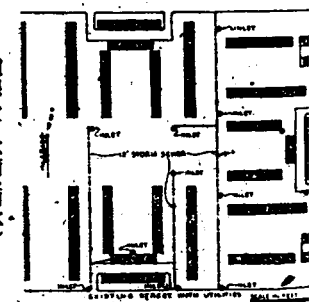
既設  
線上  
上下  
水道

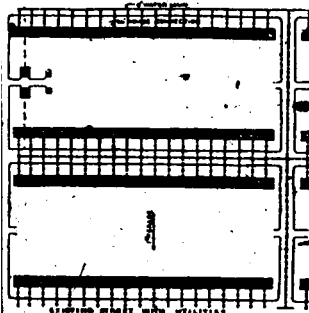
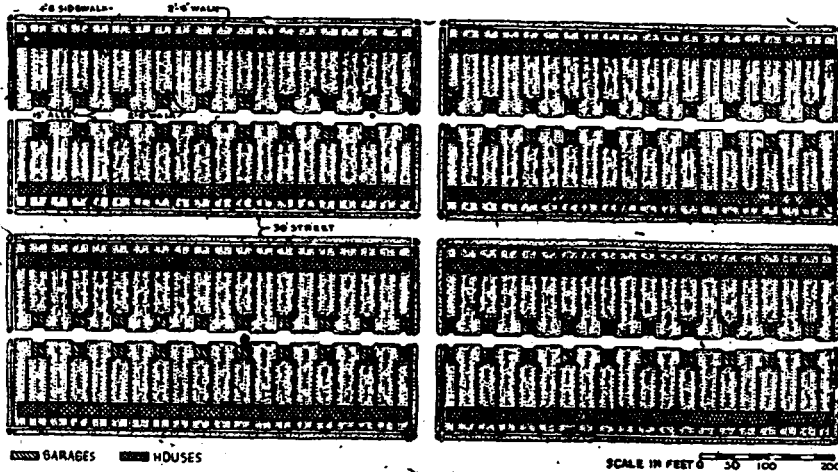


幹線  
上下  
水道(汚水)

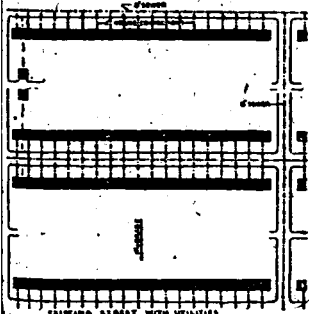


幹線  
上下  
水道(雨水)

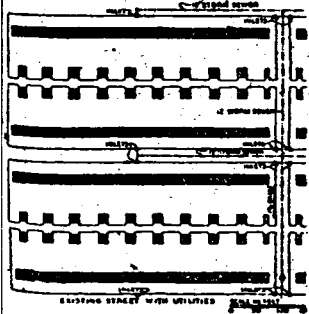




点線へ上水道



点線へ下水道(汚水)



点線へ下水道(雨水)

B 型		築造費總額	一世帯當り
イ、道 路	別	円	円
歩道2尺6吋(35,100平方尺単價0.23円)		8,073.00	53.11
歩道4尺6吋(31,176平方尺単價0.23円)		7,170.48	47.17
側道(アスファルト舗装) (4,844平方碼単價1.50円)		7,266.00	47.80
車道(アスファルト舗装) (6,083平方碼単價2.50円)		15,082.50	99.23
計		37,591.98	247.31
ロ、車 庫(各一戸當り)			
152戸(端)単價250円		38,000.00	250.00
ハ、上 水 道			
各戸取付パイプ4分之3吋管 (6,156尺単價0.65円)		4,001.40	26.33
幹線6吋管(3,980尺単價1.75円)		5,215.00	34.31
計		9,216.40	60.63
ニ、下 水 道(汚水)			
各戸取付パイプ4吋管 (6,156尺単價1.00円)		6,156.00	40.50
幹線9吋管(3,160尺単價2.00円)		6,330.00	41.58
計		12,476.00	82.08
ホ、下 水 道(雨水)			
2,080尺単價2.25円		4,680.00	30.78
合 計		101,964.33	670.30
A型及B型比較			
B 型		101,964.33	670.30
A 型		71,273.46	463.91
差		30,690.92	201.39