



八幡製鉄戸畑製造所の第一期計画ほぼ終了

八幡製鉄が昭和 32 年以來、戸畑地区に新設中の戸畑製造所は、867 000 坪（うち埋立 550 000 坪）の用地に 900 億円の資金を投入して順調な工事が進められているが、34 年秋に第 1 号高炉が完成、去る 10 月 12 日の第 2 号高炉（第 1、第 2 高炉とも日産 1 500 t）の火入れが行なわれ、ここに第一期計画をほぼ終了した。引続き第 3 号高炉の建設を中心とする第二期計画に入るが、最終的には小倉地区をふくむ 2 350 000 坪の用地造成を計画しており、37 年竣工予定の若戸大橋工事（裏面参照）とともに北九州工業地帯は活気にあふれた建設熱にいられている。

- | | | | |
|------------|-------------------|-----------------|--------|
| ① 焼結ヤード | ⑦ 5 万 kW 発電所建設予定地 | ⑬ 第 3 高炉予定地 | ⑲ 転炉工場 |
| ② 焼結ヤード予定地 | ⑧ 海水取水口 | ⑭ 第 4 高炉予定地 | ⑳ 分塊工場 |
| ③ 貯鉄槽 | ⑨ ボイラー室 | ⑮ トリップバー | ㉑ 熱延工場 |
| ④ 主排風機室 | ⑩ 発電所 | ⑯ 貯鉄場 | |
| ⑤ 焼結工場 | ⑪ 第 1 高炉 | ⑰ 精鉄ヤード | |
| ⑥ 破碎設備 | ⑫ 第 2 高炉 | ⑱ 貯炭場およびコークス炉工場 | |

——鹿島建設 KK 施工——

TOBATA PLANT, YAWATA WORKS, YAWATA IRON & STEEL CO., LTD. THE FIRST STAGE PROJECT COMPLETED

The first stage project of the new workshop. Tobata Plant, which was under construction together with the reclamation work at Tobata district in Fukuoka Prefecture for making a 1 800 000 m² land, was almost completed on October 12th 1960, when the operation of the second blast furnace was started.

Yawata Iron & Steel Co., Ltd. started this construction work in 1956 investing a fund of 90 billion yen.

The execution of the second stage project just began with the construction of the third blast furnace as the main item of the project.

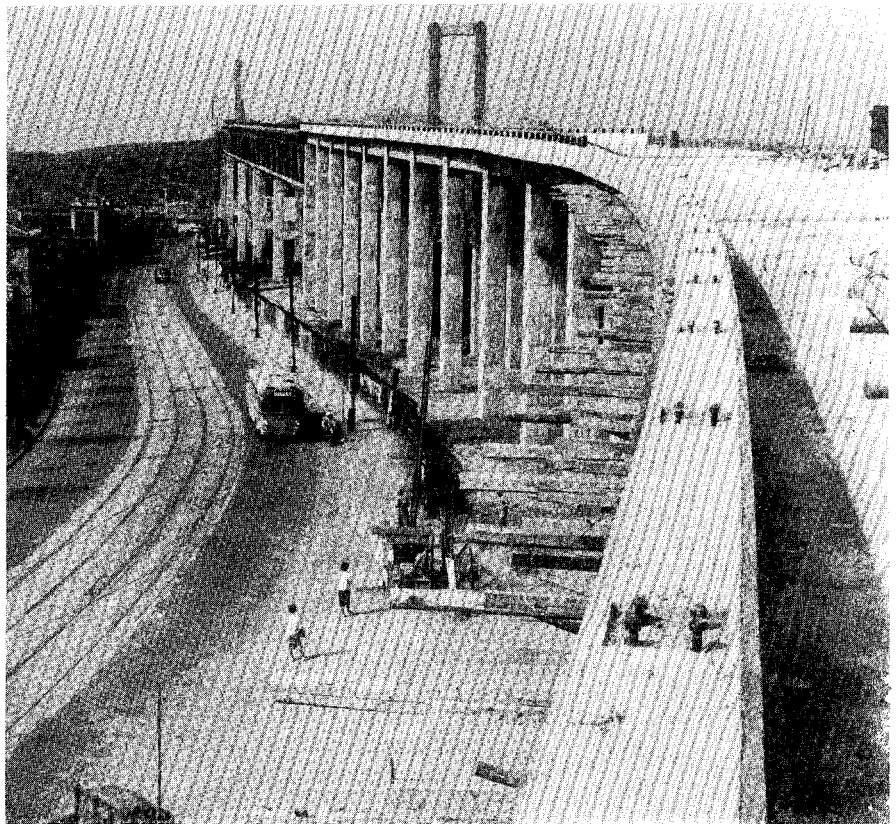
It is expected that the plant is expanded as far as Kokura district and finally it will become a huge plant occupying a land of 7 770 000 m².

着々と工事進む

若戸大橋

北九州工業地帯の一角、洞海湾（若松・戸畑間）にかかる若戸橋は東洋一を誇る吊橋であり、わが国、橋梁技術陣の粋をつくして現在製作架設中である。工事に先立って調査（本号 報告 参照）、設計とくにケーブルおよび耐風安定性に関する実験は実用に即したもののだけに、その研究成果は偉大なるものがある。昭和37年9月には朱一色の「若戸大橋」が実現する（路線延長2068m、本橋 部橋長680m、中央径間367m、2ヒンジ式吊橋、主塔高さ80m）。

タワー製作：日立造船、本橋 吊橋部トラス：横河橋梁、取付上部工：宮地鉄工所、戸畑側基礎（下部工）：熊谷組、若松側基礎（下部工）：大成建設、ワイヤーロープ：東京製綱、タワー基礎：三菱造船。



トールゲート予定位置付近より取付け橋梁を望む

【日本道路公団提供】

戸畑側主塔に続き中間塔、橋台および取付け橋梁

WAKATO OH-HASHI WHOSE CONSTRUCTION WORK IS PROGRESSING

Wakato Oh-Hashi with which Dokai Bay (between Wakamatsu and Tobata), situated in a corner of the industrial zone is Northern Kyushu is spanned, is a suspension bridge which boasts of the largest bridge of this type in the Orient. The total route length is 2068m, the length of the main bridge, 680.0m, the center span, 367.0m of 2-hinge, suspension type and the height of the main tower is 80.0m. The expected date of completion is July, 1962.

