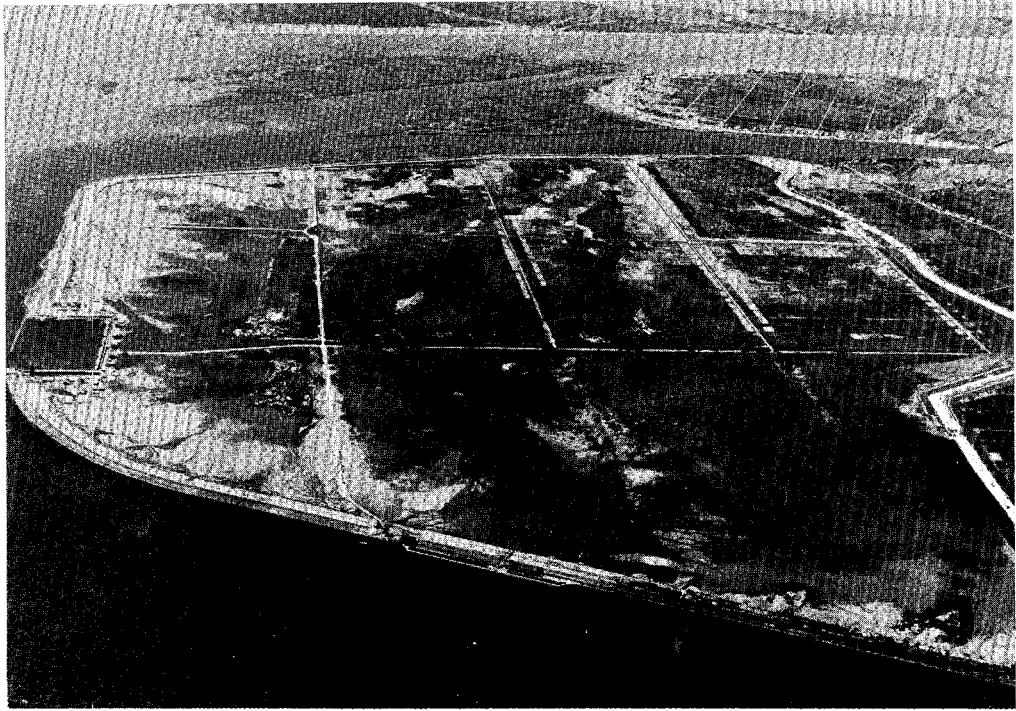


鍋田干拓地区堤防俯瞰写真



【鹿島建設 K K 提供】

### 復旧工事進む鍋田干拓地区堤防

1959年9月26日、史上三番目といわれた伊勢湾台風（中心気圧 945 mb、瞬間最大風速 42.2 m）が東海地方を襲い多大の損害を与えたが、とくに農林省鍋田干拓地区の被害はまだ記憶に新しいところであろう。

土木関係の復旧作業中、堤防の型式決定、堤高の決定、軟弱地盤の処理等の問題の解決が急務であった。

本年4月19日仮締切を完了し、引続き本工事を実施中ですでに計画高までの盛土工は全堤防にわたって終り、目下前面サンドアスファルト舗装工を実施中である（堤高 EL+6.30 m、敷巾約 80 m、補修延長 1 210 m、復旧延長 4 361 m、法面保護 サンドアスファルト舗装）。工事は 35 年度末で 60 %、37 年7月に完工の予定である。

#### LEVEE OF NABETA RECLAIMED LAND AREA WHOSE REHABILITATION WORK IS UNDER WAY.

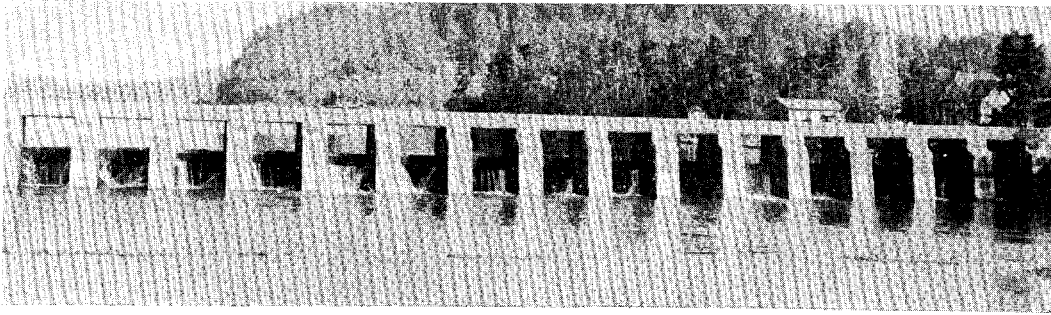
Typhoon No. 15 known as Isewan Typhoon affected the Tokai region on 26th September 1959. Its central barometric pressure was recorded as 945 milibar and the maximum wind velocity, 42 m per second. It wrought certain damages over many places.

The photographs shows the rehabilitation work of the Nabeta reclaimed land area striken most severely by the typhoon, under the charge of Ministry of Agriculture and Forestry.

The height of levee is 6.30 m, the width of foundation, 80 m, and the aggregate length of portions of levee repaired, 1,210 m. About 60% of the rehabilitation work of the levee whose total length is 4,361 m is expected to be completed by the end of the fiscal year of 1960 and the entire rehabilitation work, some time in July 1962.

北方より同地区を望む





下流側より見た現在の洗堰

### 最盛期の瀬田川新洗堰建設工事

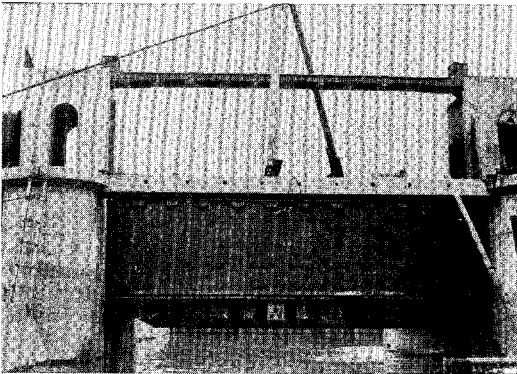
【近畿地建瀬田川洗堰工事事務所提供】

南郷洗堰の名で親しまれた琵琶湖と淀川水系の水位調節に 54 年間にわたり活躍してきた瀬田川洗堰は、36 年 3 月末を目標にやや上流に工事中的の新洗堰の築造とともに 37 年末その姿を消すことになる。構造上の不安はほとんど認められない現洗堰も、門扉の開閉操作に多大の時間を要するため（全開 24 時間、全閉 43 時間）、31 年 3 月樹立された淀川水系改修基本計画の一部として新洗堰の築造が 32 年 10 月より開始されたわけである。新洗堰は全長 173.0 m、径間数 10 門、スパン 10.80 m、有効通水巾 108.0 m、巾員 5.5 m の道路橋をもち、全開閉とも 30 分で操作できる M.A.N. 型二段越流式扉を設置している。総工費約 4 億円、36 年 3 月末完工の予定である。

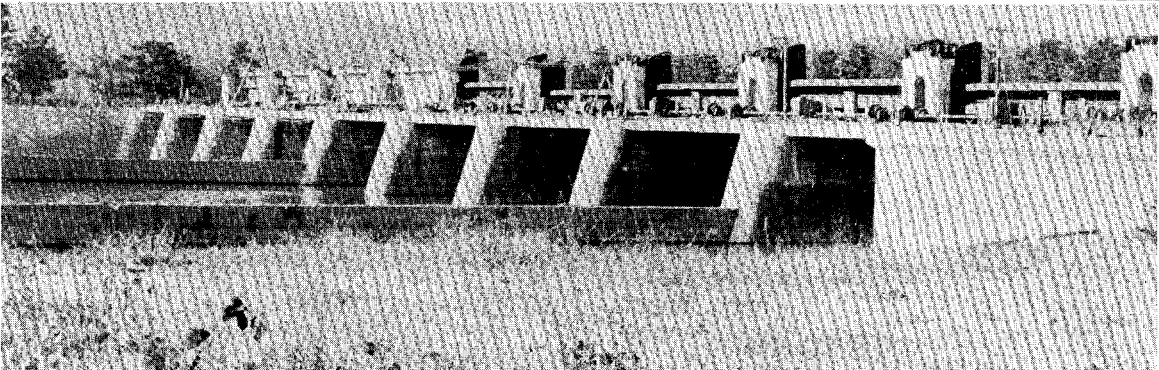
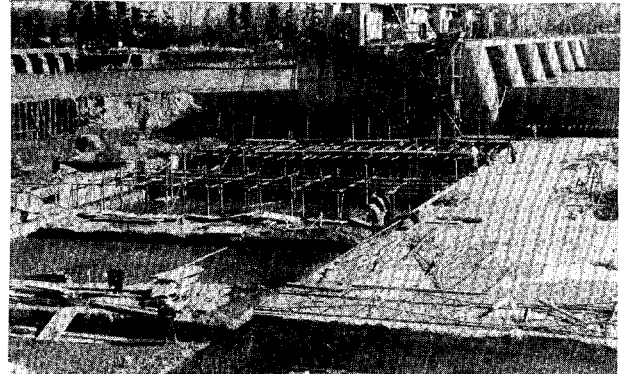
### THE CONSTRUCTION WORK OF NEW WEIR CROSSING THE SETA RIVER IN PROGRESSING

As to the existing weir built in 1905 there have been hardly any structural defects noticed. However, it requires many hours to open and close the gates, and as a result it is going to be removed toward the end of 1962, when a new weir will be constructed at the upper stream. The new weir is 173.0 m in total length, and has 10 gates of 10.80 m span, the effective water passage being 108.0 m wide. Besides, a highway bridge 5.5 m wide is also constructed. The gates require only 30 minutes to be opened or to be closed and the construction work is in progress, expecting it will be completed the end of March 1961.

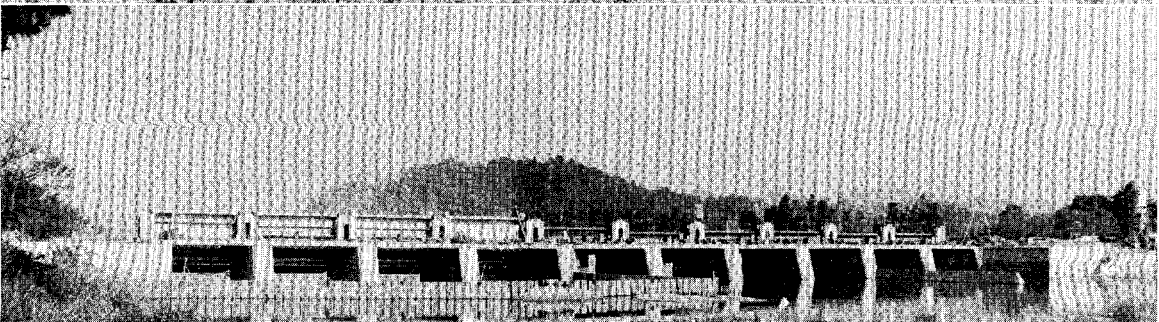
ゲート組立作業（上流側）



新洗堰右岸ブロック工事状況



瀬田川下流右岸より見た新洗堰



下流左岸より見た新洗堰