

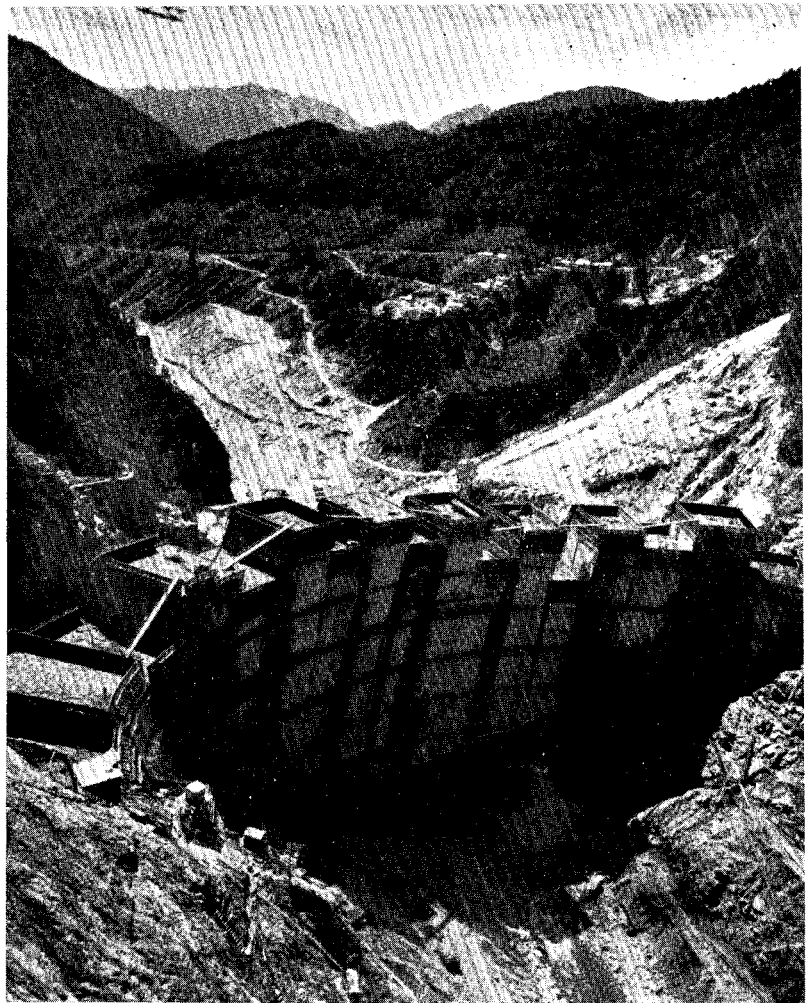
黒部川第四ダム 湛水開始

関西電力が475億円の巨費を投じて去る31年7月から黒部川上流において工事中だった黒部川第四発電所の御前沢ダムは堤体内の仮排水路を締め切り10月1日から本格的湛水を開始した。

高さ186m、コンクリート量145万 m^3 のダムは、すでに88万 m^3 を打ち上げ、ブロックの最低部でダムの高さは93mに達している。今年中には約100万 m^3 まで打ち込み残り45万 m^3 は来年秋までに打ち込まれる。

この写真は湛水直前のダムの打設状況を示すものである。

(本文ニュース参照)



ダム下流面

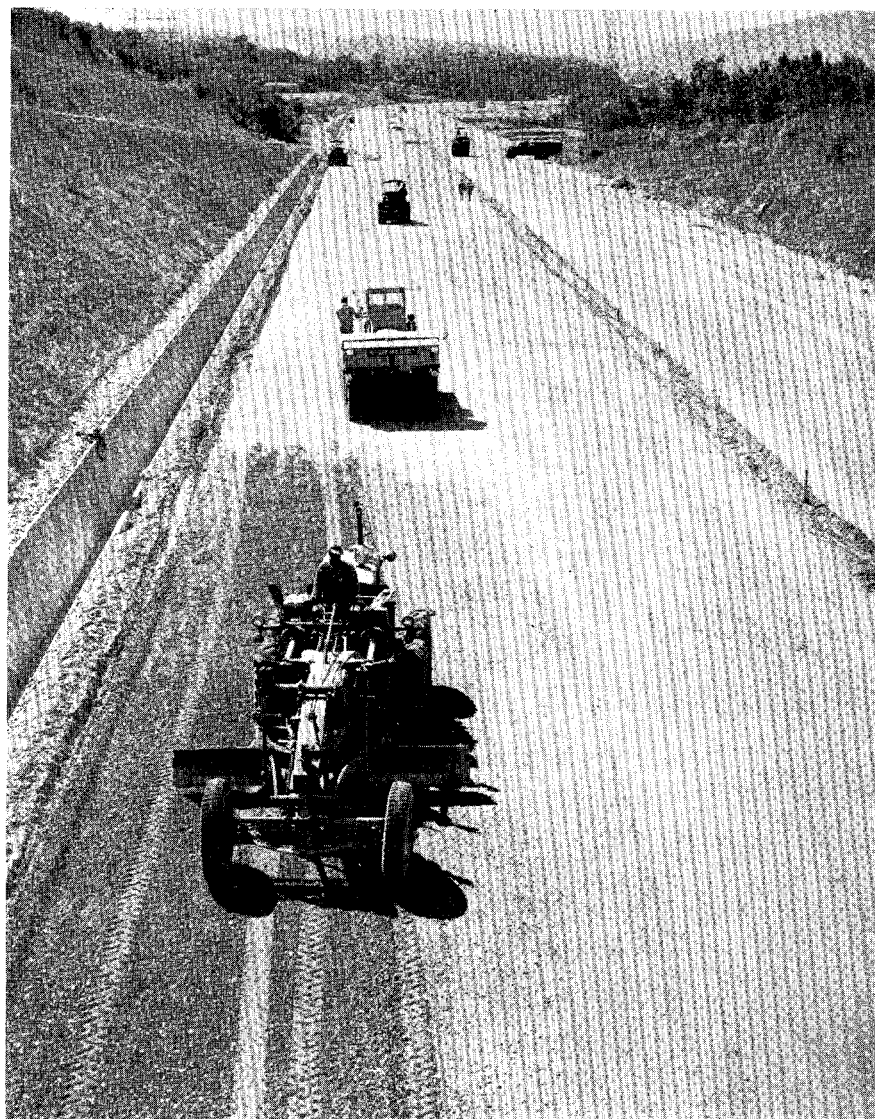
Commencement of Water Storage at Goenzawa Arch Dam of the Fourth Power Generating Plant at the Kurobe River

880,000 m^3 of concrete has been poured for this 186-m-high dam, the total amount of concrete of 1,450,000 m^3 . The bottom of the block has reached to the height of 93 m. The photograph shows the pouring of concrete just before the commencement of water storage on Oct. 1st., 1960.

ダム上流面



【通産省公益事業局水力課提供】



建設進む
名神高速道路

MEI-SHIN EXPRESSWAY,
UNDER CONSTRUCTION.

【日本道路公団提供】

←名神高速道路山科地区
ベースコース第一層施工中

First layer of the base course
at Yamashina district, under
construction.

完成した藻川橋の全景

橋長：137.9 m，総巾員：21.1 m

General view of the Mogawa-bridge, 137.9 m in length and 21.1 m in width

