

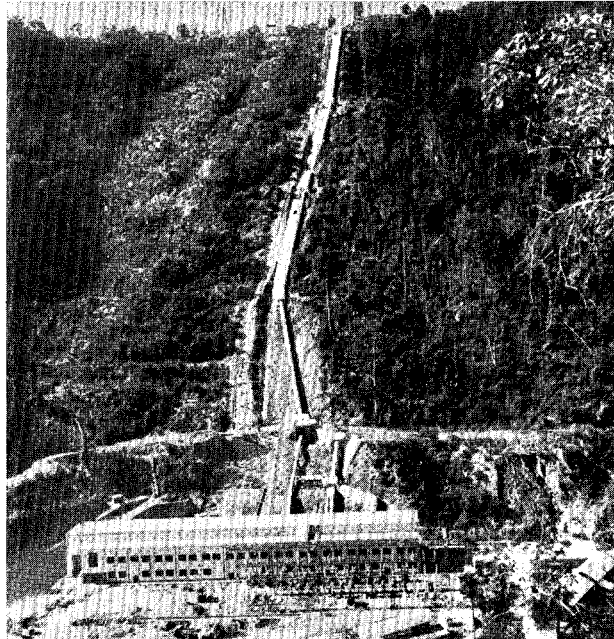
バルウチャン第二発電所半ば完成 (ビルマ)

わが国初の水力開発技術の海外進出の注目すべきケースであるビルマのバルウチャン発電所建設工事は、日本人の手で計画から施工まで一切が受持されたもので、種々の悪条件を克服しながら去る3月31日、第二発電所(出力168000kW)の一期工事(出力84000kW)の竣工を見た。

(本文ニュース参照)

三笠橋(立体交差)竣工

【岩国市都市計画課 提供】



【日本工営KK提供】

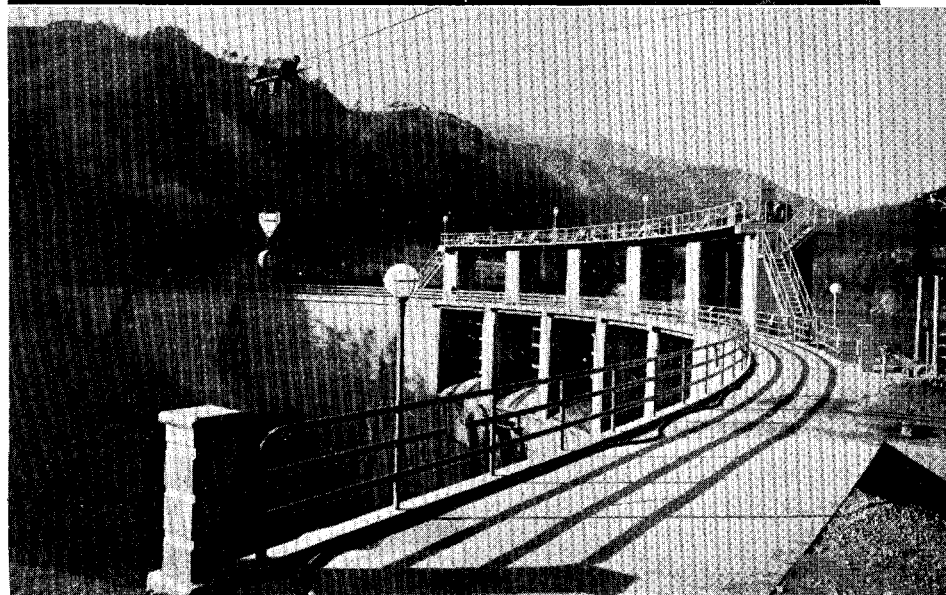


山口県岩国市の工場地帯と商・住宅地を結ぶ都市計画街路五本松欠口線が、市の中心部で国鉄山陽本線を跨ぐ部分の立体交差橋 三笠橋 がこのほど完成をみた。

橋長：460.0 m
交差部 61.006 m
取付部
国道側 271.554 m
人絹町側 127.440 m

巾員：
交差部 13.0 m
国道側 10.5 m(複合曲線部)
人絹町側 12.0 m

(本文ニュース参照)



中之条発電所 調整地ダム (群馬県)

河川名：利根川水系吾妻川支流山田川
型式：アーチ式コンクリート造
堤高：42.0 m
堤長：117.7 m
堤体積：19000 m³

(本文ニュース参照)

【通産省公益事業局 提供】