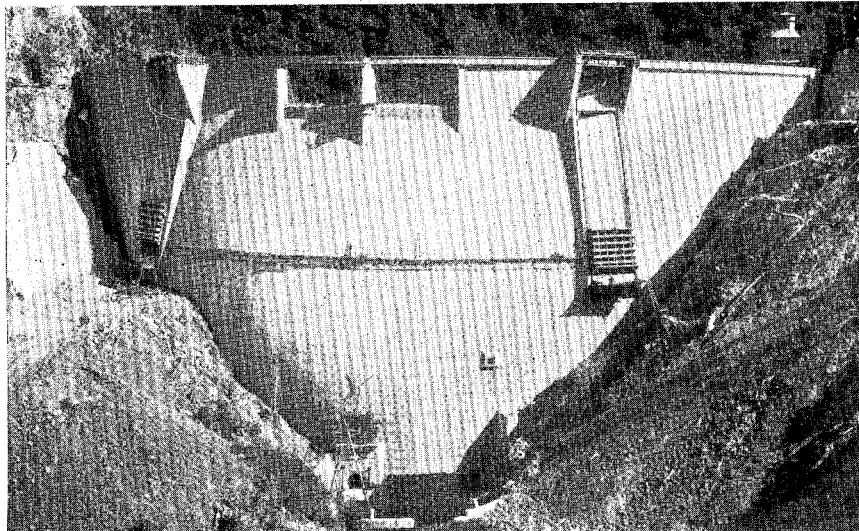


河川名：綾川
流域面積：148.3 km²
総貯水量：2 130 000 m³
有効貯水量：14 700 000 m³
ダム高：75.3 m
ダム頂長：190.34 m
最大出力：12 000 kW
企業者：宮崎県

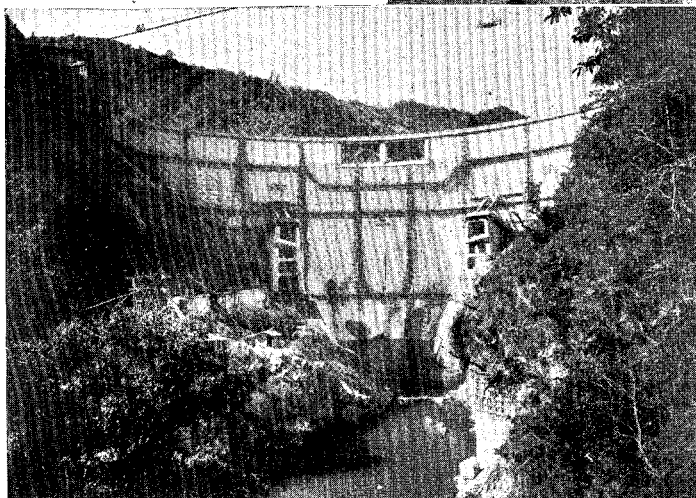
【宮崎県企業局綾川建設部 提供】



綾北ダム湛水開始

わが国最初のドーム型アーチ式ダムとして注目されていた宮崎県の綾北ダムが3月中旬より、いよいよ湛水を開始した。

【本文ニュース参照】



北陸トンネル一部貫通

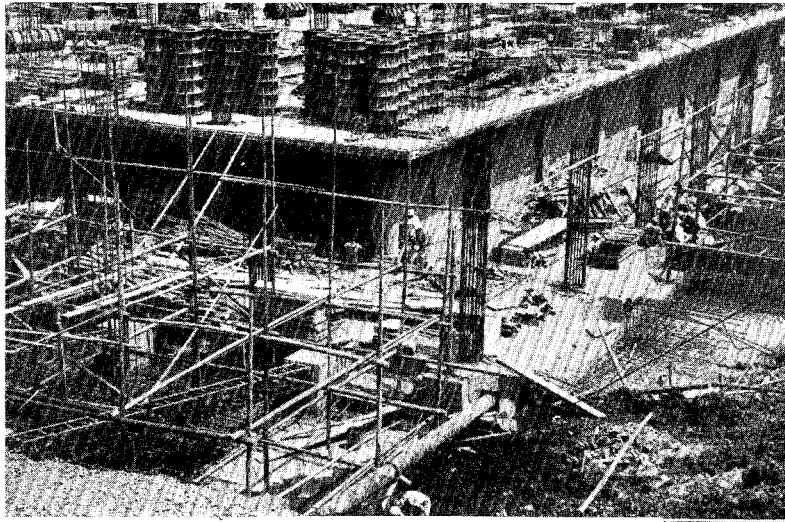
第3工区と第4工区の間で 3.475 km（総延長
13.872 km）の区間が2月25日貫通した。

【本文ニュース参照】

【国鉄岐阜工事局教賀工事事務所 提供】



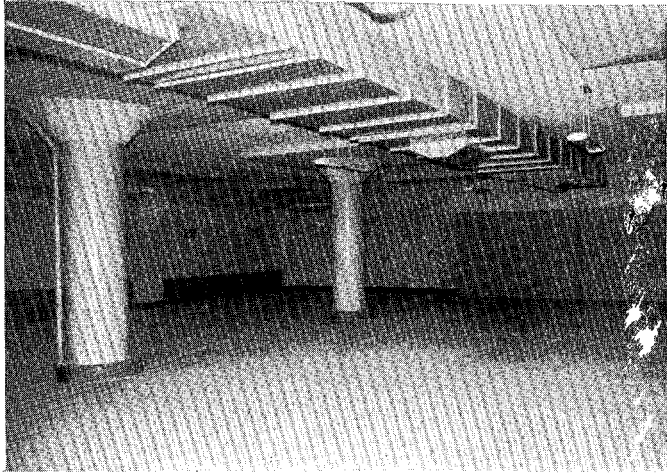
貫通点左右貫通時の誤差は 13 cm、高低で 5 cm という優れた測量成果がえられた。



完成迫る日比谷有料駐車場

位置：東京都千代田区日比谷公園内
 (日比谷公会堂北側広場地下)
 構造：鉄筋コンクリート杭打，ラフト基礎
 面積：地下1階 9128.86㎡
 地下2階 9702.80㎡
 付帯設備 1046.71㎡
 合計 19878.37㎡
 注：地表面より屋根版まで 2m
 地表面より底板下端まで 11.5m

駐車場完成内部



地下2階部分のコンクリート打ちがほとんど完了し、
 地下1階部分の鉄筋組立の状況

収容台数：地下1階 232台
 地下2階 238台 } 計 470台

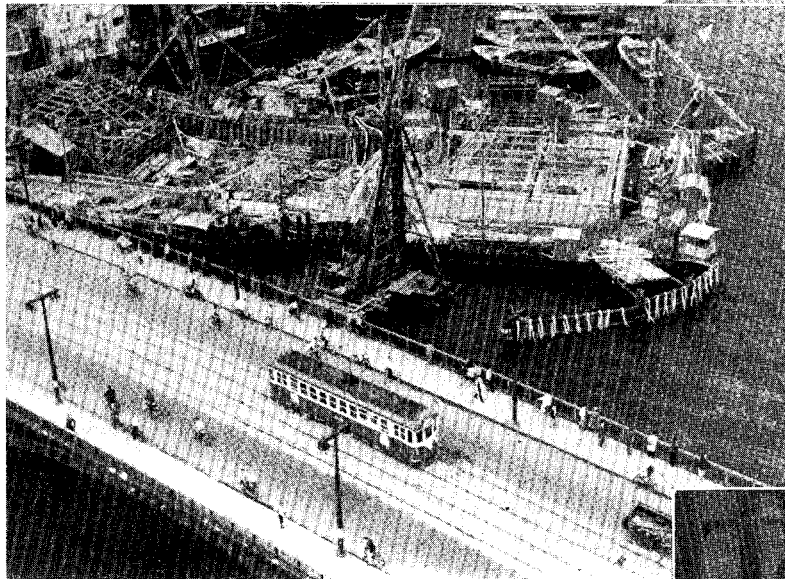
設計：日本道路公団東京調査事務所・中山克巳建築設計事務所

施工：西松建設KK

工期：33年9月～35年5月25日(予定)

総工費：10億4000万円

【日本道路公団提供】



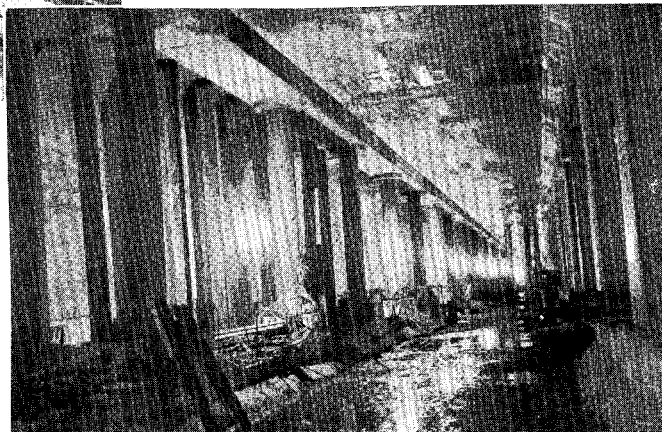
隅田川ケーソン工事

押上方より見る5号ケーソン沈下作業

建設進む都営地下鉄工事

都営地下鉄1号線(馬込～押上間 17.3km)
 のうち浅草橋～押上間 3.2kmの工事は、本
 年9月の完成をめざして突貫工事中であり、
 全体で65%強の工事が終了した。

蔵前駅ホームの内部



【東京都高速電車建設部提供】