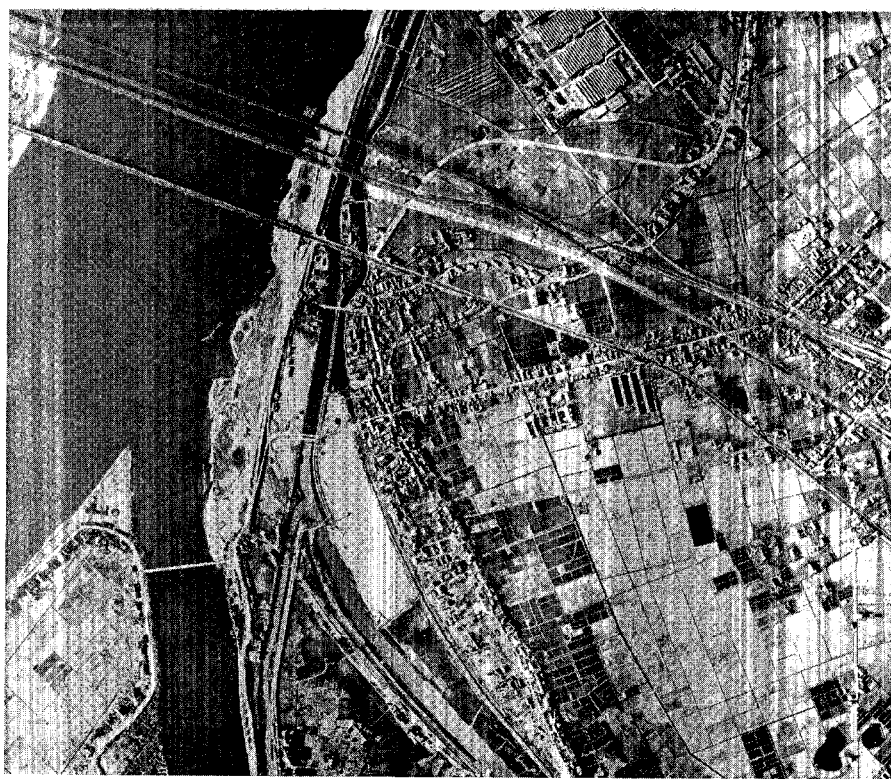


撮影日：34年12月12日  
カメラ：RC-8, f=15 cm  
フィルム：ゲバルト社製  
高度：1800 m  
航空機：ビーチ・クラフト C-18S  
450 HP×2  
撮影提供：アジア航空測量  
KK

## 愛知県海部郡弥富町 北部

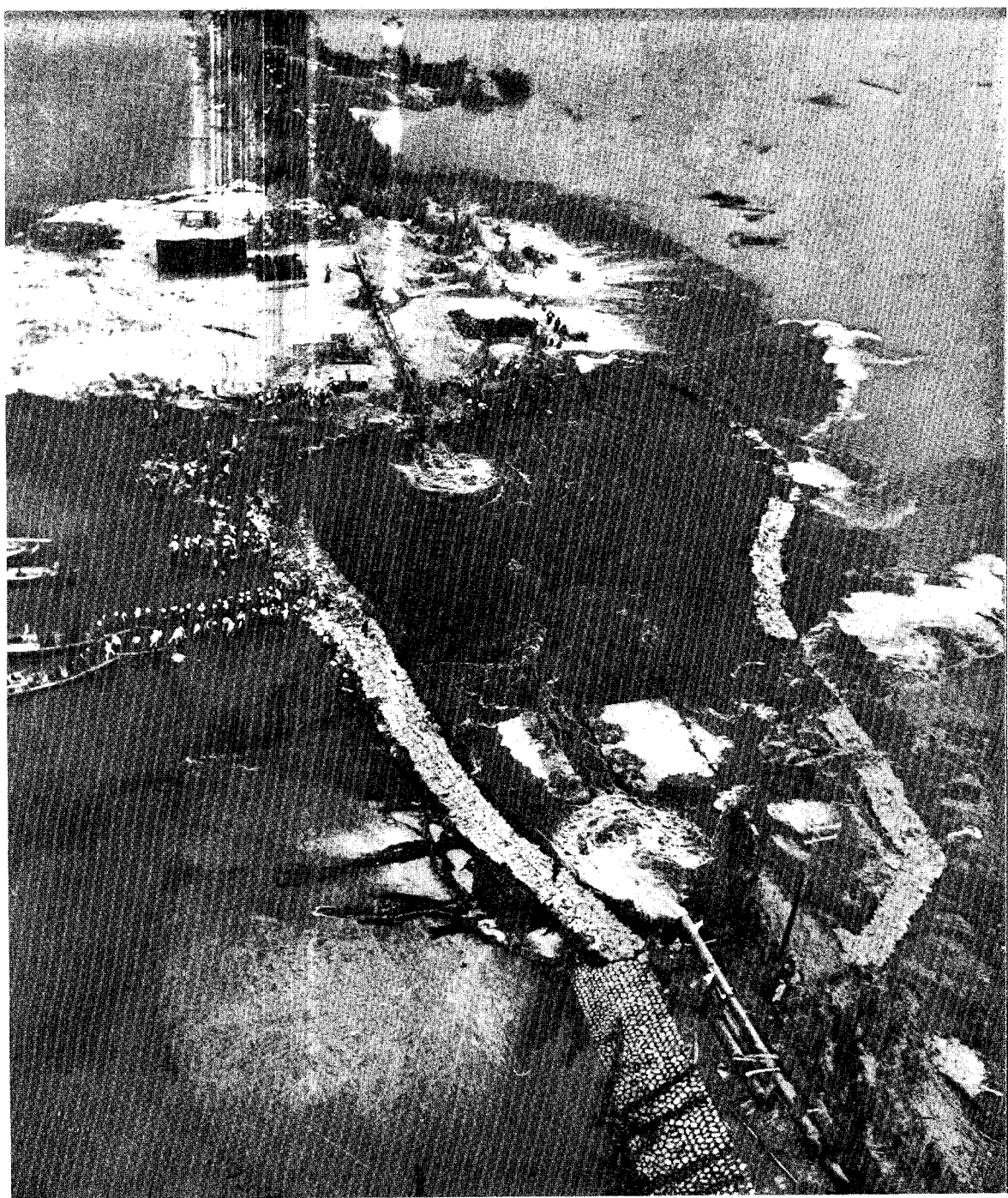
10月号の写真と比較するとわかりやすいが、ほとんど排水も終わっている。川は木曾川で、左下のデルタ地帯が三重県木曾岬村である。



## 伊勢湾台風 の 復旧 工事 状 況

海部郡弥富町南部の海岸堤防仮締切りの状況（左手が鍋田干拓地，右手が筏川）

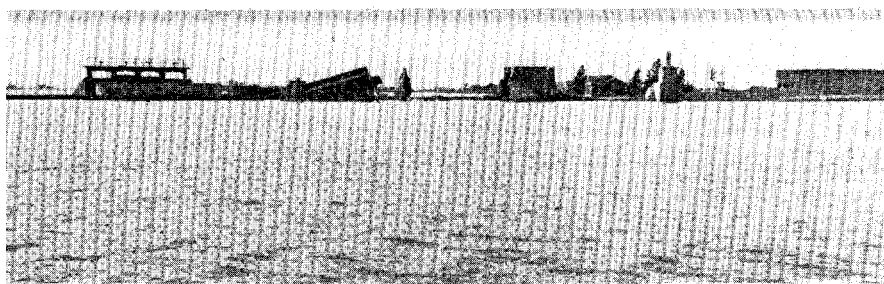




### 最後の締切り工事に活躍するサンドポンプ

11月9日、三重県桑名郡木曾岬村白鷺地区（左側が木曾川）

【中部日本新聞社 提供】

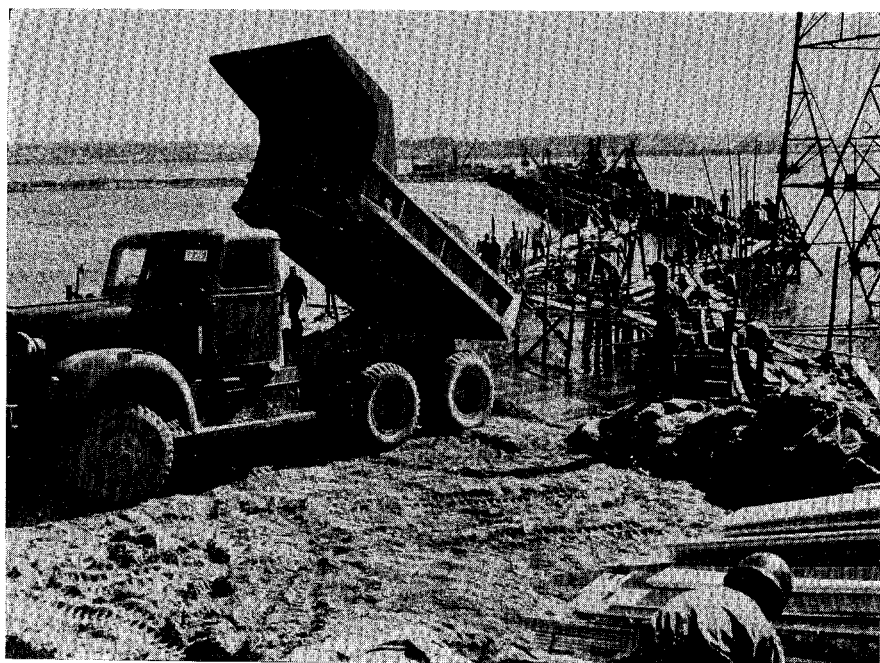


【愛知県津島土木出張所 提供】

海部郡弥富町東末広地区の寸断された海岸堤防と応急工事

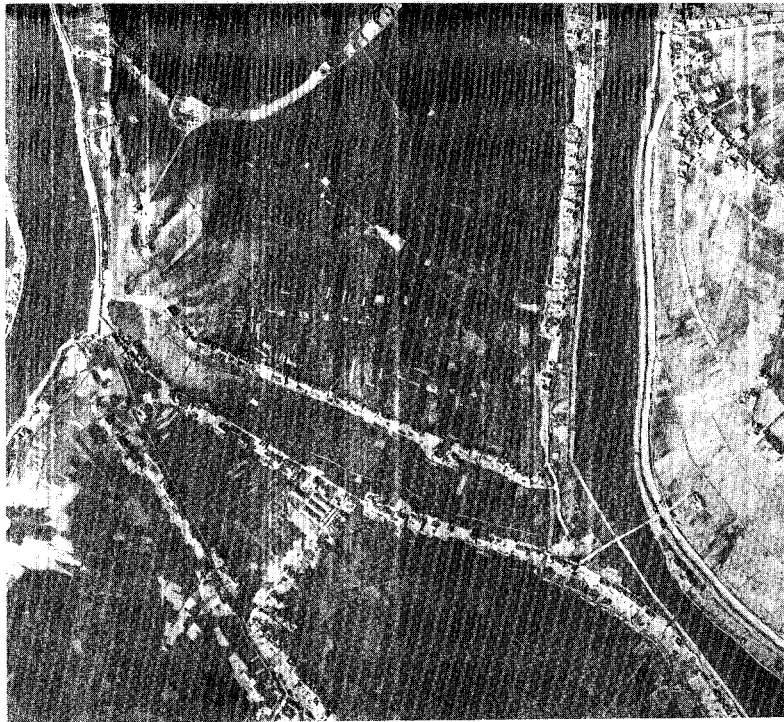
### 天白川決壊口の潮止め工事

愛知県知多郡上野町柴田  
新田（10月23日）



【防衛庁陸上幕僚監部施設課 提供】



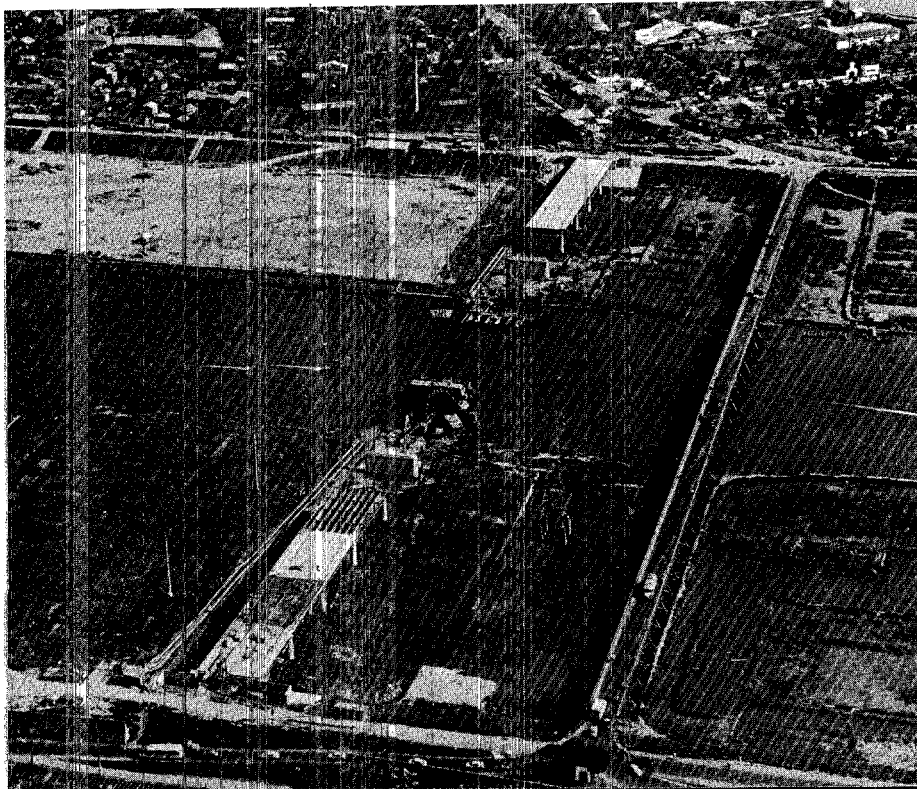


鍋田川（右）と筏川（左）  
にはさまれた鍋田村付近の  
状況

【アジア航空測量KK  
提供】

## 東京都西荒井橋工事状況

【本頁報告参照】



【東京都第五建設事務所  
提供】