



【国鉄建設局提供】

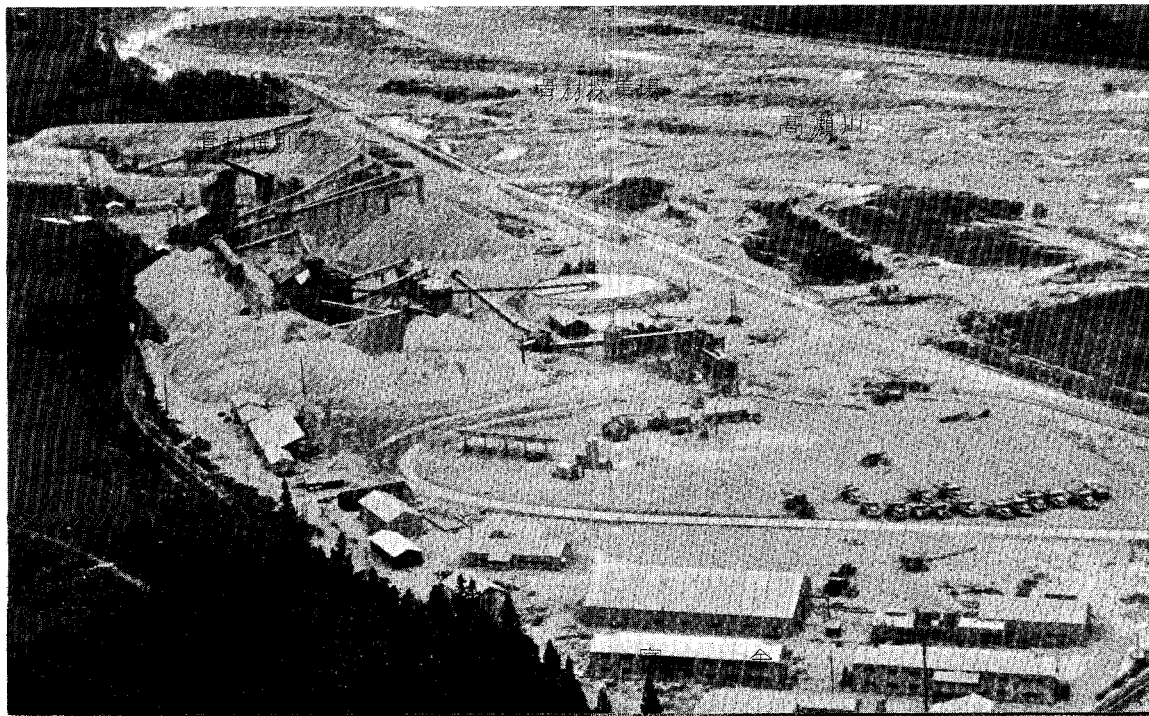
掘削進む北陸トンネル

36年10月開業を目標とし昼夜兼行の工事を進めているが、現在全長7200m(52%)を完成した。

【本文ニュース参照】

黒四ダム高瀬川骨材製造場全景

【本文学会記事参照】



【関西電力KK提供】

最近の 黒四地下発電所

地下式鉄筋コンクリート造

大きさ 巾 20 m

長さ 117 m

高さ 31.6 m

黒四ダム コンクリート打設状況

本ダムではコンクリートの締固めにブルドーザーの排土板の代りにバイブレーターを装置した機械、トラクター・マウンテッド・バイブレーターを使用している。

大容量のダムで一度に大量のコンクリートを打設する場合、貧配合のコンクリートを短かいサイクルタイムの間に十分敷きならし完全に締固めを行うことは困難である。それゆえ、本工法のようにブルドーザーによりコンクリートを敷きならし、トラクター・マウンテッド・バイブレーターにより締固めを行えば w/c を減少させることができ、従つて単位体積当りのセメントを減少させ、また十分な施工管理ができる利点がある。

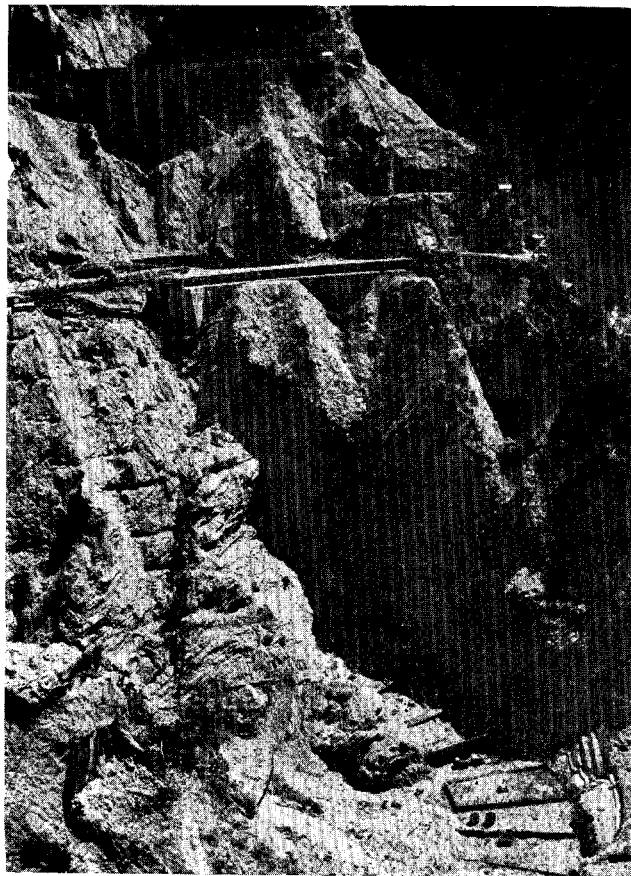
この工法はヨーロッパ方面、特にスイスにおいてすでに実施されており、またわが国では、有峰ダムで採用されている。

【通産省公益事業局 提供】

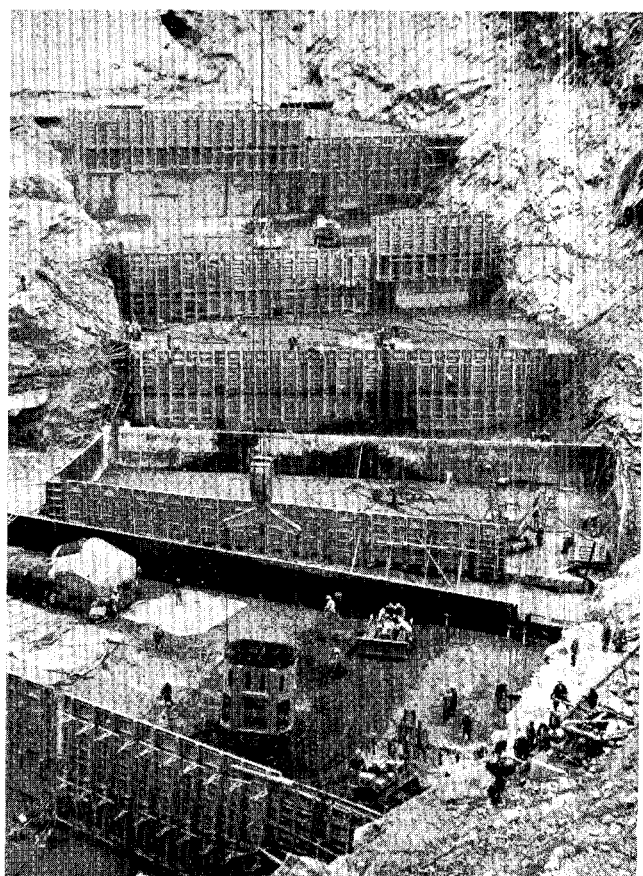


コンクリートを打設中が No.15 ブロックでそれより内うへ No.16, 17……21 と続いている。
総コンクリート量 1 360 000 m³ で 10 月末現在 70 000 m³ を打設した。

【9 月 15 日撮影, 通産省公益事業局 提供】



【10 月 31 日撮影, 関西電力KK 提供】





保土ヶ谷付近の高架橋とトンネル

横浜新道開通

【本文ニュース参照】

【日本道路公団提供】

藤沢側の戸塚道路との分岐インターチェンジ

