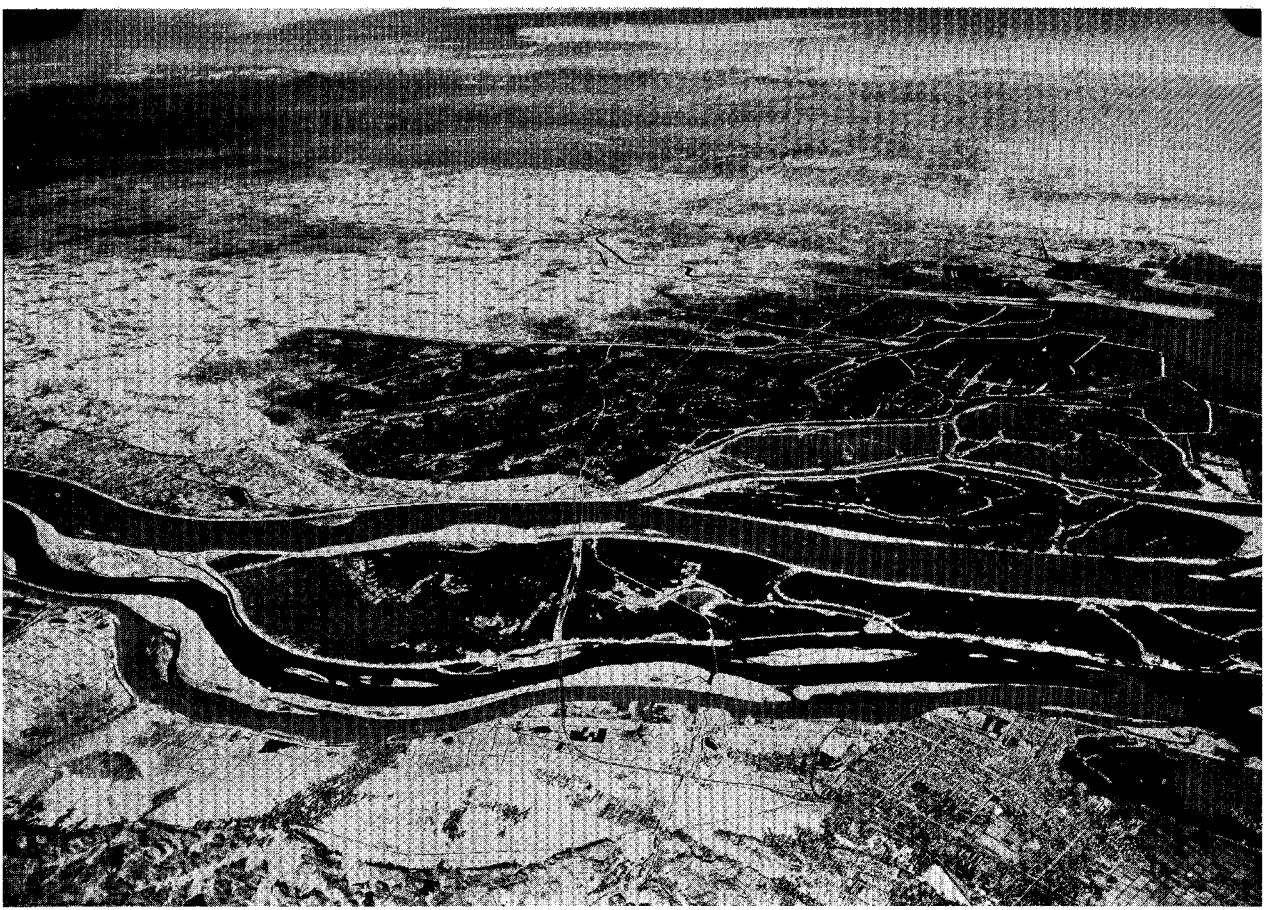


15号台風被害状況について

【写真提供：建設省中部地方建設局・写真撮影：アジア航空測量KK】

空前の被害をもたらせた15号台風（伊勢湾台風）の被害状況の一部を写真で報道してみました。まだ十分の資料も揃わず、説明も不備とは思いますが、詳細はいずれ学会誌上に発表する予定です。

【編集部】



【アジア航空測量KK 提供】

桑名市西方上空（高度約 4 200 m）から撮影した赤外線航空写真

黒く撮っている地域は満水しているところであるが、河川に濃淡のあるのは濁度の違いである。薄い色調の部分は濁りのはなはだしいことを示す（×印は堤防の決潰箇所）。9月30日は濃い霧の日であつたが、赤外線フィルムの特長をよく生かした貴重な写真といえよう。撮影地点より富士山までは 200 km 以上ある。

飛行機・デハビランド・ビーバー（JA-3080）カメラ・ウィルド RC 5a 型

愛知県海部郡弥富町
鍋田干拓地

今回の災害でもつとも大被害をうけたといわれる鍋田干拓地の海岸堤防決潰の状況を示す。堤防決潰の種々相がよく判明しよう。



名古屋港入口付近
海岸堤防決潰状況

この写真を撮影のときは干潮時であつた。浸入地区からの泥水が流れ出てゆく状況が観察できる。



横浜市内根岸線工事状況

根岸線桜木町・磯子間約 7.8 km の工事が 4 月から着工されたが、この写真は横浜市新庁舎屋上から眺めたものである。ルートは大岡川左岸沿いに橋梁の連続で花園橋、吉浜橋（いずれも道路橋）の中間で右岸に渡り石川町駅に至る。さらに先方に見える丘陵の右端をトンネルで抜ける計画となつている。

【本文ニュース参照】

経 田 駅

桜木町～関内～石川町～大和町
～根岸～磯子（新設 5 駅）

手前から

第 5 大岡川橋梁

1～4号橋脚および

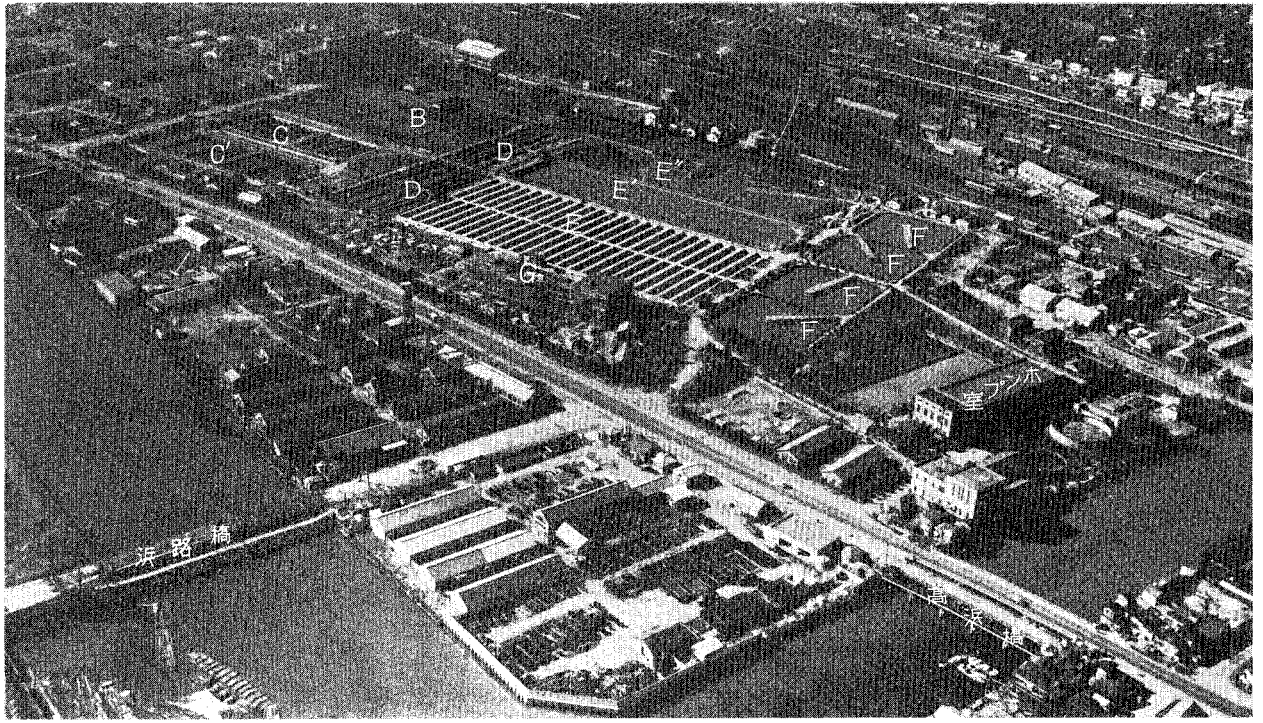
第 6 大岡川橋梁

4～5号橋脚の

非露法下作業

第 5 大岡川橋梁 20 m (P C) × 19 連

第 6 大岡川橋梁 19.2 m (P C) × 5 連

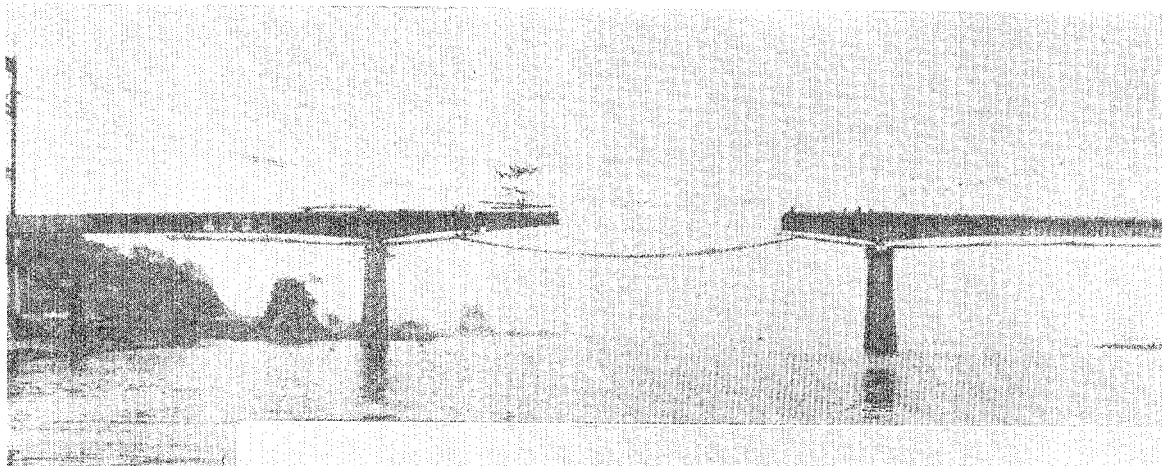


東京都芝浦下水処理場拡張工事終了

【東京都水道局 提供】

【本文ニュース参照】

- | | | |
|------------------|------------------------|------------------|
| A 品川駅 | D シンプレックス方式曝気槽（既設） | E' 曝気槽予定地（整地中） |
| B 汚泥乾燥床 | E ステップエアレーション方式曝気槽（新設） | F 一次沈殿池（既設） |
| C（新設）C'（既設）二次沈殿池 | E' 曝気槽予定地（現在貯水池として使用中） | G 本館（送風機6機，変電設備） |



完成近い
城ヶ島大橋

【本文ニュース参照】



【磐田市土木部・横河橋梁K 提供】