

昭和34年度土木学会役員

副会長

会長

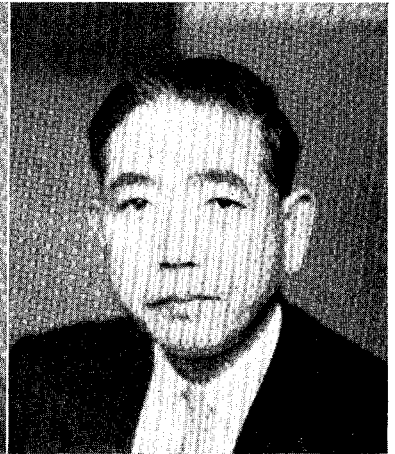
副会長



工博本間仁
東京大学教授 工学部



工博田中茂美
興和コンクリート株式会社社長



富樫凱一
建設省 建設技監

理事

編集次長

研究連絡部長

総務次長

研究連絡次長

総務部長



井口昌平
東京大学助教授
生産技術研究所



工博小野竹之助
日本大学教授
理工学部



尾之内由紀夫
建設省道路局
企画課長



川勝四郎
通商産業省公益
事業局 水力課



川村満雄
建設省河川局
治水課長

理事

経理次長

調査次長

調査部長

経理部長

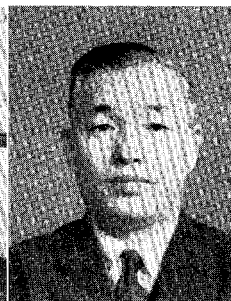
編集部長



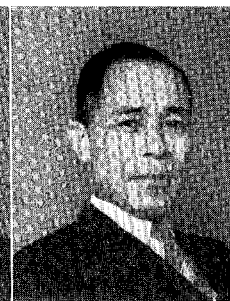
田中行男
日本国有鉄道
東京工事局次長



西嶋国造
帝都高速度交通営団
工事事務所長



工博比田正
運輸省港湾局
計画課長



藤村久四郎
鹿島建設株式会社
常務取締役



工博八十島義之助
東京大学教授
工学部