

中国電力

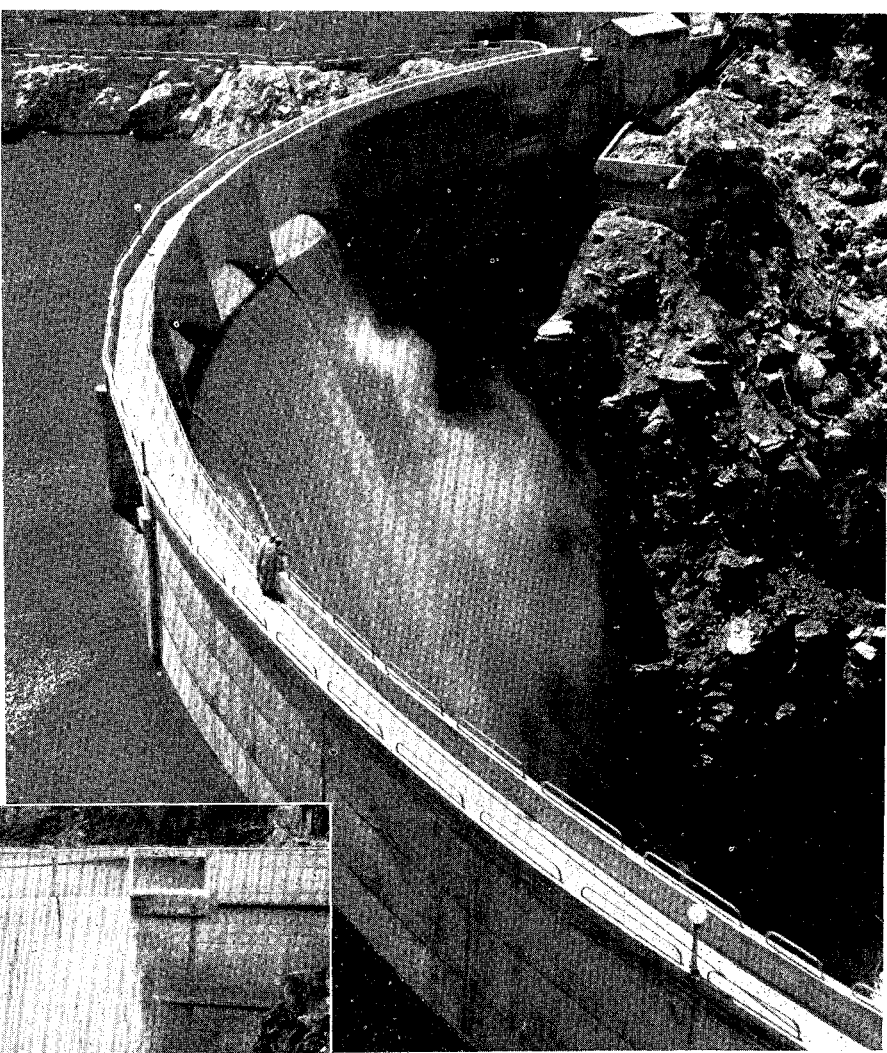
佐々並川アーチダム完成

【本文ニュース参照】

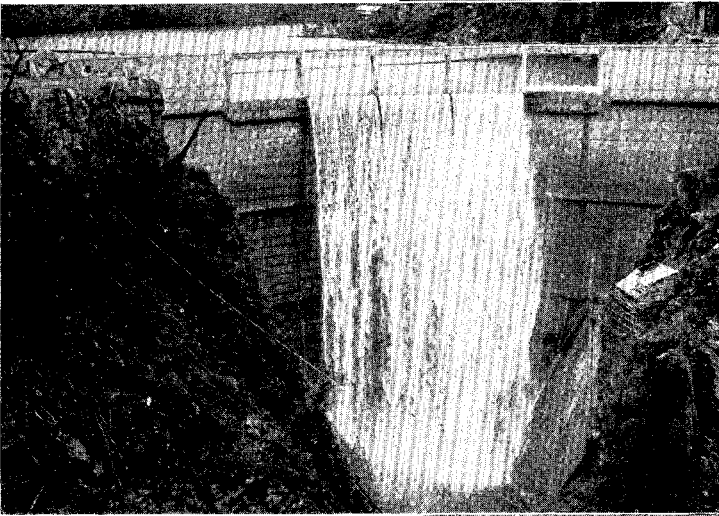
堤 長：127.34m

堤 高：67.40m

堤体積：30 900 m³



【通産省公益事業局提供】



電源開発

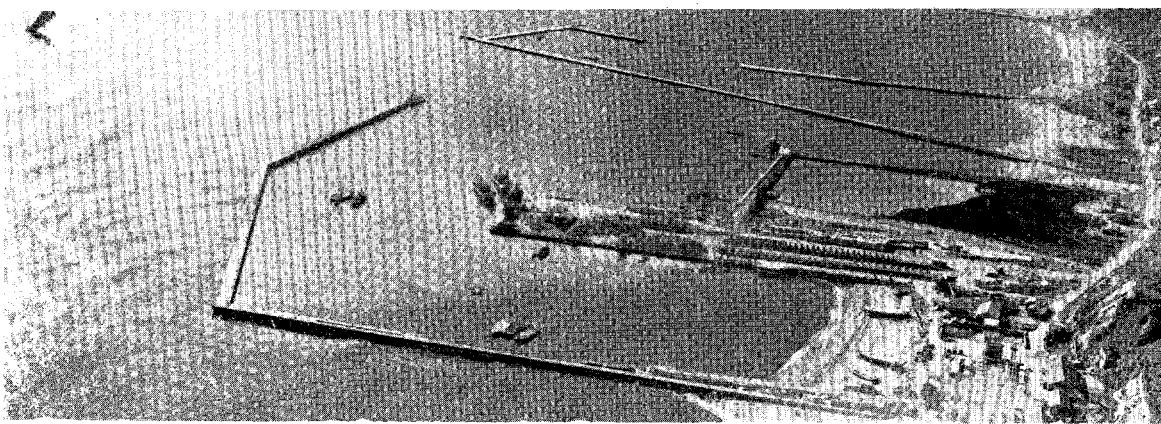
田子倉ダム一部湛水開始

【本文ニュース参照】



【電源開発K.K. 編集部 提供】

上部が建設中の商港・下部は漁港

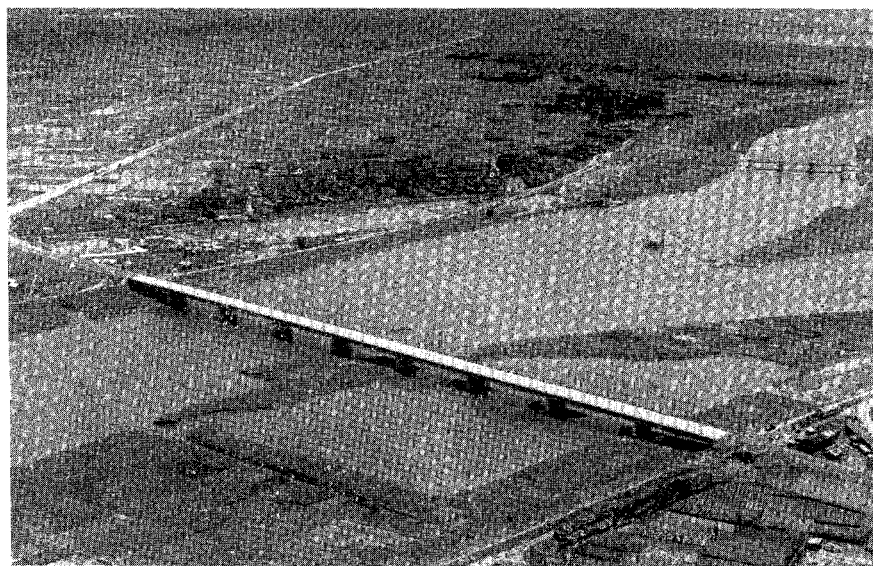


【茨城県土木部河港課 提供】

茨城県久慈港建設状況

【本文ニュース参照】

- | | | |
|----------------------------|-----------------------|--|
| ① 漁港中央突堤（ブロックおよびテトラポットキープ） | ⑤ C護岸格石堤（198 m 完成） | ⑨ B岸堰ケーソン工法（121 m 完成） |
| ② 漁港北防波堤 | ⑥ A護岸ブロック工法（192 m 完成） | ⑩ B護岸 |
| ③ 漁港物揚場 | ⑦ A岸堰ケーソン工法（121 m 完成） | ⑪ D護岸 |
| ④ テトラポット防波堤（L: 225 m） | ⑧ 先端護岸（96 m 完成） | ⑫ 埋立土量：372 200 m ³
埋立面積：449 000 m ² |



京葉道路

江戸川大橋

- 位置：東京都江戸川区下篠崎町～千葉県市川市（京葉道路）
- 橋長：484.8 m
- 幅員：14.5 m
- 型式：ゲルバー型鋼板桁橋

【KK宮地鐵工所 提供】



【日本道路公団東京支社 提供】