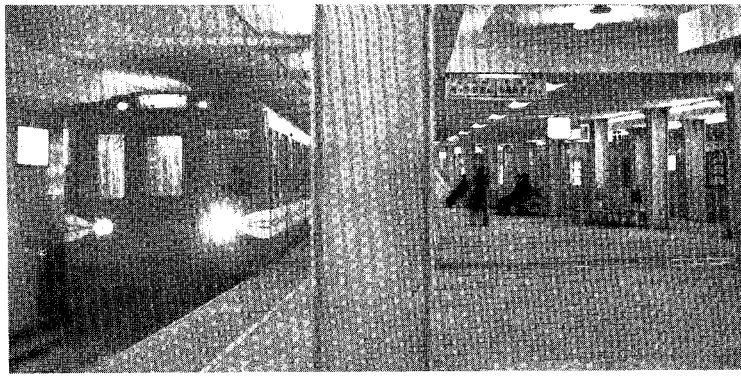


地下鉄

霞ヶ関・新宿間 営業開始

【本文ニュース参照】



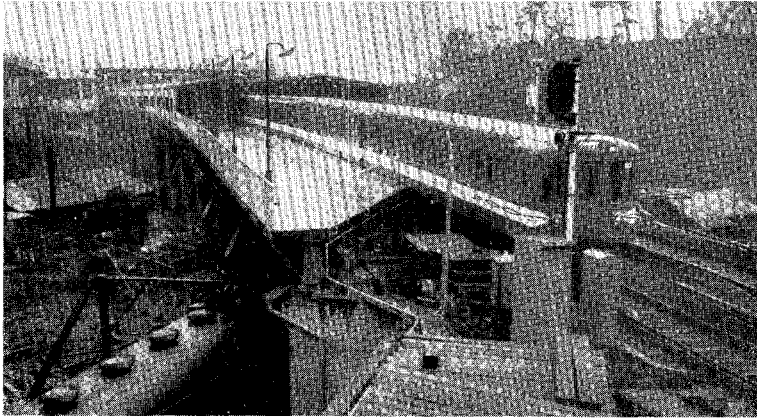
赤坂見附駅ホーム

同一方向、同一ホームで渋谷・浅草線と連絡できる。

← 四ツ谷駅

上が地下鉄，下は国電中央線

【帝都高速交通公社提供】



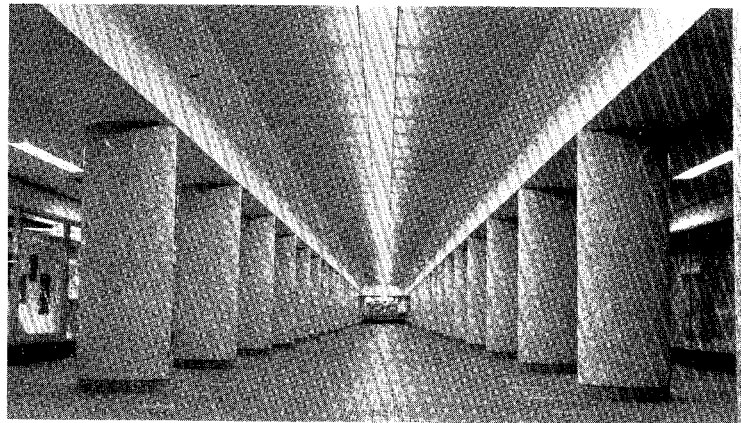
新宿三丁目駅 →

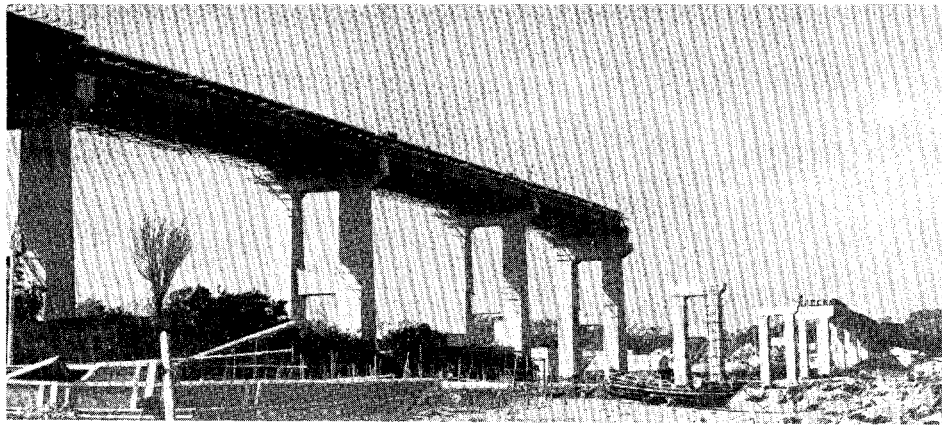
国電新宿駅より伊勢丹百貨店まで約 400 m
の地下歩道が完成した（幅員 14.70 m）。

81人乗り阿蘇ロープウェイ竣工

【本文ニュース参照】

【運輸省民営鉄道部提供】





城ヶ島大橋 PC 桁 架設終了

海橋中央部の三径間連続箱桁
(鋼床板) 70 m + 95 m + 70 m の
部分を残し、このほど PC 桁の
架設を終った (43 巻 9 号 11 絵
写真参照)。

【神奈川県土木部 提供】

瀬田川橋完成 (3月24日)

架橋地点: 国道1号瀬田川 (滋賀県大津市)

橋長: 221 m
(37.7 + 44.8 + 56 + 44.8 + 37.7 m)

有効幅員: 9.5 m

型式: 連続終了桁 (箱桁主桁)

橋格: 一等橋

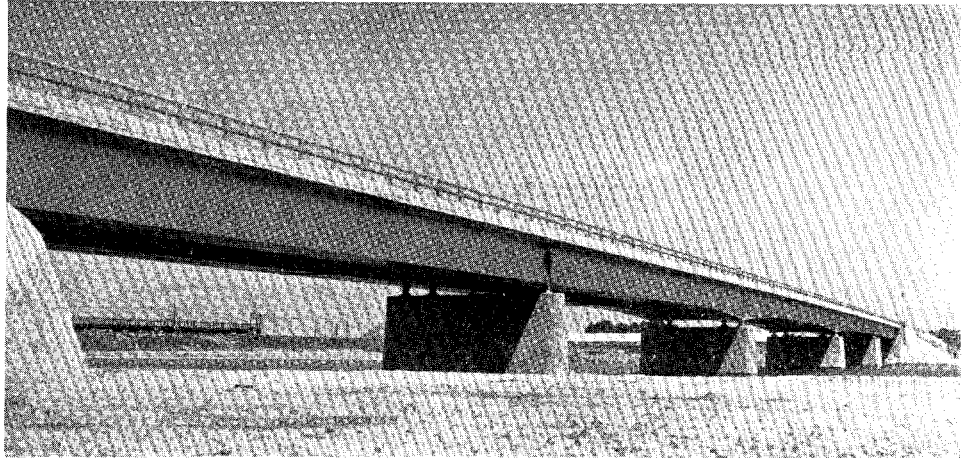
鋼重: 543.922 t

設計: 建設省

施工監督: 建設省

施工者: 新三菱重工業KK (上部架橋)
公成社 (下部構造, 床版)

【新三菱重工業KK 提供】



位置: 群馬県藤岡市小林 入会 (神流川)
埼玉県児玉郡上里村

路線名: 主要地方道藤岡・木庄線

橋長: 20.26 + 22 @ 31.16 + 20.26
= 727.0 m

幅員: 6.0 m

上部型式: フレッシュ方式ポステン PC

単純桁

下部型式: 重力式コンクリート橋台 2基

井筒基礎 5.0 ~ 8.0 m 24 "

橋面: シート アスファルト

厚 3.0 ~ 9.0 cm

工期: 下部工 昭和32年9月 ~ 昭和33年3月

上部工 昭和33年6月 ~ 昭和34年3月

工費: 下部工 45 191 000円

上部工 88 541 000円

(20 600円/m²)

計 133 732 000円

発注者: 群馬県

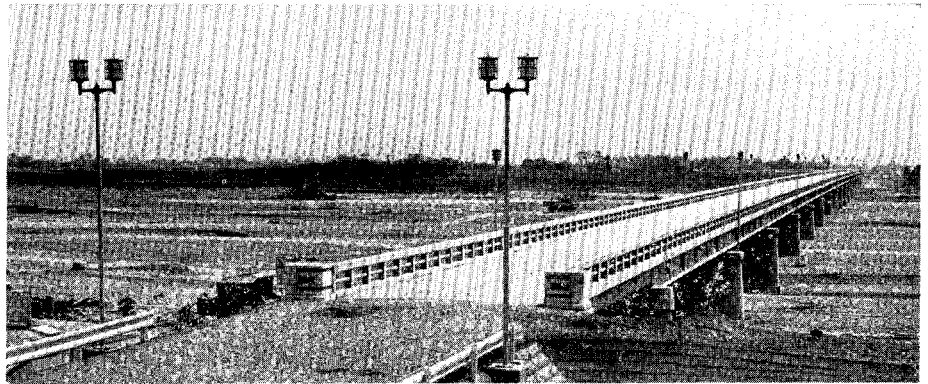
施工者: 下部工 東鉄工業KK

上部工 ビー・エス・コンクリート

KK

橋面 東鉄工業KK

【建設省道路局 提供】



竣工した藤武橋

海門橋工事ほぼ終了

路線名: 波崎津線 河川名: 那珂川 架設場所: 茨城県東茨城郡大洗町 ~ 那珂那津市 設計概要: 工事延長 670 m, 橋梁延長 407.8 m
(陸橋 150 m), 取付道路延長 262.2 m, 幅員 6.5 m (橋梁 7.0 m), 橋梁型式: 中央径間 91 m ランガー桁 1 連, 側径間 38.8 m 合成桁
4 連, 事業費: 353 000 000円 竣工予定: 34 年 6 月

【日本道路公団東京支社 提供】

