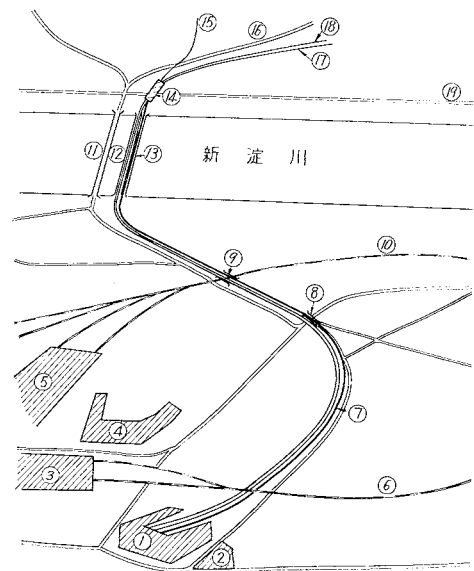




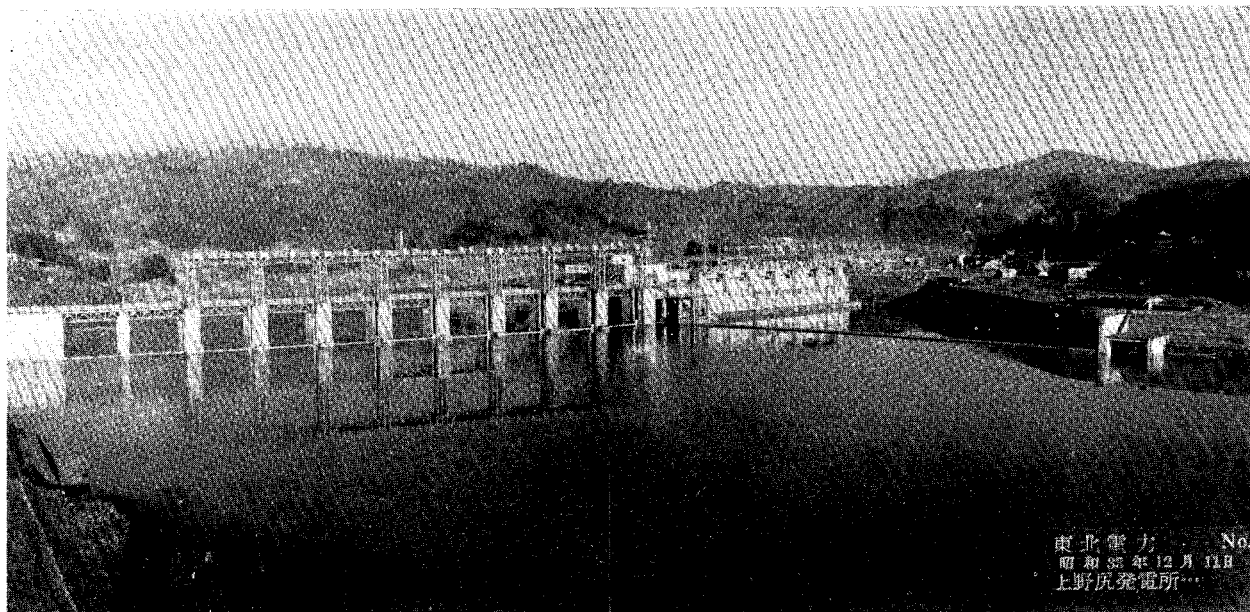
## 京阪神急行電鉄 梅田・十三間 複線増設工事終る

【本文 ニュース 参照】

- |               |                        |
|---------------|------------------------|
| ① 阪急梅田駅（阪急ビル） | ⑪ 十三大橋                 |
| ② 北野ビル        | ⑫ 阪急新淀川橋梁（左：神戸線・右：宝塚線） |
| ③ 国鉄大阪駅       | ⑬ 阪急新淀川橋梁（新設）          |
| ④ 国鉄大阪鉄道管理局   | ⑭ 阪急十三駅                |
| ⑤ 国鉄梅田貨物駅     | ⑮ 阪急神戸線                |
| ⑥ 国鉄東海道本線     | ⑯ 2級国道176号（福知山・大阪）線    |
| ⑦ 阪急新高架橋（新設）  | ⑰ 阪急京都線                |
| ⑧ 北野架道橋（新設）   | ⑱ 阪急宝塚線                |
| ⑨ 貨物線跨線橋（新設）  | ⑲ 淀川北岸線                |
| ⑩ 国鉄梅田貨物線     |                        |



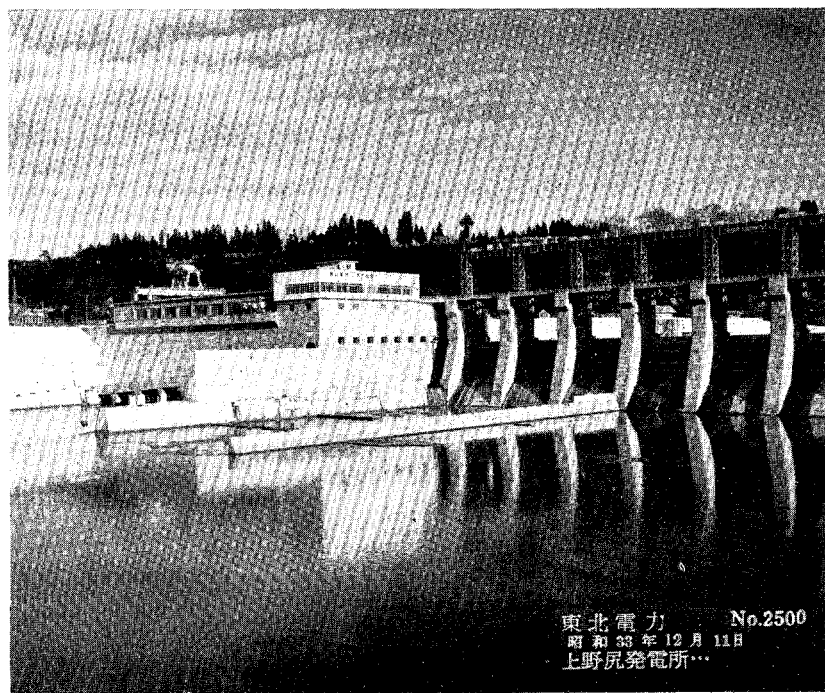
【京阪神急行電鉄KK 提供】



東北電力 No.2500  
昭和33年12月11日  
上野尻発電所…

### 東北電力上野尻発電所完成

水系河川名：阿賀野川，阿賀川      最大出力：52 000 kW      最大使用水量：430 m<sup>3</sup>/sec（わが国最大）  
有効落差：14.10 m      ダム高：30.0 m      堤      長：190.0 m  
発電開始：昭.33.11.16



東北電力 No.2500  
昭和33年12月11日  
上野尻発電所…

【東北電力KK建設局 提供】