

都心に初の路上 有料駐車場完成

【本文 ニュース 参照】

設置位置：丸ノ内・日比谷地区
駐車可能容量：1283 台



パーキング メーター取付前の有楽町駅そごう付近

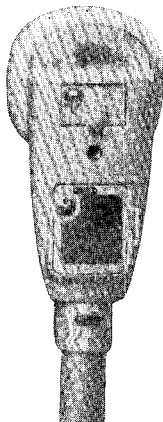


パーキング メーター取付後の有楽町駅そごう付近

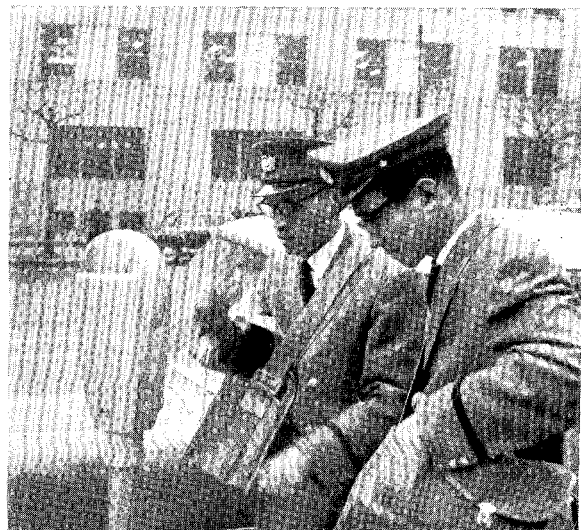
駐車料金：15 分間 10 円
2 月 5 日 現在 1 日収入：205 020 円

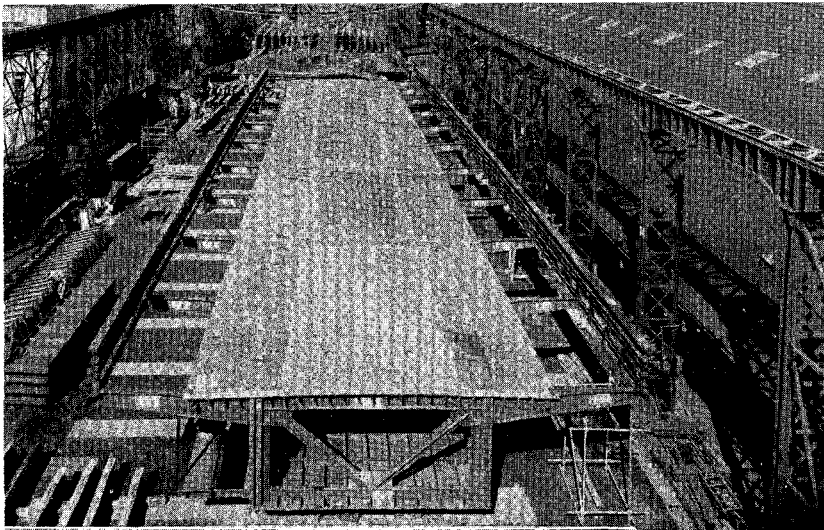
【東京都提供】

料金徴収状況



パーキング・メーター





ガス橋架替工事

神奈川県と東京都を結ぶ旧ガス橋はガス管と歩道だけの橋として架けられていたが、現在の交通量に適さぬため目下架替工事を急いでいる。

事業費：3億円

橋格：一等橋

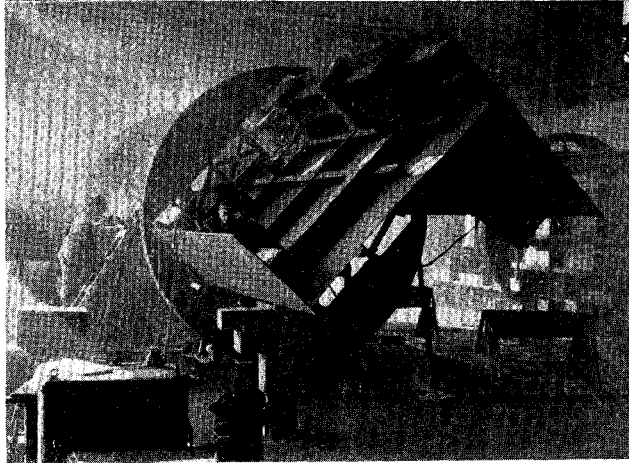
橋長：鋼床版箱桁橋

3@58.3m～174.9m

ゲルバー鋼版桁橋

9@21.0+2@10.5m=210m

幅員：7.5m+2@2.0m=11.5m



工場仮組立中の箱桁

【本誌 43 巻 11 号 ニュース 参照】

【神奈川県提供】

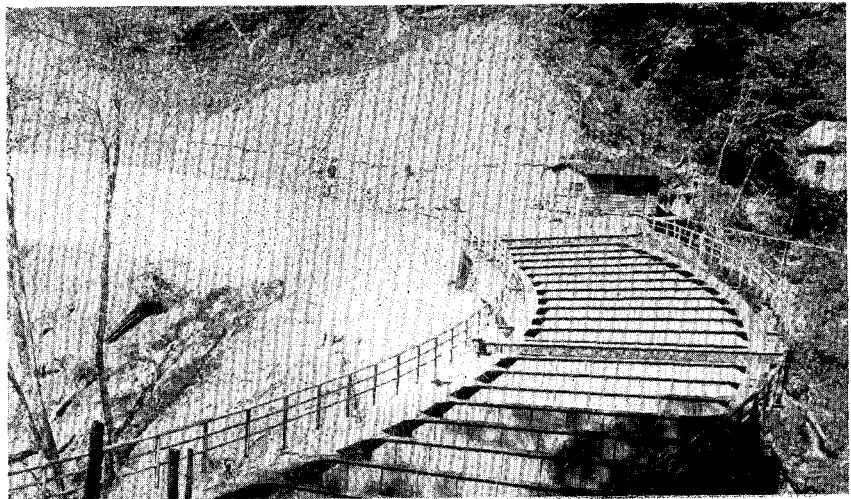
工場製作中の箱桁

工事を急ぐ三国々道

去る 27 年度より建設省直轄工事として延長 15 km，総工事費 12 億 5 000 万円を投じた第 1 期工事も現在ほぼ竣工し，春の雪融けを待つて仕上げ工事を行い，いよいよ開通が間近かに迫った。

【本文 ニュース 参照】

三国々道檜沢橋



【建設省 三国々道工事事務所 提供】