

小河内ダム全景



余水吐 →

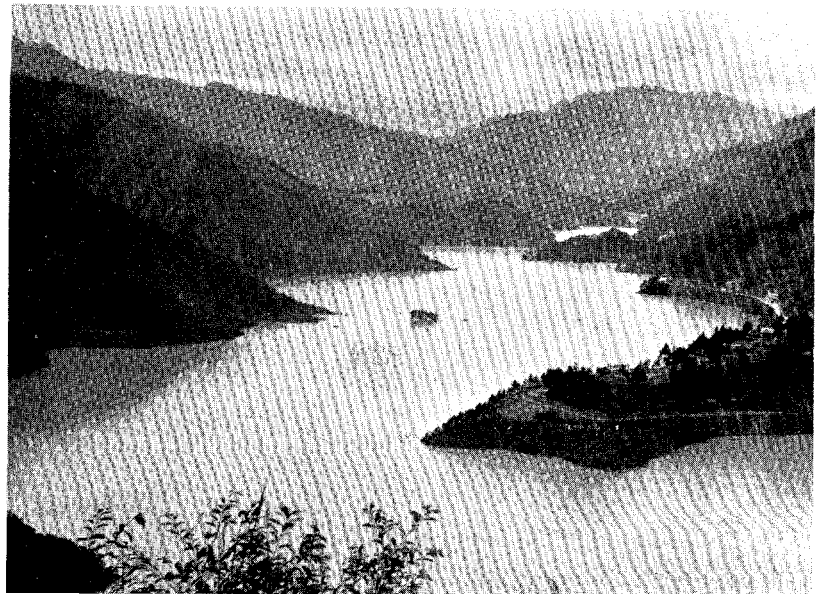


昭和 25 年当時のダム地点

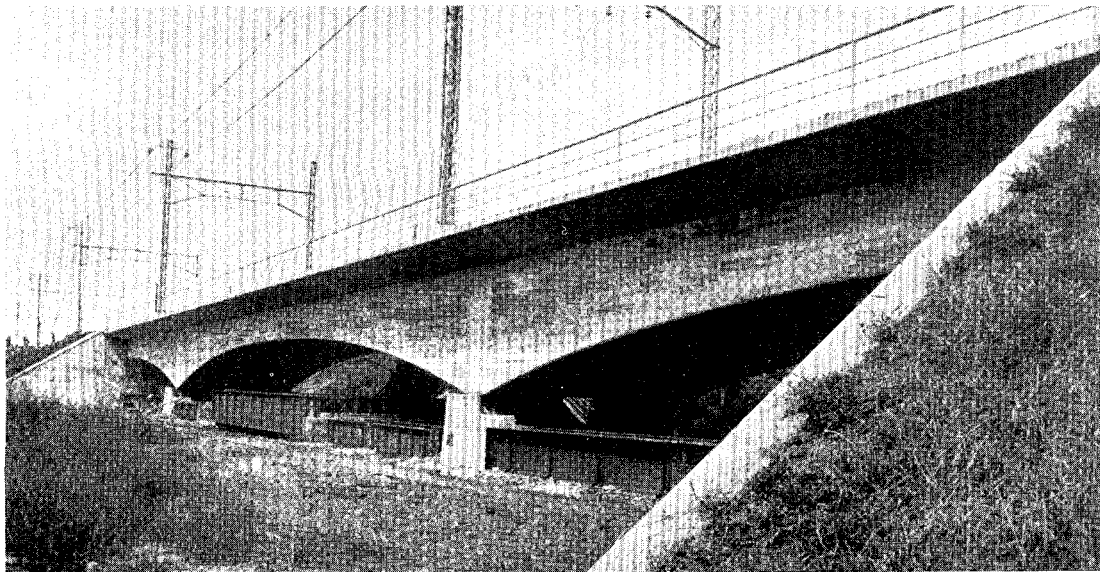
小河内ダム

【本文報告参照】

満水した奥多摩湖



【東京都水道局 提供】



【国鉄東京工務局 提供】

総武本線 花見川橋梁 径間拡張工事

【本文報告参照】



←12月7日開通式を行った笹子有料道路トンネル

位 置：山梨県大月市笹子町追分～東山梨郡大和村駒飼

工事延長：6 268 m（新笹子隧道 2 953 m）

有効幅員：6.5 m

総工費：12 億 8 500 万円

【共同通信社 電送】

御母衣ロックフィル ダム工事

【本文ソース参照】

右岸よりダム サイト左岸およびダム底部を望む

【電源開発KK 提供】

