

海面仮締中の船台工事

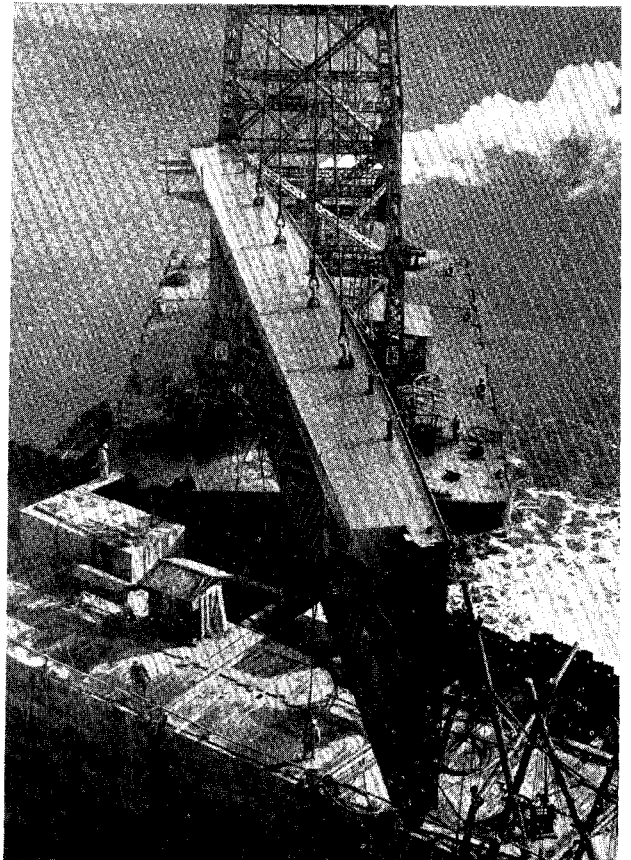
← 完成後の第二船台

## 神戸港第二船台拡張工事

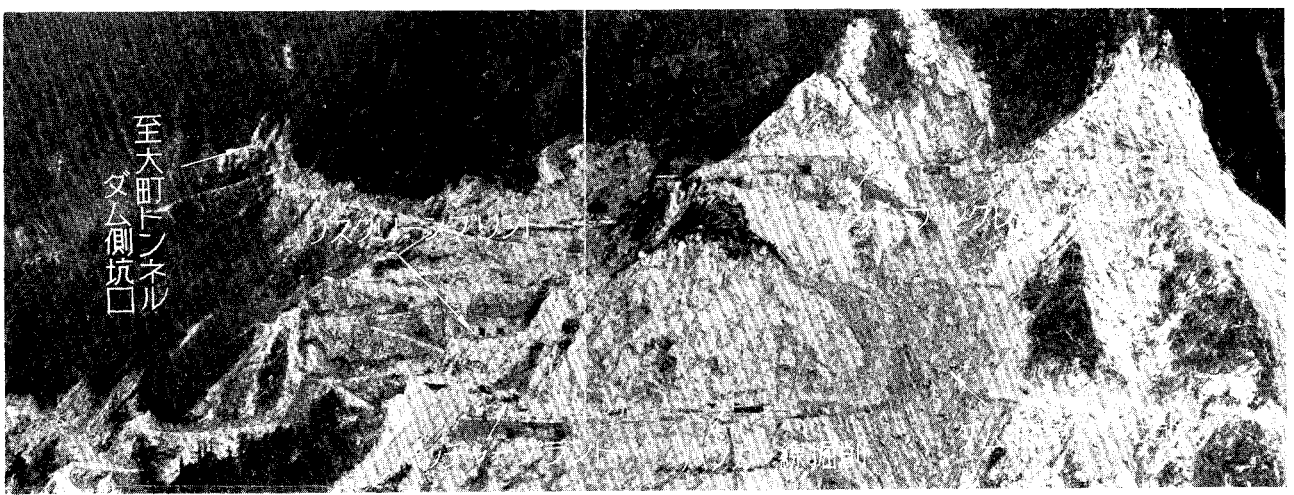
鉄筋コンクリートケーソン、の外側の一重鋼矢板列による海面仮締切工法を採用して、船台拡張工事に成果を得た。

【本文報告参照】

パース ゲート吊込み状況



【播磨造船所提供】



右岸仮設備群工事状況

## 建設工事進む黒部川第四水力発電所

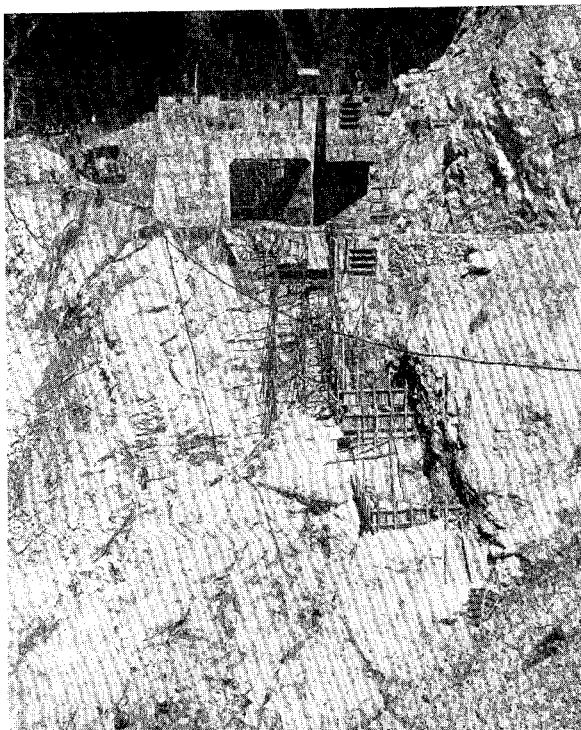
黒部川第四水力発電所工事の輸送大動脈たる大町第2号トンネルは、ついに本年2月末に貫通した。これによつて続々と機械の搬入が行なわれ、すでにダムサイトでは約40万 $\text{m}^3$ の掘削が完了した。

また今まで、ダム側からは着手できなかつた黒部ルート、水圧トンネルの掘進も始められた。

発電所、変電所、開閉所等はすべて地下式で、これらの掘削工事も着々と進んでいる。

ダム付近工事は写真で見られるように、25㉟ケーブルクレーン、112切4台のミキサをふくむバッチャープラント、セメントサイロ、バンカー線、リスクリーニングプラント等の仮設備群の基礎掘削、ダム本体アバットの木工事掘削が進んでおり、また仮排水路トンネルも2本のうち1本は完成して通水している。

### 25㉟ケーブルクレーン右岸基礎工事



【関西電力KK 東京支社 提供】

### リスクリーンプラント基礎工事状況

