

昭和 14 年第 1 期工事を開始した関門国道トンネルは、いよいよ 3 月 9 日の開通式をひかえて最後の整備を急いでいる。

区間：下関市長府町内～門司市堀川
車 道

延長：3461.4 m(往復二車線)

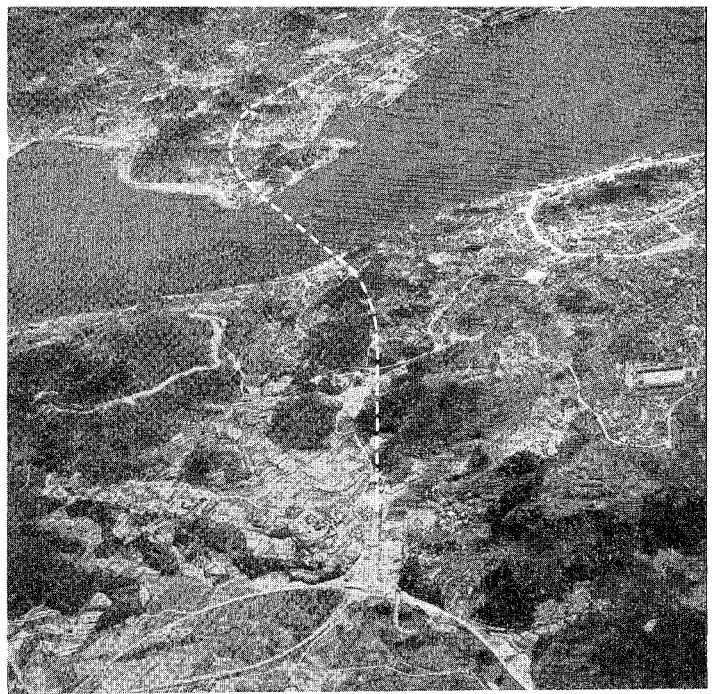
下関陸上部：1370.4 m

海 底 部：780.0 m

門司陸上部：1311.0 m

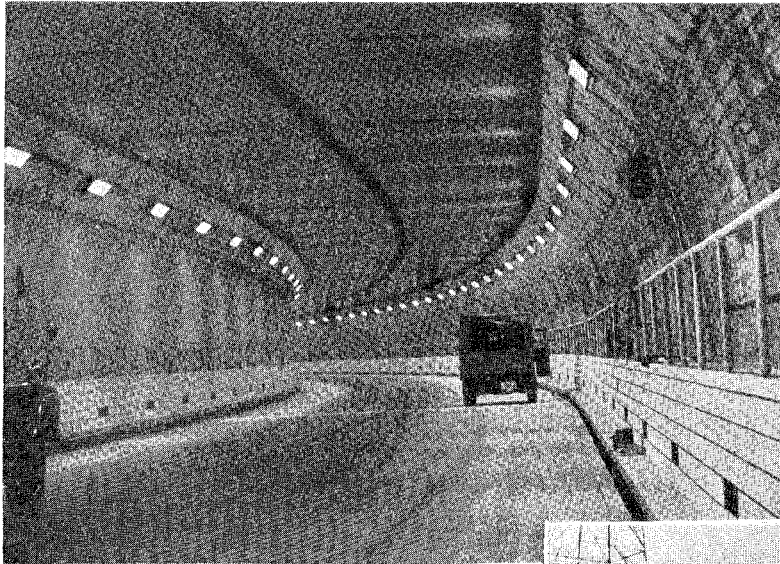
試掘トンネル：1008.0 m

(幅員 2.2 m 高さ 2.2 m)



関門海峡を空中より望む(手前が下関) →
白線が関門国道トンネル路線

開通式迫る関門国道トンネル



門司側陸上部トンネル

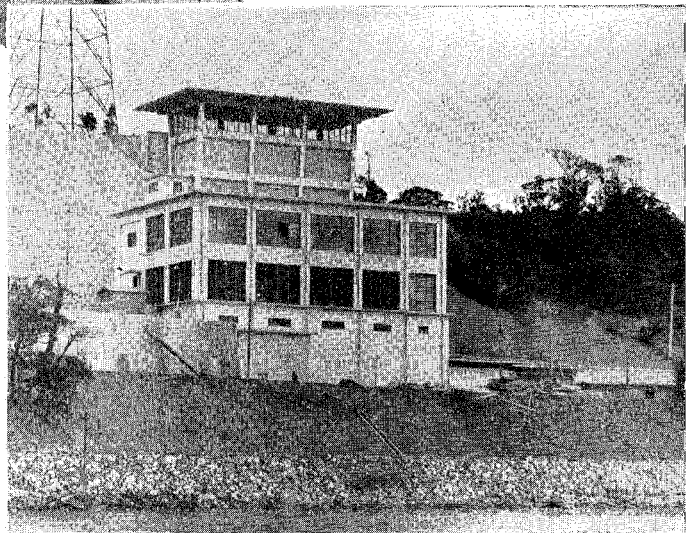
幅 員：7.5 m 有効高：4.53 m
設計荷重：18 t 交通容量：2000 台/h

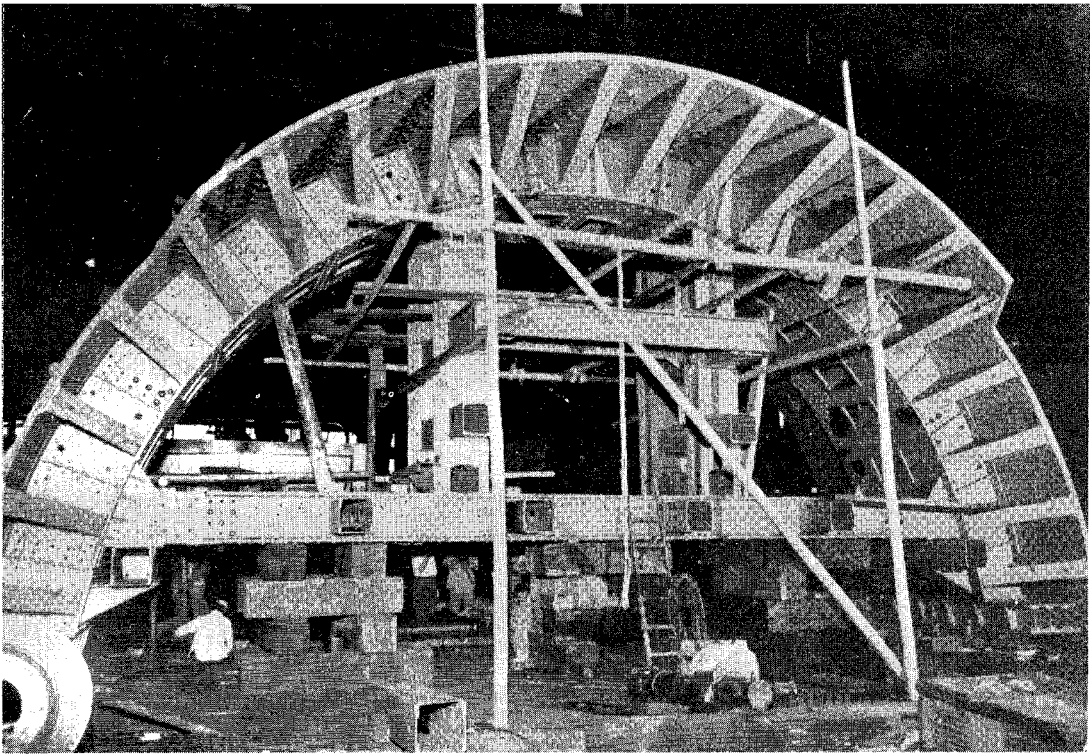
【建設省関門国道工事事務所 提供】

門司換気立坑

人道および自転車昇降口をかね海底部 780 m を下関、門司立坑のエレベーターで昇降する。

歩 道：幅員 3.85 m 高さ 3.54 m





ルーフ・シールド仮組立

地下鉄4号線議事堂下付近に使用したもので川崎重工業KKにより工場組立中の状況である
重量：108.5t 幅員：11.80m 高さ：5.80m（外側寸法）

東京地下鉄4号線工事状況 （池袋・新宿間）

完成近い霞ヶ関駅

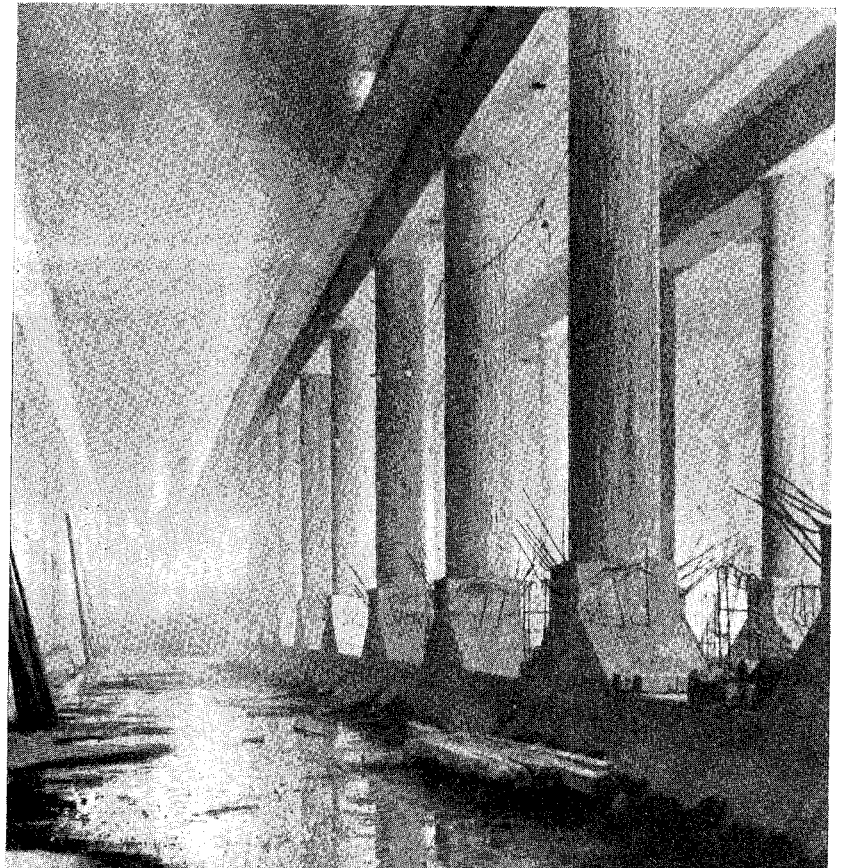
島式ホーム

延長 120.0m 幅員 7.0m

駅部分構築

高さ 6.50m 幅員 13.70m
（内空寸法）

本文ニュース参照



【首都高速度交通営団 提供】