



【東京電力 KK 本社 提供】

東電横須賀火力発電所土地造成工事

切取土工量: 1700 000 m³

しゅんせつ土砂量: 1 000 000 m³

埋立面積: 127 000 坪

埋立後の敷地総面積: 229 000 坪

【本文ニュース参照】



長野県大町市側からダムサイトに至る建設用機械の輸送路大町トンネルの中心部で、破砕帯に遭遇し、猛烈な湧水のため本坑掘進が一時不能となり、排水のために支坑を掘削している状態

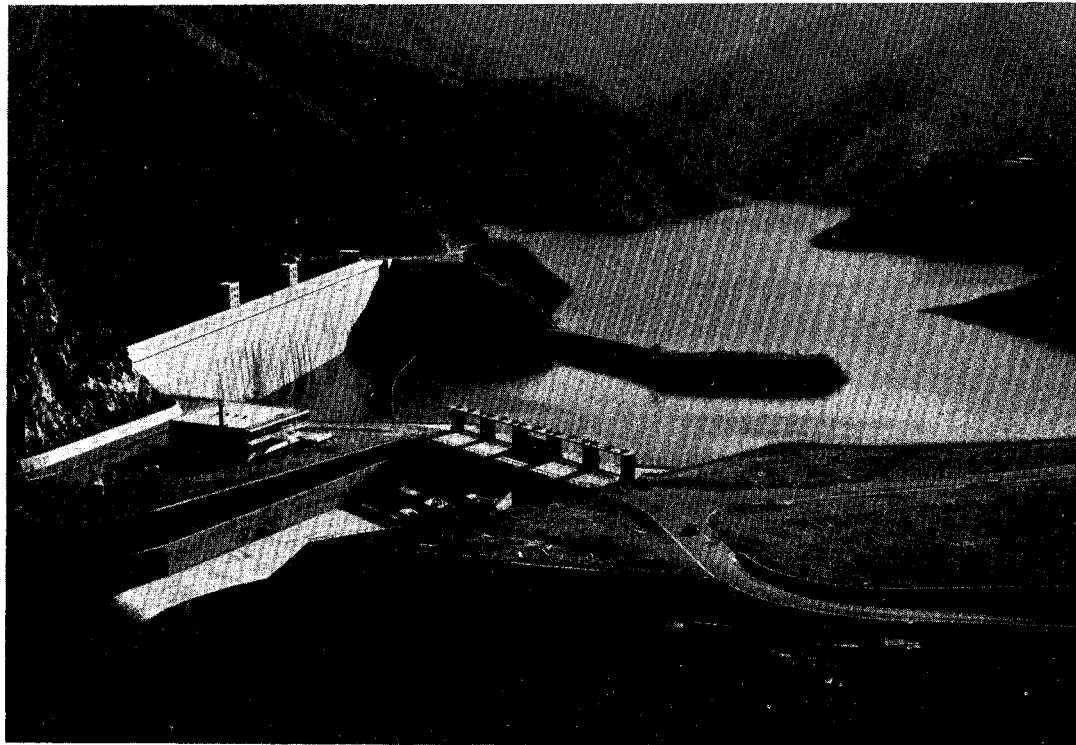
黒部川第四水力発電所建設工事

【本文ニュース参照】

【関西電力KK東京支社 提供】

ダムサイトと発電所を結ぶ材料輸送の黒部ルート（全部トンネル）のコンクリートの巻立状態

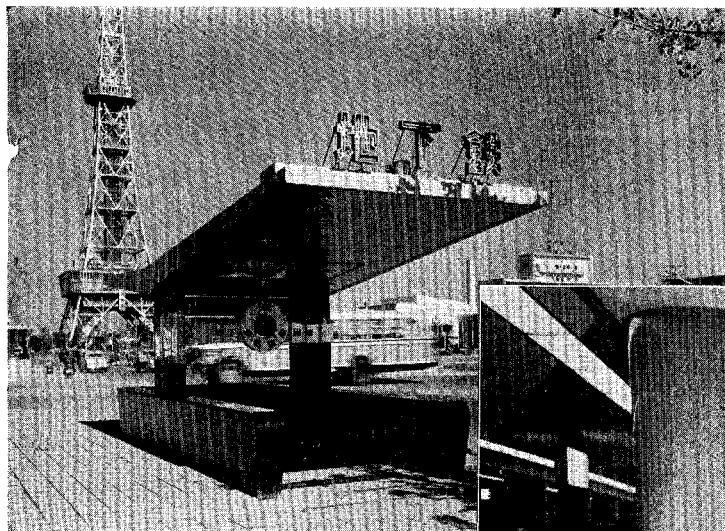




【東京都水道局 提供】

小河内貯水池竣工

【本文ニュース参照】



【名古屋市交通局 提供】

栄町出入口

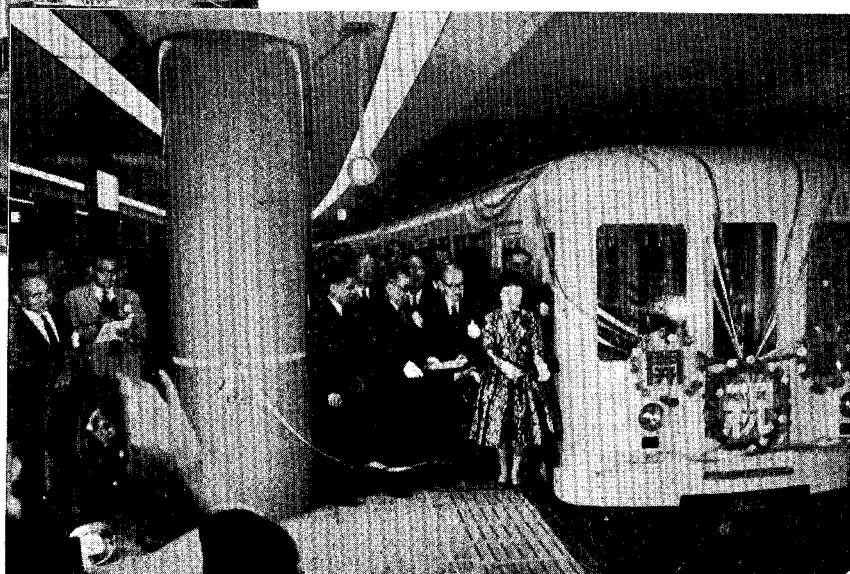
【本文ニュース参照】

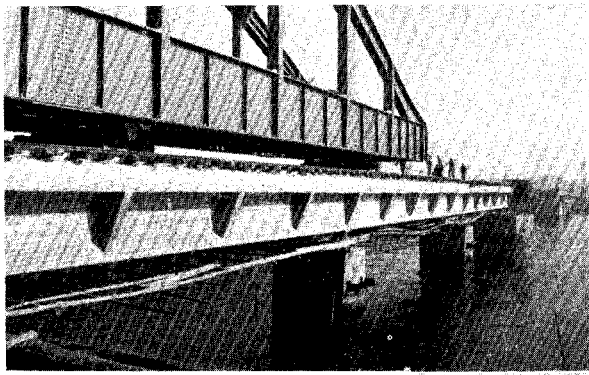
【毎日新聞中部本社 提供】

名古屋市地下鉄開通

名古屋駅前・栄町間 2.6 km が 11 月 15 日開通した。
詳細は近く学会誌に発表の予定である。

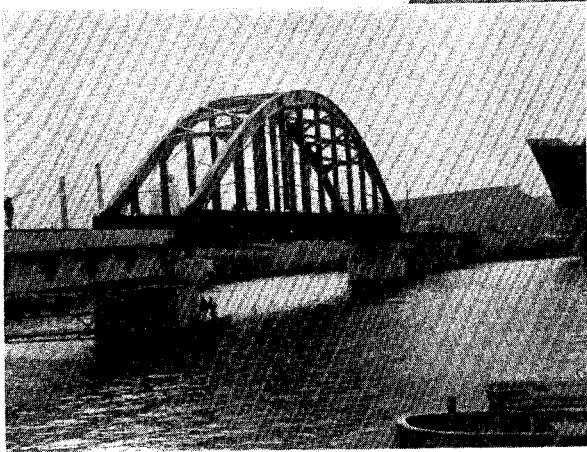
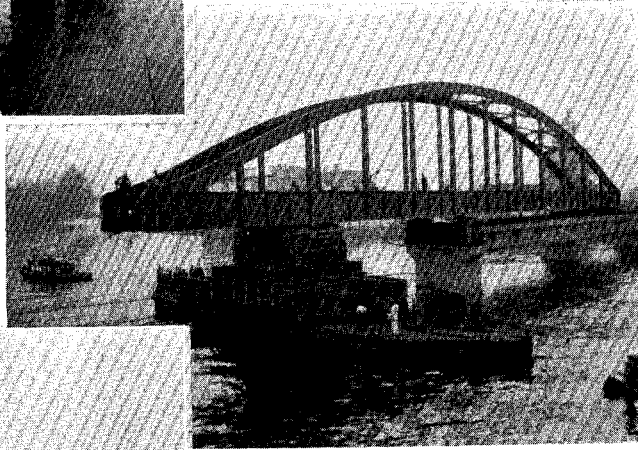
開通式の状況





橋 長 : 190.1 m
 中央径間 : ローゼ桁 設計荷重 KS-16
 支間 58.8 m 全長 60.0 m
 重量 145 t
 側 径 間 : 三径間連続 PC 桁
 支間 3@ 21.3 m 全長 64.9 m

東京都専用側線晴海線
 晴海橋梁桁架設工事
 上 PC桁上をひき出し中
 中 ポンツーンでひき出し中
 下 架設完了



施工者 ローゼ桁 :
 製 作 石川島重工業KK
 組立架設 東鉄工業KK
 P C 桁 :
 オリエンタル コンクリートKK
 下部構造 :
 白石基礎工事KK
 【国鉄東京工事局 提供】

東海道本線木曾川橋梁

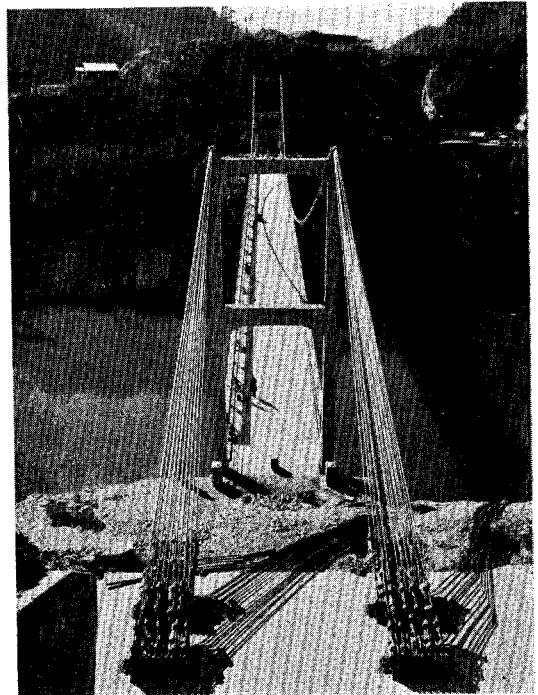
【本文ニュース参照】



【国鉄本社 提供】

新王泊橋完成

【本文ニュース参照】



【広島県土木部 提供】