

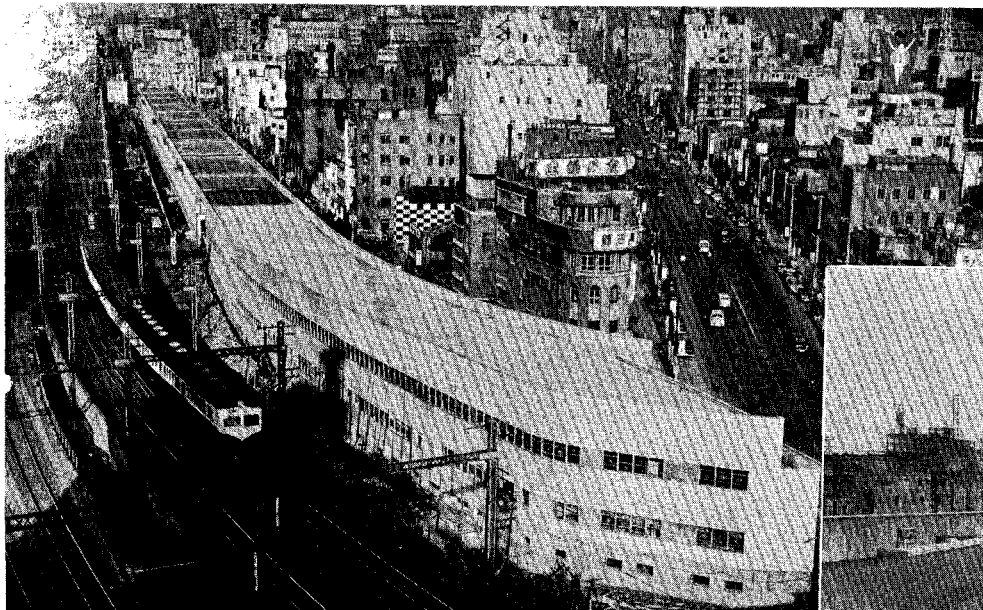
【建設省計画局提供】

東京渋谷駅付近の都市計画事業

この航空写真は、東京都渋谷駅付近のもので、現在、都市計画事業により、施行中の区域である。街路は、それぞれ写真に白線で記入した幅員に拡幅され（一部施工済）、また写真中AB部分には立体交差が新設され、さらにこの上を将来都市高速道路が高架で横断する案もあり、駅前広場の整備とともに交通の円滑化に寄与し、この区域の市街地は面目を一新することになる予定である。

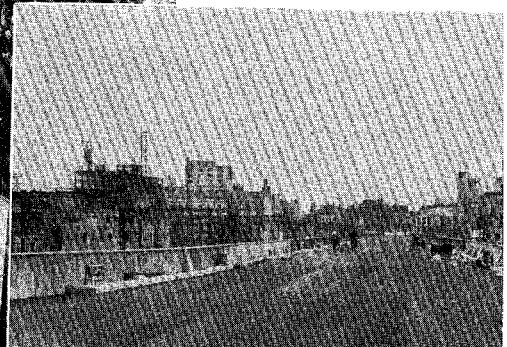
東京都高速自動車道路

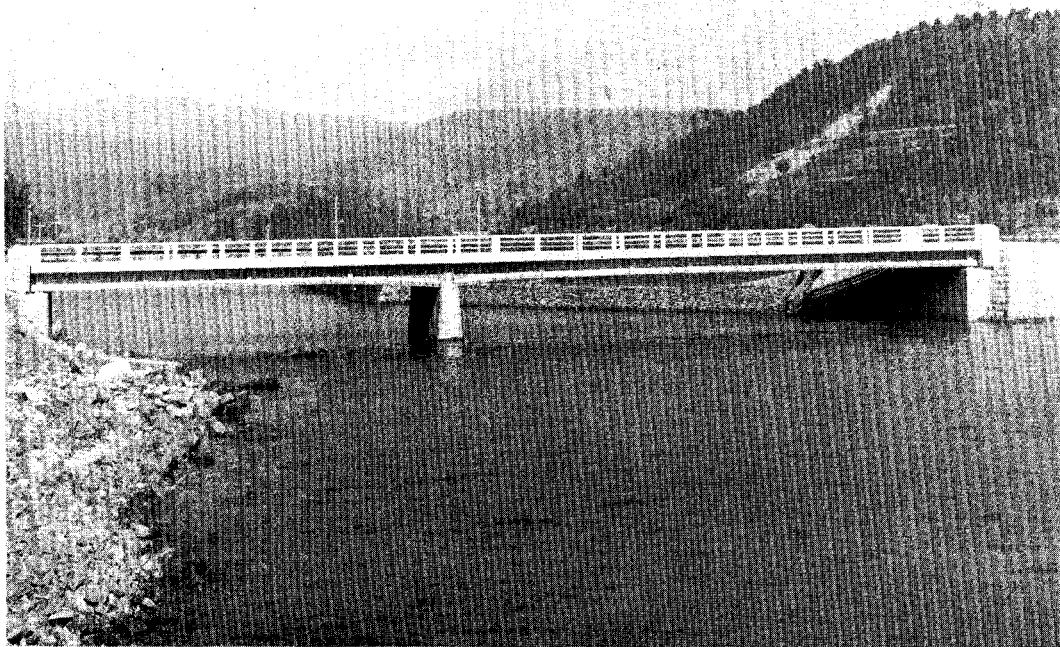
現在、施行中の都市高速道路の新橋の土橋付近の状況である。なお、この写真にも一部見られるように、この付近は都心地区の路上駐車は、きわめてさかんであり交通上好ましくないため、路上駐車規制（駐車料金の徴収）、路外駐車場の整備等も、やかましく論議されている。



【建設省計画局提供】

高速自動車道路の路面





長崎県大川橋(PC連続桁橋)完成

【長崎県道路課提供】

【本文ニュース参照】

橋長 44.0 m, スパン割り 26.0+18.0 m, 幅員 7.0 m, 20 tトラック荷重

電源開発田子倉ダム工事の近況

【本文学会記事参照】

土木学会見学会参加者の記念撮影

