

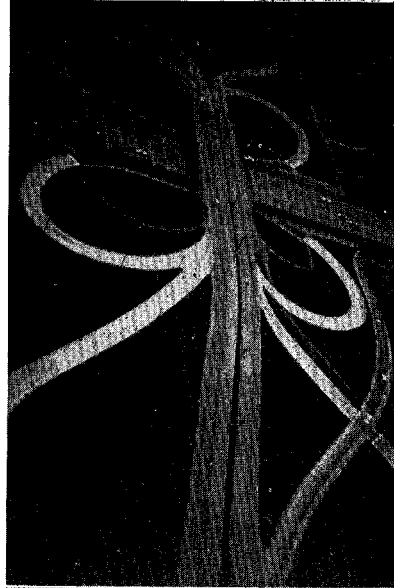


↑ロサンゼルス市
4層立体交叉施設

米国の高速自動車道路

ニューヨーク市付近の
インターチェンジ →

【本文資料参照】

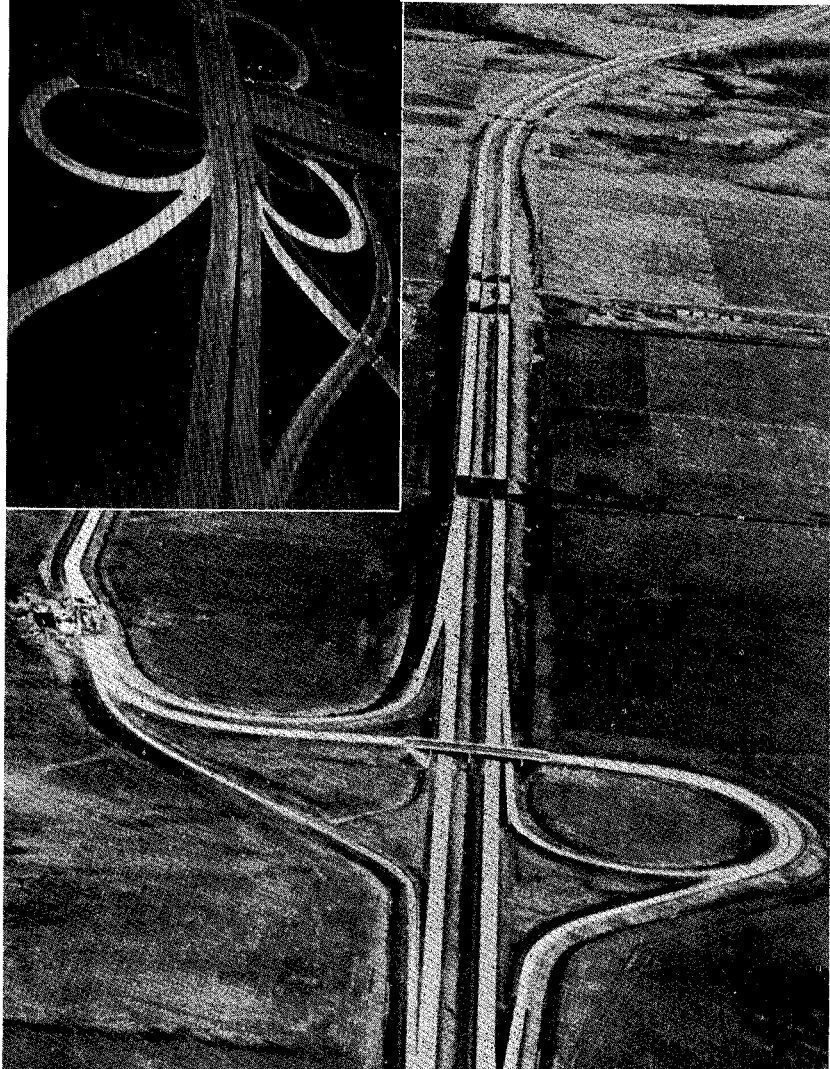


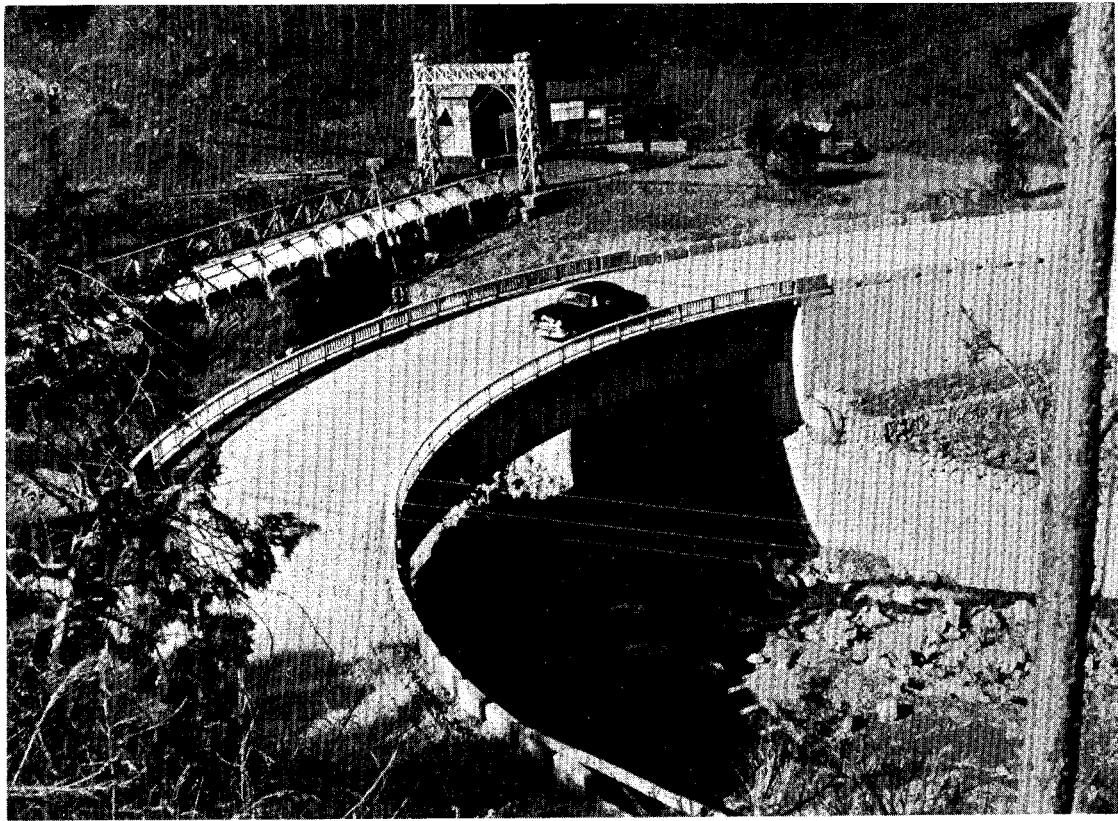
インディアナ有料道路 →

Howe-LaGrange インターチェンジ
(トランペット型) を空中より望む

左中央部に工事中の料金徴収所が
見られる

【日本道路公団提供】





白糸橋

【本文ニュース参照】

【神奈川県土木部道路課提供】

位置：神奈川県小田原市根府川
二級国道下田・小田原線

戸塚有料道路

位置：横浜市戸塚区
下柏尾・汲沢

延長：4 200 m

幅員：11.0 m

工費：545 810 000 円

工期：昭.23.10～

昭.29.11

(料金徴収開始 30.2.1)

利用実績

30 年度

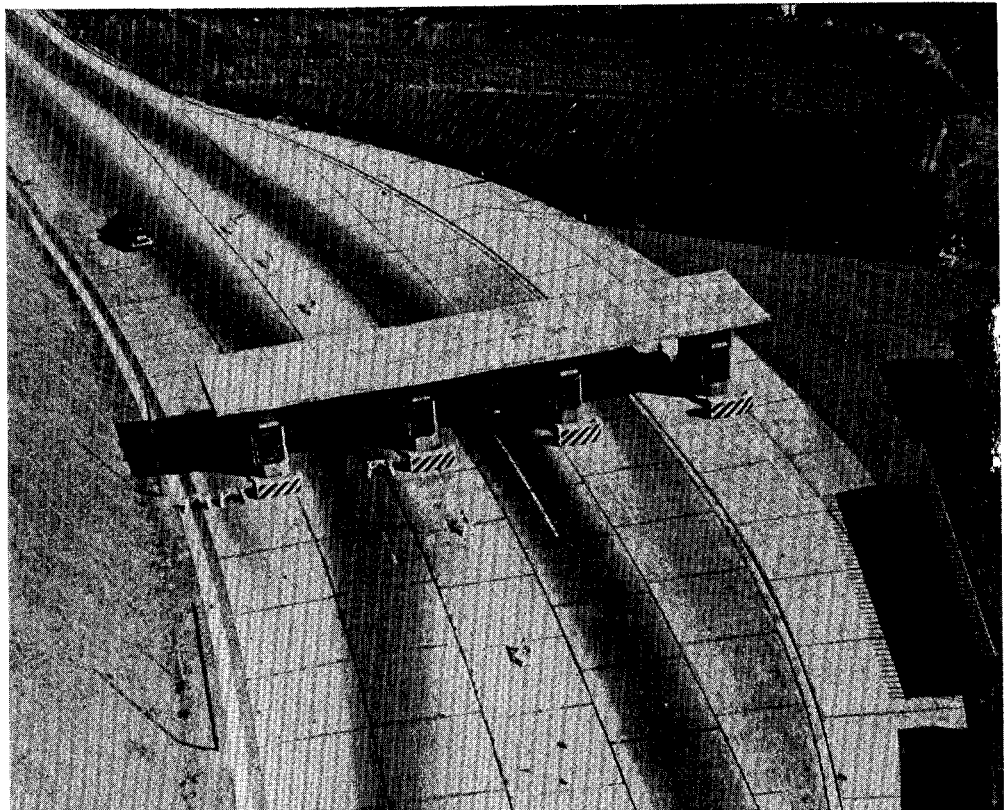
総交通量 1 116 578 台

総収入 35 925 140 円

31 年度

総交通量 1 637 325 台

総収入 51 792 080 円



【日本道路公団 提供】