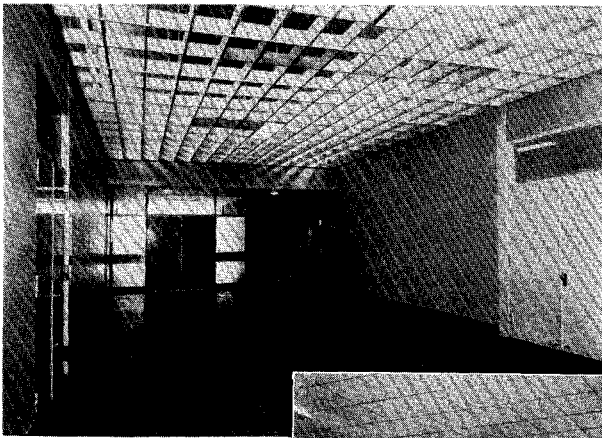


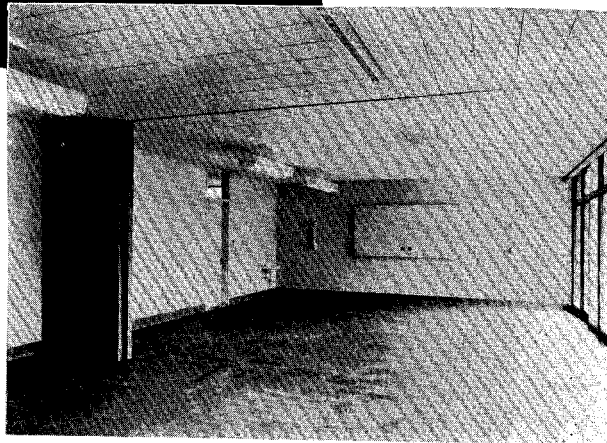
正面玄関



↑ ホール

右側：事務室
左側：図書室

土木学会会館位置図



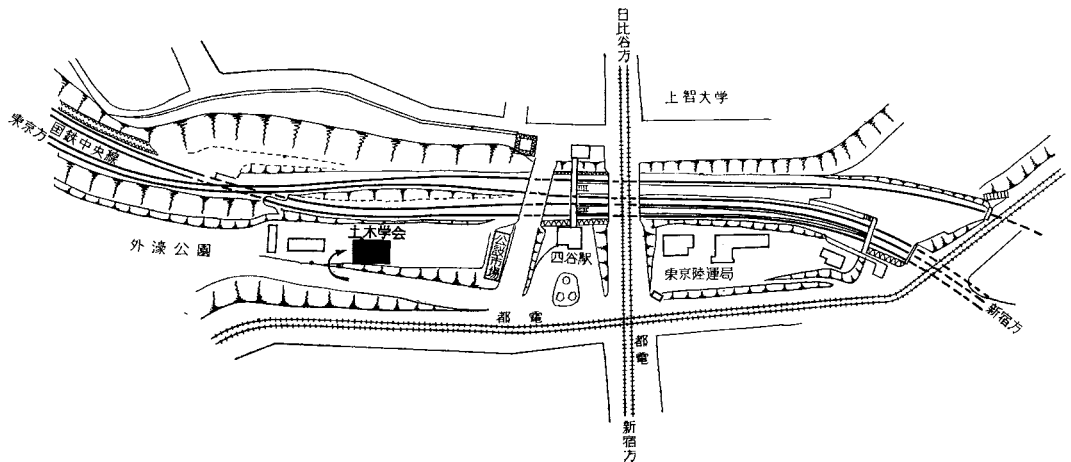
← 会議室

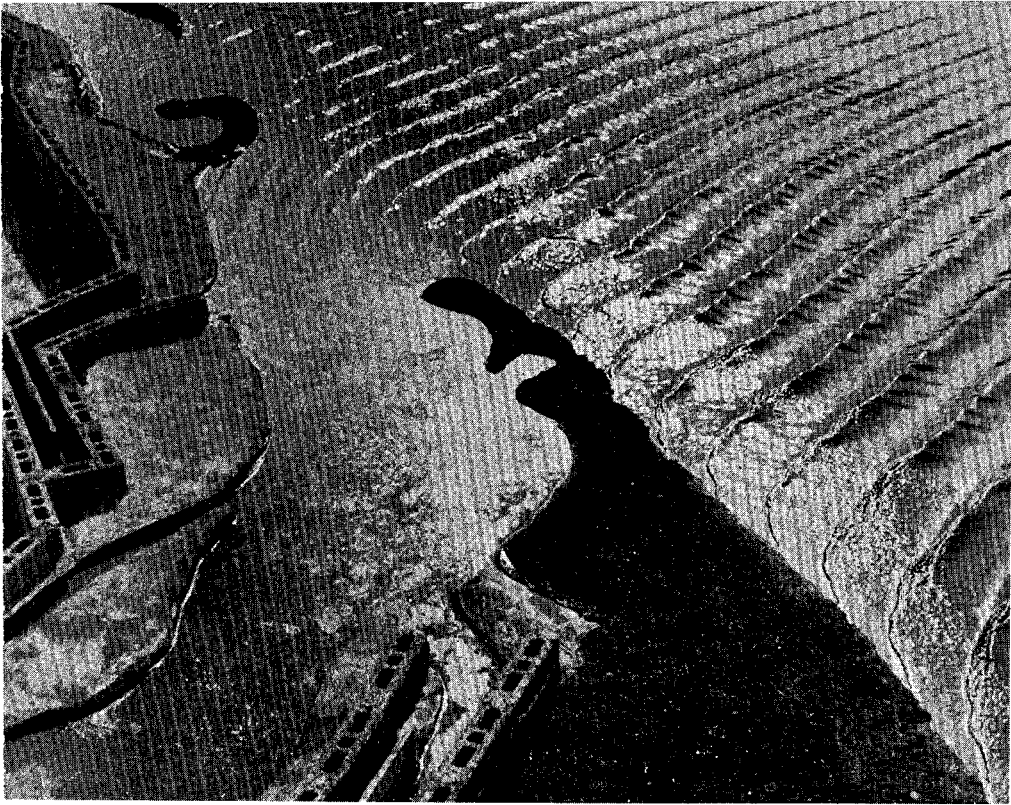
アコーディオン・ドアにより2室に区切られるようになっている。

右側：庭園
左側：事務室およびホール

土木学会会館完成

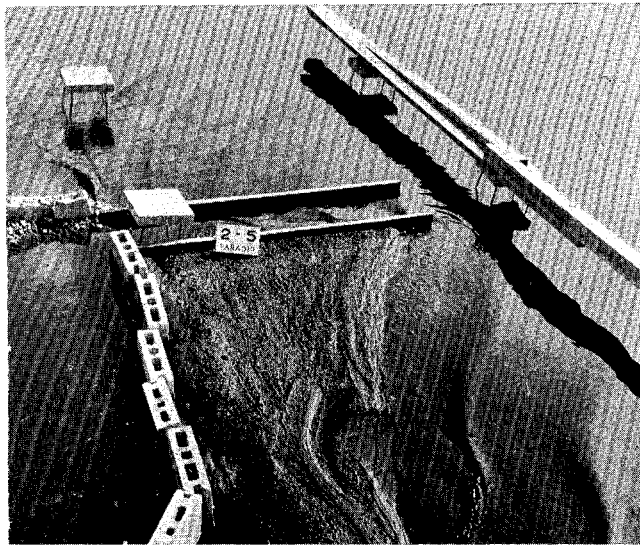
【本文ニュース参照】





写真一1

インドのパラディップ港水理模型試験



写真一2

写真一2 は最も悪い場合の試みとして、汀線に直角に出した導流堤。

写真一3 は汀線に対して傾きをもつて出した直線形の導流堤、上の場合とともに漂砂による汀線の前進が模型の上で実現された。

東京大学生産技術研究所では、インド東岸のベンガル湾に注ぐマハナディ河の砂浜河口に計画されている、パラディップ港について水理模型試験を行っており、その成果が期待されている。

写真一1 は自然の状態において河口が漂砂のために移動する状況を模型において再現させたもの。

写真一3

